

GKK Gutachten GmbH
 Theodorstr. 180, 40472 Düsseldorf

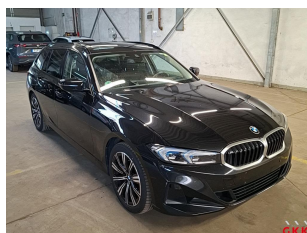
Raiffeisen-Impuls Fuhrparkmanagement
 GmbH & Co. KG

GKK Gutachten GmbH

Theodorstr. 180
 40472 Düsseldorf

Tel.: 0211 6878060
 www.gkk-gutachten.de
 Email: info@gkk-gutachten.de

Wertgutachten



Vorgang

Ihr Auftrag vom	02.06.2026 durch Raiffeisen-Impuls Fuhrparkmanagement GmbH & Co. KG
Besichtigungsort	36272 Niederaula, Industriestraße 11
Besichtigungsdatum	19.06.2026
Referenznummern	0002066673

Fahrzeugdaten / Technische Daten

Fahrzeugident.-Nr.	WBA21FZ0X0FR22023		
Fahrzeugart	PKW - Kombilimousine	Farbton / Lackart	Black Sapphire / Metallic
Hersteller	BMW	Nächste HU	keine Angabe
Typ / Verkaufsbez.	320 d Mild-Hybrid	Laufleistung abgelesen	109.096 km
Erstzulassung	13.06.2023	Emissionsklasse	Euro 6d
Getriebe / Gänge	Automatik / 8	Sitzplätze / Türen	5 / 5
Achsen / angetrieben	2 / 1	Anzahl Besitzer	unbekannt
Motorart	Reihenmotor / Diesel	Hubraum / Nennleistung	1.995 ccm / 140 KW
Antriebsart	Heckantrieb		

Fahrzeugdaten wurden durch den Auftraggeber mitgeteilt und am Fahrzeug gegengeprüft und ergänzt.

Montierte Räder:					
Position	Reifenart	Felgenart	Hersteller	Dimension	Profiltiefe
vorn links	Sommerreifen	Leichtmetallrad	Bridgestone	225/45 R18 95Y	5 mm
vorn rechts	Sommerreifen	Leichtmetallrad	Bridgestone	225/45 R18 95Y	5 mm
hinten rechts	Sommerreifen	Leichtmetallrad	Bridgestone	225/45 R18 95Y	6 mm
hinten links	Sommerreifen	Leichtmetallrad	Bridgestone	225/45 R18 95Y	6 mm
Reservebereifung: ohne					

Beiliegende Räder:					
Position	Reifenart	Felgenart	Hersteller	Dimension	Profiltiefe
Rad 1	Winterreifen	Leichtmetallrad	Bridgestone	205/60 R16 96H	4 mm
Rad 2	Winterreifen	Leichtmetallrad	Bridgestone	205/60 R16 96H	4 mm
Rad 3	Winterreifen	Leichtmetallrad	Bridgestone	205/60 R16 96H	4 mm
Rad 4	Winterreifen	Leichtmetallrad	Bridgestone	205/60 R16 96H	4 mm

Allgemeines / Zustand	
✓ Fahrzeug ist fahrbereit	✗ Unterbodenkontrolle durchgeführt
✗ Fahrzeug ist zugelassen	✓ Hauptschlüssel vorhanden (Anzahl: 2)
✓ Batterie ist betriebsbereit	✗ Nebenschlüssel vorhanden (Anzahl: 0)
✗ Serviceheft vorhanden	✓ Rangierfahrt durchgeführt.
✗ Probefahrt durchgeführt.	✗ Ladekabel vorhanden
✓ Anhängerkupplung vorhanden	✗ Bordwerkzeug vorhanden
Kundendienst laut Bordcomputer am 11.05.2026 bei km 105.392.	

Funktionsfähigkeit / Auffälligkeiten	
✓ Motor startet eigenständig	✓ Schließanlage (ZV) funktionsfähig
✓ Lichtanlage funktionsfähig	✓ Schiebedach oder Verdeck funktionsfähig
✓ Fensterheber funktionsfähig	✓ Entertainment (Radio, Navigationssystem) funktionsfähig
✓ Kombiinstrument und Fahrzeuganzeigen	

Fahrzeugzustand	
✗ verschmutzt	✗ nass
✗ Eis	✗ Schnee

Fahrzeugstandort	
✗ unzureichende Lichtverhältnisse	✗ Lichtblendung (Besichtigung im Freien)
✗ Dunkelheit	✗ Fahrzeug eingeschränkt zugänglich

Legende : ✓ Ja ✗ Nein ○ Nicht prüfbar ⊖ Nicht vorhanden

Vorschaden	Der Vorschaden wurde fach- und sachgerecht behoben	Feststellung
Stoßfänger hinten beschädigt	Ja	

Anmerkungen

Ausstattung gemäß VIN-Abfrage

Serienausstattung (nicht verifiziert)			
Ablage-Paket		Airbag Beifahrerseite abschaltbar	
Airbag Fahrer-/Beifahrerseite		Anti-Blockier-System (ABS)	
Ausstattungs-Paket: Connected Professional		Service-System: Remote Services	
Außenausstattung: Shadow-Line Hochglanz		Außenspiegel elektr. verstell- und heizbar	
Außenspiegel Wagenfarbe		Blinkleuchte in Außenspiegel integriert	
BMW Live Cockpit Plus		Service-System: Intelligenter Notruf inkl. TeleServices	
Service-System: BMW Intelligent Personal Assistant		BMW Curved Display	
DAB-Tuner (Radioempfang digital)		Dachreling Hochglanz Shadow-Line	
Diebstahlsicherung für Räder (Felgenschlösser)		Durchladeeinrichtung (Mittelarmlehne hinten)	
Dynamische Bremsleuchte		Dynamische Stabilitäts-Control (DSC)	
Dynamische Stabilitäts-Control (DSC) mit erweiterter Umfang		Dynamische Tractions Control (DTC)	
Fahrassistenz-System: Active Guard Plus (Spurhalteassistent, Frontkollisionswarnung)		Fahrassistenz-System: Speed-Limit-Anzeige	
Fahrassistenz-System: Verkehrszeichenerkennung mit Speed Limit-Assistent		Fahrassistenz-System: Aufmerksamkeits-Assistent	
Fahrassistenz-System: Fahrerlebnisschalter		Fernentriegelung Heckklappe	
Fußraumbelichtung vorn		Gepäckraum-Abtrennung (Netz)	
Gepäckraumbelichtung		Geschwindigkeits-Begrenzeranlage (Speed Limit Device)	
Geschwindigkeits-Regelanlage mit Bremsfunktion		Getriebe Sport-Automatic - mit Steptronic (8-Stufen)	
Heckklappenbetätigung automatisch		Heckleuchten LED	
Innenausstattung: Interieurleisten Quarz-Silber matt genarbt		Karosserie: 5-türig	
Klimaautomatik 3-Zonen mit autom. Umluft-Control		Kopf-Airbag-System hinten	
Kopf-Airbag-System vorn		Kopfstützen hinten klappbar	
Lenkrad (Sport/Leder) mit Multifunktion		Licht- und Regensensor	
Mild-Hybrid 140 kW (Motor 2,0 Ltr. - 140 kW Diesel)		Modellpflege	
Park-Distance-Control (PDC) vorn und hinten		Parkbremse elektrisch	
Reifendruck-Kontrollsystem		Rußpartikelfilter	
Schadstoffarm nach Abgasnorm Euro 6d		Scheinwerfer LED	
Tagfahrlicht LED		Blinkleuchten LED	
Seitenairbag hinten		Seitenairbag vorn	
Servolenkung Servotronic		Spiegel-Paket	
Außenspiegel elektr. anklappbar		Außenspiegel mit Bordsteinautomatik, rechts	
Innenspiegel mit Abblendautomatik		Start/Stop-Anlage (Funktion)	
Widescreen Display		Wärmeschutzverglasung getönt	
Frontscheibe (Ausführung: Klimakomfort)			
Sonderausstattung (verifiziert)			
Anhängerkupplung (Kugelkopf schwenkbar)	✓	BMW Live Cockpit Professional	✓
Head-up-Display	✓	Comfort-Paket	✓
Sitzheizung vorn	✓	Sitze vorn elektr. verstellbar (mit Memory)	✓
Lendenwirbelstütze Sitz vorn links und rechts, elektr. verstellbar	✓	Komfortzugang (Öffnungs- und Schließsystem)	✓
Fzg. ohne Modell-Schriftzug	✓	LM-Felgen 7,5x18	✓
Metallic-Lackierung	✓	Panoramadach (Glas)	✓
Scheinwerfer LED mit adaptiver Lichtverteilung	✓	Fahrassistenz-System: Fernlichtassistent	✓
Sitzbezug / Polsterung: Sensatec perforiert	✓	Sonnenschutzverglasung (hinten abgedunkelt)	✓
Sportsitze vorn	✓		

Wertbeeinflussende Faktoren

Front (Angaben ohne MwSt.)	Reparaturkosten	MW
Stoßfänger vorne Verkleidung -lackiert-, verkratzt, lackieren (Bild 26, Bild 27)	835,80 €	459,69 €
Motorhaube, Steinschlag, lackieren (Bild 24, Bild 25)	903,13 €	496,72 €
Frontscheibe mit Regensensor und Frontkamera, Steinschlag mit Rissbildung, ersetzen (Bild 28, Bild 29)	1161,57 €	1161,57 €
Heck (Angaben ohne MwSt.)	Reparaturkosten	MW
Stoßfänger hinten Verkleidung -lackiert-, verkratzt, lackieren (Bild 35, Bild 36)	832,85 €	458,07 €
Heckklappe unterhalb, verkratzt, lackieren (Bild 39, Bild 40, Bild 41)	471,93 €	259,56 €
Reifen, Felgen, Radkappen (Angaben ohne MwSt.)	Reparaturkosten	MW
LM-Rad vorne rechts, Materialabtrag, ersetzen (Bild 21, Bild 22, Bild 23)	623,38 €	623,38 €
LM-Rad hinten rechts, Materialabtrag, ersetzen (Bild 37, Bild 38)	587,38 €	587,38 €
LM-Rad hinten links, beschädigt, ersetzen (Bild 32, Bild 33, Bild 34)	587,38 €	587,38 €
Interieur (Angaben ohne MwSt.)	Reparaturkosten	MW
Sitz vorne links Bezug Rückenlehne -Leder-, beschädigt, Smartrepair (Bild 30, Bild 31)	60,00 €	60,00 €
Laderaum Abdeckung, fehlt, ersetzen (Bild 16, Bild 17, Bild 18)	580,55 €	580,55 €
Laderaum Trennnetz, fehlt, ersetzen (Bild 19)	1013,08 €	1013,08 €
Sonstiges (Angaben ohne MwSt.)	Reparaturkosten	MW
HU (Hauptunters.) PKW / Transporter, kein gültiger Nachweis vorhanden, durchführen (Bild 20)	132,77 €	132,77 €

Bei der Berechnung der einzelnen Beträge wurde für die Lackiervorbereitung ein Gesamtbetrag von 425,94 EUR berücksichtigt und auf die Lackierpositionen verteilt.

Wertermittlung (bezogen auf den Besichtigungszeitpunkt, Angaben ohne MwSt)	
Reparaturkosten	7.789,82 €
Minderwert	6.420,15 €
Händlereinkaufspreis	10.425,00 €
Händlerverkaufspreis	12.125,00 €

Besichtigungsbedingungen

Bei dieser Besichtigung wurde eine äußere Inaugenscheinnahme am undemontierten Fahrzeug unter Berücksichtigung der vorgefundenen Besichtigungsbedingungen durchgeführt. Es werden keinerlei Eigenschaften von nicht geprüften oder nur eingeschränkt prüfbar Bereichen des Fahrzeugs zugesichert.

Minderwert

Die festgesetzten Beträge für den Minderwert „MW“ entsprechen nicht den Reparaturkosten für die aufgeführten Beschädigungen sondern orientieren sich an Fahrzeugalter und Laufleistung.

Bei der Ermittlung des ausgewiesenen Fahrzeugwertes fanden diese Werte Verwendung. Berücksichtigt wurden nur überdurchschnittliche Beschädigungen.

Dieses Dokument enthält im Anhang die Fotodokumentation mit 41 Fotos.

Rudzinski, Bernd

Der Sachverständige, 19.06.2026

Fotoanlage



Bild 1



Bild 2

Fotoanlage



Bild 3



Bild 4

Fotoanlage

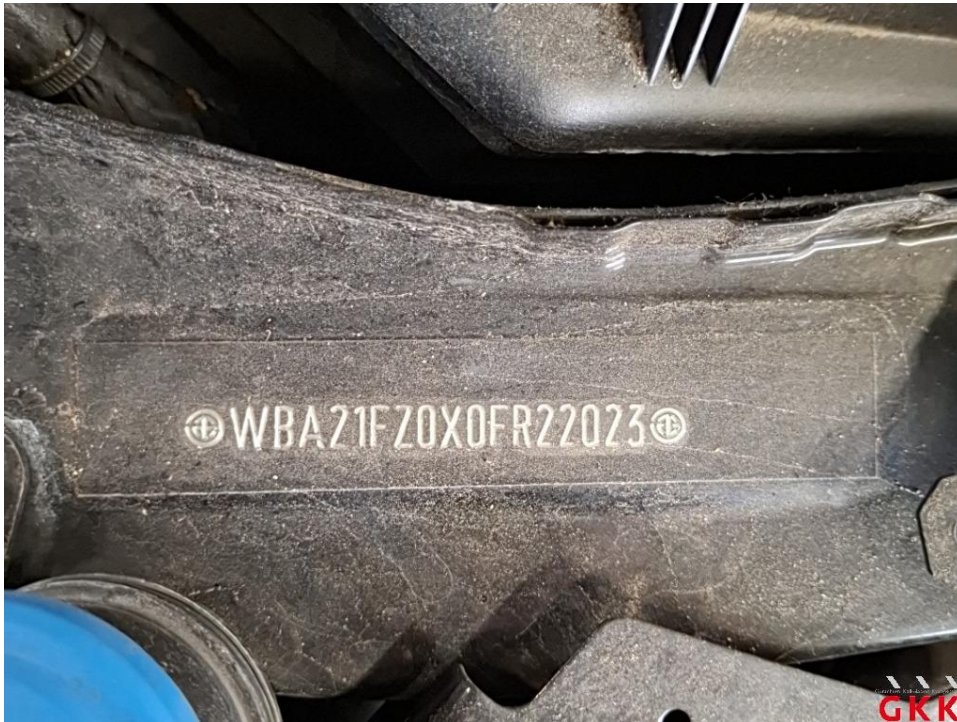


Bild 5



Bild 6

Fotoanlage



Bild 7



Bild 8

Fotoanlage



Bild 9



Bild 10

Fotoanlage



Bild 11



Bild 12

Fotoanlage



Bild 13



Bild 14

Fotoanlage



Bild 15



Bild 16 Laderaum, Abdeckung, fehlt, ersetzen

Fotoanlage



Bild 17 Laderaum, Abdeckung, fehlt, ersetzen



Bild 18 Laderaum, Abdeckung, fehlt, ersetzen

Fotoanlage



Bild 19 Laderaum, Trennnetz, fehlt, ersetzen



Bild 20 HU (Hauptunters.), PKW / Transporter, kein gültiger Nachweis vorhanden, durchführen

Fotoanlage



Bild 21 LM-Rad, vorne rechts, Materialabtrag, ersetzen



Bild 22 LM-Rad, vorne rechts, Materialabtrag, ersetzen

Fotoanlage



Bild 23 LM-Rad, vorne rechts, Materialabtrag, ersetzen



Bild 24 Motorhaube, Steinschlag, lackieren

Fotoanlage



Bild 25 Motorhaube, Steinschlag, lackieren



Bild 26 Stoßfänger vorne, Verkleidung -lackiert-, verkratzt, lackieren

Fotoanlage



Bild 27 Stoßfänger vorne, Verkleidung -lackiert-, verkratzt, lackieren

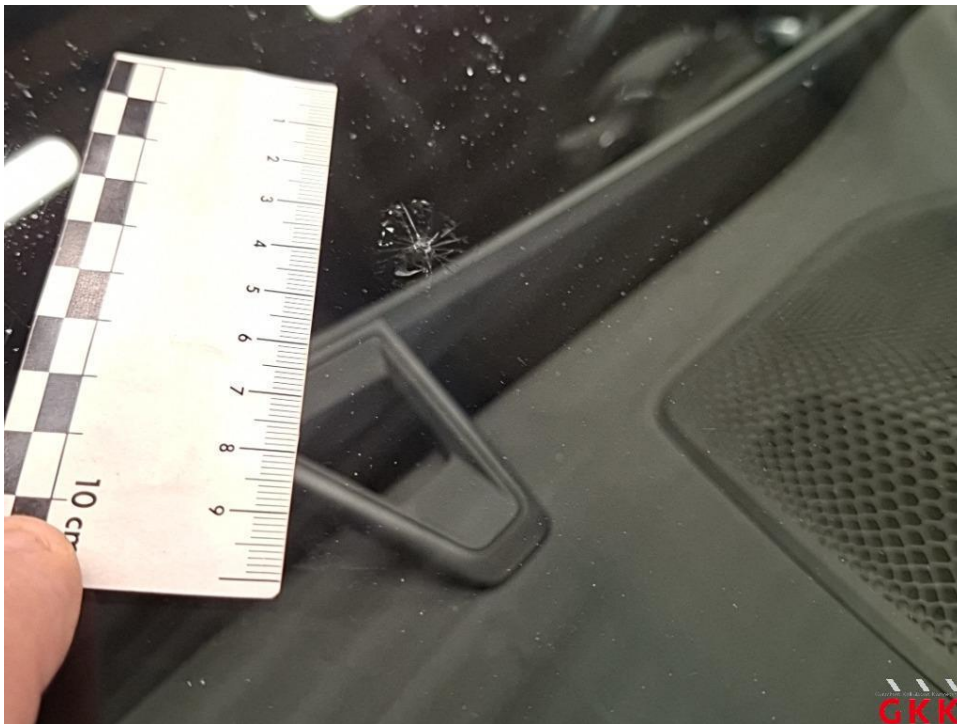


Bild 28 Frontscheibe, mit Regensensor und Frontkamera, Steinschlag mit Rissbildung, ersetzen

Fotoanlage

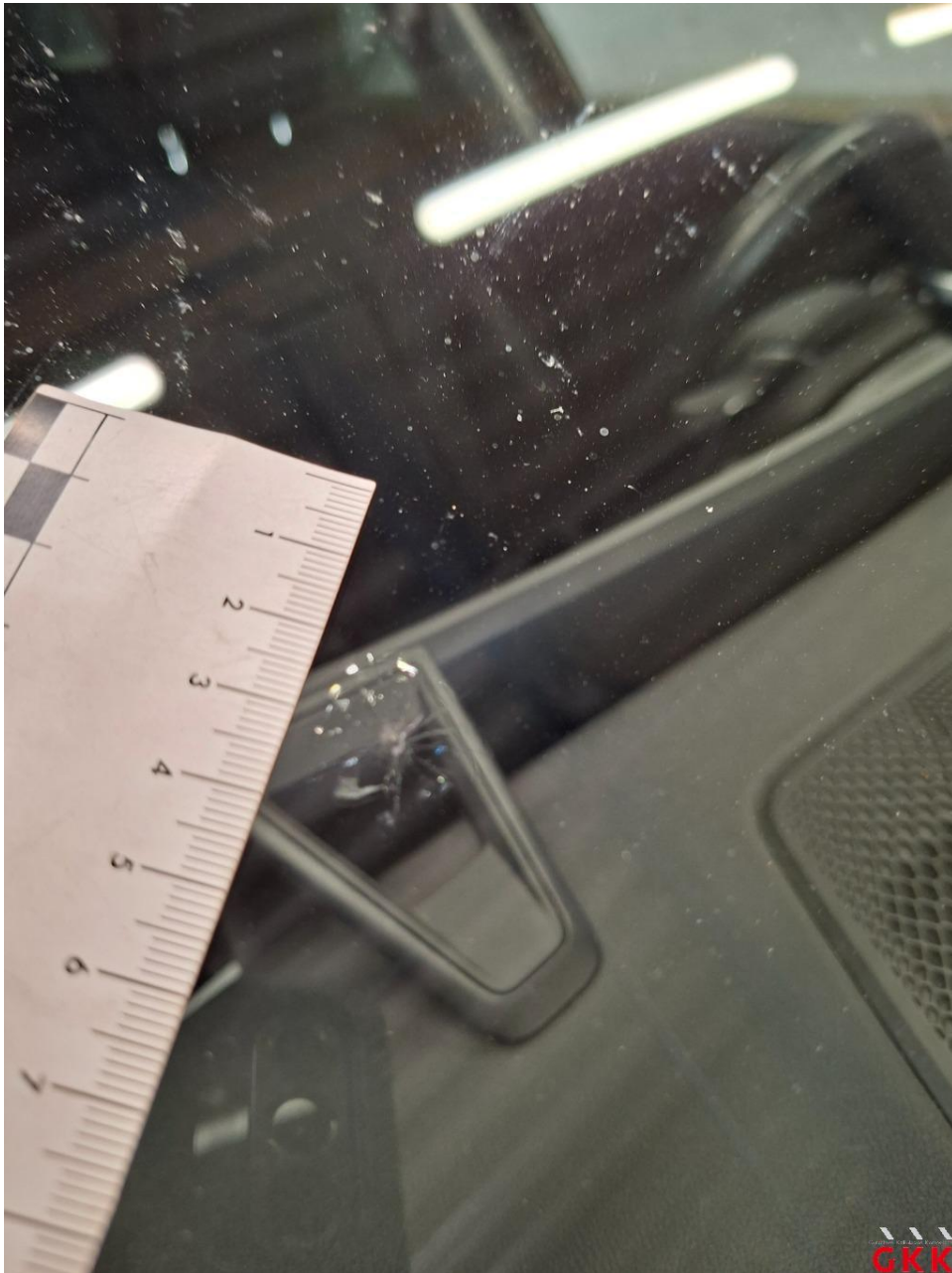


Bild 29 Frontscheibe, mit Regensensor und Frontkamera, Steinschlag mit Rissbildung, ersetzen

Fotoanlage

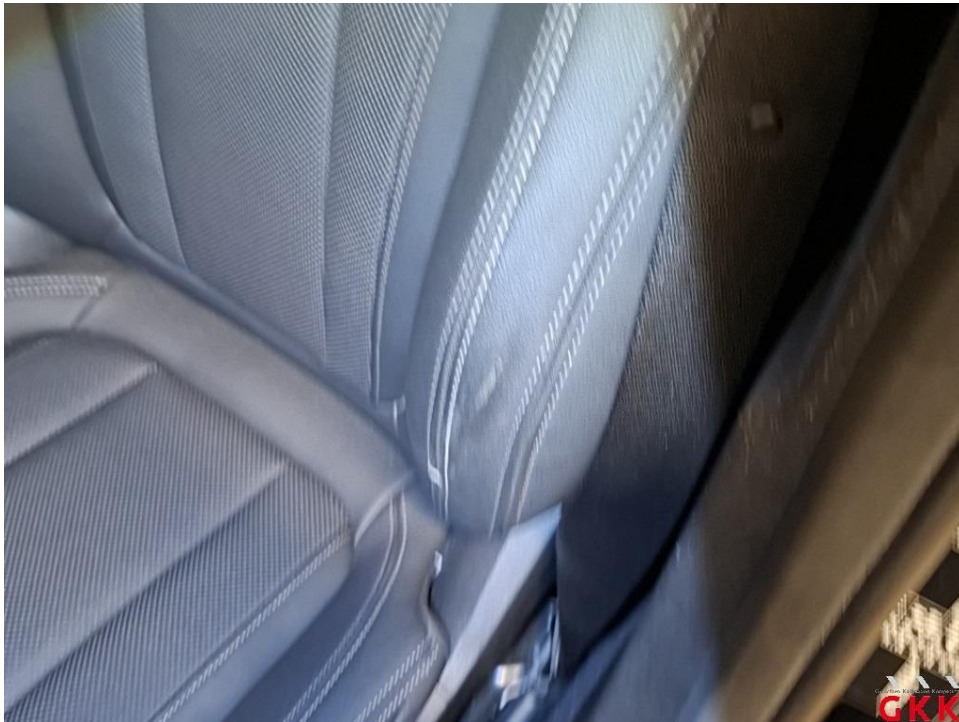


Bild 30 Sitz vorne links, Bezug Rückenlehne -Leder-, beschädigt, Smartrepair

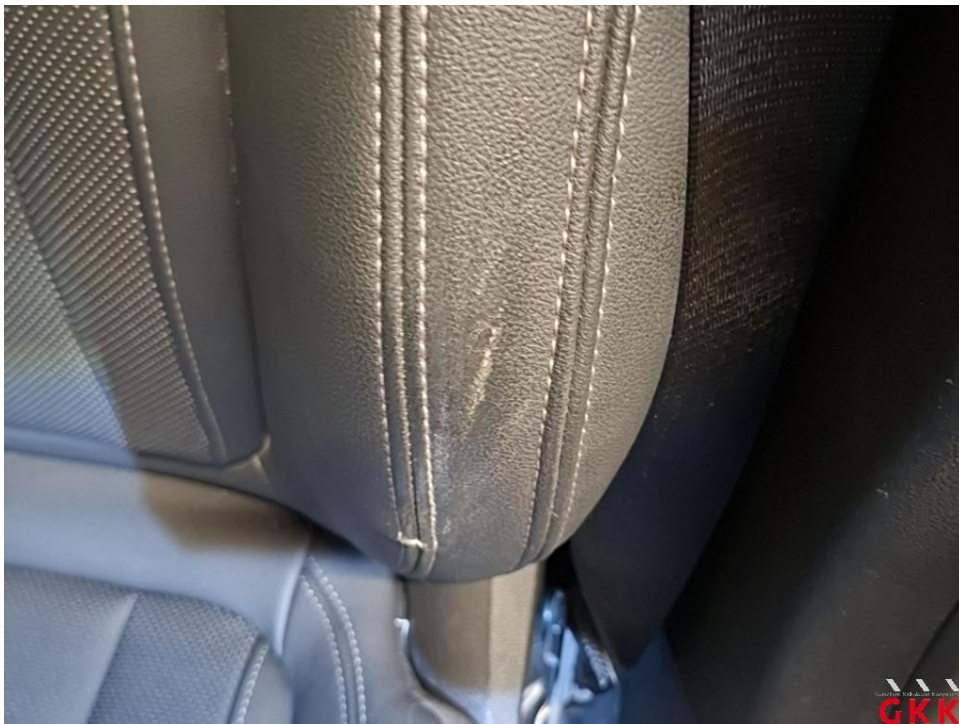


Bild 31 Sitz vorne links, Bezug Rückenlehne -Leder-, beschädigt, Smartrepair

Fotoanlage



Bild 32 LM-Rad, hinten links, beschädigt, ersetzen

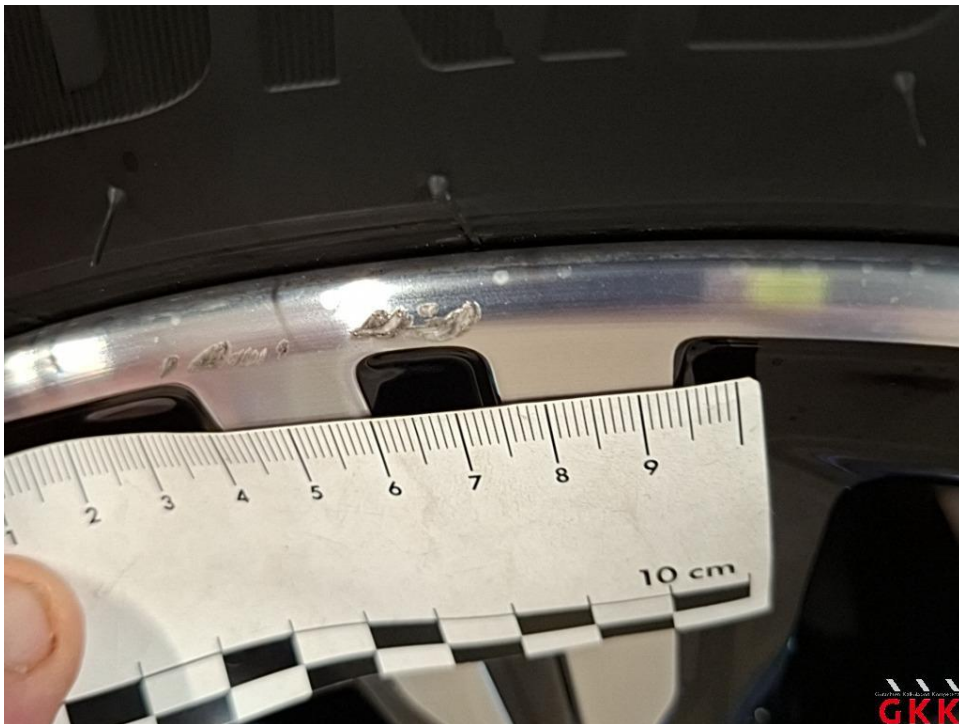


Bild 33 LM-Rad, hinten links, beschädigt, ersetzen

Fotoanlage



Bild 34 LM-Rad, hinten links, beschädigt, ersetzen

Fotoanlage



Bild 35 Stoßfänger hinten, Verkleidung -lackiert-, verkratzt, lackieren



Bild 36 Stoßfänger hinten, Verkleidung -lackiert-, verkratzt, lackieren

Fotoanlage



Bild 37 LM-Rad, hinten rechts, Materialabtrag, ersetzen



Bild 38 LM-Rad, hinten rechts, Materialabtrag, ersetzen

Fotoanlage



Bild 39 Heckklappe, unterhalb, verkratzt, lackieren



Bild 40 Heckklappe, unterhalb, verkratzt, lackieren

Fotoanlage



Bild 41 Heckklappe, unterhalb, verkratzt, lackieren