

## » Übersicht

**Auftrags-Nr:** 1002250351  
**Besichtigt am:** 05.01.2026 14:19  
**Berichts-Nr:** 9775937  
**FIN:** WVGZZZ5N8PW019338



Fahrzeugansicht - diagonal  
vorne links



Fahrzeugansicht - diagonal  
hinten rechts



Innenraum - Cockpit mit  
Laufleistung

## » Fahrzeugdaten

<b>Fahrzeugkategorie:</b>	Personenkraftwagen
<b>Fahrzeugart:</b>	SUV
<b>Hersteller:</b>	Volkswagen
<b>Modell:</b>	Tiguan
<b>HSN / TSN:</b>	0603 / BZG
<b>Erstzulassungsdatum:</b>	25.11.2022
<b>Laufleistung:</b>	148.704 km
<b>Nachweis Kilometerstand:</b>	Abgelesen
<b>Farbe:</b>	Nightshade Blue Metallic
<b>Farbe Dach:</b>	Nightshade Blue Metallic
<b>Antriebsart:</b>	Frontantrieb
<b>Motorisierung/Kraftstoff:</b>	Diesel
<b>Hubraum:</b>	1.968 ccm
<b>Leistung:</b>	110 kW (150 PS)
<b>Fahrzeuglänge:</b>	
<b>Fahrzeughöhe:</b>	
<b>Fahrzeugbreite:</b>	
<b>Zulässiges Gesamtgewicht:</b>	
<b>Radstand:</b>	
<b>Anzahl Achsen:</b>	2
<b>Zylinder:</b>	4
<b>Schadstoffklasse:</b>	Euro 6
<b>Anzahl Türen:</b>	5
<b>Anzahl Sitze:</b>	5
<b>Getriebe:</b>	Automatik 7-Gang
<b>Polsterart:</b>	Stoff
<b>Interieurfarbe:</b>	Anthrazit - Titanschwarz/Titanschwarz/ Schwarz/Storm Grey
<b>Anzahl vorhandene Schlüssel:</b>	2

## » Dokumente & Wartung

<b>Nächste HU:</b>	11.2027
<b>Zulassungsbescheinigung (ZBT1 Original) vorhanden:</b>	Ja
<b>Zulassungsbescheinigung entgegengenommen:</b>	Ja
<b>Kennzeichen entgegengenommen:</b>	Keine
<b>Wartungsheft:</b>	Digital
<b>Wartungsnachweis:</b>	Nicht prüfbar
<b>Datum der letzten Wartung:</b>	
<b>Km-Stand bei letzter Wartung:</b>	
<b>Restlauf bis Service:</b>	6.100 KM

## » Fahrzeugausstattung

"Business Premium"-Paket inkl. Navigation	Doppelton-Signalhorn
12-V-Steckdose an der Mittelkonsole hinten und im Gepäckraum	Drehstromgenerator 180 A
2 LED-Leseleuchten vorn und 2 hinten	Dreipunkt-Automatiksicherheitsgurt für mittleren Rücksitzplatz
2 USB-C-Schnittstellen vorn	Dreipunkt-Automatiksicherheitsgurte mit Gurtstraffer für die äußeren Rücksitzplätze
3 Kopfstützen hinten	Dreipunkt-Automatiksicherheitsgurte vorn mit Höheneinstellung und Gurtstraffer
4 Leichtmetallräder "Frankfurt" 7 J x 18	ECO-Funktion
4-Zylinder-Dieselmotor 2,0 l	Einparkhilfe - Warnsignale bei Hindernissen im Front- und Heckbereich
4-Zylinder-Dieselmotor 2,0 l TDI, 110 kW	Elektrische Luftzusatzheizung
7-Gang-Automatikgetriebe oder DSG Beachtung: Fam. EDF	Elektronische Parkbremse inkl. Auto-Hold-Funktion
8 Lautsprecher	Elektronisches Stabilisierungsprogramm mit Gegenlenkunterstützung, ABS, ASR, EDS, MSR und Spannungstabilisierung
Abdeckungen für Leichtmetallräder	Entfall des Schriftzugs für die Motorbezeichnung auf der Gepäckraumklappe
Abgasendrohr hinten (Standard)	Entriegelung Heckklappe/Deckel hinten von außen
Abgasnorm EU6 AP	Fahrlichtschaltung automatisch, mit LED-Tagfahrlicht sowie "Coming home"- und "Leaving home"-Funktion
Ablagefach am Dachhimmel	Fahrprofilwahl
Airbag für Fahrer und Beifahrer, mit Beifahrerairbag-Deaktivierung, inkl. Knie-Airbag auf der Fahrerseite	Fahrprofilwahl
Airstop®-Reifen 235/55 R 18, Rollwiderstandsklasse A	Fahrzeuge mit besonderen Produktaufwertungsmaßnahmen
App-Connect inkl. App-Connect Wireless für Apple CarPlay und Android Auto	Fahrzeugklassen-Differenzierung -550-
Auslieferung auf Winterrädern	Federbereich 12 nur Einbausteuerung keine Bedarfsprognose
Außen-Sound Standard	Fernentriegelung für Rücksitzlehne
Außenspiegel auf Fahrerseite asphärisch	Fernlichtassistent "Light Assist"
Außenspiegel elektrisch einstell- und beheizbar	Fertigungsablauf Standard
Außenspiegel rechts, konvex	Frankfurt 7 J x 18, AirStop®-Reifen 235/55 R 18
Außenspiegelgehäuse und Türgriffe in Wagenfarbe	Frontantrieb
Automatische Distanzregelung ACC "stop & go", mit Geschwindigkeitsbegrenzer	Frontscheibe drahtlos beheizbar und infrarot-reflektierend
Batterie 420A (70Ah)	Frontscheibe in Verbundsicherheitsglas, drahtlos beheizbar und infrarot-reflektierend, geräuschkämmend
Batterie/Generator Kapazität Standard	Fußgängererkennung
Bauteilesatz ohne länderspezifische Bauvorschrift	Fußhebelwerk "Standard"
Beifahrersitzlehne komplett umklappbar	Gepäckraumboden
Betriebserlaubnis Nachtrag	Gepäckraumleuchte
Betriebsspannung 12 V	Gewichtsbereich 6 nur Einbausteuerung keine Bedarfsprognose
Bordliteratur in Deutsch (Deutschland)	Innenspiegel automatisch abblendend
Bordwerkzeug und Wagenheber	ISOFIX-Halteösen zur Befestigung von 2 Kindersitzen auf den Rücksitzen, auch für i-Size-Kindersitze
Dachhimmel	Kältemittel R1234yf
Dachreling schwarz	Kein Sonderfahrzeug, Standard-Ausführung
Dämpfung hinten, Basis 1	Keine Aktionsausführung
Dämpfung vorn	Kennzeichenbeleuchtung in LED-Technik
Dekoreinlagen "Weave" für Instrumententafel und Türverkleidungen vorn	Klimaanlage "Air Care Climatronic" mit Aktiv-Kombifilter, Bedienelementen hinten und 3-Zonen-Temperaturregelung
Digitaler Radioempfang DAB+	
Diversity-Antenne für FM-Empfang	
Doppelkupplungsgetriebe DQ381	

Kombi-Instrument mit elektronischem Tachometer, Kilometer- und Tageskilometerzähler, Drehzahlmesser	Ohne Heckspoiler
Komfortausstattung	Ohne Kamerasysteme/Umfeldsensorik
Komfortsitze vorn	ohne Kennzeichenträger
Kopfairbagsystem für Front- und Fondpassagiere inkl. Seitenairbags vorn	Ohne Klapp Tisch an Vordersitzlehne
Kraftstoffsystem Diesel	Ohne Ladekabel
Kurzheck	Ohne Mode3 Ladekabel
Landesverkaufsprogramm Deutschland	Ohne Nebelscheinwerfer
LED-Scheinwerfer	Ohne Scheinwerferreinigungsanlage
Lendenwirbelstützen vorn	Ohne Sitzbelüftung/Massagesitze
Leuchte im Fußraum vorn	Ohne Spurwechselassistent
Leuchtweitenregulierung	Ohne Trittschutzfolie für Türeinstieg
Linkslenker	Ohne Überführungsausrüstung
Make-up-Spiegel beleuchtet in den Sonnenblenden	Ohne zus. Leuchten (Beleuchtungen innen)
Mittelarmlehne vorn	Ohne zus. Triebwerks-Unterschutz
Müdigkeitserkennung	Ohne Zusatz-/Standheizung
Multifunktionsanzeige "Premium" mit mehrfarbigem Display	Online-Dienst, mit OCU, mit Head Unit Codierung, ohne WFS-Verbund
Multifunktionskamera	Proaktives Insassenschutzsystem in Verbindung mit "Front Assist"
Multifunktionslenkrad in Leder, beheizbar, mit Schaltwippen	Radio
Navigationssystem "Discover Media" inkl. "Streaming & Internet"	Radsicherungen mit erweitertem Diebstahlschutz
Navigationssystem "Discover Media" inkl. "Streaming & Internet"	Radstand
Nebelschlussleuchte	Rechtsverkehr
Netztrennwand	Regensensor
Nicht Heissland	Regionscode " ECE " für Radio
Nichtraucherausführung - Ablagefach und 12-V-Steckdose vorn	Reifen ohne Festlegung der Reifenmarke
Normal-Lackierung	Reifenkontrollanzeige
Notbremsassistent "Front Assist" (für automatische Distanzregelung ACC bis 210 km/h)	Rückleuchten
Notruf-Service; keine Registrierung notwendig, Dienst ist bei Auslieferung aktiviert	Rücksitzbank asymmetrisch teilbar; längs verschieb- und klappbar; mit Durchlademöglichkeit und Mittelarmlehne
Ohne 2. Batterie	Schalthebelknopf in Leder
Ohne Aktivkohlebehälter mit SCR	Scheibenbremsen hinten
Ohne alternativ-Antriebssystem	Scheibenbremsen vorn
Ohne Alu/Chrom-Paket	Scheibenwaschdüsen vorn automatisch beheizt
Ohne Anhängavorrichtung	Schubladen unter den Vordersitzen
Ohne Aufkleber und Embleme	Seitenscheiben hinten und Heckscheibe abgedunkelt
Ohne Berg-Anfahr/ Abfahrhilfe/ Komfort- fahrhilfe	Serienkraftstoff-Erstbefüllung
Ohne besondere Karosseriemaßnahmen	Serviceanzeige 30000 km oder 2 Jahre ( flexibel )
Ohne Dacheinsatz (Voll Dach)	Servolenkung elektromechanisch, geschwindigkeitsabhängig geregelt
Ohne Elektrische Lenksäulenverriegelung (ELV)	Sicherheitsoptimierte Kopfstützen vorn, längs- und höheneinstellbar
Ohne Elektromotor ( Hybrid )	Sitzmittelbahnen der Vordersitze und der äußeren Rücksitzplätze in Stoff "Life"
Ohne Feuerlöscher	Spezielles Typschild für EG für M1-Pkw
Ohne Gepäck-Spinne/Netz/Tasche	Sprachbedienung
Ohne Head-Up Display	Spurhalteassistent "Lane Assist"

Stabilisator hinten  
Stabilisator vorn  
Standard-Klimazonen  
Start-Stopp-System mit Bremsenergie-Rückgewinnung  
Stoßfänger in Wagenfarbe, -unterteile schwarz  
Telefonschnittstelle "Comfort" mit induktiver Ladefunktion  
Textilfußmatten vorn und hinten  
Tire Mobility Set: 12-Volt-Kompressor und Reifendichtmittel  
Trägerfrequenz 433,92 bis 434,42 MHz  
Transportschutzfolie (Mindestschutz) mit zus.  
Transportschutzmaßnahmen  
Tür und Seitenverkleidung Schaumfolie und Gewebe  
Typrüfstand Deutschland  
Variante Grundausstattung  
Verbandtasche, Warndreieck und Warnweste  
Verkehrszeichenerkennung  
Vorbereitet für "We Connect" und "We Connect Plus"  
Vordersitze beheizbar  
Vordersitze mit Höheneinstellung  
Warnleuchte für Waschwasserstand  
Warnton und -leuchte für nicht angelegte Gurte vorn und hinten  
Wartungsintervallverlängerung  
Wegfahrsperrung elektronisch  
Winterräder (zusätzlich), 4 Stahlräder 6,5 J x 17, AirStop@-  
Winterreifen 215/65 R 17 H  
Winterräder (zusätzlich), 4 Stahlräder 6,5 J x 17, AirStop@-  
Winterreifen 215/65 R 17 H  
Zentralverriegelung ohne Safe-Sicherung, mit  
Funkfernbedienung und 2 Funkklappschlüsseln  
Zierleisten schwarz

## » Bereifung

**MONTIERTE BEREIFUNG**

Hersteller	Ort	Position	Typ	Felge	Dimension	Profiltiefe
Semperit	Vorne	Links	Winter	Stahl	215/65 R 17 99 V	7,0 mm
Semperit	Vorne	Rechts	Winter	Stahl	215/65 R 17 99 V	7,0 mm
Bridgestone	Hinten	Links	Winter	Stahl	215/65 R 17 103 H	6,0 mm
Bridgestone	Hinten	Rechts	Winter	Stahl	215/65 R 17 103 H	6,0 mm

Reifen zulässig: Ja

Reifen verkehrssicher: Ja

**ZUSÄTZLICHE BEREIFUNG**

Hersteller	Ort	Position	Typ	Felge	Dimension	Profiltiefe
Pirelli			Sommer	Aluminium	235/55 R 18 100 V	5,0 mm
Pirelli			Sommer	Aluminium	235/55 R 18 100 V	5,0 mm
Pirelli			Sommer	Aluminium	235/55 R 18 100 V	7,0 mm
Pirelli			Sommer	Aluminium	235/55 R 18 100 V	7,0 mm

Reifen zulässig: Ja

Reifen verkehrssicher: Ja

**ERSATZ-/NOTRAD & ZUBEHÖR**

Bordwerkzeug vorhanden: Ja

Tirefit vorhanden: Ja

Tirefit Ablaufdatum: 08.2026

Kompressor vorhanden: Ja

Wagenheber vorhanden: Ja

**» Wertmindernde Faktoren**

Nr	Bauteil	Schadensbeschreibung	Reparaturempfehlung
1	Tür vorne links	Kratzer	Lackieren
2	Vorbereitungszeit Karosserie	Lack Vorbereitung	Ausführen
3	Kofferraumabdeckung (Hutablage)	Gebrochen	Ersetzen
4	Außenspiegel Gehäuse links	Kratzer	Lackieren

**» Gebrauchsspuren**

Nr	Bauteil	Schadensbeschreibung	Reparaturempfehlung
1	Stoßfänger vorne	Steinschlag	Akzeptabel (Gebrauchsspur)
2	Motorhaube	Steinschlag	Akzeptabel (Gebrauchsspur)
3	Heckklappenverkleidung	Kratzer	Akzeptabel (Gebrauchsspur)
4	Heckscheibe	Kratzer	Akzeptabel (Gebrauchsspur)
5	Stoßfänger hinten	Kratzer	Akzeptabel (Gebrauchsspur)
6	Heckklappe	Delle(n)	Akzeptabel (Gebrauchsspur)
7	Tür hinten rechts	Delle(n) und Kratzer	Akzeptabel (Gebrauchsspur)
8	Einstiegsschweller vorne rechts	Kratzer	Akzeptabel (Gebrauchsspur)
9	Radkappe hinten links	Kratzer	Akzeptabel (Gebrauchsspur)

## » Merkantile Wertminderung

Vorschäden bekannt:	Ja
Vorschäden feststellbar:	Ja
Nachlackierungen vorhanden:	Ja
Nachlackierungen professionell ausgeführt:	Ja
Lackschichtdickenmessung durchgeführt:	Ja - mit Auffälligkeiten/Abweichungen

Nr	Bauteil	Schadensbeschreibung	Reparaturstatus	Reparaturkosten
1	Andere	Haftpflichtschaden		€ 8.090,14
<b>Summe (ohne MwSt.):</b>				<b>€ 8.090,14</b>

### ERGEBNISSE DER LACKSCHICHTDICKENMESSUNG

Bauteil	Lack ( $\mu\text{m}$ )
Lackschichtdicke Tür vorne links ( $\mu\text{m}$ )	176,0
Lackschichtdicke Seitenwand hinten links ( $\mu\text{m}$ )	174,0

Pro Bauteil wurden mindestens 3 Messungen durchgeführt.

**» Hinweise zum Zustandsbericht****Angaben zum Auftrag und zum Bewertungsumfang:**

Es wurde der Auftrag erteilt, einen Zustandsbericht über das beschriebene Fahrzeug zu erstellen.

Die Fahrzeugzustandsbewertung erfolgte auftragsgemäß auf Basis der vom Auftraggeber vorgegebenen Standards für Fahrzeugbewertungen. Die Feststellungen im Einzelfall trifft der Sachverständige aufgrund eigener Sachkunde und nach eigenem sachverständigen Ermessen.

**Fahrzeug-Identifizierung:**

WVGZZZ5N8PW019338

FIN abgelesen und stimmt mit Unterlagen überein

**Allgemeinzustand:**

Mittelmäßiger Allgemeinzustand

**Besichtigungsbedingungen:**

Nässe, Eingeschränkt

**Hebebühne/Hubmittel benutzt:**

Ja

**Motorenlauf durchgeführt:**

Ja

**Fahrprobe durchgeführt:**

Nein

» **Sonstige Bemerkungen**

Vorliegendes Exemplar wurde auf elektronischem Wege erzeugt. Es ist ohne Originalunterschrift gültig.

» Ansichtsfotos



Fahrzeugansicht - diagonal vorne links



Fahrzeugansicht - diagonal vorne rechts



Fahrzeugansicht - diagonal hinten links



Fahrzeugansicht - diagonal hinten rechts



Innenraum - Cockpit mit Laufleistung



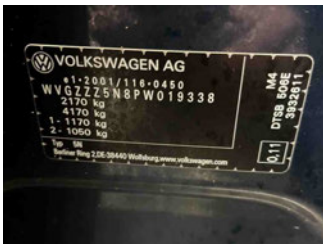
Equipment - Bordwerkzeug



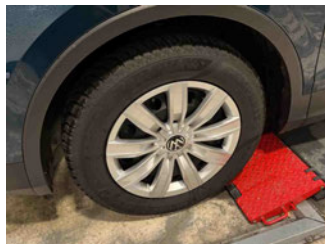
Seitenansicht - Schweller links



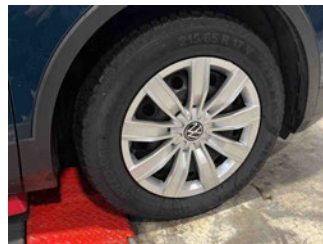
Seitenansicht - Schweller rechts



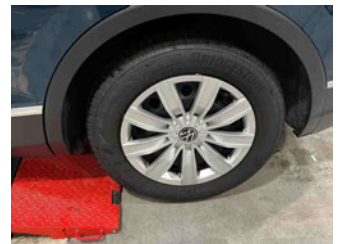
Fahrzeug - Typenschild/Fahrgestellnummer



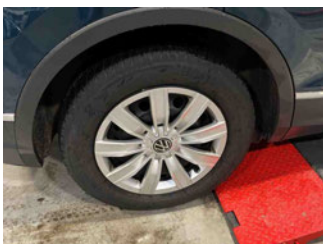
Räder - Rad montiert vorne links



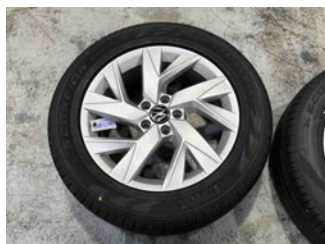
Räder - Rad montiert vorne rechts



Räder - Rad montiert hinten links



Räder - Rad montiert hinten rechts



Räder - Rad beiliegend #1



Räder - Rad beiliegend #2



Räder - Rad beiliegend #3



Räder - Rad beiliegend #4



Innenraum - Mittelkonsole



Fahrzeug - Motorraum offen



Equipment - Boardmappe/  
Securitybag



Innenraum - Kofferraum



Fahrzeug - abgegebene ZB1



Lackstärke Tür vorne links



Lackstärke Seitenwand hinten  
links



Fahrzeug - Serviceunterlagen /  
Wartungsnachweis



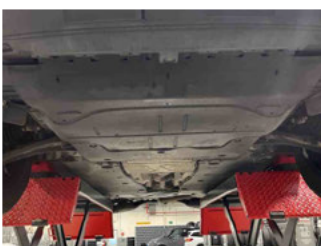
Innenraum - vorne



Innenraum - hinten



Räder - Haltbarkeitsdatum  
Tirefit



Unterbodenscan

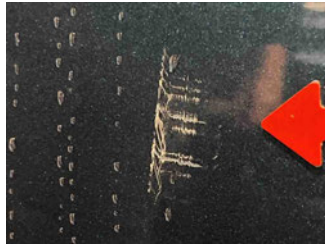


Innenraum -  
Navigationsgerät/Radio

» **Beschädigungsfotos**

**WERTMINDERNDE FAKTOREN**

1 - Tür vorne links - Kratzer - Lackieren

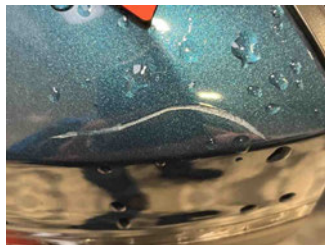


2 - Vorbereitungszeit Karosserie - Lack Vorbereitung - Ausführen

3 - Kofferraumabdeckung (Hutablage) - Gebrochen - Ersetzen



4 - Außenspiegel Gehäuse links - Kratzer - Lackieren



**GEBRAUCHSSPUREN**

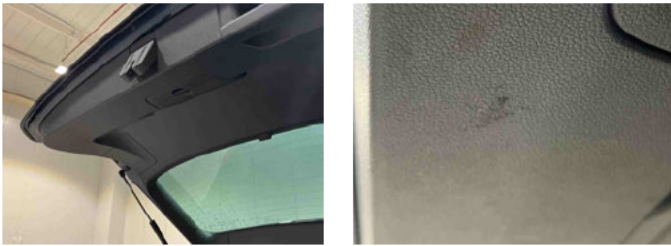
1 - Stoßfänger vorne - Steinschlag - Akzeptabel (Gebrauchsspur)



2 - Motorhaube - Steinschlag - Akzeptabel (Gebrauchsspur)



3 - Heckklappenverkleidung - Kratzer - Akzeptabel (Gebrauchsspur)



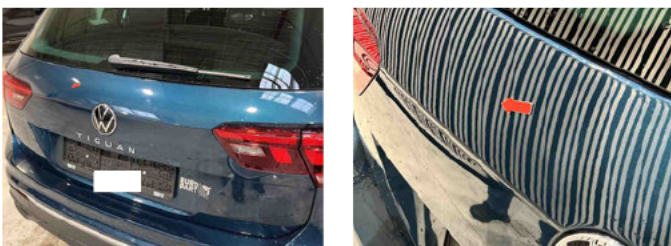
4 - Heckscheibe - Kratzer - Akzeptabel (Gebrauchsspur)



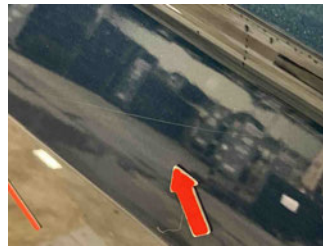
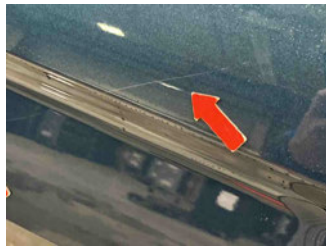
5 - Stoßfänger hinten - Kratzer - Akzeptabel (Gebrauchsspur)



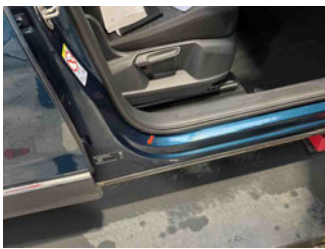
6 - Heckklappe - Delle(n) - Akzeptabel (Gebrauchsspur)



7 - Tür hinten rechts - Delle(n) und Kratzer - Akzeptabel (Gebrauchsspur)



8 - Einstiegsschweller vorne rechts - Kratzer - Akzeptabel (Gebrauchsspur)



9 - Radkappe hinten links - Kratzer - Akzeptabel (Gebrauchsspur)

