



# Zustandsbericht

- Protokoll der Fahrzeugbewertung -

Berichts-Nr: 10094974  
vom: 23.02.2026

## » Übersicht

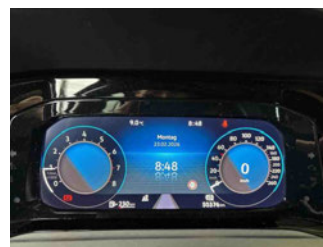
**Auftrags-Nr:** 1002329069  
**Besichtigt am:** 23.02.2026 09:08  
**Berichts-Nr:** 10094974  
**FIN:** WVVZZZCD0PW142534



Fahrzeugansicht - diagonal  
vorne links



Fahrzeugansicht - diagonal  
hinten rechts



Innenraum - Cockpit mit  
Laufleistung



# Zustandsbericht

- Protokoll der Fahrzeugbewertung -

Berichts-Nr: 10094974  
vom: 23.02.2026

## » Fahrzeugdaten

|                                     |   |
|-------------------------------------|---|
| <b>Fahrzeugkategorie:</b>           | Personenkraftwagen                            |
| <b>Fahrzeugart:</b>                 | Kompaktklasse                                 |
| <b>Hersteller:</b>                  | Volkswagen                                    |
| <b>Modell:</b>                      | Golf  |
| <b>HSN / TSN:</b>                   | 0603 / CNV                                    |
| <b>Erstzulassungsdatum:</b>         | 30.01.2023                                    |
| <b>Laufleistung:</b>                | 50.376 km                                     |
| <b>Nachweis Kilometerstand:</b>     | Abgelesen                                     |
| <b>Farbe:</b>                       | Deep Black Perleffekt                         |
| <b>Farbe Dach:</b>                  | Deep Black Perleffekt                         |
| <b>Antriebsart:</b>                 | Frontantrieb                                  |
| <b>Motorisierung/Kraftstoff:</b>    | Benzin  |
| <b>Hubraum:</b>                     | 1.500 ccm                                     |
| <b>Leistung:</b>                    | 96 kW (131 PS)                                |
| <b>Fahrzeuglänge:</b>               |   |
| <b>Fahrzeughöhe:</b>                |   |
| <b>Fahrzeugbreite:</b>              |   |
| <b>Zulässiges Gesamtgewicht:</b>    |   |
| <b>Radstand:</b>                    |   |
| <b>Anzahl Achsen:</b>               | 2   |
| <b>Zylinder:</b>                    | 4   |
| <b>Schadstoffklasse:</b>            | Euro 6  |
| <b>Anzahl Türen:</b>                | 5   |
| <b>Anzahl Sitze:</b>                | 5   |
| <b>Getriebe:</b>                    | Schaltgetriebe 6-Gang                         |
| <b>Polsterart:</b>                  | Stoff   |
| <b>Interieurfarbe:</b>              | Soul-Schwarz/Soul-Schwarz/Schwarz/ Storm Grey |
| <b>Anzahl vorhandene Schlüssel:</b> | 2   |

## » Dokumente & Wartung

|   |               |
|---|---------------|
| <b>Nächste HU:</b>  | 02.2026       |
| <b>Zulassungsbescheinigung (ZBT1 Original) vorhanden:</b> | Ja            |
| <b>Zulassungsbescheinigung entgegengenommen:</b>          | Ja            |
| <b>Kennzeichen entgegengenommen:</b>                      | Keine         |
| <b>Wartungsheft:</b>                                      | Digital       |
| <b>Wartungsnachweis:</b>                                  | Nicht prüfbar |
| <b>Datum der letzten Wartung:</b>                         |               |
| <b>Km-Stand bei letzter Wartung:</b>                      |               |
| <b>Restlauf bis Service:</b>                              | 172 Tag(e)    |



# Zustandsbericht

Berichts-Nr: 10094974  
vom: 23.02.2026

- Protokoll der Fahrzeugbewertung -

## » Fahrzeugausstattung

|   |   |
|---|---|
| 12-V-Steckdose im Gepäckraum  | Diversity-Antenne für FM-Empfang  |
| 2 LED-Leseleuchten vorn und 2 hinten  | Doppelton-Signalhorn  |
| 2 USB-C-Schnittstellen vorn, 2 USB-C-Ladebuchsen an der Mittelkonsolehinten; Ladeleistung bis zu 45 W | Drehstromgenerator 140 A  |
| 3 Kopfstützen hinten  | Dreipunkt-Automatiksicherheitsgurt für mittleren Rücksitzplatz  |
| 4 Ganzjahresreifen 205/55 R 16  | Dreipunkt-Automatiksicherheitsgurte für die äußeren Rücksitzplätze  |
| 4 Leichtmetallräder "Norfolk" 7 J x 16  | Dreipunkt-Automatiksicherheitsgurte vornmit Höheneinstellung und Gurtstraffer                                   |
| 4-Zylinder-Ottomotor 1,5 l  | Einparkhilfe - Warnsignale bei Hindernissen im Front- und Heckbereich   |
| 4-Zylinder-Ottomotor 1,5 l TSI MV, 96 kW  | Elektronische Begrenzung der Höchstgeschwindigkeit  |
| 6+1 Lautsprecher  | Elektronische Differenzialsperre XDS  |
| 6-Gang-Schaltgetriebe   | Elektronische Parkbremse inkl. Auto-Hold-Funktion   |
| Abbiege- und Schlechtwetterlicht  | Elektronisches Stabilisierungsprogramm und elektromechanischer Bremskraftverstärker                             |
| Abbiegebremsfunktion und Ausweichunterstützung  | Entfall des Schriftzugs für die Motorbezeichnung auf der Gepäckraumklappe                                       |
| Abgasendrohr hinten (Standard)  | Entriegelung Heckklappe/Deckel hinten von außen   |
| Abgasnorm EU6 AP  | Entriegelung Hintersitz Standard  |
| Airbag für Fahrer und Beifahrer, mit Beifahrerairbag-Deaktivierung                                    | Fahrlichtschaltung automatisch, mit LED-Tagfahrlicht sowie Begrüßungs- und Verabschiedungslicht                 |
| Aktivkohlebehälter (EVAP)   | Fahrzeuge ohne besonderen Produktaufwertungsmaßnahmen   |
| Ambientebeleuchtung 30-farbig   | Fahrzeugklassen-Differenzierung -5H0-   |
| Ambientebeleuchtung 30-farbig   | Fahrzeugrückkauf  |
| App-Connect inkl. App-Connect Wireless für Apple CarPlay und Android Auto                             | Federbereich 03 nur Einbausteuerung keine Bedarfsprognose   |
| Außen-Sound Standard  | Fernlichtassistent "Light Assist"   |
| Außenspiegel elektrisch einstell- und beheizbar, mit Memory-Funktion und Beifahrerspiegelabsenkung    | Fertigungsablauf Standard   |
| Außenspiegel Fahrerseite asphärisch, Beifahrerseite konvex  | Frontantrieb  |
| Außenspiegelgehäuse und Türgriffe in Wagenfarbe   | Frontscheibe in Verbundsicherheitsglas, wärme- und geräuschkämmend  |
| Batterie 380A (59Ah) EFB+   | Fußgängerschutzmaßnahmen erweitert  |
| Batterie/Generator Kapazität Standard   | Fußhebelwerk "Standard"   |
| Bauteilesatz ohne länderspezifische Bauvorschrift   | Geschwindigkeitsbegrenzer in Verbindung mit Online-Diensten   |
| Beifahrersitzlehne nicht umklappbar   | Gewichtsbereich 4 nur Einbausteuerung keine Bedarfsprognose   |
| Betriebserlaubnis Nachtrag  | Heckspoiler   |
| Betriebsspannung 12 V   | Hinterachse "Standard"  |
| Bordliteratur in Deutsch (Deutschland)  | Innenspiegel automatisch abblendend   |
| Bordwerkzeug  | ISOFIX-Halteösen für Kindersitze auf denäußeren Rücksitzen sowie auf dem Beifahrersitz, i-Size-kompatibel       |
| Car2X   | Kältemittel R1234yf   |
| Chrom-Applikationen an Spiegeleinstell- und Fensterheberschaltern, Chromleisten an den Auströmern     | Kein Sonderfahrzeug, Standard-Ausführung  |
| Dachhimmel  | Keine Aktionsausführung   |
| Dämpfung hinten,Basis 1   | Kennzeichenträger vorn und hinten (ECE)   |
| Dämpfung vorn   | Klimaanlage "Air Care Climatronic" mit Aktiv-Kombifilter, Bedienelementen hinten und 3-Zonen-Temperaturregelung |
| Dekoreinlagen "Nature Cross Brushed" für Instrumententafel und Türverkleidungen vorn                  | Kombi-Instrument mit elektronischem Tachometer, Kilometer- und Tageskilometerzähler, Drehzahlmesser             |
| Digital Cockpit Pro, mehrfarbig, verschiedene Info-Profile wählbar                                    |   |
| Digitaler Radioempfang DAB+   |   |



# Zustandsbericht

- Protokoll der Fahrzeugbewertung -

Berichts-Nr: 10094974  
vom: 23.02.2026

|  |   |
|--|---|
| Komfortausstattung   | Ohne Ladekabel  |
| Komfortsitze vorn  | Ohne Mode3 Ladekabel  |
| Kopf- und Seitenairbags vorn und hinten,Center-Airbag                                | Ohne Oberflächenschutz mit zusätzlichen Transportschutzmaßnahmen                  |
| Kraftstoffsystem Otto-Einspritzer  | Ohne Scheinwerferreinigungsanlage mit Waschwasser-Standanzeige                    |
| Kurzheck   | Ohne Sitzbelüftung/Massagesitze   |
| Landesverkaufsprogramm Deutschland   | Ohne Sprachsteuerung  |
| LED-Leuchte im Fußraum vorn, Lichtfarbe wählbar                                      | Ohne Spurwechselassistent   |
| LED-Plus-Scheinwerfer  | Ohne Stabilisator hinten  |
| LED-Plus-Scheinwerfer  | Ohne Systeme für den Fahrzeugzugang   |
| LED-Rückleuchten   | Ohne Trennwand  |
| Leergewichtsbereich Standard   | Ohne Vorbereitung Einbau Funkgerät  |
| Lendenwirbelstützen vorn   | Ohne Vorbereitung Rundumtonkombination und ohne Funkantenne                       |
| Leuchtweitenregulierung dynamisch  | Ohne Wärmespeicher/Zusatzheizung  |
| Licht-und-Sicht-Paket inkl. Fernlichtassistent "Light Assist"                        | Ohne zus. Triebwerks-Unterschutz  |
| Linkslenker  | Ohne zus.Zierleisten  |
| Make-up-Spiegel beleuchtet in den Sonnenblenden                                      | Ohne Zusatz-/Standheizung   |
| Mittelarmlehne vorn höhen- und längseinstellbar                                      | Ohne zusätzliche Bereifung  |
| Modul Boden hinten Ausführung 1  | Online-Dienst, mit OCU, mit Head Unit Codierung, ohne WFS-Verbund                 |
| Motorenstart Standard  | Proaktives Insassenschutzsystem in Verbindung mit "Front Assist"                  |
| Müdigkeitserkennung  | Progressivlenkung   |
| Multifunktionskamera   | Radio   |
| Multifunktionslenkrad in Leder, beheizbar  | Radschrauben Standard   |
| Navigationssystem "Discover Media" inkl. "Streaming & Internet"                      | Radstand  |
| Navigationssystem "Discover Media" inkl."Streaming & Internet"                       | Raucherausführung   |
| Nebelschlusslicht einseitig, Rückfahrlicht beidseitig                                | Rechtsverkehr   |
| Nicht Heissland  | Regensensor   |
| Normal-Lackierung  | Regionscode " ECE " für Radio   |
| Notbremsassistent "Front Assist" mit Fußgänger- und Radfahrererkennung               | Reifenkontrollanzeige   |
| Notruf-Service; keine Registrierung notwendig, Dienst ist bei Auslieferung aktiviert | Reifenlieferanten für EU Länder   |
| Ohne 2. Batterie   | Rückfahrkamera "Rear View"  |
| Ohne alternativ-Antriebssystem   | Rücksitzbank ungeteilt, Lehne asymmetrisch geteilt umklappbar, mit Mittelarmlehne |
| Ohne Anhängervorrichtung   | Schaltgetriebe MQ200_GA   |
| Ohne Aufkleber und Embleme   | Schalthebelknauf in Leder   |
| Ohne Berg-Anfahr/ Abfahrhilfe/ Komfort- fahrhilfe                                    | Scheibenbremsen hinten  |
| Ohne besondere Karosseriemaßnahmen   | Scheibenbremsen vorn  |
| Ohne Dacheinsatz (Volldach)  | Scheibenwaschdüsen vorn automatisch beheizt                                       |
| Ohne Dachreling  | Schlüsselloses Startsystem "Keyless Start" ohne Safe-Sicherung                    |
| Ohne Dynamic Drive Control   | Seitenairbags vorn und hinten inkl. Proaktives Insassenschutzsystem               |
| Ohne Elektromotor ( Hybrid )   | Seitenscheiben hinten und Heckscheibe abgedunkelt                                 |
| Ohne Feuerlöscher  | Serienkraftstoff-Erstbefüllung  |
| Ohne Fußmatten   |   |
| Ohne Head-Up Display   |   |



# Zustandsbericht

- Protokoll der Fahrzeugbewertung -

Berichts-Nr: 10094974  
vom: 23.02.2026

Serviceanzeige 30000 km oder 2 Jahre ( flexibel )  
Sicherheitsoptimierte Kopfstützen vorn  
Sitzmittelbahnen der Vordersitze und der äußeren  
Rücksitzplätze in Stoff "Life"  
Spezielles Typschild für EG für M1-Pkw  
Spurhalteassistent "Lane Assist"  
Stabilisator vorn  
Standard-Klimazonen  
Start-Stopp-System mit Bremsenergie-Rückgewinnung  
Stoßfänger in Wagenfarbe  
Telefonschnittstelle mit induktiver Ladefunktion  
Tire Mobility Set: 12-Volt-Kompressor und Reifendichtmittel  
Tür und Seitenverkleidung  
Türgriffmulden beleuchtet  
Typrüfstand Deutschland  
Umfeldbeleuchtung mit Logoprojektion  
UWB fähiges Land und Trägerfrequenz 433,92 bis 434,42Mhz  
Variante Grundausstattung  
Verbandtasche, Warndreieck und Warnweste  
Verkehrszeichenerkennung  
Vorbereitet für "We Connect" und "We Connect Plus"  
Vordersitze beheizbar  
Vordersitze mit Höheneinstellung  
Warnton und -leuchte für nicht angelegte Gurte vorn und hinten  
Wartungsintervallverlängerung  
Wegfahrsperre elektronisch  
Winterpaket



# Zustandsbericht

- Protokoll der Fahrzeugbewertung -

Berichts-Nr: 10094974  
vom: 23.02.2026

## » Bereifung

### MONTIERTE BEREIFUNG

| Hersteller | Ort    | Position | Typ              | Felge     | Dimension        | Profiltiefe |
|------------|--------|----------|------------------|-----------|------------------|-------------|
| Michelin   | Vorne  | Links    | Ganzjahresreifen | Aluminium | 205/55 R 16 94 V | 4,0 mm      |
| Michelin   | Vorne  | Rechts   | Ganzjahresreifen | Aluminium | 205/55 R 16 94 V | 4,0 mm      |
| Michelin   | Hinten | Links    | Ganzjahresreifen | Aluminium | 205/55 R 16 94 V | 6,0 mm      |
| Michelin   | Hinten | Rechts   | Ganzjahresreifen | Aluminium | 205/55 R 16 94 V | 6,0 mm      |

**Reifen zulässig:** Ja**Reifen verkehrssicher:** Ja

### ERSATZ-/NOTRAD & ZUBEHÖR

**Bordwerkzeug vorhanden:** Ja**Tirefit vorhanden:** Ja**Tirefit Ablaufdatum:** 10.2026**Kompressor vorhanden:** Ja



# Zustandsbericht

- Protokoll der Fahrzeugbewertung -

Berichts-Nr: 10094974  
vom: 23.02.2026

## » Wertmindernde Faktoren

| Nr | Bauteil                          | Schadensbeschreibung | Reparaturempfehlung |
|----|----------------------------------|----------------------|---------------------|
| 1  | HU/AU (Haupt-/Abgasuntersuchung) | Abgelaufen           | Erneuern            |
| 2  | Außenspiegel Gehäuse links       | Kratzer              | Lackieren           |
| 3  | Seitenwand hinten links          | Kratzer              | Auslegen + Polieren |

## » Gebrauchsspuren

Das Fahrzeug weist dem Alter, der Laufleistung und dem Einsatzzweck entsprechende Gebrauchsspuren auf.



# Zustandsbericht

- Protokoll der Fahrzeugbewertung -

Berichts-Nr: 10094974  
vom: 23.02.2026

## » Merkantile Wertminderung

|   |  |
|---|--|
| <b>Vorschäden bekannt:</b>                    | Nein                                   |
| <b>Vorschäden feststellbar:</b>               | Nein                                   |
| <b>Nachlackierungen vorhanden:</b>            | Nein                                   |
| <b>Lackschichtdickenmessung durchgeführt:</b> | Ja - ohne Auffälligkeiten/Abweichungen |

### ERGEBNISSE DER LACKSCHICHTDICKENMESSUNG

Die Messwerte lagen im üblichen Bereich.

Pro Bauteil wurden mindestens 3 Messungen durchgeführt.



# Zustandsbericht

Berichts-Nr: 10094974  
vom: 23.02.2026

- Protokoll der Fahrzeugbewertung -

## » Hinweise zum Zustandsbericht

**Angaben zum Auftrag und zum Bewertungsumfang:**

Es wurde der Auftrag erteilt, einen Zustandsbericht über das beschriebene Fahrzeug zu erstellen.

Die Fahrzeugzustandsbewertung erfolgte auftragsgemäß auf Basis der vom Auftraggeber vorgegebenen Standards für Fahrzeugbewertungen. Die Feststellungen im Einzelfall trifft der Sachverständige aufgrund eigener Sachkunde und nach eigenem sachverständigen Ermessen.

**Fahrzeug-Identifizierung:**

WVWZZZCD0PW142534

FIN abgelesen und stimmt mit Unterlagen überein

**Allgemeinzustand:**

Gepflegter Allgemeinzustand

**Besichtigungsbedingungen:**

Ausreichend, Nässe

**Hebebühne/Hubmittel benutzt:**

Ja

**Motorenlauf durchgeführt:**

Ja

**Fahrprobe durchgeführt:**

Ja



# Zustandsbericht

- Protokoll der Fahrzeugbewertung -

Berichts-Nr: 10094974  
vom: 23.02.2026

## » Sonstige Bemerkungen

Vorliegendes Exemplar wurde auf elektronischem Wege erzeugt. Es ist ohne Originalunterschrift gültig.



# Zustandsbericht

- Protokoll der Fahrzeugbewertung -

Berichts-Nr: 10094974  
vom: 23.02.2026

## » Ansichtsfotos



Fahrzeugansicht - diagonal vorne links



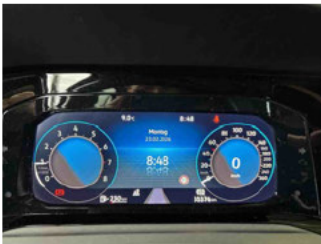
Fahrzeugansicht - diagonal vorne rechts



Fahrzeugansicht - diagonal hinten links



Fahrzeugansicht - diagonal hinten rechts



Innenraum - Cockpit mit Laufleistung



Equipment - Bordwerkzeug



Seitenansicht - Schweller links



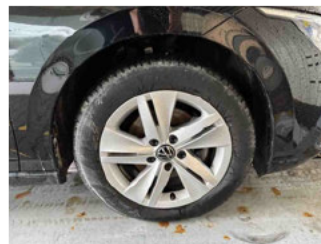
Seitenansicht - Schweller rechts



Fahrzeug - Typenschild/Fahrgestellnummer



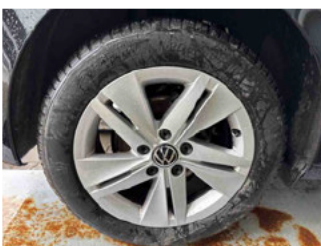
Räder - Rad montiert vorne links



Räder - Rad montiert vorne rechts



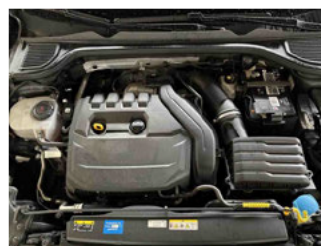
Räder - Rad montiert hinten links



Räder - Rad montiert hinten rechts



Innenraum - Mittelkonsole



Fahrzeug - Motorraum offen



Equipment - Boardmappe/ Securitybag



# Zustandsbericht

- Protokoll der Fahrzeugbewertung -

Berichts-Nr: 10094974  
vom: 23.02.2026



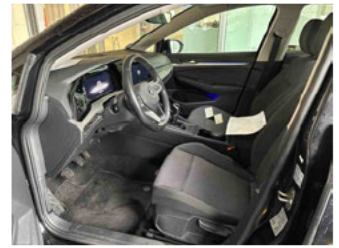
Innenraum - Kofferraum



Fahrzeug - abgegebene ZB1



Fahrzeug - Serviceunterlagen /  
Wartungsnachweis



Innenraum - vorne



Innenraum - hinten



Räder - Haltbarkeitsdatum  
Tirefit



Innenraum -  
Navigationsgerät/Radio

## » Beschädigungsfotos

### WERTMINDERNDE FAKTOREN

1 - HU/AU (Haupt-/Abgasuntersuchung) - Abgelaufen - Erneuern



2 - Außenspiegel Gehäuse links - Kratzer - Lackieren



3 - Seitenwand hinten links - Kratzer - Auslegen + Polieren

