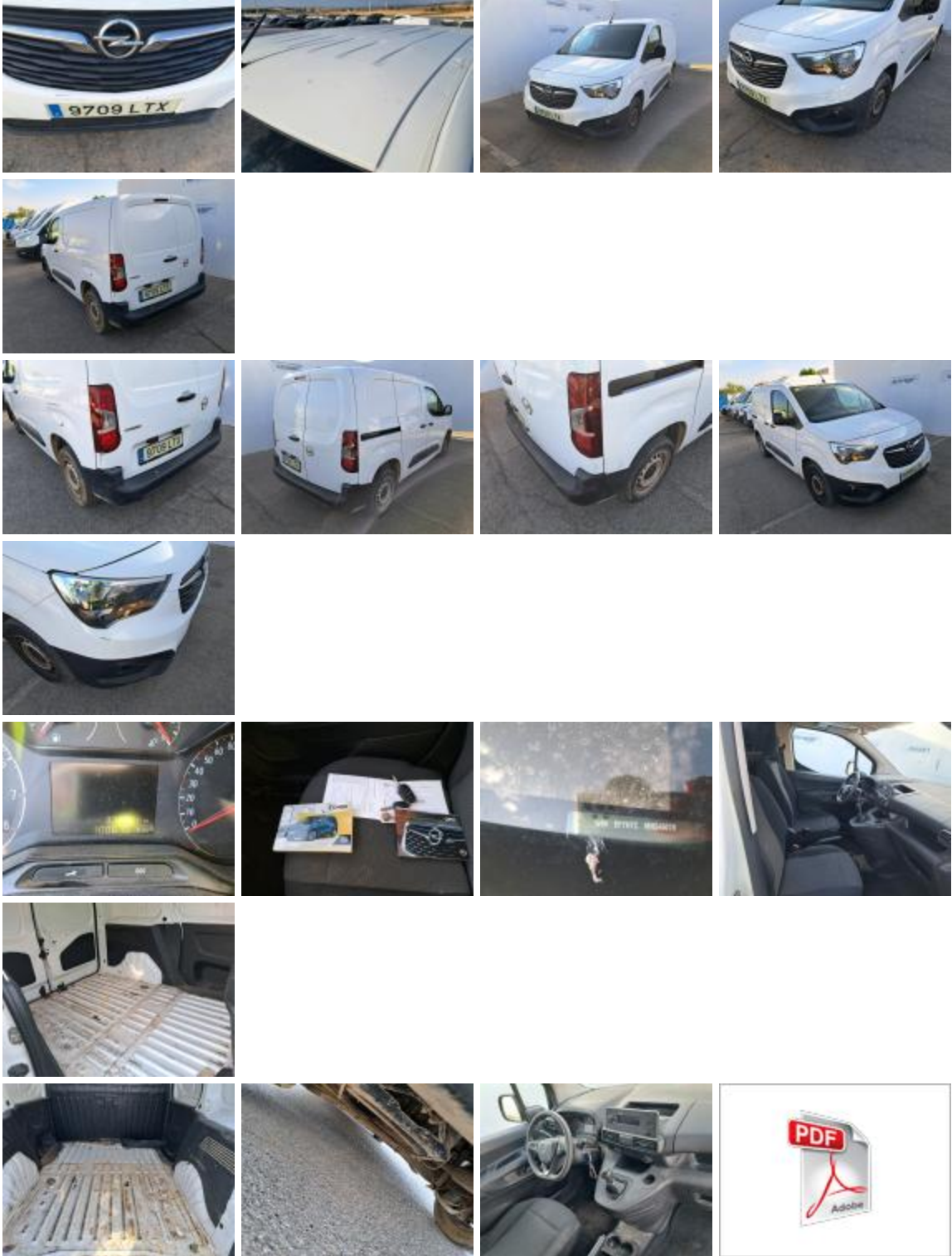




Matrícula:	9709-LTX	Kilometraje:	100615	Cliente:	Alphabet Spain
Bastidor:	W0VEFYHYCMN546078	Fecha de puesta en circulación:	22/11/2021	Lugar de peritaje:	P.I. LES GARRIGUE C/ THOMAS EDISON, PARCELA 6-7 08280 CALAF
Marca:	OPEL			Fecha de peritación:	29/06/2026 9:56:19
Modelo:	Combo				
Versión:	1.5 TD 75kW (100CV) Express L H1 650kg furgón derivado de turismo 75kW 3P manual				
Carburante:	Diesel				
Tipo de carrocería:	Furgoneta				
Caja:	MAN 5 VEL				
Caballos fiscales:					
Potencia KW:					
Categoría	Utilitario				
Profundidad del perfil del neumático delantero izquierdo	4.0				
Profundidad del perfil del neumático delantero derecho	4.0				
Profundidad del perfil del neumático trasero izquierdo	1.5				
Profundidad del perfil del neumático trasero derecho	1.5				
Tamaño de la neumática DEL IZ	195/65 R 15 91 H				
Tamaño del neumático DEL DER	195/65 R 15 91 H				
Tamaño del neumático TRAS IZ	195/65 R 15 91 H				
Tamaño del neumático TRAS DER	195/65 R 15 91 H				
Tipo de neumático delantero izquierdo	Verano	Neumáticos de verano: 195/65/15/91 H DELIZQ Dunlop: 4 mm - TRASIZQ Continental: 1,5 mm DELDER Goodyear: 4 mm - TRASDER Continental: 1,5 mm			
Tipo de neumático delantero derecho	Verano				
Tipo de neumático trasero izquierdo	Verano				
Tipo de neumático trasero derecho	Verano				
Marca del neumático Del Iz	257				

Marca del neumático Del Dcha **259**
 Marca de neumático Tras Iz **256**
 Marca del neumático Tras **256**



Lista de equipamientos presentes:

Manual de instrucciones	Sí	Condiciones del Vehículo	Sucio	Radio	Sí
Libreta de mantenimiento	Sí	¿Luz indicadora (mantenimiento,	No	Lunas eléctricas DEL	Sí

Encendido Motor	Sí	contaminación, etc...)?	Regulador de velocidad	Sí
Baterías en funcionamiento	Sí		Volante multifunciones	Sí
Vehículo rodando	Sí		Tipo de climatizador	Climatizador manual
Núm asientos	2		Documento de matriculación	No
Núm reposacabezas	2			
Núm llaves	2			
Núm llaves mando a distancia	1			
Color carrocería	Blanco			
Llantas de verano	Acero			
Rueda de repuesto	Sí			
Gato	Sí			
Ficha Técnica	Sí			
Categoría	Utilitario			
Segmento	Segmento 06			

Ubicación	Type	Tipo de reparación
Tarjeta De Matriculación	Falta	Importe



Guarnición Puerta Tras DR Rayado Reemplazar



Guarnic Tapa Tras Rayado Reemplazar



Interior Sucio Limpiar



Neumático Del Iz No se ajustan temporada Aceptable



Aleta Del Iz

Golpe(s) y
arañazo(s)

Reparar + Pintar



Base de retrovisor ext Iz

Roto

Reemplazar



Bajo De Caja IZ

Golpe(s) y
arañazo(s)

Reparar + Pintar



Embell Puerta DEL IZ

Rayado

Reparar + Pintar



Puerta Delant Iz

Rayado

Pintar



Embellecedor Aleta Tras IZ

Rayado

Pintar



Panel Tras Iz

Golpe(s) y
arañazo(s)

Reparar + Pintar



Neumático Tras Iz

Gastado

Aceptable



Piloto Tras IZ Exterior

Rayado

Reemplazar



Paragolpes Delantero

Rayado

Pintar



Placa Matrícula Delantera

Deformado / Forzados

Importe



Espoiler Delantero

Golpe(s) y arañazo(s)

Reparar + Pintar



Piloto Tras DR Exterior

Rayado

Reemplazar



Aleta Tras Dr

Abolladuras

Reparar + Pintar



Neumático Tras Dr

Gastado

Aceptable



Puerta Deslizante DR

Golpe(s) y
arañazo(s)

Reparar + Pintar



Embell Puerta Tras DR

Rayado

Reparar + Pintar



Bajo De Caja DR

Golpe(s) y
arañazo(s)

Reparar + Pintar



Embell Puerta DEL DR

Rayado

Reparar + Pintar



Puerta Delant Dr

Golpe(s) y
arañazo(s)

Reparar + Pintar



Caja Retrov Ext DR

Rayado

Pintar



Aleta Del Dr

Rayado

Pintar



Puerta maletero Tras Iz

Golpe(s) y
arañazo(s)

Reparar + Pintar



Paragolpes Tras

Golpe(s) y
arañazo(s)

Reparar + Pintar



Puerta maletero Tras Dr

Golpe(s) y
arañazo(s)

Reparar + Pintar



Zona Trasera

Golpe(s) y
arañazo(s)

Reparar + Pintar



Guarnic int IZ maletero

Rayado

Reemplazar



Guarnic int DER maletero

Rayado

Reemplazar



Guarnic int IZ maletero



Rayado

Reemplazar



Neumáticos



Sin Daños

Control



https://www4.macadam.eu:443/Manager/SinglePage/Report17Pdf_OLD?assessmentFileId=e%3dnc%3d%3dNs9%2b%2bHwrofTKcMh7pMxzAz0ySns00c03BPvImIuKDFo%3d&language=es-ES