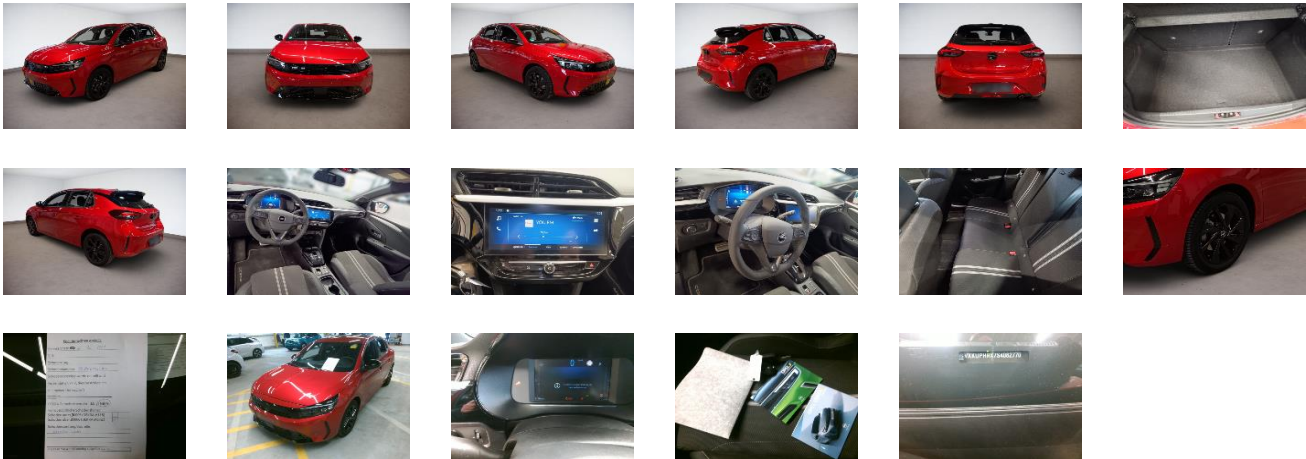


Fahrzeugdetails

Fahrgestell-Nr.	VXKUPHPX7 S4082770	Erstzulassung	15.04.2025	Außenfarbe	Chili Rot/Kardio Rot
Hersteller	OPEL	Kennzeichen	WI-OL1901	Laufleistung	17 710 km
Modell	CORSA F GS 1.2 HYBRID 48V 74KW eDCT6	Fahrzeugzustand	Unfall		
Vorschaden vorhanden	Unbekannt	Höhe Vorschaden netto	0 €	Vorschaden kommentar	

Auftragsdaten

Lagerplatz 65423 Rüsselsheim Tor 55



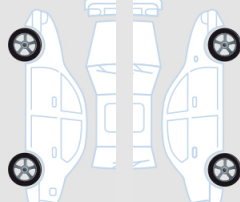

Lose Teile

Bedienungsanleitung Radio	✘
---------------------------	---



Fahrzeugdokumente / Schlüssel

Betriebsanleitung	✔
Serviceheft	✔
Bordmappe komplett	✔
Ersatzschlüssel	✔
Schlüssel	✔
Inspektion	✘






Reifen

<p>Goodyear 195/55/16 H Ganzjahresreifen 6.0 mm</p> 	<p>Goodyear 195/55/16 H Ganzjahresreifen 6.0 mm</p> 
<p>Goodyear 195/55/16 H Ganzjahresreifen 7.0 mm</p>	<p>Goodyear 195/55/16 H Ganzjahresreifen 7.0 mm</p>

Außenschäden

1		<table border="0"> <tr> <td>Bauteil</td> <td>Tür</td> </tr> <tr> <td>Position</td> <td>Vorne links</td> </tr> <tr> <td>Beschreibung</td> <td>Kratzer</td> </tr> <tr> <td>Anmerkungen</td> <td>-</td> </tr> </table>	Bauteil	Tür	Position	Vorne links	Beschreibung	Kratzer	Anmerkungen	-	2		<table border="0"> <tr> <td>Bauteil</td> <td>Windschutzscheibe mit Kamera</td> </tr> <tr> <td>Position</td> <td>-</td> </tr> <tr> <td>Beschreibung</td> <td>Steinschlag</td> </tr> <tr> <td>Anmerkungen</td> <td>-</td> </tr> </table>	Bauteil	Windschutzscheibe mit Kamera	Position	-	Beschreibung	Steinschlag	Anmerkungen	-
Bauteil	Tür																				
Position	Vorne links																				
Beschreibung	Kratzer																				
Anmerkungen	-																				
Bauteil	Windschutzscheibe mit Kamera																				
Position	-																				
Beschreibung	Steinschlag																				
Anmerkungen	-																				

DEKRA Automotive Solutions

3		<table border="1"> <tr><td>Bauteil</td><td>Motorhaube</td></tr> <tr><td>Position</td><td>-</td></tr> <tr><td>Beschreibung</td><td>Steinschlag</td></tr> <tr><td>Anmerkungen</td><td>-</td></tr> </table>	Bauteil	Motorhaube	Position	-	Beschreibung	Steinschlag	Anmerkungen	-	4		<table border="1"> <tr><td>Bauteil</td><td>Tür</td></tr> <tr><td>Position</td><td>Hinten rechts</td></tr> <tr><td>Beschreibung</td><td>SR Kratzer</td></tr> <tr><td>Anmerkungen</td><td>-</td></tr> </table>	Bauteil	Tür	Position	Hinten rechts	Beschreibung	SR Kratzer	Anmerkungen	-
Bauteil	Motorhaube																				
Position	-																				
Beschreibung	Steinschlag																				
Anmerkungen	-																				
Bauteil	Tür																				
Position	Hinten rechts																				
Beschreibung	SR Kratzer																				
Anmerkungen	-																				
6		<table border="1"> <tr><td>Bauteil</td><td>Stoßfänger</td></tr> <tr><td>Position</td><td>Hinten</td></tr> <tr><td>Beschreibung</td><td>Kratzer</td></tr> <tr><td>Anmerkungen</td><td>-</td></tr> </table>	Bauteil	Stoßfänger	Position	Hinten	Beschreibung	Kratzer	Anmerkungen	-	9		<table border="1"> <tr><td>Bauteil</td><td>Alufelge 16"</td></tr> <tr><td>Position</td><td>Vorne rechts</td></tr> <tr><td>Beschreibung</td><td>Kratzer</td></tr> <tr><td>Anmerkungen</td><td>-</td></tr> </table>	Bauteil	Alufelge 16"	Position	Vorne rechts	Beschreibung	Kratzer	Anmerkungen	-
Bauteil	Stoßfänger																				
Position	Hinten																				
Beschreibung	Kratzer																				
Anmerkungen	-																				
Bauteil	Alufelge 16"																				
Position	Vorne rechts																				
Beschreibung	Kratzer																				
Anmerkungen	-																				
10		<table border="1"> <tr><td>Bauteil</td><td>Externes Gutachten Außenschäden</td></tr> <tr><td>Position</td><td>Rechts</td></tr> <tr><td>Beschreibung</td><td>-</td></tr> <tr><td>Anmerkungen</td><td>-</td></tr> </table>	Bauteil	Externes Gutachten Außenschäden	Position	Rechts	Beschreibung	-	Anmerkungen	-											
Bauteil	Externes Gutachten Außenschäden																				
Position	Rechts																				
Beschreibung	-																				
Anmerkungen	-																				

Innenschäden

7		<table border="1"> <tr><td>Bauteil</td><td>Halterung Aufhängung Hutablage</td></tr> <tr><td>Position</td><td>Hinten links</td></tr> <tr><td>Beschreibung</td><td>Gebrochen</td></tr> <tr><td>Anmerkungen</td><td>-</td></tr> </table>	Bauteil	Halterung Aufhängung Hutablage	Position	Hinten links	Beschreibung	Gebrochen	Anmerkungen	-			
Bauteil	Halterung Aufhängung Hutablage												
Position	Hinten links												
Beschreibung	Gebrochen												
Anmerkungen	-												
8		<table border="1"> <tr><td>Bauteil</td><td>Halterung Aufhängung Hutablage</td></tr> <tr><td>Position</td><td>Hinten rechts</td></tr> <tr><td>Beschreibung</td><td>Gebrochen</td></tr> <tr><td>Anmerkungen</td><td>-</td></tr> </table>	Bauteil	Halterung Aufhängung Hutablage	Position	Hinten rechts	Beschreibung	Gebrochen	Anmerkungen	-			
Bauteil	Halterung Aufhängung Hutablage												
Position	Hinten rechts												
Beschreibung	Gebrochen												
Anmerkungen	-												

Sonstiges

5		<table border="1"> <tr><td>Bauteil</td><td>Externes Gutachten</td></tr> <tr><td>Position</td><td>-</td></tr> <tr><td>Beschreibung</td><td>Pauschale Reparieren</td></tr> <tr><td>Anmerkungen</td><td>-</td></tr> </table>	Bauteil	Externes Gutachten	Position	-	Beschreibung	Pauschale Reparieren	Anmerkungen	-			
Bauteil	Externes Gutachten												
Position	-												
Beschreibung	Pauschale Reparieren												
Anmerkungen	-												

Anmerkungen

"Die Zustandsbewertung wurde unter den vorgefundenen Bedingungen durchgeführt. Zusätzlich wurden Schadenswerte aus einem Externen Gutachten übernommen."

Geschätzte Reparaturkosten

Gesamt netto	2.018,09€
---------------------	------------------