



À



## Détails du véhicule

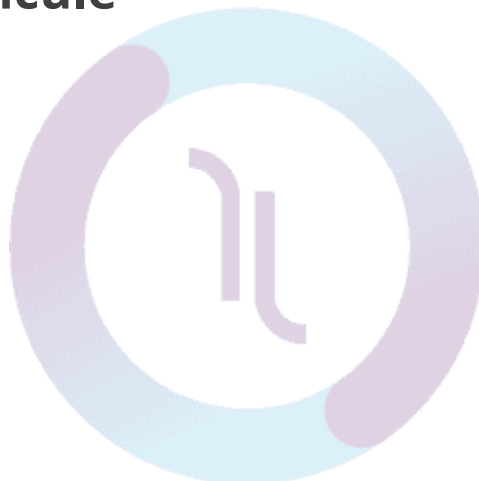
Documents

Extérieur

Roues

Intérieur

Equipements



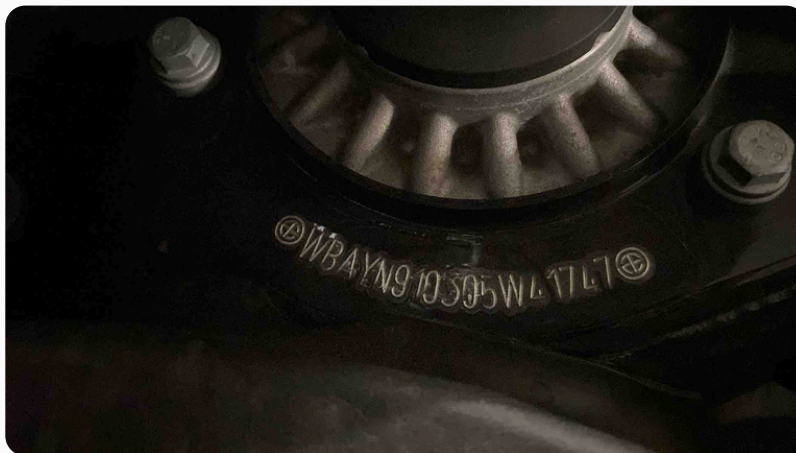


## DÉTAILS DU VÉHICULE

### Identification

Immatriculation (A)

Photo du numéro de série sur châssis véhicule



### Caractéristiques

Clé principale

Double de clé

⚠ Si une des 2 clés est manquante, veuillez ajouter en plus un défaut à «Double de clé (reprogrammation)»

\*Défaut/Manquant/Réaliser\* ↓↓↓↓

Double de clé (reprogrammation)



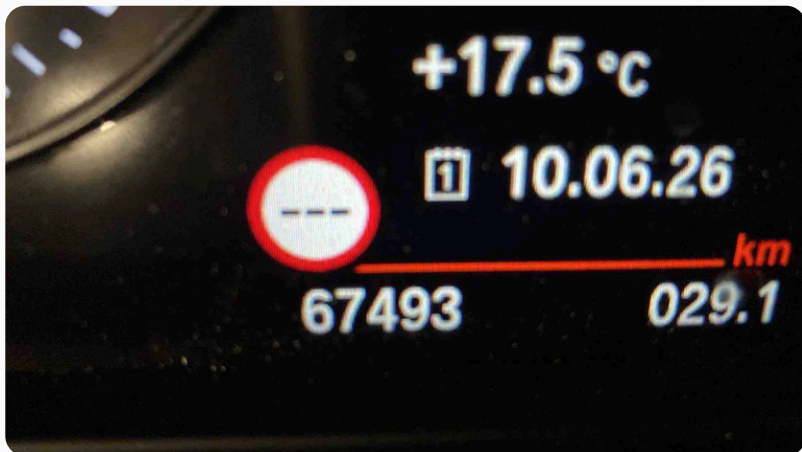
Photo clés



Kilométrage

67493

Photo kilométrage moteur tournant



Niveau de carburant

0%



# DOCUMENTS

## Contrôle technique

⚠ ATTENTION, pour le contrôle technique, bien vérifier dans la fiche mission si le véhicule a plus de 4 ans (●) ou moins de 4 ans (●) pour facturer en fonction ⚠

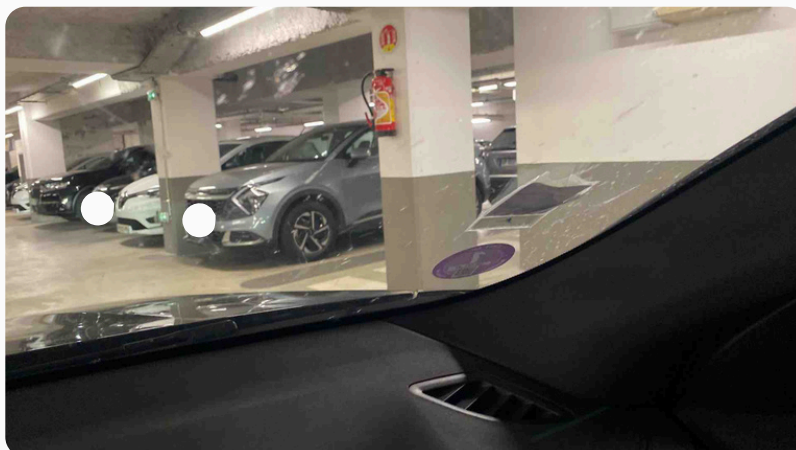
Véhicule plus de 4 ans

NON

Contrôle technique

⚠ ATTENTION, la photo du coin de pare-brise où se trouve généralement l'attestation du contrôle technique est à faire obligatoirement dans tous les cas ⚠

Photo contrôle technique



## Entretien

Kilométrage du prochain entretien

Photo échéance prochain entretien

## Autres documents

Vignette Crit'Air

Vignette 1

Carte SD



# EXTÉRIEUR

## Photos extérieur

Photo 3/4 AVG



Photo 3/4 AVD





Photo 3/4 ARD



Photo 3/4 ARG



## Soubassements

Protection sous moteur



Soubassement





Photo soubassement avant



Photo soubassement latéral droit

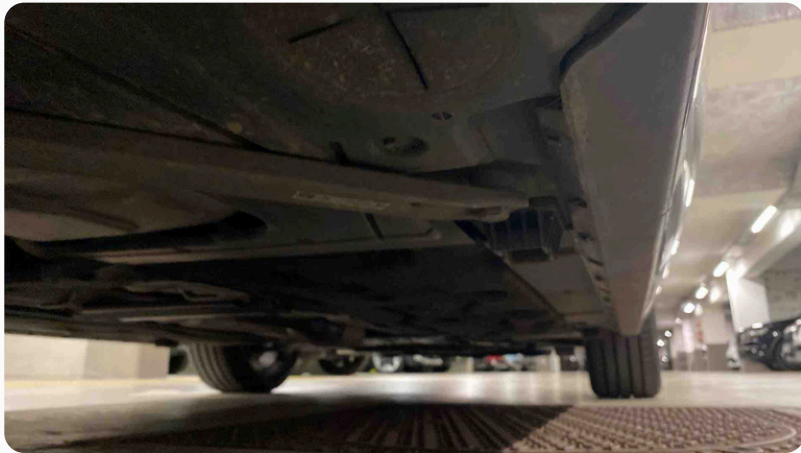


Photo soubassement arrière





Photo soubassement latéral gauche



## Avant

⚠ Pour les petits dommages, encodez le dommage normalement mais ajoutez "ACCEPTABLE" en commentaire et modifiez le prix à 0€ ⚠

Si véhicule stické ou grêlé sur au moins 3 éléments, mettre défaut dans "CAISSE COMPLETE" (stickage stickage/retrait ; grêle bosses/réparer)

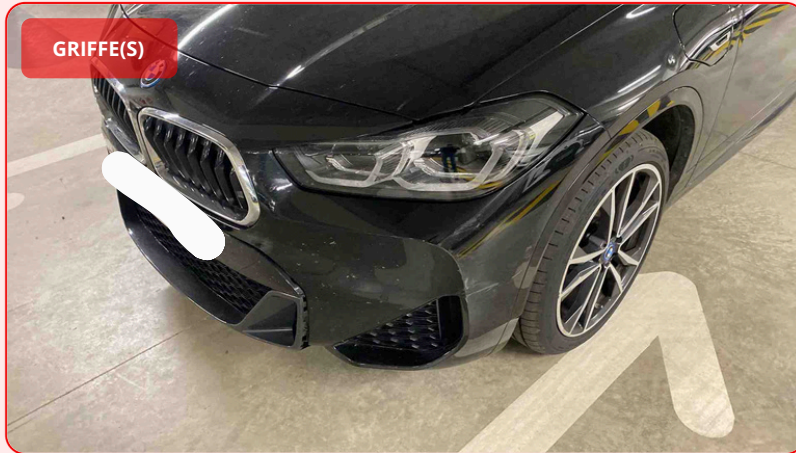
Caisse complète

Spoiler de pare-chocs



Pare-chocs avant

DÉFAUT PARE-CHOC PEINT



Grille de pare-chocs



Plaque d'immatriculation avant



Radars avant



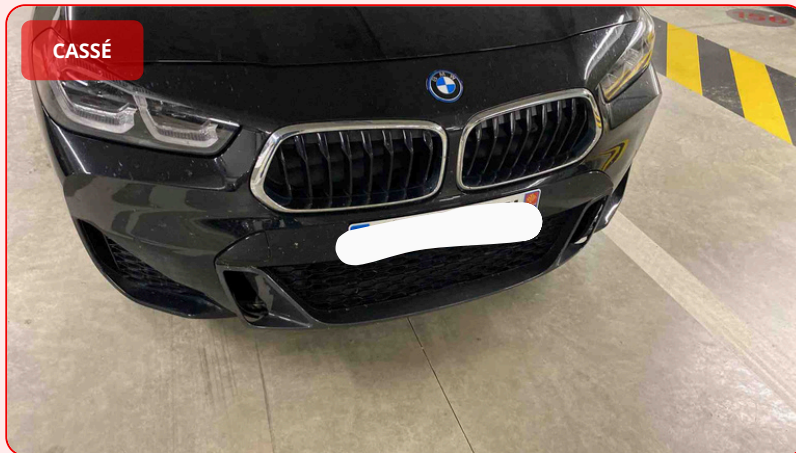
Caméra avant





Calandre

DÉFAUT



Phare avant droit



Phare avant gauche



Optique avant droit





Optique avant gauche



Antibrouillard avant droit



Antibrouillard avant gauche



Capot



⚠ Pour les éclats pare-brise : hors champ de vision = REPARATION // champ de vision = REMPLACEMENT ⚠



Pare-brise



Essui-glace avant



Montant de pare-brise



## Droite

⚠ Pour les petits dommages, encodez le dommage normalement mais ajoutez "ACCEPTABLE" en commentaire et modifiez le prix à 0€ ⚠



Aile avant droite



Elargisseur d'aile avant droit





Porte avant droite

DÉFAUT



Poignée de porte avant droite



Rétroviseur droit



Vitre latérale avant droite



Joint de porte avant droite



Porte arrière droite



Porte coulissante droite



Poignée de porte arrière droite



Vitre latérale arrière droite





Panneau latéral droit



Joint de porte arrière droite



Baguette latérale droite



Bas de caisse droit



Aile arrière droite



Elargisseur d'aile arrière droit



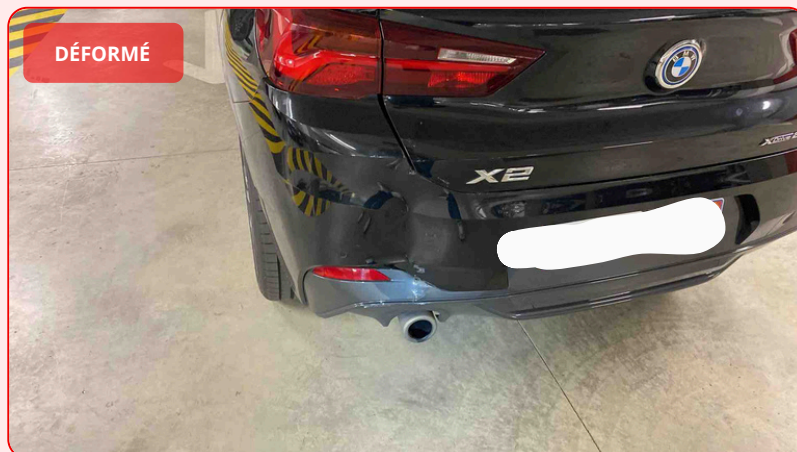
## Arrière

⚠ Pour les petits dommages, encodez le dommage normalement mais ajoutez "ACCEPTABLE" en commentaire et modifiez le prix à 0€ ⚠



Pare-chocs arrière

DÉFAUT PARE-CHOC PEINT





Plaque d'immatriculation arrière



Capteur de recul



Antibrouillard arrière

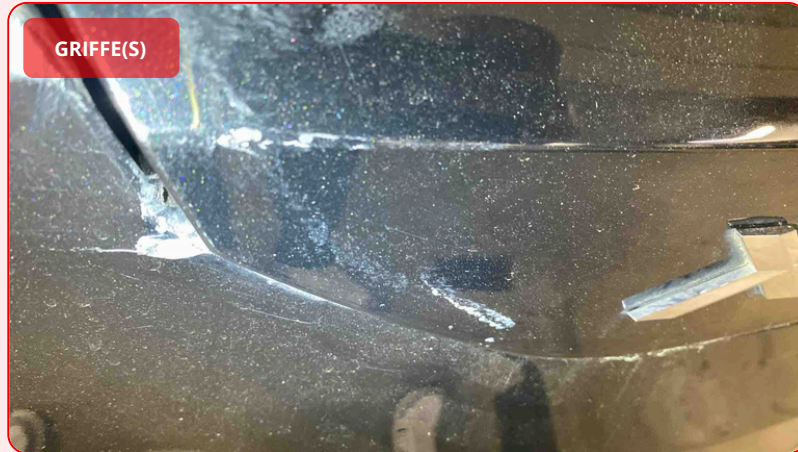
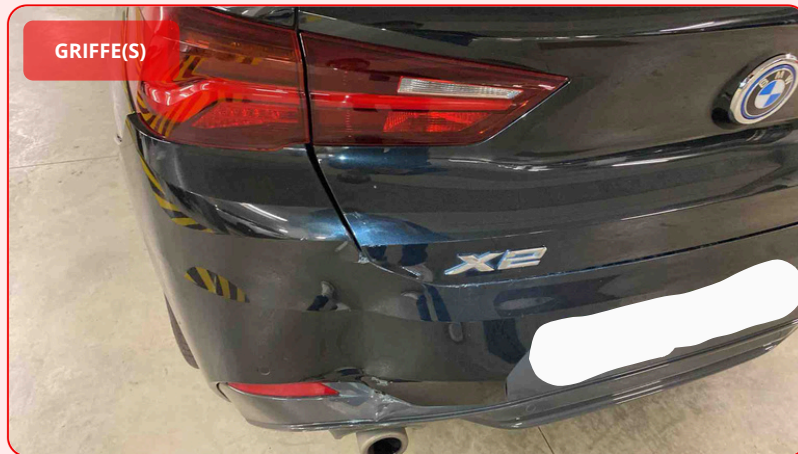


Hayon



Porte arrière

DÉFAUT



Poignée de porte arrière



Caméra de recul



Feu arrière gauche



Feu arrière droit





Lunette Arrière



Vitre de porte arrière



Essui-glace arrière



Feu arrière central



Joint de coffre



Joint de porte arrière

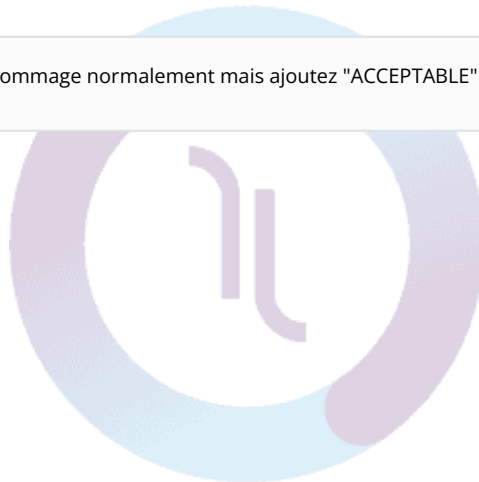


Benne



## Gauche

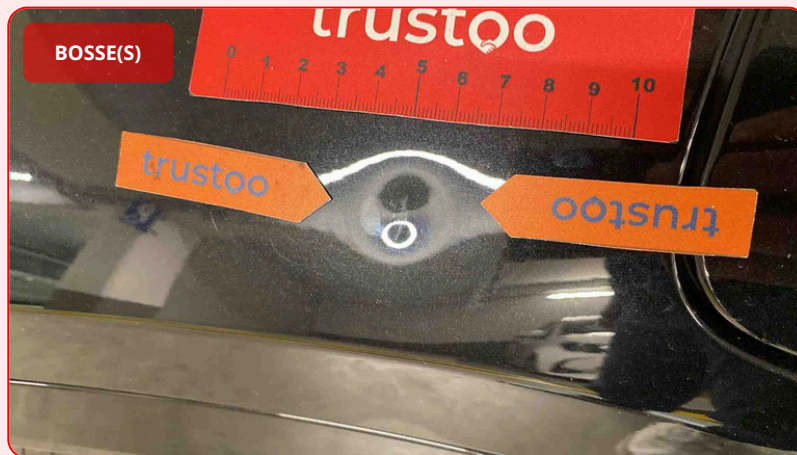
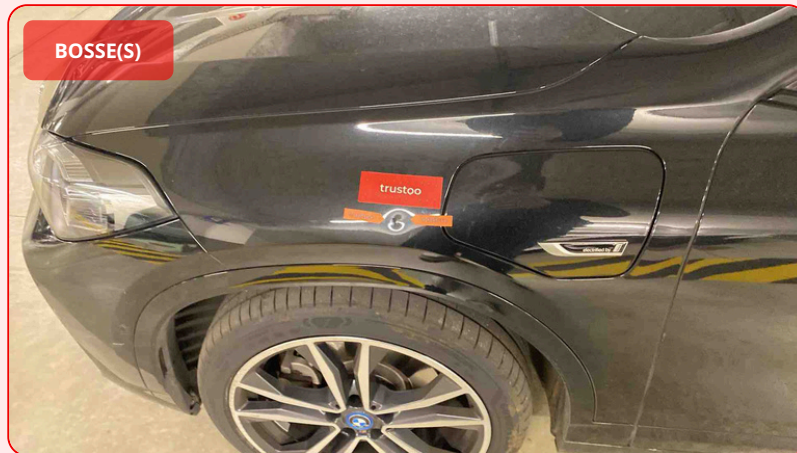
⚠ Pour les petits dommages, encodez le dommage normalement mais ajoutez "ACCEPTABLE" en commentaire et modifiez le prix à 0€ ⚠





Aile avant gauche

DÉFAUT



Elargisseur d'aile avant gauche



Porte avant gauche



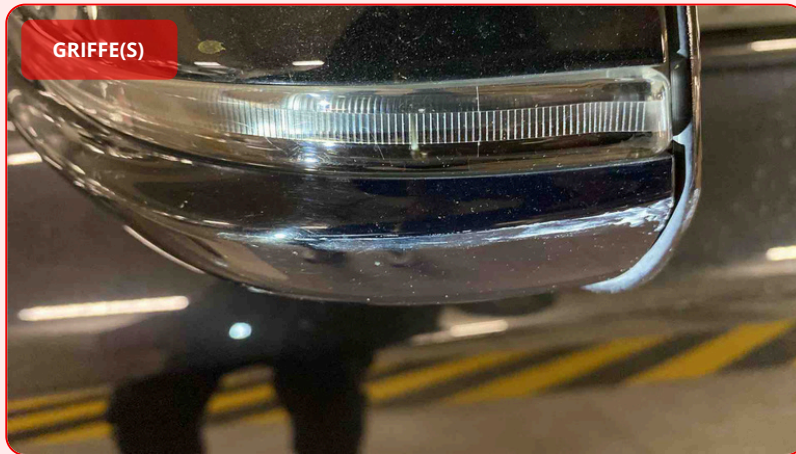
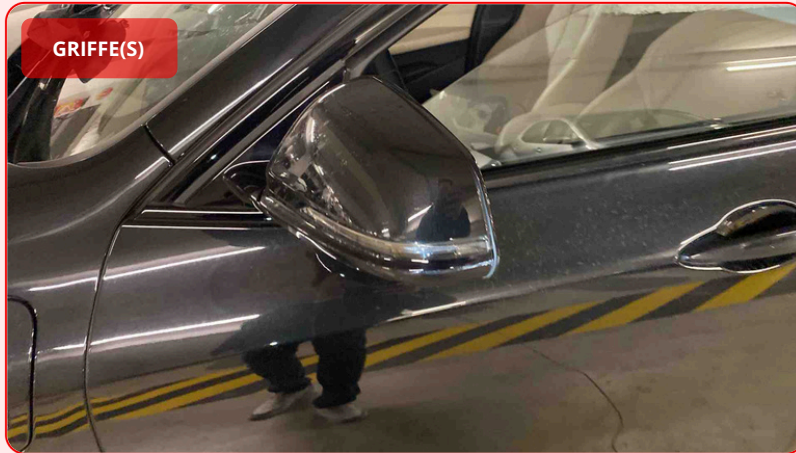
Poignée de porte avant gauche





Rétroviseur gauche

DÉFAUT



Vitre latérale avant gauche



Joint de porte avant gauche



Porte arrière gauche



Porte coulissante gauche



Poignée de porte arrière gauche



Vitre latérale arrière gauche



Panneau latéral gauche



Joint de porte arrière gauche





Baguette latérale gauche

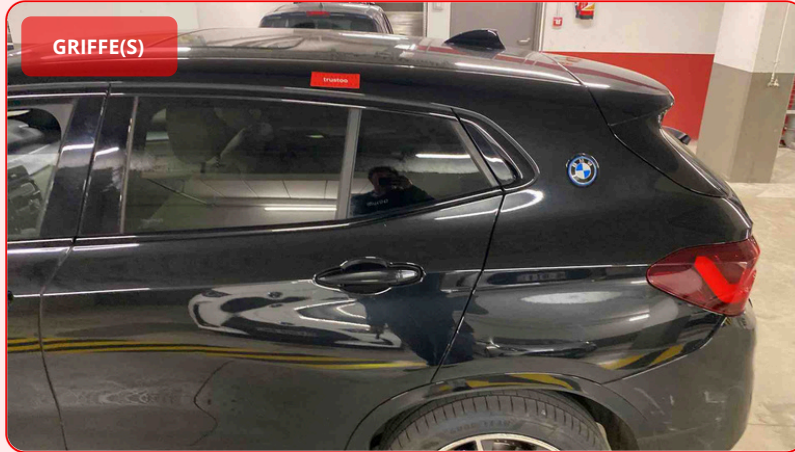


Bas de caisse gauche



Aile arrière gauche

DÉFAUT



Elargisseur d'aile arrière gauche



## Toit & autres

⚠ Pour les petits dommages, encodez le dommage normalement mais ajoutez "ACCEPTABLE" en commentaire et modifiez le prix à 0€ ⚠



Toit



Antenne



Toit ouvrant





Barres de toit



Trappe à carburant



Élément de carrosserie



Accessoire



Traces de réparations





# ROUES

## Roues Global

Vis antivol	<input type="checkbox"/>	NON
Douille antivol	<input type="checkbox"/>	
Cache-écrou	<input type="checkbox"/>	
Cache-moyeu	<input type="checkbox"/>	

## Roues AVANT

ROUES AVANT - Type de pneu		Été
ROUES AVANT - Type de freinage	<input type="checkbox"/>	FREINS À DISQUES
ROUES AVANT - Usure disques		75% restant
ROUES AVANT - Usure plaquettes		75% restant
ROUES AVANT - Taille des jantes		19" (250€)

## Roue AVANT GAUCHE



Photo roue avant gauche

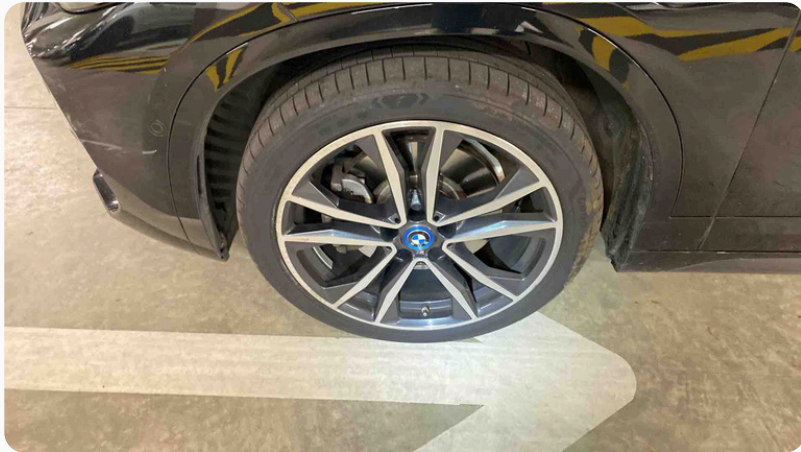


Photo mesure usure pneu avant gauche



Mesure usure pneu avant gauche

4MM

⚠ Si le pneu est hors tolérance, mettre \*Défaut/Usé/Remplacer\* ↓↓↓

Prix pneumatique en fonction de la taille de jante (⚠ à modifier manuellement ⚠) : - 15" = 200€ - 16" = 200€ - 17" = 200€ - 18" = 250€ - 19" = 250€ - 20" = 350€ - 21" = 450€ - 22" = 500€ - 23" = 550€

Pneu avant gauche



Jante avant gauche

DÉFAUT JANTE BITON POLYCHROME



GRIFFE(S)

Enjoliveur avant gauche



Pare-boue avant gauche



## Roue AVANT DROITE

Photo roue avant droite





Photo mesure usure pneu avant droit



Mesure usure pneu avant droit

4MM

⚠ Si le pneu est hors tolérance, mettre \*Défaut/Usé/Remplacer\* ↓↓↓

Prix pneumatique en fonction de la taille de jante (⚠ à modifier manuellement ⚠) : - 15" = 200€ - 16" = 200€ - 17" = 200€ - 18" = 250€ - 19" = 250€ - 20" = 350€ - 21" = 450€ - 22" = 500€ - 23" = 550€

Pneu avant droit

Jante avant droite

DÉFAUT JANTE BITON POLYCHROME



Enjoliveur avant droit

Pare-boue avant droit

## Roues ARRIERE



ROUES ARRIERE - Type de pneu

Été

ROUES ARRIERE - Type de freinage

FREINS À DISQUES

ROUES ARRIERE - Usure disques

75% restant

ROUES ARRIERE - Usure plaquettes

75% restant

ROUES ARRIERE - Taille des jantes

19" (250€)

## Roue ARRIERE DROITE

Photo roue arrière droite



Photo mesure usure pneu arrière droit



Mesure usure pneu arrière droit

4MM



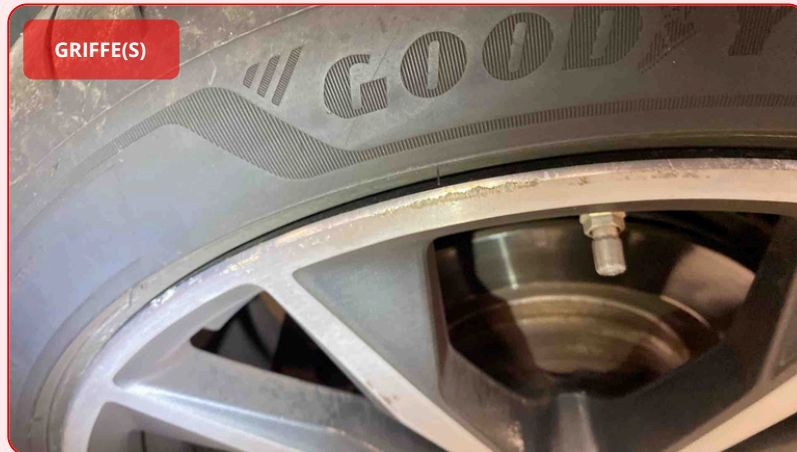
⚠ Si le pneu est hors tolérance, mettre \*Défaut/Usé/Remplacer\* ↓↓↓

Prix pneumatique en fonction de la taille de jante (⚠ à modifier manuellement ⚠) : - 15" = 200€ - 16" = 200€ - 17" = 200€ - 18" = 250€ - 19" = 250€ - 20" = 350€ - 21" = 450€ - 22" = 500€ - 23" = 550€

Pneu arrière droit

Jante arrière droite

**DÉFAUT JANTE BITON POLYCHROME**



Enjoliveur arrière droit

Pare-boue arrière droit

## Roue ARRIERE GAUCHE

Photo roue arrière gauche





Photo mesure usure pneu arrière gauche



Mesure usure pneu arrière gauche

4MM

⚠ Si le pneu est hors tolérance, mettre \*Défaut/Usé/Remplacer\* ↓↓↓↓

Prix pneumatique en fonction de la taille de jante (⚠ à modifier manuellement ⚠) : - 15" = 200€ - 16" = 200€ - 17" = 200€ - 18" = 250€ - 19" = 250€ - 20" = 350€ - 21" = 450€ - 22" = 500€ - 23" = 550€

Pneu arrière gauche

Jante arrière gauche

**DÉFAUT JANTE BITON POLYCHROME**



Enjoliveur arrière gauche

Pare-boue arrière gauche

**Roue de secours**



Photo roue de secours

Roue de secours

NON ÉQUIPÉ

Roue de secours

NON ÉQUIPÉ

Pneu roue de secours



Réparation roue (compresseur)



Réparation roue (recharge)



Réparation roue (kit complet)



Kit sécurité (gilet + triangle)

ABSENT





# INTÉRIEUR

## Photos intérieur

Photo volant



Photo tableau d'instrument

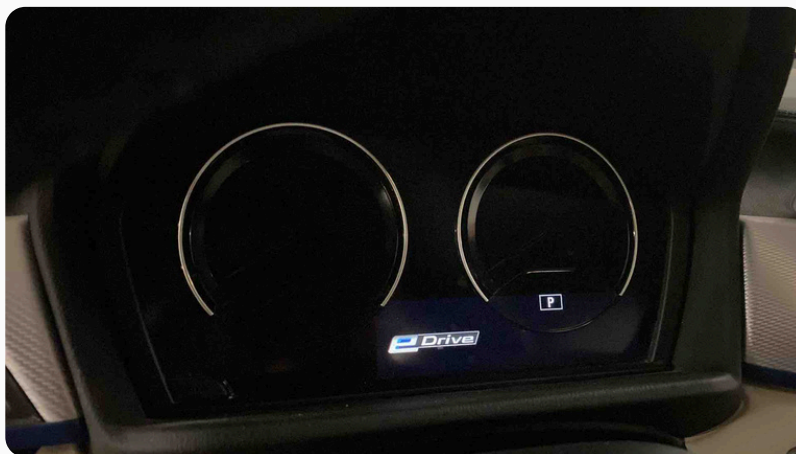




Photo du siège AVG



⚠ Dans le cas des véhicules ayant 2 coffres (véhicules électriques), faire la photo de chacun des 2 coffres ⚠



Photo du coffre



Photo intérieur arrière

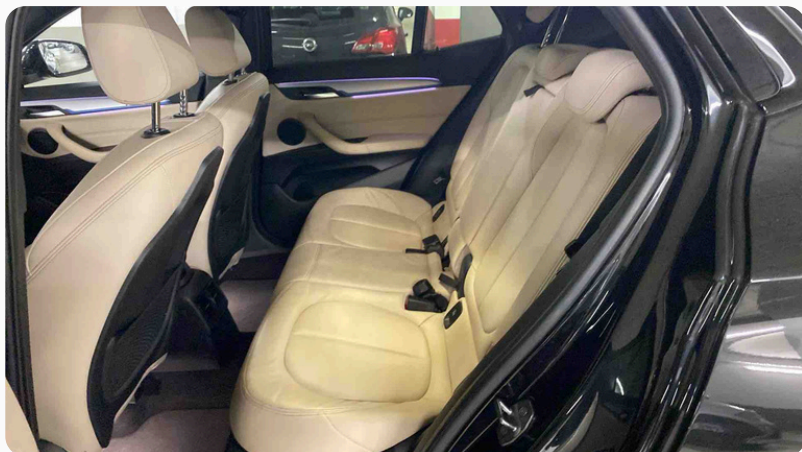




Photo de la planche de bord



Photo de la console centrale

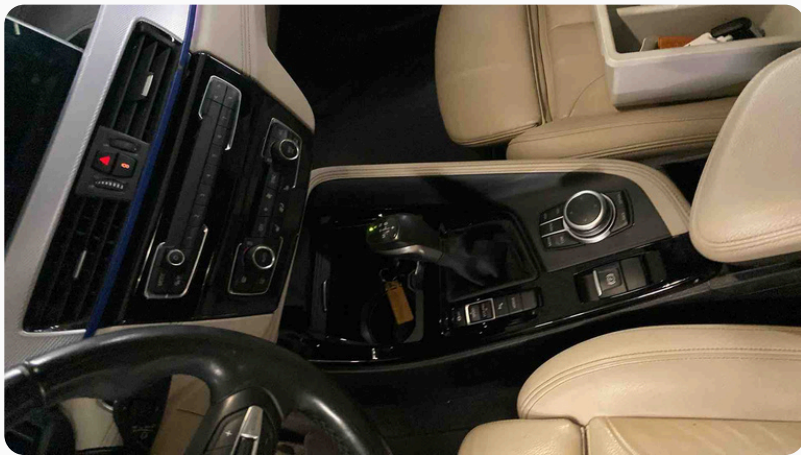
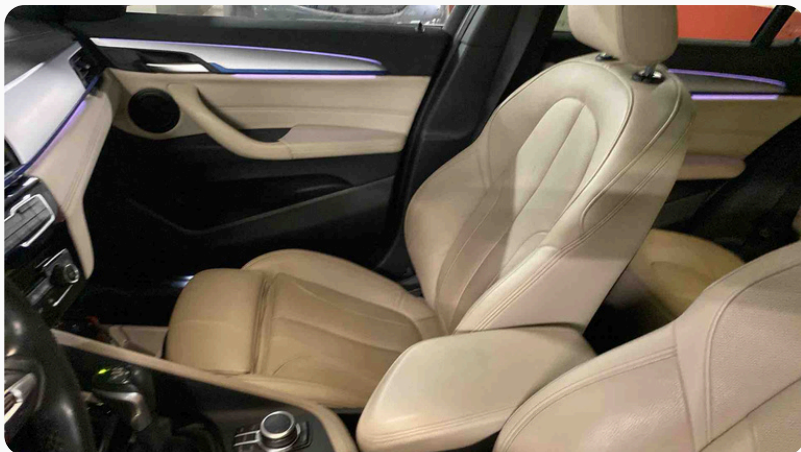


Photo du siège AVD



## Intérieur avant

⚠ Si plus de 2 éléments sont sales, noter "HABITACLE / SALE / NETTOYER" plutôt que de noter les éléments individuellement ⚠





Volant



Combiné d'instrument



Rétroviseur central



Siège conducteur



Siège passager

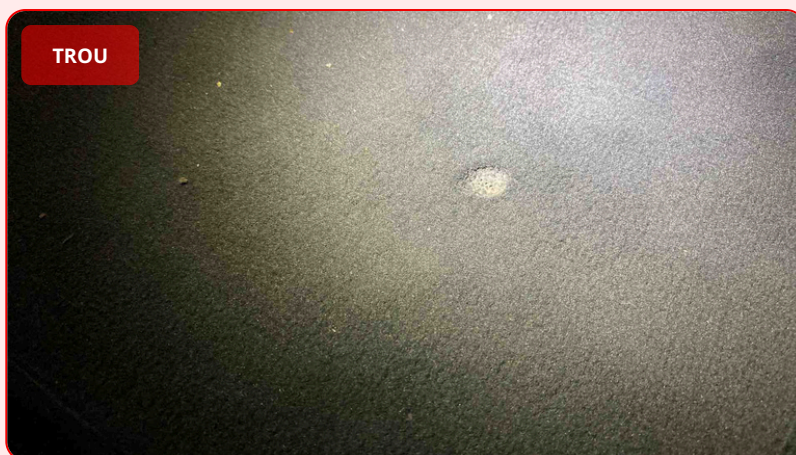
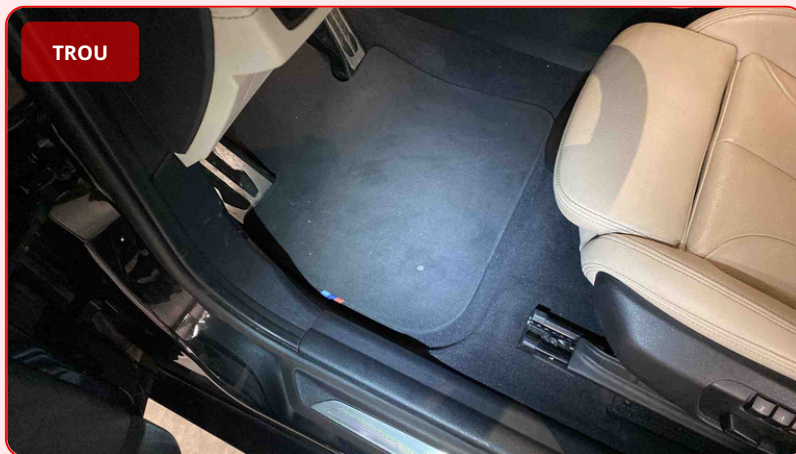


Ceinture



Tapis

DÉFAUT



Plafonnier



Tableau de bord





Comodo

Ecran central

Boite à gant

Allume cigare

⚠ Si plus de 2 éléments sont sales, noter "HABITACLE / SALE / NETTOYER" plutôt que de noter les éléments individuellement ⚠

Habitacle

Élément d'habitacle

## Intérieur arrière

Ceinture

Moquette

Toile de pavillon

Plancher de coffre

Caisse arrière

Panneau arrière

Banquette arrière

## Coffre

Coffre

Cache-bagage

Plage arrière

Véhicule électrique ou hybride rechargeable

OUI



⚠ ATTENTION, pour les câbles de recharge, bien vérifier ce qui est fourni de base dans la fiche mission pour facturer en fonction



Câble de recharge



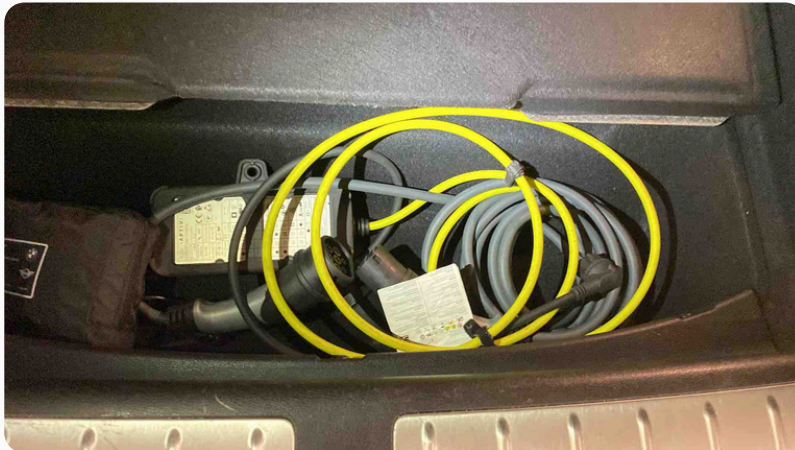
Nombre de câbles de recharge domestique

1

Nombre de câbles de recharge rapide

1

Photo des câbles de recharge

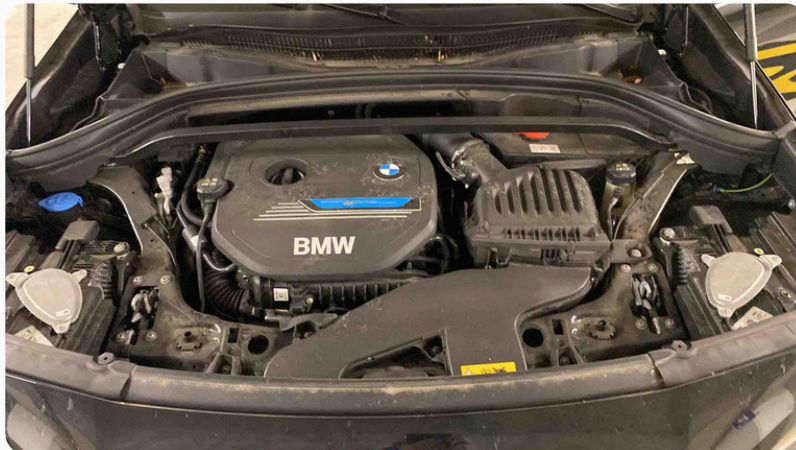




# EQUIPEMENTS

## Moteur

Photo compartiment moteur



Niveau d'huile

NON VÉRIFIABLE

Niveau liquide de refroidissement

BON

Niveau liquide de frein

NON VÉRIFIABLE

Etat de la courroie d'accessoires

NON VÉRIFIABLE

Insonorisant capot moteur



## Essai stationnement

Tableau de bord (voyants)

Climatisation

ÉQUIPÉ ET FONCTIONNEL

Lave glace fonctionnel

FONCTIONNEL

Radar/caméra de recul

ÉQUIPÉ ET FONCTIONNEL