

RENAULT CAPTUR

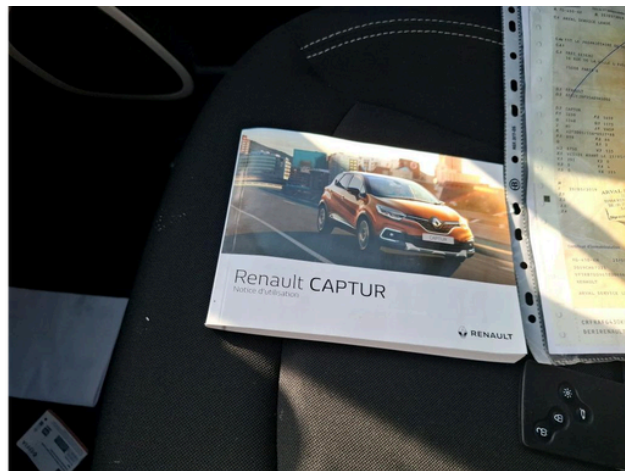
Information véhicule

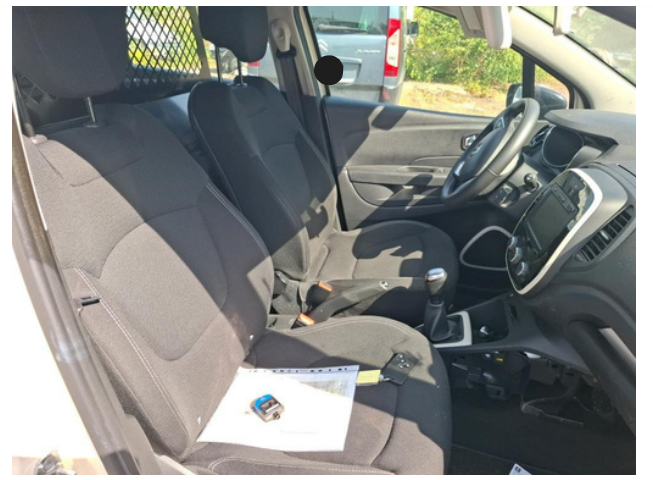
Marque:	RENAULT	Plaque d'immatriculation:	[REDACTED]
Boîte de vitesses:	MAN 5 VIT	Couleur de la carrosserie:	Beige
Modèle:	CAPTUR	NIV:	VF1R8700963028698
Type de carburant:	Essence	Puissance:	
Version:		Première immatriculation	23/05/2019
Kilométrage:	67261 km	Nombre de portes:	

Résumé des dommages

Arrière	3
Avant	4
Droite	1
Gauche	2
Intérieur	6
Toit & autres	1

Photos commerciales





Options selon l'inspecteur

Aucune Information trouvé

Dommmages

Aile AVG
Griffe(s)
Peindre
Gauche



Aileron arrière
Griffe(s)
Peindre
Arrière



Autre pièce ext.

Fêlure
E - Remplacer
Toit & autres



Cache bagages

Manque
E - Remplacer
Arrière



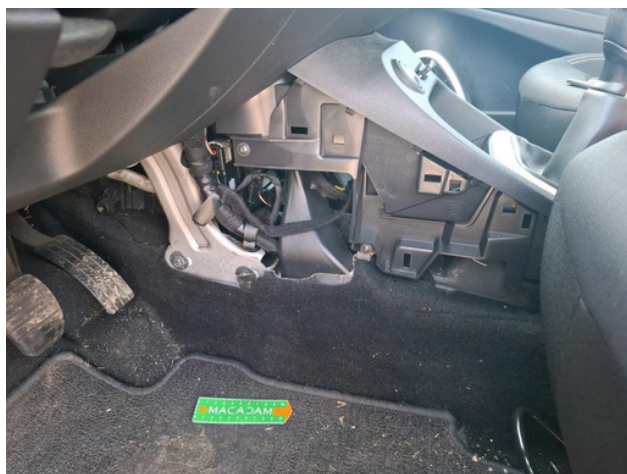
Garniture intérieur

Manque
E - Remplacer
Intérieur



Garniture intérieur

Manque
E - Remplacer
Intérieur



Garniture intérieur

Manque
E - Remplacer
Intérieur



Garniture intérieur

Manque
E - Remplacer
Intérieur



Grille de pare-chocs AV M

Déformé / Forcé
E - Remplacer
Avant



Grille vent. G

Endommagé
E - Remplacer
Intérieur



Joint de coffre/hayon

Déchirure
E - Remplacer
Arrière



Moulure d'aile AVD

Dégrafé
Dépose/Repose
Droite



Moulure d'aile AVG

Griffe(s)
E - Remplacer
Gauche



Moulure de pare-chocs AV

Dégrafé
Dépose/Repose
Avant



Moulure de pare-chocs AVG

Griffe(s)
E - Remplacer
Avant



Pare-chocs AV

Cassé
LI - Réparer et peindre (complet)
Avant



Tableau de bord

Griffe(s)

Réparer/rempl. (montant forfaitaire)

Intérieur

**Pneus****Avant Gauche**

Eté

205/60/16/92/H

Michelin

5,4 mm

Avant Droite

Eté

205/60/16/92/H

Michelin

6,4 mm

Arrière Gauche

Eté

205/60/16/92/H

Michelin

6,1 mm

Arrière Droite

Eté

205/60/16/92/H

Michelin

6,3 mm

Contrôles

Cache bagages

Non Catégorie**Vehicule société**

Certificat immatriculation (original)

NonCertificat immatriculation (original)**Copie**

Couleur carrosserie

Beige Cric**Oui**

Galerie de toit

P/A Galette**Oui**

Manuel d'utilisation

OuiMoteur fonctionnant**Oui**

Nature de peinture

OpaqueNbre clés télécommandes**2**

Nbre clés total

2Nbre sièges**2**

Niveau carburant

0Nombre appuis-têtes**2**

Roue de secours

P/AStockage GPS**Oui**

Stockage GPS

HDType de jantes (montées)**Aluminium**

Détails du NIV

3 appuis-tête AR réglables en hauteur	ABS	Aide au parking AR
Airbags conducteur et passager	Airbags frontaux et latéraux	Alerte oubli ceinture conducteur
Ambiance intérieure Foncé	Assistance au freinage d'urgence (A.F.U.)	Cache bagages
Carte Renault à télécommande	Cartographie Europe de l'Ouest	Ceinture centrale AR 3 points
Ceintures de sécurité AV réglables en hauteur	Climatisation manuelle	Condamnation électriques des portes
Contrôle dynamique de conduite ESP	Décor intérieurs Ivoire Foncé (cerclages aérateurs et haut-parleurs, embase levier de vitesse)	Ecran multimédia tactile 7" (radio MP3, Bluetooth, prises USB et Jack)
Feux de jour à LED	Housses de sièges fixes	Indicateur de changement de vitesse
Info Traffic	Jantes alliage 16" Aventure diamantées Noir	Kit de gonflage et de réparation
Lève-vitres AR électrique	Lève-vitres AV électriques	MediaNav Evolution - Navigation Nav&Go
Peinture opaque	Peinture opaque spéciale Ivoire	Projecteurs antibrouillard
Projecteurs double optique halogènes	Rétroviseurs extérieurs électriques dégivrants	Sellerie fixe tissu Ivoire Noir
Sellerie tissu carbone foncé	Siège conducteur réglable en hauteur	Skis AV et AR
Système de surveillance de la pression des pneus	Système Ecomode	Système ISOFIX aux places latérales AR et passager AV
Tiroir Easy-Life Ivoire	Volant cuir	

Informations sur le contenu et la portée du rapport d'inspection :

L'évaluation est basée sur les normes de vente spécifiées par le client.

Les dommages d'utilisation acceptables selon les normes de vente ne sont pas toujours documentés dans ce rapport d'état.

Les méthodes de réparation spécifiées et/ou les temps de réparation qui en résultent ont été déterminés en tenant compte des méthodes de réparation industrielles modernes.

Le vendeur doit évaluer les coûts de réparation individuels.

L'inspection a été effectuée sans démontage. Macadam ne peut être tenu responsable de toute information manquante. Pour plus d'informations, veuillez contacter le vendeur.