

» Übersicht

Auftrags-Nr: 1002327722
Besichtigt am: 19.02.2026 08:43
Berichts-Nr: 10082839
FIN: WVVZZZAWZNU029472



Fahrzeugansicht - diagonal
vorne links



Fahrzeugansicht - diagonal
hinten rechts



Innenraum - Cockpit mit
Laufleistung

» Fahrzeugdaten

Fahrzeugkategorie:	Personenkraftwagen
Fahrzeugart:	Limousine
Hersteller:	Volkswagen
Modell:	Polo
HSN / TSN:	0603 / CDS
Erstzulassungsdatum:	03.05.2022
Laufleistung:	46.015 km
Nachweis Kilometerstand:	Abgelesen
Farbe:	Reflexsilber Metallic
Farbe Dach:	Reflexsilber Metallic
Antriebsart:	Frontantrieb
Motorisierung/Kraftstoff:	Benzin
Hubraum:	1.000 ccm
Leistung:	70 kW (96 PS)
Fahrzeuglänge:	
Fahrzeughöhe:	
Fahrzeugbreite:	
Zulässiges Gesamtgewicht:	
Radstand:	
Anzahl Achsen:	2
Zylinder:	3
Schadstoffklasse:	Euro 6
Anzahl Türen:	4
Anzahl Sitze:	5
Getriebe:	Schaltgetriebe 5-Gang
Polsterart:	Stoff
Interieurfarbe:	Titanschwarz/Titanschwarz/Schwarz/ Ceramique
Anzahl vorhandene Schlüssel:	2

» Dokumente & Wartung

Nächste HU:	
Zulassungsbescheinigung (ZBT1 Original) vorhanden:	Nein
Zulassungsbescheinigung entgegengenommen:	Nein
Kennzeichen entgegengenommen:	Keine
Wartungsheft:	Digital
Wartungsnachweis:	Nicht prüfbar
Datum der letzten Wartung:	
Km-Stand bei letzter Wartung:	

» Fahrzeugausstattung

2 USB-C-Schnittstellen vorn, 2 USB-C-Ladebuchsen an der Mittelkonsole hinten	Dreipunkt-Automatiksicherheitsgurte vornmit Höheneinstellung und Gurtstraffer
3 Kopfstützen hinten	Einparkhilfe - Warnsignale bei Hindernissen im Front- und Heckbereich
3-Zylinder-Ottomotor 1,0 l	Einton-Signalhorn
3-Zylinder-Ottomotor 1,0 l TSI, 70 kW	Elektronisches Stabilisierungsprogramm mit Gegenlenkunterstützung, ABS, ASR, EDS und MSR
4 Stahlräder 5,5 J x 15	Entfall des Schriftzugs für die Motorbezeichnung auf der Gepäckraumklappe
4 Türen	Fahrlichtschaltung automatisch, mit LED-Tagfahrlicht sowie "Coming home"- und "Leaving home"-Funktion
5-Gang-Schaltgetriebe	Fahrzeuge mit besonderen Produktaufwertungsmaßnahmen
6 Lautsprecher	Fahrzeugklassen-Differenzierung -2G0- für Bauzustand Europa
Abgasendrohr hinten (Standard)	Federbereich 04 nur Einbausteuerung keine Bedarfsprognose
Abgasnorm EU6 AP	Fensterheber elektrisch
Ablagetaschen an den Rückseiten der Vordersitze	Fertigungsablauf Süd-Afrika
Airbag für Fahrer und Beifahrer, mit Beifahrerairbag-Deaktivierung	Frischluftansaugung mit Aktivkohlefilter
Aktivkohlebehälter (EVAP)	Frontantrieb
App-Connect inkl. App-Connect Wireless für Apple CarPlay und Android Auto	Frontscheibe in Verbundsicherheitsglas, wärmedämmend
Aufkleber/Schilder, deutsch-französisch-holländisch	Fußgänger- und Radfahrererkennung
Außenspiegel auf Fahrerseite asphärisch	Fußhebelwerk "Standard"
Außenspiegel elektrisch einstell-, anklapp- und beheizbar, mit Beifahrerspiegelabsenkung	Gepäckraumabdeckung
Außenspiegel rechts, konvex	Gepäckraumbeleuchtung
Außenspiegelgehäuse und Türgriffe in Wagenfarbe	Gepäckraumboden
Batterie 320A (49Ah)	Geschwindigkeitsbegrenzer
Batterie/Generator Kapazität Standard	Gewichtsbereich 9 nur Einbausteuerung keine Bedarfsprognose
Bauteilesatz ohne länderspezifische Bauvorschrift	Handbremshebelgriff in Leder
Beifahrersitzlehne nicht umklappbar	Heckscheibenwischer mit Intervallschaltung
Berganfahrassistent	Hinterachse "Standard"
Betriebserlaubnis Nachtrag	Innenleuchten mit Abschaltverzögerung und Dimmfunktion, 2 Leseleuchten vorn und 2 hinten
Bordbuchhalterung unter dem linken Vordersitz	Innenspiegel abblendbar
Bordliteratur in Deutsch (Deutschland)	Instrumententafel geschäumt
Bordwerkzeug und Wagenheber	ISOFIX-Halteösen für Kindersitze auf denäußeren Rücksitzen sowie auf dem Beifahrersitz, i-Size-kompatibel
Chrom-Paket	Kältemittel R1234yf
Dachhimmel in Ceramique	Kein Sonderfahrzeug, Standard-Ausführung
Dämpfung hinten	Keine Aktionsausführung
Dämpfung vorn	Kennzeichenträger vorn und hinten (ECE)
Dekoreinlagen "Lave Stone Black" für Instrumententafel und Türverkleidungen vorn	Klimaanlage mit Aktiv-Kombifilter
Digital Cockpit, mehrfarbig, verschiedene Info-Profile wählbar	Kombi-Instrument mit elektronischem Tachometer, Kilometer- und Tageskilometerzähler, Drehzahlmesser
Digitaler Radioempfang DAB+	Kopfairbags vorn und hinten, Seitenairbags vorn, Center-Airbag
Diversity-Antenne für FM-Empfang	Kraftstoffsystem Otto-Einspritzer
Drehstromgenerator 140 A	Kurzheck
Dreipunkt-Automatiksicherheitsgurt für mittleren Rücksitzplatz	Landesverkaufsprogramm Deutschland
Dreipunkt-Automatiksicherheitsgurte mit Gurtstraffer für die äußeren Rücksitzplätze	

Zustandsbericht

- Protokoll der Fahrzeugbewertung -

Berichts-Nr: 10082839
vom: 20.02.2026

LED-Rückleuchten	Ohne Spurwechselassistent
LED-Scheinwerfer mit Tagfahrlicht	Ohne Trittschutzfolie für Türeinstieg
Lenksäule mit Höhen- und Längseinstellung	Ohne Wärmespeicher/Zusatzheizung
Leuchtweitenregulierung	Ohne zus. Leuchten (Beleuchtungen innen)
Life	Ohne zus. Triebwerks-Unterschutz
Linkslenker	Ohne Zusatz-/Standheizung
Make-up-Spiegel beleuchtet in den Sonnenblenden	Online-Dienst, mit OCU, mit Head Unit Codierung, ohne WFS-Verbund
Mittelarmlehne vorn längseinstellbar, mit Ablagebox	Radio
Modul Boden hinten Ausführung 1	Radschrauben Standard
Müdigkeitserkennung	Radstand
Multifunktionskamera	Radvollblenden
Multifunktionslenkrad in Leder	Rechtsverkehr
Navigationssystem "Discover Media" inkl. "Streaming & Internet"	Regionscode " ECE " für Radio
Navigationssystem "Discover Media" inkl. "Streaming & Internet"	Reifen 185/65 R 15, rollwiderstandsoptimiert
Nebelschlussleuchte, Rechtsverkehr	Reifen ohne Festlegung der Reifenmarke
Nicht Heissland	Reifenkontrollanzeige
Nichtraucherausführung - Ablagefach und 12-V-Steckdose vorn	Rücksitzbank ungeteilt, Lehne asymmetrisch geteilt umklappbar
Normalsitze vorn	Schaltgetriebe MQ200
Notbremsassistent "Front Assist"	Schalthebelknauf in Leder
Notruf-Service; keine Registrierung notwendig, Dienst ist bei Auslieferung aktiviert	Scheibenbremsen vorn (Geomet D)
Ohne 2. Batterie	Scheibenwischer-Intervallschaltung mit Lichtsensor
Ohne alternativ-Antriebssystem	Serienkraftstoff-Erstbefüllung
Ohne Ambientebeleuchtung außen	Serviceanzeige 30000 km oder 2 Jahre (flexibel)
Ohne Anhängervorrichtung	Servolenkung
Ohne Aufkleber und Embleme	Sicherheitsoptimierte Kopfstützen vorn
Ohne beheizbare Scheibenwaschdüsen	Sitzmittelbahnen der Vordersitze und der äußeren Rücksitzplätze in Stoff "Life"
Ohne besondere Karosseriemaßnahmen	Spezielles Typschild für EG für M1-Pkw
Ohne Dacheinsatz (Volldach)	Spurhalteassistent "Lane Assist"
Ohne Differenzialsperre	Stabilisator vorn
Ohne Dynamic Drive Control	Standard-Klimazonen
Ohne ECO-Funktion	Start-Stopp-System mit Bremsenergie-Rückgewinnung
Ohne erweitertem Sicherheitssystem	Stoßfänger in Wagenfarbe, Kühlergrill mit Chromleiste
Ohne Folienbeklebung	Telefonschnittstelle
Ohne Individualeinbau	Textilfußmatten vorn und hinten
Ohne Innenleuchte im Fußraum	Tire Mobility Set: 12-Volt-Kompressor und Reifendichtmittel
Ohne Kamerasysteme/Umfeldsensorik	Trägerfrequenz 433,92 bis 434,42 MHz
Ohne Lendenwirbelstütze in den Sitzlehnen	Transportschutzfolie (Mindestschutz) mit zus. Transportschutzmaßnahmen
Ohne Lichtassistent	Trommelbremsen hinten
Ohne Nebelscheinwerfer	Tür und Seitenverkleidung
Ohne Scheinwerferreinigungsanlage	Typprüfand Deutschland
Ohne Sitzheizung	Überführungsausrüstung,-nasse Grenze
Ohne Sprachsteuerung	Überhang hinten, kurz

Verbandtasche, Warndreieck und Warnweste
Verkehrszeichenerkennung
Version Standard
Vorbereitet für "We Connect" und "We Connect Plus"
Vordersitze mit Höheneinstellung
Wärmeschutzverglasung grün, seitlich und hinten
Warnleuchte für Waschwasserstand
Warnton und -leuchte für nicht angelegte Gurte vorn und hinten
Wartungsintervallverlängerung
Wegfahrsperre elektronisch
Winterräder (zusätzlich), 4 Stahlräder 5,5 J x 15, Winterreifen
185/65 R 15 T
Winterräder (zusätzlich), 4 Stahlräder 5,5 J x 15, Winterreifen
185/65 R 15 T
Zentralverriegelung ohne Safe-Sicherung, mit
Funkfernbedienung und 2 Funkklappschlüsseln

» Bereifung

MONTIERTE BEREIFUNG

Hersteller	Ort	Position	Typ	Felge	Dimension	Profiltiefe
Falken	Vorne	Links	Winter	Stahl	185/65 R 15 88 T	7,0 mm
Falken	Vorne	Rechts	Winter	Stahl	185/65 R 15 88 T	7,0 mm
Falken	Hinten	Links	Winter	Stahl	185/65 R 15 88 T	8,0 mm
Falken	Hinten	Rechts	Winter	Stahl	185/65 R 15 88 T	8,0 mm

Reifen zulässig: Ja

Reifen verkehrssicher: Ja

ZUSÄTZLICHE BEREIFUNG

Hersteller	Ort	Position	Typ	Felge	Dimension	Profiltiefe
Goodyear			Sommer	Stahl	185/65 R 15 88 H	5,0 mm
Goodyear			Sommer	Stahl	185/65 R 15 88 H	6,0 mm
Goodyear			Sommer	Stahl	185/65 R 15 88 H	6,0 mm
Goodyear			Sommer	Stahl	185/65 R 15 88 H	6,0 mm

Reifen zulässig: Ja

Reifen verkehrssicher: Ja

ERSATZ-/NOTRAD & ZUBEHÖR

Bordwerkzeug vorhanden: Ja

Tirefit vorhanden: Ja

Tirefit Ablaufdatum: 07.2025

Kompressor vorhanden: Ja

Wagenheber vorhanden: Ja

» Wertmindernde Faktoren

Nr	Bauteil	Schadensbeschreibung	Reparaturempfehlung
1	Karosserie	Hagelschaden	Pauschalbetrag
2	Motorhaube	Delle(n) und Kratzer	Instandsetzen + lackieren
3	Stoßfänger vorne	Kratzer	Lackieren
4	Vorbereitungszeit Karosserie	Lack Vorbereitung	Ausführen
5	Kotflügel hinten links	Kratzer	Lackieren
6	Stoßfänger hinten	Kratzer	Spotrepair
7	Einstiegsschweller vorne links	Delle(n)	Kaltdrücken
8	Motorhaube Dämmmatte	Beschädigt	Ersetzen
9	Einstiegsschweller hinten links	Kratzer	Auslegen + Polieren
10	Tirefit	Abgelaufen	Ersetzen
11	Einstiegsschweller hinten rechts	Kratzer	Auslegen + Polieren
12	Tür hinten rechts	Steinschlag	Auslegen + Polieren

» Gebrauchsspuren

Das Fahrzeug weist dem Alter, der Laufleistung und dem Einsatzzweck entsprechende Gebrauchsspuren auf.

» Fehlteile

Nr	Bauteil	Schadensbeschreibung	Reparaturempfehlung
1	Fußmatten	Fehlt	Ersetzen

» Merkantile Wertminderung

Vorschäden bekannt:	Nein
Vorschäden feststellbar:	Nein
Nachlackierungen vorhanden:	Nein
Lackschichtdickenmessung durchgeführt:	Ja - ohne Auffälligkeiten/Abweichungen

ERGEBNISSE DER LACKSCHICHTDICKENMESSUNG

Die Messwerte lagen im üblichen Bereich.

Pro Bauteil wurden mindestens 3 Messungen durchgeführt.

» Hinweise zum Zustandsbericht

Angaben zum Auftrag und zum Bewertungsumfang:

Es wurde der Auftrag erteilt, einen Zustandsbericht über das beschriebene Fahrzeug zu erstellen.

Die Fahrzeugzustandsbewertung erfolgte auftragsgemäß auf Basis der vom Auftraggeber vorgegebenen Standards für Fahrzeugbewertungen. Die Feststellungen im Einzelfall trifft der Sachverständige aufgrund eigener Sachkunde und nach eigenem sachverständigen Ermessen.

Fahrzeug-Identifizierung:

WVWZZZAWZNU029472

FIN abgelesen und stimmt mit Unterlagen überein

Allgemeinzustand:

Gereinigt

Besichtigungsbedingungen:

Ausreichend

Hebebühne/Hubmittel benutzt:

Nein

Motorenlauf durchgeführt:

Ja

Fahrprobe durchgeführt:

Nein

» Sonstige Bemerkungen

Zusätzlich wurde zur Ermittlung der Reparaturkosten eine bzw. mehrere Reparaturkalkulation/en durchgeführt. Diese sind als Anlage dem Gutachten beigefügt.

Vorliegendes Exemplar wurde auf elektronischem Wege erzeugt. Es ist ohne Originalunterschrift gültig.

» Ansichtsfotos



Fahrzeugansicht - diagonal vorne links



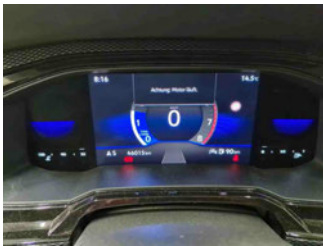
Fahrzeugansicht - diagonal vorne rechts



Fahrzeugansicht - diagonal hinten links



Fahrzeugansicht - diagonal hinten rechts



Innenraum - Cockpit mit Laufleistung



Equipment - Bordwerkzeug



Seitenansicht - Schweller links



Seitenansicht - Schweller rechts



Fahrzeug - Typenschild/Fahrgestellnummer



Räder - Rad montiert vorne links



Räder - Rad montiert vorne rechts



Räder - Rad montiert hinten links



Räder - Rad montiert hinten rechts



Räder - Rad beiliegend #1



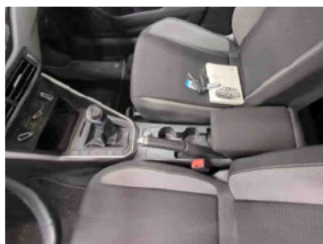
Räder - Rad beiliegend #2



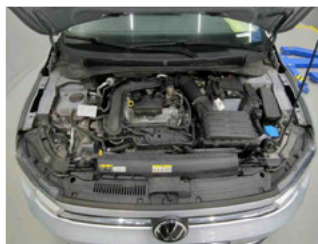
Räder - Rad beiliegend #3



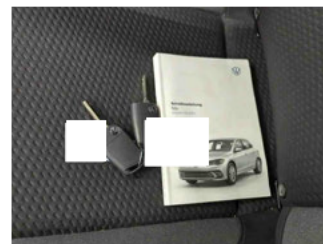
Räder - Rad beiliegend #4



Innenraum - Mittelkonsole



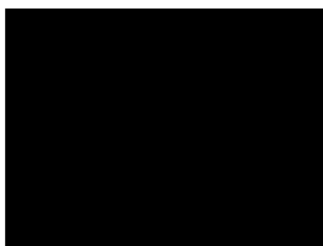
Fahrzeug - Motorraum offen



Equipment - Boardmappe/
Securitybag



Innenraum - Kofferraum



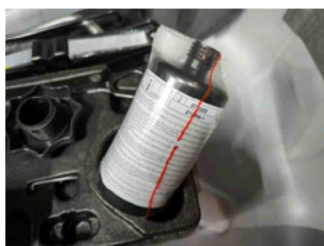
Fahrzeug - Serviceunterlagen /
Wartungsnachweis



Innenraum - vorne



Innenraum - hinten



Räder - Haltbarkeitsdatum
Tirefit



Innenraum -
Navigationsgerät/Radio

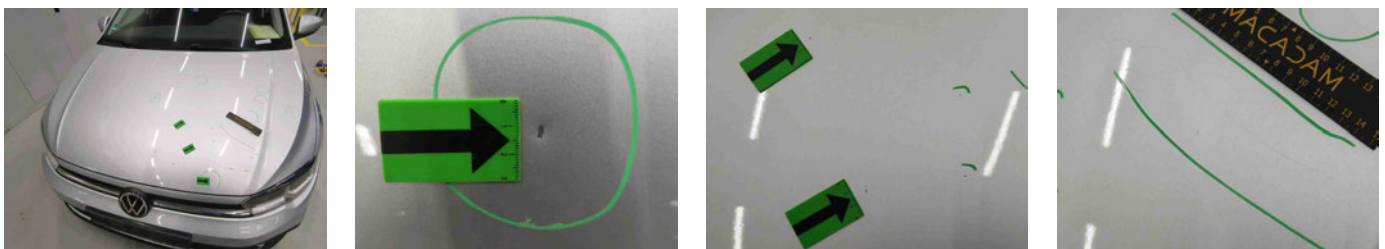
» Beschädigungsfotos

WERTMINDERNDE FAKTOREN

1 - Karosserie - Hagelschaden - Pauschalbetrag



2 - Motorhaube - Delle(n) und Kratzer - Instandsetzen + lackieren

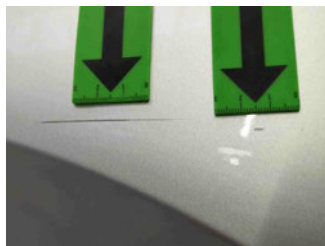


3 - Stoßfänger vorne - Kratzer - Lackieren



4 - Vorbereitungszeit Karosserie - Lack Vorbereitung - Ausführen

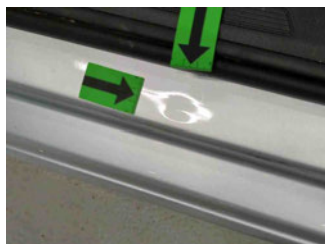
5 - Kotflügel hinten links - Kratzer - Lackieren



6 - Stoßfänger hinten - Kratzer - Spotrepair



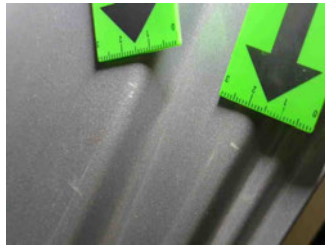
7 - Einstiegsschweller vorne links - Delle(n) - Kaltdrücken



8 - Motorhaube Dämmmatte - Beschädigt - Ersetzen



9 - Einstiegsschweller hinten links - Kratzer - Auslegen + Polieren



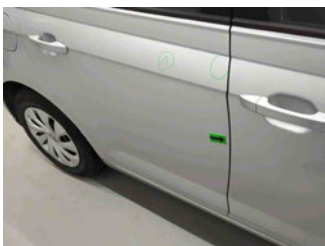
10 - Tirefit - Abgelaufen - Ersetzen



11 - Einstiegsschweller hinten rechts - Kratzer - Auslegen + Polieren



12 - Tür hinten rechts - Steinschlag - Auslegen + Polieren



FEHLTEILE

1 - Fußmatten - Fehlt - Ersetzen



» **Reparaturkosten-Kalkulation**

WERTMINDERNDE FAKTOREN

1 - Karosserie - Hagelschaden - Pauschalbetrag



<https://www4.macadam.eu/picture/24d4813f-250d-48a9-b7c8-4ca4c78e3f9f.pdf?boundingBoxes=true>