

# Ford

PUMA 1.0 ECOBOOST 125CV S6.2 MANUAL

VIN (NUMERO DE BASTIDOR): WF02XXERK2RT47993



## Descripción

<b>Matrícula</b> 4673MYZ	<b>Fecha de matriculación</b> 10/03/2025	<b>Kilometraje</b> 36717 km
<b>Color</b> Azul	<b>Año</b> -	<b>Tapicería</b> Tela
<b>Número de puertas</b> 5	<b>Numero de asientos</b> -	<b>Generation</b> -
<b>Tipo de carrocería</b> Compacto	<b>Desplazamiento de motor</b> 999 cc	<b>Transmisión</b> Manual
<b>Tipo de combustible</b> Gasolina	<b>Numero de velocidades</b> 5	<b>Potencia Máxima</b> 92 KW

## Detalles del estado

**Localización de la Inspección**  
Campa Hertz Malaga

**Fecha del encargo**  
12/05/2026

**Fecha de peritación aprobada**  
13/05/2026

## Mecánica

### Detected issues

Motor / Sound	✓ Ok	Vehicle leak proofness	✓ Ok
Escape / Clarity	✓ Ok		

## Daños y valoraciones

#	Elemento	Defecto	Operación
001	Cubierta de carga / -	No conforme	Sustitución
002	Parabrisas / -	Rayado	Aceptable



003 Paragolpes / Delantero

Rayado

Pintar



004 Capó / -

Abolladura

Reparar

005 Aleta / Delantero izquierdo

Rayado

Pintar



006 Llanta / Delantero izquierdo

Material : Aleación de aluminio / Diámetro de llanta / neumático : 17 "

Rayado

Smart repair



007 Puerta / Delantero izquierdo

Rayado

Pintar



008 Moldura de puerta / Trasero izquierdo

Rayado

Pintar



009 Moldura de aleta / Trasero izquierdo

Rayado

Pintar



010 Puerta / Trasero Derecho

Rayado

Pintar



011 Puerta / Delantero Derecho

Rayado

Pintar



012 Carcasa del espejo de la puerta exterior / Derecha

Rayado

Pintar



013 Llanta / Delantero Derecho  
Material : Aleación de aluminio / Diámetro de llanta / neumático : 17 "

Rayado

Smart repair



014 Aleta / Delantero Derecho

Rayado

Pintar



015 Travesaño de la puerta / Trasero Derecho

Rayado

Pintar



## Elementos faltantes

- Cable de carga lenta (Type 2, Mode 2)
- Cable de carga rápida (Type 2, Mode 3)
- chaleco reflectante
- Cubierta de carga
- Kit de reparación de neumáticos compresor
- Kit de reparación de neumáticos de recarga
- Libro de mantenimiento
- Manual de instrucciones
- Neumático de rueda de repuesto

## Neumáticos

Delantero Izquierdo	INSA TURBO	215 / 55 / 17 /	6 mm
Delantero Derecho	INSA TURBO	215 / 55 / 17 /	6 mm
Trasero Izquierdo	GOODYEAR	215 / 55 / 17 /	5 mm
Trasero Derecho	GOODYEAR	215 / 55 / 17 /	5 mm

Fotos



Delantero izquierdo



Trasera derecha



Habitáculo delantero



Cuentakilómetros



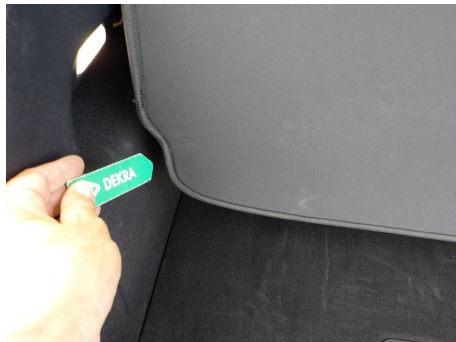
Vin



Elementos faltantes / Kit de reparación de neumáticos compresor



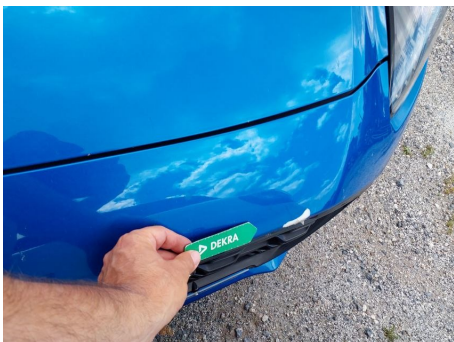
Elementos faltantes / Kit de reparación de neumáticos de recarga



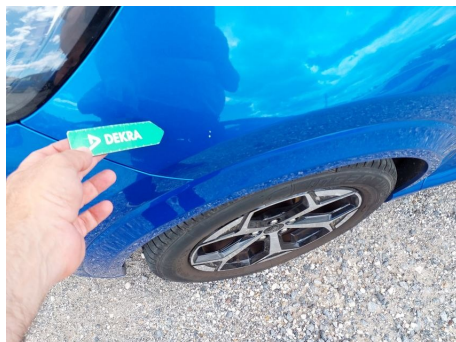
Cubierta de carga / - / No conforme



Parabrisas / - / Rayado



Paragolpes / Delantero / Rayado



Aleta / Delantero Izquierdo / Rayado



Llanta / Delantero Izquierdo / Rayado



Puerta / Delantero Izquierdo / Rayado



Moldura de puerta / Trasero Izquierdo / Rayado



Moldura de aleta / Trasero Izquierdo / Rayado



Puerta / Trasero Derecho / Rayado



Puerta / Delantero Derecho / Rayado



Carcasa del espejo de la puerta exterior / Derecha / Rayado



Llanta / Delantero Derecho / Rayado



Aleta / Delantero Derecho / Rayado



Travesaño de la puerta / Trasero Derecho / Rayado