



# Zustandsbericht

- Protokoll der Fahrzeugbewertung -

Berichts-Nr: 10316139  
vom: 27.03.2026

## » Übersicht

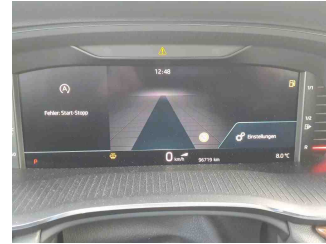
**Auftrags-Nr:** 1002378744  
**Besichtigt am:** 27.03.2026 13:29  
**Berichts-Nr:** 10316139  
**FIN:** TMBLK0NX6PY053066



Fahrzeugansicht - diagonal  
vorne links



Fahrzeugansicht - diagonal  
hinten rechts



Innenraum - Cockpit mit  
Laufleistung



# Zustandsbericht

- Protokoll der Fahrzeugbewertung -

Berichts-Nr: 10316139  
vom: 27.03.2026

## » Fahrzeugdaten

<b>Fahrzeugkategorie:</b>	Personenkraftwagen
<b>Fahrzeugart:</b>	Kombi
<b>Hersteller:</b>	Skoda
<b>Modell:</b>	Octavia
<b>HSN / TSN:</b>	8004 / AWM
<b>Erstzulassungsdatum:</b>	26.01.2023
<b>Laufleistung:</b>	96.719 km
<b>Nachweis Kilometerstand:</b>	Abgelesen
<b>Farbe:</b>	Lava-Blau Metallic
<b>Farbe Dach:</b>	Lava-Blau Metallic
<b>Antriebsart:</b>	Allrad
<b>Motorisierung/Kraftstoff:</b>	Diesel
<b>Hubraum:</b>	2.000 ccm
<b>Leistung:</b>	147 kW (200 PS)
<b>Fahrzeuglänge:</b>	
<b>Fahrzeughöhe:</b>	
<b>Fahrzeugbreite:</b>	
<b>Zulässiges Gesamtgewicht:</b>	
<b>Radstand:</b>	
<b>Anzahl Achsen:</b>	2
<b>Zylinder:</b>	4
<b>Schadstoffklasse:</b>	Euro 6
<b>Anzahl Türen:</b>	4
<b>Anzahl Sitze:</b>	5
<b>Getriebe:</b>	Automatik 7-Gang
<b>Polsterart:</b>	Teilleder
<b>Interieurfarbe:</b>	Schwarz
<b>Anzahl vorhandene Schlüssel:</b>	3

## » Dokumente & Wartung

<b>Nächste HU:</b>	01.2028
<b>Zulassungsbescheinigung (ZBT1 Original) vorhanden:</b>	Ja
<b>Zulassungsbescheinigung entgegengenommen:</b>	Nein
<b>Kennzeichen entgegengenommen:</b>	Keine
<b>Wartungsheft:</b>	Digital
<b>Wartungsnachweis:</b>	Nicht prüfbar
<b>Datum der letzten Wartung:</b>	
<b>Km-Stand bei letzter Wartung:</b>	
<b>Restlauf bis Service:</b>	19.600 KM



# Zustandsbericht

Berichts-Nr: 10316139  
vom: 27.03.2026

- Protokoll der Fahrzeugbewertung -

## » Fahrzeugausstattung

"CREW PROTECT ASSIST" - (PreCrash Basic,Front und Heck)	Beheizbare Scheibenwaschdüsen vorn
"DRIVER ALERT" - Müdigkeitserkennung	Besondere Innengeräuschkämpfung
"Ergonomic basic seat"	Betriebserlaubnis Nachtrag
"FRONT ASSIST" - mit Warnen und Bremsen auf Fahrzeuge, Fußgänger und Radfahrer	Bordliteratur in Deutsch
"PARK ASSIST" - Parklenkassistent mit Einparkhilfe (Parkensoren vorn und hinten)	Bordwerkzeug und Wagenheber
"REAR VIEW"	BRS für Fahrzeuge ohne E-Antrieb (ESC und eBKV)
"SMART LINK" (wired and wireless connect)	Chrompaket
"SOUND SYSTEM CANTON"	Climatronic ( 3-Zonen ) mit Klimabedienteil hinten
"SUNSET" + akustische vordere Seitenscheiben	DAB - Digitaler Radioempfang
12 Volt-Steckdose im Kofferraum	Dachreling
230V Wechselrichter und Steckdose für Europa	Dämpfung hinten
2x USB vorn, 2x USB hinten (MiKo), 1x USB in Sicherheitsinnenspiegel	Dämpfung vorn
4 Türen	Dekor-Einlagen
4 Zyl.Dieselmotor 2,0L Aggr. 05L.B	Differenzialsperre ( XDS ) Dynamische Traktions Hilfe
4-Zyl.Turbodieselmotor 2,0 L/147 KW(4V) TDI, Common-Rail Grundmotor: T6F	Doppelton-Signalhorn
7-Gang-Automatikgetriebe für Allrad	Drehstromgenerator 140 A
Abdeckungen für Leichtmetallräder	Dreip.Automatikgurte hinten außen mit ECE-Label
Abgasrohr hinten (Standard)	Dreip.Automatikgurte vo.m.Gurtstraffer und Höheneinstellung
Abgaskonzept, EU6 AP	Dreipunkt-Automatikgurt für mittleren Fondsitz
Ablagekästen im Kofferraum	Einbau Differenzierung für Getriebe"DQ381" -- Fahrzeugteile -
Adaptive Fahrwerksregelung mit kontinuierlicher Bedienung	Einstiegleisten in den Türausschnitten
Allradantrieb	El. einst., beheiz.,klappbare, automat. abbl. Aussensp. mit Board.-Sp.,Memoryf.,Innenspiegel, ohne Rahmen, SIDE ASSIST
Alu Pedalen	El. Rollo (mit Sonnenrollo, mit Ablageetasche/Ablagebox)
Ambiente und Umfeldbeleuchtung	Entriegelung Hintersitz mechanisch
Anfahrhilfe-/ Abfahrhilfe	Erhö.h.der Serienkraftstoffertbefüllung (10L)
Anhängerkupplung schwenkbar, el. auslösbar und mit Adapter	Fahrerkniefairbag
Anhängevorrichtung mechanisch schwenkbarund elektrisch auslösbar	Fahrzeuge ohne besonderen Produktaufwertungsmaßnahmen
Antenne nur für FM Empfang, Diversity	Fahrzeugklassen-Differenzierung -5EN-
Armaturentafel, Swarz, mit PAD - Style, RS, Scout; RS graue Naht	Federbereich 31 nur Einbausteuerung keine Bedarfsprognose
Außen-Sound Standard	Fensterheber mit Komfortschaltung und Abschaltsicherung, elektrisch
Außensp.mit Mem.F; el.einstell./beheizb.-aut.abblendb. (Fahrer),kippb.bei Rückw.F(Beif.),Kappe el.klappbar, Vorfelddel.	Fertigungsablauf Standard
Außenspiegel Fahrerseite konvex, Beifahrerseite konvex	Feststellbremse
Außenspiegelgehäuse lackiert	Formteilhimmel ungeteilt
Ausströmer	FPK-Medium
Automatische Distanzregelung (mit follow to stop) und Speed-Limiter	Frontscheibe in Wärmeschutzglas
Batterie 380A (68Ah)	Fußmatten vorn und hinten
Batterie/Generator Kapazität Standard	Gepäckraumbeleuchtung
Bauteilesatz ohne länderspezifische Bauvorschrift	Gepäckraumbodenbelag, Nadelflies (form- stabil)
	Gewichtsbereich 21 nur Einbausteuerung keine Bedarfsprognose



# Zustandsbericht

Berichts-Nr: 10316139  
vom: 27.03.2026

- Protokoll der Fahrzeugbewertung -

Grossdach-System	Multipler Matrix-Beam
Gurtkontrolle, E-Kontakt vorn und hinten, optisch und akustisch	Navi Columbus + Web radio
Head-Up Display	Nebelscheinwerfer und Abbiegeleuchte
Heckscheibenwischer "AERO"	Nebelschlusslicht einseitig, Rückfahrlicht beidseitig
Heckspoiler	Netzprogramm + Cargoelemente
Hinterachsgewicht Ausführung 1	Netztrennwand
Infotainment Columbus	Nicht Heissland
Innenleuchte im Fußraum vorn und hinten	Normal-Lackierung
Instrumenteneinsatz, Anzeige in KM/H	Notrufsystem eCall+
Kältemittel R1234yf	Off Road
Kein Sonderfahrzeug, Standard-Ausführung	Ohne 2. Batterie
Keine Aktionsausführung	Ohne Ablagenpaket/box
Kindersicherung, elektrisch betätigt	Ohne Aktivkohlebehälter mit SCR
Kindersitzverankerung für Kindersitzsystem I-Size, 2 x top tether und Kindersitzverankerung vorn BF-Seite	Ohne alternativ-Antriebssystem
Komfort & Relax	Ohne besondere Karosseriemaßnahmen
Komfortsitze vorn (Sportsitze für RS)	Ohne Car2X
Komforttelefonie mit LTE und Wireless charging	Ohne Elektromotor ( Hybrid )
Kopfstützen hinten mit zus. Funktion	Ohne Geschwindigkeitsbegrenzungsanlage
Kopfstützen vorn	Ohne Klapptisch an Vordersitzlehne
Kraftstoffsystem Diesel	Ohne Ladekabel
Landesverkaufsprogramm Deutschland	Ohne Lehnenentriegelung für Vordersitze
Lane Assist mit adaptiver Spurführung + Emergency Assist	Ohne Mode3 Ladekabel
LED- Hauptscheinwerfer mit variabler Lichtverteilung	Ohne Schalthebelknopf/-Griff
Ledermultifunktionslenkrad, beheizbar mit Tiptronic	Ohne Schmutzfänger
LED-SBBR-Leuchte, Lichtfunktionen animiert, spezielles Styling	Ohne Sitzbelüftung/Massagesitze
Leergewichtsbereich 1	Ohne Skisack
Leichtmetallr{der "MANASLU", anthrazit, glanzgedreht, 7,5J x 19" - 4 Stk.	Ohne Starktonanl./Tonfolgeschaltregelung
Leichtmetallräder "MANASLU", anthrazit, glanzgedreht, 7,5J x 19" - 4 Stk.	Ohne Systeme für den Fahrzeugzugang
Lendenwirbelstütze, elektr. einstellbar für beide Vordersitzlehne mit Massage- funktion	Ohne Überführungsausrüstung
Leuchtweitenregulierung, autom/dynamisch mit Kurvenfahrlicht (AFS 1)	Ohne Wärmespeicher/Zusatzheizung
Linkslenker	Ohne zus. Funktionsfehleranzeige
Mit Adapter	Ohne zus. Karosserieabdeckungen seitlich(Steinschlagschutz)
Mit Ausweichunterstützung, mit Abbiegeassistent	Ohne zusätzliche Bereifung
Mit Halter	Optionsinfotainment (MIB3)
Mit Multifunktionskamera	Parken
Mit Scheinwerferreinigungsanlage, mit Waschwasser-Standanzeige	Platzsparendes Notrad, Radial-Bauweise (5-Loch)
Mit Verkehrszeichenerkennung	Radschrauben Standard
Mittelarmlehne vorn	Radstand
Mittelkonsole	Rechtsverkehr
Modul Boden hinten Ausführung 4	Regionscode " ECE " für Radio
	Reifen 225/40 R19 93Y xl
	Reifendruckkontrolle
	Reifenlieferanten für EU Länder



# Zustandsbericht

- Protokoll der Fahrzeugbewertung -

Berichts-Nr: 10316139  
vom: 27.03.2026

Reise & Comfort	Vier-Lenkerachse
Remote Access / Remote Access + Online Infotainment	Virtuelles Pedal
Remote Access + Infotainment Online 3 Jahre	Wartungsintervallverlängerung
Rücksitzbank ungeteilt, Lehne geteilt umlegbar mit Mittelarmlehne	Wegfahrsperre elektronisch
Scheibenbremsen hinten	Zus. Triebwerks-Unterschutz plus Steinschlagschutz-Unterboden
Scheibenbremsen vorn	Zus.Rückstrahler (Türbereich)
Scheibenwischer-Intervallschaltung mit Licht/Regensensor	Zusätzliche Außengeräuschkämpfung
Schlüsselloser Schlie - und Startsystem "Keyless Advanced" ohne Safesicherung	
Schlafpaket 2	
Schriftzugsatz	
Seitenairbag vorn und hinten, mit Kopfairbag und Interaktionsairbag vorn	
Seitenairbag vorn und hinten, mit Kopfairbag und Interaktionsairbag vorn	
Serviceanzeige 30000 km oder 2 Jahre ( variabel )	
Servolenkung, geschwindigkeitsabhängig (Servotronic)	
Sicherheitsinnenspiegel automatisch abblendbar ohne Rahmen, mit Sensoren	
Side Assist	
Sitzbezüge "Suedia"/Kunstleder	
Sitzeinstellung elektrisch für beide Vordersitze, mit Memory und Sitztiefeinstellung	
Sitzheizung für Vorder-/u.Hintersitze, getrennt regelbar	
Sonnenblenden, mit Make-up-Spiegel beleuchtet auf Fahrer und Beifahrerseite	
Spezielles Typschild für EG für M1-Pkw	
Sprachsteuerung	
Stabilisator hinten	
Stabilisator vorn	
Stahlnotrad - platzsparend, Wagenheber, Radschraubenschlüssel	
Standard-Klimazonen	
Standheizung mit Funkfernbedienung	
Standheizung mit Funkfernbedienung (+Erh.der Serienkraftstoffbefüllung 10L)	
Start/Stop-Anlage mit Rekuperation	
Steuerung Logistic 2	
Stoßfänger Komfort	
Tagesfahrlichtschaltung	
Tilgergewicht Lenkrad, XX HZ	
Transport	
Transportschutzfolie (Mindestschutz) mit zus. Transportschutzmaßnahmen	
Tür und Seitenverkleidung (Regenschirm auf Fahrerseite)	
Typprüfland Deutschland	
UWB fähiges Land und Trägerfrequenz 433,92 bis 434,42Mhz	
Variables Ladebodenkonzept	
Variant/Avant	



# Zustandsbericht

- Protokoll der Fahrzeugbewertung -

Berichts-Nr: 10316139  
vom: 27.03.2026

## » Bereifung

### MONTIERTE BEREIFUNG

Hersteller	Ort	Position	Typ	Felge	Dimension	Profiltiefe
Pirelli	Vorne	Links	Sommer	Aluminium	225/40 R 19 93 Y	4,0 mm
Pirelli	Vorne	Rechts	Sommer	Aluminium	225/40 R 19 93 Y	4,0 mm
Pirelli	Hinten	Links	Sommer	Aluminium	225/40 R 19 93 Y	6,0 mm
Pirelli	Hinten	Rechts	Sommer	Aluminium	225/40 R 19 93 Y	6,0 mm

Reifen zulässig: Ja

Reifen verkehrssicher: Ja

### ERSATZ-/NOTRAD & ZUBEHÖR

Pannenbergung zulässig: Ja

Pannenbergung verkehrssicher: Ja

Notrad vorhanden: Ja

Bordwerkzeug vorhanden: Ja

Wagenheber vorhanden: Ja



# Zustandsbericht

- Protokoll der Fahrzeugbewertung -

Berichts-Nr: 10316139  
vom: 27.03.2026

## » Wertmindernde Faktoren

Nr	Bauteil	Schadensbeschreibung	Reparaturempfehlung
1	Stoßfänger hinten	Deformiert	Ersetzen und lackieren
2	Tür vorne links	Delle(n)	Instandsetzen + lackieren
3	Vorbereitungszeit Karosserie	Lack Vorbereitung	Ausführen
4	Türdichtung hinten rechts	Gerissen	Ersetzen
5	Alufelge glanzgedreht vorne rechts	Kratzer	Optische Wertminderung
6	Radkastenverkleidung hinten rechts	Kratzer	Ersetzen
7	Alufelge glanzgedreht hinten rechts	Kratzer	Optische Wertminderung
8	Stoßfängerspoiler vorne	Kratzer	Smart Repair
9	Seitenwand hinten links	Delle(n)	Kaltdrücken
10	Stoßfängerzierblende hinten links	Kratzer	Auslegen + Polieren

## » Gebrauchsspuren

Nr	Bauteil	Schadensbeschreibung	Reparaturempfehlung
1	Einstiegsschweller hinten links	Kratzer	Akzeptabel (Gebrauchsspur)
2	Heckklappenverkleidung	Kratzer	Akzeptabel (Gebrauchsspur)



# Zustandsbericht

- Protokoll der Fahrzeugbewertung -

Berichts-Nr: 10316139  
vom: 27.03.2026

## » Merkantile Wertminderung

<b>Vorschäden bekannt:</b>	Nein
<b>Vorschäden feststellbar:</b>	Nein
<b>Nachlackierungen vorhanden:</b>	Nein
<b>Lackschichtdickenmessung durchgeführt:</b>	Ja - ohne Auffälligkeiten/Abweichungen

### ERGEBNISSE DER LACKSCHICHTDICKENMESSUNG

Die Messwerte lagen im üblichen Bereich.

Pro Bauteil wurden mindestens 3 Messungen durchgeführt.



# Zustandsbericht

Berichts-Nr: 10316139  
vom: 27.03.2026

- Protokoll der Fahrzeugbewertung -

## » Hinweise zum Zustandsbericht

**Angaben zum Auftrag und zum Bewertungsumfang:**

Es wurde der Auftrag erteilt, einen Zustandsbericht über das beschriebene Fahrzeug zu erstellen.

Die Fahrzeugzustandsbewertung erfolgte auftragsgemäß auf Basis der vom Auftraggeber vorgegebenen Standards für Fahrzeugbewertungen. Die Feststellungen im Einzelfall trifft der Sachverständige aufgrund eigener Sachkunde und nach eigenem sachverständigen Ermessen.

**Fahrzeug-Identifizierung:**

TMBLK0NX6PY053066

FIN abgelesen und stimmt mit Unterlagen überein

**Allgemeinzustand:**

Mittelmäßiger Allgemeinzustand

**Besichtigungsbedingungen:**

Ausreichend

**Hebebühne/Hubmittel benutzt:**

Ja

**Motorenlauf durchgeführt:**

Ja

**Fahrprobe durchgeführt:**

Nein



# Zustandsbericht

- Protokoll der Fahrzeugbewertung -

Berichts-Nr: 10316139  
vom: 27.03.2026

## » Sonstige Bemerkungen

Vorliegendes Exemplar wurde auf elektronischem Wege erzeugt. Es ist ohne Originalunterschrift gültig.

## » Ansichtsfotos



Fahrzeugansicht - diagonal vorne links



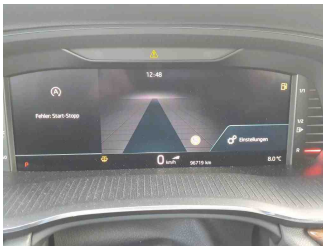
Fahrzeugansicht - diagonal vorne rechts



Fahrzeugansicht - diagonal hinten links



Fahrzeugansicht - diagonal hinten rechts



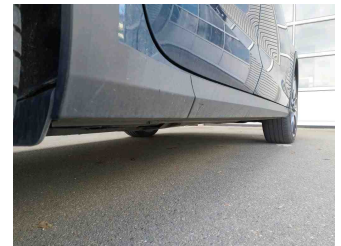
Innenraum - Cockpit mit Laufleistung



Equipment - Bordwerkzeug



Seitenansicht - Schweller links



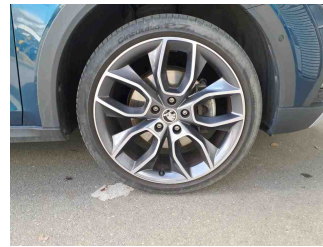
Seitenansicht - Schweller rechts



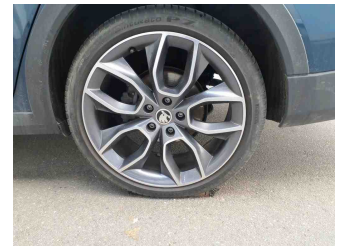
Fahrzeug - Typenschild/Fahrgestellnummer



Räder - Rad montiert vorne links



Räder - Rad montiert vorne rechts



Räder - Rad montiert hinten links



Räder - Rad montiert hinten rechts



Räder - Ersatzrad



Innenraum - Mittelkonsole



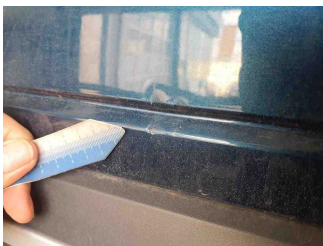
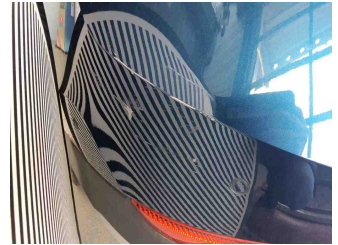
Fahrzeug - Motorraum offen



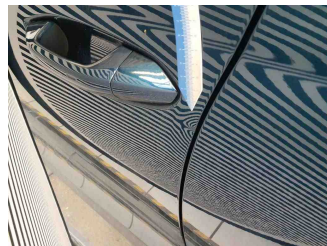
## » Beschädigungsfotos

### WERTMINDERNDE FAKTOREN

1 - Stoßfänger hinten - Deformiert - Ersetzen und lackieren

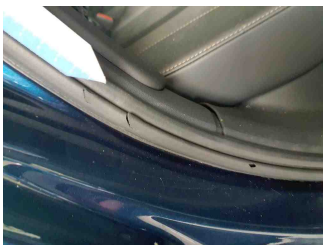


2 - Tür vorne links - Delle(n) - Instandsetzen + lackieren

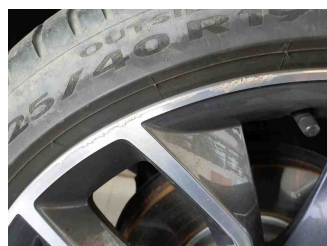
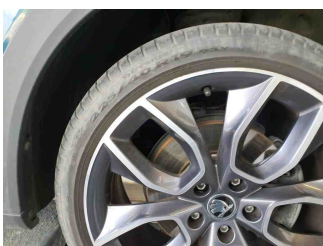


3 - Vorbereitungszeit Karosserie - Lack Vorbereitung - Ausführen

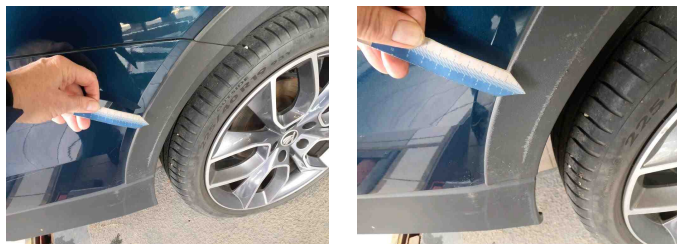
4 - Türdichtung hinten rechts - Gerissen - Ersetzen



5 - Alufelge glanzgedreht vorne rechts - Kratzer - Optische Wertminderung



## 6 - Radkastenverkleidung hinten rechts - Kratzer - Ersetzen



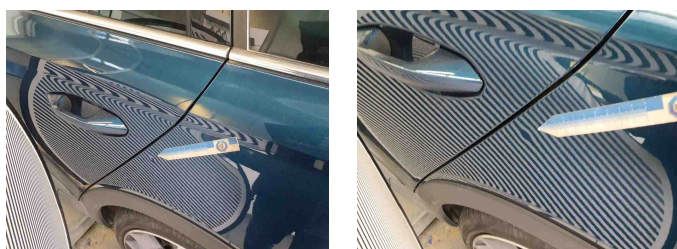
## 7 - Alufelge glanzgedreht hinten rechts - Kratzer - Optische Wertminderung



## 8 - Stoßfängerspoiler vorne - Kratzer - Smart Repair



## 9 - Seitenwand hinten links - Delle(n) - Kaltdrücken



## 10 - Stoßfängerzierblende hinten links - Kratzer - Auslegen + Polieren





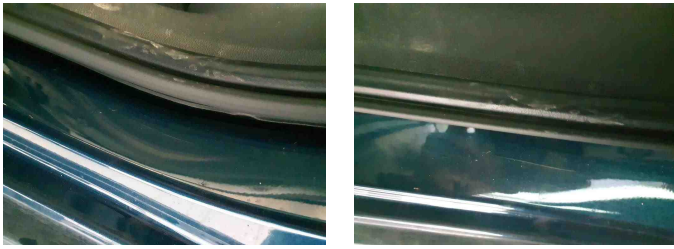
# Zustandsbericht

- Protokoll der Fahrzeugbewertung -

Berichts-Nr: 10316139  
vom: 27.03.2026

## GEBRAUCHSSPUREN

1 - Einstiegsschweller hinten links - Kratzer - Akzeptabel (Gebrauchsspur)



2 - Heckklappenverkleidung - Kratzer - Akzeptabel (Gebrauchsspur)

