

GKK Gutachten GmbH  
 Theodorstr. 180, 40472 Düsseldorf

GKK Gutachten GmbH

Raiffeisen-Impuls Fuhrparkmanagement  
 GmbH & Co. KG

Theodorstr. 180  
 40472 Düsseldorf

Tel.: 0211 6878060  
 www.gkk-gutachten.de  
 Email: info@gkk-gutachten.de

## Wertgutachten



### Vorgang

<b>Ihr Auftrag vom</b>	28.05.2026 durch Raiffeisen-Impuls Fuhrparkmanagement GmbH & Co. KG
<b>Besichtigungsort</b>	36272 Niederaula, Industriestraße 11
<b>Besichtigungsdatum</b>	12.06.2026
<b>Referenznummern</b>	0002072389

### Fahrzeugdaten / Technische Daten

<b>Fahrzeugident.-Nr.</b>	<b>WF0YXXTTGYNR48602</b>		
<b>Fahrzeugart</b>	Transporter - Kasten geschlossen	<b>Farbton / Lackart</b>	Polar-Silber / Metallic
<b>Hersteller</b>	Ford	<b>Nächste HU</b>	02/2017
<b>Typ / Verkaufsbez.</b>	Transit Custom 2.0 TDCi 320 L1 Trend	<b>Laufleistung abgelesen</b>	76.484 km
<b>Erstzulassung</b>	22.02.2022	<b>Emissionsklasse</b>	Euro 6d
<b>Getriebe / Gänge</b>	Manuell / 6	<b>Sitzplätze / Türen</b>	2 / 5
<b>Achsen / angetrieben</b>	2 / 1	<b>Anzahl Besitzer</b>	unbekannt
<b>Motorart</b>	Reihenmotor / Diesel	<b>Hubraum / Nennleistung</b>	1.995 ccm / 96 KW
<b>Antriebsart</b>	Frontantrieb		

Fahrzeugdaten wurden durch den Auftraggeber mitgeteilt und am Fahrzeug gegengeprüft und ergänzt.

<b>Montierte Räder:</b>					
Position	Reifenart	Felgenart	Hersteller	Dimension	Profiltiefe
vorn links	Allwetterreifen	Stahlrad	Michelin	215/65 R16 C	6 mm
vorn rechts	Allwetterreifen	Stahlrad	Michelin	215/65 R16 C	6 mm
hinten rechts	Allwetterreifen	Stahlrad	Goodyear	215/65 R16 C	6 mm
hinten links	Allwetterreifen	Stahlrad	Goodyear	215/65 R16 C	6 mm
Reservebereifung: Fahrbereifung					

<b>Allgemeines / Zustand</b>	
✓ Fahrzeug ist fahrbereit	✗ Unterbodenkontrolle durchgeführt
✗ Fahrzeug ist zugelassen	✓ Hauptschlüssel vorhanden (Anzahl: 3)
✓ Batterie ist betriebsbereit	✗ Nebenschlüssel vorhanden (Anzahl: 0)
✓ Serviceheft vorhanden	✓ Rangierfahrt durchgeführt.
✗ Probefahrt durchgeführt.	✗ Ladekabel vorhanden
✗ Anhängerkupplung vorhanden	✓ Bordwerkzeug vorhanden
Kundendienst laut Serviceheft am 13.09.2024 bei km 40.650.	

<b>Funktionsfähigkeit / Auffälligkeiten</b>	
✓ Motor startet eigenständig	✓ Schließanlage (ZV) funktionsfähig
✓ Lichtanlage funktionsfähig	⊖ Schiebedach oder Verdeck funktionsfähig
✓ Fensterheber funktionsfähig	✓ Entertainment (Radio, Navigationssystem) funktionsfähig
✓ Kombiinstrument und Fahrzeuganzeigen	

<b>Fahrzeugzustand</b>	
✗ verschmutzt	✗ nass
✗ Eis	✗ Schnee

<b>Fahrzeugstandort</b>	
✗ unzureichende Lichtverhältnisse	✗ Lichtblendung (Besichtigung im Freien)
✗ Dunkelheit	✗ Fahrzeug eingeschränkt zugänglich

Legende :    ✓ Ja            ✗ Nein            ○ Nicht prüfbar            ⊖ Nicht vorhanden

Vorschaden	Der Vorschaden wurde fach- und sachgerecht behoben	Feststellung
Keine festgestellt.		

**Anmerkungen**  
Hinsichtlich der aufgeführten Prüfposition(en) wird die Möglichkeit von Folgekosten bzw. Folgeschäden nicht ausgeschlossen. Das ausgewiesene Untersuchungsergebnis ist aufgrund der Prüfposition(en) vorbehaltlich.

### Ausstattung gemäß VIN-Abfrage

<b>Serienausstattung (nicht verifiziert)</b>			
Abbiegeliicht im Scheinwerfer		Airbag Fahrerseite	
Anhänger-Stabilisierungs-Programm (TSA)		Anti-Blockier-System (ABS)	
Antriebsart: Frontantrieb		Audiosystem 13: Radioempfang Digital (DAB / DAB+) mit 4" Multifunktionsdisplay	
Außenspiegel elektr. verstell- und heizbar		Blinkleuchte in Außenspiegel integriert	
Bodenbelag: Vinyl im Lade-/Fahrgastraum		Bordcomputer	
Einstiegsleuchten		Elektr. Bremskraftverteilung (EBD)	
Elektron. Stabilitäts-Programm (ESP)		Elektron. Traktionskontrolle	
Fahrassistenz-System: Berganfahr-Assistent		Fahrassistenz-System: Notbrems-Assistent	
Fahrassistenz-System: Seitenwind-Assistent		Fensterheber elektrisch	
Geschwindigkeits-Regelanlage (Tempomat)		Lenkrad (Leder)	
Getriebe 6-Gang		Handschuhfach abschließbar	
Innenleuchten im Fahrerhaus: Leseleuchte vorn		Innenraumfilter: Pollenfilter	
Karosserie/Aufbau: Kasten Standard		Karosserievariante: Normaldach	
Klimaanlage		Kühlergrill schwarz grau	
Lenksäule (Lenkrad) höhen-/längsverstellbar		Modellpflege	
Motor 2,0 Ltr. - 96 kW TDCi KAT		Parkpilotsystem	
Parkpilotsystem vorn und hinten		Nebelscheinwerfer	
Radioempfang Digital (DAB+)		Radstand 2933 mm	
Reserverad in Fahrbereifung		Rußpartikelfilter	
Schadstoffarm nach Abgasnorm Euro 6d		Scheibenwischer mit Intervallschaltung, regulierbar	
Scheinwerfer H4		Schmutzfänger vorn und hinten	
Seitenschutzleisten		Stahlfelgen 6,5x16	
Start/Stop-Anlage		Stoßfänger teillackiert	
Style-Farb-Paket		Stoßfänger in Wagenfarbe	
Tagfahrlicht LED		Trend	
Verkleidung im Lade-/FG-Raum: halbhoch		Verzurrösen (8)	
Wärmeschutzverglasung leicht getönt		Zentralverriegelung mit Fernbedienung	
Zusatzheizung elektrisch			
<b>Sonderausstattung (verifiziert)</b>			
Armlehnen vorn	✓	Audio-Navigationssystem Ford SD (mit Ford SYNC 3)	✓
Audio-/Radio-Fernbedienung am Lenkrad	✓	Radiovorbereitung, 4 Lautsprecher	✓
Vorrüstung Mobiltelefon/Handy mit Bluetooth-/USB-Schnittstelle	✓	Touchscreen-Farbdisplay (8 Zoll)	✓
Außenspiegel elektr. anklappbar	✓	Batterieüberwachung programmierbar	✓
Fahrassistenz-System: Spurhalteassistent	✓	Fahrassistenz-System: Spurhalteassistent mit Müdigkeitserkennungs-Sensor	✓
Scheinwerfer-Assistent mit Tag-/Nachtsensor	✓	Scheibenwischer mit Regensensor	✓
Generator 240 A	✓	Laderaumleuchte LED	✓
Metallic-Lackierung	✓	Rückfahrkamera mit Farbdisplay	✓
Schiebetür Lade-/Fahrgastraum rechts	✓	Sitz-Paket 16A: Fahrersitz (4-fach verstellbar) - Beifahrereinzelsitz (4-fach verstellbar) Seitenairbag und Sitzheizung	✓
Airbag Beifahrerseite	✓	Seitenairbag	✓
Kopf-Schulter-Airbag vorn	✓	Sitze im Fahrerhaus: Fahrersitz heizbar	✓
Sitze im Fahrerhaus: Beifahrersitz heizbar	✓	Sitze im Fahrerhaus: Fahrersitz mit Lendenwirbelstütze	✓

<b>Wertbeeinflussende Faktoren</b>		
<b>Front</b> (Angaben ohne MwSt.)	Reparaturkosten	MW
Stoßfänger vorne Verkleidung unterhalb -lackiert-, verkratzt, lackieren (Bild 18, Bild 19)	698,97 €	384,43 €
Motorhaube, Steinschlag und Kratzer, lackieren (Bild 20, Bild 21, Bild 22)	454,38 €	249,91 €
<b>Dach</b> (Angaben ohne MwSt.)	Reparaturkosten	MW
Dach, Harzanhaftungen/-rückstände, aufbereiten (Bild 26, Bild 27)	159,52 €	159,52 €
<b>Seite links</b> (Angaben ohne MwSt.)	Reparaturkosten	MW
Tür vorne links, beschädigt, instand setzen - lackieren (Bild 24, Bild 25)	825,18 €	489,74 €
Tür vorne links Dichtung -Einstieg-, lose, ersetzen (Bild 23)	178,80 €	98,34 €
<b>Heck</b> (Angaben ohne MwSt.)	Reparaturkosten	MW
Stoßfänger hinten Ecke rechts -lackiert-, verkratzt, lackieren (Bild 30, Bild 31)	369,20 €	203,06 €
Heckklappe unterhalb, verkratzt, Spotlackieren (Bild 28, Bild 29)	116,38 €	116,38 €
Heckklappe Innenverkleidung, beschädigt, ersetzen (Bild 15, Bild 16)	159,63 €	87,80 €
<b>Exterieur</b> (Angaben ohne MwSt.)	Reparaturkosten	MW
Beschriftungs- / Werbefolie, beklebt, entkleben	140,00 €	140,00 €
<b>Interieur</b> (Angaben ohne MwSt.)	Reparaturkosten	MW
Laderaum, beschädigt, Gebrauchsspur	0,00 €	0,00 €
Kombiinstrument, Fehlermeldung/en, auslesen / prüfen	79,76 €	79,76 €
<b>Schlüssel/Schließanl.</b> (Angaben ohne MwSt.)	Reparaturkosten	MW
Hauptschlüssel mit Fernbedienung, beschädigt, ersetzen (Bild 17)	233,77 €	233,77 €
<b>Ohne Zuordnung</b> (Angaben ohne MwSt.)	Reparaturkosten	MW
HU (Hauptunters.) PKW / Transporter, fällig, durchführen	132,77 €	132,77 €

Bei der Berechnung der einzelnen Beträge wurde für die Lackiervorbereitung ein Gesamtbetrag von 442,23 EUR berücksichtigt und auf die Lackierpositionen verteilt.

<b>Wertermittlung</b> (bezogen auf den Besichtigungszeitpunkt, Angaben ohne MwSt)	
<b>Reparaturkosten</b>	<b>3.548,36 €</b>
<b>Minderwert</b>	<b>2.375,48 €</b>
<b>Händlereinkaufspreis</b>	<b>10.650,00 €</b>
<b>Händlerverkaufspreis</b>	<b>12.225,00 €</b>

**Besichtigungsbedingungen**

Bei dieser Besichtigung wurde eine äußere Inaugenscheinnahme am undemontierten Fahrzeug unter Berücksichtigung der vorgefundenen Besichtigungsbedingungen durchgeführt. Es werden keinerlei Eigenschaften von nicht geprüften oder nur eingeschränkt prüfbaren Bereichen des Fahrzeugs zugesichert.

### Minderwert

Die festgesetzten Beträge für den Minderwert „MW“ entsprechen nicht den Reparaturkosten für die aufgeführten Beschädigungen sondern orientieren sich an Fahrzeugalter und Laufleistung.

Bei der Ermittlung des ausgewiesenen Fahrzeugwertes fanden diese Werte Verwendung. Berücksichtigt wurden nur überdurchschnittliche Beschädigungen.

Dieses Dokument enthält im Anhang die Fotodokumentation mit 31 Fotos.

Rudzinski, Bernd

---

Der Sachverständige, 15.06.2026

## Fotoanlage



Bild 1



Bild 2

## Fotoanlage



Bild 3



Bild 4

## Fotoanlage



Bild 5



Bild 6

## Fotoanlage

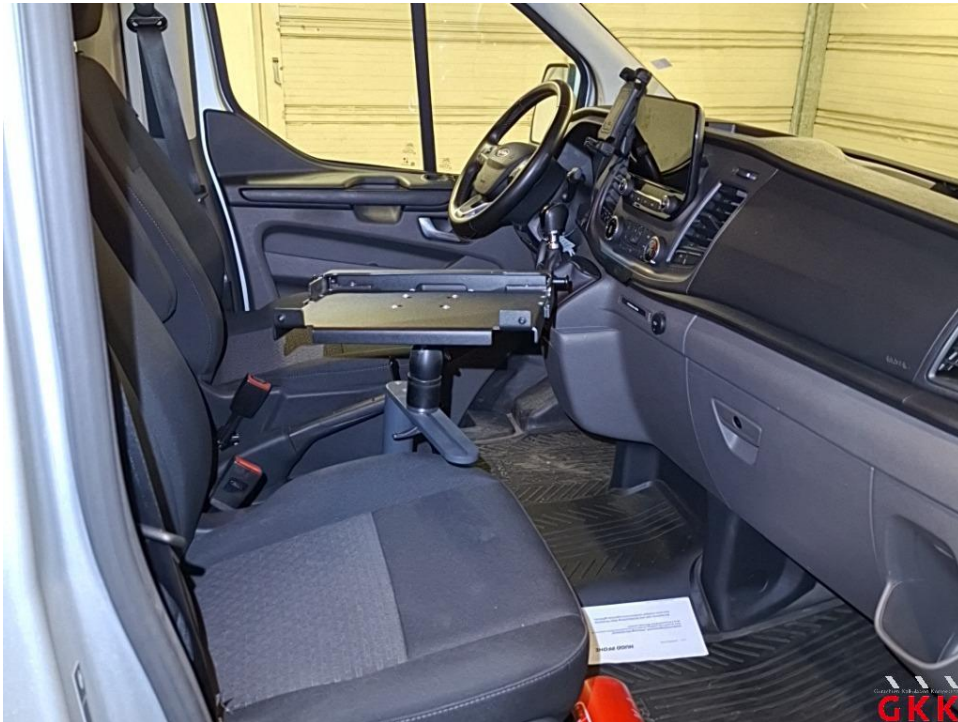


Bild 7



Bild 8

## Fotoanlage



Bild 9

## Fotoanlage



Bild 10

### Fotoanlage



Bild 11

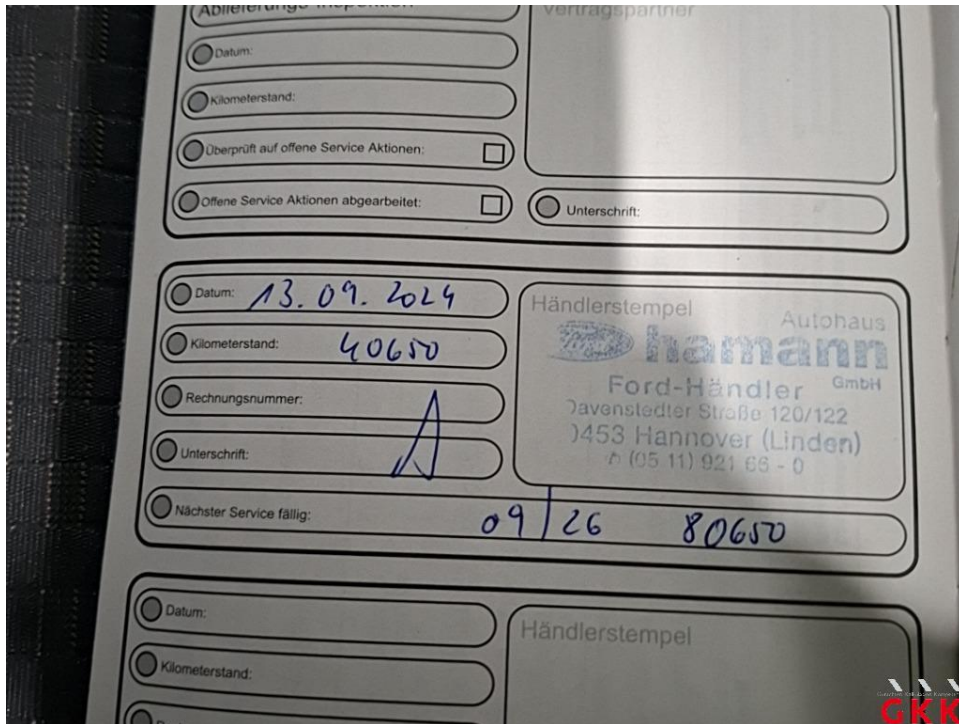


Bild 12

## Fotoanlage



Bild 13



Bild 14

## Fotoanlage



Bild 15 Heckklappe, Innenverkleidung, beschädigt, ersetzen



Bild 16 Heckklappe, Innenverkleidung, beschädigt, ersetzen

## Fotoanlage



Bild 17 Hauptschlüssel, mit Fernbedienung, beschädigt, ersetzen



Bild 18 Stoßfänger vorne, Verkleidung unterhalb -lackiert-, verkratzt, lackieren

## Fotoanlage



Bild 19 Stoßfänger vorne, Verkleidung unterhalb -lackiert-, verkratzt, lackieren



Bild 20 Motorhaube, Steinschlag und Kratzer, lackieren

## Fotoanlage

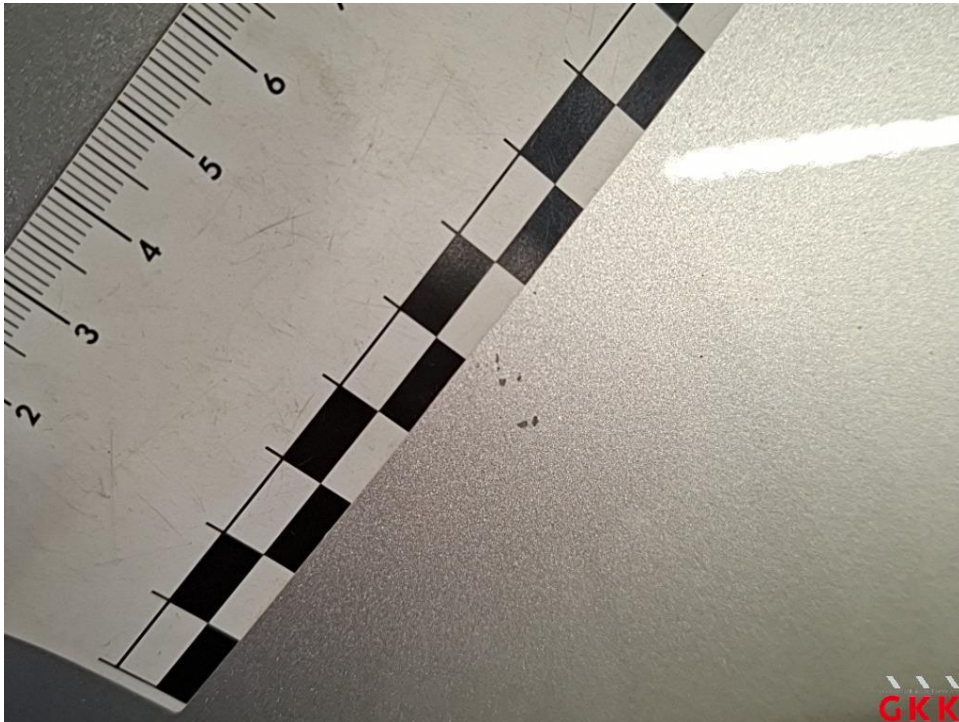


Bild 21 Motorhaube, Steinschlag und Kratzer, lackieren

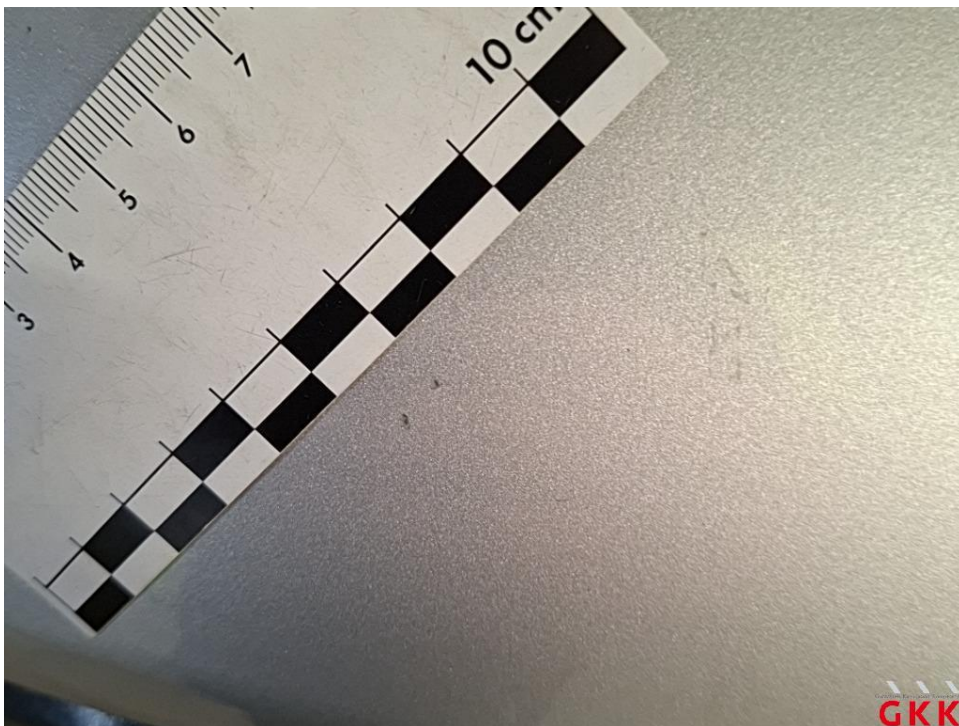


Bild 22 Motorhaube, Steinschlag und Kratzer, lackieren

## Fotoanlage



Bild 23 Tür vorne links, Dichtung -Einstieg-, lose, ersetzen



Bild 24 Tür vorne links, beschädigt, instand setzen - lackieren

## Fotoanlage



Bild 25 Tür vorne links, beschädigt, instand setzen - lackieren



Bild 26 Dach, Harzanhaftungen/-rückstände, aufbereiten

## Fotoanlage



Bild 27 Dach, Harzanhaftungen/-rückstände, aufbereiten



Bild 28 Heckklappe, unterhalb, verkratzt, Spotlackieren

## Fotoanlage

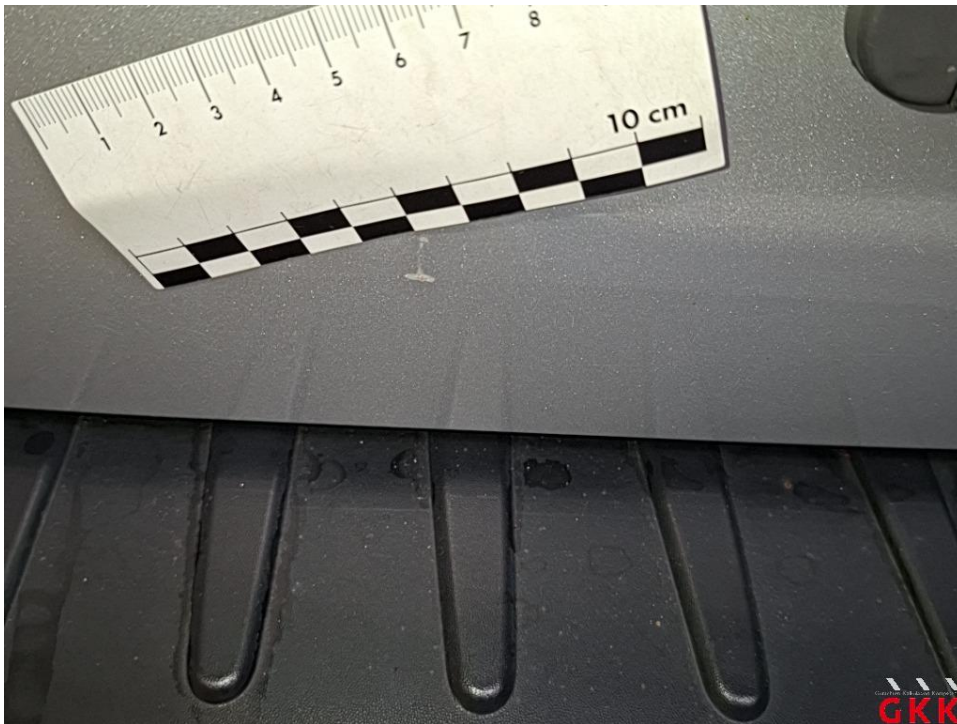


Bild 29 Heckklappe, unterhalb, verkratzt, Spotlackieren

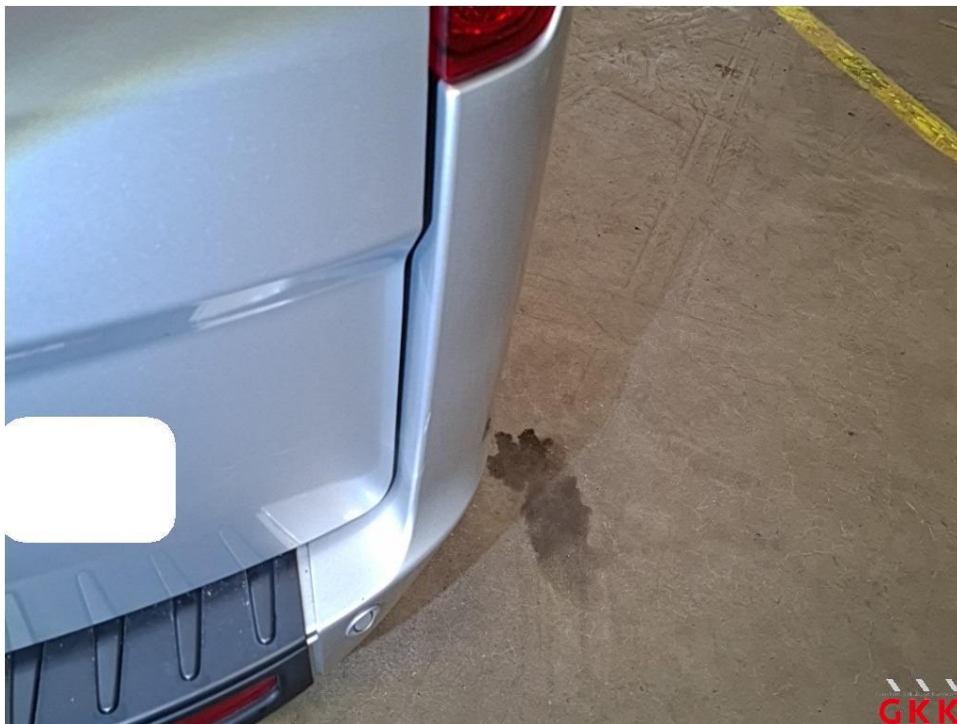


Bild 30 Stoßfänger hinten, Ecke rechts -lackiert-, verkratzt, lackieren

## Fotoanlage



Bild 31 Stoßfänger hinten, Ecke rechts -lackiert-, verkratzt, lackieren