

» Übersicht

Auftrags-Nr: 1002406502
Besichtigt am: 17.04.2026 11:36
Berichts-Nr: 10445914
FIN: WVVZZZAWZMU116153



Fahrzeugansicht - diagonal
vorne links



Fahrzeugansicht - diagonal
hinten rechts



Innenraum - Cockpit mit
Laufleistung

» Fahrzeugdaten

| | |
|-------------------------------------|--|
| Fahrzeugkategorie: | Personenkraftwagen |
| Fahrzeugart: | Limousine |
| Hersteller: | Volkswagen |
| Modell: | Polo |
| HSN / TSN: | 0603 / CPW |
| Erstzulassungsdatum: | 26.04.2022 |
| Laufleistung: | 39.320 km |
| Nachweis Kilometerstand: | Abgelesen |
| Farbe: | Flash-Rot |
| Farbe Dach: | Flash-Rot |
| Antriebsart: | Frontantrieb |
| Motorisierung/Kraftstoff: | Benzin |
| Hubraum: | 2.000 ccm |
| Leistung: | 152 kW (207 PS) |
| Fahrzeuglänge: | |
| Fahrzeughöhe: | |
| Fahrzeugbreite: | |
| Zulässiges Gesamtgewicht: | |
| Radstand: | |
| Anzahl Achsen: | 2 |
| Zylinder: | 4 |
| Schadstoffklasse: | Euro 6 |
| Anzahl Türen: | 4 |
| Anzahl Sitze: | 5 |
| Getriebe: | Automatik 7-Gang |
| Polsterart: | Stoff |
| Interieurfarbe: | Schwarz-Rot/Titanschwarz/Schwarz/ Titanschwarz |
| Anzahl vorhandene Schlüssel: | 2 |

» Dokumente & Wartung

| | |
|---|---------------|
| Nächste HU: | 06.2027 |
| Zulassungsbescheinigung (ZBT1 Original) vorhanden: | Ja |
| Zulassungsbescheinigung entgegengenommen: | Ja |
| Kennzeichen entgegengenommen: | Keine |
| Wartungsheft: | Digital |
| Wartungsnachweis: | Nicht prüfbar |
| Datum der letzten Wartung: | |
| Km-Stand bei letzter Wartung: | |
| Restlauf bis Service: | 581 Tag(e) |

» Fahrzeugausstattung

| | |
|--|--|
| "Sport Select"-Fahrwerk | Digitaler Radioempfang DAB+ |
| "Sport Select"-Fahrwerk inkl. Fahrprofilauswahl | Diversity-Antenne für FM-Empfang |
| 2 USB-C-Schnittstellen vorn, 2 USB-C-Ladebuchsen an der Mittelkonsole hinten | Doppelkupplungsgetriebe DQ381 |
| 3 Kopfstützen hinten | Doppelton-Signalhorn |
| 4 Leichtmetallräder "Brescia" 7,5 J x 18 in Schwarz, Oberfläche glanzgedreht | Drehstromgenerator 140 A |
| 4 Türen | Dreipunkt-Automatiksicherheitsgurt für mittleren Rücksitzplatz |
| 4-Zylinder-Ottomotor 2,0 l | Dreipunkt-Automatiksicherheitsgurte mit Gurtstraffer für die äußeren Rücksitzplätze |
| 4-Zylinder-Ottomotor 2,0 l TSI, 152 kW | Dreipunkt-Automatiksicherheitsgurte vornmit Höheneinstellung und Gurtstraffer |
| 6 Lautsprecher | ECO-Funktion |
| 7-Gang-Automatikgetriebe oder DSG Beachtung: Fam. EDF | Einparkhilfe - Warnsignale bei Hindernissen im Front- und Heckbereich |
| Abdeckungen für Leichtmetallräder | Einstiegsleisten vorn in Aluminium, mit GTI-Schriftzug |
| Abgas-Doppelendrohr verchromt, links | Elektronische Differenzialsperre XDS |
| Abgasnorm EU6 AP | Elektronisches Stabilisierungsprogramm mit Gegenlenkunterstützung, ABS, ASR, EDS und MSR |
| Ablagetaschen an den Rückseiten der Vordersitze | Fahrlichtschaltung automatisch, mit Tagfahrlicht, "Leaving home"-Funktion und manueller "Coming home"-Funktion |
| Airbag für Fahrer und Beifahrer, mit Beifahrerairbag-Deaktivierung | Fahrzeuge ohne besonderen Produktaufwertungsmaßnahmen |
| Aktivkohlebehälter (EVAP) | Fahrzeugklassen-Differenzierung -2G0- für Bauzustand Europa |
| Ambientebeleuchtung | Federbereich 15 nur Einbausteuerung keine Bedarfsprognose |
| Aufkleber/Schilder, deutsch-französisch-holländisch | Fensterheber elektrisch |
| Außenspiegel auf Fahrerseite asphärisch | Fertigungsablauf Süd-Afrika |
| Außenspiegel elektrisch einstell- und beheizbar | Frischluftansaugung mit Aktivkohlefilter |
| Außenspiegel rechts, konvex | Frontantrieb |
| Außenspiegelgehäuse und Türgriffe in Wagenfarbe | Frontscheibe in Verbundsicherheitsglas, wärmedämmend |
| Automatische Distanzregelung ACC "stop & go", mit Geschwindigkeitsbegrenzer | Fußgängererkennung |
| Automatische Distanzregelung ACC bis 210 km/h und Notbremsassistent "Front Assist" | Gepäckraumabdeckung |
| Batterie 380A (68Ah) | Gepäckraumbeleuchtung |
| Batterie/Generator Kapazität Standard | Gepäckraumboden |
| Bauteilesatz ohne länderspezifische Bauvorschrift | Gewichtsbereich 12 nur Einbausteuerung keine Bedarfsprognose |
| Beifahrersitzlehne nicht umklappbar | GTI |
| Berganfahrassistent | Handbremshebelgriff in Leder |
| Betriebserlaubnis Nachtrag | Heckscheibenwischer mit Intervallschaltung |
| Bordliteratur in Deutsch | Hinterachse verstärkt |
| Bordwerkzeug und Wagenheber | Innenspiegel automatisch abblendend |
| Brescia 7,5 J x 18, Reifen 215/40 R 18 | Instrumententafel geschäumt |
| Chrom-Applikationen an Spiegeleinstell- und Fensterheberschaltern, an Auströmern vorn auf Fahrer- und Beifahrerseite | ISOFIX-Halteösen zur Befestigung von 2 Kindersitzen auf den Rücksitzen, auch für i-Size-Kindersitze |
| Dachhimmel in Titanschwarz | Kältemittel R1234yf |
| Dämpfung vorn | Kategorie 0 |
| Dekoreinlagen in Deep Iron Metallic für Instrumententafel und Türverkleidung vorn | Kein Sonderfahrzeug, Standard-Ausführung |
| Digital Cockpit Pro, mehrfarbig, verschiedene Info-Profile wählbar | Keine Aktionsausführung |

| | |
|---|---|
| Kennzeichenträger vorn und hinten (ECE) | Ohne Lichtassistent |
| Klimaanlage "Air Care Climatronic" mit Aktiv-Kombifilter und 2-Zonen-Temperaturregelung | Ohne Multifunktionskamera |
| Klimaanlage "Climatronic" | Ohne Multimedia" im Fahrzeug |
| Kombi-Instrument mit elektronischem Tachometer, Kilometer- und Tageskilometerzähler, Drehzahlmesser | Ohne Scheinwerferreinigungsanlage |
| Kopfairbagsystem für Front- und Fondpassagiere inkl. Seitenairbags vorn | Ohne Sprachsteuerung |
| Kraftstoffsystem Otto-Einspritzer | Ohne Spurwechselassistent |
| Kurzheck | Ohne Verkehrszeichenerkennung |
| Landesverkaufsprogramm Deutschland | Ohne Wärmespeicher/Zusatzheizung |
| LED-Innenleuchten mit Abschaltverzögerung und Dimmfunktion, 2 LED-Leseleuchten vorn und hinten | Ohne zus. Dichtungen außen |
| LED-Leuchte im Fußraum vorn | Ohne zus. Triebwerks-Unterschutz |
| LED-Rückleuchten | Ohne Zusatz-/Standheizung |
| LED-Scheinwerfer | Online-Dienst, mit OCU, mit Head Unit Codierung, ohne WFS-Verbund |
| LED-Scheinwerfer mit Tagfahrlicht | Pedale in Edelstahl gebürstet |
| Lendenwirbelstützen vorn | Radio |
| Lenksäule mit Höhen- und Längseinstellung | Radsicherungen mit erweitertem Diebstahlschutz |
| Leuchtweitenregulierung dynamisch | Radstand |
| Licht-und-Sicht-Paket | Rechtsverkehr |
| Linkslenker | Regensensor |
| Make-up-Spiegel beleuchtet in den Sonnenblenden | Regionscode " ECE " für Radio |
| Mit Individualeinbau | Reifen 215/40 R 18 |
| Mittelarmlehne vorn längseinstellbar, mit Ablagebox | Reifen ohne Festlegung der Reifenmarke |
| Modul Boden hinten Ausführung 1 | Reifenkontrollanzeige |
| Müdigkeitserkennung | Rückfahrkamera "Rear View" |
| Multifunktions-Sportlenkrad in Leder, mit Schaltwippen | Rücksitzbank ungeteilt, Lehne asymmetrisch geteilt umklappbar |
| Navigationssystem "Discover Media" inkl. "Streaming & Internet" | Schalthebelknauf in Alu-Leder-Kombination |
| Navigationssystem "Discover Media" inkl. "Streaming & Internet" | Scheibenbremsen hinten, Bremssättel in Rot |
| Nebelscheinwerfer und Abbiegelicht | Scheibenbremsen vorn |
| Nebelschlussleuchte, Rechtsverkehr | Schriftzugsatz "GTI" |
| Nicht Heissland | Seitenscheiben hinten und Heckscheibe abgedunkelt |
| Nichtraucherausführung - Ablagefach und 12-V-Steckdose vorn | Serienkraftstoff-Erstbefüllung |
| Notbremsassistent "Front Assist" (für automatische Distanzregelung ACC bis 210 km/h) | Serviceanzeige 30000 km oder 2 Jahre (flexibel) |
| Notruf-Service; keine Registrierung notwendig, Dienst ist bei Auslieferung aktiviert | Servolenkung |
| Ohne alternativ-Antriebssystem | Sicherheitsoptimierte Kopfstützen vorn |
| Ohne Anhängervorrichtung | Sitzmittelbahnen der Vordersitze und der äußeren Rücksitzplätze in Stoff "Clark" |
| Ohne Aufkleber und Embleme | Spezielles Typschild für EG für M1-Pkw |
| Ohne beheizbare Scheibenwaschdüsen | Sportfahrwerk, Karosserie um ca. 15 mm tiefergelegt |
| Ohne besondere Karosseriemaßnahmen | Stabilisator vorn |
| Ohne Dacheinsatz (Volldach) | Standard-Klimazonen |
| Ohne erweitertem Sicherheitssystem | Start-Stopp-System mit Bremsenergie-Rückgewinnung |
| Ohne Folienbeklebung | Staufach unter den Vordersitze(n) |
| | Stoßfänger im sportlichen Design, Lufteinlässe in Wabenstruktur, Schwellerverbreiterung schwarz |
| | Telefonschnittstelle |

Textilfußmatten vorn und hinten
Tire Mobility Set: 12-Volt-Kompressor und Reifendichtmittel
Top-Sportsitze vorn
Trägerfrequenz 433,92 bis 434,42 MHz
Transportschutzfolie (Mindestschutz) mit zus.
Transportschutzmaßnahmen
Tür und Seitenverkleidung
Typgenehmigung nach WLTP AP (neuer Prüfzyklus)
Typprüfstand Deutschland
Überführungsausrüstung,-nasse Grenze
Überhang hinten, kurz
Verbandtasche, Warndreieck und Warnweste
Verbau der Startbatterie hinten, ohne zweite Batterie
Version Standard plus
Vorbereitet für "We Connect" und "We Connect Plus"
Vordersitze beheizbar
Vordersitze mit Höheneinstellung
Warnleuchte für Waschwasserstand
Warnton und -leuchte für nicht angelegte Gurte vorn und hinten
Wartungsintervallverlängerung
Wegfahrsperre elektronisch
Winterräder "Merano" (zusätzlich), 4 Leichtmetallräder 6 J x
16, Winterreifen 185/60 R 16 H
Winterräder "Merano" (zusätzlich), 4 Leichtmetallräder 6J x
16, Winterreifen 185/60 R 16 H
Zentralverriegelung ohne Safe-Sicherung, mit
Funkfernbedienung und 2 Funkklappschlüsseln

» Bereifung

MONTIERTE BEREIFUNG

| Hersteller | Ort | Position | Typ | Felge | Dimension | Profiltiefe |
|-------------|--------|----------|--------|-----------|------------------|-------------|
| Continental | Vorne | Links | Sommer | Aluminium | 215/40 R 18 89 W | 4,0 mm |
| Continental | Vorne | Rechts | Sommer | Aluminium | 215/40 R 18 89 W | 4,0 mm |
| Continental | Hinten | Links | Sommer | Aluminium | 215/40 R 18 89 W | 6,0 mm |
| Continental | Hinten | Rechts | Sommer | Aluminium | 215/40 R 18 89 W | 6,0 mm |

Reifen zulässig: Ja

Reifen verkehrssicher: Ja

ZUSÄTZLICHE BEREIFUNG

| Hersteller | Ort | Position | Typ | Felge | Dimension | Profiltiefe |
|-------------|-----|----------|--------|-----------|------------------|-------------|
| Bridgestone | | | Winter | Aluminium | 185/60 R 16 90 H | 5,0 mm |
| Bridgestone | | | Winter | Aluminium | 185/60 R 16 90 H | 5,0 mm |
| Bridgestone | | | Winter | Aluminium | 185/60 R 16 90 H | 6,0 mm |
| Bridgestone | | | Winter | Aluminium | 185/60 R 16 90 H | 6,0 mm |

Reifen zulässig: Ja

Reifen verkehrssicher: Ja

ERSATZ-/NOTRAD & ZUBEHÖR

Bordwerkzeug vorhanden: Ja

Tirefit vorhanden: Ja

Tirefit Ablaufdatum: 05.2025

Kompressor vorhanden: Ja

Wagenheber vorhanden: Ja

» Wertmindernde Faktoren

| Nr | Bauteil | Schadensbeschreibung | Reparaturempfehlung |
|-----------|----------------|-----------------------------|----------------------------|
| 1 | Tirefit | Abgelaufen | Ersetzen |

» Gebrauchsspuren

Das Fahrzeug weist dem Alter, der Laufleistung und dem Einsatzzweck entsprechende Gebrauchsspuren auf.

» Merkantile Wertminderung

| | |
|---|--|
| Vorschäden bekannt: | Ja |
| Vorschäden feststellbar: | Nein |
| Nachlackierungen vorhanden: | Nein |
| Lackschichtdickenmessung durchgeführt: | Ja - ohne Auffälligkeiten/Abweichungen |

| Nr | Bauteil | Schadensbeschreibung | Reparaturstatus | Reparaturkosten |
|----------------------------|---------|----------------------|-----------------|--------------------|
| 1 | Andere | Vollkaskoschaden | | € 10.000,00 |
| 2 | Andere | Haftpflichtschaden | | € 2.503,71 |
| Summe (ohne MwSt.): | | | | € 12.503,71 |

ERGEBNISSE DER LACKSCHICHTDICKENMESSUNG

Die Messwerte lagen im üblichen Bereich.

Pro Bauteil wurden mindestens 3 Messungen durchgeführt.

» Hinweise zum Zustandsbericht

Angaben zum Auftrag und zum Bewertungsumfang:

Es wurde der Auftrag erteilt, einen Zustandsbericht über das beschriebene Fahrzeug zu erstellen.

Die Fahrzeugzustandsbewertung erfolgte auftragsgemäß auf Basis der vom Auftraggeber vorgegebenen Standards für Fahrzeugbewertungen. Die Feststellungen im Einzelfall trifft der Sachverständige aufgrund eigener Sachkunde und nach eigenem sachverständigen Ermessen.

Fahrzeug-Identifizierung:

WVWZZZAWZMU116153

FIN abgelesen und stimmt mit Unterlagen überein

Allgemeinzustand:

Verschmutzt

Besichtigungsbedingungen:

Eingeschränkt

Hebebühne/Hubmittel benutzt:

Nein

Motorenlauf durchgeführt:

Ja

Fahrprobe durchgeführt:

Ja

» Sonstige Bemerkungen

Vorliegendes Exemplar wurde auf elektronischem Wege erzeugt. Es ist ohne Originalunterschrift gültig.

» Ansichtsfotos



Fahrzeugansicht - diagonal vorne links



Fahrzeugansicht - diagonal vorne rechts



Fahrzeugansicht - diagonal hinten links



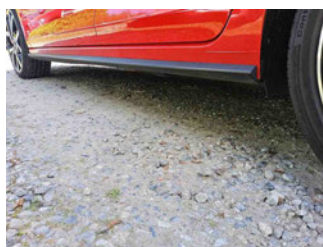
Fahrzeugansicht - diagonal hinten rechts



Innenraum - Cockpit mit Laufleistung



Equipment - Bordwerkzeug



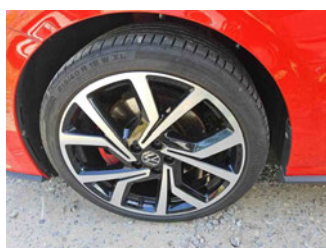
Seitenansicht - Schweller links



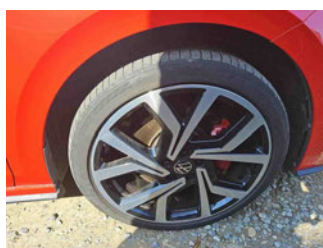
Seitenansicht - Schweller rechts



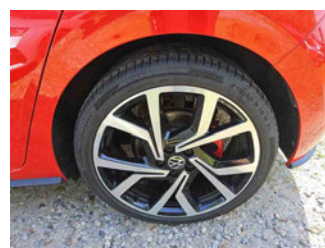
Fahrzeug - Typenschild/Fahrgestellnummer



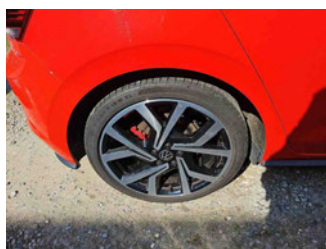
Räder - Rad montiert vorne links



Räder - Rad montiert vorne rechts



Räder - Rad montiert hinten links



Räder - Rad montiert hinten rechts



Räder - Rad beiliegend #1



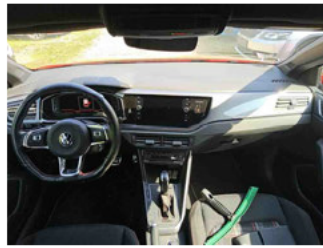
Räder - Rad beiliegend #2



Räder - Rad beiliegend #3



Räder - Rad beiliegend #4



Innenraum - Mittelkonsole



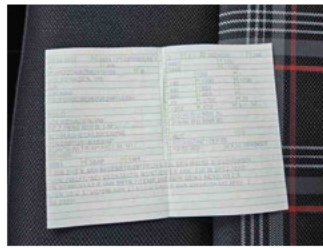
Fahrzeug - Motorraum offen



Equipment - Boardmappe/
Securitybag



Innenraum - Kofferraum



Fahrzeug - abgegebene ZB1



Räder - eingelegt im Fahrzeug



Fahrzeug - Serviceunterlagen /
Wartungsnachweis



Innenraum - vorne



Innenraum - hinten



Räder - Haltbarkeitsdatum
Tirefit



Innenraum -
Navigationsgerät/Radio

» Beschädigungsfotos

WERTMINDERNDE FAKTOREN

1 - Tirefit - Abgelaufen - Ersetzen

