

CITROEN C3

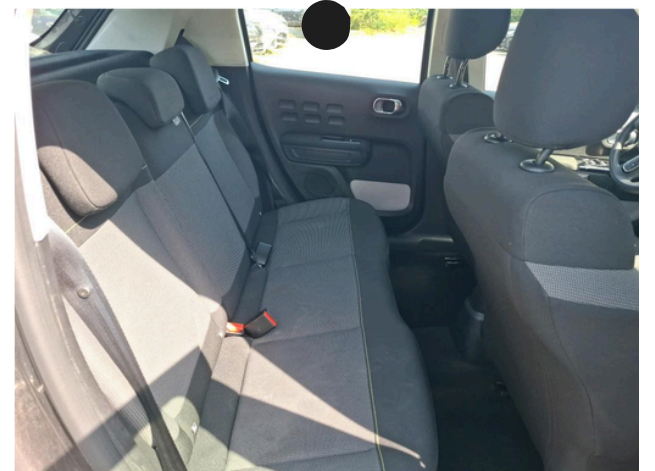
Information véhicule

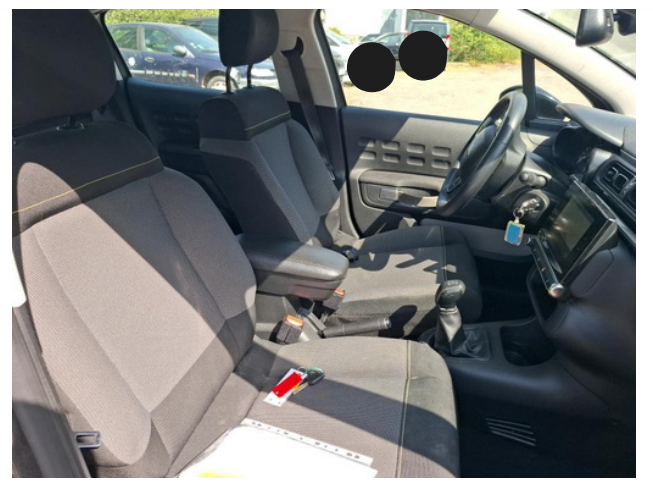
Marque:	CITROEN	Plaque d'immatriculation:	
Boîte de vitesses:	MAN 5 VIT	Couleur de la carrosserie:	
Modèle:	C3	NIV:	VF7SXHMRVKT669232
Type de carburant:	Essence	Puissance:	60 kW
Version:	C3(3) E82 FEEL BUS	Première immatriculation	29/10/2019
Kilométrage:	141796 km	Nombre de portes:	

Résumé des dommages

Arrière	3
Avant	1
Droite	3
Gauche	3
Intérieur	2
Roues	4
Toit & autres	1

Photos commerciales





Options selon l'inspecteur

Aucune Information trouvé

Dommmages

Aile ARG

Bosse(s)

LI - Réparer et peindre (complet)

Gauche



Antenne

Manque

E - Remplacer

Toit & autres



Enjoliveur de roue AVD

Déformé / Forcé

E - Remplacer

Roues



Enjoliveur de roue AVG

Déformé / Forcé

E - Remplacer

Roues



Garniture porte AVG

Griffe(s)

Smart repair

Intérieur



Joint de coffre/hayon

Déchirure

E - Remplacer

Arrière



Moulure d'aile ARD

Griffe(s)

E - Remplacer

Droite



Moulure d'aile ARG

Dégrafé
Dépose/Repose
Gauche



Moulure d'aile AVD

Griffe(s)
E - Remplacer
Droite



Moulure de pare-chocs AR

Griffe(s)
E - Remplacer
Arrière



Optique AVD

Dégrafé
Dépose/Repose
Avant



Pare-chocs AR

Déformé / Forcé
LI - Réparer et peindre (complet)
Arrière



Pneu AVD
Hors tolérance
E - Remplacer
Roues



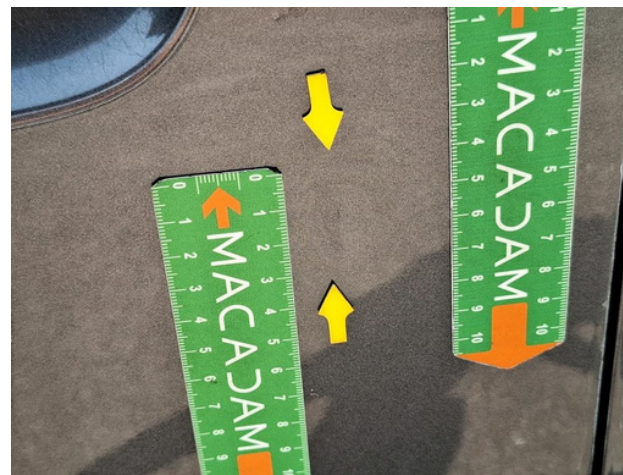
Pneu AVG
Hors tolérance
E - Remplacer
Roues



Porte ARD
Griffe(s)
Peindre
Droite



Porte AVG
Bosse(s) et griffe(s)
LI - Réparer et peindre (complet)
Gauche



Revêtement assise siège AVG

Déchirure

Réparer/rempl. (montant forfaitaire)

Intérieur

**Pneus****Avant Gauche**

Eté

195/65/15/91/V

Autre

3,5 mm

Avant Droite

Eté

195/65/15/91/V

Autre

3,3 mm

Arrière Gauche

Eté

195/65/15/91/V

Autre

6,4 mm

Arrière Droite

Eté

195/65/15/91/V

Autre

5,7 mm

Contrôles

	Oui Catégorie	Vehicule particulier
Cache bagages	Oui	
Certificat immatriculation (original)	Non	Copie
Cric	Oui	P/A
Manuel d'utilisation	Oui	Oui
Nature de peinture	Metallisé	1
Nbre clés total	2	5
Niveau carburant	75	5
Roue de secours	Oui	Oui
Stockage GPS	HD	Tôle

Détails du NIV

ABS + REF + AFU	Aide au démarrage en pente	Aide au stationnement AR
Airbags frontaux AV, latéraux AV et rideaux	Airbump Black	Bandeau de planche de bord Noir Brillant
Banquette AR fractionnable 2/3 - 1/3	Citroën Connect Nav sur tablette tactile 7"+ Citroën Connect Box avec Pack SOS et assistance inclus + Pack Safety 2	CITROËN Connect Radio sur tablette tactile 7"
Condamnation centralisée avec 2 PLIP HF	Coques de rétroviseurs extérieurs Noir Brillant	Détection de sous-gonflage
Direction assistée	Elargisseurs d'aile et bas de caisse Noir Mat	Enjoliveurs 15" ARROW
ESP	Feux diurnes à LED	Garnissage Tissu Mica Grey
Kit de dépannage provisoire de pneumatiques	Kit mains libres Bluetooth et prise USB	Lève-vitres AR électriques et séquentiels
Lève-vitres AV électriques et séquentiels	Ordinateur de bord	Pack Safety - Active Safety Brake - Alerte active de Franchissement Involontaire de Ligne - Alerte Attention Conducteur - Alerte Risque Collision - Coffee Break Alert - Reconnaissance des panneaux de vitesse et recommandation - Régulateur-limiteur de vitesse - Témoin de non-bouclage des ceintures de sécurité conducteur et passagers
Pack Visibilité	Poignées de portes extérieures couleur caisse	Projecteurs antibrouillard
Régulateur-limiteur de vitesse	Rétroviseurs extérieurs électriques et dégivrants	Roue de secours tôle 15"
Sans Airbump Black	Siège conducteur réglable en hauteur	Teinte de Caisse métallisée Gris Platinium
Volant mousse réglable en hauteur et en profondeur		

Informations sur le contenu et la portée du rapport d'inspection :

L'évaluation est basée sur les normes de vente spécifiées par le client.

Les dommages d'utilisation acceptables selon les normes de vente ne sont pas toujours documentés dans ce rapport d'état.

Les méthodes de réparation spécifiées et/ou les temps de réparation qui en résultent ont été déterminés en tenant compte des méthodes de réparation industrielles modernes.

Le vendeur doit évaluer les coûts de réparation individuels.

L'inspection a été effectuée sans démontage. Macadam ne peut être tenu responsable de toute information manquante. Pour plus d'informations, veuillez contacter le vendeur.