



Zustandsbericht

- Protokoll der Fahrzeugbewertung -

Berichts-Nr: 10301763
vom: 26.03.2026

» Übersicht

Auftrags-Nr: 1002380512
Besichtigt am: 25.03.2026 15:08
Berichts-Nr: 10301763
FIN: WVVZZZ3CZNE038338



Fahrzeugansicht - diagonal
vorne links



Fahrzeugansicht - diagonal
hinten rechts



Innenraum - Cockpit mit
Laufleistung



Zustandsbericht

- Protokoll der Fahrzeugbewertung -

Berichts-Nr: 10301763
vom: 26.03.2026

» Fahrzeugdaten

Fahrzeugkategorie:	Personenkraftwagen
Fahrzeugart:	Kombi
Hersteller:	Volkswagen
Modell:	Passat
HSN / TSN:	0603 / BQS
Erstzulassungsdatum:	21.02.2022
Laufleistung:	146.736 km
Nachweis Kilometerstand:	Abgelesen
Farbe:	Deep Black Perleffekt
Farbe Dach:	Deep Black Perleffekt
Antriebsart:	Frontantrieb
Motorisierung/Kraftstoff:	Diesel
Hubraum:	1.968 ccm
Leistung:	110 kW (150 PS)
Fahrzeuglänge:	
Fahrzeughöhe:	
Fahrzeugbreite:	
Zulässiges Gesamtgewicht:	
Radstand:	
Anzahl Achsen:	2
Zylinder:	4
Schadstoffklasse:	Euro 6
Anzahl Türen:	4
Anzahl Sitze:	5
Getriebe:	Automatik 7-Gang
Polsterart:	Stoff
Interieurfarbe:	Titanschwarz/Titanschwarz/Titanschwarz
Anzahl vorhandene Schlüssel:	1

» Dokumente & Wartung

Nächste HU:	03.2027
Zulassungsbescheinigung (ZBT1 Original) vorhanden:	Ja
Zulassungsbescheinigung entgegengenommen:	Ja
Kennzeichen entgegengenommen:	Keine
Wartungsheft:	Digital
Wartungsnachweis:	Nicht prüfbar
Datum der letzten Wartung:	
Km-Stand bei letzter Wartung:	
Restlauf bis Service:	547 Tag(e)



Zustandsbericht

Berichts-Nr: 10301763
vom: 26.03.2026

- Protokoll der Fahrzeugbewertung -

» Fahrzeugausstattung

"Business Premium"-Paket inkl. Navigation	Diversity-Antenne für FM-Empfang
12-V-Steckdose an der Mittelkonsole hinten und im Gepäckraum	Doppelkupplungsgetriebe DQ381
2 Becherhalter vorn mit Abdeckung	Doppelton-Signalhorn
2 USB-C-Schnittstellen vorn, 1 USB-C-Ladebuchse an der Mittelkonsole hinten	Drehstromgenerator 140 A
230-V-Steckdose an der Mittelkonsole hinten	Dreipunkt-Automatiksicherheitsgurt für mittleren Rücksitzplatz
3 Kopfstützen hinten	Dreipunkt-Automatiksicherheitsgurte für äußere Rücksitzplätze
4 Leichtmetallräder "Sepang" 6,5 J x 16	Dreipunkt-Automatiksicherheitsgurte vornmit Höheneinstellung und Gurtstraffer
4-Zylinder-Dieselmotor 2,0 l	Einparkhilfe - Warnsignale bei Hindernissen im Front- und Heckbereich
4-Zylinder-Dieselmotor 2,0 l TDI, 110 kW	Einstiegleisten in den Türausschnitten aus Kunststoff
7-Gang-Automatikgetriebe oder DSG Beachtung: Fam. EDF	Einstiegs-/Warnleuchten in LED-Technik in den Türen vorn
8 Lautsprecher	Elektrische Luftzusatzheizung
Abgasendrohr hinten (Standard)	Elektronische Parkbremse inkl. Auto-Hold-Funktion
Abgasnorm EU6 AP	Elektronisches Stabilisierungsprogramm und elektromechanischer Bremskraftverstärker
Airbag für Fahrer und Beifahrer, mit Beifahrerairbag-Deaktivierung	Entfall des Schriftzugs für die Motorbezeichnung auf der Gepäckraumklappe
App-Connect inkl. App-Connect Wireless für Apple CarPlay und Android Auto	Fahrassistent "Travel Assist" und Spurhalteassistent "Lane Assist"
Aufkleber/Schilder in deutsch	Fahrlichtschaltung automatisch, mit Tagfahrlicht, "Leaving home"-Funktion und manueller "Coming home"-Funktion
Außen-Sound Standard	Fahrzeuge mit besonderen Produktaufwertungsmaßnahmen
Außenspiegel auf Fahrerseite asphärisch	Fahrzeugklassen-Differenzierung -3G0-
Außenspiegel elektrisch einstell- und beheizbar, Umfeldbeleuchtung, auf Fahrerseite automatisch abblendend	Federbereich 34 nur Einbausteuerung keine Bedarfsprognose
Außenspiegel rechts, konvex	Fernentriegelung für Heckklappe
Ausströmer vorn und LichtdrehSchalter beleuchtet, mit Chromeinfassung	Fertigungsablauf Standard
Automatische Distanzregelung ACC "stop & go", mit Geschwindigkeitsbegrenzer	Frontantrieb
Batterie 420A (70Ah)	Frontscheibe in Verbundsicherheitsglas, wärme- und geräuschkämmend
Batterie/Generator Kapazität Standard	Fußgängererkennung
Bauteilesatz ohne länderspezifische Bauvorschrift	Fußhebelwerk "Standard"
Beifahrersitzlehne nicht umklappbar	Gepäckraumabdeckung auszieh- und herausnehmbar
Berganfahrassistent	Gepäckraumauskleidung in Textil
Betriebserlaubnis Nachtrag	Gepäckraumboden aufstellbar
Bordliteratur in Deutsch (Deutschland)	Gewichtsbereich 3 nur Einbausteuerung keine Bedarfsprognose
Bordwerkzeug	Innenleuchten mit Abschaltverzögerung und Dimmfunktion, je 2 LED-Leseleuchten vorn und hinten
Business	Innenspiegel automatisch abblendend
Chromleisten an den Seitenfenstern	ISOFIX-Halteösen zur Befestigung von 2 Kindersitzen auf den Rücksitzen, auch für i-Size-Kindersitze
Dachhimmel in Mistralgrau	Kältemittel R1234yf
Dachreling schwarz	Kategorie 0
Dämpfung hinten,Basis 1	Kein Sonderfahrzeug,Standard-Ausführung
Dämpfung vorn	Keine Aktionsausführung
Dekoreinlagen "Cross Hatch" für Instrumententafel und Türverkleidungen	Kennzeichenträger vorn und hinten (ECE)
Dekoreinlagen "Piano Black" für Mittelkonsole	Kindersicherung
Digitaler Radioempfang DAB+	



Zustandsbericht

- Protokoll der Fahrzeugbewertung -

Berichts-Nr: 10301763
vom: 26.03.2026

Klimaanlage "Air Care Climatronic" mit Aktiv-Kombifilter, Bedienelementen hinten und 3-Zonen-Temperaturregelung	Ohne Dacheinsatz (Volldach)
Kombi-Instrument mit elektronischem Tachometer, Kilometer- und Tageskilometerzähler, Drehzahlmesser	Ohne Differenzialsperre
Komfortsitze vorn	Ohne Dynamic Drive Control
Kopfairbagsystem für Front- und Fondpassagiere inkl. Seitenairbags vorn	Ohne ECO-Funktion
Kraftstoffsystem Diesel	Ohne Elektromotor (Hybrid)
Kraftstofftank mit 66 l Fassungsvermögen	Ohne Feuerlöscher
Ladekantenschutz in Kunststoff	Ohne Garagentoröffner
Landesverkaufsprogramm Deutschland	Ohne Gepäck-Spinne/Netz/Tasche
LED-Leuchte im Fußraum vorn	Ohne Head-Up Display
LED-Nebelscheinwerfer und Abbiegelicht	Ohne Heckspoiler
LED-Rückleuchten	Ohne Individualeinbau
LED-Scheinwerfer mit Tagfahrlicht	Ohne integriertes Mautsystem
Lendenwirbelstützen vorn, auf Fahrerseite elektrisch einstellbar, Massagefunktion auf Fahrerseite	Ohne Kindersitz
Leuchtweitenregulierung	Ohne Ladedose
Linkslenker	Ohne Ladekabel
Make-up-Spiegel beleuchtet in den Sonnenblenden, Sonnenblenden ausziehbar	Ohne Lichtassistent
Mit Elektrische Lenksäulenverriegelung (ELV)	Ohne Scheinwerferreinigungsanlage
Mittelarmlehne vorn höhen- und längseinstellbar, mit Ablagebox; 2 Ausströmer hinten mit Chromlamellen	Ohne Sitzbelüftung/Massagesitze
Motorenstart Standard	Ohne Sonnenschutzrollo
Müdigkeitserkennung	Ohne Sprachsteuerung
Multifunktionsanzeige "Premium" mit mehrfarbigem Display	Ohne Spurwechselassistent
Multifunktionskamera	Ohne Systeme für den Fahrzeugzugang
Multifunktionslenkrad in Leder, mit Schaltwippen	Ohne Überführungsausrüstung
Navigationssystem "Discover Media" inkl. "Streaming & Internet"	Ohne Uhr
Navigationssystem "Discover Media" inkl. "Streaming & Internet"	Ohne Vorbereitung Einbau Funkgerät
Nebelschlusslicht einseitig, Rückfahrlicht beidseitig	Ohne Vorbereitung für VTS (Vehicle-Tracing System)
Netztrennwand	Ohne Vorbereitung Rundumtonkombination und ohne Funkantenne
Nicht Heissland	Ohne zus. Leuchten (Beleuchtungen innen)
Nichtraucherausführung - Ablagefach und 12-V-Steckdose vorn	Ohne zus. Triebwerks-Unterschutz
Normal-Lackierung	Ohne Zusatz-/Standheizung
Notbremsassistent "Front Assist" (für automatische Distanzregelung ACC bis 210 km/h)	Ohne zusätzliche Bereifung
Notruf-Service; keine Registrierung notwendig, Dienst ist bei Auslieferung aktiviert	Online-Dienst, mit OCU, mit Head Unit Codierung, ohne WFS-Verbund
Ohne 2. Batterie	Proaktives Insassenschutzsystem in Verbindung mit "Front Assist"
Ohne Aktivkohlebehälter mit SCR	Radio
Ohne alternativ-Antriebssystem	Radschrauben Standard
Ohne Anhängervorrichtung	Radstand
Ohne Beifahrersitzverstellung vom Fond	Rechtsverkehr
Ohne besondere Karosseriemaßnahmen	Regensensor
Ohne CD/DVD für Navigation	Regionscode " ECE " für Radio
	Reifen 215/60 R 16, Rollwiderstandsklasse A
	Reifen ohne Festlegung der Reifenmarke
	Reifenkontrollanzeige



Zustandsbericht

- Protokoll der Fahrzeugbewertung -

Berichts-Nr: 10301763
vom: 26.03.2026

Rückfahrkamera "Rear View"
Rücksitzbank ungeteilt, Lehne asymmetrisch umklappbar,
Mittelarmlehne mit Ablagefach und Durchlademöglichkeit
Schalthebelknopf in Leder
Scheibenbremsen hinten
Scheibenbremsen vorn
Scheibenwaschdüsen vorn automatisch beheizt
Schlüsselloses Startsystem "Keyless Start" ohne Safe-
Sicherung
Seitliche Leisten unten in Wagenfarbe
Serienkraftstoff-Erstbefüllung
Serviceanzeige 30000 km oder 2 Jahre (flexibel)
Servolenkung elektromechanisch, geschwindigkeitsabhängig
geregelt
Sicherheitsoptimierte Kopfstützen vorn, längs- und
höhenstellbar
Sitzmittelbahnen der Vordersitze und der äußeren
Rücksitzplätze in Stoff "Business"
Spezielles Typschild für EG für M1-Pkw
Standard-Klimazonen
Start-Stopp-System mit Bremsenergie-Rückgewinnung
Stoßfänger mit Zierleisten in Wagenfarbe
Telefonschnittstelle "Comfort" mit induktiver Ladefunktion
Textilfußmatten vorn und hinten
Tilgergewicht Lenkrad, 36 HZ
Tire Mobility Set: 12-Volt-Kompressor und Reifendichtmittel
Trägerfrequenz 433,92 bis 434,42 MHz
Transportschutzfolie (Mindestschutz) mit zus.
Transportschutzmaßnahmen
Tür und Seitenverkleidung Schaumfolie und Gewebe
Typprüfstand Deutschland
Variant
Variante Grundausstattung
Verbandtasche, Warndreieck und Warnweste
Verkehrszeichenerkennung
Vorbereitet für "We Connect" und "We Connect Plus"
Vordersitze beheizbar
Vordersitze höhenstellbar, ergoComfort-Sitz auf der
Fahrerseite, mit elektrischer Lehneinstellung
Wärmeschutzverglasung grün, seitlich und hinten
Warnton und -leuchte für nicht angelegte Gurte vorn und hinten
Wartungsintervallverlängerung
Wegfahrsperre elektronisch



Zustandsbericht

- Protokoll der Fahrzeugbewertung -

Berichts-Nr: 10301763
vom: 26.03.2026

» Bereifung

MONTIERTE BEREIFUNG

Hersteller	Ort	Position	Typ	Felge	Dimension	Profiltiefe
Sonstige	Vorne	Links	Sommer	Aluminium	215/60 R 16 99 V	5,0 mm
Sonstige	Vorne	Rechts	Sommer	Aluminium	215/60 R 16 99 V	5,0 mm
Continental	Hinten	Links	Sommer	Aluminium	215/60 R 16 99 V	6,0 mm
Continental	Hinten	Rechts	Sommer	Aluminium	215/60 R 16 99 V	6,0 mm

Reifen zulässig: Ja

Reifen verkehrssicher: Ja

ERSATZ-/NOTRAD & ZUBEHÖR

Tirefit vorhanden: Ja

Tirefit Ablaufdatum: 12.2025

Kompressor vorhanden: Ja



Zustandsbericht

- Protokoll der Fahrzeugbewertung -

Berichts-Nr: 10301763
vom: 26.03.2026

» Wertmindernde Faktoren

Nr	Bauteil	Schadensbeschreibung	Reparaturempfehlung
1	Tür vorne links	Deformiert	Ersetzen
2	Tür hinten links	Deformiert	Ersetzen
3	Kofflülge vorne links	Deformiert	Ersetzen
4	Seitenwand hinten links	Delle(n) und Kratzer	Instandsetzen + lackieren
5	Stoßfänger hinten	Delle(n) und Kratzer	Instandsetzen + lackieren
6	Vorbereitungszeit Karosserie	Lack Vorbereitung	Ausführen
7	Schwellerverkleidung rechts	Kratzer	Smart Repair
8	Stoßfänger vorne	Kratzer	Smart Repair
9	Tür hinten rechts	Kratzer	Smart Repair
10	Außenspiegel Gehäuse rechts	Kratzer	Smart Repair
11	Dachholm rechts	Delle(n)	Kaltdrücken
12	Tirefit	Abgelaufen	Ersetzen

» Gebrauchsspuren

Das Fahrzeug weist dem Alter, der Laufleistung und dem Einsatzzweck entsprechende Gebrauchsspuren auf.



Zustandsbericht

- Protokoll der Fahrzeugbewertung -

Berichts-Nr: 10301763
vom: 26.03.2026

» Merkantile Wertminderung

Vorschäden bekannt:	Ja
Vorschäden feststellbar:	Ja
Nachlackierungen vorhanden:	Ja
Nachlackierungen professionell ausgeführt:	Ja
Lackschichtdickenmessung durchgeführt:	Ja - mit Auffälligkeiten/Abweichungen

Nr	Bauteil	Schadensbeschreibung	Reparaturstatus	Reparaturkosten
1	Andere	Vollkaskoschaden		€ 7.630,17
Summe (ohne MwSt.):				€ 7.630,17

ERGEBNISSE DER LACKSCHICHTDICKENMESSUNG

Bauteil	Lack (µm)
Lackschichtdicke Seitenwand hinten links (µm)	456,0
Pro Bauteil wurden mindestens 3 Messungen durchgeführt.	



Zustandsbericht

Berichts-Nr: 10301763
vom: 26.03.2026

- Protokoll der Fahrzeugbewertung -

» Hinweise zum Zustandsbericht

Angaben zum Auftrag und zum Bewertungsumfang:

Es wurde der Auftrag erteilt, einen Zustandsbericht über das beschriebene Fahrzeug zu erstellen.

Die Fahrzeugzustandsbewertung erfolgte auftragsgemäß auf Basis der vom Auftraggeber vorgegebenen Standards für Fahrzeugbewertungen. Die Feststellungen im Einzelfall trifft der Sachverständige aufgrund eigener Sachkunde und nach eigenem sachverständigen Ermessen.

Fahrzeug-Identifizierung:

WVWZZZ3CZNE038338

FIN abgelesen und stimmt mit Unterlagen überein

Allgemeinzustand:

Verschmutzt

Besichtigungsbedingungen:

Nässe

Hebebühne/Hubmittel benutzt:

Nein

Motorenlauf durchgeführt:

Ja

Fahrprobe durchgeführt:

Nein



Zustandsbericht

- Protokoll der Fahrzeugbewertung -

Berichts-Nr: 10301763
vom: 26.03.2026

» Sonstige Bemerkungen

Vorliegendes Exemplar wurde auf elektronischem Wege erzeugt. Es ist ohne Originalunterschrift gültig.



Zustandsbericht

- Protokoll der Fahrzeugbewertung -

Berichts-Nr: 10301763
vom: 26.03.2026

» Ansichtsfotos



Fahrzeugansicht - diagonal vorne links



Fahrzeugansicht - diagonal vorne rechts



Fahrzeugansicht - diagonal hinten links



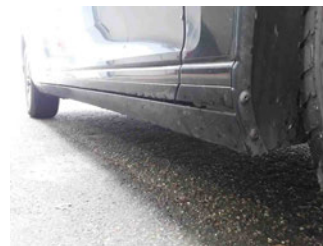
Fahrzeugansicht - diagonal hinten rechts



Innenraum - Cockpit mit Laufleistung



Seitenansicht - Schweller links



Seitenansicht - Schweller rechts



Fahrzeug - Typenschild/Fahrgestellnummer



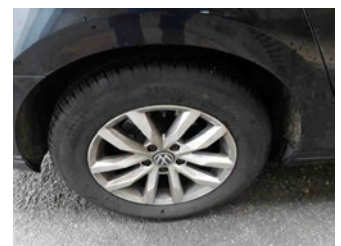
Räder - Rad montiert vorne links



Räder - Rad montiert vorne rechts



Räder - Rad montiert hinten links



Räder - Rad montiert hinten rechts



Innenraum - Mittelkonsole



Fahrzeug - Motorraum offen



Equipment - Boardmappe/ Securitybag



Innenraum - Kofferraum



Zustandsbericht

- Protokoll der Fahrzeugbewertung -

Berichts-Nr: 10301763
vom: 26.03.2026



Fahrzeug - abgegebene ZB1



Lackstärke Seitenwand hinten links



Fahrzeug - Serviceunterlagen /
Wartungsnachweis



Innenraum - vorne



Innenraum - hinten



Räder - Haltbarkeitsdatum
Tirefit



Innenraum -
Navigationsgerät/Radio

» Beschädigungsfotos

WERTMINDERNDE FAKTOREN

1 - Tür vorne links - Deformiert - Ersetzen



2 - Tür hinten links - Deformiert - Ersetzen



3 - Kotflügel vorne links - Deformiert - Ersetzen



4 - Seitenwand hinten links - Delle(n) und Kratzer - Instandsetzen + lackieren



5 - Stoßfänger hinten - Delle(n) und Kratzer - Instandsetzen + lackieren



6 - Vorbereitungszeit Karosserie - Lack Vorbereitung - Ausführen

7 - Schwellerverkleidung rechts - Kratzer - Smart Repair



8 - Stoßfänger vorne - Kratzer - Smart Repair



9 - Tür hinten rechts - Kratzer - Smart Repair



10 - Außenspiegel Gehäuse rechts - Kratzer - Smart Repair



11 - Dachholm rechts - Delle(n) - Kaltdrücken





Zustandsbericht

- Protokoll der Fahrzeugbewertung -

Berichts-Nr: 10301763
vom: 26.03.2026

12 - Tirefit - Abgelaufen - Ersetzen

