



Zustandsbericht

- Protokoll der Fahrzeugbewertung -

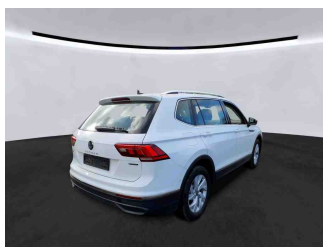
Berichts-Nr: 10335495
vom: 31.03.2026

» Übersicht

Auftrags-Nr: 1002384675
Besichtigt am: 31.03.2026 10:35
Berichts-Nr: 10335495
FIN: WVGZZZ5N9PM119282



Fahrzeugansicht - diagonal
vorne links



Fahrzeugansicht - diagonal
hinten rechts



Innenraum - Cockpit mit
Laufleistung



Zustandsbericht

- Protokoll der Fahrzeugbewertung -

Berichts-Nr: 10335495
vom: 31.03.2026

» Fahrzeugdaten

Fahrzeugkategorie:	Personenkraftwagen
Fahrzeugart:	SUV
Hersteller:	Volkswagen
Modell:	Tiguan
HSN / TSN:	0603 / CLE
Erstzulassungsdatum:	05.10.2023
Laufleistung:	118.463 km
Nachweis Kilometerstand:	Abgelesen
Farbe:	Pure White
Farbe Dach:	Pure White
Antriebsart:	Allrad
Motorisierung/Kraftstoff:	Diesel
Hubraum:	2.000 ccm
Leistung:	147 kW (200 PS)
Fahrzeuglänge:	
Fahrzeughöhe:	
Fahrzeugbreite:	
Zulässiges Gesamtgewicht:	
Radstand:	
Anzahl Achsen:	2
Zylinder:	4
Schadstoffklasse:	Euro 6
Anzahl Türen:	4
Anzahl Sitze:	5
Getriebe:	Automatik 7-Gang
Polsterart:	Alcantara
Interieurfarbe:	Titanschwarz/Titanschwarz/Schwarz/ Stormgrey
Anzahl vorhandene Schlüssel:	2

» Dokumente & Wartung

Nächste HU:	10.2026
Zulassungsbescheinigung (ZBT1 Original) vorhanden:	Nein
Zulassungsbescheinigung entgegengenommen:	Nein
Kennzeichen entgegengenommen:	Keine
Wartungsheft:	Digital
Wartungsnachweis:	Nicht prüfbar
Datum der letzten Wartung:	
Km-Stand bei letzter Wartung:	
Restlauf bis Service:	400 Tag(e)



Zustandsbericht

Berichts-Nr: 10335495
vom: 31.03.2026

- Protokoll der Fahrzeugbewertung -

» Fahrzeugausstattung

"Business Premium"-Paket inkl. Navigation	Dachreling silber eloxiert
"Easy Open & Close" - Heckklappe mit sensorgesteuerter Öffnung und Schließung, mit Fernentriegelung	Dämpfung hinten,Basis 1
"Easy Open & Close"-Paket mit Safe-Sicherung	Dämpfung vorn
12-V-Steckdose an der Mittelkonsole hinten und im Gepäckraum	Dekoreinlagen "Horizont Black" für Instrumententafel und Türverkleidungen vorn
2 LED-Leseleuchten vorn und 2 hinten	Diebstahlwarnanlage mit Innenraumüberwachung, Back-up-Horn und Abschleppschutz
2 USB-C-Schnittstellen vorn, 1 USB-C-Ladebuchse an der Mittelkonsole hinten; Ladeleistung bis zu 45 W	Diebstahlwarnanlage mit Safe-Sicherung
3 Kopfstützen hinten	Digital Cockpit Pro, mehrfarbig, verschiedene Info-Profile wählbar
4 Leichtmetallräder "Frankfurt" 7 J x 18	Digitaler Radioempfang DAB+
4-Zylinder-Dieselmotor 2,0 l	Diversity-Antenne für FM-Empfang
4-Zylinder-Dieselmotor 2,0 l TDI, 147 kW	Doppelkupplungsgetriebe DQ381
7-Gang-Automatikgetriebe oder DSG für Allrad Beachtung: Fam. EDF	Doppelton-Signalhorn
8 Lautsprecher	Drehstromgenerator 180 A
Abdeckungen für Leichtmetallräder	Dreipunkt-Automatiksicherheitsgurt für mittleren Rücksitzplatz
Abgasnorm EU6 AP	Dreipunkt-Automatiksicherheitsgurte mit Gurtstraffer für die äußeren Rücksitzplätze
Ablagefach mit Deckel auf der Instrumententafel	Dreipunkt-Automatiksicherheitsgurte vornmit Höheneinstellung und Gurtstraffer
Ablagefächer in der Dachkonsole	ECO-Funktion
Airbag für Fahrer und Beifahrer, mit Beifahrerairbag-Deaktivierung, inkl. Knie-Airbag auf Fahrer- & Beifahrerseite	Elektrische Luftzusatzheizung
Airstop®-Reifen 235/55 R 18, rollwiderstandsoptimiert	Elektronische Parkbremse inkl. Auto-Hold-Funktion
Allradantrieb 4MOTION	Elektronisches Stabilisierungsprogramm mit Gegenlenkunterstützung, ABS, ASR, EDS, MSR und Gespannstabilisierung
Anhängevorrichtung anklappbar, mit elektrischer Entriegelung	Entfall des Schriftzugs für die Motorbezeichnung auf der Gepäckraumklappe
App-Connect inkl. App-Connect Wireless für Apple CarPlay und Android Auto	Entfall Tire Mobility Set
Applikationen an Spiegeleinstell-, Fensterheberschaltern, Türzuziehgriffen	ergoActive Sitze vorn
Außenspiegel auf Fahrerseite asphärisch	ergoActive Sitze vorn höheneinstellbar, Sitz- und Lehnenneigung einstellbar, Oberschenkelauflage längs verschiebbar
Außenspiegel elektrisch einstell-, anklapp- und beheizbar, mit Beifahrerspiegelabsenkung	Fahrassistent "Travel Assist", Spurhalteassistent "Lane Assist" und "Emergency Assist"
Außenspiegel rechts, konvex	Fahrerassistentpaket "Plus", ohne "Side Assist" und Proaktives Insassenschutzsystem
Außenspiegelgehäuse silber lackiert	Fahrlichtschaltung automatisch, mit LED-Tagfahrlicht sowie "Coming home"- und "Leaving home"-Funktion
Automatische Distanzregelung ACC "stop & go", mit Geschwindigkeitsbegrenzer	Fahrprofilauswahl
Batterie 420A (70Ah)	Fahrzeuge mit besonderen Produktaufwertungsmaßnahmen
Batterie/Generator Kapazität Standard	Fahrzeugklassen-Differenzierung -55N-
Bauteilesatz ohne länderspezifische Bauvorschrift	Federbereich 05 nur Einbausteuerung keine Bedarfsprognose
Beifahrersitzlehne nicht umklappbar	Fernentriegelung für Rücksitzlehne
Bergabfahrassistent	Fernlichtassistent "Light Assist"
Betriebserlaubnis Nachtrag	Fertigungsablauf Mexiko
Betriebsspannung 12 V	Frontscheibe drahtlos beheizbar und infrarot-reflektierend
Bordliteratur in Deutsch (Deutschland)	Frontscheibe in Verbundsicherheitsglas, drahtlos beheizbar und infrarot-reflektierend
Bordwerkzeug	Fußgängererkennung
Chromleisten an den Seitenfenstern	
Dachhimmel	



Zustandsbericht

Berichts-Nr: 10335495
vom: 31.03.2026

- Protokoll der Fahrzeugbewertung -

Fußhebelwerk "Standard"	Nicht Heissland
Gepäcknetz	Nichtraucherausführung - Ablagefach und 12-V-Steckdose vorn
Gepäckraumabdeckung	Normal-Lackierung
Gepäckraumauskleidung in Textil	Notbremsassistent "Front Assist" (für automatische Distanzregelung ACC bis 210 km/h)
Gepäckraumbeleuchtung zusätzlich, herausnehmbar und als Taschenlampe nutzbar	Notruf-Service; keine Registrierung notwendig, Dienst ist bei Auslieferung aktiviert
Gepäckraumboden in 2 Stufen höheneinstellbar	Ohne 2. Batterie
Gewichtsbereich 17 nur Einbausteuerung keine Bedarfsprognose	Ohne Ablagenpaket/box
Halterung für Verbandkasten/Warndreieck	Ohne Aktivkohlebehälter mit SCR
Head-up-Display	Ohne alternativ-Antriebssystem
Innenspiegel automatisch abblendend	Ohne Ambientebeleuchtung außen
ISOFIX-Halteösen zur Befestigung von 2 Kindersitzen auf den Rücksitzen, auch für i-Size-Kindersitze	Ohne Aufkleber und Embleme
Kältemittel R1234yf	Ohne besondere Karosseriemaßnahmen
Kein Sonderfahrzeug, Standard-Ausführung	Ohne Dacheinsatz (Volldach)
Keine Aktionsausführung	Ohne Elektrische Lenksäulenverriegelung (ELV)
Kennzeichenbeleuchtung in LED-Technik	Ohne Feuerlöscher
Kennzeichenträger vorn und hinten (ECE)	Ohne Garagentoröffner
Klimaanlage "Air Care Climatronic" mit Aktiv-Kombifilter, Bedienelementen hinten und 3-Zonen-Temperaturregelung	Ohne Heckspoiler
Kombi-Instrument mit elektronischem Tachometer, Kilometer- und Tageskilometerzähler, Drehzahlmesser	Ohne Klappstisch an Vordersitzlehne
Komfortausstattung	Ohne Ladedose
Kopfairbagsystem für Front- und Fondpassagiere inkl. Seitenairbags vorn	Ohne Ländercode (kein DVD-Player im FZG)
Kraftstoffsystem Diesel	Ohne Nebelscheinwerfer
Kühlergrill	Ohne Scheinwerferreinigungsanlage
Kurzheck	Ohne Schubladen unter den Vordersitzen
Landesverkaufsprogramm Deutschland	Ohne Sitzbelüftung/Massagesitze
LED-Scheinwerfer	Ohne Spurwechselassistent
Leergewichtsbereich Standard	Ohne Trennwand
Lendenwirbelstützen vorn elektrisch einstellbar und mit Massagefunktion	Ohne Trittschutzfolie für Türeinstieg
Leuchte im Fußraum vorn	Ohne Überführungsausrüstung
Leuchtweitenregulierung	Ohne zus. Leuchten (Beleuchtungen innen)
Linkslenker	Ohne zus. Triebwerks-Unterschutz
Make-up-Spiegel beleuchtet in den Sonnenblenden	Ohne Zusatz-/Standheizung
Mit zusätzlichen Transportschutz- Maßnahmen	Ohne zusätzliche Bereifung
Mittelarmlehne vorn	Online-Dienst, mit OCU, mit Head Unit Codierung, ohne WFS-Verbund
Motorenstart Standard	Parklenkassistent "Park Assist" inkl. Einparkhilfe
Müdigkeitserkennung	Proaktives Insassenschutzsystem in Verbindung mit "Front Assist"
Multifunktionskamera	Radio
Multifunktionslenkrad in Leder, beheizbar, mit Schaltwippen	Radschrauben Standard
Navigationssystem "Discover Media" inkl. "Streaming & Internet"	Radstand
Navigationssystem "Discover Media" inkl. "Streaming & Internet"	Rechtsverkehr
Nebelschlussleuchte	Regensensor
	Regionscode " ECE " für Radio



Zustandsbericht

- Protokoll der Fahrzeugbewertung -

Berichts-Nr: 10335495
vom: 31.03.2026

Reifen ohne Festlegung der Reifenmarke
Reifenkontrollanzeige
Rückleuchten
Rücksitzbank asymmetrisch teilbar; längs verschieb- und klappbar; mit Durchlademöglichkeit und Mittelarmlehne
Schalthebelknauf in Leder
Scheibenbremsen hinten
Scheibenbremsen vorn
Scheibenwaschdüsen vorn automatisch beheizt
Schlüsselloses Schließ- und Startsystem "Keyless Access" mit Safe-Sicherung
Seitenschutzleiste
Serienkraftstoff-Erstbefüllung
Serviceanzeige 30000 km oder 2 Jahre (flexibel)
Servolenkung elektromechanisch, geschwindigkeitsabhängig geregelt
Sicherheitsoptimierte Kopfstützen vorn, längs- und höheneinstellbar
Sitzmittelbahnen der Vordersitze und der äußeren Rücksitzplätze in Mikrovlies "ArtVelours"
Spezielles Typschild für EG für M1-Pkw
Sprachbedienung
Stabilisator hinten
Stabilisator vorn
Standard-Klimazonen
Start-Stopp-System mit Bremsenergie-Rückgewinnung
Stoßfänger in Wagenfarbe, -unterteile schwarz
Telefonschnittstelle "Comfort" mit induktiver Ladefunktion
Textilfußmatten vorn und hinten
Top-Komfortsitze vorn
Trägerfrequenz 433,92 bis 434,42 MHz
Tür und Seitenverkleidung
Typrüfstand Deutschland
Umgebungsansicht "Area View" inkl. Rückfahrkamera "Rear View"
Variante co2
Verbandtasche, Warndreieck und Warnweste
Verkehrszeichenerkennung
Vorbereitet für "We Connect" und "We Connect Plus"
Vordersitze beheizbar
Wärmeschutzverglasung grün, seitlich und hinten
Warnleuchte für Waschwasserstand
Warnton und -leuchte für nicht angelegte Gurte vorn und hinten
Wartungsintervallverlängerung



Zustandsbericht

- Protokoll der Fahrzeugbewertung -

Berichts-Nr: 10335495
vom: 31.03.2026

» Bereifung

MONTIERTE BEREIFUNG

Hersteller	Ort	Position	Typ	Felge	Dimension	Profiltiefe
Continental	Vorne	Links	Sommer	Aluminium	235/55 R 18 100 V	3,0 mm
Continental	Vorne	Rechts	Sommer	Aluminium	235/55 R 18 100 V	3,0 mm
Continental	Hinten	Links	Sommer	Aluminium	235/55 R 18 100 V	4,0 mm
Continental	Hinten	Rechts	Sommer	Aluminium	235/55 R 18 100 V	4,0 mm

Reifen zulässig: Ja

Reifen verkehrssicher: Ja



Zustandsbericht

- Protokoll der Fahrzeugbewertung -

Berichts-Nr: 10335495
vom: 31.03.2026

» Wertmindernde Faktoren

Nr	Bauteil	Schadensbeschreibung	Reparaturempfehlung
1	Stoßfänger Ecke hinten links	Kratzer	Smart Repair
2	Außenspiegel Gehäuse links	Kratzer	Optische Wertminderung
3	Fußmatten	Riss	Ersetzen

» Gebrauchsspuren

Das Fahrzeug weist dem Alter, der Laufleistung und dem Einsatzzweck entsprechende Gebrauchsspuren auf.



Zustandsbericht

- Protokoll der Fahrzeugbewertung -

Berichts-Nr: 10335495
vom: 31.03.2026

» Merkantile Wertminderung

Vorschäden bekannt:	Nein
Vorschäden feststellbar:	Nein
Nachlackierungen vorhanden:	Nein
Lackschichtdickenmessung durchgeführt:	Ja - ohne Auffälligkeiten/Abweichungen

ERGEBNISSE DER LACKSCHICHTDICKENMESSUNG

Die Messwerte lagen im üblichen Bereich.

Pro Bauteil wurden mindestens 3 Messungen durchgeführt.



Zustandsbericht

Berichts-Nr: 10335495
vom: 31.03.2026

- Protokoll der Fahrzeugbewertung -

» Hinweise zum Zustandsbericht

Angaben zum Auftrag und zum Bewertungsumfang:

Es wurde der Auftrag erteilt, einen Zustandsbericht über das beschriebene Fahrzeug zu erstellen.

Die Fahrzeugzustandsbewertung erfolgte auftragsgemäß auf Basis der vom Auftraggeber vorgegebenen Standards für Fahrzeugbewertungen. Die Feststellungen im Einzelfall trifft der Sachverständige aufgrund eigener Sachkunde und nach eigenem sachverständigen Ermessen.

Fahrzeug-Identifizierung:

WVGZZZ5N9PM119282

FIN abgelesen und stimmt mit Unterlagen überein

Allgemeinzustand:

Mittelmäßiger Allgemeinzustand

Besichtigungsbedingungen:

Unzureichende Lichverhältnisse, Nässe

Hebebühne/Hubmittel benutzt:

Nein

Motorenlauf durchgeführt:

Ja

Fahrprobe durchgeführt:

Nein



Zustandsbericht

- Protokoll der Fahrzeugbewertung -

Berichts-Nr: 10335495
vom: 31.03.2026

» Sonstige Bemerkungen

Vorliegendes Exemplar wurde auf elektronischem Wege erzeugt. Es ist ohne Originalunterschrift gültig.



Zustandsbericht

- Protokoll der Fahrzeugbewertung -

Berichts-Nr: 10335495
vom: 31.03.2026

» Ansichtsfotos



Fahrzeugansicht - diagonal vorne links



Fahrzeugansicht - diagonal vorne rechts



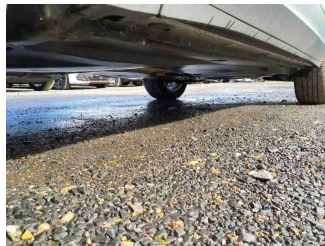
Fahrzeugansicht - diagonal hinten links



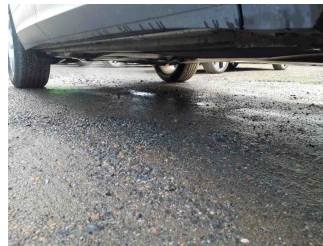
Fahrzeugansicht - diagonal hinten rechts



Innenraum - Cockpit mit Laufleistung



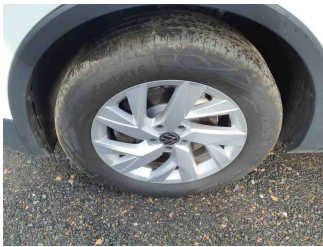
Seitenansicht - Schweller links



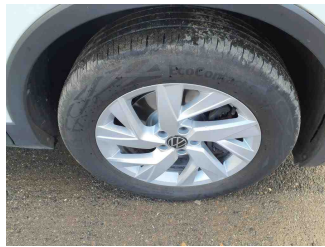
Seitenansicht - Schweller rechts



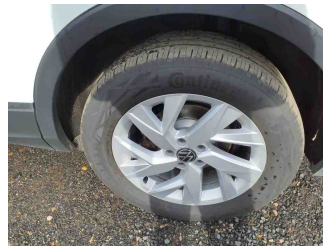
Fahrzeug - Typenschild/Fahrgestellnummer



Räder - Rad montiert vorne links



Räder - Rad montiert vorne rechts



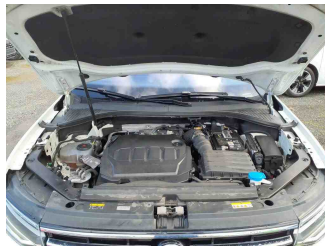
Räder - Rad montiert hinten links



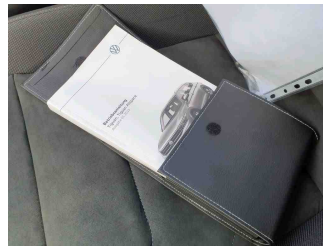
Räder - Rad montiert hinten rechts



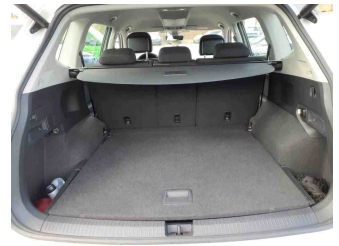
Innenraum - Mittelkonsole



Fahrzeug - Motorraum offen



Equipment - Boardmappe/ Securitybag



Innenraum - Kofferraum



Zustandsbericht

- Protokoll der Fahrzeugbewertung -

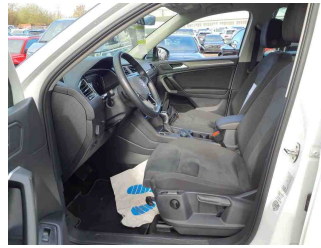
Berichts-Nr: 10335495
vom: 31.03.2026



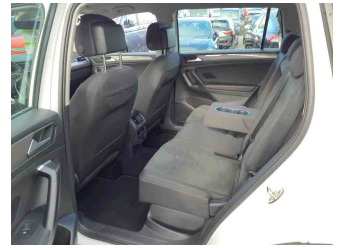
Equipment - Anhängerkupplung



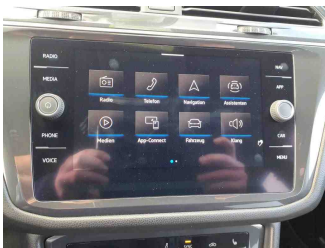
Fahrzeug - Serviceunterlagen /
Wartungsnachweis



Innenraum - vorne



Innenraum - hinten

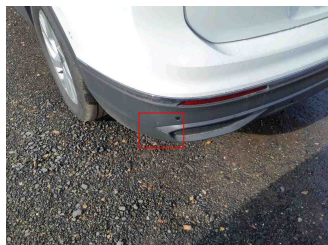


Innenraum -
Navigationsgerät/Radio

» Beschädigungsfotos

WERTMINDERNDE FAKTOREN

1 - Stoßfänger Ecke hinten links - Kratzer - Smart Repair



2 - Außenspiegel Gehäuse links - Kratzer - Optische Wertminderung



3 - Fußmatten - Riss - Ersetzen

