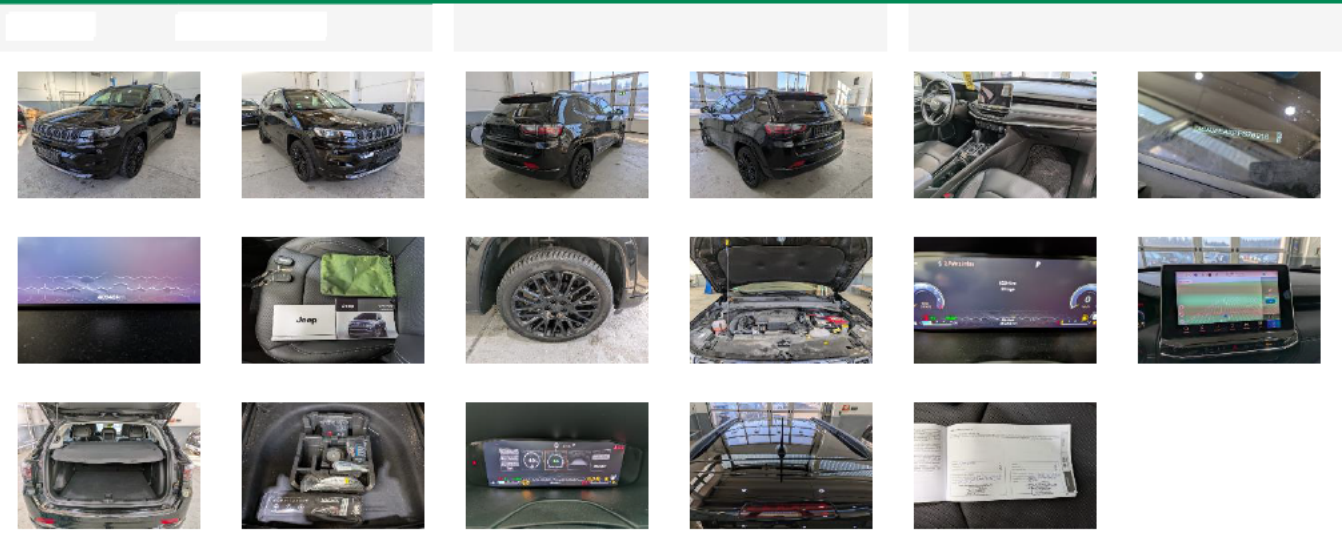


Fahrzeugdetails

Fahrgestell-Nr.	ZACNJEEAX PPS76916	Erstzulassung	20.12.2023	Außenfarbe	Unbekannt
Hersteller	JEEP	Kennzeichen		Lauffleistung	40 948 km
Modell	COMPASS 1.5I GSE T4 48V e-Hybrid S DCT	Fahrzeugzustand	Beschädigtes Fahrzeug		
Vorschaden vorhanden	Unbekannt	Höhe Vorschaden netto	-	Vorschaden kommentar	

Auftragsdaten



Lose Teile

Nothilfekit Reserverad	✓
Bordwerkzeug	✓
Wamdreieck	✓
Laderaumabdeckung	✓
Fußmatte HR	✓
Fußmatte HL	✓
Fußmatte VR	✓
Fußmatte VL	✓
Antenne	✗


Fahrzeugdokumente / Schlüssel









Betriebsanleitung	✓
Serviceheft	✓
Bordmappe komplett	✓
Ersatzschlüssel	✓
Schlüssel	✓
Schlüssel mit Fernbedienung	✓
Inspektion	✓

Reifen



Außenschäden

1 	Bauteil	Antenne	Reparaturzeit	0,10	Teilekosten	19,70€
	Position	-	Reparaturkosten	14,00€	Nettokosten	28,65€
	Beschreibung	Gebrochen	Lackierungszeit	-		
	Anmerkungen	-	Lackierungskosten	-		
			Pauschale	-		

2		Bauteil	Alufelge 19"	Reparaturzeit	0,50	Teilekosten	-
		Position	Vorne Rechts	Reparaturkosten	70,00€	Nettokosten	161,50€
		Beschreibung	Kratzer	Lackierungszeit	0,80		
		Anmerkungen	-	Lackierungskosten	120,00€		
			-	Pauschale	190,00€		
● ●							
3		Bauteil	Motorhaube	Reparaturzeit	2,50	Teilekosten	-
		Position	-	Reparaturkosten	350,00€	Nettokosten	297,50€
		Beschreibung	Delle	Lackierungszeit	-		
		Anmerkungen	-	Lackierungskosten	-		
			-	Pauschale	350,00€		
● ● ● ● ●							
4		Bauteil	Dachholm	Reparaturzeit	1,50	Teilekosten	-
		Position	Links	Reparaturkosten	210,00€	Nettokosten	306,00€
		Beschreibung	Delle	Lackierungszeit	1,00		
		Anmerkungen	-	Lackierungskosten	150,00€		
			-	Pauschale	-		
● ● ● ● ●							
5		Bauteil	Dachholm	Reparaturzeit	0,80	Teilekosten	-
		Position	Rechts	Reparaturkosten	112,00€	Nettokosten	222,70€
		Beschreibung	Delle	Lackierungszeit	1,00		
		Anmerkungen	-	Lackierungskosten	150,00€		
			-	Pauschale	-		
● ●							
6		Bauteil	Tür	Reparaturzeit	0,80	Teilekosten	-
		Position	Hinten Rechts	Reparaturkosten	112,00€	Nettokosten	95,20€
		Beschreibung	Delle	Lackierungszeit	-		
		Anmerkungen	-	Lackierungskosten	-		
			-	Pauschale	112,00€		
● ●							
7		Bauteil	Kotflügel	Reparaturzeit	0,60	Teilekosten	-
		Position	Hinten Rechts	Reparaturkosten	84,00€	Nettokosten	71,40€
		Beschreibung	Delle	Lackierungszeit	-		
		Anmerkungen	-	Lackierungskosten	-		
			-	Pauschale	84,00€		
● ●							
8		Bauteil	Dach	Reparaturzeit	3,00	Teilekosten	-
		Position	-	Reparaturkosten	420,00€	Nettokosten	357,00€
		Beschreibung	Delle	Lackierungszeit	-		
		Anmerkungen	-	Lackierungskosten	-		
			-	Pauschale	420,00€		
● ● ● ● ●							
9		Bauteil	Ganzjahresreifen 19"	Reparaturzeit	-	Teilekosten	190,00€
		Position	Vorne Rechts	Reparaturkosten	-	Nettokosten	161,50€
		Beschreibung	Schnitt	Lackierungszeit	-		
		Anmerkungen	-	Lackierungskosten	-		
			-	Pauschale	-		
● ●							

Sonstiges

10	Bauteil	Lackvorbereitung	Reparaturzeit	-	Teilekosten	-
	Position		- Reparaturkosten	-	Nettokosten	216,75€
	Beschreibung		- Lackierungszeit	1,70		
	Anmerkungen		- Lackierungskosten	255,00€		
			Pauschale	-		

Anmerkungen

Fahrzeug hat Hagelschaden

Geschätzte Reparaturkosten

Gesamt netto	1.918,20€
---------------------	------------------