

» Übersicht

Auftrags-Nr: 1002503067
Besichtigt am: 12.06.2026 13:43
Berichts-Nr: 10789580
FIN: WVVZZZE10PP512541



Fahrzeugansicht - diagonal
vorne links



Fahrzeugansicht - diagonal
hinten rechts



Innenraum - Cockpit mit
Laufleistung

» Fahrzeugdaten

Fahrzeugkategorie:	Personenkraftwagen
Fahrzeugart:	Kombi
Hersteller:	Volkswagen
Modell:	ID 3
HSN / TSN:	0603 / CKV
Erstzulassungsdatum:	09.04.2024
Laufleistung:	28.621 km
Nachweis Kilometerstand:	Abgelesen
Farbe:	Gletscherweiß Metallic
Farbe Dach:	Schwarz
Antriebsart:	Heckantrieb
Motorisierung/Kraftstoff:	Elektrisch
Hubraum:	
Leistung:	150 kW (205 PS)
Fahrzeuglänge:	
Fahrzeughöhe:	
Fahrzeugbreite:	
Zulässiges Gesamtgewicht:	
Radstand:	
Anzahl Achsen:	2
Zylinder:	
Schadstoffklasse:	
Anzahl Türen:	4
Anzahl Sitze:	5
Getriebe:	Automatik 1-Gang
Polsterart:	Alcantara
Interieurfarbe:	Dusty Grey Dark - Soul-Schwarz/ Soul-Schwarz - Dusty Grey Dark/ Schwarz/Schwarz
Anzahl vorhandene Schlüssel:	2

» Dokumente & Wartung

Nächste HU:	04.2027
Zulassungsbescheinigung (ZBT1 Original) vorhanden:	Ja
Zulassungsbescheinigung entgegengenommen:	Ja
Kennzeichen entgegengenommen:	Beide
Wartungsheft:	Digital
Wartungsnachweis:	Nicht prüfbar
Datum der letzten Wartung:	
Km-Stand bei letzter Wartung:	
Restlauf bis Service:	659 Tag(e)

» Fahrzeugausstattung

11 kW AC-Ladeleistung (Wechselstrom)	Einfassung des Infotainment-Displays und der zentralen Bedienelemente in Schwarz
2 USB-C-Schnittstellen vorn, 2 USB-C-Ladebuchsen an der Mittelkonsole hinten; Ladeleistung bis zu 45 W	Einton-Signalhorn
3 Rücksitze, Rücksitzlehne asymmetrisch geteilt umklappbar, mit Mittelarmlehne, Durchlademöglichkeit, 2 Becherhalter	Elektrische Luftzusatzheizung
4 Leichtmetallräder "Sanya" 7,5 J x 20 in Schwarz, Oberfläche glanzgedreht	Elektro-Motor Aggr.0EH.A
4+1 Lautsprecher	Elektro-Motor Systemleistung 150KW Grundmotor ist: N06/N07/TB7/T3D
Abbiegebremsfunktion und Ausweichunterstützung	Entfall des Schriftzugs für die Motorbezeichnung auf der Gepäckraumklappe
Abdeckungen für Leichtmetallräder	Entriegelung Heckklappe/Deckel hinten von außen
Adaptive Fahrwerksregelung DCC inkl. Fahrprofilwahl	ergoActive-Sitze vorn mit elektrischer Einstellung, Memory-Funktion und verschiebbarer Oberschenkelauflage
Airbag für Fahrer und Beifahrer, mit Beifahrerairbag-Deaktivierung	e-Sound
Airstop®-Reifen 215/45 R 20	Exterieurpaket "Plus"
Ambientebeleuchtung 30-farbig	Fahrassistent "Travel Assist", Spurhalteassistent "Lane Assist" und "Emergency Assist"
App-Connect inkl. App-Connect Wireless für Apple CarPlay und Android Auto	Fahrzeuge mit besonderen Produktaufwertungsmaßnahmen
Armaturentafel Standard	Fahrzeugklassen-Differenzierung -10A-
Armlehne für Vordersitze	Federbereich 04 nur Einbausteuerung keine Bedarfsprognose
Assistenzpaket "Plus" inkl. "IQ.DRIVE" mit "Travel Assist"	Fertigungsablauf Standard
Augmented-Reality-Head-up-Display	Frontscheibe in Verbundsicherheitsglas, wärme- und geräuschkämmend
Außenspiegel elektrisch einstell-, anklapp- und beheizbar, mit Beifahrerspiegelabsenkung	Gepäckraumboden
Außenspiegel Fahrerseite asphärisch, Beifahrerseite konvex	Getriebe für Elektroantrieb (1-Gang)
Außenspiegelgehäuse	Getriebe Übersetzung 11,530
Automatische Distanzregelung ACC "stop & go", mit Geschwindigkeitsbegrenzer	Gewichtsbereich 6 nur Einbausteuerung keine Bedarfsprognose
Batterie 320A (49Ah)	Heckantrieb
Bauteilesatz ohne länderspezifische Bauvorschrift	Hinterachsgewicht Standard
Betriebserlaubnis Nachtrag	Hochvolt-Batterie 62 kWh (brutto)
Betriebsspannung 12 V	Innenspiegel automatisch abblendend
Bordliteratur in Deutsch (Deutschland)	Interieurpaket Dunkel
Bordwerkzeug, Wagenheber und Tire Mobility Set: 12-Volt-Kompressor und Reifendichtmittel	IQ.LIGHT - LED-Matrix-Scheinwerfer mit automatischer Fahrlichtschaltung, Schlechtwetterlicht, Begrüßungsfunktion
Car2X	ISOFIX-Halteösen für Kindersitze auf den äußeren Rücksitzen sowie auf dem Beifahrersitz, i-Size-kompatibel
CCS-Ladedose	Kältemittel R744
Dachleiste sowie Lufteinlass und Schweller in Kontrastfarben	Kein Sonderfahrzeug, Standard-Ausführung
Dämpfung hinten	Keine Aktionsausführung
Dämpfung vorn	Kennzeichenträger vorn und hinten (ECE)
DC/DC Wandler 3,0 KW	Klimaanlage "Air Care Climatronic" mit Aktiv-Kombifilter, Standklimatisierung und 2-Zonen-Temperaturregelung
Diebstahlwarnanlage mit Innenraumüberwachung, Back-up-Horn und Abschleppschutz	Komfortpaket inkl. Telematik-Box als Vorbereitung zur freiwilligen Ausleitung und Analyse von Fahrzeugdaten
Digitaler Radioempfang DAB+	Kopfairbags vorn und hinten, Seitenairbags vorn, Center-Airbag
Diversity-Antenne für FM-Empfang	Kurzheck
Drehmoment 310 Nm Grundmotor ist: N06/N07/N10/T3U	Ladekabel Mode 3 Typ 2, 16 A
Dreipunkt-Automatischer Sicherheitsgurte vorn mit Gurtstraffer	Landesverkaufsprogramm Deutschland
Dynamischer Fernlichtassistent "Dynamic Light Assist" für LED-Matrix-Scheinwerfer	

LED-Rückleuchten mit dynamischer Blinkleuchte	Schlüsselloses Schließ- und Startsystem "Keyless Access", mit Safe-Sicherung
Leergewichtsbereich Standard	Seitenscheiben hinten und Heckscheibe abgedunkelt
Leiste zwischen den Scheinwerfern sowie Türgriffmulden beleuchtet	Serviceanzeige 2 Jahre (fest) ohne km Elektro-Fahrzeug
Lendenwirbelstützen vorn pneumatisch einstellbar, mit Massagefunktion	Sitzmittelbahnen der Vordersitze und der äußeren Rücksitzplätze in Mikrovlies "ArtVelours Eco"
Linkslenker	Softwareverbund Ausführung 11
Make-up-Spiegel beleuchtet in den Sonnenblenden	Spezielles Typschild für EG für M1-Pkw
Maximale DC-Ladeleistung (Gleichstrom) abhängig von der Antriebsbatterie	Sprachbedienung
Memory-Funktion für Parkassistent "Park Assist Plus"	Spurwechselassistent "Side Assist"
Mit besondere Anforderungen an die Lenksäulenverriegelung	Stabilisator hinten
Mittelkonsole mit beleuchtetem Ablagefach mit Rollo, 2 Becherhalter	Stabilisator vorn
Müdigkeitserkennung	Standard-Klimazonen
Multifunktionslenkrad in Ledernachbildung, beheizbar, mit Touch-Bedienung	Steuerung (werksintern)
Navigationssystem "Discover Pro"	Stoßfänger Standard
Netzladekabel für Haushalts-Steckdose	Telefonschnittstelle "Comfort" mit induktiver Ladefunktion
Notbremsassistent "Front Assist" mit Fußgänger- und Radfahrererkennung	Telematik-Box als Vorbereitung zur freiwilligen Ausleitung und Analyse von Fahrzeugdaten
Notruf-Service; keine Registrierung notwendig, Dienst ist bei Auslieferung aktiviert	Textilfußmatten vorn und hinten
o.b.Abgas	Transportschutzfolie (Mindestschutz) mit zus. Transportschutzmaßnahmen
Ohne besondere Karosseriemaßnahmen	Trommelbremsen hinten
Ohne Dekorfolien/Embleme	Tür und Seitenverkleidung
Ohne Fast Lane Modell	Typrüfland Deutschland
Ohne Stadt / Kreuzungsassistent	Umfeldbeleuchtung mit Logoprojektion
Ohne UNECE CS&SU	Umgebungsansicht "Area View" inkl. Rückfahrkamera "Rear View"
Ohne Vorbereitung für VTS (Vehicle-Tracing System)	UWB fähiges Land und Trägerfrequenz 433,92 bis 434,42Mhz
Online-Update-Fähigkeit ab ID.Software 2.1	Verbandtasche, Warndreieck und Warnweste
Panoramadach	Verkehrszeichenerkennung
Parkassistent "Park Assist Plus" inkl. Einparkhilfe	Vordersitze beheizbar
Pedale in Edelstahl, im "Play/Pause"-Design	Vorrichtung zur Befestigung eines Fahrradträgers für Anhängervorrichtungen, abnehmbar
Plattformgruppenklasse 1	Wärmepumpe zur Reichweitenoptimierung
Pro	Wärmepumpe zur Reichweitenoptimierung
Proaktives Insassenschutzsystem in Verbindung mit "Front Assist"	Warnton und -leuchte für nicht angelegte Gurte vorn und hinten
Progressivlenkung	Winterräder(zusätzlich), 4 Stahlräder 7,5 J x 18, Winterreifen 215/55 R 18 T
Radio "Ready 2 Discover Max"	Zellmodul A
Radsicherungen mit erweitertem Diebstahlschutz	
Rechtsverkehr	
Regensensor	
Regionscode " ECE " für Radio	
Reifenkontrollanzeige	
Sanya 7,5 J x 20 in Schwarz / glanzgedreht, Airstop®-Reifen 215/45 R 20	
Scheibenbremsen vorn	
Scheibenwaschdüsen vorn automatisch beheizt	

» Bereifung

MONTIERTE BEREIFUNG

Hersteller	Ort	Position	Typ	Felge	Dimension	Profiltiefe
Continental	Vorne	Links	Sommer	Aluminium	215/45 R 20 95 T	5,0 mm
Continental	Vorne	Rechts	Sommer	Aluminium	215/45 R 20 95 T	5,0 mm
Continental	Hinten	Links	Sommer	Aluminium	215/45 R 20 95 T	4,0 mm
Continental	Hinten	Rechts	Sommer	Aluminium	215/45 R 20 95 T	5,0 mm

Reifen zulässig: Ja

Reifen verkehrssicher: Ja

ZUSÄTZLICHE BEREIFUNG

Hersteller	Ort	Position	Typ	Felge	Dimension	Profiltiefe
Goodyear			Winter	Stahl	215/55 R 18 95 T	7,0 mm
Goodyear			Winter	Stahl	215/55 R 18 95 T	7,0 mm
Goodyear			Winter	Stahl	215/55 R 18 95 T	7,0 mm
Goodyear			Winter	Stahl	215/55 R 18 95 T	7,0 mm

Reifen zulässig: Ja

Reifen verkehrssicher: Ja

ERSATZ-/NOTRAD & ZUBEHÖR

Bordwerkzeug vorhanden: Ja

Tirefit vorhanden: Ja

Tirefit Ablaufdatum: 06.2027

Kompressor vorhanden: Ja

» Wertmindernde Faktoren

Nr	Bauteil	Schadensbeschreibung	Reparaturempfehlung
1	Alufelge glanzgedreht hinten rechts	Kratzer	Ersetzen Sicherheitsrelevanter Schaden
2	Reifen hinten rechts	Riss	Ersetzen

» Gebrauchsspuren

Nr	Bauteil	Schadensbeschreibung	Reparaturempfehlung
1	Alufelge glanzgedreht vorne rechts	Kratzer	Akzeptabel (Gebrauchsspur)

» Merkantile Wertminderung

Unfallfahrzeug:	Ja
Vorschäden bekannt:	Nein
Vorschäden feststellbar:	Ja
Nachlackierungen vorhanden:	Ja
Nachlackierungen professionell ausgeführt:	Ja
Lackschichtdickenmessung durchgeführt:	Ja - mit Auffälligkeiten/Abweichungen

ERGEBNISSE DER LACKSCHICHTDICKENMESSUNG

Bauteil	Lack (μm)
Lackschichtdicke Tür vorne links (μm)	240,0
Lackschichtdicke Tür hinten links (μm)	170,0
Lackschichtdicke Seitenwand hinten rechts (μm)	180,0
Lackschichtdicke Kotflügel vorne rechts (μm)	180,0
Pro Bauteil wurden mindestens 3 Messungen durchgeführt.	

» Hinweise zum Zustandsbericht

Angaben zum Auftrag und zum Bewertungsumfang:

Es wurde der Auftrag erteilt, einen Zustandsbericht über das beschriebene Fahrzeug zu erstellen.

Die Fahrzeugzustandsbewertung erfolgte auftragsgemäß auf Basis der vom Auftraggeber vorgegebenen Standards für Fahrzeugbewertungen. Die Feststellungen im Einzelfall trifft der Sachverständige aufgrund eigener Sachkunde und nach eigenem sachverständigen Ermessen.

Fahrzeug-Identifizierung:

WVWZZZE10PP512541

FIN abgelesen und stimmt mit Unterlagen überein

Allgemeinzustand:

Gepflegter Allgemeinzustand

Besichtigungsbedingungen:

Ausreichend

Hebebühne/Hubmittel benutzt:

Ja

Motorenlauf durchgeführt:

Ja

Fahrprobe durchgeführt:

Nein

» Sonstige Bemerkungen

Vorliegendes Exemplar wurde auf elektronischem Wege erzeugt. Es ist ohne Originalunterschrift gültig.

» Ansichtsfotos



Fahrzeugansicht - diagonal vorne links



Fahrzeugansicht - diagonal vorne rechts



Fahrzeugansicht - diagonal hinten links



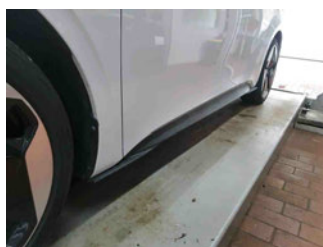
Fahrzeugansicht - diagonal hinten rechts



Innenraum - Cockpit mit Laufleistung



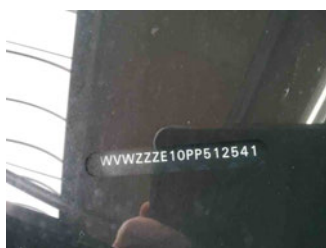
Equipment - Bordwerkzeug



Seitenansicht - Schweller links



Seitenansicht - Schweller rechts



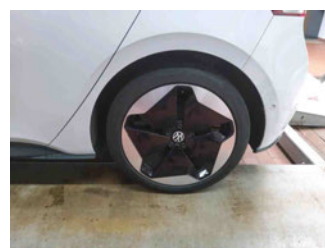
Fahrzeug - Typenschild/Fahrgestellnummer



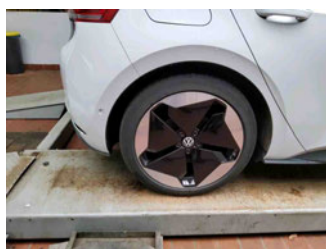
Räder - Rad montiert vorne links



Räder - Rad montiert vorne rechts



Räder - Rad montiert hinten links



Räder - Rad montiert hinten rechts



Räder - Rad beiliegend #1



Räder - Rad beiliegend #2



Räder - Rad beiliegend #3



Räder - Rad beiliegend #4



Innenraum - Mittelkonsole



Fahrzeug - Motorraum offen



Equipment - Boardmappe/
Securitybag



Innenraum - Kofferraum



Fahrzeug - abgegebene ZB1



Equipment - Ladeequipment



Equipment - Anhängerkupplung



Lackstärke Tür hinten links



Lackstärke Tür vorne links



Lackstärke Seitenwand hinten
rechts



Lackstärke Kotflügel vorne
rechts



Fahrzeug - Serviceunterlagen /
Wartungsnachweis



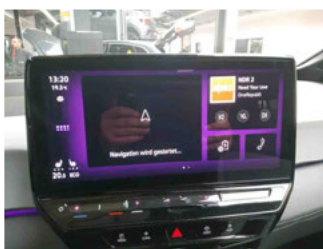
Innenraum - vorne



Innenraum - hinten



Räder - Haltbarkeitsdatum
Tirefit



Innenraum -
Navigationsgerät/Radio

» Beschädigungsfotos**WERTMINDERNDE FAKTOREN**

1 - Alufelge glanzgedreht hinten rechts - Kratzer - Ersetzen
Sicherheitsrelevanter Schaden



2 - Reifen hinten rechts - Riss - Ersetzen

**GEBRAUCHSPUREN**

1 - Alufelge glanzgedreht vorne rechts - Kratzer - Akzeptabel (Gebrauchsspur)

