

GKK Gutachten GmbH
 Theodorstr. 180, 40472 Düsseldorf

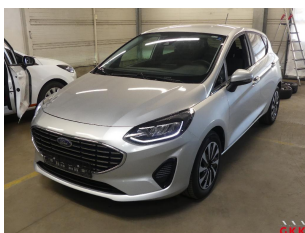
GKK Gutachten GmbH

Raiffeisen-Impuls Fuhrparkmanagement
 GmbH & Co. KG

Theodorstr. 180
 40472 Düsseldorf

Tel.: 0211 6878060
 www.gkk-gutachten.de
 Email: info@gkk-gutachten.de

Wertgutachten



Vorgang

Ihr Auftrag vom	10.06.2026 durch Raiffeisen-Impuls Fuhrparkmanagement GmbH & Co. KG
Besichtigungsort	36272 Niederaula, Industriestraße 11
Besichtigungsdatum	26.06.2026
Referenznummern	0002065628

Fahrzeugdaten / Technische Daten

Fahrzeugident.-Nr.	WF0JXXGAHJME76170		
Fahrzeugart	PKW - Schräghecklimousine	Farbton / Lackart	Silber / 2-Schicht metallic
Hersteller	Ford	Nächste HU	05/2027
Typ / Verkaufsbez.	Fiesta 1.0 EcoBoost M-Hybrid Titanium	Laufleistung abgelesen	89.616 km
Erstzulassung	30.05.2022	Emissionsklasse	keine Angabe
Getriebe / Gänge	Manuell / 6	Sitzplätze / Türen	5 / 5
Achsen / angetrieben	2 / 1	Anzahl Besitzer	keine Angabe
Motorart	Reihenmotor / Benzin	Hubraum / Nennleistung	999 ccm / 92 KW
Antriebsart	Frontantrieb		

Fahrzeugdaten wurden gemäß den zur Verfügung gestellten Unterlagen entnommen.

Montierte Räder:					
Position	Reifenart	Felgenart	Hersteller	Dimension	Profiltiefe
vorn links	Sommerreifen	Stahlrad	Pirelli	195/60 R15 88V	7 mm
vorn rechts	Sommerreifen	Stahlrad	Pirelli	195/60 R15 88V	7 mm
hinten rechts	Sommerreifen	Stahlrad	Continental	195/60 R15 88V	6 mm
hinten links	Sommerreifen	Stahlrad	Continental	195/60 R15 88V	6 mm

Reservebereifung: TireFit

Beiliegende Räder:					
Position	Reifenart	Felgenart	Hersteller	Dimension	Profiltiefe
Rad 1	Winterreifen	Stahlrad	Michelin	195/60 R15 88T M+S	8 mm
Rad 2	Winterreifen	Stahlrad	Michelin	195/60 R15 88T M+S	8 mm
Rad 3	Winterreifen	Stahlrad	Michelin	195/60 R15 88T M+S	6 mm
Rad 4	Winterreifen	Stahlrad	Michelin	195/60 R15 88T M+S	6 mm

Allgemeines / Zustand	
✓ Fahrzeug ist fahrbereit	✗ Unterbodenkontrolle durchgeführt
✗ Fahrzeug ist zugelassen	✓ Hauptschlüssel vorhanden (Anzahl: 2)
✓ Batterie ist betriebsbereit	✗ Nebenschlüssel vorhanden (Anzahl: 0)
✓ Serviceheft vorhanden	✓ Rangierfahrt durchgeführt.
✗ Probefahrt durchgeführt.	✗ Ladekabel vorhanden
✗ Anhängerkupplung vorhanden	✗ Bordwerkzeug vorhanden

Kundendienst laut Serviceheft am 06.12.2024 bei km 60.609.

Funktionsfähigkeit / Auffälligkeiten	
✓ Motor startet eigenständig	✓ Schließanlage (ZV) funktionsfähig
✓ Lichtanlage funktionsfähig	⊖ Schiebedach oder Verdeck funktionsfähig
✓ Fensterheber funktionsfähig	✓ Entertainment (Radio, Navigationssystem) funktionsfähig
✓ Kombiinstrument und Fahrzeuganzeigen	

Fahrzeugzustand	
✗ verschmutzt	✗ nass
✗ Eis	✗ Schnee

Fahrzeugstandort	
✗ unzureichende Lichtverhältnisse	✗ Lichtblendung (Besichtigung im Freien)
✗ Dunkelheit	✗ Fahrzeug eingeschränkt zugänglich

Legende : ✓ Ja ✗ Nein ○ Nicht prüfbar ⊖ Nicht vorhanden

Vorschaden	Der Vorschaden wurde fach- und sachgerecht behoben	Feststellung
Keine festgestellt.		

Anmerkungen

Die Erstzulassungsdaten wurden gemäß den Vorgaben des Auftraggebers übernommen.
Zum Besichtigungszeitpunkt lagen keine ZB Teil I, keine Daten zur Erstzulassung sowie keine Angaben zur Anzahl der Besitzer vor
Das Fahrzeug weist innen und außen alters-, nutzungs- und laufleistungsanaloge Gebrauchsspuren auf.

Ausstattung gemäß VIN-Abfrage

Serienausstattung (nicht verifiziert)			
Airbag Beifahrerseite abschaltbar		Ambiente-Beleuchtung vorn (LED)	
Anti-Blockier-System (ABS)		Audiosystem: Radio mit Ford SYNC (AppLink und Touchscreen)	
Radioempfang digital (DAB)		Audiobedienung am Lenkrad	
6 Lautsprecher		Vorrüstung Mobiltelefon/Handy mit Bluetooth-/USB-Schnittstelle	
AUX-IN-Anschluss		Farbdisplay (8 Zoll)	
Außenspiegel elektr. verstellbar		Außenspiegel Wagenfarbe	
Blinkleuchte in Außenspiegel integriert		Bord-/Verbrauchscomputer	
Brillenfach in Dachhimmel / Dachkonsole integriert		Dachspoiler Wagenfarbe	
Eco-Anzeige für verbrauchoptimiertes Fahren (EcoCoach)		Schaltpunktanzeige	
Einparkhilfe hinten		Elektr. Bremskraftverteilung (EBD)	
Elektron. Stabilitäts-Programm (ESP)		Energierückgewinnung (Smart Regenerative Charging)	
Fahrassistenz-System: Berganfahr-Assistent (Hill-Holder)		Fahrassistenz-System: Notbrems-Assistent	
Fahrassistenz-System: Sicherheitssystem SYNC mit automatischem Notruf		Fahrassistenz-System: Spurhalteassistent mit Müdigkeitserkennungs-Sensor	
Fahrassistenz-System: Verkehrsschildassistent		Farbdisplay für Bordcomputer	
Fensterheber elektrisch vorn + hinten mit Komfortschließung		Fußmatten Velours - vorn	
Geschwindigkeits-Regelanlage (Tempomat)		Getriebe 6-Gang - Typ: 6MX65	
Innenraumfilter: Staub- und Pollenfilter		Intelligent Protection System (IPS)	
Airbag Fahrer-/Beifahrerseite		Kopf-Schulter-Airbag vorn und hinten	
Seitenairbag vorn		3-Punkt-Sicherheitsgurt hinten	
Gurtstraffer		Isofix-Aufnahmen für Kindersitz	
Karosserie: 5-türig		Klimaautomatik	
Kopfstützen hinten mechan. verstellbar (3 Stück)		Lenkrad (Leder 3-Speichen)	
Lenksäule (Lenkrad) höhen-/längsverstellbar		Leseleuchte vorn	
Mild-Hybrid 92 kW (Motor 1,0 Ltr. - 92 kW EcoBoost)		Mittelarmlehne vorn mit Staufach und 12V-Anschluß	
Mittelkonsole mit Armlehne		Getränkehalter vorn	
Modellpflege		My Key (2. Fahrzeugschlüssel programmierbar)	
Reifen-Reparaturkit		Reifendruck-Kontrollsystem	
Rücksitz geteilt		Rücksitzlehne klappbar	
Schadstoffarm nach Abgasnorm Euro 6		Schadstoffarm nach Abgasnorm Euro 6d	
Scheinwerfer LED		Heckleuchten LED	
Tagfahrlicht LED		Scheinwerfer mit Ausschaltverzögerung	
Scheinwerfer mit Begrüßungsfunktion		Scheinwerfer-Assistent mit Tag-/Nachtsensor	
Servolenkung elektrisch		Sitz vorn links höhenverstellbar	
Sonnenblende links mit Spiegel		Sonnenblende rechts mit Spiegel	
Sportsitze vorn		Start/Stop-Anlage	
Stoßfänger Wagenfarbe		Türgriffe außen Wagenfarbe	
Verglasung getönt		Warnanlage für Sicherheitsgurte hinten	
Zentralverriegelung mit Fernbedienung		Zierleisten unterhalb Seitenscheiben Chrom-Dekor	
Sonderausstattung (verifiziert)			
Metallic-Lackierung	✓	Sicherheits-Paket	✓
Intelligenter Geschwindigkeits-Begrenzer	✓	Verglasung hinten abgedunkelt (Privacy Glass)	✓
Winter-Paket	✓	Frontscheibe heizbar	✓
Sitzheizung vorn	✓	Lenkrad heizbar	✓

Wertbeeinflussende Faktoren

Seite links (Angaben ohne MwSt.)	Reparaturkosten	MW
Seitenwand links, beschädigt, instand setzen - lackieren (Bild 18, Bild 19, Bild 20)	765,99 €	457,19 €
Seite rechts (Angaben ohne MwSt.)	Reparaturkosten	MW
Spiegelgehäuse rechts Blinker, zerbrochen, ersetzen (Bild 16, Bild 17)	70,14 €	38,58 €
Ohne Zuordnung (Angaben ohne MwSt.)	Reparaturkosten	MW
Inspektion groß Kleinwagen, fällig, durchführen (Bild 15)	611,57 €	611,57 €
Frontscheibe, Steinschlag, Gebrauchsspur	0,00 €	0,00 €
Fahrzeug Front, Steinschlag, Gebrauchsspur	0,00 €	0,00 €

Bei der Berechnung der einzelnen Beträge wurde für die Lackiervorbereitung ein Gesamtbetrag von 442,23 EUR berücksichtigt und auf die Lackierpositionen verteilt.

Wertermittlung (bezogen auf den Besichtigungszeitpunkt, Angaben ohne MwSt)

Reparaturkosten	1.447,70 €
Minderwert	1.107,34 €
Händlereinkaufspreis	7.675,00 €
Händlerverkaufspreis	9.075,00 €

Besichtigungsbedingungen

Bei dieser Besichtigung wurde eine äußere Inaugenscheinnahme am undemontierten Fahrzeug unter Berücksichtigung der vorgefundenen Besichtigungsbedingungen durchgeführt. Es werden keinerlei Eigenschaften von nicht geprüften oder nur eingeschränkt prüfbaren Bereichen des Fahrzeugs zugesichert.

Minderwert

Die festgesetzten Beträge für den Minderwert „MW“ entsprechen nicht den Reparaturkosten für die aufgeführten Beschädigungen sondern orientieren sich an Fahrzeugalter und Laufleistung.

Bei der Ermittlung des ausgewiesenen Fahrzeugwertes fanden diese Werte Verwendung. Berücksichtigt wurden nur überdurchschnittliche Beschädigungen.

Dieses Dokument enthält im Anhang die Fotodokumentation mit 20 Fotos.

Staubach-Beulig, Chris

Der Sachverständige, 29.06.2026

Fotoanlage



Bild 1



Bild 2

Fotoanlage



Bild 3



Bild 4

Fotoanlage



Bild 5



Bild 6

Fotoanlage



Bild 7



Bild 8

Fotoanlage



Bild 9



Bild 10

Fotoanlage



Bild 11

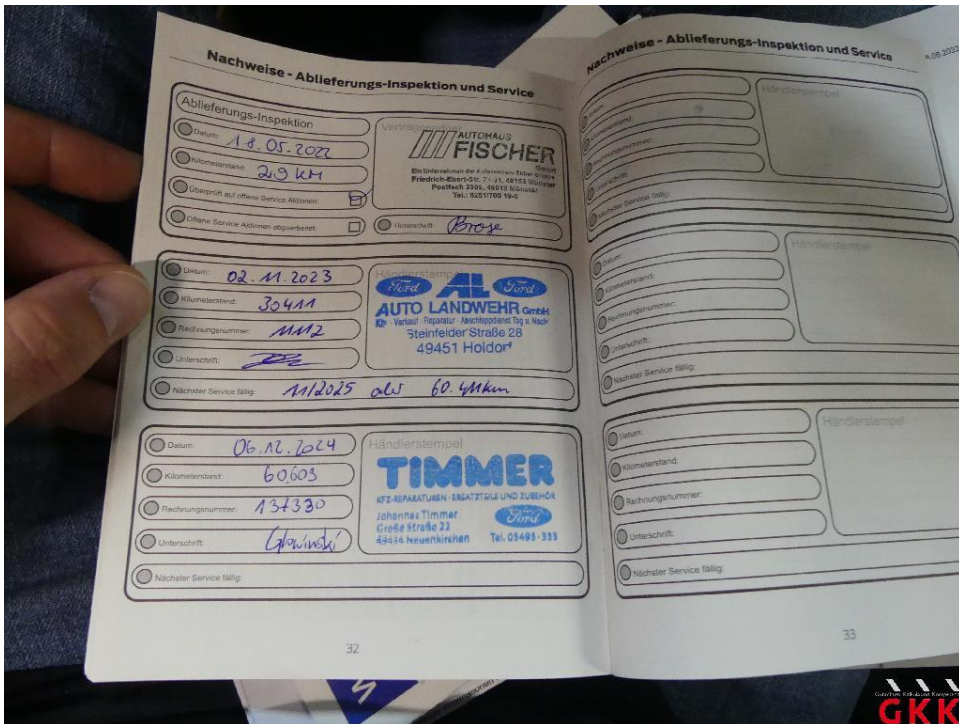


Bild 12

Fotoanlage



Bild 13



Bild 14

Fotoanlage



Bild 15 Inspektion groß, Kleinwagen, fällig, durchführen



Bild 16 Spiegelgehäuse rechts, Blinker, zerbrochen, ersetzen

Fotoanlage



Bild 17 Spiegelgehäuse rechts, Blinker, zerbrochen, ersetzen

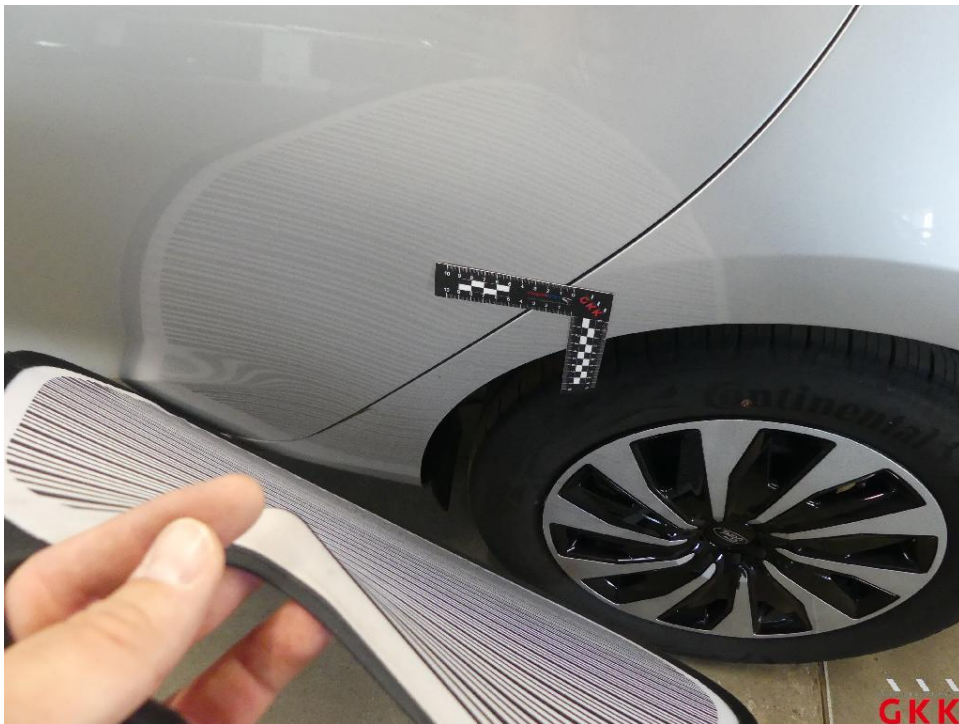


Bild 18 Seitenwand links, beschädigt, instand setzen - lackieren

Fotoanlage

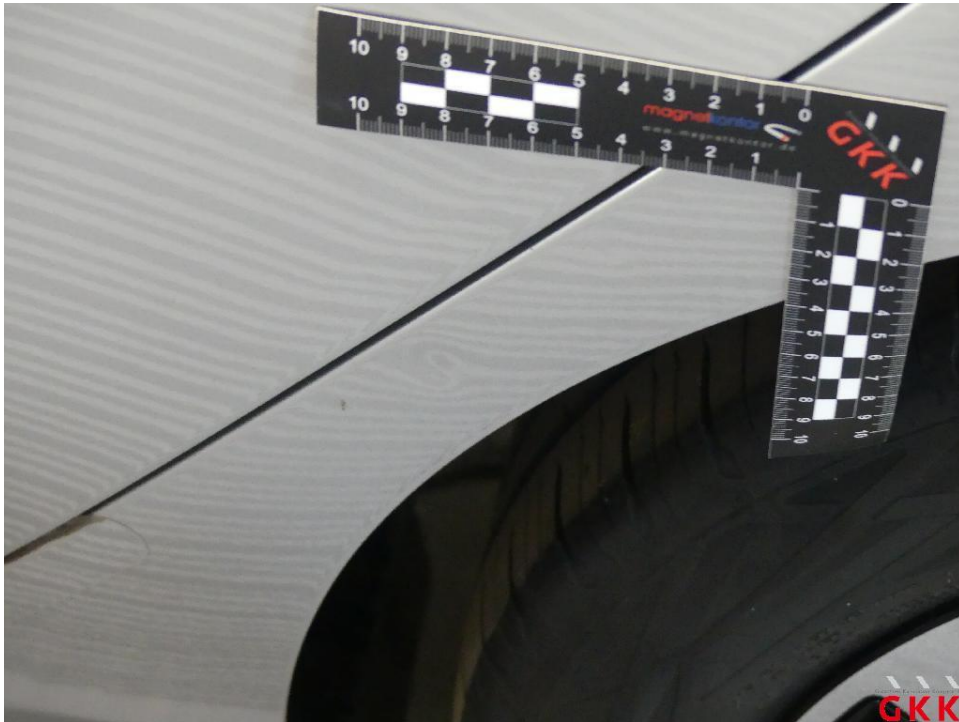


Bild 19 Seitenwand links, beschädigt, instand setzen - lackieren

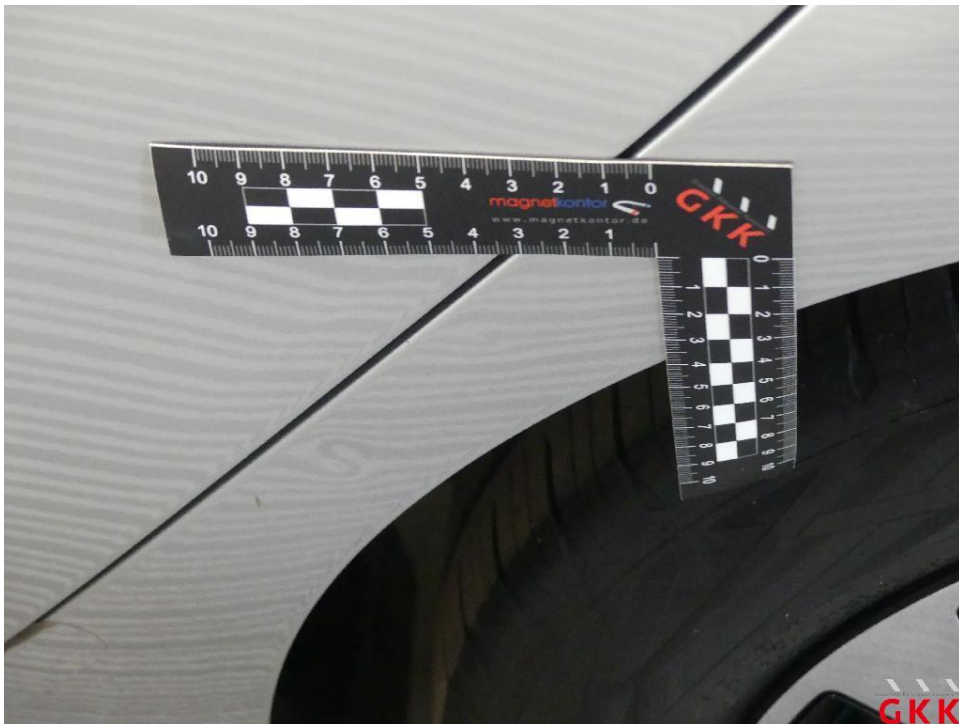


Bild 20 Seitenwand links, beschädigt, instand setzen - lackieren