

GKK Gutachten GmbH  
 Theodorstr. 180, 40472 Düsseldorf

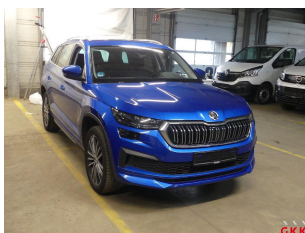
Raiffeisen-Impuls Fuhrparkmanagement  
 GmbH & Co. KG

GKK Gutachten GmbH

Theodorstr. 180  
 40472 Düsseldorf

Tel.: 0211 6878060  
 www.gkk-gutachten.de  
 Email: info@gkk-gutachten.de

## Wertgutachten



### Vorgang

<b>Ihr Auftrag vom</b>	11.06.2026 durch Raiffeisen-Impuls Fuhrparkmanagement GmbH & Co. KG
<b>Besichtigungsort</b>	36272 Niederaula, Industriestraße 11
<b>Besichtigungsdatum</b>	29.06.2026
<b>Referenznummern</b>	0002057480

### Fahrzeugdaten / Technische Daten

<b>Fahrzeugident.-Nr.</b>	<b>TMBLN9NSXP8020782</b>		
<b>Fahrzeugart</b>	PKW - SUV / Geländewagen	<b>Farbton / Lackart</b>	Blau / 2-Schicht metallic
<b>Hersteller</b>	Skoda	<b>Nächste HU</b>	keine Angabe
<b>Typ / Verkaufsbez.</b>	Kodiaq 2.0 TDI L&K 4x4	<b>Laufleistung abgelesen</b>	91.685 km
<b>Erstzulassung</b>	18.11.2022	<b>Emissionsklasse</b>	Euro 6
<b>Getriebe / Gänge</b>	Automatik / 7	<b>Sitzplätze / Türen</b>	5 / 5
<b>Achsen / angetrieben</b>	2 / 2	<b>Anzahl Besitzer</b>	keine Angabe
<b>Motorart</b>	Reihenmotor / Diesel	<b>Hubraum / Nennleistung</b>	1.968 ccm / 147 KW
<b>Antriebsart</b>	Allradantrieb		

Fahrzeugdaten wurden gemäß den zur Verfügung gestellten Unterlagen entnommen.

<b>Montierte Räder:</b>					
Position	Reifenart	Felgenart	Hersteller	Dimension	Profiltiefe
vorn links	Sommerreifen	Leichtmetallrad	Hankook	235/50 R19 99V	6 mm
vorn rechts	Sommerreifen	Leichtmetallrad	Hankook	235/50 R19 99V	6 mm
hinten rechts	Sommerreifen	Leichtmetallrad	Hankook	235/50 R19 99V	7 mm
hinten links	Sommerreifen	Leichtmetallrad	Hankook	235/50 R19 99V	7 mm
Reservebereifung: Notrad					

<b>Beiliegende Räder:</b>					
Position	Reifenart	Felgenart	Hersteller	Dimension	Profiltiefe
Rad 1	Winterreifen	Leichtmetallrad	Continental	235/50 R19 99H M+S	5 mm
Rad 2	Winterreifen	Leichtmetallrad	Continental	235/50 R19 99H M+S	5 mm
Rad 3	Winterreifen	Leichtmetallrad	Continental	235/50 R19 99H M+S	8 mm
Rad 4	Winterreifen	Leichtmetallrad	Continental	235/50 R19 99H M+S	8 mm

<b>Allgemeines / Zustand</b>	
✓ Fahrzeug ist fahrbereit	✗ Unterbodenkontrolle durchgeführt
✗ Fahrzeug ist zugelassen	✓ Hauptschlüssel vorhanden (Anzahl: 2)
✓ Batterie ist betriebsbereit	✗ Nebenschlüssel vorhanden (Anzahl: 0)
✗ Serviceheft vorhanden	✓ Rangierfahrt durchgeführt.
✗ Probefahrt durchgeführt.	✗ Ladekabel vorhanden
✓ Anhängerkupplung vorhanden	✓ Bordwerkzeug vorhanden
Keine Kundendienstnachweise vorhanden	

<b>Funktionsfähigkeit / Auffälligkeiten</b>	
✓ Motor startet eigenständig	✓ Schließanlage (ZV) funktionsfähig
✓ Lichtanlage funktionsfähig	✓ Schiebedach oder Verdeck funktionsfähig
✓ Fensterheber funktionsfähig	✓ Entertainment (Radio, Navigationssystem) funktionsfähig
✓ Kombiinstrument und Fahrzeuganzeigen	

<b>Fahrzeugzustand</b>	
✗ verschmutzt	✗ nass
✗ Eis	✗ Schnee

<b>Fahrzeugstandort</b>	
✗ unzureichende Lichtverhältnisse	✗ Lichtblendung (Besichtigung im Freien)
✗ Dunkelheit	✗ Fahrzeug eingeschränkt zugänglich

Legende :    ✓ Ja            ✗ Nein            ○ Nicht prüfbar            ⊖ Nicht vorhanden

Vorschaden	Der Vorschaden wurde fach- und sachgerecht behoben	Feststellung
Frontscheibe	Ja	

**Anmerkungen**

Die Erstzulassungsdaten wurden gemäß den Vorgaben des Auftraggebers übernommen.  
Zum Besichtigungszeitpunkt lagen keine ZB Teil I, keine Unterlagen zur Fälligkeit von HU/AU, keine Fahrzeugdaten, keine Daten zur Erstzulassung sowie keine Angaben zur Anzahl der Besitzer vor.

## Ausstattung gemäß VIN-Abfrage

Serienausstattung (nicht verifiziert)	
3. Bremsleuchte	Ablagetasche an Vordersitzlehnen
Airbag Beifahrerseite	Airbag Beifahrerseite abschaltbar
Airbag Fahrerseite	Ambiente-Beleuchtung LED
Anti-Blockier-System (ABS)	Antriebs-Schlupfregelung (ASR)
Antriebsart: Allradantrieb	Außenspiegel elektr. anklappbar, alle Spiegel mit Abblendautomatik
Innenspiegel mit Abblendautomatik	Außenspiegel elektr. verstell- und heizbar, beide
Außenspiegel Wagenfarbe	Bremsassistent
Bremsenergierückgewinnung	Dachreling eloxiert
Chromzierleisten an Seitenfenstern	Durchladeeinrichtung (Mittelarmlehne hinten)
Edelstahlpedale Sportdesign	Einparkhilfe vorn und hinten
Elektron. Querdifferentialsperre (XDS)	Elektron. Stabilitäts-Programm (ESP)
Fahrassistenz-System: Auffahrwarnsystem mit City-Notbremsfunktion (Frontradar-Assistent)	Fahrassistenz-System: Autom. Distanzregelung (ACC) mit Frontradar-Assistent (bis 210 km/h)
Fahrassistenz-System: Berganfahr-Assistent (Hill-Holder)	Fahrassistenz-System: Einschaltautomatik für Fahrlicht (Fahrlichtassistent)
Fahrassistenz-System: Multikollisionsbremse (Multi Collision Brake)	Fahrassistenz-System: Spurwechselassistent (Blind Spot Detection)
Fahrassistenz-System: Totwinkel-Assistent mit Auspark-Assistent	Fensterheber elektrisch vorn + hinten
Fernbedienung für Zentralverriegelung	Fußraumbeleuchtung vorn und hinten
Gepäck-/Laderaumabdeckung	Getriebe 7-Gang - Doppelkupplungsgetriebe DSG
Gurtstraffer hinten	Heckleuchten LED (Kristallglas-Optik)
Kennzeichenbeleuchtung LED	Heckscheibenwischer
Innenausstattung: Dekoreinlagen Pianolack, schwarz	Isofix-Aufnahmen für Kindersitz an Rücksitz
Karosserie: 5-türig	Knieairbag Fahrerseite
Kofferraum / Heckklappe elektr. betätigt (öffnen + schliessen)	Komfort-Freisprecheinrichtung Bluetooth
Kopf-Airbag-System	Kopfstützen hinten
Kopfstützen vorn	Lehnenverriegelung der Rücksitzlehne im Kofferraum
Lendenwirbelstütze Sitz vorn links	Lendenwirbelstütze Sitz vorn rechts
Lenkrad (Leder - 2-Speichen) mit Multifunktion	Lenksäule (Lenkrad) höhenverstellbar
Lenksäule (Lenkrad) längsverstellbar	LM-Felgen
Matrix-LED-Scheinwerfer	Fahrassistenz-System: Fernlichtassistent
Mittelarmlehne vorn	Modellpflege
Motor 2,0 Ltr. - 147 kW TDI	Multifunktionsanzeige
Nebelscheinwerfer	Notrufsystem
Phonebox	Progressivlenkung
Radioempfang digital (DAB+)	Radstand 2791 mm
Reifendruck-Kontrollsystem	Reserverad als Notrad
Rußpartikelfilter	Rücksitzbank klappbar 1/3-2/3
Schadstoffarm nach Abgasnorm Euro 6d	Schalt-/Wählhebelgriff Leder
Scheibenwaschdüsen heizbar	Scheibenwischer Aero (Flachblattscheibenwischer)
Scheibenwischer mit Regensensor	Scheinwerfer-Reinigungsanlage (SRA)
Schließ-/Startsystem Kessy	Seitenairbag vorn
Seitenscheiben hinten und Heckscheibe abgedunkelt (SunSet)	Servolenkung elektronisch (Servotronic)
Sitz vorn links höhenverstellbar	Sitz vorn rechts höhenverstellbar

<b>Serienausstattung (nicht verifiziert)</b>			
Sitze vorn elektr. verstellbar (mit Memory)		SmartLink (MirrorLink, Apple CarPlay und Android Auto)	
Sonnenblende links mit Spiegel		Sonnenblende rechts mit Spiegel	
Sound-System Canton		Start-Stop-Knopf (Start/Stop-Anlage ohne Schlüssel)	
Start/Stop-Anlage		Steckdose (12V-Anschluß) im Koffer-/Laderaum	
Steckdose (12V-Anschluß) in Mittelkonsole vorn		Stoßfänger Wagenfarbe	
Tagfahrlicht LED		Türgriffe außen Wagenfarbe	
Verglasung getönt		Verzurrösen Koffer-/Laderaum	
Warnanlage für Sicherheitsgurte, Fahrer-/Beifahrerseite		Wegfahrsperrung	
Wireless SmartLink		Zentralverriegelung	
<b>Sonderausstattung (verifiziert)</b>			
Anhängerkupplung mit Stabilitätskontrolle	✓	Ausstattungs-Paket: Family	✓
Sonnenschutzrollo an Seitenscheiben hinten	✓	Türkantenschutz / Schutzprofil vorn und hinten	✓
Ausstattungs-Paket: Schlaf	✓	Business-Paket Columbus	✓
Akustikglas Türscheiben vorn	✓	Kombiinstrument digital (virtual cockpit)	✓
Audio-Navigationssystem Columbus	✓	Gepäckraum-Abtrennung (Netz)	✓
Steckdose 230V	✓	Fahrassistenz-System: Müdigkeitserkennung	✓
Diebstahl-Warnanlage mit Innenraumüberwachung und Abschleppschutz	✓	Fahrassistenz-Paket: Stau- und Notfallassistent	✓
Fahrassistenz-Paket: Traveller Plus	✓	Fahrassistenz-System: Verkehrszeichenerkennung	✓
Fahrassistenz-System: Parklenkassistent	✓	Fahrassistenz-System: aktiver Spurhalteassistent (Lenkunterstützung)	✓
Fahrassistenz-System: Adaptive Fahrwerksregelung (DCC) inkl. Fahrprofilwahl (Drive Mode Selector)	✓	Frontscheibe heizbar	✓
Insassen-Schutzsystem proaktiv	✓	Seitenairbag hinten	✓
Isofix-Aufnahmen für Kindersitz an Beifahrersitz	✓	Kamerasystem 360°	✓
Rückfahrkamera	✓	Klimaanlage Climatronic 3-Zonen	✓
Komfortöffnung für elektr. Heckklappe/-Deckel	✓	Laderaumboden variabel	✓
Lenkrad heizbar	✓	Metallic-Lackierung	✓
Panorama-Schiebedach elektrisch	✓	Sitzbelüftung vorn	✓
Sitzheizung vorn + hinten	✓	Zusatzheizung (Standheizung)	✓

### Wertbeeinflussende Faktoren

<b>Seite rechts</b> (Angaben ohne MwSt.)	Reparaturkosten	MW
Seitenwand rechts, verkratzt, lackieren (Bild 20, Bild 21, Bild 22)	566,64 €	339,98 €
Tür hinten rechts, verkratzt, lackieren (Bild 17, Bild 18, Bild 19)	494,21 €	296,53 €
Kotflügel vorne rechts, verkratzt, lackieren (Bild 14, Bild 15, Bild 16)	498,11 €	298,87 €
<b>Heck</b> (Angaben ohne MwSt.)	Reparaturkosten	MW
Stoßfänger hinten Verkleidung oberhalb -lackiert-, verkratzt, lackieren (Bild 23, Bild 24, Bild 25)	613,19 €	367,91 €
<b>Ohne Zuordnung</b> (Angaben ohne MwSt.)	Reparaturkosten	MW
HU (Hauptunters.) PKW / Transporter, kein gültiger Nachweis vorhanden, durchführen	132,77 €	132,77 €
Inspektion groß SUV / Geländewagen, kein gültiger Nachweis vorhanden, durchführen	858,87 €	858,87 €
Frontscheibe, Steinschlag, Gebrauchsspur	0,00 €	0,00 €
Fahrzeug Front, Steinschlag, Gebrauchsspur	0,00 €	0,00 €

Bei der Berechnung der einzelnen Beträge wurde für die Lackiervorbereitung ein Gesamtbetrag von 442,23 EUR berücksichtigt und auf die Lackierpositionen verteilt.

### Wertermittlung (bezogen auf den Besichtigungszeitpunkt, Angaben ohne MwSt)

<b>Reparaturkosten</b>	<b>3.163,79 €</b>
<b>Minderwert</b>	<b>2.294,93 €</b>
<b>Händlereinkaufspreis</b>	<b>21.850,00 €</b>
<b>Händlerverkaufspreis</b>	<b>24.850,00 €</b>

### Besichtigungsbedingungen

Bei dieser Besichtigung wurde eine äußere Inaugenscheinnahme am undemontierten Fahrzeug unter Berücksichtigung der vorgefundenen Besichtigungsbedingungen durchgeführt. Es werden keinerlei Eigenschaften von nicht geprüften oder nur eingeschränkt prüfbar Bereichen des Fahrzeugs zugesichert.

### Minderwert

Die festgesetzten Beträge für den Minderwert „MW“ entsprechen nicht den Reparaturkosten für die aufgeführten Beschädigungen sondern orientieren sich an Fahrzeugalter und Laufleistung.  
Bei der Ermittlung des ausgewiesenen Fahrzeugwertes fanden diese Werte Verwendung. Berücksichtigt wurden nur überdurchschnittliche Beschädigungen.

Dieses Dokument enthält im Anhang die Fotodokumentation mit 25 Fotos.

Staubach-Beulig, Chris

Der Sachverständige, 30.06.2026

## Fotoanlage



Bild 1



Bild 2

## Fotoanlage



Bild 3



Bild 4

## Fotoanlage

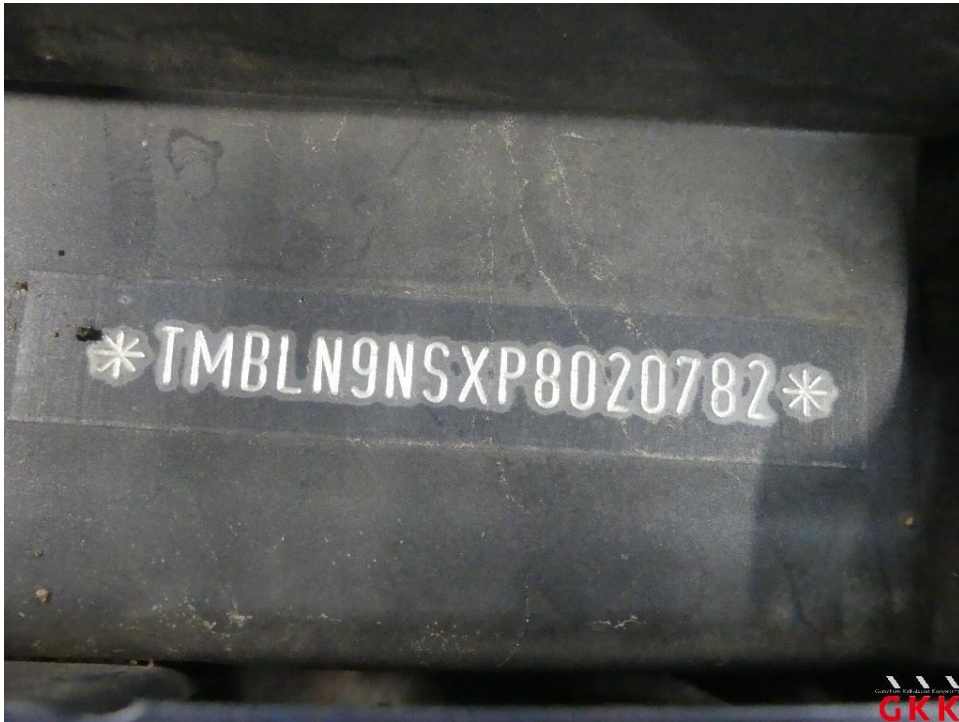


Bild 5



Bild 6

## Fotoanlage



Bild 7



Bild 8

## Fotoanlage



Bild 9



Bild 10

## Fotoanlage



Bild 11



Bild 12

## Fotoanlage



Bild 13



Bild 14 Kotflügel vorne rechts, verkratzt, lackieren

**Fotoanlage**

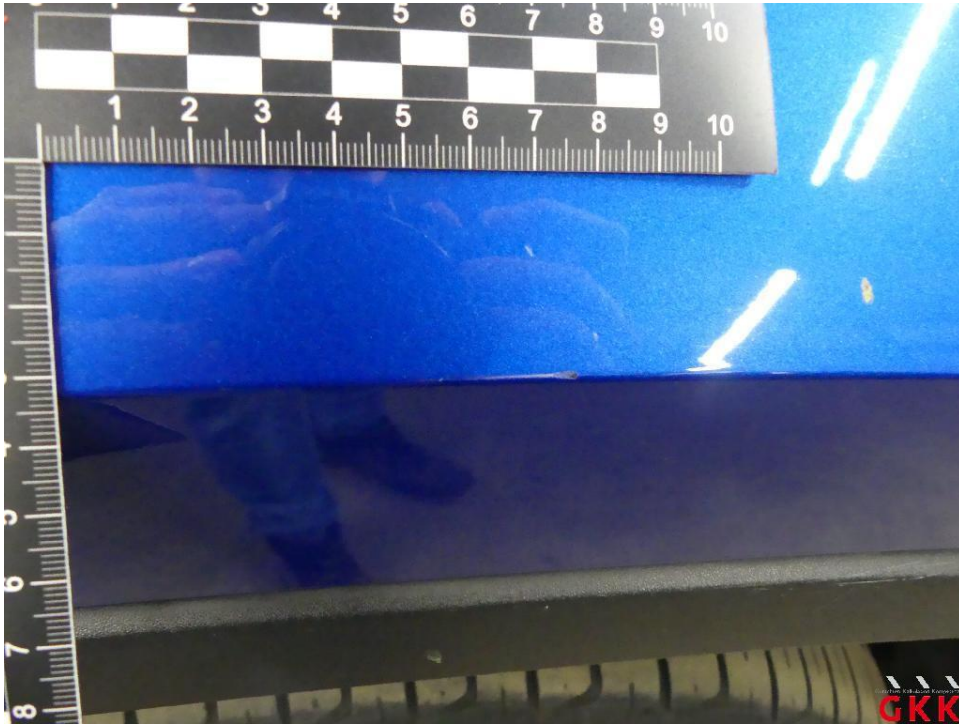


Bild 15 Kotflügel vorne rechts, verkratzt, lackieren

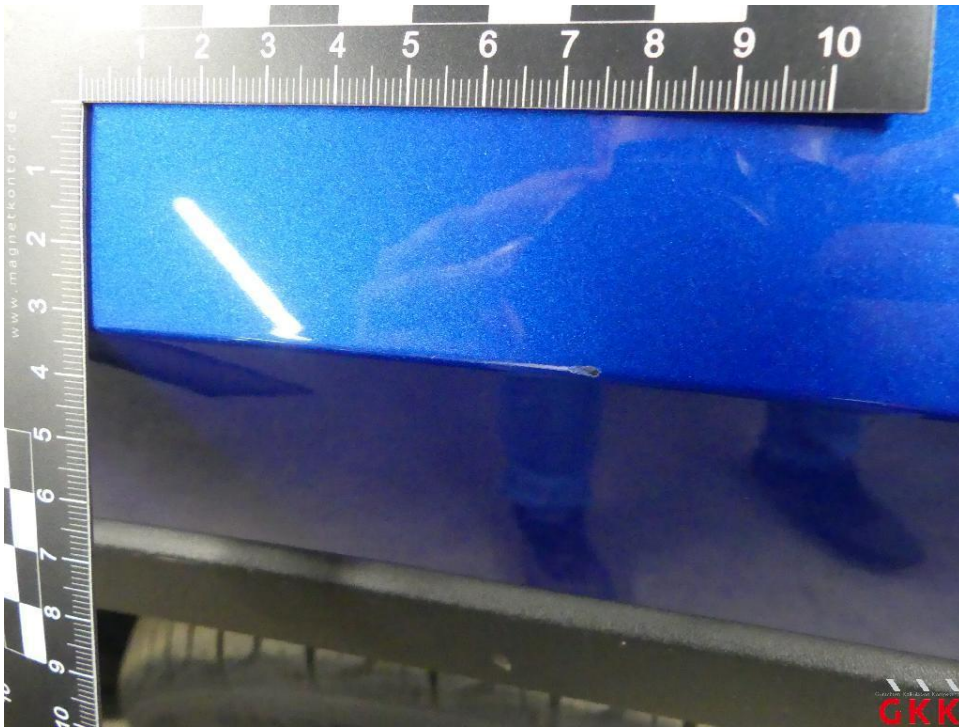


Bild 16 Kotflügel vorne rechts, verkratzt, lackieren

## Fotoanlage



Bild 17 Tür hinten rechts, verkratzt, lackieren



Bild 18 Tür hinten rechts, verkratzt, lackieren

**Fotoanlage**

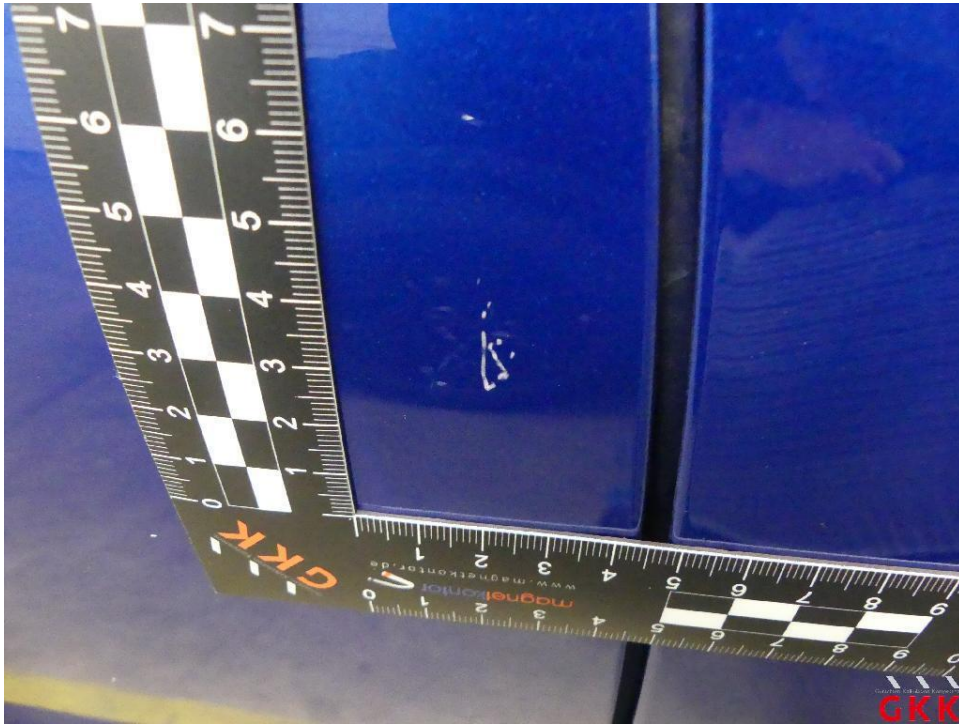


Bild 19 Tür hinten rechts, verkratzt, lackieren



Bild 20 Seitenwand rechts, verkratzt, lackieren

Fotoanlage



Bild 21 Seitenwand rechts, verkratzt, lackieren



Bild 22 Seitenwand rechts, verkratzt, lackieren

## Fotoanlage

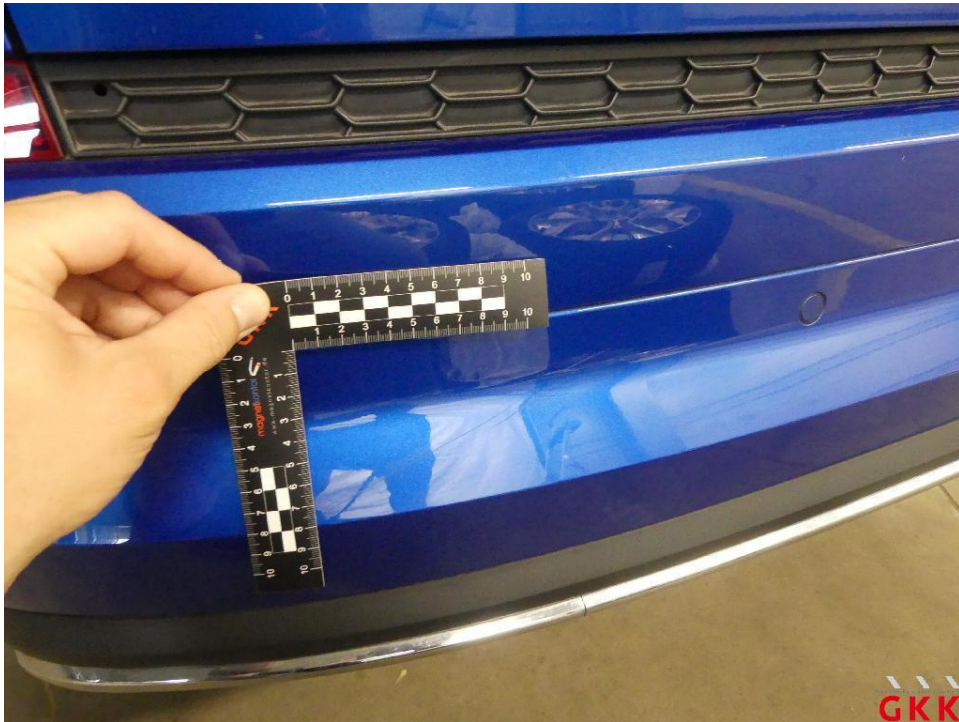


Bild 23 Stoßfänger hinten, Verkleidung oberhalb -lackiert-, verkratzt, lackieren



Bild 24 Stoßfänger hinten, Verkleidung oberhalb -lackiert-, verkratzt, lackieren

## Fotoanlage

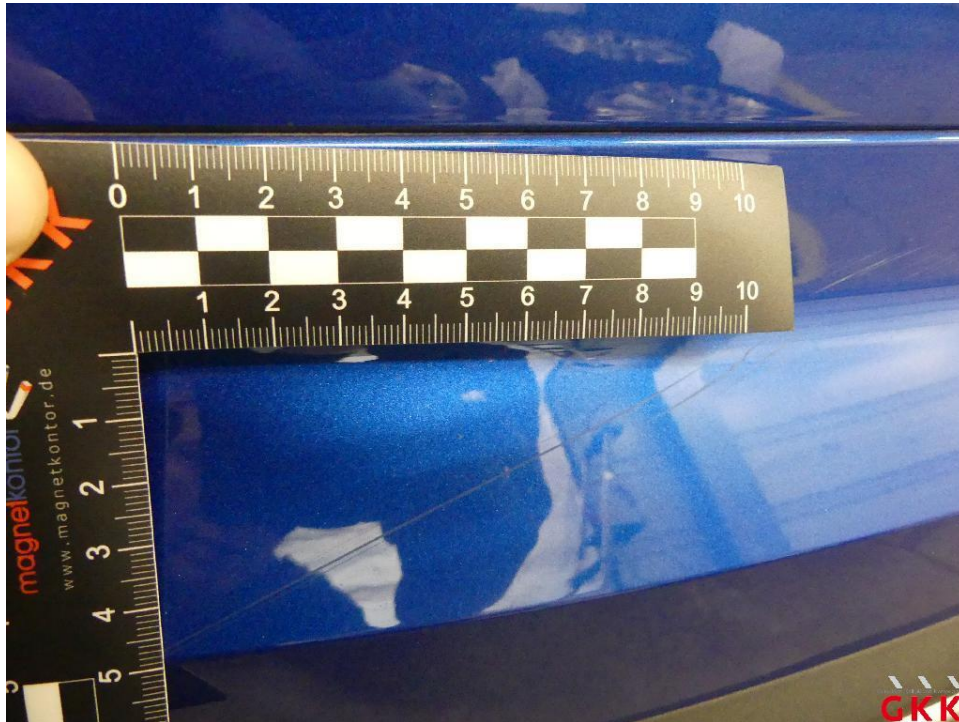


Bild 25 Stoßfänger hinten, Verkleidung oberhalb -lackiert-, verkratzt, lackieren