



Hüsges Gruppe®
Die Gutachter

Zustandsbericht

Kunde :	Allane SE HCBE	Amtl. Kennzeichen :	WTL-RB 23E
Berichtsnummer :	0000000923718-DE926		
Referenznummer:	31197710		

Fahrzeugdaten

Hyundai Kona (OS)(2017->) Select Elektro 2WD

Fahrzeug-Ident.-Nr.:	TMAK281HFNJ059645	Laufleistung abgelesen:	67926 km 08.06.2026 Obere Lichtenplazer Str. 304, 42278 Wuppertal
Erstzulassung / Baujahr:	24.06.2022 / 2022	Besichtigungsdatum/-ort:	
Fahrzeugart:	PKW	Aufbauart:	Kombilimousine
Kraftstoff:	Elektro	Getriebe Art:	Automatik
Navi.-Datenträger:	-	Hubraum / Leistung:	0 ccm / 100 kW (136 PS)
Antriebsart:	Frontantrieb	Lackfarbe:	Teal Blue / MET
Lackart:	Metallic	Türen / Sitzplätze:	5 / 5
Anzahl Schlüssel:	2	Nächste HU / AU:	05.2027 / 05.2027
Polster Art:	Stoff	Serviceheft verfügbar:	Ja
Farbe Innenausstattung:	Schwarz	Serviceheft gepflegt:	Ja
Raucherfahrzeug:	Nein	Letzter Service km / am:	50839 / 15.05.2025
Fahrzeug fahrbereit:	Ja	Vorgelegte Fahrzeug-	
Zustand aussen:	2 - Gut	Unterlagen:	ZB I (Fzg.Schein)
		Zustand innen:	2 - Gut

Der Zustandsbericht wurde unparteiisch und nach bestem Wissen und Gewissen erstellt. Die im Zustandsbericht aufgeführten Bilder sind Bestandteil der Fahrzeugbeschreibung, hinsichtlich der Ausstattung und des Fahrzeug-zustandes.



Montierte Bereifung		
Reifenart / Felgentyp:	Sommerreifen	Aluminium original
1. Achse - links / Zust.	Anderer	215/55/R17/98V 5 mm
1. Achse - rechts / Zust.	Anderer	215/55/R17/98V 5 mm
2. Achse - links / Zust.	Anderer	215/55/R17/98V 5 mm
2. Achse - rechts / Zust.	Anderer	215/55/R17/98V 5 mm
Verkehrssicherheit:	Verkehrssicher	

Serienausstattung	
<ul style="list-style-type: none"> • 6 Lautsprecher Hochtöner • Airbag Beifahrerseite • Airbag Fahrerseite • Alarmanlage • Antriebsart Frontantrieb • Außenspiegel elektr. verstell- und heizbar, beide • Blinkleuchten LED in Außenspiegel integriert • Dachreling • Digital Cockpit (Instrumentenanzeige Digital) • Einschaltautomatik für Fahrlicht / Lichtsensor • Elektromotor 100 kW (cont. 26 kW) • Fahrassistenz-System: aktiver Spurhalteassistent (LKAS, Lane Keep Assist System) • Fahrassistenz-System: Autonome Notbremsfunktion inkl. Frontkollisionswarnung (FCA) Fahrassistenz-System: Autonome Notbremsfunktion inkl. Fußgängererkennung (FCA-Ped.), Fahrassistenz-System: Autonome Notbremsfunktion inkl. Fahrradfahrererkennung (FCA-Cyc.) • Fahrassistenz-System Fahrprofilwahl (Drive Mode) • Fahrassistenz-System: Sicherheitssystem mit automatischem Notruf (ERA GLONASS / eCall) • Fahrassistenz-System Spurhalteassistent • Fensterheber elektrisch vorn • Freisprecheinrichtung Bluetooth 	<ul style="list-style-type: none"> • Ablagetasche an Vordersitzlehnen • Airbag Beifahrerseite abschaltbar • Aktives Bremslicht (ESS) • Anti-Blockier-System (ABS) • Audiosystem Radio RDS • Außenspiegel lackiert • Bremsassistent • Dachspoiler 3. Bremsleuchte • Einparkhilfe hinten • Elektr. Bremskraftverteilung • Elektron. Stabilitätskontrolle (ESC) mit Bremsassistent • Fahrassistenz-System: Aufmerksamkeits-Assistent • Berganfahrhilfe • Fahrassistenz-System: Insassenalarm (ROA) • Fahrassistenz-System: Spurfolgeassistent (Lane Following Assist, LFA) • Fensterheber elektr. hinten • Fensterheber elektrisch vorn, mit Auf-/Ab-Automatik • Frontscheibe mit Bandfilter oben



- Gegenlenkunterstützung (Vehicle Stability Management, VSM)
- Gepäcknetz im Koffer-/Laderaum
- Geschwindigkeits-Begrenzeranlage (Speed-Limiter)
- Getriebe für Elektrofahrzeug
- Gurtstraffer
- Isofix-Aufnahmen für Kindersitz
- Klimaautomatik
- Kopfstützen hinten verstellbar
- Lendenwirbelstütze Sitz vorn links, elektr. verstellbar
- Lenkrad heizbar
- Lenkrad mit Schaltwippen
- Lenksäule (Lenkrad) längsverstellbar
- Leuchtweitenregelung
- Mittelarmlehne vorn mit Fach
- Notladekabel (ICCB)
- Radioempfang digital (DAB+)
- Reifen-Reparaturkit
- Rückfahrkamera
- Schalt-/Wählhebel (Shift by Wire)
- Scheibenbeschlagenerkennung / Regelung
- Select-Paket
- Sicherheitsgurte vorn höhenverstellbar
- Sitzbezug / Polsterung Stoff
- Smart-Key
- Sonnenblenden mit Spiegel (beleuchtet)
- Start/Stop-Anlage
- Touchscreen-Farbdisplay (8,0 Zoll)
- Türgriffe innen silber
- Verglasung getönt
- Wegfahrsperrung (elektronisch)
- Wärmeschutzverglasung
- Gepäck-/Laderaumleuchte
- Gepäckraumabdeckung / Rollo
- Geschwindigkeits-Regelanlage (Tempomat) mit Abstandsregelung ACC
- Getränkehalter vorn
- Heckscheibe heizbar
- Karosserie 5-türig
- Kopf-Airbag-System
- Kühlergrill Wagenfarbe
- Lenkrad (Leder) mit Multifunktion
- Lenkrad mit Multifunktion
- Lenksäule (Lenkrad) höhenverstellbar
- Leseleuchte
- LM-Felgen
- Modellpflege
- Parkbremse elektrisch (EPB)
- Radstand 2600 mm
- Reifendruck-Kontrollsystem
- Rücksitzlehne geteilt/klappbar
- Schalt-/Wählhebelgriff Leder
- Seitenairbag vorn
- Servolenkung
- Sitz vorn links höhenverstellbar
- Sitzheizung vorn
- Sonderlackierung Dive in Jeju Uni
- Start-Stop-Knopf
- Tagfahrlicht LED
- Türgriffe außen Wagenfarbe
- USB-Anschluss + AUX-IN-Anschluss
- Warnanlage für Sicherheitsgurte, Fahrer-/Beifahrerseite
- Wireless SmartLink (Apple CarPlay)
- Zentralverriegelung mit Fernbedienung

Sonderausstattung

- Metallic-Lackierung

Wir weisen darauf hin, dass die bereitgestellten Daten aus der DAT-Datenbank übernommen wurden. Für die Vollständigkeit und Richtigkeit kann keine Haftung übernommen werden.

Allgemeine Prüfung	
Probefahrt:	Eingeschränkt durchgeführt Aufgrund der Bedingungen konnte eine kurze Probefahrt nur mit mäßiger Geschwindigkeit durchgeführt werden. Im Rahmen der Probefahrt wurden weitere Prüfungen durchgeführt. Die Ergebnisse sind im weiteren Verlauf des Gutachtens dokumentiert.
Unterbodenprüfung:	Eingeschränkt durchgeführt Zur Untersuchung des Fahrzeuges standen weder Hubmittel (Hebebühne o. ä.) noch eine Auffahrrampe bzw. Grube zur Verfügung. Aus diesem Grund war die Besichtigung der Fahrzeugunterseite nur begrenzt möglich.
Laufleistung plausibel:	Nicht prüfbar Nicht prüfbar
Hinweis:	
Hinweis (Verkehrssicherheit):	

Unfallschadenprüfung	
Rep. Vorschäden / -höhe brutto:	Keine feststellbar Im Rahmen einer Sichtprüfung der Karosserieaußenhaut konnten keine Vorschäden festgestellt werden.
Lackschichtendickenmessung:	Innerhalb der Toleranzen Am Fahrzeug wurde eine Lackschichtdickenmessung an der Karosserieaußenhaut durchgeführt. Die Messwerte lagen innerhalb der Toleranzen von Erstlackierungen. Hinweise, die auf einen instandgesetzten Unfallschaden oder auf durchgeführte Nachlackierungen hindeuten, waren nicht erkennbar.
Bestehender Unfallschaden:	Nicht festgestellt Am Fahrzeug wurden im Rahmen einer Sichtprüfung der Karosserieaußenhaut keine bestehenden Unfallschäden festgestellt (ausgenommen übliche Gebrauchsspuren).
Hinweis:	

Übersicht durchgeführte Zustandsprüfung					
Klimaanlage:	Eingeschränkt geprüft	✓	Sitzheizung:	Eingeschränkt geprüft	✓
Lichtanlage:	Eingeschränkt geprüft	✓	Sonnendach/ Verdeck:	Nicht vorhanden	✗
Bremsanlage:	Eingeschränkt geprüft	✓	Motorlauf:	Eingeschränkt geprüft	✓

Durchgeführte Technikprüfung	
Klimaanlage:	Die Klimaanlage konnte bei der Besichtigung nur eingeschränkt geprüft werden.
Sitzheizung:	Eingeschränkt geprüft
Lichtanlage:	Die Lichtanlage konnte zum Besichtigungszeitpunkt nur eingeschränkt geprüft werden.

Sonnendach/ Verdeck:	Nicht vorhanden
Bremsanlage:	Die Bremsanlage wurde durch eine Inaugenscheinnahme geprüft.
Motorlauf:	Die Überprüfung des Motorlaufs war nur eingeschränkt möglich. Dabei wurden keine akustischen bzw. visuellen Auffälligkeiten festgestellt.
Hinweis:	*

Schaden

	Karosserie außen		
	Bauteil	Schaden	Rep.-Art
1.	Türeinstieg Vorne - Links	Beschädigt	Smart Repair
2.	Dach	1 Delle	Sanft Instandsetzen
3.	Türeinstieg Vorne - Rechts	Beschädigt	Smart Repair
4.	Tür Vorne - Rechts	2 Dellen	Sanft Instandsetzen
5.	Felge Vorne - Rechts	Beschädigt	Smart Repair
	Karosserie innen		
	Bauteil	Schaden	Rep.-Art
6.	Innenraum	Verschmutzt	Reinigen

Eine Vorschadenprüfung erfolgt ausschließlich im Rahmen und der Möglichkeiten einer Inaugenscheinnahme und Lackschichtenmessung ohne eine Demontage von Bauteilen. Ein möglicher Vorschadenumfang ist unbekannt.

Wir weisen darauf hin, dass das Fahrzeug zusätzlich zu den im Bericht aufgeführten Beschädigungen alters- und lauleistungsbedingte Gebrauchsspuren aufweisen kann, wie sie im normalem Gebrauch unvermeidlich sind (kleine Beulen, Dellen, Kratzer).

Es wird zudem keine Haftung für einen Defekt und / oder verborgen gebliebene Schäden im Hinblick auf Elektronik und Mechanik übernommen, sowie für arglistige Täuschung und verschwiegene Mängel.

Bilddokumentation



Vorne links



Vorne rechts



Hinten rechts



Hinten links



Kofferraum



Innen



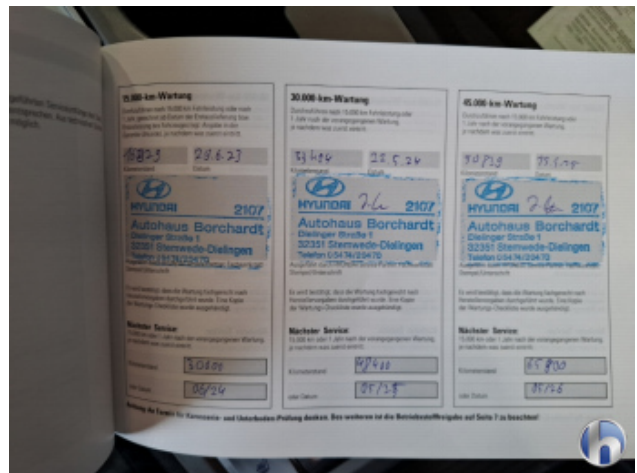
Kombiinstrument



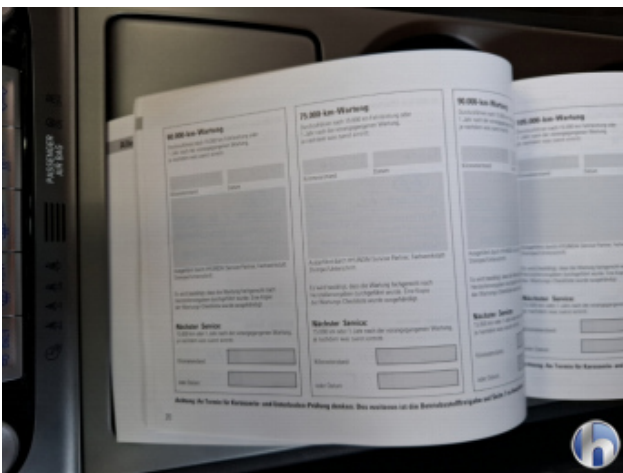
Kilometerstand



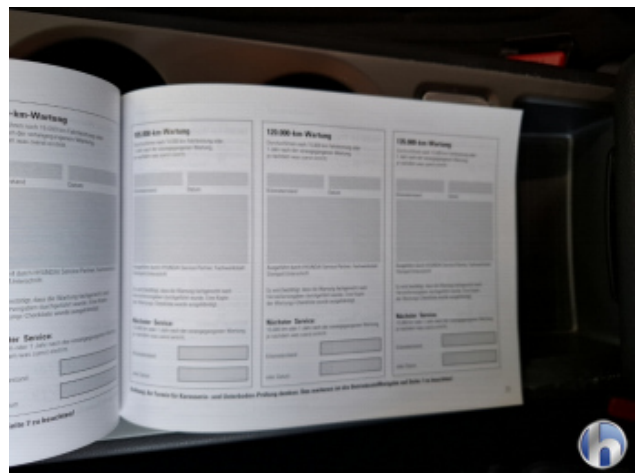
Mittelkonsole



Serviceheft/Nachweis



Serviceheft/Nachweis



Serviceheft/Nachweis



Motorraum



Felgen



Bereifung



Bereifung



Bereifung



Bereifung



1. Türeinstieg Vorne - Links
Beschädigt - Smart Repair



1. Türeinstieg Vorne - Links
Beschädigt - Smart Repair



1. Türeinstieg Vorne - Links
Beschädigt - Smart Repair



2. Dach
1 Delle - Sanft Instandsetzen



2. Dach
1 Delle - Sanft Instandsetzen



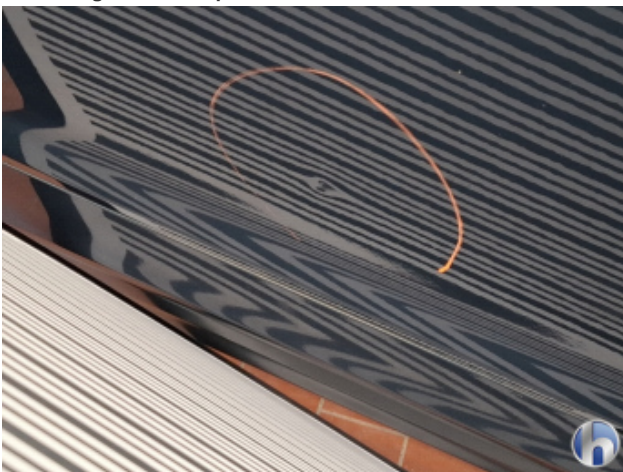
3. Türeinstieg Vorne - Rechts
Beschädigt - Smart Repair



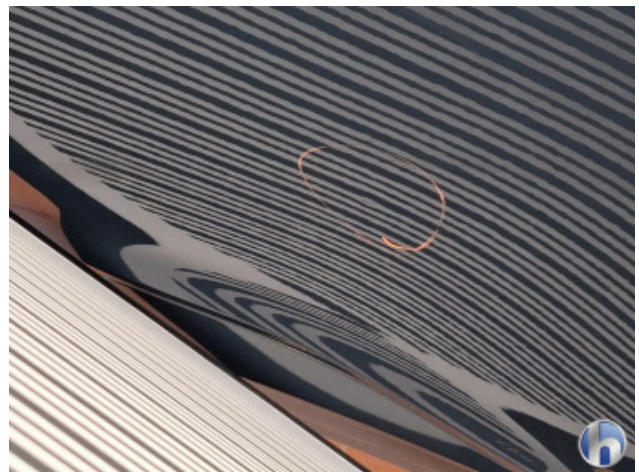
3. Türeinstieg Vorne - Rechts
Beschädigt - Smart Repair



4. Tür Vorne - Rechts
2 Dellen - Sanft Instandsetzen



4. Tür Vorne - Rechts
2 Dellen - Sanft Instandsetzen



4. Tür Vorne - Rechts
2 Dellen - Sanft Instandsetzen



5. Felge Vorne - Rechts
Beschädigt - Smart Repair



5. Felge Vorne - Rechts
Beschädigt - Smart Repair



5. Felge Vorne - Rechts
Beschädigt - Smart Repair



5. Felge Vorne - Rechts
Beschädigt - Smart Repair



5. Felge Vorne - Rechts
Beschädigt - Smart Repair



6. Innenraum
Verschmutzt - Reinigen



6. Innenraum
Verschmutzt - Reinigen



6. Innenraum
Verschmutzt - Reinigen



6. Innenraum
Verschmutzt - Reinigen



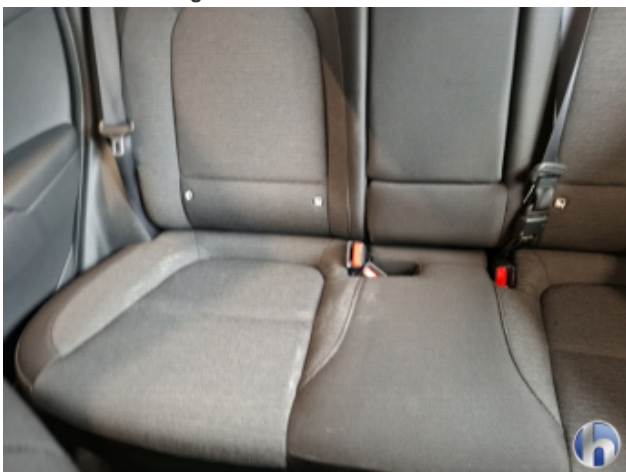
6. Innenraum
Verschmutzt - Reinigen



6. Innenraum
Verschmutzt - Reinigen



6. Innenraum
Verschmutzt - Reinigen



6. Innenraum
Verschmutzt - Reinigen



6. Innenraum
Verschmutzt - Reinigen



Hüsge Gruppe®
Die Gutachter