

GKK Gutachten GmbH  
 Theodorstr. 180, 40472 Düsseldorf

Raiffeisen-Impuls Fuhrparkmanagement  
 GmbH & Co. KG

GKK Gutachten GmbH

Theodorstr. 180  
 40472 Düsseldorf

Tel.: 0211 6878060  
 www.gkk-gutachten.de  
 Email: info@gkk-gutachten.de

## Wertgutachten



### Vorgang

<b>Ihr Auftrag vom</b>	05.06.2026 durch Raiffeisen-Impuls Fuhrparkmanagement GmbH & Co. KG
<b>Besichtigungsort</b>	36272 Niederaula, Industriestr. 11
<b>Besichtigungsdatum</b>	22.06.2026
<b>Referenznummern</b>	0002062732

### Fahrzeugdaten / Technische Daten

<b>Fahrzeugident.-Nr.</b>	<b>WF01XXTTG1NB40720</b>		
<b>Fahrzeugart</b>	PKW - Mehrzweckfahrzeug	<b>Farbton / Lackart</b>	Obsidian Schwarz / Metallic
<b>Hersteller</b>	Ford	<b>Nächste HU</b>	02/2028
<b>Typ / Verkaufsbez.</b>	Transit Custom 2.0 TDCi 340 L2 Trend	<b>Laufleistung abgelesen</b>	9.100 km
<b>Erstzulassung</b>	13.01.2023	<b>Emissionsklasse</b>	Euro 6
<b>Getriebe / Gänge</b>	Manuell / 6	<b>Sitzplätze / Türen</b>	9 / 4
<b>Achsen / angetrieben</b>	2 / 1	<b>Anzahl Besitzer</b>	unbekannt
<b>Motorart</b>	Reihenmotor / Diesel	<b>Hubraum / Nennleistung</b>	1.995 ccm / 110 KW
<b>Antriebsart</b>	Frontantrieb		

Fahrzeugdaten wurden gemäß den zur Verfügung gestellten Unterlagen entnommen.

<b>Montierte Räder:</b>					
Position	Reifenart	Felgenart	Hersteller	Dimension	Profiltiefe
vorn links	Winterreifen	Stahlrad	Semperit	215/65 R16C 109/107T	9 mm
vorn rechts	Winterreifen	Stahlrad	Semperit	215/65 R16C 109/107T	9 mm
hinten rechts	Winterreifen	Stahlrad	Semperit	215/65 R16C 109/107T	9 mm
hinten links	Winterreifen	Stahlrad	Semperit	215/65 R16C 109/107T	9 mm
Reservebereifung: Fahrbereifung					

<b>Beiliegende Räder:</b>					
Position	Reifenart	Felgenart	Hersteller	Dimension	Profiltiefe
Rad 1	Sommerreifen	Stahlrad	Goodyear	215/65 R16C 109/107T	9 mm
Rad 2	Sommerreifen	Stahlrad	Goodyear	215/65 R16C 109/107T	9 mm
Rad 3	Sommerreifen	Stahlrad	Goodyear	215/65 R16C 109/107T	9 mm
Rad 4	Sommerreifen	Stahlrad	Goodyear	215/65 R16C 109/107T	9 mm

<b>Allgemeines / Zustand</b>	
✓ Fahrzeug ist fahrbereit	✗ Unterbodenkontrolle durchgeführt
✗ Fahrzeug ist zugelassen	✓ Hauptschlüssel vorhanden (Anzahl: 2)
✓ Batterie ist betriebsbereit	✗ Nebenschlüssel vorhanden (Anzahl: 0)
✗ Serviceheft vorhanden	✓ Rangierfahrt durchgeführt.
✗ Probefahrt durchgeführt.	✗ Ladekabel vorhanden
✗ Anhängerkupplung vorhanden	✓ Bordwerkzeug vorhanden
Keine Kundendienstnachweise vorhanden	

<b>Funktionsfähigkeit / Auffälligkeiten</b>	
✓ Motor startet eigenständig	✓ Schließanlage (ZV) funktionsfähig
✓ Lichtanlage funktionsfähig	⊖ Schiebedach oder Verdeck funktionsfähig
✓ Fensterheber funktionsfähig	✓ Entertainment (Radio, Navigationssystem) funktionsfähig
✓ Kombiinstrument und Fahrzeuganzeigen	

<b>Fahrzeugzustand</b>	
✗ verschmutzt	✗ nass
✗ Eis	✗ Schnee

<b>Fahrzeugstandort</b>	
✗ unzureichende Lichtverhältnisse	✗ Lichtblendung (Besichtigung im Freien)
✗ Dunkelheit	✗ Fahrzeug eingeschränkt zugänglich

Legende :    ✓ Ja            ✗ Nein            ○ Nicht prüfbar            ⊖ Nicht vorhanden

Vorschaden	Der Vorschaden wurde fach- und sachgerecht behoben	Feststellung
Seitenwand hinten rechts beschädigt	Nein	Instandsetzungsspuren

<b>Anmerkungen</b>

## Ausstattung gemäß VIN-Abfrage

<b>Serienausstattung (nicht verifiziert)</b>	
2. Batterie	Abbiegelicht im Scheinwerfer
Ablage im Dachhimmel Fahrerhaus	Airbag Beifahrerseite
Airbag Fahrerseite	Aktives Kurvenlicht
Anti-Blockier-System (ABS)	Antriebs-Schlupfregelung (ASR)
Antriebsart: Frontantrieb	Außenspiegel elektr. verstell- und heizbar
Blinkleuchte in Außenspiegel integriert	Bodenbelag: Gummi im Lade-/Fahrgastraum (vollständig)
Bordcomputer	Dachverkleidung Himmel im Fahrgastraum
Einstiegsleuchten	Elektr. Bremskraftverteilung (EBD)
Elektron. Stabilitäts-Programm (ESP)	Elektron. Traktionskontrolle
Fahrassistenz-System: Berganfahr-Assistent	Fahrassistenz-System: Notbrems-Assistent
Fahrassistenz-System: Seitenwind-Assistent	Fenster im Lade-/FG-Raum: - feststehend, 1.Reihe links
Fenster im Lade-/FG-Raum: - feststehend, 1.Reihe rechts	Fenster im Lade-/FG-Raum: - feststehend, 2.Reihe links
Fenster im Lade-/FG-Raum: - schiebbar, 2.Reihe links	Fenster im Lade-/FG-Raum: - feststehend, 2.Reihe rechts
Fenster im Lade-/FG-Raum: - feststehend, 3.Reihe links	Fenster im Lade-/FG-Raum: - feststehend, 3.Reihe rechts
Fensterheber elektrisch	Generator 240 A
Geschwindigkeits-Regelanlage (Tempomat)	Lenkrad (Leder)
Getriebe 6-Gang	Haltegriff B-Säule
Haltegriffe vorn	Handschuhfach abschließbar
Innenraumfilter: Pollenfilter	Karosserie/Aufbau: Kombi Standard
Karosserievariante: Normaldach	Klimaanlage
Kühlergrill schwarz	Lenksäule (Lenkrad) höhen-/längsverstellbar
Modellpflege	Motor 2,0 Ltr. - 110 kW EcoBlue KAT
Parkpilotsystem vorn und hinten	Radiovorbereitung, 4 Lautsprecher
Radstand 3300 mm	Radvollabdeckungen
Reifendruck-Kontrollsystem	Rußpartikelfilter
Rücksitz-Paket 6 (Einzelsitz und Doppelsitz, 2.Reihe und 3.Reihe)	Schadstoffarm nach Abgasnorm Euro 6d
Schalt-/Wählhebelgriff Leder	Scheibenwischer mit Intervallschaltung, regulierbar
Scheinwerfer H4	Schiebetür Lade-/Fahrgastraum rechts
Schmutzfänger vorn	Schmutzfänger vorn und hinten
Seitenschutzleisten	Servolenkung
Sitz-Paket 13: Fahrersitz (4-fach verstellbar) - Beifahrerdoppelsitz, Stoff	Sitze im Fahrerhaus: Beifahrerdoppelsitz
Sitze im Fahrerhaus: Fahrersitz mit Lendenwirbelstütze	Sitzbezug / Polsterung: Stoff
Sitze im Lade-/FG-Raum: 1.Reihe, 2-fach kippbar	Sitze im Lade-/FG-Raum: 2.Reihe, 2-fach kippbar
Stahlfelgen 6,5x16	Start/Stop-Anlage
Steckdose 12V im Lade-/Fahrgastraum	Stoßfänger teillackiert
Style-Farb-Paket	Außenspiegel in Wagenfarbe
Stoßfänger in Wagenfarbe	Türgriffe außen und Heckklappengriff in Wagenfarbe
Tagfahrlicht LED	Kurvenlicht statisch
Nebelscheinwerfer	Trend
Verkleidung im Lade-/FG-Raum: Kunststoff	Verzurrösen (4)
Wegfahrsperrung	Zentralverriegelung mit Fernbedienung
Zusatzheizung elektrisch	Zweiter Schlüssel mit Fernbedienung klappbar
<b>Sonderausstattung (verifiziert)</b>	
Audio-Navigationssystem Ford SD (mit Ford SYNC 3) <span style="float: right;">✓</span>	Radioempfang Digital (DAB+) <span style="float: right;">✓</span>

<b>Sonderausstattung (verifiziert)</b>			
Audio-/Radio-Fernbedienung am Lenkrad	✓	Radiovorbereitung, 6 Lautsprecher	✓
Touchscreen-Farbdisplay (8 Zoll)	✓	Heckklappe mit Verglasung	✓
Heckscheibe heizbar	✓	Heckscheibenwischer	✓
Konfiguration mit spezifischer Zentralverriegelung	✓	Metallic-Lackierung	✓
Reifen-Reparaturkit	✓	Rückfahrkamera mit Farbdisplay	✓
Sicht-Paket 2	✓	Außenspiegel elektr. anklappbar	✓
Scheinwerfer-Assistent mit Tag-/Nachtsensor	✓	Scheibenwischer mit Regensensor	✓
Frontscheibe heizbar	✓	Verglasung hinten abgedunkelt (Privacy Glass)	✓
Verglasung stark getönt	✓	Wärmeschutzverglasung Lade-/Fahrgastraum, mittlerer Tönungsgrad	✓

### Wertbeeinflussende Faktoren

Front (Angaben ohne MwSt.)	Reparaturkosten	MW
Motorhaube, bis 3 Dellen / Bauteil, Gebrauchsspur	0,00 €	0,00 €
Frontscheibe, Steinschlag, Gebrauchsspur	0,00 €	0,00 €
Seite rechts (Angaben ohne MwSt.)	Reparaturkosten	MW
Seitenwand rechts, Reparaturmangel, lackieren (Bild 14, Bild 15, Bild 16)	643,62 €	643,62 €
Seitenwand rechts Blende -lackiert-, verkratzt, lackieren (Bild 17, Bild 18, Bild 19)	497,01 €	372,76 €
Sonstiges (Angaben ohne MwSt.)	Reparaturkosten	MW
Inspektion groß Transporter, kein gültiger Nachweis vorhanden, durchführen	858,87 €	858,87 €
Fahrzeug Front, Steinschlag, Gebrauchsspur	0,00 €	0,00 €

Bei der Berechnung der einzelnen Beträge wurde für die Lackiervorbereitung ein Gesamtbetrag von 442,23 EUR berücksichtigt und auf die Lackierpositionen verteilt.

### Wertermittlung (bezogen auf den Besichtigungszeitpunkt, Angaben ohne MwSt)

<b>Reparaturkosten</b>	<b>1.999,50 €</b>
<b>Minderwert</b>	<b>1.875,25 €</b>
<b>Händlereinkaufspreis</b>	<b>18.300,00 €</b>
<b>Händlerverkaufspreis</b>	<b>20.575,00 €</b>

### Besichtigungsbedingungen

Bei dieser Besichtigung wurde eine äußere Inaugenscheinnahme am undemontierten Fahrzeug unter Berücksichtigung der vorgefundenen Besichtigungsbedingungen durchgeführt. Es werden keinerlei Eigenschaften von nicht geprüften oder nur eingeschränkt prüfbar Bereichen des Fahrzeugs zugesichert.

### Minderwert

Die festgesetzten Beträge für den Minderwert „MW“ entsprechen nicht den Reparaturkosten für die aufgeführten Beschädigungen sondern orientieren sich an Fahrzeugalter und Laufleistung.

Bei der Ermittlung des ausgewiesenen Fahrzeugwertes fanden diese Werte Verwendung. Berücksichtigt wurden nur überdurchschnittliche Beschädigungen.

Dieses Dokument enthält im Anhang die Fotodokumentation mit 19 Fotos.

Staubach-Beulig, Chris

\_\_\_\_\_  
Der Sachverständige, 23.06.2026

## Fotoanlage



Bild 1



Bild 2

## Fotoanlage



Bild 3



Bild 4

Fotoanlage

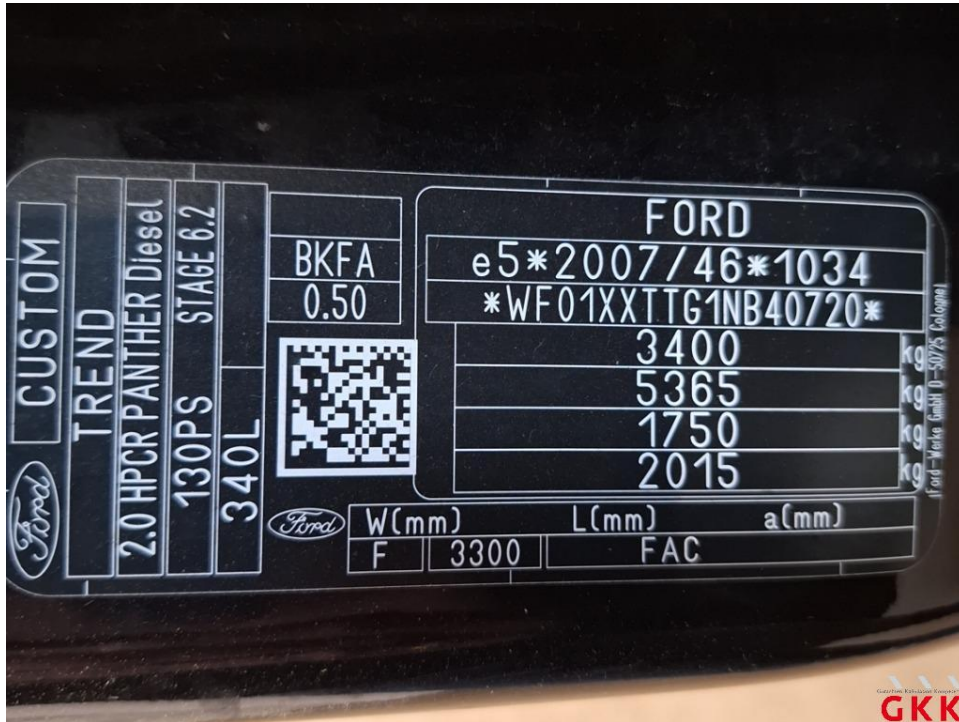


Bild 5



Bild 6

## Fotoanlage



Bild 7



Bild 8

## Fotoanlage



Bild 9



Bild 10

## Fotoanlage



Bild 11

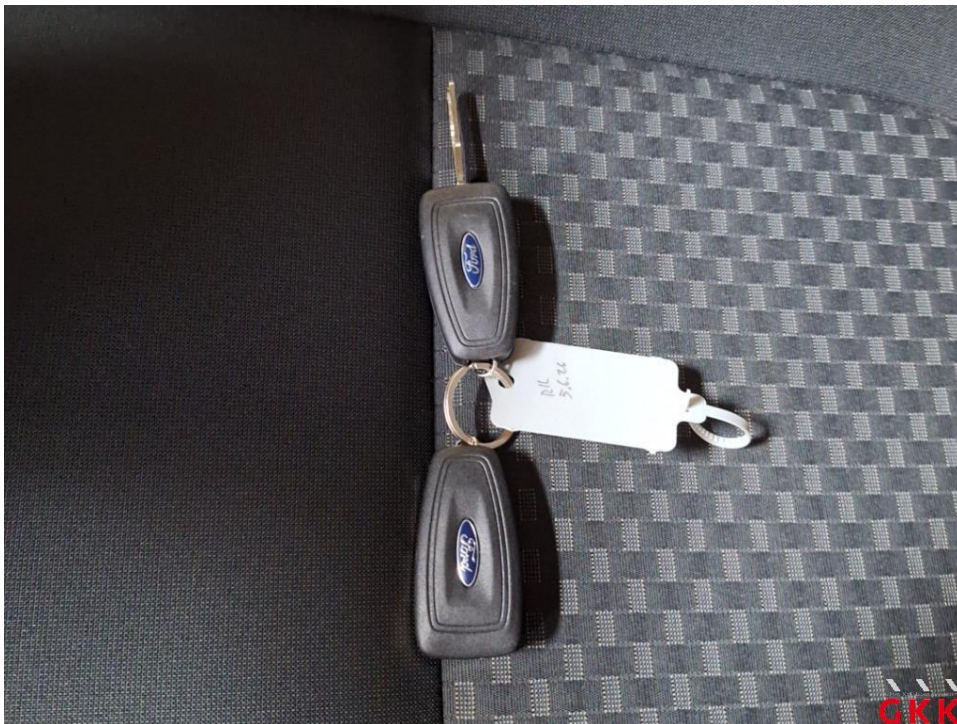


Bild 12

## Fotoanlage



Bild 13



Bild 14 Seitenwand rechts, Reparaturmangel, lackieren

## Fotoanlage



Bild 15 Seitenwand rechts, Reparaturmangel, lackieren

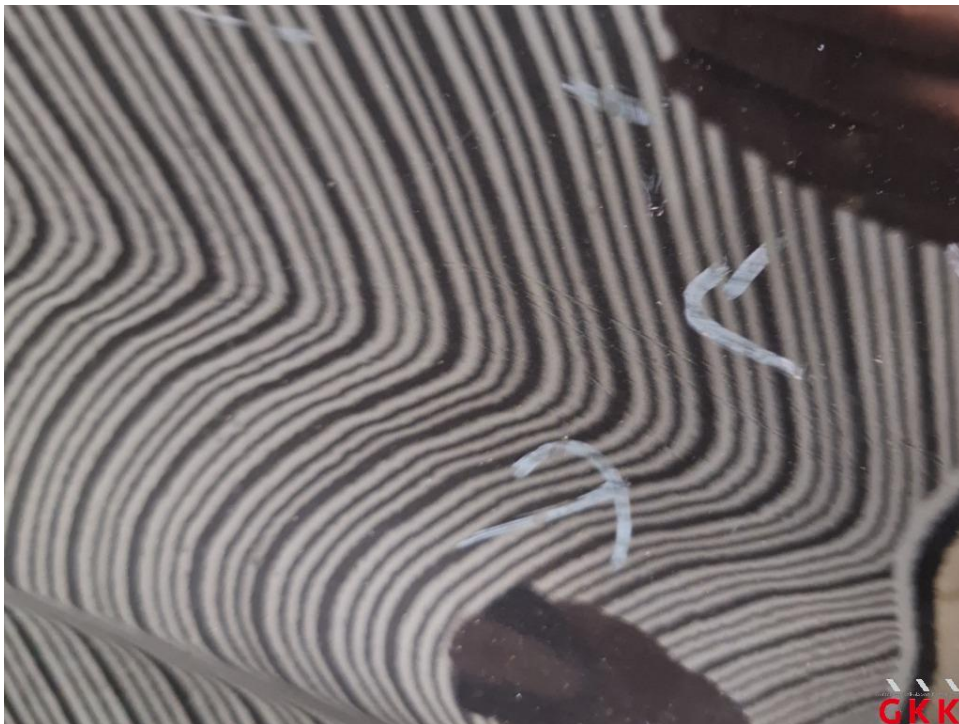


Bild 16 Seitenwand rechts, Reparaturmangel, lackieren

## Fotoanlage



Bild 17 Seitenwand rechts, Blende -lackiert-, verkratzt, lackieren

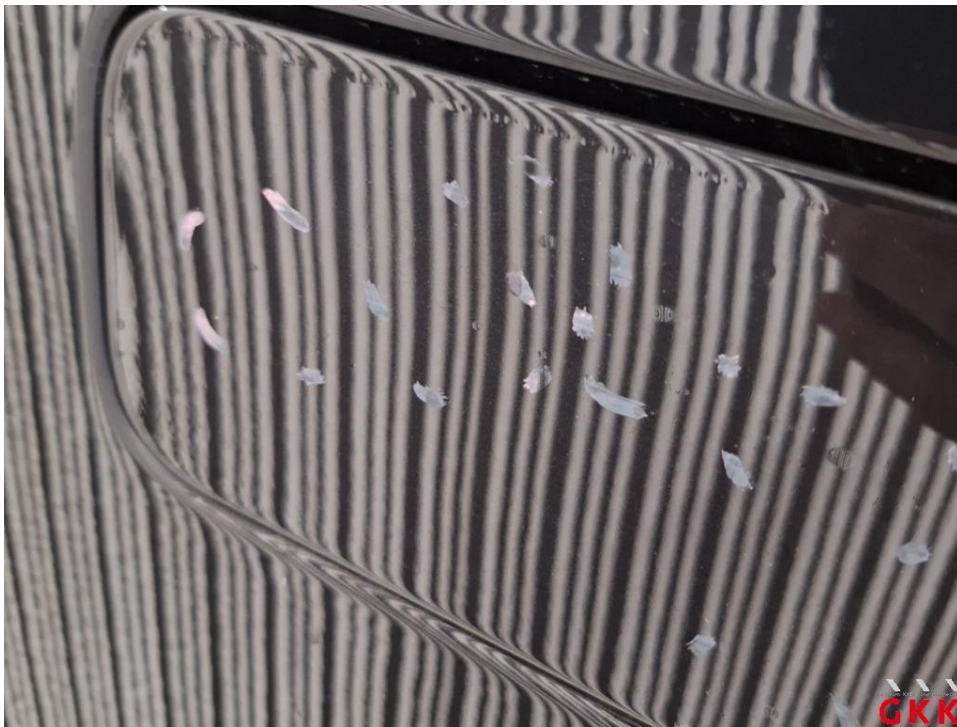


Bild 18 Seitenwand rechts, Blende -lackiert-, verkratzt, lackieren

## Fotoanlage



Bild 19 Seitenwand rechts, Blende -lackiert-, verkratzt, lackieren