



Zustandsbericht

- Protokoll der Fahrzeugbewertung -

Berichts-Nr: 10154698
vom: 03.03.2026

» Übersicht

Auftrags-Nr: 1002343864
Besichtigt am: 03.03.2026 10:54
Berichts-Nr: 10154698
FIN: WVVZZZCD9PW503629



Fahrzeugansicht - diagonal
vorne links



Fahrzeugansicht - diagonal
hinten rechts



Innenraum - Cockpit mit
Laufleistung



Zustandsbericht

- Protokoll der Fahrzeugbewertung -

Berichts-Nr: 10154698
vom: 03.03.2026

» Fahrzeugdaten

Fahrzeugkategorie:	Personenkraftwagen
Fahrzeugart:	Kombi
Hersteller:	Volkswagen
Modell:	Golf
HSN / TSN:	0603 / CNN
Erstzulassungsdatum:	06.10.2022
Laufleistung:	132.180 km
Nachweis Kilometerstand:	Abgelesen
Farbe:	Delfingrau Metallic
Farbe Dach:	Delfingrau Metallic
Antriebsart:	Frontantrieb
Motorisierung/Kraftstoff:	Diesel
Hubraum:	1.968 ccm
Leistung:	110 kW (150 PS)
Fahrzeuglänge:	
Fahrzeughöhe:	
Fahrzeugbreite:	
Zulässiges Gesamtgewicht:	
Radstand:	
Anzahl Achsen:	2
Zylinder:	4
Schadstoffklasse:	Euro 6
Anzahl Türen:	4
Anzahl Sitze:	5
Getriebe:	Schaltgetriebe 6-Gang
Polsterart:	Stoff
Interieurfarbe:	Soul-Schwarz/Soul-Schwarz/Schwarz/ Storm Grey
Anzahl vorhandene Schlüssel:	2

» Dokumente & Wartung

Nächste HU:	11.2027
Zulassungsbescheinigung (ZBT1 Original) vorhanden:	Ja
Zulassungsbescheinigung entgegengenommen:	Ja
Kennzeichen entgegengenommen:	Beide
Wartungsheft:	Digital
Wartungsnachweis:	Nicht prüfbar
Datum der letzten Wartung:	
Km-Stand bei letzter Wartung:	
Restlauf bis Service:	16.800 KM



Zustandsbericht

Berichts-Nr: 10154698
vom: 03.03.2026

- Protokoll der Fahrzeugbewertung -

» Fahrzeugausstattung

"Business Premium"-Paket	Doppelton-Signalhorn
12-V-Steckdose im Gepäckraum	Drehstromgenerator 140 A
2 LED-Leseleuchten vorn und 2 hinten	Dreipunkt-Automatiksicherheitsgurt für mittleren Rücksitzplatz
2 USB-C-Schnittstellen vorn, 2 USB-C-Ladebuchsen an der Mittelkonsolehinten; Ladeleistung bis zu 45 W	Dreipunkt-Automatiksicherheitsgurte für die äußeren Rücksitzplätze
3 Kopfstützen hinten	Dreipunkt-Automatiksicherheitsgurte vornmit Höheneinstellung und Gurtstraffer
4 Leichtmetallräder "Norfolk" 7 J x 16	Einparkhilfe - Warnsignale bei Hindernissen im Front- und Heckbereich
4-Zylinder-Dieselmotor 2,0 l	Elektrische Luftzusatzheizung
4-Zylinder-Dieselmotor 2,0 l TDI, 110 kW	Elektronische Begrenzung der Höchstgeschwindigkeit
6-Gang-Schaltgetriebe	Elektronische Differenzialsperre XDS
Abbiegebremsfunktion und Ausweichunterstützung	Elektronische Parkbremse inkl. Auto-Hold-Funktion
Abgasendrohr hinten (Standard)	Elektronisches Stabilisierungsprogramm und elektromechanischer Bremskraftverstärker
Abgasnorm EU6 AP	Entfall des Schriftzugs für die Motorbezeichnung auf der Gepäckraumklappe
Airbag für Fahrer und Beifahrer, mit Beifahrerairbag-Deaktivierung	Entriegelung Heckklappe/Deckel hinten von außen
Ambientebeleuchtung 10-farbig	Fahrassistent "Travel Assist" und Spurhalteassistent "Lane Assist"
App-Connect inkl. App-Connect Wireless für Apple CarPlay und Android Auto	Fahrlichtschaltung automatisch, mit LED-Tagfahrlicht sowie Begrüßungs- und Verabschiedungslicht
Außen-Sound Standard	Fahrzeuge ohne besonderen Produktaufwertungsmaßnahmen
Außenspiegel elektrisch einstell- und beheizbar, mit Memory-Funktion und Beifahrerspiegelabsenkung	Fahrzeugklassen-Differenzierung -5H0-
Außenspiegel Fahrerseite asphärisch, Beifahrerseite konvex	Federbereich 06 nur Einbausteuerung keine Bedarfsprognose
Außenspiegelgehäuse und Türgriffe in Wagenfarbe	Fernentriegelung für Rücksitzlehne
Autobahnlicht	Fertigungsablauf Standard
Automatische Distanzregelung ACC "stop & go", mit Geschwindigkeitsbegrenzer	Frontantrieb
Batterie 420A (70Ah)	Frontscheibe in Verbundsicherheitsglas, wärme- und geräuschkämmend
Batterie/Generator Kapazität Standard	Fußgängerschutzmaßnahmen erweitert
Bauteilesatz ohne länderspezifische Bauvorschrift	Fußhebelwerk "Standard"
Beifahrersitzlehne nicht umklappbar	Gewichtsbereich 6 nur Einbausteuerung keine Bedarfsprognose
Betriebserlaubnis Nachtrag	Heckspoiler in Wagenfarbe
Betriebsspannung 12 V	Innenspiegel abblendbar
Bordliteratur in Deutsch (Deutschland)	ISOFIX-Halteösen für Kindersitze auf denäußeren Rücksitzen sowie auf dem Beifahrersitz, i-Size-kompatibel
Bordwerkzeug und Wagenheber	Kältemittel R1234yf
Car2X	Kein Sonderfahrzeug, Standard-Ausführung
Chrom-Applikationen an Spiegeleinstell- und Fensterheberschaltern, Chromleisten an den Auströmern	Keine Aktionsausführung
Dachhimmel	Kennzeichenträger vorn und hinten (ECE)
Dachreling schwarz	Klimaanlage "Climatronic" mit Aktiv-Kombifilter
Dämpfung hinten,Basis 1	Kombi-Instrument mit elektronischem Tachometer, Kilometer- und Tageskilometerzähler, Drehzahlmesser
Dämpfung vorn	Komfortausstattung
Dekoreinlagen "Nature Cross Brushed" für Instrumententafel und Türverkleidungen vorn	Komfortsitze vorn
Digital Cockpit Pro, mehrfarbig, verschiedene Info-Profile wählbar	Kopfairbags vorn und hinten, Seitenairbags vorn, Center-Airbag
Digitaler Radioempfang DAB+	
Diversity-Antenne für FM-Empfang	



Zustandsbericht

Berichts-Nr: 10154698
vom: 03.03.2026

- Protokoll der Fahrzeugbewertung -

Kraftstoffsystem Diesel	Ohne Scheinwerferreinigungsanlage mit Waschwasser- Standanzeige
Landesverkaufsprogramm Deutschland	Ohne Sitzbelüftung/Massagesitze
LED-Rückleuchten	Ohne Spurwechselassistent
LED-Scheinwerfer	Ohne Systeme für den Fahrzeugzugang
Lendenwirbelstützen vorn	Ohne Vorbereitung Einbau Funkgerät
Leuchtweitenregulierung dynamisch	Ohne Vorbereitung Rundumtonkombination und ohne Funkantenne
Linkslenker	Ohne zus. Triebwerks-Unterschutz
Make-up-Spiegel beleuchtet in den Sonnenblenden	Ohne zus.Zierleisten
Mittelarmlehne vorn höhen- und längseinstellbar	Ohne Zusatz-/Standheizung
Modul Boden hinten Ausführung 4	Online-Dienst, mit OCU, mit Head Unit Codierung, ohne WFS- Verbund
Motorenstart Standard	Radio
Müdigkeitserkennung	Radschrauben Standard
Multifunktionskamera	Radstand
Multifunktionslenkrad in Leder, beheizbar	Rechtsverkehr
Navigationssystem "Discover Media" inkl. "Streaming & Internet"	Regionscode " ECE " für Radio
Nebelschlusslicht einseitig, Rückfahrlicht beidseitig	Reifen 205/55 R 16
Netztrennwand	Reifenkontrollanzeige
Nicht Heissland	Reifenlieferanten für EU Länder
Nichtraucherausführung - Ablagefach und 12-V-Steckdose vorn	Rücksitzbank ungeteilt, Lehne asymmetrisch geteilt umklappbar, mit Mittelarmlehne
Normal-Lackierung	Schaltgetriebe MQ 281
Notbremsassistent "Front Assist" mit Fußgänger- und Radfahrererkennung	Schalthebelknauf in Leder
Notruf-Service; keine Registrierung notwendig, Dienst ist bei Auslieferung aktiviert	Scheibenbremsen hinten
Ohne 2. Batterie	Scheibenbremsen vorn
Ohne Aktivkohlebehälter mit SCR	Scheibenwaschdüsen vorn automatisch beheizt
Ohne alternativ-Antriebssystem	Scheibenwischer-Intervallschaltung mit Lichtsensor
Ohne Anhängervorrichtung	Schlüsselloses Startsystem "Keyless Start" ohne Safe- Sicherung
Ohne Aufkleber und Embleme	Serienkraftstoff-Erstbefüllung
Ohne Berg-Anfahr/ Abfahrhilfe/ Komfort- fahrhilfe	Serviceanzeige 30000 km oder 2 Jahre (flexibel)
Ohne besondere Karosseriemaßnahmen	Servolenkung elektromechanisch, geschwindigkeitsabhängig geregelt
Ohne Dacheinsatz (Volldach)	Sicherheitsoptimierte Kopfstützen vorn
Ohne Dynamic Drive Control	Sitzmittelbahnen der Vordersitze und der äußeren Rücksitzplätze in Stoff "Life"
Ohne Elektromotor (Hybrid)	Soundsystem "Harman Kardon", 8+1 Lautsprecher, 480 Watt Gesamtleistung, 12-Kanal-Verstärker, Subwoofer
Ohne erweitertem Sicherheitssystem	Spezielles Typschild für EG für M1-Pkw
Ohne Feuerlöscher	Sprachbedienung
Ohne Head-Up Display	Stabilisator hinten
Ohne Innenleuchte im Fußraum	Stabilisator vorn
Ohne Kamerasysteme/Umfeldsensorik	Standard-Klimazonen
Ohne Ladekabel	Start-Stopp-System mit Bremsenergie-Rückgewinnung
Ohne Leergewichtsbereich	Stoßfänger in Wagenfarbe
Ohne Lichtassistent	Telefonschnittstelle "Comfort" mit induktiver Ladefunktion
Ohne Mode3 Ladekabel	



Zustandsbericht

- Protokoll der Fahrzeugbewertung -

Berichts-Nr: 10154698
vom: 03.03.2026

Textilfußmatten vorn und hinten
Tire Mobility Set: 12-Volt-Kompressor und Reifendichtmittel
Transportschutzfolie (Mindestschutz) mit zus.
Transportschutzmaßnahmen
Tür und Seitenverkleidung
Türgriffmulden beleuchtet
Typprüfand Deutschland
Umfeldbeleuchtung mit Logoprojektion
UWB fähiges Land und Trägerfrequenz 433,92 bis 434,42Mhz
Variant
Variante Grundausstattung
Verbandtasche, Warndreieck und Warnweste
Verkehrszeichenerkennung
Vierlenkerachse
Vorbereitet für "We Connect" und "We Connect Plus"
Vordersitze beheizbar
Vordersitze mit Höheneinstellung
Wärmeschutzverglasung grün, seitlich undhinten
Warnton und -leuchte für nicht angelegte Gurte vorn und hinten
Wartungsintervallverlängerung
Wegfahrsperre elektronisch
Winterräder (zusätzlich), 4 Stahlräder 6,5 J x 16, Winterreifen
205/55 R 16 H
Winterräder (zusätzlich), 4 Stahlräder 6,5 J x 16, Winterreifen
205/55 R 16 H, Radvollblenden



Zustandsbericht

- Protokoll der Fahrzeugbewertung -

Berichts-Nr: 10154698
vom: 03.03.2026

» Bereifung

MONTIERTE BEREIFUNG

Hersteller	Ort	Position	Typ	Felge	Dimension	Profiltiefe
Nexen	Vorne	Links	Winter	Stahl	205/55 R 16 91 H	6,0 mm
Nexen	Vorne	Rechts	Winter	Stahl	205/55 R 16 91 H	6,0 mm
Dunlop	Hinten	Links	Winter	Stahl	205/55 R 16 91 H	9,0 mm
Dunlop	Hinten	Rechts	Winter	Stahl	205/55 R 16 91 H	9,0 mm

Reifen zulässig: Ja

Reifen verkehrssicher: Ja

ZUSÄTZLICHE BEREIFUNG

Hersteller	Ort	Position	Typ	Felge	Dimension	Profiltiefe
Falken			Sommer	Aluminium	205/55 R 16 91 V	1,0 mm
Continental			Sommer	Aluminium	205/55 R 16 91 V	5,0 mm
Kleber			Sommer	Aluminium	205/55 R 16 91 V	6,0 mm
Kleber			Sommer	Aluminium	205/55 R 16 91 V	7,0 mm

Reifen zulässig: Ja

Reifen verkehrssicher: Nein

ERSATZ-/NOTRAD & ZUBEHÖR

Bordwerkzeug vorhanden: Ja

Tirefit vorhanden: Ja

Tirefit Ablaufdatum: 05.2026

Kompressor vorhanden: Ja

Wagenheber vorhanden: Ja



Zustandsbericht

Berichts-Nr: 10154698
vom: 03.03.2026

- Protokoll der Fahrzeugbewertung -

» Wertmindernde Faktoren

Nr	Bauteil	Schadensbeschreibung	Reparaturempfehlung
1	Stoßfänger vorne	Deformiert	Ersetzen und lackieren
2	Tür hinten rechts	Delle(n)	Instandsetzen + lackieren
3	Vorbereitungszeit Karosserie	Lack Vorbereitung	Ausführen
4	Kotflügel hinten links	Kratzer	Lackieren
5	Zusätzliche(r) Reifen	Verschlissen	Ersetzen
6	Heckklappenverkleidung	Kratzer	Ersetzen
7	HU/AU (Haupt-/Abgasuntersuchung)	Nachweis fehlt	Ersetzen
8	Zusätzliche Felge(n)	Kratzer	Optische Wertminderung
9	Unterbodenschutz vorne rechts	Gebrochen	Ersetzen
10	Kofferraumverkleidung rechts	Kratzer	Smart Repair
11	Heckklappe	Delle(n)	Kaltdrücken
12	Fensterzierleiste hinten links	Kratzer	Ersetzen
13	Kotflügel hinten rechts	Kratzer	Auslegen + Polieren

» Gebrauchsspuren

Nr	Bauteil	Schadensbeschreibung	Reparaturempfehlung
1	Windschutzscheibe	Steinschlag	Akzeptabel (Gebrauchsspur)
2	Dach	Delle(n)	Akzeptabel (Gebrauchsspur)
3	Radkappe hinten rechts	Kratzer	Akzeptabel (Gebrauchsspur)



Zustandsbericht

- Protokoll der Fahrzeugbewertung -

Berichts-Nr: 10154698
vom: 03.03.2026

» Merkantile Wertminderung

Unfallfahrzeug:	Ja
Vorschäden bekannt:	Ja
Vorschäden feststellbar:	Nein
Nachlackierungen vorhanden:	Nein
Lackschichtdickenmessung durchgeführt:	Ja - ohne Auffälligkeiten/Abweichungen

ERGEBNISSE DER LACKSCHICHTDICKENMESSUNG

Die Messwerte lagen im üblichen Bereich.

Pro Bauteil wurden mindestens 3 Messungen durchgeführt.



Zustandsbericht

Berichts-Nr: 10154698
vom: 03.03.2026

- Protokoll der Fahrzeugbewertung -

» Hinweise zum Zustandsbericht

Angaben zum Auftrag und zum Bewertungsumfang:

Es wurde der Auftrag erteilt, einen Zustandsbericht über das beschriebene Fahrzeug zu erstellen.

Die Fahrzeugzustandsbewertung erfolgte auftragsgemäß auf Basis der vom Auftraggeber vorgegebenen Standards für Fahrzeugbewertungen. Die Feststellungen im Einzelfall trifft der Sachverständige aufgrund eigener Sachkunde und nach eigenem sachverständigen Ermessen.

Fahrzeug-Identifizierung:

WVWZZZCD9PW503629

FIN abgelesen und stimmt mit Unterlagen überein

Allgemeinzustand:

Gereinigt

Besichtigungsbedingungen:

Ausreichend

Hebebühne/Hubmittel benutzt:

Ja

Motorenlauf durchgeführt:

Ja

Fahrprobe durchgeführt:

Nein



Zustandsbericht

- Protokoll der Fahrzeugbewertung -

Berichts-Nr: 10154698
vom: 03.03.2026

» Sonstige Bemerkungen

Vorliegendes Exemplar wurde auf elektronischem Wege erzeugt. Es ist ohne Originalunterschrift gültig.



Zustandsbericht

- Protokoll der Fahrzeugbewertung -

Berichts-Nr: 10154698
vom: 03.03.2026

» Ansichtsfotos



Fahrzeugansicht - diagonal vorne links



Fahrzeugansicht - diagonal vorne rechts



Fahrzeugansicht - diagonal hinten links



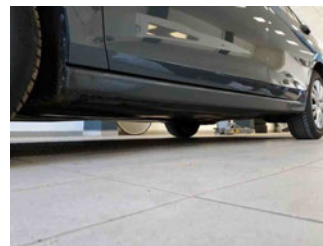
Fahrzeugansicht - diagonal hinten rechts



Innenraum - Cockpit mit Laufleistung



Equipment - Bordwerkzeug



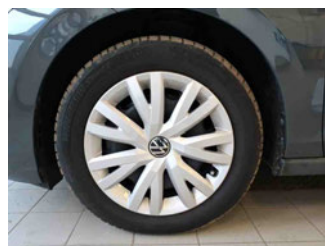
Seitenansicht - Schweller links



Seitenansicht - Schweller rechts



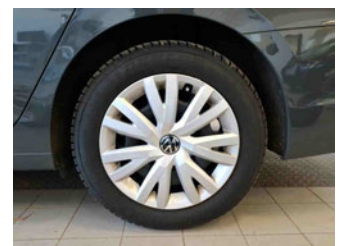
Fahrzeug - Typenschild/Fahrgestellnummer



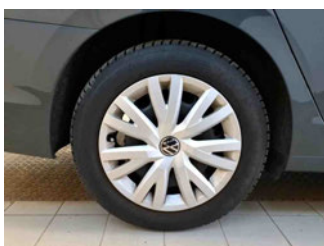
Räder - Rad montiert vorne links



Räder - Rad montiert vorne rechts



Räder - Rad montiert hinten links



Räder - Rad montiert hinten rechts



Räder - Rad beiliegend #1



Räder - Rad beiliegend #2



Räder - Rad beiliegend #3



Zustandsbericht

- Protokoll der Fahrzeugbewertung -

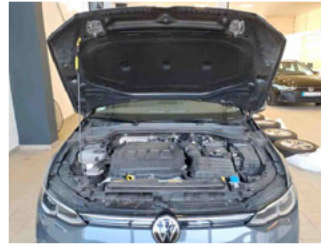
Berichts-Nr: 10154698
vom: 03.03.2026



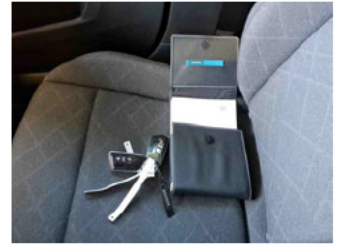
Räder - Rad beiliegend #4



Innenraum - Mittelkonsole



Fahrzeug - Motorraum offen



Equipment - Boardmappe/
Securitybag



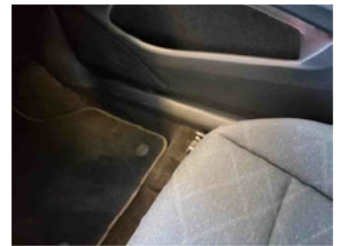
Innenraum - Kofferraum



Fahrzeug - abgegebene ZB1



Räder - eingelegt im Fahrzeug



Fahrzeug - Serviceunterlagen /
Wartungsnachweis



Innenraum - vorne



Innenraum - hinten



Räder - Haltbarkeitsdatum
Tirefit



Unterbodenscan

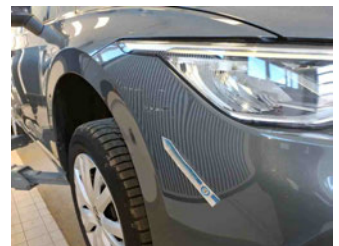


Innenraum -
Navigationsgerät/Radio

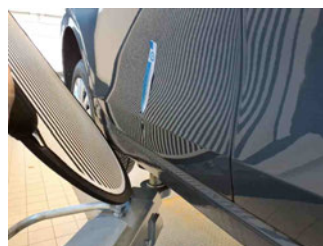
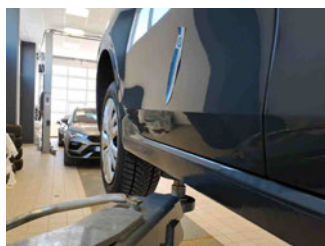
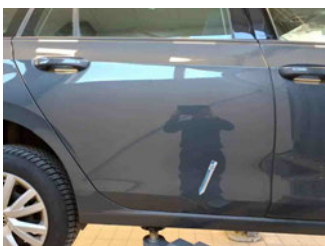
» Beschädigungsfotos

WERTMINDERNDE FAKTOREN

1 - Stoßfänger vorne - Deformiert - Ersetzen und lackieren

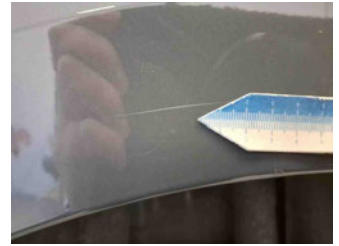
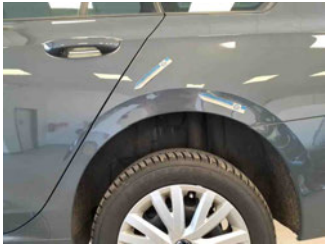


2 - Tür hinten rechts - Delle(n) - Instandsetzen + lackieren



3 - Vorbereitungszeit Karosserie - Lack Vorbereitung - Ausführen

4 - Kotflügel hinten links - Kratzer - Lackieren



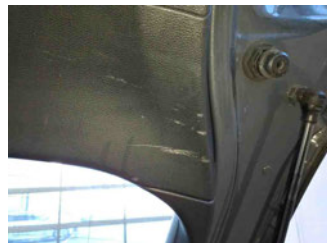
5 - Zusätzliche(r) Reifen - Verschlissen - Ersetzen

Kommentar

1x Verschlissen, 1x Riss



6 - Heckklappenverkleidung - Kratzer - Ersetzen





Zustandsbericht

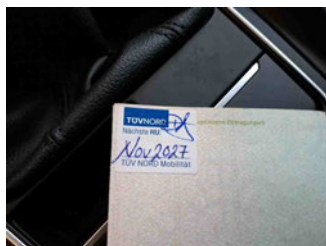
- Protokoll der Fahrzeugbewertung -

Berichts-Nr: 10154698
vom: 03.03.2026

7 - HU/AU (Haupt-/Abgasuntersuchung) - Nachweis fehlt - Ersetzen

Kommentar

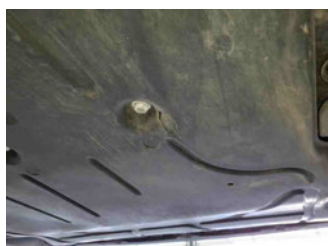
HU-BESCHEINIGUNG



8 - Zusätzliche Felge(n) - Kratzer - Optische Wertminderung



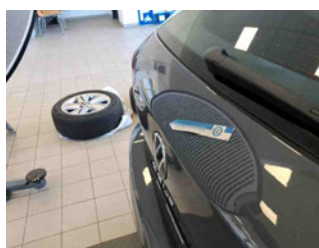
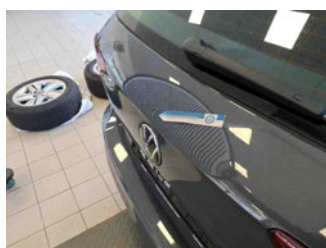
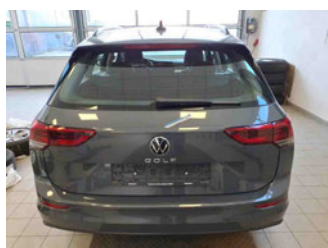
9 - Unterbodenschutz vorne rechts - Gebrochen - Ersetzen



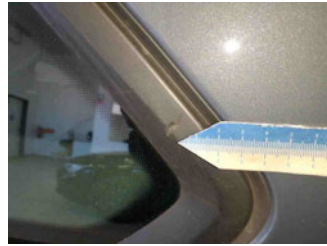
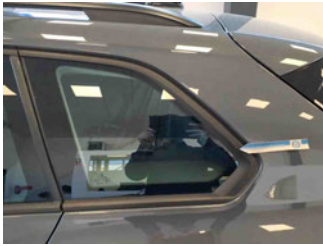
10 - Kofferraumverkleidung rechts - Kratzer - Smart Repair



11 - Heckklappe - Delle(n) - Kaltdrücken



12 - Fensterzierleiste hinten links - Kratzer - Ersetzen

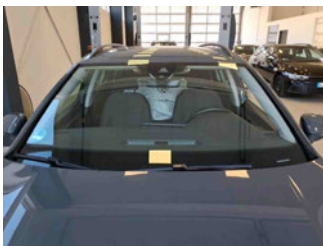


13 - Kotflügel hinten rechts - Kratzer - Auslegen + Polieren

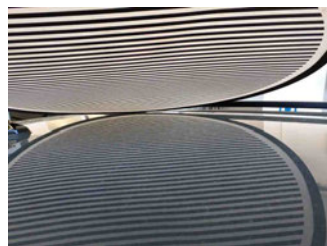
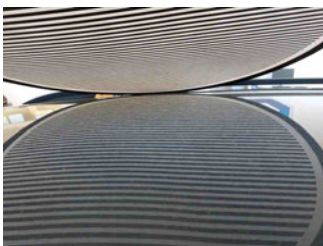


GEBRAUCHSSPUREN

1 - Windschutzscheibe - Steinschlag - Akzeptabel (Gebrauchsspur)



2 - Dach - Delle(n) - Akzeptabel (Gebrauchsspur)



3 - Radkappe hinten rechts - Kratzer - Akzeptabel (Gebrauchsspur)

