



WBA71FY000FU96124

Angaben zum Fahrzeug

Halter		Besichtigungszustand	bedingt: Licht/Nässe/Schmutz
Kennzeichen		Laufleistung (abgelesen)	24.625 km
Hersteller	BMW	Restlauf bis Service	2.600 km
Typ/Modell	330	HU (Bericht lag nicht vor)	
Fahrgestellnummer	WBA71FY000FU96124	Leistung / Hubraum	190 kW / 1.998 ccm
Erstzulassung	11.04.2025	Polster/Farbe	Leder / Schwarz
Letzte Wartung		Lackierung	Grau
Kraftstoffart	Benzin	Getriebe	Automatik

Zustandsbericht "Light"

Wertmindernde Faktoren

Nr.	Bauteilgruppe	Beschreibung
1	Scheibenreinigung	Scheibenwischerblatt hinten - fehlt - erneuern
2	Tür vorn links	Türkante - Kratzer - Smart Repair
3	Stoßfänger hinten	Stoßfänger hinten - Kratzer - Smart Repair
4	Rad/Reifen	Reifen vorn links - gebrochen / gerissen - erneuern
5	Scheibenreinigung	Scheibenwischerarm hinten - beschädigt - erneuern
6	Seitenwand links	Seitenwand - Kratzer - lackieren
7	Karosserie	Karosserie - beschädigt - instandsetzen lt. Kalkulation
8	Karosserie	Karosserie - beschädigt - instandsetzen lt. Kalkulation

Gebrauchsspuren

Nr.	Bauteilgruppe	Beschreibung
1	Ausrüstung	Fahrzeugschlüssel - fehlt - kein Abzug

Fehlteile

Fehlteil
Ausrüstung - Tirefit komplett

Festgestellte Nachlackierungen

Nr.	Ort
	Keine feststellbar

Hauptbereifung

Achse	Reifengröße	Hersteller	Reifentyp	Profiltiefe	Verktgl.	Zul.
1	225/50 R17 98H	Goodyear	Ganzjahresreifen	7mm - 7mm	n.i.O.	i.O.
2	225/50 R17 98H	Goodyear	Ganzjahresreifen	6mm - 6mm	n.i.O.	i.O.



Der Verschleißzustand sowie evtl. Schäden an der Bereifung sind wertmäßig berücksichtigt.



Ausstattung

Serienausstattung

Bezeichnung
Active Guard Plus
Airbag: Beifahrerairbag-Deaktivierung
Airbag: Fahrer und Beifahrer, Beifahrerairbag deaktivierbar
Airbag: Kopfairbags für alle 4 äußeren Sitzplätze
Airbag: Seitenairbag für Fahrer- und Beifahrer
Alarmanlage
Aufmerksamkeitsassistent
Außenspiegel elektrisch einstellbar und beheizbar
Connected Drive Services
Durchladesystem
Dynamische Stabilitäts Control (DSC) mit erweiterten Umfängen
Einstiegsleisten
Fußmatten in Velours
Gepäckraumabdeckung, inkl. Trennnetz
Gepäckraumtrennnetz
Geschwindigkeitsregelung mit Bremsfunktion
Gesetzlicher Notruf
Getriebe: 8-Gang-Sport-Automatic Getriebe Steptronic
Heckklappenbetätigung automatisch
Heckklappenöffnung über Funkschlüssel
Heckleuchten in LED-Technik
Heckscheibe separat zu öffnen, beheizt
Heckscheibenwischer
Innenspiegel, automatisch abblendend
Intelligenter Notruf
Interieurleisten Dark Graphite matt
Kilometertacho
Klimaautomatik mit 3-Zonen-Regelung mit erweiterten Umfängen
Kopfstützen (2)
Kopfstützen im Fond, klappbar
LED-Scheinwerfer
Lenkrad: Sport-Lenkrad
M Dachreling Hochglanz Shadow Line
M Hochglanz Shadow Line
Navigationsystem: BMW Live Cockpit Plus
Ottopartikelfilter
Paket: Ablagenpaket
Paket: Connected Package Professional
Paket: Innen- und Außenspiegelpaket



Bezeichnung
Parkbremse, elektromechanisch mit Auto Hold Funktion (AUTO H)
Parking Assistant
Polsterung: Stoff Hevelius
Radiozubehör: DAB-Tuner
Regensensor
Räderzubehör: Reifendruckanzeige
Räderzubehör: Reifenreparatur-Set
Schlüsselloser Motorstart
Servotronic
Sitze: Fahrer und Beifahrersitz höhen- und längsverstellbar
Sitze: Sitzheizung für Fahrer und Beifahrer
Speed Limiter
Steckdose (12 V) in Mittelkonsole vorn
Telefon: Personal eSIM
TeleServices
Verglasung: Wärmeschutzglas grün, rundum
Verzurrösen im Gepäckraum
Warndreieck mit Erste-Hilfe-Set
Wegfahrsperre
Widescreen Display
Zentralverriegelung: Schließsystem mit Zentralverriegelung

Sonderausstattung

Bezeichnung
Active Protection
Aktive Geschwindigkeitsregelung mit Stop&Go-Funktion
Anhängerkupplung mit schwenkbarem Kugelkopf
Driving Assistant
Fahrwerk: Sportfahrwerk M inkl. Variabler Sportlenkung
Interieurleisten: M Interieurleisten Aluminium Rhombic Anthrazit
Lenkrad: Lenkradheizung
Paket: Comfort
Paket: Innovationspaket
Paket: M Sportpaket
Panorama Glasdach
Polsterung: Sensatec perforiert
Radiozubehör: HiFi Lautsprechersystem
Räderzubehör: Radschraubensicherung
Sitze: Sportsitze für Fahrer und Beifahrer
Verglasung: Sonnenschutzverglasung



Bemerkungen



Angaben zum Fahrzeug

Hersteller	BMW	Besichtigungszustand	bedingt: Licht/Nässe/Schmutz
Typ/Modell	330	Laufleistung (abgelesen)	24.625 km
Fahrgestellnummer	WBA71FY000FU96124	Erstzulassung	11.04.2025

Übersichtsfotos



Abbildung 1: Schräg vorne



Abbildung 2: Schräg hinten

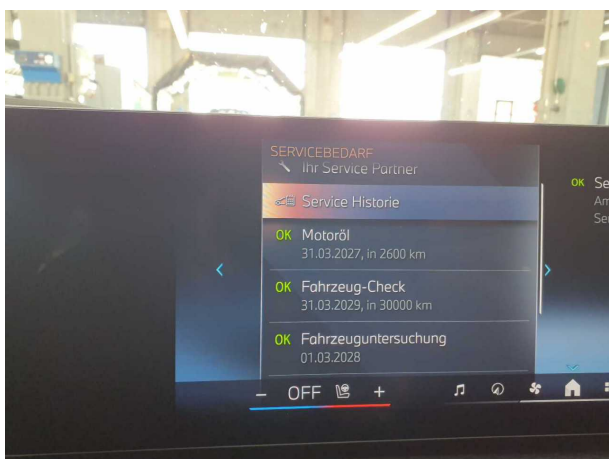


Abbildung 3: Innenraum

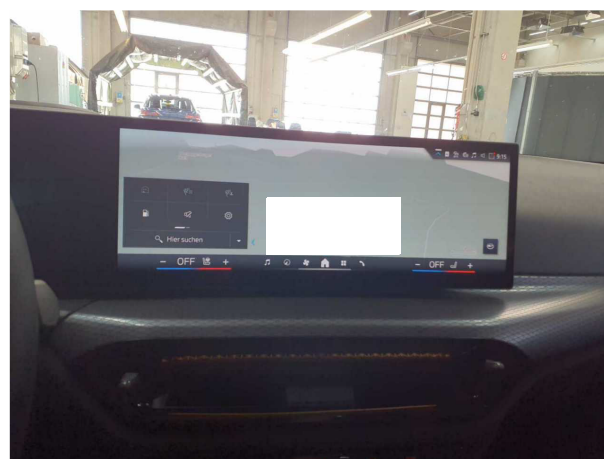


Abbildung 4: Innenraum



Abbildung 5: Innenraum

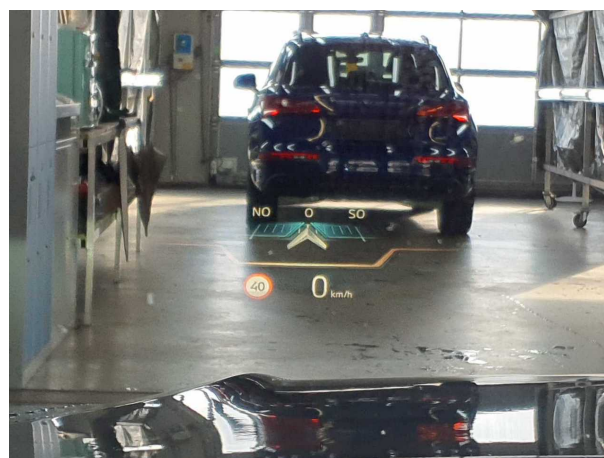


Abbildung 6: Innenraum



Abbildung 7: Innenraum



Abbildung 8: Innenraum



Abbildung 9: Innenraum



Abbildung 10: Innenraum



Abbildung 11: Innenraum



Abbildung 12: Innenraum



Abbildung 13: Innenraum



Abbildung 14: Schweller

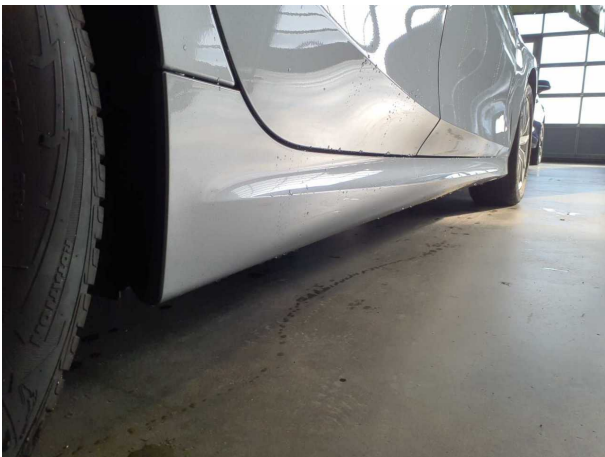


Abbildung 15: Schweller



Abbildung 16: Typschild

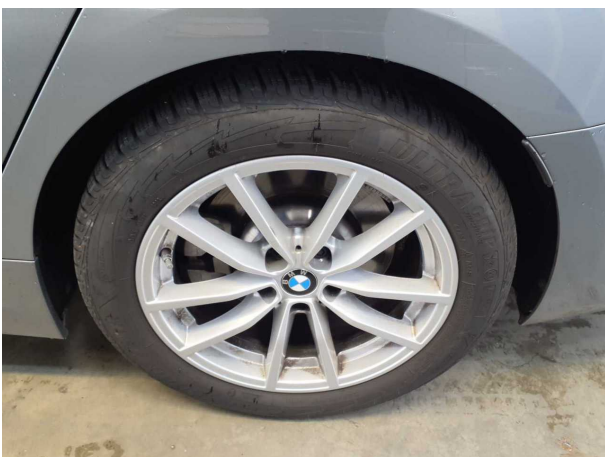


Abbildung 17: Montierte Bereifung



Abbildung 18: Montierte Bereifung

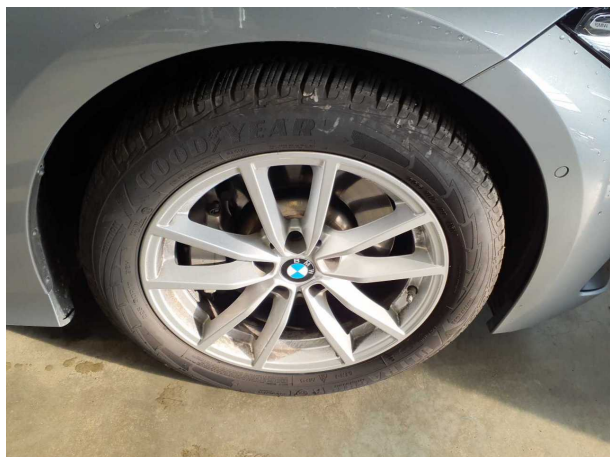


Abbildung 19: Montierte Bereifung

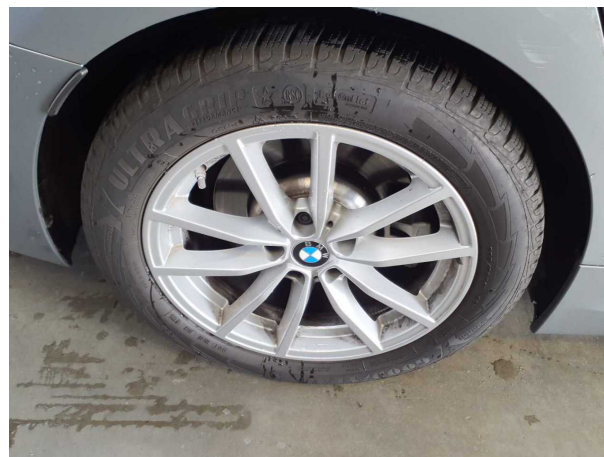


Abbildung 20: Montierte Bereifung

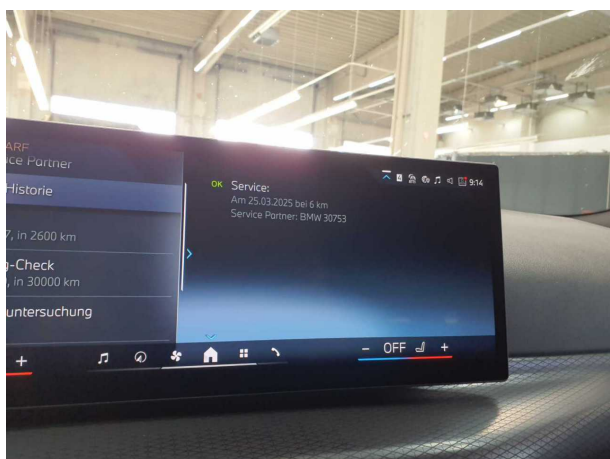


Abbildung 21: Dokumente

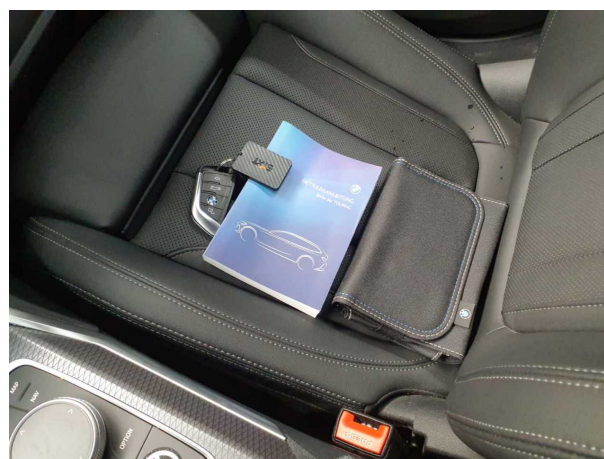


Abbildung 22: Dokumente



Abbildung 23: Sonstiges

Beschädigungsfotos



Beschädigung #1: Scheibenreinigung: Scheibenwischerblatt hinten - fehlt - erneuern



Beschädigung #2: Tür vorn links: Türkante - Kratzer - Smart Repair



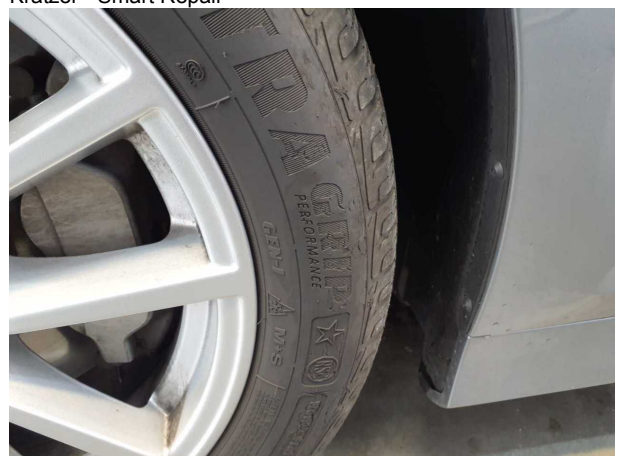
Beschädigung #2: Tür vorn links: Türkante - Kratzer - Smart Repair



Beschädigung #3: Stossfänger hinten: Stossfänger hinten - Kratzer - Smart Repair



Beschädigung #3: Stossfänger hinten: Stossfänger hinten - Kratzer - Smart Repair



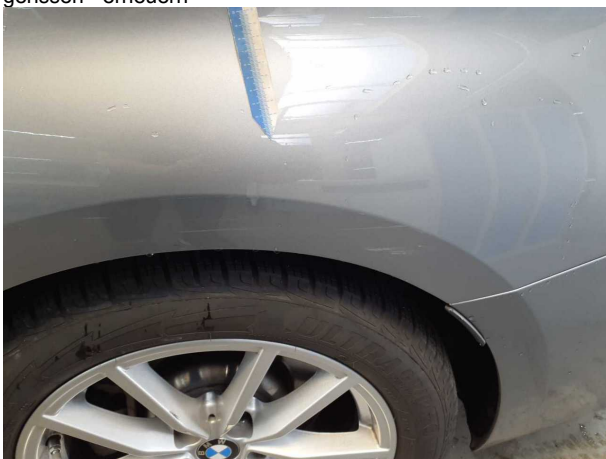
Beschädigung #4: Rad/Reifen: Reifen vorn links - gebrochen / gerissen - erneuern



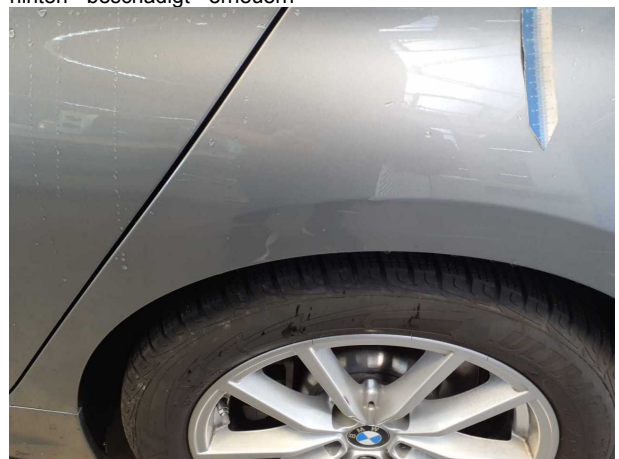
Beschädigung #4: Rad/Reifen: Reifen vorn links - gebrochen / gerissen - erneuern



Beschädigung #5: Scheibenreinigung: Scheibenwischerarm hinten - beschädigt - erneuern



Beschädigung #6: Seitenwand links: Seitenwand - Kratzer - lackieren



Beschädigung #6: Seitenwand links: Seitenwand - Kratzer - lackieren



Beschädigung #7: Karosserie: Karosserie - beschädigt - instandsetzen lt. Kalkulation



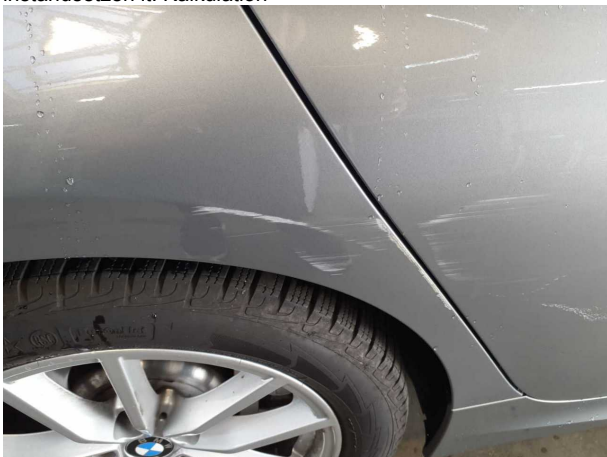
Beschädigung #7: Karosserie: Karosserie - beschädigt - instandsetzen lt. Kalkulation



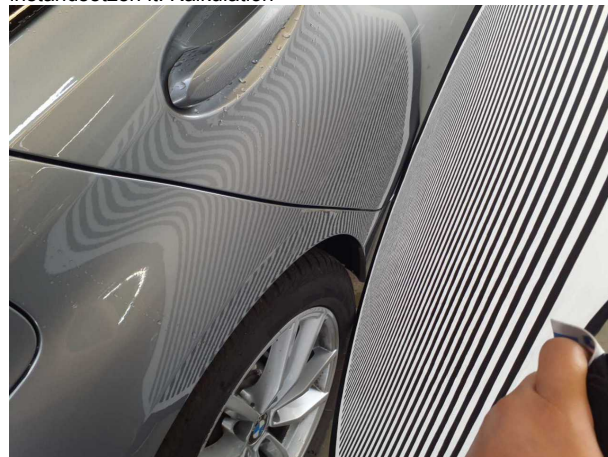
Beschädigung #7: Karosserie: Karosserie - beschädigt - instandsetzen lt. Kalkulation



Beschädigung #7: Karosserie: Karosserie - beschädigt - instandsetzen lt. Kalkulation



Beschädigung #7: Karosserie: Karosserie - beschädigt - instandsetzen lt. Kalkulation



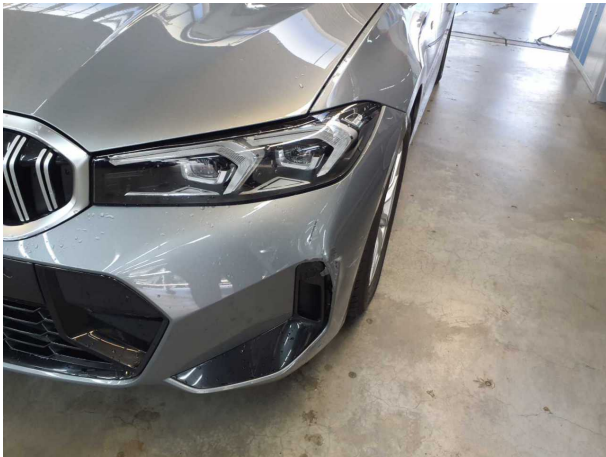
Beschädigung #7: Karosserie: Karosserie - beschädigt - instandsetzen lt. Kalkulation



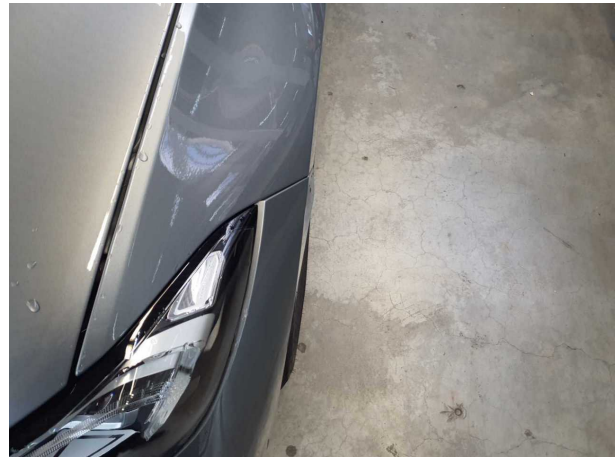
Beschädigung #7: Karosserie: Karosserie - beschädigt - instandsetzen lt. Kalkulation



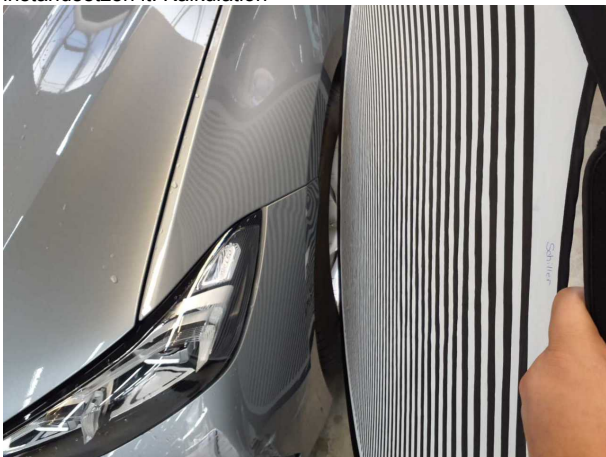
Beschädigung #8: Karosserie: Karosserie - beschädigt - instandsetzen lt. Kalkulation



Beschädigung #8: Karosserie: Karosserie - beschädigt - instandsetzen lt. Kalkulation



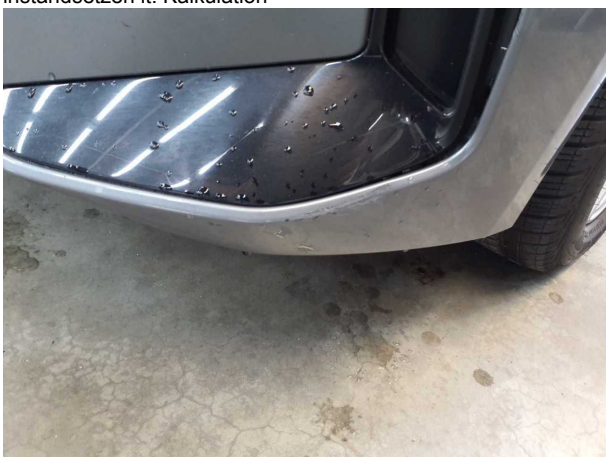
Beschädigung #8: Karosserie: Karosserie - beschädigt - instandsetzen lt. Kalkulation



Beschädigung #8: Karosserie: Karosserie - beschädigt - instandsetzen lt. Kalkulation



Beschädigung #8: Karosserie: Karosserie - beschädigt - instandsetzen lt. Kalkulation



Beschädigung #8: Karosserie: Karosserie - beschädigt - instandsetzen lt. Kalkulation



Beschädigung #8: Karosserie: Karosserie - beschädigt - instandsetzen lt. Kalkulation



Beschädigung #8: Karosserie: Karosserie - beschädigt - instandsetzen lt. Kalkulation



Beschädigung #8: Karosserie: Karosserie - beschädigt - instandsetzen lt. Kalkulation



Beschädigung #8: Karosserie: Karosserie - beschädigt - instandsetzen lt. Kalkulation



Beschädigung #8: Karosserie: Karosserie - beschädigt - instandsetzen lt. Kalkulation