

VOLKSWAGEN GOLF8SW

Immatriculation	-
VIN	WVWZZZCDZNW536995
Kilométrage	183 382 km
Première immatriculation	11/10/2022
Couleur carrosserie	Gris Foncé

Date de l'inspection 18/05/2026 07:16:21

60190 AVRIGNY

INFORMATIONS SUR LE VÉHICULE

Marque	VOLKSWAGEN	Type de carrosserie	Break
Modèle	GOLF8SW	Nbre portes	5
VIN	WVWZZZCDZNW536995	Nbre sièges	5
Première immatriculation	11/10/2022	Transmission	Avant
Kilométrage	183 382 km	Couleur intérieur	Noir
Catégorie	Vehicule particulier	Couleur carrosserie	Gris Foncé

DOCUMENTS ET CLÉS

Carnet d'entretien	Non	Manuel d'utilisation	Oui
Nbre clés total	2	Certificat immatriculation (original)	N/A
Nbre clé télécommande	2	Certificat immatriculation (original)	Non

OPTIONS

Batterie fonctionnante	Oui	Camera de recul	Oui
Moteur fonctionnant	Oui	Cache bagages	Oui
Véhicule roulant	Oui	Cric	Oui
Niveau carburant	25	Barre de toit	Oui
GPS	Oui	Nature de peinture	Metallisé

PNEUS

Pneus montés

Emplacement	Position	Profondeur de culpture	Fabricant	Dimension	Type de pneu	Type de jante	Runflat
Avant	Gauche	4,9 mm	Michelin	205/55 R 16 91 H	Hiver	Aluminium	Non
Avant	Droite	4,3 mm	Michelin	205/55 R 16 91 H	Hiver	Aluminium	Non
Arrière	Gauche	6,2 mm	Michelin	205/55 R 16 91 H	Hiver	Aluminium	Non
Arrière	Droite	6,1 mm	Michelin	205/55 R 16 91 H	Hiver	Aluminium	Non

DOMMAGES



Feu ARD

Type de dommage

Fêlure

Mode de réparation

E Remplacer



Joint de coffre/hayon

Type de dommage

Déchirure

Mode de réparation

E Remplacer



Intérieur

Type de dommage

Salie

Mode de réparation

Nettoyer



Jante alum. AVG

Type de dommage

Griffe(s)

Mode de réparation

Réparer/rempl. (montant forfaitaire)





Jante alum. ARD

Type de dommage

Griffe(s)

Mode de réparation

Réparer/rempl. (montant forfaitaire)



Jante alum. AVD

Type de dommage

Griffe(s)

Mode de réparation

Réparer/rempl. (montant forfaitaire)



Garnit. couvercle AR

Type de dommage

Griffe(s)

Mode de réparation

Smart repair



Boitier rétroviseur ext G

Type de dommage

Griffe(s)

Mode de réparation

Peindre



Boitier rétroviseur ext D

Type de dommage

Griffe(s)

Mode de réparation

Peindre



Aile ARG

Type de dommage

Griffe(s)

Mode de réparation

Lustrage



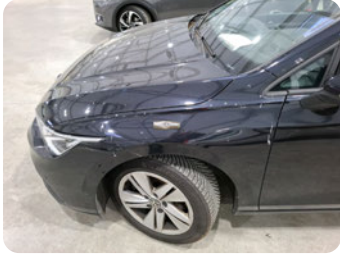
Pare-chocs AR

Type de dommage

Griffe(s)

Mode de réparation

Acceptable



Carrosserie

Type de dommage

Dégâts chimiques

Mode de réparation

Lustrage

PHOTOS COMMERCIALES

