

| | |
|----------------------------------|--|
| Fahrzeugart | PKW |
| Aufbau | Limousine |
| Türen | 5 |
| Hersteller | OPEL |
| Fahrzeugtyp | CORSA F AB 07/19 Corsa GS |
| Fahrzeug-Ident-Nummer | VXKUPHPV0T4056494 |
| Motorart | Benzin mit Katalysator |
| Leistung | 74,0 |
| Hubraum | 1199 ccm |
| Reifengröße vorn / hinten | 195/55 R 16 91H / 195/55 R 16 91H |
| Profiltiefe | v.l. 6,0 mm / v.r. 6,0 mm h.r. 7,0 mm / h.l. 7,0 mm |
| Erste / Letzte Zulassung | 04.03.2026 Zulassungsbescheinigung Teil I / 04.03.2026 Zulassungsbescheinigung Teil I |
| Nächste HU | 03.2027 |
| Laufleistung abgelesen | 8258 km |
| Farbe | TYPE HABILLAGE EXTERIEUR METALLISEE VERNIS |
| Serienausstattung | Wärmeschutzverglasung, getönt, Aluminium-Sportpedale, Make-Up-Spiegel: - Fahrer- und Beifahrerseite, Airbag: Frontairbags, Fahrer- und Beifahrer: - Beifahrerairbag manuell deaktivierbar, Airbag: Kopfairbags vorn und hinten, Airbag: Seitenairbag für Fahrer- und Beifahrerseite: Seitenairbag, Beifahrer, deaktivierbar, Reifendruck-Warnung, Sitze: Rücksitzlehne 60:40 geteilt, vorklappbar, Außenspiegel für Fahrer- und Beifahrerseite elektr. einstell- und beheizbar: - manuell anklappbar - Außenspiegelgehäuse in Schwarz, Pollenfilter, Vorrüstung für Kindersitz-Befestigungssystem ISOFIX: - auf dem Beifahrersitz, Räder: Leichtmetallräder 6,5 J x 16 im 4-Doppelspeichen in Schwarz: - Reifen mit geringem Rollwiderstand 195/55 R16, Sicht-Ausstattung: - Regensensor, vorn - Automatisches Abblendlicht, mit Tunnelerkennug - Innenrückspiegel, automatisch abblendbar, Lackierung: Uni, Radio: Multimedia Radio mit 7"-Touchscreen-Farbdisplay: Automatische Musikerkennung (Titel, Album, Interpret, Cover) bei Audiogeräten mit USB-Anschluss Bluetooth-Audiostreaming Freisprecheinrichtung via Bluetooth-Schnittstelle Anzeige von Telefonbuch und Rufnummern Smartphone-Integration via Apple CarPlay, Android Auto Sprachbedienung (z.B. Navigation (Google Maps, Apple Karten), Musik, Telefon, Vorlesen und Diktieren von Textnachrichten) 1 USB in Mittelkonsole, vorn Lenkradfernbedienung Doppeltuner Graphic Equalizer 6 Lautsprecher, Zündschlüssel (2): - davon einer mit Funkfernbedienung und klappbar, Sicherheitsgurte: Dreipunktsicherheitsgurte auf allen Plätzen: - Gurtkraftbegrenzer |

Technische Daten und Fahrzeugbeschreibung

Nr. 2605220799EC
Bonn

und Gurtstraffer vorn und auf den äußeren Rücksitzen - Warnton und -leuchte für nicht angelegte Gurte auf allen Plätzen, Klimaanlage: - Umluftschtung manuell - Fußraumheizung, hinten, Sitze: Sportsitze vorn: - Fahrersitz, 6-fach manuell einstellbar (Länge, Höhe, Lehnenneigung) - Beifahrersitz, 4-fach manuell einstellbar (Länge, Lehnenneigung), LED-Rückleuchten, Polster: Stoff (GS), Drehzahlmesser, Bordcomputer, Wegfahrsperre, Traction Control (TC) Plus: - Traktionskontrolle mit Motor- und Bremsengriff, Zentralverriegelung mit Funkfernbedienung, Bremsleuchte, dritte, Heckscheibenheizung, Getriebe: 6-Gang-Schaltgetriebe, Servolenkung: - geschwindigkeitsabhängig, Berg-Anfahr-Assistent, Elektronische Bremskraftverteilung (EBV), Anti-Blockier-System (ABS): mit Kurvenbremskontrolle (CBC) und Bremsassistent, Umgebungsausleuchtung, Kindersicherung in den hinteren Türen, manuell, Steckdose, 12V in der Mittelkonsole, vorn, Räder: Reifen-Reparatur-Set: - Reifen-Dichtmittel - 12 Volt Kompressor (ohne Wagenheber), Adaptives Bremslicht, Leuchtweitenregulierung, manuell, Vorrüstung für Kindersitzbefestigungssystem "ISOFIX": - hinten außen, Dachhimmel, Schwarz, Elektronisches Stabilitätsprogramm Plus (ESP Plus), Heckscheibenwischer: - mit Intervallschaltung, Lenksäule, höhen- und längseinstellbar, Radio: Digitaler Radioempfang DAB+, Geschwindigkeitsregler und -begrenzer intelligent, Spurhalte-Assistent: Warnung bei unbeabsichtigtem Verlassen der Fahrspur (zwischen 65 km/h und 180 km/h) durch eine Kontrollleuchte im Fahrerinfodisplay. Der Spurhalte-Assistent macht zusätzlich durch sanftes Gegensteuern aufmerksam, steuert das Fahrzeug jedoch nicht kontinuierlich., Verkehrsschilderkennung: Erkennung von Geschwindigkeitsbegrenzungen und deren Aufhebung sowie Anzeige des erkannten Schildes im Fahrerinfodisplay (abhängig von Sicht- und Witterungsbedingungen), Ottopartikelfilter: wartungsfrei, Kopfstützen (5): Höhenverstellbar, Ablagefächer: - Ablagefach in der Mittelkonsole, vorn und hinten - Getränkehalter, in der Mittelkonsole - Handschuhfach - Ablagefach in den vorderen Türen, geeignet für 1,5-Liter-Getränkeflaschen - Ablagefach in den hinteren Türen, geeignet für 0,5-Liter-Getränkeflaschen, Start/Stop System: - verstärkter Anlasser - Hochleistungsbatterie - Schalter zur Deaktivierung der Start/Stop-Funktion, Müdigkeitserkennung: Erkennt aufgrund des Lenkverhaltens und der Fahrdauer Anzeichen einer eventuellen Müdigkeit des Fahrers und gibt eine optische und akustische Warnung aus (3-Stufen-Warnung)., LED-Scheinwerfer: - LED-Tagfahrlicht - Fernlichtassistent - LED-Blinker in

Technische Daten und Fahrzeugbeschreibung

Außenspiegeln - Sicht-Ausstattung: (Regensensor, vorn; Automatisches Abblendlicht mit Tunnelerkennung; Innenrückspiegel, automatisch abblendend), Fensterheber elektrisch vorn und hinten: - mit Tippfunktion und Einklemmschutz, Lenkrad aus veganem Kunsleder, unten abgeflacht, Fußgängerschutz, Seitenaufprallschutz, Lackierung: Dach in Kontrastfarbe Schwarz, Frontkollisionswarner mit automatischer Gefahrenbremsung und Fußgängererkennung: Aktiv zwischen 5 und 85 km/h. Überwachung des Abstands zum vorausfahrenden Fahrzeug, bei zu schneller Annäherung an ein vorausfahrendes Fahrzeug oder einen Fußgänger wird der Fahrer über einen Warnton und eine Anzeige im Fahrerinfodisplay informiert. Bei Kollisionsgefahr wird die Bremsanlage vorbereitet und gegebenenfalls eine Gefahrenbremsung eingeleitet, um die Folgen einer möglichen Kollision zu minimieren., Fahrerinfodisplay 7", farbig: volldigital, IntelliLux LED Matrix Licht: Adaptive LED-Matrix Scheinwerfer mit individueller Lichtverteilung und folgenden Funktionen: - Stadtlicht - Autobahnlicht - Landstraßenlicht - Statisches Kurvenlicht - Abbiegelicht - Einparkausleuchtung - Fernlicht: verkehrabhängiges Ausblenden unter Berücksichtigung vorausfahrender und entgegenkommender Verkehrsteilnehmer - Automatische Scheinwerfer-Leuchtweitenregulierung - LED-Tagfahrlicht - LED-Rückleuchten - LED-Blinker in Außenspiegeln - LED-Nebelscheinwerfer, Klimatisierungsautomatik: - Umluftschaltung, manuell - Automatische Luftverteilung - Sonnenstandssensor - Aktivkohlefilter - Fußraumheizung, hinten, Lackierung: Metallic, LED-Nebelscheinwerfer, Lenkrad: Lederlenkrad beheizt, Mittelarmlehne mit Ablagefach vorn, Parkbremse, elektrisch, Räder: Allwetterreifen 195/55 R16, Schlüsselloses Schließ- und Startsystem Keyless Open & Start: - Park & Go Plus (Toter-Winkel-Warner) - Außenspiegel, elektrisch anklappbar - Parkpilot - Einparkhilfe vo.&hi - 180-Grad-Panorama-Rückfahrkamera mit Heckansicht und Ansicht von oben - Mittelarmlehne mit Ablagefach, vorn - Parkbremse, elektrisch, Sitzheizung, Fahrer und Beifahrer: - mehrstufig schaltbar, Solar Protect-Wärmeschutzverglasung: im Fond, stark getönt

G U T A C H T E N / K A L K U L A T I O N NR 2605220799 22.05.2026

T IC GM ANCKELMANNSPLATZ 1

BURG
ht bekannt KBA-NUMMER 1889ABU

FABRIKAT OPEL CORSA F (U) GS
FZ-IDENT-NR VXKUPHPV AMTL KZ HH-XQ 8161 TYP-CODE
ERSTE ZUL 04.03.2026 LAUFLEIST 8208

SCHD-TAG 15.05.2026

AUSSTATTG KLIMAAANLAGE KOMBIINSTR LCD TEXT BREMSANL AUTOMATISCH
FENSTERHEBER H ELEKT A-SPIEG EL/HZB/KLAPP 2 STECKDOSE USB
BILDSCHIRM DGT7C RADIOANLAGE FARBE SPURASSISTENT AFIL
LEUCHTW-REGEL AUTOM EINPARKHILFE V/H BEIF-SITZ HOEHENVER
AUSST STOFF BANDA FAHRERSITZ HOEHENVER GESCHWINDIGK LESUNG
PEDALTRAEGER ALU INNENSP ABBLENDAUTOM LEDERLENKRAD
FRONTSCH/REGENSENSOR STOP-START-ANLAGE 1199CCM 74KW
GETRIEBE 6-GANG MB GESCHW-REGL ADAPTIV BREMSANL AUTOMATISCH
REIFEN 195/55 R16..H FELGEN 6,5J X 16 LM ESP
KOPF-/SEITENAIRBAG V

A R B E I T S L O H N ZEITBASIS 10 AW=1 STD PREIS/KL 1 =236.80 EUR/STD
PREIS/KL 2 =236.80 EUR/STD
PREIS/KL 3 =236.80 EUR/STD

| ARB.POS.NR/ LEIT-NR | INSTANDSETZUNGS-/EINZEL-/VERBUNDARBEITEN | KL | AW | ARB.- PREIS |
|------------------------|--|----|------|----------------|
| KN | DIAGNOSE VOR REPARATUR | 3 | 3.0 | 71.04 |
| 2002 0510 | VORDER- UND HINTERACHSE VOR REPARATUR VERMESSEN | 3 | 12.0 | 284.16 |
| 6030 0210 | STOSSFAENGER UND KOTFLUEGEL V R AUS-/EINBAUEN | 1 | 14.0 | 331.52 |
| 621K 0910) | GRILL O STOSSFAENGER V AUS-/EINBAUEN | 1 | 6.0 | 142.08 |
| KN | KENNZEICHEN V AUS-/EINBAUEN | 2 | 1.0 | 23.68 |
| KN | ZIERLEISTE L STOSSFAENGER V AUS-/EINB | 2 | 1.0 | 23.68 |
| KN | ZIERLEISTE R STOSSFAENGER V AUS-/EINB | 2 | 1.0 | 23.68 |
| 6027 0210 | RADHAUSSCHALE V L AUS-/EINBAUEN | 1 | 2.0 | 47.36 |
| 6252 0910) | PRALLDAEMPFER STOSSF V AUS-/EINBAUEN | 1 | 4.0 | 94.72 |
| KN | SENSOR V L PARKHILFE AUS-/EINBAUEN | 2 | 1.0 | 23.68 |
| KN | SENSOR V R PARKHILFE AUS-/EINBAUEN | 2 | 1.0 | 23.68 |
| 6030 0910) | KOTFLUEGEL V R ERSETZEN (AUSGEBAUT) | 1 | 1.0 | 23.68 |
| 6336 0210 | TUER V R AUS-/EINBAUEN | 1 | 3.0 | 71.04 |
| 6336 0410 | TUER V R EINSTELLEN | 1 | 2.0 | 47.36 |
| 6336 0910) | TUER V R AB-/AUFRUESTEN | 1 | 23.0 | 544.64 |
| 6396 0911 | SCHARNIER O TUER V R AUS-/EINBAUEN | 1 | 3.0 | 71.04 |
| 6396 0911 | SCHARNIER U TUER V R AUS-/EINBAUEN | 1 | 3.0 | 71.04 |
| 6536 0210 | TUER H R AUS-/EINBAUEN | 1 | 3.0 | 71.04 |

G U T A C H T E N / K A L K U L A T I O N NR 2605220799 22.05.2026

A R B E I T S L O H N ZEITBASIS 10 AW=1 STD PREIS/KL 1 =236.80 EUR/STD
 PREIS/KL 2 =236.80 EUR/STD
 PREIS/KL 3 =236.80 EUR/STD

| ARB.POS.NR/ LEIT-NR | INSTANDSETZUNGS-/EINZEL-/VERBUNDARBEITEN | KL | AW | ARB.- PREIS |
|------------------------|---|----|-------|----------------|
| 6528 0210 | TUERVERKLEIDUNG H R AUS-/EINBAUEN | 1 | 2.0 | 47.36 |
| KN | ABDICHTFOLIE TUER H R AUS-/EINBAUEN | 2 | 1.0 | 23.68 |
| 6543 0910) | DICHTUNG U TUER H R AUS-/EINBAUEN | 1 | 2.0 | 47.36 |
| 5976 0910 | SCHACHTLEISTE A TUER H R AUS-/EINBAUEN | 1 | 2.0 | 47.36 |
| 6507 0910) | AUSSENGRIFF TUER H R AUS-/EINBAUEN | 1 | 2.0 | 47.36 |
| 7457 4210) | TUERSCHWELLER R KPL AB-/AUFRUESTEN (KOTFLUEGEL V R UND TUEREN R AUSGEBAUT) | 1 | 6.0 | 142.08 |
| 7457 0910 | TUERSCHWELLER R KPL ERSETZEN | 2 | 87.0 | 2060.16 |
| 907M 0910ZAX | EINSTIEGVERKLEIDUNG V R AUS-/EINBAUEN | 1 | 2.0 | 47.36 |
| KN | EINSTIEGLEISTE V R AUS-/EINBAUEN | 2 | 2.0 | 47.36 |
| 907Q 0910 | VERKLEIDUNG RADHAUS H R AUS-/EINBAUEN | 1 | 3.0 | 71.04 |
| 2201 0210 | RAD V R AUS-/EINBAUEN | 1 | 1.0 | 23.68 |
| 2212 0950 | REIFEN V R AB-/AUFZIEHEN (RAD AUSGEBAUT) | 1 | 2.0 | 47.36 |
| 2251 4510) | RAD V R AUSWUCHTEN | 1 | 2.0 | 47.36 |
| 5202 0411 | ZUSAETZLICH: SCHEINWERFER EINSTELLEN | 1 | 3.0 | 71.04 |
| KN | DIAGNOSE NACH REPARATUR | 3 | 3.0 | 71.04 |
| 7040 | KORROSIONSSCHUTZ VOR SPACHTELARBEIT | 1* | 3.0* | 71.04 |
| 7048 | AUSSENAUSBEULSYSTEM RUESTZEIT | 1* | 5.0* | 118.40 |
| 7090 | SPANNUNGSSTUETZUNG DIAGNOSE | 1* | 1.0* | 23.68 |
| 1782 | TUER H R INSTANDSETZEN | 2 | 10.0* | 236.80 |
| 2232 | A-SAEULE R INSTANDSETZEN | 2 | 10.0* | 236.80 |
| ----- | | | | |
| 0742 | KOTFLUEGEL V R HOHLRAUMKONSERV. | 3 | 1.0* | 23.68 |
| 1482 | TUER V R HOHLRAUMKONSERV. | 3 | 3.0* | 71.04 |
| 1782 | TUER H R HOHLRAUMKONSERV. | 3 | 1.0* | 23.68 |
| 2102 | TUERSCHWELLER R HOHLRAUMKONSERV. | 3 | 1.0* | 23.68 |
| 2232 | A-SAEULE R HOHLRAUMKONSERV. | 1* | 1.0* | 23.68 |

L A C K I E R U N G

ZEITBASIS 10 AW=1 STD PREIS = 228.40 EUR/STD

| ARB.POS.NR/ LEIT-NR | ARBEITSGANG | 2-SCHICHT-METALLIC 2-FARBEN-LACKIERUNG | AW | ARB.- PREIS |
|------------------------|-----------------|---|------|----------------|
| 6030 P510 | KOTFLUEGEL V R | NEUTEILLACK ST 0 | 11.0 | 251.24 |
| 6336 P510 | TUER V R | NEUTEILLACK ST 0 | 21.0 | 479.64 |
| 7457 P510 | TUERSCHWELLER R | NEUTEILLACK ST 0 | 21.0 | 479.64 |



G U T A C H T E N / K A L K U L A T I O N NR 2605220799 22.05.2026

L A C K I E R U N G

ZEITBASIS 10 AW=1 STD PREIS = 228.40 EUR/STD

| ARB.POS.NR/ LEIT-NR | ARBEITSGANG | 2-SCHICHT-METALLIC 2-FARBEN-LACKIERUNG | AW | ARB.- PREIS |
|------------------------|----------------------------------|---|-------|----------------|
| 6536 P610 | TUER H R | REPARATURLACK ST 2 | 16.0 | 365.44 |
| LI 2232 | A-SAEULE R | REPARATURLACK ST 2 | 12.0 | 274.08 |
| | | | 81.0 | 1850.04 |
| | ABZUG FUER ANGRENZENDE TEILE 25% | | -20.0 | -456.80 |
| KN | UNTERHOLM R STRUKTUR ERNEUERN | | 8.0* | 182.72 |
| 6215 P650 | STOSSFAENGER V | REPARATURLACK ST 2 | 24.0 | 548.16 |
| 0016 1100 | LACKIERUNGSPAUSCHALE | | 10.0 | 228.40 |

E R S A T Z T E I L E PREISSTAND : 01.05.2026 / 01

| LEIT-NR | MENGE | BEZEICHNUNG | TEILE-NR | PREIS |
|---------|-------|----------------------|-------------|--------|
| 0258 | | KENNZ-VERSTAERKUNG V | KNPL0 | 6.35 |
| 0742 | | KOTFLUEGEL V R | 9829283180 | 319.82 |
| 0746 | | DTG KOTFLUEGEL V R | 9823233780 | 15.30 |
| 0762 | | HALTER V KOTFL V R | 9830932380 | 90.36 |
| 0764 | | HALTER H O KOTFL V R | 9828275780 | 80.35 |
| 0768 | | HALTER H U KOTFL V R | 9677273180 | 79.13 |
| 0848 | 2 | BLINDNIET R | 1622749580 | 0.74 |
| 1482 | | TUER V R | 9837705880 | 865.77 |
| 1485 | | AUFNAHME HALTER TUER | 1681648080 | 82.35 |
| 1488 | | SCHARNIER O TUER V R | 1608322680 | 83.77 |
| 1490 | | SCHRAUBE R | 9674550680 | 4.11 |
| 1492 | | SCHRAUBE R | 6924F5 | 2.25 |
| 1494 | | SCHRAUBE R | 9677274380 | 9.64 |
| 1496 | | SCHARNIER U TUER V R | 1608322080 | 70.93 |
| 1514 | | DICHTUNG U TUER V R | 9831500980 | 61.99 |
| 1714 | | CLIP BEFESTIGUNG R | 9835973580 | 1.12 |
| 1716 | | CLIP BEFESTIGUNG R | 9673311980 | 2.12 |
| 1718 | 2 | CLIP BEFESTIGUNG R | 9345ZN | 1.98 |
| 1720 | 4 | SCHRAUBE R | 9675380280 | 4.62 |
| 1724 | | FOLIE TUER V R | 9824684280 | 116.00 |
| 1810 | | DICHTUNG TUER H R | 9829760480 | 42.33 |
| 2014 | | CLIP BEFESTIGUNG R | 9835973580 | 1.12 |
| 2018 | 2 | CLIP BEFESTIGUNG R | 9345ZN | 1.98 |
| 2020 | | CLIP BEFESTIGUNG R | 9673311980 | 2.12 |
| 2102 | | TUERSCHWELLER R | 1666081680 | 480.86 |
| 7202 | | SCHEIBENRAD V R | :98322748XY | 263.74 |
| 7204 | | VENTIL REIFEN V R | 540401 | 3.72 |

| S C H L U S S K A L K U L A T I O N | | | | | | EUR | EUR |
|---|-------|----|---|--------|---------|-----|----------|
| ----- | | | | | | | |
| A R B E I T S L O H N ZEITBASIS 10 AW = 1 STD | | | | | | | |
| GESAMT KL 1 | 100.0 | AW | X | 236.80 | EUR/STD | 2 | 368.00 |
| GESAMT KL 2 | 115.0 | AW | X | 236.80 | EUR/STD | 2 | 723.20 |
| GESAMT KL 3 | 6.0 | AW | X | 236.80 | EUR/STD | | 142.08 |
| VERMESSEN KL 3 | 12.0 | AW | X | 236.80 | EUR/STD | | 284.16 |
| GESAMTSUMME ARBEITSLOHN | | | | | | 5 | 517.44 |
| N E B E N K O S T E N | | | | | | | |
| UNTERBODENSCHUTZ | | | | | | | 15.00 |
| HOHLRAUMKONSERV. | | | | | | | |
| LOHN KL 1 | 1.0 | AW | X | 236.80 | EUR/STD | | 23.68 |
| LOHN KL 3 | 6.0 | AW | X | 236.80 | EUR/STD | | 142.08 |
| MATERIAL | | | | | | | 15.00 |
| GESAMTSUMME NEBENKOSTEN | | | | | | | 195.76 |
| L A C K I E R U N G ZEITBASIS 10 AW = 1 STD | | | | | | | |
| ARBEITSLOHN | 103.0 | AW | X | 228.40 | EUR/STD | 2 | 352.52 |
| LACKIERMATERIAL | 45.00 | | | | | 1 | 058.63 |
| GESAMTSUMME LACKIERUNG INKL MATERIAL | | | | | | 3 | 411.15 |
| E R S A T Z T E I L E | | | | | | 2 | 807.35 |
| KLEINERSATZTEILE (1.0%) | | | | | | | 28.07 |
| SCHWEMM-MATERIAL (1.0% VOM ARBEITSLOHN) | | | | | | | 55.17 |
| GESAMTSUMME ERSATZTEILE | | | | | | 2 | 890.59 |
| R E P A R A T U R K O S T E N OHNE MWST..... | | | | | | 12 | 014.94 |
| ----- | | | | | | | |
| MWST 19.00 % | | | | | | | 2 282.84 |
| R E P A R A T U R K O S T E N MIT MWST..... | | | | | | 14 | 297.78 |

ERLAEUTERUNGEN:

UPE +27.00%

E-TEILE-NR NICHT UNBEDINGT BST-NR

KN = KEINE ERSATZTEIL-/ARB-POS-NR

ZAX =ZEITERHEBUNG DURCH AUDATEX

* = ANWENDERANGABEN

: = ET LACKIERT/GEFAERBT GELIEFERT

)=ZEITANTEILE IN ANDERER POS ENTH

LIZENZ = BERBUESB

Bild Nr. 001



Bild Nr. 002

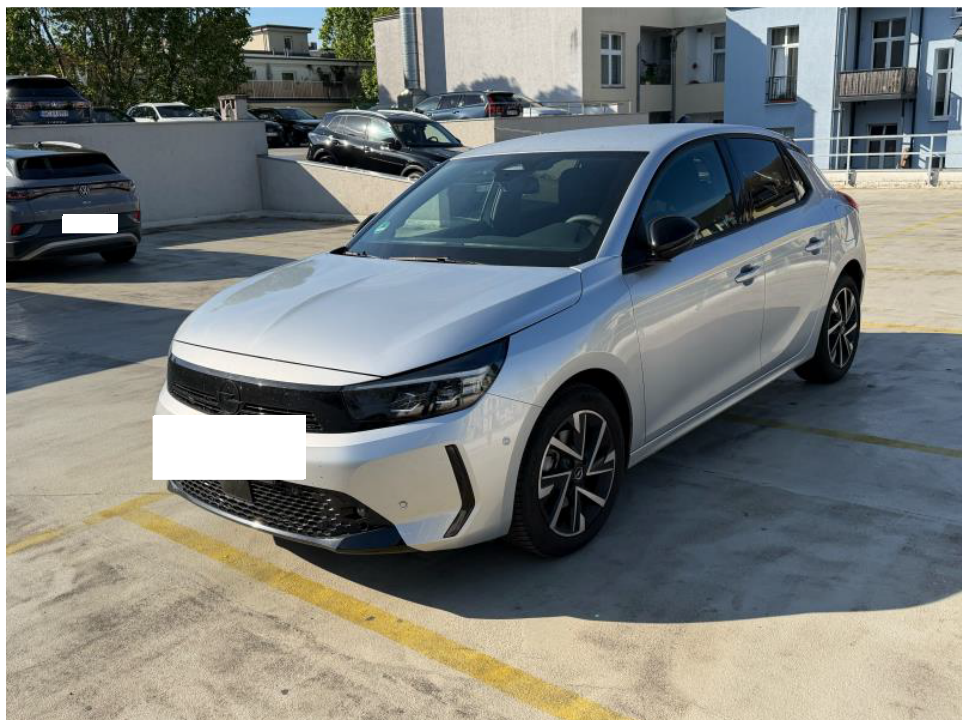


Bild Nr. 003



Bild Nr. 004



Bild Nr. 005



Bild Nr. 006



Bild Nr. 007



Bild Nr. 008



Bild Nr. 009



Bild Nr. 010



Bild Nr. 011



Bild Nr. 012





Bild Nr. 013



Bild Nr. 014

