

» Übersicht

Auftrags-Nr: 1002396265
Besichtigt am: 16.04.2026 12:59
Berichts-Nr: 10456476
FIN: VSSZZZKLZNR052455



Fahrzeugansicht - diagonal
vorne links



Fahrzeugansicht - diagonal
hinten rechts



Innenraum - Cockpit mit
Laufleistung



Zustandsbericht

- Protokoll der Fahrzeugbewertung -

Berichts-Nr: 10456476
vom: 20.04.2026

» Fahrzeugdaten

Fahrzeugkategorie:	Personenkraftwagen
Fahrzeugart:	Kombi
Hersteller:	Seat
Modell:	Leon
HSN / TSN:	7593 / ASL
Erstzulassungsdatum:	25.08.2022
Laufleistung:	23.092 km
Nachweis Kilometerstand:	Abgelesen
Farbe:	"Candy" Weiss
Farbe Dach:	"Candy" Weiss
Antriebsart:	Frontantrieb
Motorisierung/Kraftstoff:	Diesel
Hubraum:	2.000 ccm
Leistung:	110 kW (150 PS)
Fahrzeuglänge:	
Fahrzeughöhe:	
Fahrzeugbreite:	
Zulässiges Gesamtgewicht:	
Radstand:	
Anzahl Achsen:	2
Zylinder:	4
Schadstoffklasse:	Euro 6
Anzahl Türen:	4
Anzahl Sitze:	5
Getriebe:	Automatik 7-Gang
Polsterart:	Stoff
Interieurfarbe:	Kaltgrau - Kristallgrau
Anzahl vorhandene Schlüssel:	2

» Dokumente & Wartung

Nächste HU:	
Zulassungsbescheinigung (ZBT1 Original) vorhanden:	Nein
Zulassungsbescheinigung entgegengenommen:	Nein
Kennzeichen entgegengenommen:	Keine
Wartungsheft:	Digital
Wartungsnachweis:	Nicht prüfbar
Datum der letzten Wartung:	
Km-Stand bei letzter Wartung:	
Restlauf bis Service:	17.700 KM

» Fahrzeugausstattung

"Convenience"-Paket:Regen-/Lichtsensord, Coming- und Leaving-Home-Funktion, Innenspiegel automatisch abblendend	Differenzialsperre (XDS) Dynamische Traktions Hilfe
"Safe & Driving"-Paket M (für Navigationssystem)	Digitaler Radioempfang
12 Volt-Steckdose im Kofferraum	Drehstromgenerator 140 A
18"-Reserverad als Notrad	Drei.-Automatikgurte vorn
2 Leseleuchten vorn,2 hinten	Dreip.Automatikgurte hinten außen mit ECE-Label
4 Zyl.Dieselmotor 2,0L Aggr. 05L.C	Dreipunkt-Automatikgurt für mittleren Fondsitz
4-Zyl.-Turbodiesel 2,0 l/110 kW (4V) CR Grundmotor: T37/T3Y/TS1/T4P/TR1/TOP/ T0N/T13/T29/TM4/TD1/T19/T11/T3C, TDI	Einbau Differenzierung für Getriebe"DQ381" -- Fahrzeugteile -
7-Gang-Automatikgetriebe "A7"	Einstiegleisten in den Türausschnitten aus Kunststoff
Abgaskonzept, EU6 AP	Einton-Signalhorn
Ablagen-Paket	Elektrische Luftzusatzheizung
Abwicklung Serie	Entriegelung Heckklappe/Deckel hinten von außen
Airbag FS und BFS, Knieairbag auf FS undBFS, mit BFS-Deaktivierung	Entriegelung Hintersitz mechanisch
Ambiente und Umfeldbeleuchtung	Extern, USB Typ-C Datenbuchse(n) und Ladebuchse(n)
Antenne nur für FM Empfang, Diversity	Fahrzeuge ohne besonderen Produktaufwertungsmaßnahmen
Armaturentafel Standard	Fahrzeugklassen-Differenzierung -5FN-
Aufkleber/Schilder, deutsch-französisch-holländisch	Federbereich 08 nur Einbausteuerung keine Bedarfsprognose
Außen-Sound Standard	Fensterheber mit Komfortschaltung und Abschaltsicherung, elektrisch
Außenspiegel elektrisch anklappbar-/ einstellbar, beheizbar, mit Beifahrerspiegelabsenkung	Fernlichtassistent
Außenspiegel elektrisch einstellbar, beheizbar und anklappbar, autom. Spiegelanklappung	Fertigungsablauf Standard
Außenspiegel Fahrerseite konvex, Beifahrerseite konvex	Feststellbremse
Außenspiegelgehäuse lackiert	Formteihimmel ungeteilt
Automatische Distanzregelung (mit follow to stop) und Speed-Limiter	FPK-Medium
Batterie 420A (70Ah)	Frei konfigurierbares Kombiinstrument
Batterie/Generator Kapazität Standard	Front Assist mit Warnen und Bremsen auf Fahrzeuge, Fußgänger und Radfahrer
Bauteilesatz ohne länderspezifische Bauvorschrift	Frontantrieb
Betriebserlaubnis Nachtrag	FULL LINK für Radio-Navigationssystem "Media System +", 10"
Betriebsspannung 12 V	Fußhebelwerk "Standard"
Bordliteratur in Deutsch	Gepäckraumabdeckung, schiebbar
Bordwerkzeug und Wagenheber	Gepäckraumauskleidung mit Staufächern
BRS für Fahrzeuge ohne E-Antrieb (ESC und eBKV)	Gepäcktaschen an Rückenlehnen
Chrom-Paket	Gewichtsbereich 10 nur Einbausteuerung keine Bedarfsprognose
Climatronic (3-Zonen) mit Klimabedienteil hinten	Gurtkontrolle, E-Kontakt vorn und hinten, optisch und akustisch
Connectivity Box: Induktive Ladestation + GSM-Verstärker	Heckscheiben-Wisch-Waschanlage mit Intervallschaltung
Dachreling, schwarz	Heckspoiler
Dämpfung hinten,Basis 1	Hinterachse "Standard"
Dämpfung vorn	Höheneinstellung,manuell,für Vordersitze
Datenträger für EU, integriert	Instrumenteneinsatz, Anzeige in KM/H
Dekor-Einlagen für Konsole	Kältemittel R1234yf
	Kein Sonderfahrzeug,Standard-Ausführung



Zustandsbericht

- Protokoll der Fahrzeugbewertung -

Berichts-Nr: 10456476
vom: 20.04.2026

Keine Aktionsausführung	Ohne Aktivkohlebehälter mit SCR
Kennzeichenträger vorn (groß)	Ohne alternativ-Antriebssystem
Kindersitzverankerung für Kindersitzsystem I-Size, 2 x top tether und Kindersitzverankerung vorn BF-Seite	Ohne Anhängervorrichtung
Klappbare Haltegriffe, mehrteilig	Ohne beheizbare Scheibenwaschdüsen
Klimakomfortscheibe	Ohne Berg-Anfahr/ Abfahrhilfe/ Komfort- fahrhilfe
Komfortpaket	Ohne besondere Karosseriemaßnahmen
Komforttelefonie mit LTE und Wireless charging	Ohne Car2X
Kompensor Ausf. 1	Ohne connect Paket 1
Kopfstützen hinten (3 Stück)	Ohne Dacheinsatz (Voldach)
Kopfstützen vorn	Ohne Dekorfolien/Embleme
Kraftstoffsystem Diesel	Ohne Elektromotor (Hybrid)
Landesverkaufsprogramm Deutschland	Ohne erweitertem Sicherheitssystem
Lautsprecher, vorn und hinten	Ohne Feuerlöscher
LED- Hauptscheinwerfer mit Linse	Ohne Fußmatten
Ledermultifunktionslenkrad, beheizbar mit Tiptronic	Ohne Head-Up Display
LED-Innenlicht-Paket (Fußraum, Handschuhfach und Ablage)	Ohne Individualeinbau
LED-SBBR-Leuchte, Fahrtrichtungsanzeigeranimiert	Ohne Ladekabel
Leichtmetallräder 7J x 16	Ohne Lehnenentriegelung für Vordersitze
Lendenwirbelstütze, manuell einstellbar für linke Vordersitzlehne	Ohne Mode3 Ladekabel
Leuchtweitenregulierung,autom.dynamisch (reguliert sich im Fahrbetrieb)	Ohne Schalthebelknopf/-Griff
Linkslenker	Ohne Scheinwerferreinigungsanlage, ohne Waschwasser-Standanzeige
Mapcare: Update des Kartenmaterials für Navigationssystem, inklusive Kartenmaterial	Ohne Schriftzugsatz (ohne Typbezeichnung)
Mirror Link plus Wireless "App" plus RSE (Vorbereitung)	Ohne Sitzbelüftung/Massagesitze
Mit Ausweichunterstützung mit Abbiegeassistent	Ohne Sonderspezifikationen
Mit Multifunktionskamera	Ohne Spurwechselassistent
Mit Projektionsleuchte (Spiegel)	Ohne Stabilisator hinten
Mit Rückfahrkamerasystem (Ausf.2)	Ohne Systeme für den Fahrzeugzugang
Mit Verkehrszeichenerkennung	Ohne Tilgergewicht Lenkrad
Mittelarmlehne vorn	Ohne Überführungsausrüstung
Modul Boden hinten Ausführung 4	Ohne Verbandmaterial, ohne Warndreieck
Müdigkeitserkennung	Ohne Vorbereitung für VTS (Vehicle-Tracing System)
Navigationsgerät-High	Ohne zus. Geräuschkämpfungsmassnahmen für Innenraum
Navigationssystem +, 10"	Ohne zus. Karosserieabdeckungen seitlich(Steinschlagschutz)
Nebelscheinwerfer	Ohne zus. Triebwerks-Unterschutz
Nebelschlussleuchte	Ohne Zusatz-/Standheizung
Netztrennwand	Ohne zusätzliche Bereifung
Netztrennwand	Online-Dienst, mit OCU, mit Head Unit Codierung, ohne WFS-Verbund
Nicht Heissland	Optionsinfotainment (MIB3)
Nichtraucherausführung	Parklenkassistent
Normalsitze vorn	Parklenkassistent inkl. Sensoren vorn und hinten
Ohne "drive select"	Platzsparendes Notrad,Radial-Bauweise (5-Loch)
Ohne 2. Batterie	Privater Notruf



Zustandsbericht

- Protokoll der Fahrzeugbewertung -

Berichts-Nr: 10456476
vom: 20.04.2026

Radschrauben mit Diebstahlsicherung (nicht abschließbar)	Typzeichen und Firmenemblem
Radstand	UWB fähiges Land und Trägerfrequenz 433,92 bis 434,42Mhz
Rechtsverkehr	Variables Ladebodenkonzept
Regionscode " ECE " für Radio	Variant/Avant LEON Sportstourer
Reifen 205/55 R16 91V	Variante Grundausrüstung
Reifen ohne Festlegung der Reifenmarke	Voll-LED: LED-Scheinw. und LED-Heckl., autom. Leuchtweitenreg., Projektionsl. (Style + FR Coming/Leaving Home)
Reifendruckkontrolle	Wartungsintervallverlängerung
Rückfahrkamera	Wegfahrsperrung elektronisch
Rücksitzbank ungeteilt, Lehne geteilt umlegbar mit Mittelarmlehne	Werksinterne Steuerung Selbstabholer
Scheiben seitlich und hinten in Wärmeschutzverglasung	Winterpaket: Sitzheizung vorn und Lenkradheizung
Scheibenbremsen hinten	Zierleisten Standard
Scheibenbremsen vorn	
Scheibenwischer-Intervallschaltung mit Licht/Regensensor	
Schlüsselloses Schließ- und Startsystem "Keyless Advanced" ohne Safesicherung	
Schlüsselloses Schließ- und Startsystem Keyless Access ohne SAFELOCK	
Schubladen unter den Vordersitzen	
SEAT CONNECT gen3 - Medien & Internet	
SEAT CONNECT gen3 - Sicherheit & Service, Remote-Zugriff und Online-Infotainment	
Seitenairbag vorn und hinten, mit Kopfairbag und Interaktionsairbag vorn	
Seitenairbags hinten + Knieairbag vorn + Center-Airbag	
Serienkraftstoff-Erstbefüllung	
Serviceanzeige 30000 km oder 2 Jahre (variabel)	
Servolenkung, geschwindigkeitsabhängig (Servotronic)	
Sicherheitsinnenspiegel automatisch abblendbar	
Sitzbezüge in Stoff	
Sitzheizung für Vordersitze getrennt regelbar	
Sonnenblenden mit Spiegel, Beifahrerseite mit Airbag-Label auf Sonnenblende und B-Säule	
Spezielles Typschild für EG für M1-Pkw	
Sprachsteuerung	
Spurhalteassistent	
Stabilisator vorn	
Standardelektrik	
Standard-Klimazonen	
Start/Stop-Anlage mit Rekuperation	
Stoßfänger Sport	
Tagesfahrlicht mit Assistenzfahrlicht u.Coming- u. Leaving- home Funktion automatisch	
Top-Komfortausstattung STYLE	
Transportschutzfolie (Mindestschutz) mit zus. Transportschutzmaßnahmen	
Tür und Seitenverkleidung	
Typprüfstand Deutschland	

» Bereifung

MONTIERTE BEREIFUNG

Derzeit sind ein oder mehrere Reifen am Fahrzeug montiert, die nicht zum Lieferumfang gehören.

Hersteller	Ort	Position	Typ	Felge	Dimension	Profiltiefe
Bridgestone	Vorne	Links	Winter	Stahl	205/55 R 16 91 H	7,0 mm
Bridgestone	Vorne	Rechts	Winter	Stahl	205/55 R 16 91 H	7,0 mm
Bridgestone	Hinten	Links	Winter	Stahl	205/55 R 16 91 H	7,0 mm
Bridgestone	Hinten	Rechts	Winter	Stahl	205/55 R 16 91 H	7,0 mm

Reifen zulässig: Ja

Reifen verkehrssicher: Ja

ZUSÄTZLICHE BEREIFUNG

Hersteller	Ort	Position	Typ	Felge	Dimension	Profiltiefe
Nexen			Sommer	Aluminium	205/55 R 16 91 V	5,0 mm
Nexen			Sommer	Aluminium	205/55 R 16 91 V	5,0 mm
Nexen			Sommer	Aluminium	205/55 R 16 91 V	5,0 mm
Nexen			Sommer	Aluminium	205/55 R 16 91 V	5,0 mm

Reifen zulässig: Ja

Reifen verkehrssicher: Ja

ERSATZ-/NOTRAD & ZUBEHÖR

Ersatzrad vorhanden: Ja

Hersteller	Ort	Position	Typ	Felge	Dimension	Profiltiefe
Linglong	Ersatz		Sommer	Stahl	125/70 R 18 99 M	2,0 mm

Pannenbergung zulässig: Ja

Pannenbergung verkehrssicher: Ja

Bordwerkzeug vorhanden: Ja

Wagenheber vorhanden: Ja



Zustandsbericht

- Protokoll der Fahrzeugbewertung -

Berichts-Nr: 10456476
vom: 20.04.2026

» Wertmindernde Faktoren

Nr	Bauteil	Schadensbeschreibung	Reparaturempfehlung
1	Lenkrad	Kratzer	Ersetzen
2	Stoßfänger hinten	Kratzer	Lackieren
3	Vorbereitungszeit Kunststoff-Lackierung	Lack Vorbereitung	Ausführen
4	Heckklappe	Delle(n)	Spotrepair
5	Tür vorne links	Beklebt / beschriftet	Beschriftung entfernen
6	Tür vorne rechts	Beklebt / beschriftet	Beschriftung entfernen

» Gebrauchsspuren

Das Fahrzeug weist dem Alter, der Laufleistung und dem Einsatzzweck entsprechende Gebrauchsspuren auf.



Zustandsbericht

- Protokoll der Fahrzeugbewertung -

Berichts-Nr: 10456476
vom: 20.04.2026

» Merkantile Wertminderung

Vorschäden bekannt:	Nein
Vorschäden feststellbar:	Nein
Nachlackierungen vorhanden:	Nein
Lackschichtdickenmessung durchgeführt:	Ja - ohne Auffälligkeiten/Abweichungen

ERGEBNISSE DER LACKSCHICHTDICKENMESSUNG

Die Messwerte lagen im üblichen Bereich.

Pro Bauteil wurden mindestens 3 Messungen durchgeführt.



Zustandsbericht

- Protokoll der Fahrzeugbewertung -

Berichts-Nr: 10456476
vom: 20.04.2026

» Hinweise zum Zustandsbericht

Angaben zum Auftrag und zum Bewertungsumfang:

Es wurde der Auftrag erteilt, einen Zustandsbericht über das beschriebene Fahrzeug zu erstellen.

Die Fahrzeugzustandsbewertung erfolgte auftragsgemäß auf Basis der vom Auftraggeber vorgegebenen Standards für Fahrzeugbewertungen. Die Feststellungen im Einzelfall trifft der Sachverständige aufgrund eigener Sachkunde und nach eigenem sachverständigen Ermessen.

Fahrzeug-Identifizierung:

VSSZZZKLZNR052455

FIN abgelesen und stimmt mit Unterlagen überein

Allgemeinzustand:

Mittelmäßiger Allgemeinzustand

Besichtigungsbedingungen:

Ausreichend

Hebebühne/Hubmittel benutzt:

Nein

Motorenlauf durchgeführt:

Ja

Fahrprobe durchgeführt:

Nein



Zustandsbericht

- Protokoll der Fahrzeugbewertung -

Berichts-Nr: 10456476
vom: 20.04.2026

» Sonstige Bemerkungen

Vorliegendes Exemplar wurde auf elektronischem Wege erzeugt. Es ist ohne Originalunterschrift gültig.

» Ansichtsfotos



Fahrzeugansicht - diagonal vorne links



Fahrzeugansicht - diagonal vorne rechts



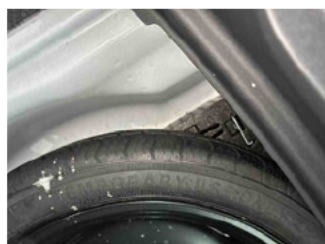
Fahrzeugansicht - diagonal hinten links



Fahrzeugansicht - diagonal hinten rechts



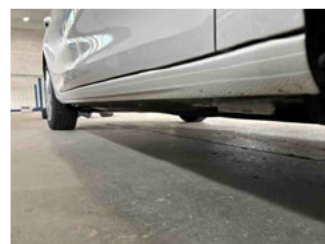
Innenraum - Cockpit mit Laufleistung



Equipment - Bordwerkzeug



Seitenansicht - Schweller links



Seitenansicht - Schweller rechts



Fahrzeug - Typenschild/Fahrgestellnummer



Räder - Rad montiert vorne links



Räder - Rad montiert vorne rechts



Räder - Rad montiert hinten links



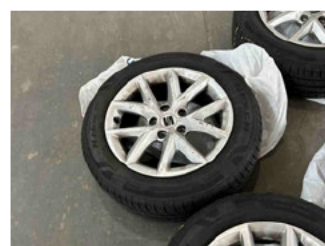
Räder - Rad montiert hinten rechts



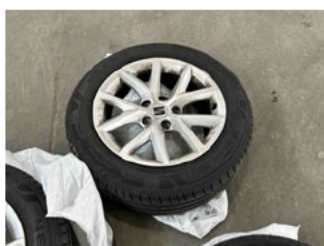
Räder - Rad beiliegend #1



Räder - Rad beiliegend #2



Räder - Rad beiliegend #3



Räder - Rad beiliegend #4



Räder - Ersatzrad



Innenraum - Mittelkonsole



Fahrzeug - Motorraum offen

Zustandsbericht

- Protokoll der Fahrzeugbewertung -

Berichts-Nr: 10456476
vom: 20.04.2026



Equipment - Boardmappe/
Securitybag



Innenraum - Kofferraum



Räder - eingelegt im Fahrzeug



Fahrzeug - Serviceunterlagen /
Wartungsnachweis



Innenraum - vorne



Innenraum - hinten



Innenraum -
Navigationsgerät/Radio

» Beschädigungsfotos

WERTMINDERNDE FAKTOREN

1 - Lenkrad - Kratzer - Ersetzen

Kommentar

Kostenausweitung möglich, es liegt kein Teilepreis vor.

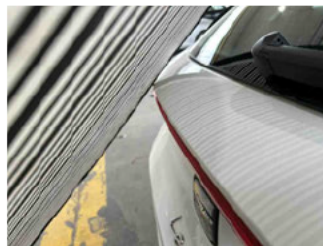


2 - Stoßfänger hinten - Kratzer - Lackieren

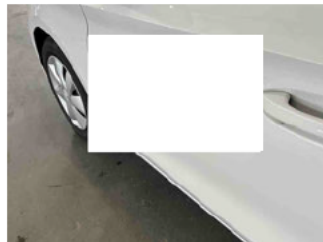


3 - Vorbereitungszeit Kunststoff-Lackierung - Lack Vorbereitung - Ausführen

4 - Heckklappe - Delle(n) - Spotrepair



5 - Tür vorne links - Beklebt / beschriftet - Beschriftung entfernen



6 - Tür vorne rechts - Beklebt / beschriftet - Beschriftung entfernen

