



## Zustandsbericht

<b>Kunde :</b>	<b>Allane SE HCBE</b>	<b>Amtl. Kennzeichen :</b>	<b>GN-AE 523E</b>
<b>Berichtsnummer :</b>	<b>0000000920194-DE968</b>		
<b>Referenznummer:</b>	<b>31188113</b>		

### Fahrzeugdaten

#### Kia Sportage (NQ5)(2021->) Spirit Plug-in Hybrid 4WD

Fahrzeug-Ident.-Nr.:	<b>U5YPV81HDPL083932</b>	Laufleistung abgelesen:	<b>35098 km</b>
Erstzulassung / Baujahr:	<b>16.05.2023 / 2023</b>	Besichtigungsdatum/-ort:	<b>20.05.2026 63584 Gründau</b>
Fahrzeugart:	<b>SUV</b>	Aufbauart:	<b>Kombilimousine</b>
Kraftstoff:	<b>Hybr.B/E ext. aufl.</b>	Getriebe Art:	<b>automatic</b>
Navi.-Datenträger:	<b>Festplattenlaufwerk</b>	Hubraum / Leistung:	<b>1598 ccm / 132 kW (179 PS)</b>
Antriebsart:	<b>Allrad</b>	Lackfarbe:	<b>Blau</b>
Lackart:	<b>Metallic</b>	Türen / Sitzplätze:	<b>5 / 5</b>
Anzahl Schlüssel:	<b>2</b>	Nächste HU / AU:	<b>05.2026 / 05.2026</b>
Polster Art:	<b>Leder/Stoff</b>	Serviceheft verfügbar:	<b>Ja</b>
Farbe Innenausstattung:	<b>Schwarz</b>	Serviceheft gepflegt:	<b>Ja</b>
Raucherfahrzeug:	<b>Nein</b>	Letzter Service km / am:	<b>28254 / 06.06.2025</b>
Fahrzeug fahrbereit:	<b>Ja</b>	Vorgelegte Fahrzeug-Unterlagen:	<b>ZB I (Fzg.Schein)</b>
Zustand aussen:	<b>2 - Gut</b>	Zustand innen:	<b>2 - Gut</b>

Der Zustandsbericht wurde unparteiisch und nach bestem Wissen und Gewissen erstellt. Die im Zustandsbericht aufgeführten Bilder sind Bestandteil der Fahrzeugbeschreibung, hinsichtlich der Ausstattung und des Fahrzeug-zustandes.





### Montierte Bereifung

Reifenart / Felgentyp:	<b>Winterreifen</b>	<b>Aluminium original</b>
1. Achse - links / Zust.	<b>Hankook</b>	<b>235/50/R19/-V 5,5 mm</b>
1. Achse - rechts / Zust.	<b>Hankook</b>	<b>235/50/R19/-V 5,5 mm</b>
2. Achse - links / Zust.	<b>Hankook</b>	<b>235/50/R19/-V 5 mm</b>
2. Achse - rechts / Zust.	<b>Hankook</b>	<b>235/50/R19/-V 5 mm</b>
Verkehrssicherheit:	<b>Verkehrssicher</b>	

### Unmontierte Bereifung

Reifenart / Felgentyp:	<b>Sommerreifen</b>	<b>-</b>
2. Achse - rechts / Zust.	<b>Anderer</b>	<b>-/-/-V 5 mm</b>
2. Achse - links / Zust.	<b>Anderer</b>	<b>-/-/-V 5 mm</b>
1. Achse - rechts / Zust.	<b>Anderer</b>	<b>-/-/-V 5 mm</b>
1. Achse - links / Zust.	<b>Anderer</b>	<b>-/-/-V 5 mm</b>
Verkehrssicherheit:	<b>Verkehrssicher</b>	

### Serienausstattung

- 6 Lautsprecher
- Airbag Fahrer-/Beifahrerseite
- Anti-Blockier-System (ABS)
- Anzeige für Reifendruck im Display
- Audio-Navigationssystem KIA (12,3"-Display)
- Außenspiegel elektr. anklappbar
- Außenspiegel Wagenfarbe
- Blinkleuchte in Außenspiegel integriert
- Dachantenne im Haifischflossen-Design
- Dachkonsole mit Leseleuchten
- Einparkhilfe hinten
- Einschaltautomatik für Fahrlicht
- Elektromotor 67 kW (Hybridantrieb)
- Fahrassistenz-System: aktiver Spurhalteassistent (LKAS, Spurhalteassistent)
- Fahrassistenz-System: Bergabfahr-Assistent
- Fahrassistenz-System: Fernlichtassistent
- Airbag Beifahrerseite abschaltbar
- Ambiente-Beleuchtung
- Antriebsart: Allradantrieb
- Anzeigeeinstrumente Supervision Digital 12,3 Zoll
- Audiobedienung am Lenkrad
- Außenspiegel elektr. verstell- und heizbar, beide
- Bi-LED-Scheinwerfer mit adaptivem Fernlicht
- DAB-Tuner (Radioempfang digital)
- Dachhimmel grau
- Dachreling
- Einparkhilfe vorn
- Elektr. Bremskraftverteilung (EBD)
- Elektron. Stabilitäts-Programm (ESP / ESC)
- Fahrassistenz-System: Autobahnassistent (Highway Driving Assist, HDA)
- Fahrassistenz-System: Berganfahr-Assistent
- Fahrassistenz-System: Frontkollisionswarnung mit Abbiege-Assistent / Querverkehrs-Assistent (FCA-JX)



- Fahrassistenz-System: Frontkollisionswarnung mit Fußgänger- und Fahrraderkennung und Abbiegefunktion
- Fahrassistenz-System: Müdigkeitserkennungs-Sensor (DAW)
- Fahrassistenz-System: Sicherheitssystem mit automatischem Notruf (ERA GLONASS / eCall)
- Fahrassistenz-System: Stauassistent
  
- Fahrmodusschalter
- Fensterheber elektrisch vorn + hinten
- Freisprecheinrichtung (Bluetooth) mit Sprachsteuerung
- Fußmatten
  
- Gepäckraumabdeckung / Rollo
- Getriebe Automatik - (6-Stufen)
- Heckleuchten LED
- Induktionsladeschale für Smartphone
- Isofix-Aufnahmen für Kindersitz
- Kindersicherung
- Kopf-Airbag-System
- Kopfstützen vorn verstellbar
- Lendenwirbelstütze Sitz vorn links, elektr. verstellbar
- Lenkrad heizbar
- Lenksäule (Lenkrad) höhen-/längsverstellbar
- Mittelarmlehne hinten mit Getränkehalter
- Mittelkonsole Klavierlack-Optik
- Navigationsbasierte Adaptive Geschwindigkeitsregelanlage (Tempomat) mit Abstandsregelung (NSCC)
- Otto-Partikelfilter (OPF)
- Radioempfang digital (DAB+)
- Reifen-Reparaturset
- Rücksitz klappbar (40:20:40)
- Schadstoffarm nach Abgasnorm Euro 6d
- Scheibenwischer mit Regensensor
- Seitenairbag
- Servolenkung elektronisch gesteuert
- Sitz vorn links elektr. verstellbar (10-fach)
- Sitz vorn rechts elektr. verstellbar (8-fach)
- Sitzbezug / Polsterung: Stoff/Kunstleder
  
- Fahrassistenz-System: Insassenalarm (Rear Occupant Alert, ROA)
- Fahrassistenz-System: Notbrems-Assistent
- Fahrassistenz-System: Spurfolgeassistent (Lane Following Assist, LFA)
- Fahrassistenz-System: Verkehrszeichenerkennung, erweitert (Geschwindigkeits-Regel-/Begrenzeranlage)
- Fensterheber elektr. mit Einklemmschutz vorn
- Fensterzierleisten verchromt
- Frontscheibe geräuschkämmend
- Gegenlenkunterstützung (Vehicle Stability Management, VSM)
- Geschwindigkeits-Regelanlage (Tempomat)
- Heckklappenöffnung elektr.
- Hybrid 195 kW (Motor 1,6 Ltr. - 132 kW)
- Innenspiegel mit Abblendautomatik
- Karosserie: 5-türig
- Klimaautomatik 2-Zonen
- Kopfstützen hinten verstellbar
- Kühlergrill Klavierlack
- Lenkrad (Leder)
- Lenkrad mit Multifunktion
- LM-Felgen
- Mittelarmlehne vorn
- Mobile Online-Dienste UVO Connect / Kia Connect
- Nebelscheinwerfer LED
  
- Parkbremse elektrisch
- Radstände 2680 mm
- Rückfahrkamera
- Rücksitzlehnen neigungsverstellbar
- Schalt-/Wählhebelgriff Leder
- Schließ-/Startsystem Smart-Key
- Seitenairbag vorn mitte (Center-Airbag)
- Sicherheitsgurte vorn höhenverstellbar
- Sitz vorn links höhenverstellbar
- Sitz vorn rechts mech. höhenverstellbar
- Sitzheizung hinten

- Sitzheizung vorn
- Sonderlackierung Carrara-Weiß
- Steckdose (12V-Anschluß) im Koffer-/Laderaum
- Tagfahrlicht LED
- Unterfahrschutz hinten
- USB-Anschluss Mittelkonsole
- Warnanlage für Sicherheitsgurte hinten
- Wegfahrsperrung
- Zentralverriegelung mit Fernbedienung
- Smartphone Schnittstelle (Apple CarPlay & Android Auto)
- Sonnenblenden mit Spiegel (beleuchtet)
- Steckdose (12V-Anschluß) in Mittelkonsole
- Türgriffe außen Wagenfarbe
- Unterfahrschutz vorn
- Verglasung hinten abgedunkelt (Privacy Glass)
- Warnanlage für Sicherheitsgurte, Fahrer- / Beifahrerseite
- Wärmeschutzverglasung

### Sonderausstattung

- Metallic-Lackierung

Wir weisen darauf hin, dass die bereitgestellten Daten aus der DAT-Datenbank übernommen wurden. Für die Vollständigkeit und Richtigkeit kann keine Haftung übernommen werden.

### Allgemeine Prüfung

<b>Probefahrt:</b>	<b>Eingeschränkt durchgeführt</b> Aufgrund der Bedingungen konnte eine kurze Probefahrt nur mit mäßiger Geschwindigkeit durchgeführt werden. Im Rahmen der Probefahrt wurden weitere Prüfungen durchgeführt. Die Ergebnisse sind im weiteren Verlauf des Gutachtens dokumentiert.
<b>Unterbodenprüfung:</b>	<b>Nicht möglich</b> Eine Besichtigung der Fahrzeugunterseite konnte nicht durchgeführt werden.
<b>Laufleistung plausibel:</b>	<b>Nicht geprüft</b> Nicht geprüft
<b>Hinweis:</b>	
<b>Hinweis (Verkehrssicherheit):</b>	

### Unfallschadenprüfung

<b>Rep. Vorschäden / -höhe brutto:</b>	
<b>Lackschichtendickenmessung:</b>	-
	-
<b>Bestehender Unfallschaden:</b>	-
	-
<b>Hinweis:</b>	




### Übersicht durchgeführte Zustandsprüfung

<b>Klimaanlage:</b>	Eingeschränkt geprüft	✘	<b>Lichtanlage:</b>	Eingeschränkt geprüft	✘
<b>Sonnendach/ Verdeck:</b>	Nicht vorhanden	✘	<b>Sitzheizung:</b>	Eingeschränkt geprüft	✘
<b>Bremsanlage:</b>	Eingeschränkt geprüft	✘	<b>Motorlauf:</b>	Eingeschränkt geprüft	✘

### Durchgeführte Technikprüfung

<b>Klimaanlage:</b>	Die Klimaanlage konnte bei der Besichtigung nur eingeschränkt geprüft werden.
<b>Lichtanlage:</b>	Die Lichtanlage konnte zum Besichtigungszeitpunkt nur eingeschränkt geprüft werden.
<b>Sonnendach/ Verdeck:</b>	Nicht vorhanden
<b>Sitzheizung:</b>	Eingeschränkt geprüft
<b>Bremsanlage:</b>	Die Bremsanlage wurde durch eine Inaugenscheinnahme geprüft.
<b>Motorlauf:</b>	Die Überprüfung des Motorlaufs war nur eingeschränkt möglich. Dabei wurden keine akustischen bzw. visuellen Auffälligkeiten festgestellt.
<b>Hinweis:</b>	*keine Daten 2. Radsatz. Wartung fällig . Kostenerweiterung durch Verlust der Herstellergarantie möglich.

## Schaden

 <b>Karosserie außen</b>			
	<b>Bauteil</b>	<b>Schaden</b>	<b>Rep.-Art</b>
1.	Tür Vorne - Links	Verdellt	Sanft Instandsetzen
2.	Tür Hinten - Rechts	Kratzer	Smart Repair
3.	Stoßfänger Vorne	Kratzer	Lackieren
4.	Tür Hinten - Links	Verdellt	Sanft Instandsetzen
5.	Tür Hinten - Links	Kratzer	Smart Repair
6.	Tür Vorne - Rechts	Kratzer	Smart Repair
7.	Felge Hinten - Links	Kratzer	Smart Repair
 <b>Karosserie innen</b>			
	<b>Bauteil</b>	<b>Schaden</b>	<b>Rep.-Art</b>
8.	Verkleidung	Kratzer	Erneuern
 <b>Sonstiges</b>			
	<b>Bauteil</b>	<b>Schaden</b>	<b>Rep.-Art</b>
9.	Hu	Fällig	Erneuern
10.	Wartung	Fällig	Erneuern
11.	Sommerreifensatz	Nicht In Ordnung	Aus-/ Einbauen

Eine Vorschadenprüfung erfolgt ausschließlich im Rahmen und der Möglichkeiten einer Inaugenscheinnahme und Lackschichtenmessung ohne eine Demontage von Bauteilen. Ein möglicher Vorschadenumfang ist unbekannt.

Wir weisen darauf hin, dass das Fahrzeug zusätzlich zu den im Bericht aufgeführten Beschädigungen alters- und laufleistungsbedingte Gebrauchsspuren aufweisen kann, wie sie im normalen Gebrauch unvermeidlich sind (kleine Beulen, Dellen, Kratzer).

Es wird zudem keine Haftung für einen Defekt und / oder verborgen gebliebene Schäden im Hinblick auf Elektronik und Mechanik übernommen, sowie für arglistige Täuschung und verschwiegene Mängel.



Bilddokumentation



Vorne links



Vorne rechts



Hinten links



Hinten rechts



Kofferraum



Innen



Kombiinstrument



Kilometerstand



Mittelkonsole



Serviceheft/Nachweis



Serviceheft/Nachweis



Motorraum



Felgen



Bereifung



Bereifung



Bereifung



Bereifung



1. Tür Vorne - Links  
Verdellt - Sanft Instandsetzen



1. Tür Vorne - Links  
Verdellt - Sanft Instandsetzen



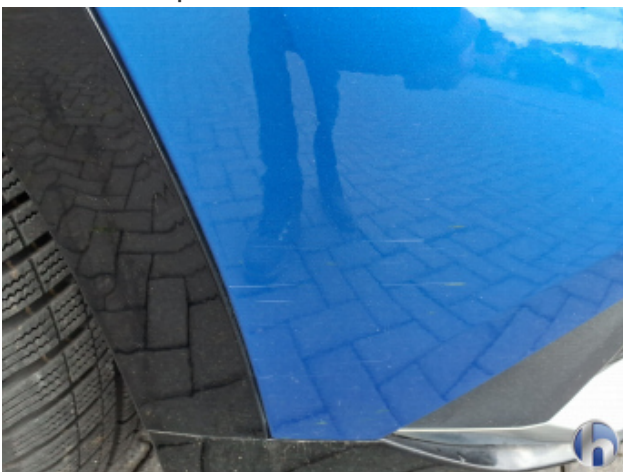
2. Tür Hinten - Rechts  
Kratzer - Smart Repair



2. Tür Hinten - Rechts  
Kratzer - Smart Repair



3. Stoßfänger Vorne  
Kratzer - Lackieren



3. Stoßfänger Vorne  
Kratzer - Lackieren



3. Stoßfänger Vorne  
Kratzer - Lackieren



3. Stoßfänger Vorne  
Kratzer - Lackieren



4. Tür Hinten - Links  
Verdellt - Sanft Instandsetzen



4. Tür Hinten - Links  
Verdellt - Sanft Instandsetzen



4. Tür Hinten - Links  
Verdellt - Sanft Instandsetzen



5. Tür Hinten - Links  
Kratzer - Smart Repair



5. Tür Hinten - Links  
Kratzer - Smart Repair



6. Tür Vorne - Rechts  
Kratzer - Smart Repair



6. Tür Vorne - Rechts  
Kratzer - Smart Repair



7. Felge Hinten - Links  
Kratzer - Smart Repair



7. Felge Hinten - Links  
Kratzer - Smart Repair



8. Verkleidung  
Kratzer - Erneuern



8. Verkleidung  
Kratzer - Erneuern



8. Verkleidung  
Kratzer - Erneuern



8. Verkleidung  
Kratzer - Erneuern