



PEUGEOT 5008

Immatriculation	-
VIN	VF3MRHNSUNS185992
Kilométrage	123 850 km
Première immatriculation	06/02/2023
Couleur carrosserie	Gris

DÉTAILS DE L'INSPECTION

Adresse d'inspection _____ Date de l'inspection **05/06/2026 15:44:19**

Adresse d'inspection _____

INFORMATIONS SUR LE VÉHICULE

Marque	PEUGEOT	Type de carrosserie	Break
Modèle	5008	Nbre portes	5
VIN	VF3MRHNSUNS185992	Nbre sièges	7
Première immatriculation	06/02/2023	Transmission	Avant
Kilométrage	123 850 km	Couleur intérieur	Noir
Catégorie	Vehicule particulier	Couleur carrosserie	Gris

DOCUMENTS ET CLÉS

Nbre clés total	2	Certificat immatriculation (original)	N/A
Nbre clés télécommandes	2	Certificat immatriculation (original)	Non
Manuel d'utilisation	Oui		

OPTIONS

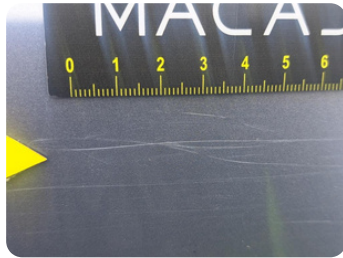
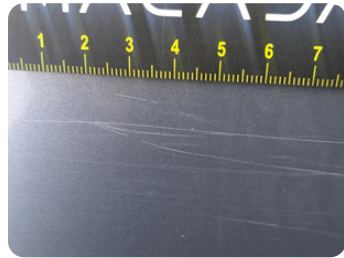
Batterie fonctionnante	Oui	Attache remorque	Oui
Moteur fonctionnant	Oui	Cache bagages	Oui
Véhicule roulant	Oui	Compresseur	Oui
Niveau carburant	50	Kit réparation	Oui
GPS	Oui	Nature de peinture	Metallisé
Camera de recul	Oui		

PNEUS

Pneus montés

Emplacement	Position	Profondeur des sculptures	Fabricant	Dimensions	Type de pneu	Type de jantes	Runflat
Avant	Gauche	3,0 mm	Michelin	225/55 R 18 102 V	4 Saisons	Aluminium	Non
Avant	Droite	3,3 mm	Michelin	225/55 R 18 102 V	4 Saisons	Aluminium	Non
Arrière	Gauche	5,3 mm	Michelin	225/55 R 18 102 V	4 Saisons	Aluminium	Non
Arrière	Droite	5,0 mm	Michelin	225/55 R 18 102 V	4 Saisons	Aluminium	Non

DOMMAGES



Coffre / hayon

Type de dommage

Griffe(s)

Mode de réparation

Peindre



Revêtement assise siège AVG

Type de dommage

Déchirure

Mode de réparation

Smart repair +



Pneu AVD

Type de dommage

Hors tolérance

Mode de réparation

E - Remplacer



Pneu AVG

Type de dommage

Hors tolérance

Mode de réparation

E - Remplacer

An unhandled error has occurred. [Reload](#)



Intérieur

Type de dommage	Tache
Mode de réparation	Nettoyer



Pare-chocs AR

Type de dommage	Griffe(s)
Mode de réparation	Réparer/rempl. (montant forfaitaire)



Jante alum. ARG bi-ton/polychrome

Type de dommage

Griffe(s)

Mode de réparation

Acceptable

PHOTOS COMMERCIALES

