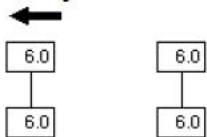


Auftrag vom / durch
Besichtigungsdatum

: 13.05.2026 /
: 13.05.2026

Fahrzeugart : PKW
 Aufbauart : Kombi, 5-türig
 Fabrikat : Ford
 Typ / Untertyp : Focus / Turnier 1.0 EcoBoost Hybrid ST-LINE
 Fahrzeug-Ident-Nummer : WF0PXXGCHPSP11902
 KBA-Nummer : 8566BUC
 Hubraum / Leistung : 999 ccm / 92 kW
 Motorart / Zylinder / Motorbauart : Diesel / 3-Zylinder / Reihe
 Abgascode : E6d
 Plätze : 5
 Leer- / zul. Gesamtgewicht / Nutzlast : 1413 kg / 1970 kg / 557 kg
 Länge / Breite / Höhe : 4672 mm / 1825 mm / 1459 mm
 Reifendimension vorn / hinten : 215/50 R 17 95 V M+S / 215/50 R 17 95 V M+S
 Reifenfabrikat : Goodyear



Profiltiefe in (mm) :

Anzahl der Achsen : 2
 Radstand : 2700 mm
 Erstzulassung : 23.06.2025
 Letzte Zulassung : 23.06.2025
 Nächste HU : 06.2026
 Laufleistung abgelesen : 23823 km
 Farbe : Magnetic-Grau (Metallic)
 Allgemeinzustand : gut
 Besichtigungszustand : unzerlegt, nicht verkehrssicher, fahrbereit
 Serienausstattung : Airbag: Beifahrerairbag-Deaktivierung;
 Antiblockier-Bremssystem (ABS) mit elektronischer
 Bremskraftverteilung (EBD); Außenspiegel in
 Wagenfarbe lackiert, elektrisch einstellbar, beheizbar und
 anklappbar; Bereifung: 7 J x 17 Leichtmetallräder (4) mit
 215/50 R 17 Reifen; Berganfahrassistent; Dachhimmel
 aus Webstoff, schwarz; Dachreling, schwarz; Dachspoiler
 in Wagenfarbe lackiert; Doppelrohr-Auspuffanlage;
 Drehzahlmesser; Dritte Bremsleuchte; Elektronisches
 Sicherheits- und Stabilitätsprogramm (ESP);
 Fahrerinformationssystem mit Bordcomputer, farbig (10,7
 cm Bildschirmdiagonale); Fahrspur-Assistent inkl.
 Fahrspurhalte-Assistent; Fahrwerk: Sportlich abgestimmt;
 Fensterheber vorn und hinten, elektrisch;

Feststellbremse, elektrisch mit Auto-Hold-Funktion; Ford Easy Fuel; Ford ECO-Coach; Ford Power Startfunktion; FordPass Connect inkl. Live-Traffic-Verkehrsinformation; Gepäckraumabdeckung; Geschwindigkeitsbegrenzer; Geschwindigkeitsregelanlage; Getriebe: 6-Gang-Schaltgetriebe; Gummimatten; Handschuhfach, beleuchtet; Heckscheibenheizung; Heckscheibenwischer; Innenbeleuchtung mit LED-Technologie; Innenspiegel, automatisch abblendend; Intelligentes Sicherheits-System; Isofix-Halterung; Klimaanlage mit automatischer Temperaturkontrolle; Kopfstützen 2 vorn und 3 hinten, höhenverstellbar; Lackierung: Uni; LED-Rückleuchten; LED-Scheinwerfer; Lenkrad ST-Line-Design; Lenksäule, verstellbar; Make-up-Spiegel in Fahrer- und Beifahrersonnenblende; Mittelkonsole "Premium" vorn; Müdigkeitswarner; MyKey-Schlüsselsystem (individuell programmierbarer Zweitschlüssel); Navigation: Ford SYNC 4 inkl. Ford Navigationssystem mit AppLink, 13,2"-Touchscreen und DAB/DAB+; Notruf-Assistent; Ottopartikelfilter; Park-Pilot-System vorn und hinten; Polster: Stoff; Post-Collision-Assist; Pre-Collision-Assist; Reifendruckkontrollsystem (TMPS - Tyre Pressure Monitoring System); Reifen-Reparatur-Set; Schaltknauf inkl. Schaltmanschette mit Ziernähten in Rot; Schaltknauf, Sensico in Leder-Optik; Scheibenwischer mit Regensensor (Sensitivität variabel einstellbar); Scheinwerfer-Assistent mit Tag-/Nacht-Sensor; Selektiver Fahrmodus-Schalter; Servolenkung elektro-mechanisch geschwindigkeitsabhängig; Sitze: Beifahrersitz, 2-fach einstellbar; Sitze: Fahrersitz höheneinstellbar; Sitze: Rücksitzlehne; Sitze: Sportsitze vorn mit verstärktem Seitenhalt; Sport-Body-Kit; Start-Stopp-System; Steckdose 12 Volt; Teppichfußmatten vorn; Umrandung der Seitenscheiben in Schwarz; Verzurrösen im Gepäckraum; Warnsystem für nicht angelegte Sicherheitsgurte für die 1. und 2. Sitzreihe; Wegfahrsperrung, elektronisch; Zentralverriegelung mit Fernbedienung und Gepäckraumfernverriegelung

Sonderausstattung

: Bereifung: 4 Ganzjahresreifen; Lackierung: Magnetic Metallic; Lackierung: Metallic

Vorschäden

: keine festgestellt

Altschäden

: Tür hinten links kleine Delle

Auftrag

Gemäß Auftrag vom 13.05.2026 wurde das näher bezeichnete Fahrzeug zur Beweissicherung und Feststellung der Schadenhöhe besichtigt und ein Gutachten erstellt.

Der Fahrzeugschein lag bei der Besichtigung vor.

Die technischen Daten wurden nach Angaben des Fahrzeughalters bzw. der Werkstatt übernommen und soweit wie möglich am Fahrzeug überprüft.

Zustandsbeschreibung

Das Fahrzeug befand sich vor Schadeneintritt in einem ordentlichen Zustand.

Nach dem Unfall war das Fahrzeug nicht verkehrssicher und nicht fahrbereit.

Schadenhergang

Zum Schadenhergang sind Einzelheiten nicht bekannt. Insoweit wird auf die Schadenunterlagen verwiesen.

Schadenumfang

Das Fahrzeug befand sich zum Zeitpunkt der Besichtigung in dem selben unveränderten Zustand, wie es nach dem Unfall eingebracht wurde. Veränderungen waren nicht erkennbar.

Schadenbeschreibung

Die Unfallschäden sind durch einen Anstoß gegen das Heck des Fahrzeuges entstanden:

Der Stossfänger hinten ist eingedrückt.

Die Heckklappe ist gedellt und verbogen.

Der PDC-Sensor hinten mittel links ist lose.

Der Querträger hinten ist verbogen.

Ein weiterer Schaden wurde an der Front festgestellt:

Das Kennzeichen ist verbogen.

Der Stossfänger vorn ist verformt.

Der Querträger vorn ist verbogen.

Der Kühlergrill ist gebrochen.

Anmerkung

Die Reparaturkosten-Kalkulation wurde mittels Datenfernübertragung auf einer EDV-Anlage nach dem

System Audatex

erstellt.

Die ausgewiesenen AW (Arbeitswerte) ZE (Zeiteinheiten) etc. für die zu ersetzenden Teile entsprechen den Empfehlungen des Herstellers, bzw. Importeurs. Die Arbeitswerte für Ausbeul- und Richtarbeiten wurden aufgrund des erforderlichen Arbeitsaufwandes durch den Sachverständigen vorgegeben.

Die angegebenen Ersatzteilpreise entsprechen den Herstellerrichtpreisen. Eine Preisbindung besteht nicht, so dass gegebenenfalls Preisabweichungen bei den einzelnen Positionen möglich sind.

Hinweis

Bei der Besichtigung und Überprüfung des Fahrzeuges waren ohne Demontage und Vermessung außer den aufgeführten Beschädigungen weitere Schäden nicht erkennbar.

Sollten nach der Demontage und / oder Vermessung weitere Schäden festgestellt werden, so ist unbedingt der Sachverständige zwecks eventueller Nachbesichtigung zu informieren.

Die ausgewechselten Ersatzteile sind bis zur Überprüfung durch den Sachverständigen aufzubewahren.

Darstellung der Besichtigungsbedingungen

Die Besichtigungsbedingungen waren zur Schadenfeststellung ausreichend. Nach Art und Lage des Schadens war eine Begutachtung ohne Hebebühne und ohne sonstige technische Einrichtung möglich.

Vorschäden - Altschäden

Am Fahrzeug waren keinerlei Vorschäden erkennbar.

Zum Zeitpunkt der Besichtigung wurden folgende Altschäden festgestellt:

Die Tür hinten links ist leicht gedellt.

Die genaue Aufschlüsselung nach Ersatzteilen, Lackierungskosten und sonstigen Kosten entnehmen Sie bitte der beigefügten Kalkulation.

Die Ersatzteilpreise wurden auf der Grundlage der unverbindlichen Preisempfehlung der

Hersteller ermittelt. Die Stundenlöhne für Instandsetzungs- und Lackierungsarbeiten entsprechen den Angaben der auf Seite 1 angegebenen Werkstatt. Die Werkstatt berechnet einen Aufschlag auf die Ersatzteile in Höhe von 22 % und Verbringungskosten von einer Stunde.

Beurteilung

R e p a r a t u r f r e i g a b e

Die durch die EDV-Kalkulation ausgewiesenen Reparaturkosten und der vom Sachverständigen vorgeschlagene Reparaturweg, gewährleisten eine kostengünstige Instandsetzung unter Berücksichtigung der technischen Voraussetzungen und der Sicherheitserfordernisse.

Reparaturdauer

ca. 3 Arbeitstage

Bei der Beurteilung der Reparaturdauer wird davon ausgegangen, dass die Instandsetzung des Fahrzeuges zügig und ohne Unterbrechung durchgeführt wird.

Bei der angegebenen Reparaturdauer handelt es sich um Arbeitstage, ohne Samstage, Sonn- und Feiertage. Wartezeiten infolge von Ersatzteilbeschaffung, Überprüfung des Fahrzeuges zur Durchführung von Fremdleistungen oder Auslastung der Werkstattkapazität wurden nicht berücksichtigt.

Zusammenfassung - Gutachtenergebnis

Die Reparaturkosten übersteigen den Wiederbeschaffungswert des Fahrzeuges nicht. Das Fahrzeug kann instandgesetzt werden.

Vorstehendes Gutachten wird unter Berücksichtigung haftpflichtmäßiger Gesichtspunkte erstattet.

Die neutrale und unabhängige Erstellung des Gutachtens wird versichert.

Pleidelsheim, 13.05.2026

Der Sachverständige

Datum: 13.05.2026

FABRIKAT	FORD	FOCUS (CGE)	ST-LINE
FZ-IDENT-NR	WF0PXXGCHPSP11902		TYP-CODE 02 FD 11
ERSTE ZUL	23.06.2025	NAECH HU 06.2026	LAUFLEIST 23823
FZ-ZUST	UNZERLEGT		
REP-FIRMA	KRÜLL MOTOR COMANY GMBH	RUHRSTR. 63	
	22761 HAMBURG-ALTONA		
AUSFUEHR- VARIANTEN	BREMS-VERST ELEKTR KAELTEMITTEL R1234YF LICHT-/REGENSENSOR 6 LAUTSPRECHER RADIO DIGITAL SPORTLENKRAD EINPARKHILFE V/H 8-GANG GETRIEBE AUT EINZELRADAUFHAENG H REIFEN 215/50 R17..V HANDBREMSE ELEKTR DACHRELING GRILL STOSSF SCHWARZ	AB 09.2023 KLIMAAUTOMATIK INNENSP / ABLENDAUT RADIOBED AM LENKRAD HECKLEUCHTE LED SPORTSITZE V AUSP-ENDROHR DOPPELT KUEHLERGRILL AKTIV REIFENDRUCKKONTROLLE WINTERREIFEN SPURHALTEASSISTENT 5-TUERIG (KOMBI)	SERIE ST-LINE ZUSATZHEIZUNG ELEKTR NAVIGAT-SYSTEM FORD VOLL-LED-SCHEINW NEBELSCHEINW LED DACHKONSOLE MITTE 1498CCM 70KW AUFHAENGUNGSPAKET GESCHW-REGL ADAPTIV ALURAEDE 7 J X 17 SEITENAIRBAG SPORTSTOSSFAENGER

A R B E I T S L O H N	ZEITBASIS	10 AW=1 STD	PREIS/KL 1 =139.00	EUR/STD
			PREIS/KL 2 =248.00	EUR/STD

ARB.POS.NR/ LEIT-NR	INSTANDSETZUNGS-/EINZEL-/VERBUNDARBEITEN	KL	AW	ARB.- PREIS
KN	BEF L STOSSFAENGER V AUS-/EINBAUEN	1	1	13.90
KN	BEF R STOSSFAENGER V AUS-/EINBAUEN	1	1	13.90
43 427 1	STOSSFAENGER V AUS-/EINBAUEN	1	6	83.40
43 427 4	STOSSFAENGER V ERNEUERN (STOSSFAENGER AUSGEBAUT)	1	8	111.20
43 427 5	ABDECKUNG STOSSFAENGER V ERS (ERG-ARB) (FZG MIT EINPARKHILFE)	1	3	41.70
32 114 1	SCHEINWERFER EINSTELLEN	1	2	27.80
44 274 2	VERST STOSSFAENGER V AUS-/EINBAUEN	2	6	148.80
43 447 1	STOSSFAENGER H AUS-/EINBAUEN	1	5	69.50
43 447 4	STOSSFAENGER H ERSETZEN (AUSGEBAUT)	1	1	13.90
43 448 4	STOSSFAENGER VERSTAERKUNG H A-E	1	2	27.80
KN	HALTER M STOSSFAENGER H AUS-/EINBAUEN	1	2	27.80
43 447 5	ABDECKUNG STOSSFAENGER H ERS (ERG-ARB) (FZG MIT EINPARKHILFE)	1	3	41.70
KN	SPOILER STOSSFAENGER H U AUS-/EINBAUEN	1	1	13.90
KN	HALTER I L STOSSFAENGER H ERSETZEN	2	1	24.80
KN	HALTER I R STOSSFAENGER H ERSETZEN	2	1	24.80
KN	STOSSFAENGER SCHUTZ H AUS-/EINBAUEN	1	2	27.80
44 734 0	HECKKLAPPE ERSETZEN UMFASST: HECKSCHEIBE UND ALLE ANBAUTEILE AUS-/EINBAUEN, AUSRICHTEN UND EINSTELLEN	2	33	818.40
43 398 1	EMBLEM HECKKLAPPE ERSETZEN SYSTEM AUDATEX	1	1	13.90

Fotoanlage



Bild 1 Frontansicht rechts



Bild 2 Frontansicht links



Bild 3 Heckansicht links

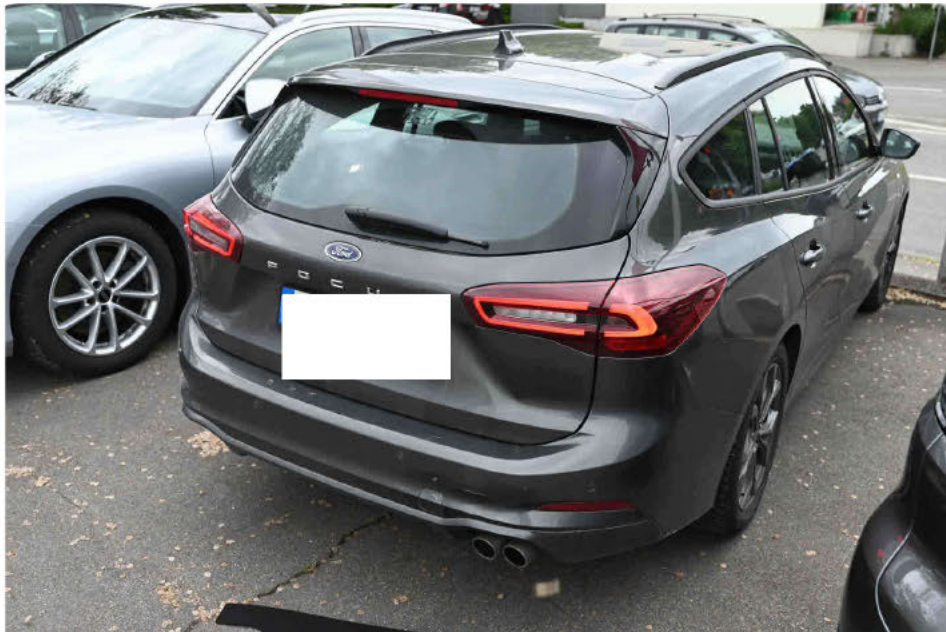


Bild 4 Heckansicht rechts



Bild 5 Übersicht Schadenbereich hinten



Bild 6 Stossfänger hinten verformt



Bild 7 Blende hinten unten gebrochen



Bild 8



Bild 9 Delle an der Heckklappe unter dem Kennzeichen



Bild 10 Kante Heckklappe verbogen



Bild 11 Heckklappe oben eingedrückt



Bild 12



Bild 13 Kennzeichen hinten gedellt



Bild 14 Übersicht Schadenbereich vorne



Bild 15 Kennzeichen vorn verformt



Bild 16 Kühlergrill gebrochen



Bild 17 Stossfänger vorn verformt



Bild 18



Bild 19 Träger vorn verbogen



Bild 20



Bild 21 Altschaden: Tür hinten links gedellt