

## Fahrzeugbeschreibung

**Fahrzeug:** SKODA Superb 2.0 TDI SCR DSG STYLE Combi Kombi5-türig 1968 ccm 150 PS / 110 KW Diesel 7-Gang Automatik

Amtliches Kennzeichen: HRO-TL 0112	Fahrgestell-Nummer: TMBJH9NP8N7014539
Vertrags-Nummer: 95044075	Erstzulassung: 29.03.2022
Internes KZ: 14792714	Kilometer-Stand: 220962

Unfall/Schaden: Das Fahrzeug hat reparierten Unfallschaden gem. beiliegendem Protokoll.

**Ausstattung:**

**SKODA Superb 2.0 TDI SCR DSG STYLE Combi Kombi 5-türig 1968 ccm 150 PS / 110 KW Diesel 7-Gang Automatik**

Lackierung: Energy-Blau Uni	Polsterung: Stoff Style-Schwarz	Telefontyp:
-----------------------------	---------------------------------	-------------

**Listenpreis ohne Sonderausstattung in EUR (vor Mwst.) 35.310,34**

Sonderausstattung in EUR (vor Mwst.):

230-V-Steckdose sowie 2 USB-Ladeanschlüsse an der Rückseite der vorderen Mittelarmlehne	0,00
Adaptiver Abstandsassistent ACC (Regelbereich bis 210 km/h)	688,79
Ausstattungspaket Business Columbus	2.007,76
Beheizbare äußere Rücksitze	0,00
Beheizbares Lenkrad (2 Speichen) inkl. Schaltwippen	0,00
CANTON Soundsystem (11 Lautsprecher, 1 Subwoofer, Digital Equalizer 610W)	453,45
Diebstahlwarnanlage mit KESSY	495,69
Digitales Kombiinstrument (virtuelles Cockpit)	327,59
Drahtlos beheizbare Windschutzscheibe	226,72
Elektrisches Panoramaschiebedach inklusive Sonnenschutzrollo	1.092,24
Energy-Blau Uni	0,00
Gepäcknetztrennwand	0,00
Infotainmentsystem Columbus	0,00
Isobox-Vorbereitung auf dem Beifahrersitz	41,38
KESSY, schlüsselloses Zugangs- und Start-Stopp-System	0,00
Klimaanlage Air Care Climatronic (3-Zonen)	209,48
Komfortöffnung für die elektrische Heckklappenbedienung	142,24
Müdigkeitserkennung	0,00
Parklenkassistent 3.0 inklusive Parksensoren vorn	529,31
Proaktiver Insassenschutz inkl. Seitenairbags hinten	368,97
Rückfahrkamera mit Waschdüse	301,72
Spurwechsel- (Blind-Spot Detection) und Spurhalteassistent (Lane Assist)	1.016,38
Standheizung mit Fernbedienung	915,52
Stoff Style-Schwarz	0,00
Sunset (Heckscheibe und hintere Seitenscheiben dunkel getönt)	0,00
Variabler Ladeboden im Kofferraum inkl. Organisier und Alu-Querträger	209,48
Verkehrszeichenerkennung für Navigationssysteme	83,62

**Listenpreis gesamt in EUR (vor Mwst.) 44.420,68**

**Listenpreis gesamt in EUR (inkl. Mwst.) 52.860,61**

Voraussichtliche Berechnungsbasis\* für die Ermittlung des geldwerten Vorteils gesamt in EUR (inkl. Mwst.) 52.860,61

Bitte beachten Sie, dass diese Angabe rein informativ und unverbindlich ist. Maßgeblich für die Ermittlung des steuerlich relevanten geldwerten Vorteils ist der Listenpreis für Verbraucher am Tag der Erstzulassung, der bei Elektro- und Hybridfahrzeugen gegebenenfalls zu mindern ist.

\*Voraussichtlicher Bruttolistenpreis für Verbraucher abzüglich Winterräder und / oder Telefonvorbereitung

## Technische Daten

(Angaben basieren auf Herstellerangaben\*)

Fahrzeug:	SKODA Superb 2.0 TDI SCR DSG STYLE Combi Kombi5-türig 1968 ccm 150 PS / 110 KW Diesel 7-Gang Automatik		
Modelljahr:	2021		
kW / PS:	110 / 150	Hubraum:	1968
Getriebe:	Automatik	Anzahl Gänge:	7
Emissionsgruppe:	I2	CO2 (g/km):	106
durchschn. Verbrauch/100 Km:	4,0000	Tankinhalt:	66
Max. Km/h:	212	Beschl. 0-100 Km/h in Sec.:	9,200
Leergewicht (kg):	1607	zul. Gewicht (kg):	2196

\* Angaben ohne Gewähr

## Unfall-/Schadenspiegel

**Vertrags-Nummer:** 95044075  
**Amtliches Kennzeichen:** HRO-TL 0112  
**Übersicht erstellt am:** 11.06.2026

Für das Fahrzeug gem. o.g. Leasingvertrag, Fahrzeugtyp

**SKODA Superb 2.0 TDI SCR DSG STYLE Combi Kombi5-türig 1968 ccm 150 PS / 110 KW Diesel 7-Gang Automatik**

wurden uns während der Vertragslaufzeit nachfolgende Beschädigungen angezeigt:

<i>Datum</i>	<i>SNR</i>	<i>Verursacher</i>	<i>Beschädigung</i>	<i>Reparatur erfolgt *</i>	<i>Gutachten vorhanden *</i>
18.03.2026	9059987869	Glasschaden	Windschutzscheibe Beifahrerseite Steinschlag nicht im Sichtfeld	Ja	Nein
02.03.2025	9059932435	Glasschaden	Windschutzscheibe mitte Steinschlag im Sichtfeld	Ja	Nein
18.01.2023	9059836834	Glasschaden	Windschutzscheibe Fahrerseite Steinschlag nicht im Sichtfeld	Ja	Nein
25.09.2022	9059826460	Panne	Eigenes Fzg. ohne Schaden	Nein	Nein
09.09.2022	9059825248	Eigenverschulden	Stoßstange hinten Fahrerseite Kratzer > 10 cm oberflächlich	Ja	Ja

\* Sofern für eine Schadennummer mehrere Beschädigungen angegeben sind, gilt der Eintrag in dieser Spalte für die gesamte Schadennummer.

**Unfall-/Schadenspiegel zur Kenntnis genommen:**

\_\_\_\_\_  
Datum und Unterschrift Käufer

## Wartungsreport

Vertrags-Nummer: 95044075  
Amtliches Kennzeichen: HRO-TL 0112  
Übersicht erstellt am: 11.06.2026

Für das Fahrzeug gem. o.g. Leasingvertrag, Fahrzeugtyp

**SKODA Superb 2.0 TDI SCR DSG STYLE Combi Kombi5-türig 1968 ccm 150 PS / 110 KW Diesel 7-Gang Automatik**

wurden uns während der Vertragslaufzeit nachfolgende Wartungen angezeigt:

---

<i>Datum</i>	<i>Km-Stand</i>	<i>Art der Wartung</i>
07.10.2022	27184	Wartungszusatzumfänge
07.10.2022	27184	Inspektion und Wartung
15.05.2023	57926	Wartungszusatzumfänge
15.05.2023	57926	Inspektion und Wartung
26.02.2024	99474	Bremsflüssigkeitswechsel
26.02.2024	99474	Inspektion und Wartung
26.02.2024	99474	Wartungszusatzumfänge
15.10.2024	137264	Getriebeölwechsel
15.10.2024	137264	Inspektion und Wartung
05.07.2025	172775	TÜV/AU (MwSt-frei)
05.07.2025	172775	Wartungszusatzumfänge
05.07.2025	172775	Inspektion und Wartung
05.07.2025	172775	TÜV/AU (MwSt-pfl.)
10.01.2026	206343	Bremsflüssigkeitswechsel
10.01.2026	206343	Wartungszusatzumfänge
10.01.2026	206343	Inspektion und Wartung

---

Wartungsreport zur Kenntnis genommen:

\_\_\_\_\_  
Datum und Unterschrift Käufer



## Zustandsbericht

<b>Kunde :</b>	<b>Allane SE</b>	<b>Amtl. Kennzeichen :</b>	<b>HRO-TL 112</b>
<b>Berichtsnummer :</b>	<b>0000000920093-DE613</b>		
<b>Referenznummer:</b>	<b>31195460</b>		

### Fahrzeugdaten

#### Skoda Superb Combi (3V5)(06.2015->) Style

Fahrzeug-Ident.-Nr.:	<b>TMBJH9NP8N7014539</b>	Laufleistung abgelesen:	<b>220962 km</b>
Erstzulassung / Baujahr:	<b>29.03.2022 / 2022</b>	Besichtigungsdatum/-ort:	<b>19.05.2026 Parkstraße 2, 14974 Ludwigsfelde</b>
Fahrzeugart:	<b>PKW</b>	Aufbauart:	<b>Kombilimousine</b>
Kraftstoff:	<b>Diesel</b>	Getriebe Art:	<b>Automatik</b>
Navi.-Datenträger:	<b>Festplattenlaufwerk</b>	Hubraum / Leistung:	<b>1968 ccm / 110 kW (150 PS)</b>
Antriebsart:	<b>Frontantrieb</b>	Lackfarbe:	<b>Energy-Blau</b>
Lackart:	<b>Uni</b>	Türen / Sitzplätze:	<b>5 / 5</b>
Anzahl Schlüssel:	<b>2</b>	Nächste HU / AU:	<b>05.2027 / 05.2027</b>
Polster Art:	<b>Stoff</b>	Serviceheft verfügbar:	<b>Ja</b>
Farbe Innenausstattung:	<b>Schwarz</b>	Serviceheft gepflegt:	<b>Ja</b>
Raucherfahrzeug:	<b>Nein</b>	Letzter Service km / am:	<b>206343 / 02.01.2026</b>
Fahrzeug fahrbereit:	<b>Ja</b>	Vorgelegte Fahrzeug- Unterlagen:	<b>ZB I (Fzg.Schein)</b>
Zustand aussen:	<b>2 - Gut</b>	Zustand innen:	<b>2 - Gut</b>

Der Zustandsbericht wurde unparteiisch und nach bestem Wissen und Gewissen erstellt. Die im Zustandsbericht aufgeführten Bilder sind Bestandteil der Fahrzeugbeschreibung, hinsichtlich der Ausstattung und des Fahrzeug-zustandes.



### Montierte Bereifung

Reifenart / Felgentyp:	Sommerreifen	Aluminium original
1. Achse - links / Zust.	<b>Michelin</b>	<b>215/55/R17/94V 4 mm</b>
1. Achse - rechts / Zust.	<b>Michelin</b>	<b>215/55/R17/94V 4 mm</b>
2. Achse - links / Zust.	<b>Michelin</b>	<b>215/55/R17/94V 5 mm</b>
2. Achse - rechts / Zust.	<b>Michelin</b>	<b>215/55/R17/94V 5 mm</b>
Verkehrssicherheit:	<b>Verkehrssicher</b>	

### Serienausstattung

- Ablagefach für Regenschirm
- Airbag Fahrer-/Beifahrerseite
- Anti-Blockier-System (ABS)
- Antriebsart Frontantrieb
- Außenspiegel elektr. verstell-, heiz- und anklappbar, mit Abblendautomatik  
Außenspiegel mit Abblendautomatik, links
- Außenspiegel Wagenfarbe
- Bremsenergieerückgewinnung
- Chromzierleisten an Seitenfenstern
- Durchladeeinrichtung (Mittelarmlehne hinten)
- Elektron. Querdifferentialsperre (XDS)
- Fahrassistenz-System Auffahrwarnsystem mit City-Notbremsfunktion (Frontradar-Assistent)
- Fahrassistenz-System Multi Collision Brake
- Fernbedienung für Zentralverriegelung
- Geschwindigkeits-Regelanlage (Tempomat)
- Handschuhfach beleuchtet
- Heckscheibenwischer
- Innenausstattung: Dekoreinlagen Anthrazit - Brushed
- Innenspiegel mit Abblendautomatik
- Karosserie 5-türig
- Airbag Beifahrerseite abschaltbar
- Akustikglas Türscheiben vorn
- Antriebs-Schlupfregelung (ASR)
- Ausstattungs-Paket: Green tec
- Außenspiegel mit Umfeldleuchte
- Bremsassistent
- Brillenfach
- Dachreling eloxiert
- Einparkhilfe hinten
- Elektron. Stabilitäts-Programm (ESP)
- Fahrassistenz-System Berganfahr-Assistent (Hill-Holder)
- Fensterheber elektrisch vorn + hinten
- Freisprechanlage Telefon mit Bluetooth
- Getriebe 7-Gang - Doppelkupplungsgetriebe DSG
- Heckleuchten LED (Kristallglas-Optik)
- Infotainment-Paket Bolero  
Audiosystem Bolero (MP3-fähig, SD-Karten-Schnittstelle), USB-Anschluss, Drahtloser SmartLink
- Innenausstattung: Dekoreinlagen Grau (Metall-Optik)
- Isofix-Aufnahmen für Kindersitz an Rücksitz
- Klimaanlage Climatronic 2-Zonen

- Knieairbag Fahrerseite
- Kombiinstrument digital (virtual cockpit)
- Kopfstützen hinten
- Lehnenentriegelung der Rücksitzlehne im Kofferraum
- Lenkrad (Leder - 2-Speichen) mit Multifunktion
- Lenksäule (Lenkrad) längsverstellbar
- Line-In-Audioanschluss in Mittelkonsole
- Mittelarmlehne vorn
- Motor 2,0 Ltr. - 110 kW TDI
- Nebelscheinwerfer LED
- Notrufsystem
- Reifen-Reparaturkit
- Rußpartikelfilter
- Schadstoffarm nach Abgasnorm Euro 6d
- Scheibenwaschdüsen heizbar
- Scheibenwischer mit Regensensor
- Seitenairbag vorn
- Servolenkung elektronisch (Servotronic)
- Sitz vorn rechts höhenverstellbar
- Sitze vorn elektr. verstellbar (links mit Memory)
- Sitzlehne vorn rechts klappbar
- SmartLink (MirrorLink, Apple CarPlay und Android Auto)
- Sonnenblende rechts mit Spiegel
- Start/Stop-Anlage
- Steckdose (12V-Anschluß) in Mittelkonsole vorn
- Wegfahrsperrung
- Kofferraum / Heckklappe elektrisch betätigt (öffnen + schliessen)  
Multifunktionsablage unter Gepäckraumabdeckung
- Kopf-Airbag-System
- Kopfstützen vorn
- Lendenwirbelstütze Sitz vorn links  
Lendenwirbelstütze Sitz vorn rechts
- Lenksäule (Lenkrad) höhenverstellbar
- Lichtassistent (Coming Home, Leaving Home)
- LM-Felgen
- Modellpflege
- Motor-Schleppmoment-Regulator (MSR)
- Nebelscheinwerfer mit statischem Kurvenlicht
- Radioempfang digital (DAB+)
- Reifendruck-Kontrollsystem
- Rücksitzlehne geteilt/klappbar
- Schalt-/Wählhebelgriff Leder
- Scheibenwischer Aero, vorn
- Scheinwerfer LED mit adaptiver Lichtverteilung (AFS)  
Fahrassistenz-System: Dynamischer Fernlichtassistent (Dynamic Light Assist), Heckleuchten LED mit dynamischem Blinklicht, Scheinwerfer-Reinigungsanlage (SRA)
- Servolenkung
- Sitz vorn links höhenverstellbar
- Sitzbezug / Polsterung: Stoff Style schwarz
- Sitzheizung vorn
- Sitzlängsverstellung Beifahrersitz, vom Fond elektr. verstellbar
- Sonnenblende links mit Spiegel
- Sprachsteuerung für Infotainment-System
- Steckdose (12V-Anschluß) im Koffer-/Laderaum
- Verzurrösen Koffer-/Laderaum
- Zentralverriegelung

## Sonderausstattung

- Business-Paket Columbus  
Fahrassistenz-Paket: Traveller, Fahrassistenz-System:  
Verkehrszeichenerkennung, Kombiinstrument digital (virtual cockpit),  
Fahrassistenz-System: Autom. Distanzregelung (ACC) mit Frontradar-  
Assistent (bis 210 km/h), Fahrassistenz-System: Spurhalteassistent  
(Lane Assist), Fahrassistenz-Paket: Stau- und Notfallassistent,  
Seitenscheiben hinten und Heckscheibe abgedunkelt (SunSet),  
Telefonzelle, Audio-Navigationssystem Columbus, Steckdose 230V, USB-  
Anschluss (2) Mittelkonsole hinten
- Fahrassistenz-System Müdigkeitserkennungs-Sensor
- Frontscheibe heizbar
- Insassen-Schutzsystem proaktiv  
Seitenairbag hinten
- Klimaanlage Climatronic 3-Zonen
- Laderaumboden variabel
- Rückfahrkamera
- Sitzheizung hinten
- Sound-System Canton
- Diebstahl-Warnanlage mit Innenraumüberwachung und  
Abschleppschutz
- Fahrassistenz-System Parklenkassistent  
Einparkhilfe vorn und hinten
- Gepäckraum-Abtrennung (Netz)
- Isofix-Aufnahmen für Kindersitz an Beifahrersitz
- Komfortöffnung für elektr. Heckklappe/-Deckel
- Panorama-Schiebedach elektrisch
- Sitzbezug / Polsterung: Stoff Style Beige
- Sonderlackierung Energy-Blau
- Zusatzheizung (Standheizung)

**Wir weisen darauf hin, dass die bereitgestellten Daten aus der DAT-Datenbank übernommen wurden. Für die Vollständigkeit und Richtigkeit kann keine Haftung übernommen werden.**

### Allgemeine Prüfung

<b>Probefahrt:</b>	<b>Eingeschränkt durchgeführt</b> Aufgrund der Bedingungen konnte eine kurze Probefahrt nur mit mäßiger Geschwindigkeit durchgeführt werden. Im Rahmen der Probefahrt wurden weitere Prüfungen durchgeführt. Die Ergebnisse sind im weiteren Verlauf des Gutachtens dokumentiert.
<b>Unterbodenprüfung:</b>	<b>Nicht möglich</b> Eine Besichtigung der Fahrzeugunterseite konnte nicht durchgeführt werden.
<b>Laufleistung plausibel:</b>	<b>Ja</b> Ja
<b>Hinweis:</b>	
<b>Hinweis (Verkehrssicherheit):</b>	

### Unfallschadenprüfung

<b>Rep. Vorschäden / -höhe brutto:</b>	<b>Keine feststellbar</b> Im Rahmen einer Sichtprüfung der Karosserieaußenhaut konnten keine Vorschäden festgestellt werden.
--	---

<b>Lackschichtendickenmessung:</b>	<b>Innerhalb der Toleranzen</b> Am Fahrzeug wurde eine Lackschichtdickenmessung an der Karosserieaußenhaut durchgeführt. Die Messwerte lagen innerhalb der Toleranzen von Erstlackierungen. Hinweise, die auf einen instandgesetzten Unfallschaden oder auf durchgeführte Nachlackierungen hindeuten, waren nicht erkennbar.
<b>Bestehender Unfallschaden:</b>	<b>Nicht festgestellt</b> Am Fahrzeug wurden im Rahmen einer Sichtprüfung der Karosserieaußenhaut keine bestehenden Unfallschäden festgestellt (ausgenommen übliche Gebrauchsspuren).
<b>Hinweis:</b>	

### Übersicht durchgeführte Zustandsprüfung

<b>Klimaanlage:</b>	In Ordnung	✓	<b>Sitzheizung:</b>	Eingeschränkt geprüft	✓
<b>Lichtanlage:</b>	Eingeschränkt geprüft	✓	<b>Sonnendach/ Verdeck:</b>	In Ordnung	✓
<b>Bremsanlage:</b>	Eingeschränkt geprüft	✓	<b>Motorlauf:</b>	Eingeschränkt geprüft	✓


### Durchgeführte Technikprüfung

<b>Klimaanlage:</b>	Eine Funktion der Klimaanlage wurde zum Besichtigungszeitpunkt festgestellt.
<b>Sitzheizung:</b>	Eingeschränkt geprüft
<b>Lichtanlage:</b>	Die Lichtanlage konnte zum Besichtigungszeitpunkt nur eingeschränkt geprüft werden.
<b>Sonnendach/ Verdeck:</b>	In Ordnung
<b>Bremsanlage:</b>	Die Bremsanlage wurde durch eine Inaugenscheinnahme geprüft.
<b>Motorlauf:</b>	Die Überprüfung des Motorlaufs war nur eingeschränkt möglich. Dabei wurden keine akustischen bzw. visuellen Auffälligkeiten festgestellt.
<b>Hinweis:</b>	*

### Schaden

 <b>Karosserie außen</b>	<b>Bauteil</b>	<b>Schaden</b>	<b>Rep.-Art</b>
1.	Türeinstieg Hinten - Links	Kratzer	Smart Repair
2.	Türeinstieg Vorne - Rechts	Kratzer Tief Bis Grundierung	Smart Repair
3.	Windschutzscheibe	Gebrauchsspuren	Ohne Reparatur
4.	Motorhaube	Gebrauchsspuren	Ohne Reparatur
5.	Tür Hinten - Links	Delle Bis 20 Mm Mit Lackschaden	Smart Repair
6.	Stoßfänger Hinten	Kratzer	Lackieren
7.	Seitenwand - Hinten - Rechts	2 Dellen	Lackieren
8.	Tür Hinten - Rechts	Kratzer	Smart Repair



9.	Tür Vorne - Rechts	Kratzer	Smart Repair
	<b>Karosserie innen</b>		
	<b>Bauteil</b>	<b>Schaden</b>	<b>Rep.-Art</b>
10.	Fußmatten Vorn	Loch	Erneuern

Eine Vorschadenprüfung erfolgt ausschließlich im Rahmen und der Möglichkeiten einer Inaugenscheinnahme und Lackschichtenmessung ohne eine Demontage von Bauteilen. Ein möglicher Vorschadenumfang ist unbekannt.

Wir weisen darauf hin, dass das Fahrzeug zusätzlich zu den im Bericht aufgeführten Beschädigungen alters- und laufleistungsbedingte Gebrauchsspuren aufweisen kann, wie sie im normalen Gebrauch unvermeidlich sind (kleine Beulen, Dellen, Kratzer).

Es wird zudem keine Haftung für einen Defekt und / oder verborgen gebliebene Schäden im Hinblick auf Elektronik und Mechanik übernommen, sowie für arglistige Täuschung und verschwiegene Mängel.

## Bilddokumentation



Vorne links



Vorne rechts



Hinten rechts



Hinten links



Kofferraum



Innen



Kombiinstrument



Kilometerstand



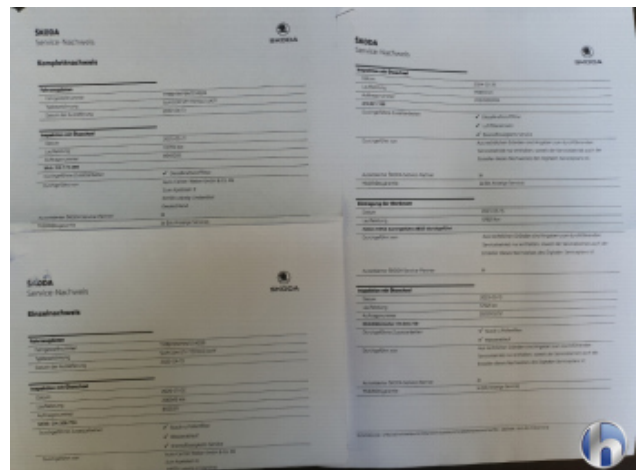
Mittelkonsole



Serviceheft/Nachweis



Serviceheft/Nachweis



Serviceheft/Nachweis



Sonstiges



Motorraum



Felgen



Bereifung



Bereifung



Bereifung



Bereifung



1. Türeinstieg Hinten - Links  
Kratzer - Smart Repair



1. Türeinstieg Hinten - Links  
Kratzer - Smart Repair



2. Türeinstieg Vorne - Rechts  
Kratzer Tief Bis Grundierung - Smart Repair



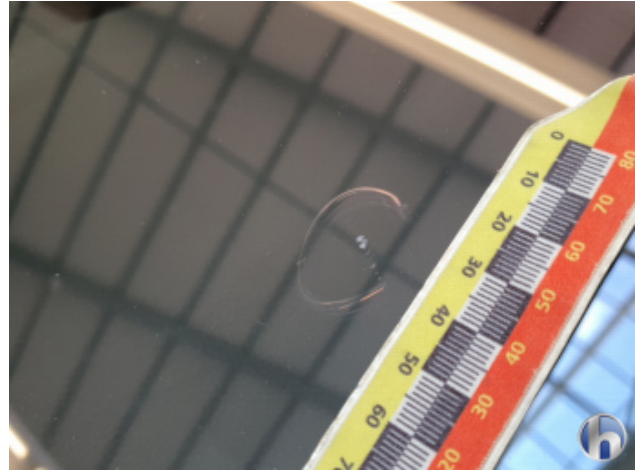
2. Türeinstieg Vorne - Rechts  
Kratzer Tief Bis Grundierung - Smart Repair



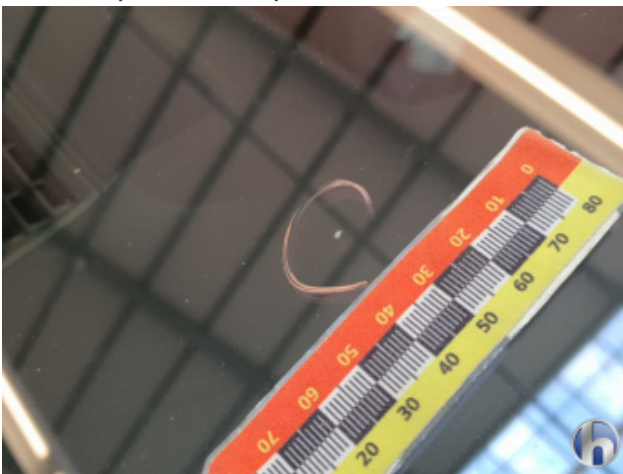
2. Türeinstieg Vorne - Rechts  
Kratzer Tief Bis Grundierung - Smart Repair



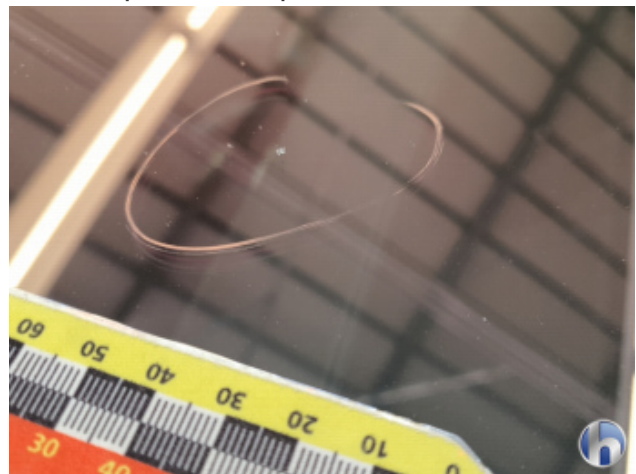
3. Windschutzscheibe  
Gebrauchsspuren - Ohne Reparatur



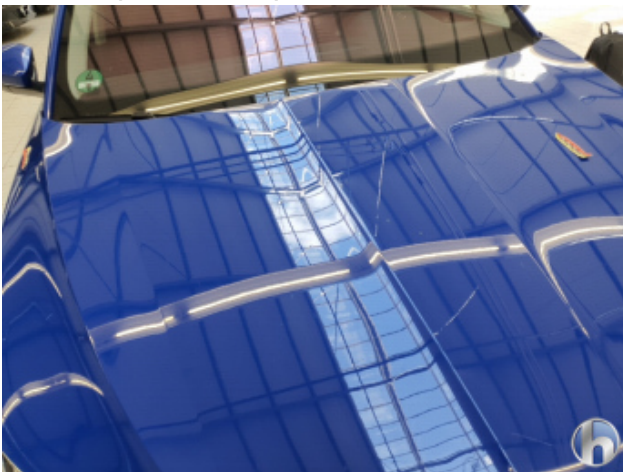
3. Windschutzscheibe  
Gebrauchsspuren - Ohne Reparatur



3. Windschutzscheibe  
Gebrauchsspuren - Ohne Reparatur



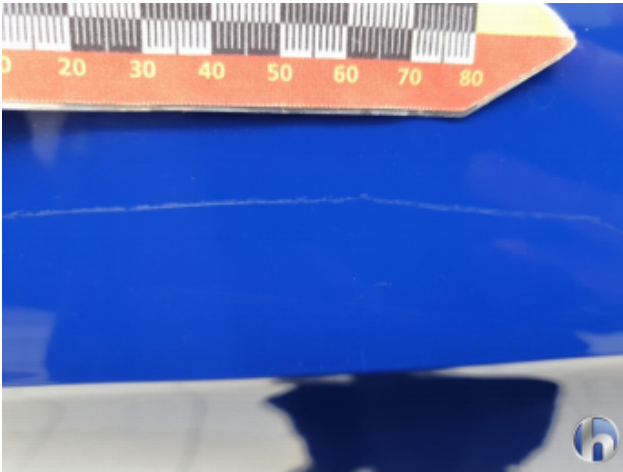
3. Windschutzscheibe  
Gebrauchsspuren - Ohne Reparatur



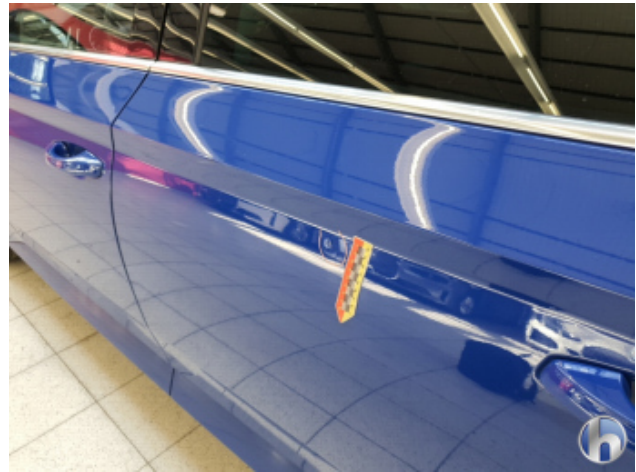
4. Motorhaube  
Gebrauchsspuren - Ohne Reparatur



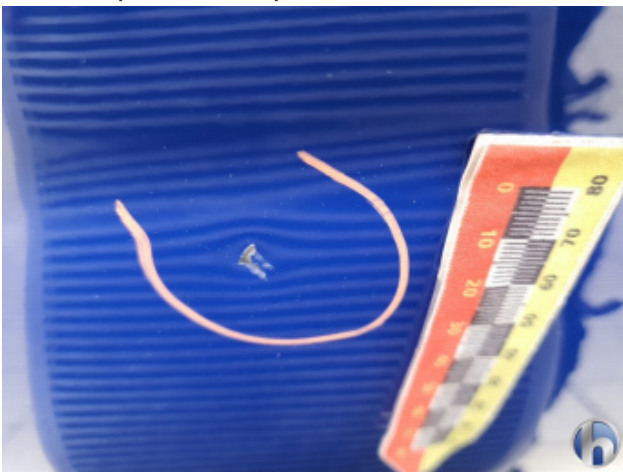
4. Motorhaube  
Gebrauchsspuren - Ohne Reparatur



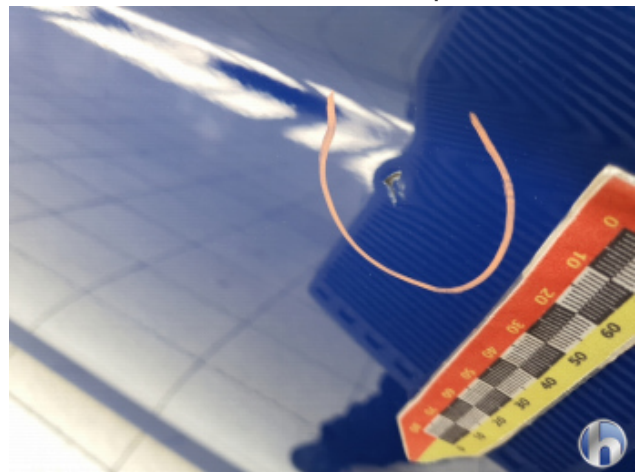
4. Motorhaube  
Gebrauchsspuren - Ohne Reparatur



5. Tür Hinten - Links  
Delle Bis 20 Mm Mit Lackschaden - Smart Repair



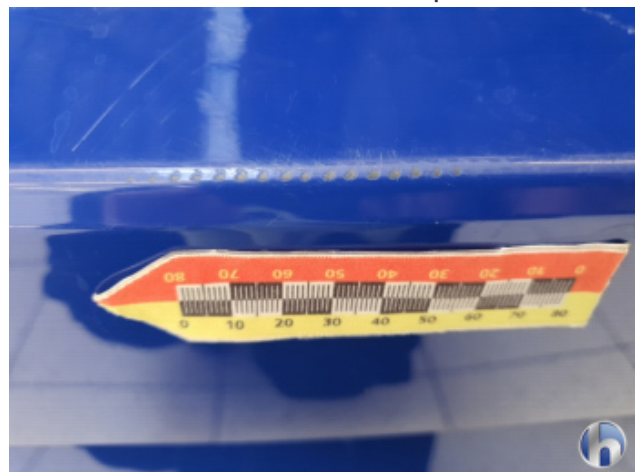
5. Tür Hinten - Links  
Delle Bis 20 Mm Mit Lackschaden - Smart Repair



5. Tür Hinten - Links  
Delle Bis 20 Mm Mit Lackschaden - Smart Repair



6. Stoßfänger Hinten  
Kratzer - Lackieren



6. Stoßfänger Hinten  
Kratzer - Lackieren



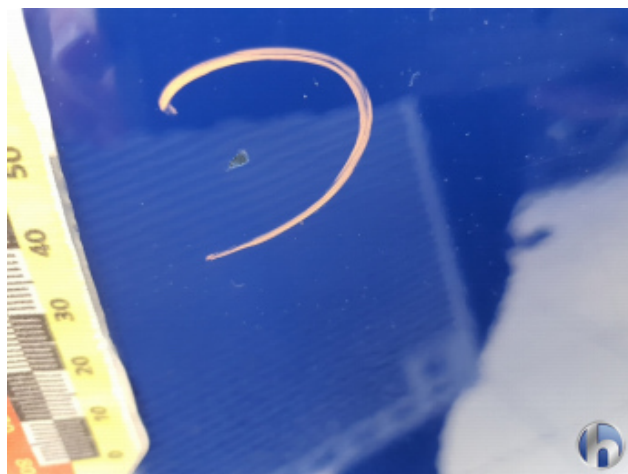
6. Stoßfänger Hinten  
Kratzer - Lackieren



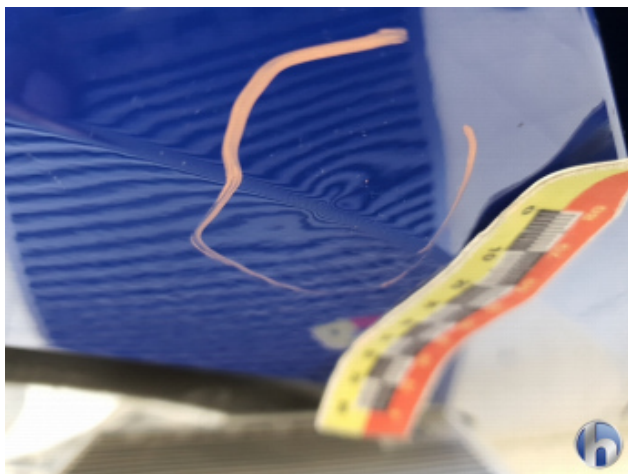
6. Stoßfänger Hinten  
Kratzer - Lackieren



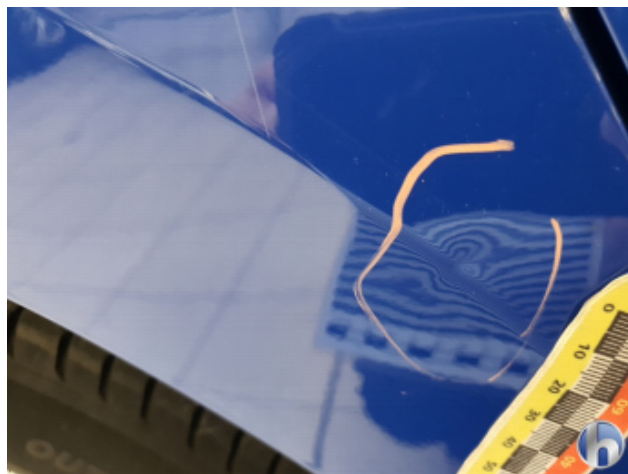
7. Seitenwand - Hinten - Rechts  
2 Dellen - Lackieren



7. Seitenwand - Hinten - Rechts  
2 Dellen - Lackieren



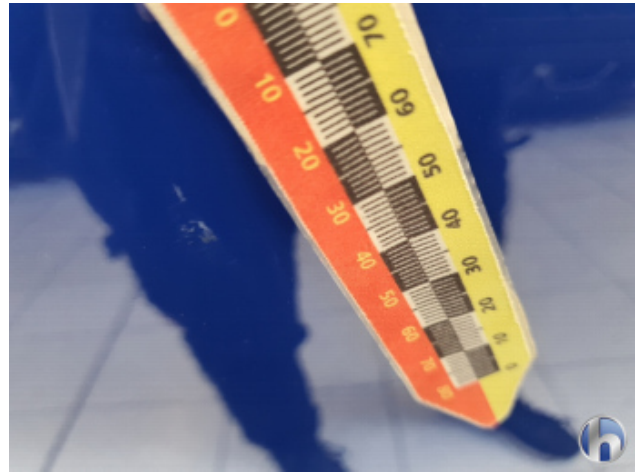
7. Seitenwand - Hinten - Rechts  
2 Dellen - Lackieren



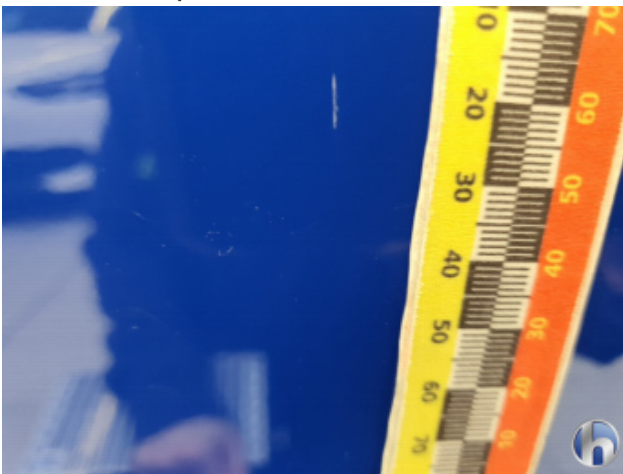
7. Seitenwand - Hinten - Rechts  
2 Dellen - Lackieren



8. Tür Hinten - Rechts  
Kratzer - Smart Repair



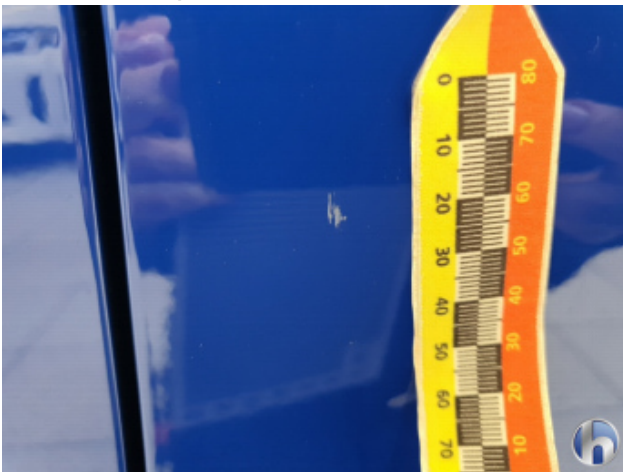
8. Tür Hinten - Rechts  
Kratzer - Smart Repair



8. Tür Hinten - Rechts  
Kratzer - Smart Repair



9. Tür Vorne - Rechts  
Kratzer - Smart Repair



9. Tür Vorne - Rechts  
Kratzer - Smart Repair



10. Fußmatten Vorn  
Loch - Erneuern



Hüsge Gruppe®  
Die Gutachter



10. Fußmatten Vorn  
**Loch - Erneuern**