



Bild 1 : Diagonal von vorn links



Bild 2 : Diagonal von vorn rechts



Bild 3 : Diagonal von hinten rechts



Bild 4 : Diagonal von hinten links



Bild 5 : Innenraum vorne

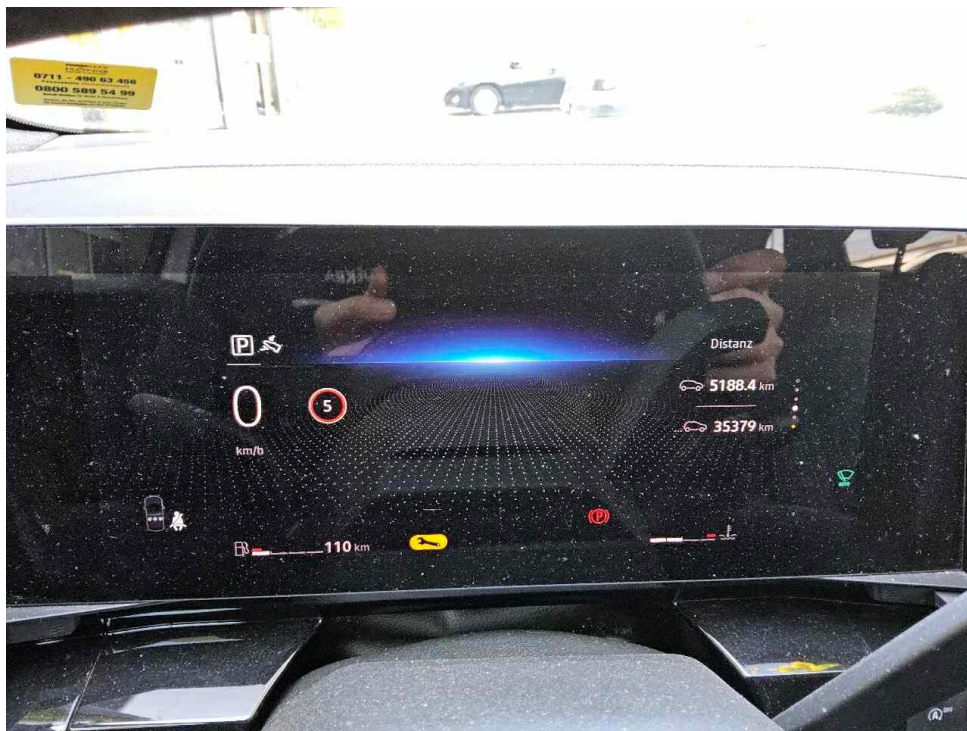


Bild 6 : Kombiinstrument (betriebsbereit) mit Kilometerstand



Bild 7 : Mittelkonsole des Rücksitzes (Radio/Navigation eingeschaltet)



Bild 8 : Alle Fz-Schlüssel, ZLB 1, Letzter Eintrag im Serviceheft

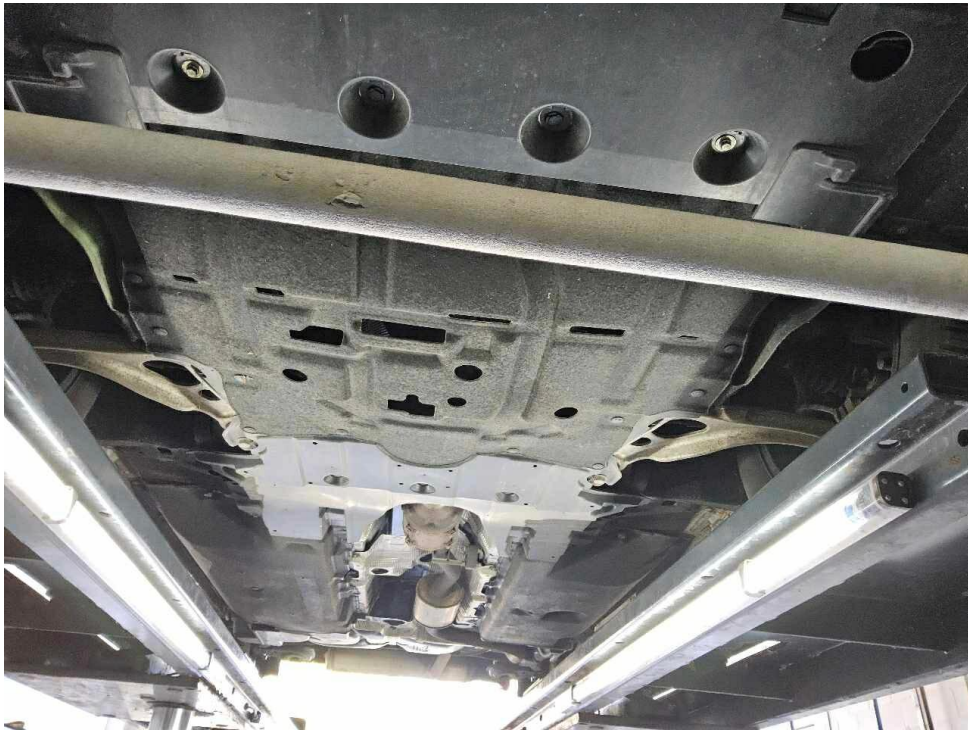


Bild 9 : Unterboden

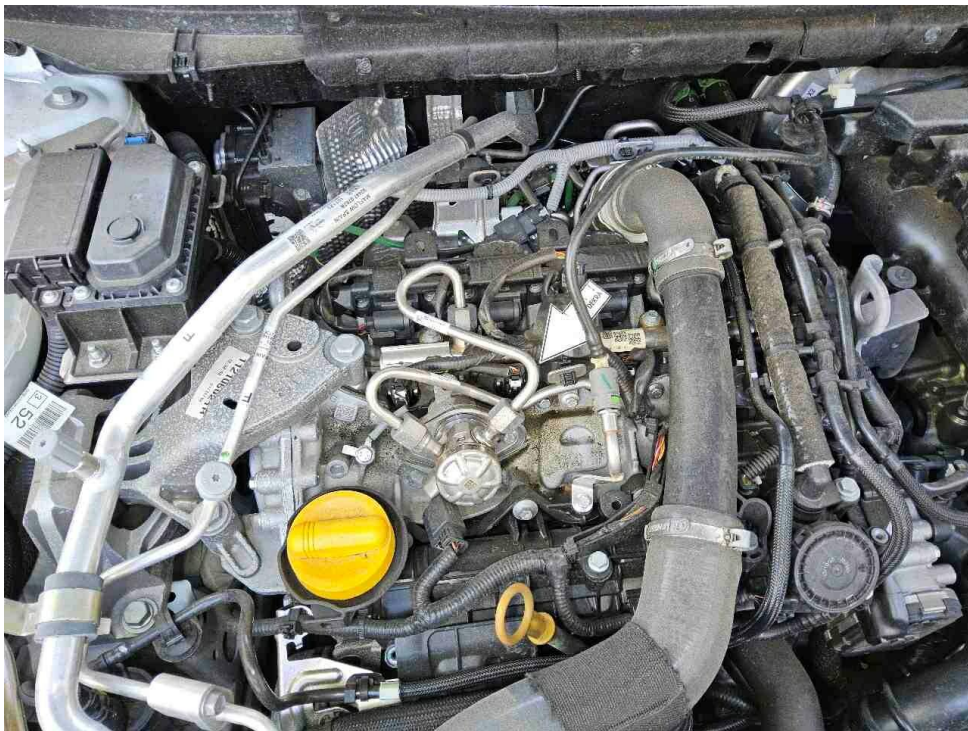


Bild 10 : Motor, ölfleucht

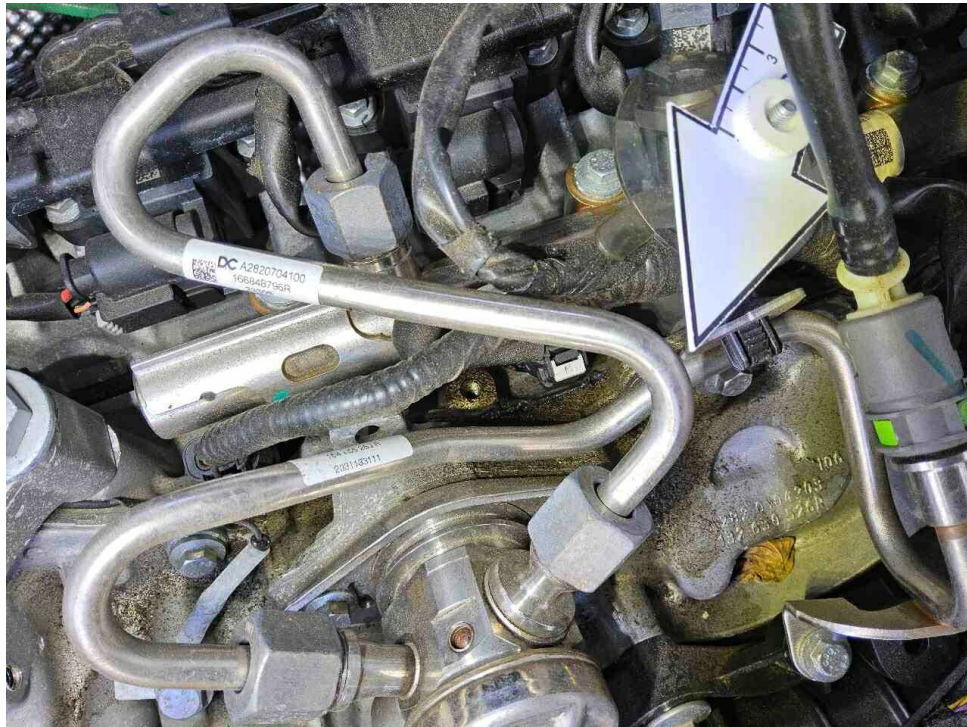


Bild 11 : Motor, ölfeucht



Bild 12 : Frontscheibe, Steinschlag



Bild 13 : Stoßfängerblende hinten, zerkratzt



Bild 14 : Heckschürze hinten unten Lackierung, zerkratzt, lackieren



Bild 15 : Seitenteil hinten rechts Zierleiste Lackierung, zerkratzt, smart repair



Bild 16 : Kotflügel vorne rechts Zierleiste Lackierung, zerkratzt, smart repair



Bild 17 : Frontspoiler Lackierung, verschrammt, lackieren mit Lackaufbau

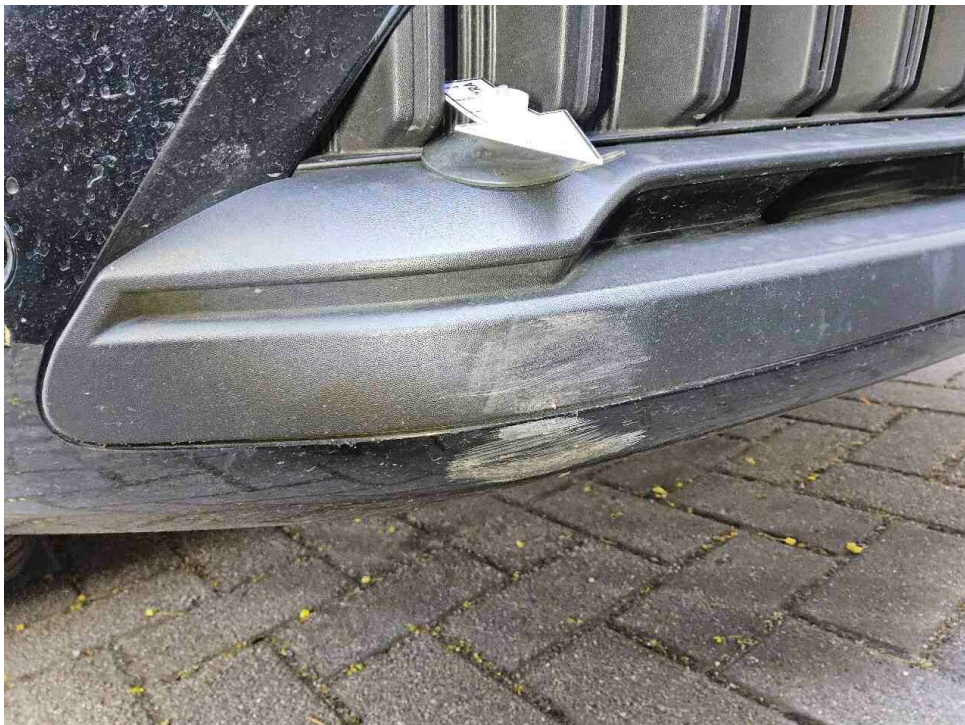


Bild 18 : Frontspoiler Lackierung, verschrammt, lackieren mit Lackaufbau  
Stoßfängerblende vorne, zerkratzt



Bild 19 : Scheinwerfer rechts, zerkratzt

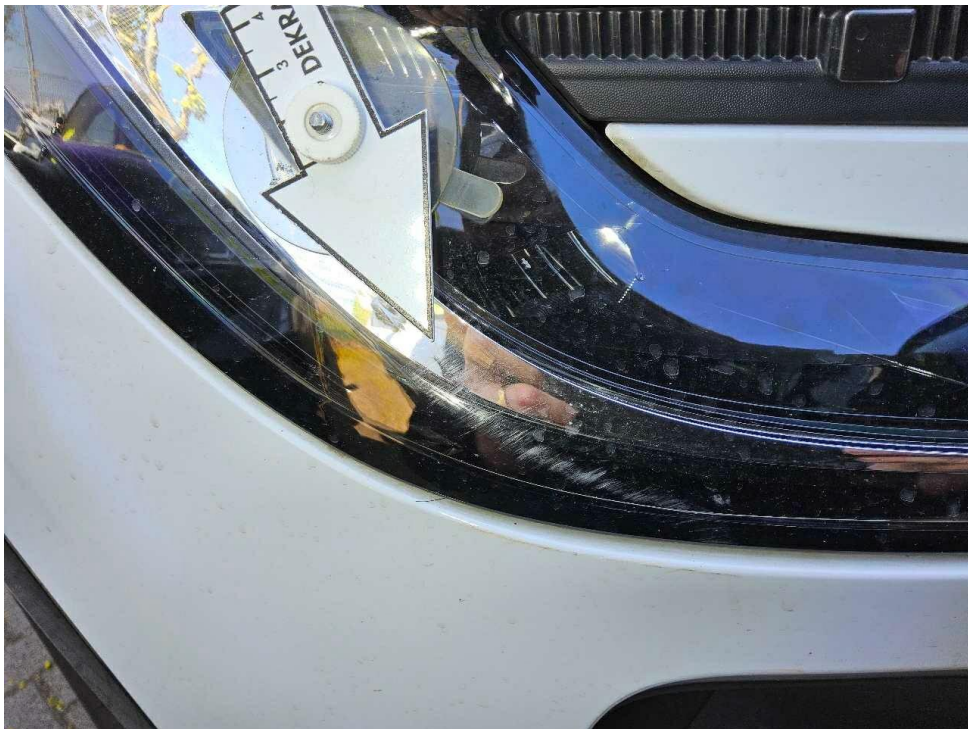


Bild 20 : Scheinwerfer rechts, zerkratzt

# Zustandsbericht / Minderwertgutachten

## Vorgang

Auftraggeber Mobilize Financial Services, eine Marke der RCI Banque S.A., Niederlassung  
Deutschland, Jagenbergstr. 1, 41468 Neuss  
Besichtigung 23.04.2026

## Bemerkungen

**Diese Dienstleistung wurde entsprechend den Vorgaben des Auftraggebers (Kriterien der fairen Fahrzeugbewertung) erstellt. Im Einzelfall können Abweichungen zum DEKRA Standard vorliegen.**

Bei der Lackschichtdickenmessung wurden bei mindestens drei Messungen pro Bauteil Lackschichtdicken von 107 µm bis 135 µm festgestellt.

Es wurde eine optische Überprüfung auf Vorschäden und eine Lackschichtdickenmessung vorgenommen. Die augenscheinliche Überprüfung sowie die Lackschichtdickenmessung ergaben keine Hinweise auf Nachlackierungen, Instandsetzungsarbeiten oder reparierte Vorschäden.

Fahrzeug war zum Zeitpunkt der Besichtigung verschmutzt.

Das Fahrzeug / Objekt wurde von oben und auf einer Hebebühne von unten besichtigt. Im Rahmen der Fahrzeug / Objektbesichtigung wurde ein Probelauf des Motors durchgeführt. Abgasrelevante Baugruppen wurden messtechnisch nicht überprüft. Folglich wurden Mängel, die nur bei einer Abgasuntersuchung feststellbar sind, nicht berücksichtigt.

Bei der Fahrzeugbesichtigung wurde keine Probefahrt durchgeführt.

Für die Bearbeitung des Vorganges standen folgende Unterlagen zur Verfügung: - Fz-Schein/Zul.Beschein. Teil I  
Prüfposition/en: Schadenerweiterung nach Diagnose nicht auszuschließen.

2 Hauptschlüssel vorgelegt.

## Fahrzeugdaten

Erstzulassung	19.03.2024	Letzte Zulassung	19.03.2024
Fahrzeugart	Anhänger sonstige	Hersteller	Renault
Typ / Verkaufsbez.	Austral (07.2022->) / Austral 1.3 TCe 160 Mild-Hybrid Evolution (EU 6d)	Aufbauart	Limousine
Türen	5	Sitzplätze	5
Fahrzeug-Ident.-Nr.	VF1RHN00172186979	HSN / TSN	3333 / BPR
DAT Europa-Code®	017201580060002	DAT Marktindex	DE002 6470
Km-Stand abgelesen	35379	Nächste HU §29 StVZO	03 / 2027
Energiequelle / Kraftstoff	Hybr.Benzin/E	Zylinderanzahl	4 / Reihenmotor
Leistung (kW)	116	Hubraum (ccm)	1332
Schadstoffklasse:	EURO6;WLTP;AP;PI/CI; M, N1 I	Antriebsart	Frontantrieb
Getriebe	Stufenlos /	Felgen	Leichtmetall
Farbe	Weiß / Uni / OV369	Polster / Farbe	Stoff / Grau

Es wird unterstellt, dass die Gesamtleistung dem abgelesenen Km-Stand entspricht.

## Räder / Reifen

Achse	Reifenbezeichnung	Hersteller/Typ	Art	Profiltiefe
1 links	235 / 55 R 18 100 V	Goodyear / Vector 4Seasons G3	A /O	5 mm
rechts	235 / 55 R 18 100 V	Goodyear / Vector 4Seasons G3	A /O	5 mm
2 links	235 / 55 R 18 100 V	Goodyear / Vector 4Seasons G3	A /O	6 mm
rechts	235 / 55 R 18 100 V	Goodyear / Vector 4Seasons G3	A /O	6 mm
Pannenset	Füllflasche haltbar bis 01.12.2027			

A/ Ganzjahres; /O Original; /F Runflat;

## Serienausstattung

Serie: 1-K-Klebeset - SP-Kit, Airbag Beifahrerseite, Airbag Beifahrerseite abschaltbar, Airbag Fahrerseite, Anti-Blockier-System (ABS), Antriebsart: Frontantrieb, Ausstattungs-Niveau EA2 (siehe Typenschild B-/C-Säule), Außenspiegel elektr. anklappbar, Außenspiegel elektr. verstell- und heizbar, Außenspiegel schwarz lackiert, Dachantenne im Haifischflossen-Design, Eco Mode (Fahrmodusschalter), Einparkhilfe vorn, hinten und seitlich mit Rückfahrkamera, Elektr. Bremskraftverteilung, Elektron. Stabilitäts-Programm (ESP), Fahrassistenz-System: Abstandswarner, Fahrassistenz-System: Aktiver Notbrems-Assistent mit Fußgängererkennung, Fahrassistenz-System: Berganfahr-Assistent (HSA), Fahrassistenz-System: Müdigkeitserkennungs-Sensor, Fahrassistenz-System: Sicherheitssystem mit automatischem Notruf (ERA GLONASS / eCall), Fahrassistenz-System: Spurhalteassistent Aktiv, Fahrassistenz-System: Verkehrszeichenerkennung, Fensterheber elektr. mit Einklemmschutz, Fensterheber elektr. mit Impulsgeber, Fensterheber elektrisch vorn + hinten, Geschwindigkeits-Regelanlage (Tempomat), Getriebe Automatik stufenlos - CVT, Heckleuchten LED, Heckscheibe heizbar, Infotainment-System: OpenR link (9" Touchscreen, Arkamys Classic Sound, DAB+), Ionisator zur Luftreinigung, Isofix-Aufnahmen für Kindersitz, Karosserie: 5-türig, Keyless Go, Kinderspiegel (zusätzlicher Innenspiegel für den Fond), Klimaautomatik 2-Zonen mit autom. Umluft-Control, Kombiinstrument digital (12,3 Zoll), Kopf-Airbag-System hinten, Kopf-Airbag-System vorn, Kopfstützen hinten, Lackierung Arktis-Weiß, Lenkrad (Leder-Optik), Lenkrad mit Schaltwippen/-tasten, Lenksäule (Lenkrad) höhenverstellbar, Lenksäule (Lenkrad) längsverstellbar, Licht- und Regensensor, Mild-Hybrid 116 kW (Motor 1,3 Ltr. - 116 kW TCE), Mild-Hybrid-Technologie, Mittelkonsole mit Armlehne und Staufach, Parkbremse elektrisch mit Auto-Hold-Funktion, Radstand 2667 mm, Reifen 215/65 R17 ..T, Reifen-Reparaturkit, Reifendruck-Kontrollsystem, Rücksitzbank geteilt/klappbar (1/3-2/3), Schadstoffarm nach Abgasnorm Euro 6d, Schaltpunktanzeige, Scheinwerfer Full-LED mit LED-Signatur (Pure Vision), Seitenairbag vorn, Seitenairbag vorn mitte (Center-Airbag), Sitz vorn links verstellbar (6-fach), Sitzbezug / Polsterung: Stoff, Sonnenblenden mit Spiegel (beleuchtet), Tagfahrlicht LED, USB-Anschlüsse (Typ C) Mittelkonsole hinten, USB-Anschlüsse (Typ C) Mittelkonsole vorn, Verwendung von Spezialwerkzeug (Kühler Füll- und Diagnosegerät), Warnanlage für Sicherheitsgurte, Zentralverriegelung mit Fernbedienung

## Sonderausstattung

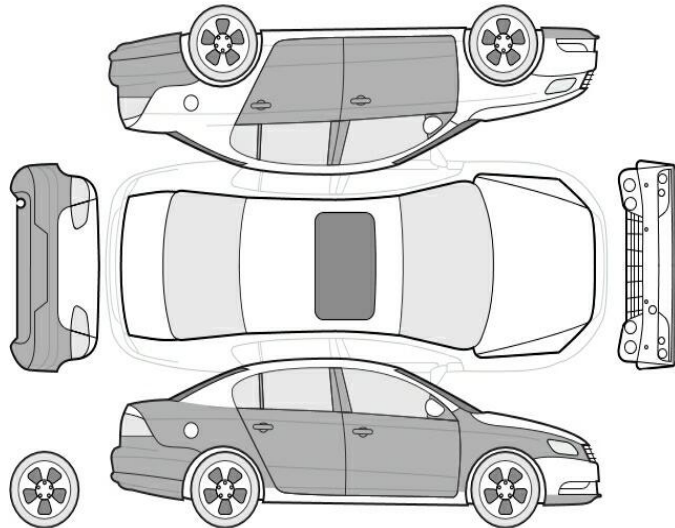
Code	Bezeichnung
81915	Motor 1,3 Ltr. - 116 kW TCE Mild-Hybrid
49121	LM-Felgen 7,5x18 (Alto)
29500	Sitzheizung vorn

## Allgemeinzustand und Wartung

Abgesehen von den beschriebenen Schäden/Mängeln weist das Fahrzeug/Objekt einen, bezogen auf Alter und Nutzung, üblichen Gesamtzustand auf.

Wartungsnachweis: lückenhaft

### Nicht akzeptierter Zustand / Ausstehende Reparaturen



#### Bezeichnung des Schadens / Rep.-Weg

1. Stoßfängerblende vorne, zerkratzt, erneuern (Bild 18)
2. Scheinwerfer rechts, zerkratzt, erneuern (Bild 19, 20)
3. Frontscheibe, Steinschlag, erneuern (Bild 12)
4. Stoßfängerblende hinten, zerkratzt, erneuern (Bild 13)
5. Innenraum, Nikotingeruch (Ozonbehandlung), reinigen
6. Service, überfällig, erneuern
7. Motor, ölfleucht, prüfen und Befund festlegen, Schadenerweiterung möglich (Bild 10, 11)
8. Heckschürze hinten unten Lackierung, zerkratzt, lackieren (Bild 14)
9. Frontspoiler Lackierung, verschrammt, lackieren mit Lackaufbau (Bild 17, 18)
10. Kotflügel vorne rechts Zierleiste Lackierung, zerkratzt, smart repair (Bild 16)
11. Seitenteil hinten rechts Zierleiste Lackierung, zerkratzt, smart repair (Bild 15)

### Akzeptierter Zustand / Gebrauchsspuren

Folgende Schäden sind in Anbetracht des Alters, der Laufleistung und dem Einsatzzweck als Gebrauchsspur einzustufen.

#### Bezeichnung des Schadens

Fußmatte vorne links, beschädigt (Kundeneigentum)  
 Tür hinten rechts Lackierung, zerkratzt, Gebrauchsspur

Stoßfänger hinten Lackierung, zerkratzt,  
Gebrauchsspur  
Tür vorne rechts, eingedellt, Gebrauchsspur  
Tür hinten links, eingedellt, Gebrauchsspur  
Tür vorne links Einstieg Lackierung, zerkratzt,  
Gebrauchsspur