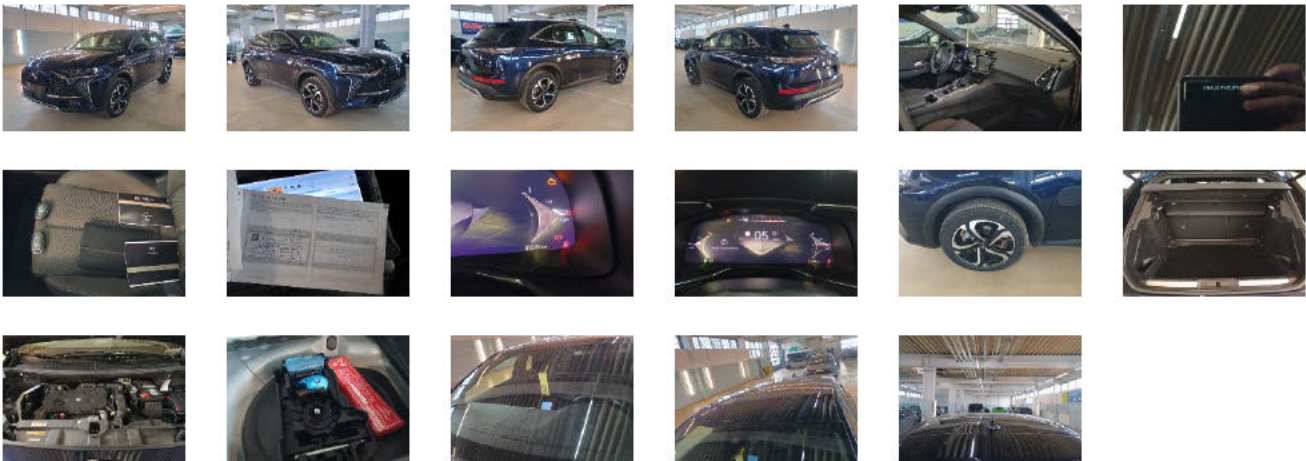


Fahrzeugdetails

Fahrgestell-Nr.	VR1JCYHZU PY671667	Erstzulassung	16.02.2024	Außenfarbe	Unbekannt
Hersteller	DS	Kennzeichen		Laufleistung	31 229 km
Modell	DS 7 BlueHdi 130 Bastille Automatik	Fahrzeugzustand	Beschädigtes Fahrzeug		
Vorschaden vorhanden	Unbekannt	Höhe Vorschaden netto	-	Vorschaden kommentar	

Auftragsdaten

Lagerplatz



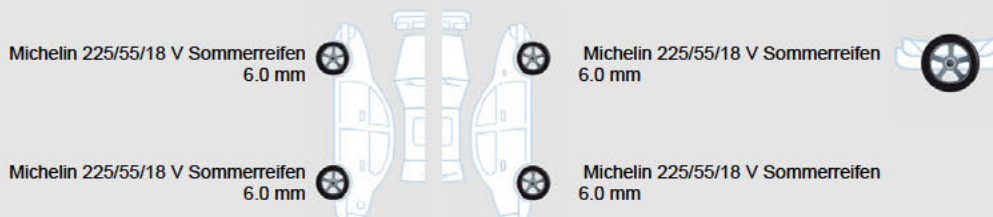
Lose Teile

Nothilfekit Reserverad	✓
Hutablage	✓
Fußmatte HR	✓
Fußmatte HL	✓
Fußmatte VR	✓
Fußmatte VL	✓


Fahrzeugdokumente / Schlüssel


Betriebsanleitung	✓
Serviceheft	✓
Bordmappe komplett	✓
Ersatzschlüssel	✓
Schlüssel	✓
Schlüssel mit Fernbedienung	✓
Inspektion	✓

Reifen



Außenschäden

1 	Bauteil	Tür	Reparaturzeit	-	Teilekosten	-
	Position	Vorne Links	Reparaturkosten	-	Nettokosten	63,75€
	Beschreibung	Kratzer	Lackierungszeit	0,50		
	Anmerkungen	-	Lackierungskosten	75,00€		
			Pauschale	75,00€		

<div style="font-size: 24px; font-weight: bold; color: green;">2</div>  <div style="text-align: center; margin-top: 5px;"> ● ● </div>	Bauteil	Kotflügel	Reparaturzeit	0,50	Teilekosten	-
	Position	Hinten Rechts	Reparaturkosten	70,00€	Nettokosten	59,50€
	Beschreibung	Kratzer	Lackierungszeit	-		
	Anmerkungen		- Lackierungskosten	-		
				Pauschale	70,00€	