

Renault

CAPTUR140BVMILDMIL HYBRID RS LINE

VIN:VF1RJB00069877770



Description

N° d'immatriculation	Date de 1ère immatriculation	Odomètre
[REDACTED]	09/11/2022	77893 km
Couleur	Année modèle	Capitonnage -
Noir		
Nombre de portes -	Generation	
-		
Type de carrosserie	Nombre de sièges	Motorisation Thermique
Berline à Hayon		
Energie Essence	Puissance	
	140 HP	
	Type de véhicule	
	Véhicule particulier	

Equipements véhicule

Caméra de recul	Climatisation automatique	Jantes alliage
Radar de proximité arrière	Radar de proximité avant	Régulateur de vitesse
Système de navigation		

Détails de l'inspection


Lieu de l'inspection	Date de l'inspection 05/02/2026	Date de validation de l'inspection 06/02/2026
[REDACTED]		

Co ntrôles

Problème moteur au démarrage Non	Véhicule non apte à la circulation Non
---	---

Dommages et corrections

#	Élément	Do mma g e	Correction
001	Voyant maintenance	Manquant	Acceptable

			
002	Pare-brise / - Capteurdepluie : Oui	Eclat	Smart repair
			
003	Spoiler / Avant	Enfoncement	Réparation
			
004	Capot / -	Rayure	Peinture
			
005	Porte / Avant Gauche	Enfoncement	Réparation
			
006	Entrée de porte / Arrière Gauche	Enfoncement	Réparation
			
007	Porte / Arrière Gauche	Enfoncement	Smart repair
			

008	Pare-chocs / Arrière	Enfoncement	Réparation
			
009	Spoiler / Arrière	Enfoncement	Réparation
			
010	Pare-chocs / Arrière Droit	Rayure	Peinture
			
011	Entrée de porte / Arrière Droit	Enfoncement	Réparation
			
012	Aile / Arrière Droit	Rayure	Acceptable
			
013	Porte / Arrière Droit	Enfoncement	Smart repair
			

Éléments amovibles

- Câble de charge lente
- Câble de charge rapide
- Cache bagages
- Carnet de garantie
- Carte mémoire
- Clé anti-vo

Clé plip Filet de coffre Plaque arrière Compresseur kit réparation pneumatique Filet de separation Recharge kit réparation pneumatique Cric Manuel d'utilisation Roue de secours

Pneus principaux

<i>Avant Gauche</i>	GOODYEAR	215 / 55 / 18 / Été	3.6 mm
<i>Avant Droit</i>	GOODYEAR	215 / 55 / 18 / Été	3.3 mm
<i>Arrière Gauche</i>	UNIROYAL	215 / 55 / 18 / Été	6.3 mm
<i>Arrière Droit</i>	UNIROYAL	215 / 55 / 18 / Été	6 mm
<i>Arrière</i>		/// Été	3 mm

Photos



Avant gauche



Arrière



Coffre ouvert



Arrière droit



Planche de bord depuis le siège arrière



Compartiment passager avant



Odomètre



Navigation



Spare Tyre



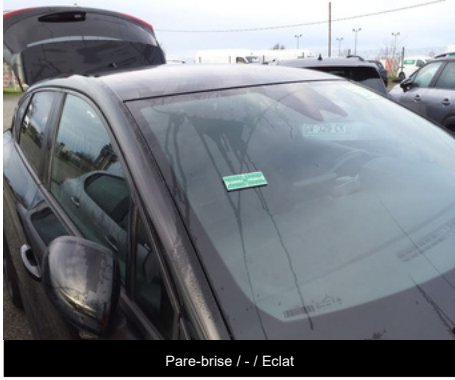
Vin



Autre



Voyant maintenance / Manquant



Pare-brise / - / Eclat



Pare-brise / - / Eclat



Spoiler / Avant / Enfouissement



Spoiler / Avant / Enfouissement



Capot / - / Rayure



Capot / - / Rayure



Porte / Avant Gauche / Enfouissement



Porte / Avant Gauche / Enfouissement



Entrée de porte / Arrière Gauche / Enfouissement



Entrée de porte / Arrière Gauche / Enfouissement



Porte / Arrière Gauche / Enfouissement



Porte / Arrière Gauche / Enfouissement



Pare-chocs / Arrière / Enfouissement



Pare-chocs / Arrière / Enfouissement



Spoiler / Arrière / Enfouissement



Spoiler / Arrière / Enfoncement



Pare-chocs / Arrière Droit / Rayure



Pare-chocs / Arrière Droit / Rayure



Entrée de porte / Arrière Droit / Enfoncement



Entrée de porte / Arrière Droit / Enfoncement



Aile / Arrière Droit / Rayure



Aile / Arrière Droit / Rayure



Porte / Arrière Droit / Enfoncement



Porte / Arrière Droit / Enfoncement