

Wertgutachten

Protokollnummer: 45157074
Auftrags-Nr / Referenz:
Besichtigungsdatum: 28.04.2026
Sachverständiger: Joel Audrey Lumoneka
Besichtigung durch: Joel Lumoneka

Angaben zum Fahrzeug

Hersteller / Modell		Fahrgestellnummer	W1VVLBEZ5S4401712
Kennzeichen		Laufleistung (abgelesen)	23.855 km
Erstzulassung		Kraftstoffart / Zylinder	Diesel / 4
HSN/TSN	2222 / BBJ 08519	Antriebsart	Heckantrieb
Fahrzeugart	Van	Getriebe / Anzahl Gänge	Manuell (Getriebe 6-Gang - T...
Schadstoffklasse	EURO6;WLTP;EA;PI/CI;M, N1...	Besichtigungszustand	ausreichend
Farbe	ARKTIKWEISS	Nächste HU	
Leistung / Hubraum	120 kW / 1.950 ccm	Restlauf bis Service	-245 Tag(e)
Wartungsheft / Nachweis	nicht vorhanden	Polsterart	Stoff
Letzte Wartung		Polsterfarbe	Schwarz
Vorschaden	Keine Feststellbar	zul. Gesamtgewicht	2.800 kg
Nachlackierung	Keine Feststellbar	Anzahl Halter	1
Dokumente	ZB I / II nicht vorhanden	Anzahl Sitze / Türen	3 / 4
Schlüssel soll/ist	2/1		

Wertgutachten

Hauptbereifung

Achse	Reifengröße	Reifentyp	Hersteller	Profiltiefe	Verkehrstauglichkeit
1	225/55 R17 107H C	Ganzjahresreifen auf Stahl	Goodyear	4mm / 4mm	i.O.
2	225/55 R17 107H C	Ganzjahresreifen auf Stahl	Goodyear	5mm / 5mm	i.O.

Legende: Profiltiefenangabe für Reifen links an erster Stelle, für Reifen rechts an zweiter Stelle der Achse

Ausstattung

Serienausstattung: FY7 3-Tasten-Fernbedienung für Zentralverriegelung, 3. Bremsleuchte, LE1 Adaptives Bremslicht, SA6 Airbag Beifahrerseite, Airbag Fahrerseite, E07 Anfahrhilfe (Berganfahr-Assistent), Antriebsart: Heckantrieb, F68 Außenspiegel elektr. verstell- und heizbar, beide, JA7 Außenspiegel mit Totwinkel-Assistent, Außentemperaturanzeige, MX0 BlueEfficiency-Paket, E1D DAB-Tuner (Radioempfang digital), Drehzahlmesser, LA2 Einschaltautomatik für Fahrlicht, BA3 Fahrassistenz-System: aktiver Bremsassistent, JB4 Fahrassistenz-System: aktiver Spurhalteassistent, JW8 Fahrassistenz-System: Attention-Assist (Müdigkeitserkennungs-Sensor), EY6 Fahrassistenz-System: Pannenmanagement, Fahrassistenz-System: Seitenwind-Assistent, Fensterheber elektr. mit KomfortschlieÙung, M60 Generator 250 A, MK8 Geschwindigkeits-Begrenzeranlage 210 km/h, MS1 Geschwindigkeits-Regelanlage (Tempomat), GE1 Getriebe 6-Gang - TSG (Eco Gear), Getränkehalter vorn, F66 Handschuhfach abschließbar, ZM0 Karosserie/Aufbau: Kasten Standard, HH9 Klimaanlage geregelt (Tempomat), JK5 Kombiinstrument mit Farbdisplay, F3Z KomfortschlieÙung, JH3 Kommunikationsmodul (LTE) für digitale Dienste, KB5 Kraftstofftank: 70 Ltr., CL1 Lenkrad (Lenksäule mech. verstellbar), C6L Lenkrad mit Multifunktion, Leuchtweitenregelung, Z41 LKW-Zulassung, EY5 Mercedes-Benz Notrufsystem, XM7 Modellpflege (2) mit Code, MU4 Motor 2,0 Ltr. - 120 kW CDI KAT, E7M Multimediasystem MBUX (Touchscreen 10,25"), Z3K Pro, IN2 Radstand 3200mm, RD8 RadvollaÙdeckung, RY2 Reifendruck-Kontrollsystem, Rückfahrkamera, MT5 Schadstoffarm nach Abgasnorm Euro 6e, Schiebetür Lade-/Fahrgastraum rechts, Servolenkung elektro-mechanisch, J55 Sicherheitsgurt-

Sitztiefenverstellung, RS7 Stahlfelgen 6,5x17, MJ8 Start/Stop-Anlage Motor, Steckdose (12V-Anschluß) im Fahrerhaus, ED4 Vlies-Batterie 92 Ah, Wartungsintervall-Anzeige Assyst, Wegfahrsperr, H20 Wärmeschutzverglasung, XG6 Zul. Gesamtgewicht 2,80 t, EL8 Zweibege Lautsprecher vorn

Sonderausstattung: E57 Anhängerkupplung: Elektrik für Anhängersteckdose, EY2 Fahrassistenz-System: Verkehrs-Informationssystem Live Traffic, JA9 Fahrassistenz-System: Verkehrszeichenerkennung, V3L Fußmatten Allwetter, W54 Hecktür ohne Verglasung (Öffnungswinkel 270 Grad), V43 Holzfußboden im Laderaum, LC2 Laderaumleuchte LED, D51 Laderaumtrennwand mit Fenster, E1E Navigationssystem für Multimediasystem MBUX, EZ5 Park-Paket, F48 Scheibenwaschanlage beheizt, VV2 Schienensystem Lastenverankerung, SH2 Schulter-Becken-Airbag (Thorax-Pelvis-Sidebag) Beifahrerseite, SH1 Schulter-Becken-Airbag (Thorax-Pelvis-Sidebag) Fahrerseite, S23 Sitze im Fahrerhaus: Beifahrersitz als Zweiersitz, H15 Sitze im Fahrerhaus: Beifahrersitz heizbar, H16 Sitze im Fahrerhaus: Fahrersitz heizbar, VA2 Verkleidung im Lade-/FG-Raum: Sperrholz, F2W Winter-Paket

Wertmindernde Faktoren

Nr.	Bauteilgruppe	Beschreibung	Kosten (netto)
1	Heckklappe/-tür	Hecktür rechts - Delle(n) - Smart Repair	100,00 €
2	Heckklappe/-tür	Hecktür links - Delle(n) - Smart Repair	100,00 €
3	Instrumententafel	Kontrollleuchte (Reifendruck) - Befund festlegen - Diagnose durchführen	150,00 €
4	Seitenwand rechts	Einstieg - Delle / Lackschaden - instandsetzen und lackieren	248,94 €
5	Kotflügel rechts	Kotflügel rechts - Kratzer - lackieren	289,00 €
6	Schweller rechts	Schweller - verformt - instandsetzen und lackieren	446,81 €
7	Stoßfänger hinten	Stoßfänger mit Parktronic - gebrochen / gerissen - erneuern	538,00 €
8	Sonstiges	Inspektion/Wartung - fällig - erneuern	550,00 €
9	Schiebetür rechts	Schiebetür - Delle / Lackschaden - instandsetzen/lackieren (S3)	815,00 €
10	Seitenwand links	Seitenwand - Delle / Lackschaden - instandsetzen/lackieren (S3)	1.032,00 €
Summe (netto)			4.269,75 €

Gebrauchsspuren

Nr.	Bauteilgruppe	Beschreibung	Rep.Kosten (netto)
Das Fahrzeug weist dem Alter und Einsatzzweck entsprechende Gebrauchsspuren auf.			

Fehlteile

Fehlteil	Rep.Kosten (netto)
Ausrüstung - Fahrzeugschlüssel	0,00 €
Summe (netto)	0,00 €

Festgestellte Nachlackierungen

Nr.	Ort
Keine feststellbar	

Der Verschleißzustand sowie evtl. Schäden an der Bereifung sind wertmäßig berücksichtigt.

Bemerkungen

Im Rahmen der Begutachtung wurden folgende Positionen nicht auf Vorhandensein und Vollständigkeit geprüft sowie in Abzug gebracht:

- Abschleppöse
- Bordbuchmappe inkl. Bedienungsanleitungen

- Bordwerkzeug
- Verbandkasten
- Wagenheber
- Warndreieck
- Zigarettenanzünder

Das Fahrzeug weist dem Alter und der Laufleistung entsprechende Gebrauchsspuren auf.

Schadenzusammenfassung

Schadenklasse	Rep.Kosten
Beschädigungen	4.269,75 €
Gebrauchsspuren	0,00 €
Fehlteile	0,00 €
Gesamtsumme (ohne Mwst.)	4.269,75 €
Mwst. (19%)	811,25 €
Gesamtsumme (inkl. Mwst.)	5.081,00 €

Hinweise zum Gutachten

Angaben zum Auftrag und zum Begutachtungsumfang:

Es wurde der Auftrag erteilt, eine Fahrzeugbewertung über das beschriebene Fahrzeug zu erstellen.

Fahrzeug-Identifizierung:

- Die Fahrzeug-Identifizierungsnummer (FIN) wurde am Fahrzeug abgelesen und die Übereinstimmung im Verlauf der Besichtigung durch den Unterzeichner mit den vorgelegten Unterlagen festgestellt.

Besichtigungsbedingungen:

- Die Besichtigungsbedingungen waren zur Beurteilung des Fahrzeuges ausreichend.
- Zur Untersuchung des Fahrzeuges standen Hubmittel bzw. eine Grube zur Verfügung.

Probefahrt / Probelauf von Motor und Aggregaten:

- Es wurde bei der Besichtigung des Fahrzeuges keine Probefahrt/keine Rangierfahrt durchgeführt.
- Ein Probelauf des Motors wurde durchgeführt.

Verkehrssicherheit:

- Augenscheinlich konnte zum Zeitpunkt der Besichtigung keine Beeinträchtigungen zur Betriebs- bzw. Verkehrssicherheit festgestellt werden.

Vorschäden:

- Am Fahrzeug konnten augenscheinlich keine reparierten Vorschäden festgestellt werden.

Weitere Hinweise und Feststellungen:

- Die getroffene Feststellung beinhalten weder eine Fahrzeugabnahme im Sinne der StVZO, noch im Sinne des Gewährleistungsrechtes.
- Werden Schäden oder Mängel welche erst im Rahmen von Zerlege-/ Diagnosearbeiten oder durch erweiterte Kenntnisse festgestellt, sowie durch verschwiegene Mängel oder arglistige Täuschung hervorgerufen, wird um sofortige Benachrichtigung des Sachverständigen gebeten.
Eine Nachbesichtigung des Fahrzeuges zur Feststellung des Umfanges der Reparaturweiterung und damit verbundenen

Übersichtsfotos



Abbildung 1: Schräg vorne



Abbildung 2: Schräg vorne



Abbildung 3: Schräg hinten



Abbildung 4: Schräg hinten



Abbildung 5: Fahrzeugdach



Abbildung 6: Fahrzeugdach



Abbildung 7: Unterboden



Abbildung 8: Unterboden



Abbildung 9: Schweller



Abbildung 10: Schweller



Abbildung 11: Montierte Bereifung



Abbildung 12: FIN



Abbildung 13: Innenraum



Abbildung 14: Innenraum



Abbildung 15: Innenraum



Abbildung 16: Innenraum



Abbildung 17: Kombiinstrument



Abbildung 18: Kombiinstrument



Abbildung 19: Dokumente



Abbildung 20: Sonstiges



Abbildung 21: Sonstiges



Abbildung 22: Sonstiges

Beschädigungsfotos



Beschädigung #1: Heckklappe/-tür: Hecktür rechts - Delle(n) - Smart Repair



Beschädigung #1: Heckklappe/-tür: Hecktür rechts - Delle(n) - Smart Repair



Beschädigung #2: Heckklappe/-tür: Hecktür links - Delle(n) - Smart Repair



Beschädigung #2: Heckklappe/-tür: Hecktür links - Delle(n) - Smart Repair



Beschädigung #3: Instrumententafel: Kontrollleuchte (Reifendruck) - Befund festlegen - Diagnose durchführen



Beschädigung #3: Instrumententafel: Kontrollleuchte (Reifendruck) - Befund festlegen - Diagnose durchführen



Beschädigung #4: Seitenwand rechts: Einstieg - Delle / Lackschade...
instandsetzen und lackieren



Beschädigung #4: Seitenwand rechts: Einstieg - Delle / Lackschaden -
instandsetzen und lackieren



Beschädigung #4: Seitenwand rechts: Einstieg - Delle / Lackschade...
instandsetzen und lackieren



Beschädigung #5: Kotflügel rechts: Kotflügel rechts - Kratzer -
lackieren



Beschädigung #5: Kotflügel rechts: Kotflügel rechts - Kratzer -
lackieren



Beschädigung #6: Schweller rechts: Schweller - verformt -
instandsetzen und lackieren



Beschädigung #6: Schweller rechts: Schweller - verformt - instandsetzen und lackieren



Beschädigung #6: Schweller rechts: Schweller - verformt - instandsetzen und lackieren



Beschädigung #6: Schweller rechts: Schweller - verformt - instandsetzen und lackieren



Beschädigung #7: Stossfänger hinten: Stossfänger mit Parktronic... gebrochen / gerissen - erneuern



Beschädigung #7: Stossfänger hinten: Stossfänger mit Parktronic - gebrochen / gerissen - erneuern



Beschädigung #7: Stossfänger hinten: Stossfänger mit Parktronic... gebrochen / gerissen - erneuern



Beschädigung #7: Stossfänger hinten: Stossfänger mit Parktronic - gebrochen / gerissen - erneuern



Beschädigung #8: Sonstiges: Inspektion/Wartung - fällig - erneuern



Beschädigung #9: Schiebetür rechts: Schiebetür - Delle / Lackschad... - instandsetzen/lackieren (S3)



Beschädigung #9: Schiebetür rechts: Schiebetür - Delle / Lackschaden - instandsetzen/lackieren (S3)



Beschädigung #9: Schiebetür rechts: Schiebetür - Delle / Lackschad... - instandsetzen/lackieren (S3)



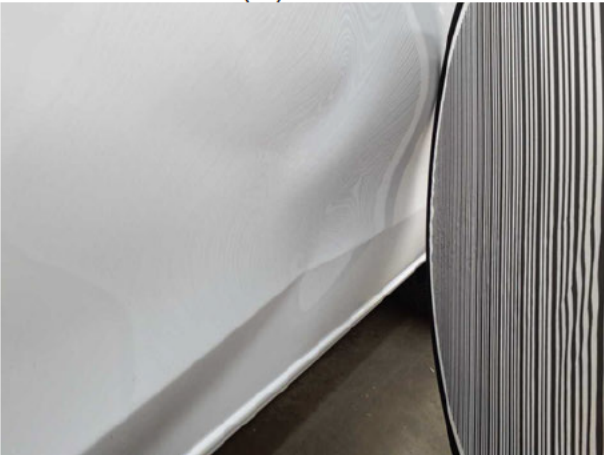
Beschädigung #9: Schiebetür rechts: Schiebetür - Delle / Lackschaden - instandsetzen/lackieren (S3)



Beschädigung #9: Schiebetür rechts: Schiebetür - Delle / Lackschad...
- instandsetzen/lackieren (S3)



Beschädigung #10: Seitenwand links: Seitenwand - Delle /
Lackschaden - instandsetzen/lackieren (S3)



Beschädigung #10: Seitenwand links: Seitenwand - Delle /
Lackschaden - instandsetzen/lackieren (S3)



Beschädigung #10: Seitenwand links: Seitenwand - Delle /
Lackschaden - instandsetzen/lackieren (S3)



Beschädigung #10: Seitenwand links: Seitenwand - Delle /
Lackschaden - instandsetzen/lackieren (S3)



Beschädigung #10: Seitenwand links: Seitenwand - Delle /
Lackschaden - instandsetzen/lackieren (S3)