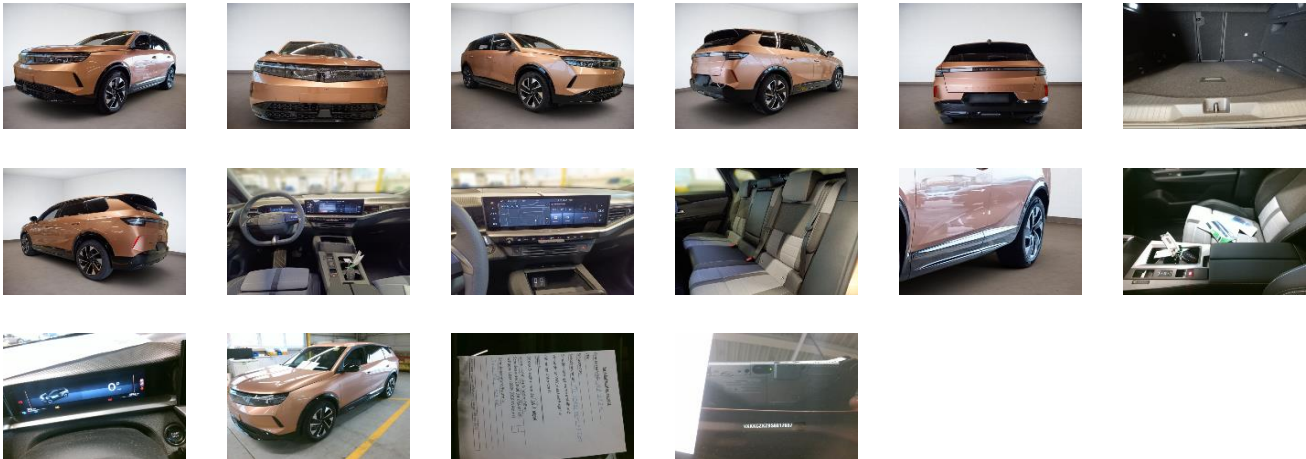


Fahrzeugdetails

Fahrgestell-Nr.	VXKKGZKZ9 S6017697	Erstzulassung	29.04.2025	Außenfarbe	Impakt Kupfer
Hersteller	OPEL	Kennzeichen	GG-MQ 497E	Laufleistung	1 894 km
Modell	GRANDLAND ELECTRIC B GS 157KW AT 73KWH	Fahrzeugzustand	Unfall		
Vorschaden vorhanden	Unbekannt	Höhe Vorschaden netto	0 €	Vorschaden kommentar	

Auftragsdaten

Lagerplatz 34379 Calden Frankenbach



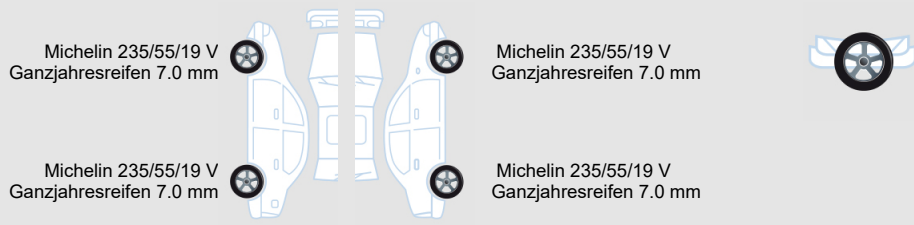
Lose Teile

Bedienungsanleitung Radio	✘
---------------------------	---

Fahrzeugdokumente / Schlüssel

Betriebsanleitung	✘
Serviceheft	✔
Bordmappe komplett	✔
Ersatzschlüssel	✔
Schlüssel	✔
Inspektion	✘

Reifen




Michelin 235/55/19 V Ganzjahresreifen 7.0 mm

Michelin 235/55/19 V Ganzjahresreifen 7.0 mm

Michelin 235/55/19 V Ganzjahresreifen 7.0 mm



Michelin 235/55/19 V Ganzjahresreifen 7.0 mm

Außenschäden

1		Bauteil	Externes Gutachten
			Außenschäden
		Position	Rechts
		Beschreibung	-
		Anmerkungen	-

Sonstiges

DEKRA Automotive Solutions

2		Bauteil	Externes Gutachten
		Position	-
		Beschreibung	Pauschale(2)
		Anmerkungen	-
3		Bauteil	Externes Gutachten Mechanik
		Position	Hinten rechts
		Beschreibung	-
		Anmerkungen	-

Anmerkungen

Die Zustandsbewertung wurde aus einem Externen Gutachten übernommen.

Geschätzte Reparaturkosten

Gesamt netto 1.340,35€