



# Zustandsbericht

- Protokoll der Fahrzeugbewertung -

Berichts-Nr: 10449704  
vom: 20.04.2026

## » Übersicht

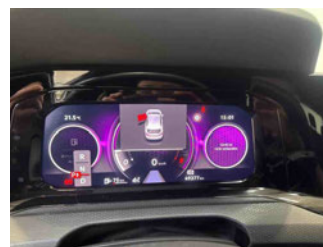
**Auftrags-Nr:** 1002370309  
**Besichtigt am:** 17.04.2026 15:17  
**Berichts-Nr:** 10449704  
**FIN:** WVVZZZCD7PW017787



Fahrzeugansicht - diagonal  
vorne links



Fahrzeugansicht - diagonal  
hinten rechts



Innenraum - Cockpit mit  
Laufleistung



# Zustandsbericht

- Protokoll der Fahrzeugbewertung -

Berichts-Nr: 10449704  
vom: 20.04.2026

## » Fahrzeugdaten

<b>Fahrzeugkategorie:</b>	Personenkraftwagen
<b>Fahrzeugart:</b>	Limousine
<b>Hersteller:</b>	Volkswagen
<b>Modell:</b>	Golf
<b>HSN / TSN:</b>	0603 / CMI
<b>Erstzulassungsdatum:</b>	16.03.2023
<b>Laufleistung:</b>	49.377 km
<b>Nachweis Kilometerstand:</b>	Abgelesen
<b>Farbe:</b>	Pure White
<b>Farbe Dach:</b>	Pure White
<b>Antriebsart:</b>	Frontantrieb
<b>Motorisierung/Kraftstoff:</b>	Benzin
<b>Hubraum:</b>	2.000 ccm
<b>Leistung:</b>	180 kW (245 PS)
<b>Fahrzeuglänge:</b>	
<b>Fahrzeughöhe:</b>	
<b>Fahrzeugbreite:</b>	
<b>Zulässiges Gesamtgewicht:</b>	
<b>Radstand:</b>	
<b>Anzahl Achsen:</b>	2
<b>Zylinder:</b>	4
<b>Schadstoffklasse:</b>	Euro 6
<b>Anzahl Türen:</b>	4
<b>Anzahl Sitze:</b>	5
<b>Getriebe:</b>	Automatik 7-Gang
<b>Polsterart:</b>	Stoff und Alcantara
<b>Interieurfarbe:</b>	Soul-Schwarz - Tornadorot/Soul-Schwarz/ Schwarz/Soul-Schwarz
<b>Anzahl vorhandene Schlüssel:</b>	2

## » Dokumente & Wartung

<b>Nächste HU:</b>	
<b>Zulassungsbescheinigung (ZBT1 Original) vorhanden:</b>	Ja
<b>Zulassungsbescheinigung entgegengenommen:</b>	Ja
<b>Kennzeichen entgegengenommen:</b>	Keine
<b>Wartungsheft:</b>	Digital
<b>Wartungsnachweis:</b>	Nicht prüfbar
<b>Datum der letzten Wartung:</b>	
<b>Km-Stand bei letzter Wartung:</b>	
<b>Restlauf bis Service:</b>	300 KM



# Zustandsbericht

Berichts-Nr: 10449704  
vom: 20.04.2026

- Protokoll der Fahrzeugbewertung -

## » Fahrzeugausstattung

"Business Premium"-Paket inkl. Navigationssystem "Discover Media"	Digitaler Radioempfang DAB+
12-V-Steckdose im Gepäckraum	Diversity-Antenne für FM-Empfang
2 LED-Leseleuchten vorn und 2 hinten	Doppelkupplungsgetriebe DQ381
2 USB-C-Schnittstellen vorn, 2 USB-C-Ladebuchsen an der Mittelkonsolehinten; Ladeleistung bis zu 45 W	Doppelton-Signalhorn
3 Kopfstützen hinten	Drehstromgenerator 140 A
4 Leichtmetallräder "Richmond" 7,5 J x 18	Dreipunkt-Automatiksicherheitsgurt für mittleren Rücksitzplatz
4-Zylinder-Ottomotor 2,0 l	Dreipunkt-Automatiksicherheitsgurte für die äußeren Rücksitzplätze
4-Zylinder-Ottomotor 2,0 l TSI, 180 kW	Dreipunkt-Automatiksicherheitsgurte vornmit Höheneinstellung und Gurtstraffer
6+1 Lautsprecher	Einparkhilfe - Warnsignale bei Hindernissen im Front- und Heckbereich
7-Gang-Automatikgetriebe oder DSG Beachtung: Fam. EDF	Elektronische Begrenzung der Höchstgeschwindigkeit
Abbiegebremsfunktion und Ausweichunterstützung	Elektronische Parkbremse inkl. Auto-Hold-Funktion
Abgasendrohr hinten (Standard)	Elektronisches Stabilisierungsprogramm und elektromechanischer Bremskraftverstärker
Abgasnorm EU6 AP	Entriegelung Heckklappe/Deckel hinten von außen
Airbag für Fahrer und Beifahrer, mit Beifahrerairbag-Deaktivierung	Entriegelung Hintersitz Standard
Aktivkohlebehälter (EVAP)	Fahrassistent "Travel Assist", Spurhalteassistent "Lane Assist" und "Emergency Assist"
Ambientebeleuchtung 30-farbig, Ablagefach in der Mittelkonsole vorn beleuchtet	Fahrlichtschaltung automatisch, mit LED-Tagfahrlicht sowie Begrüßungs- und Verabschiedungslicht
App-Connect inkl. App-Connect Wireless für Apple CarPlay und Android Auto	Fahrprofilwahl
Auslieferung "Autostadt Wolfsburg"	Fahrzeuge ohne besonderen Produktaufwertungsmaßnahmen
Auslieferung auf Winterködern	Fahrzeugklassen-Differenzierung -5H0-
Außen-Sound Standard	Federbereich 39 nur Einbausteuerung keine Bedarfsprognose
Außenspiegel elektrisch einstell- und beheizbar, mit Memory-Funktion und Beifahrerspiegelabsenkung	Fertigungsablauf Standard
Außenspiegel Fahrerseite asphärisch, Beifahrerseite konvex	Frontantrieb
Außenspiegelgehäuse und Türgriffe in Wagenfarbe	Frontscheibe in Verbundsicherheitsglas, wärme- und geräuschkämmend
Automatische Distanzregelung ACC "stop & go", mit Geschwindigkeitsbegrenzer	Fußgängerschutzmaßnahmen erweitert
Batterie 420A (70Ah)	Gewichtsbereich 3 nur Einbausteuerung keine Bedarfsprognose
Batterie/Generator Kapazität Standard	Heckspoiler
Bauteilesatz ohne länderspezifische Bauvorschrift	Innenspiegel abblendbar
Beifahrersitzlehne nicht umklappbar	ISOFIX-Halteösen für Kindersitze auf denäußeren Rücksitzen sowie auf dem Beifahrersitz, i-Size-kompatibel
Betriebserlaubnis Nachtrag	Kältemittel R1234yf
Betriebsspannung 12 V	Kein Sonderfahrzeug, Standard-Ausführung
Bordliteratur in Deutsch (Deutschland)	Keine Aktionsausführung
Bordwerkzeug und Wagenheber	Kennzeichenträger vorn und hinten (ECE)
Car2X	Klimaanlage "Air Care Climatronic" mit Aktiv-Kombifilter, Bedienelementen hinten und 3-Zonen-Temperaturregelung
Chrom-Applikationen an Spiegeleinstell- und Fensterheberschaltern, Chromleisten an den Auströmern	Kombi-Instrument mit elektronischem Tachometer, Kilometer- und Tageskilometerzähler, Drehzahlmesser
Dachhimmel	Kopfairbagsystem für Front- und Fondpassagiere inkl. Seitenairbags vorn
Dämpfung vorn	Kopfstützen vorn im Sitz integriert
Dekoreinlagen für Instrumententafel und Türverkleidungen vorn	Kraftstoffsystem Otto-Einspritzer
Digital Cockpit Pro, mehrfarbig, verschiedene Info-Profile wählbar	



# Zustandsbericht

Berichts-Nr: 10449704  
vom: 20.04.2026

- Protokoll der Fahrzeugbewertung -

Kurzheck	Ohne Sitzbelüftung/Massagesitze
Landesverkaufsprogramm Deutschland	Ohne Spurwechselassistent
LED-Leuchte im Fußraum vorn, Lichtfarbe wählbar	Ohne Systeme für den Fahrzeugzugang
LED-Plus-Scheinwerfer	Ohne Trennwand
LED-Rückleuchten	Ohne Vorbereitung Einbau Funkgerät
Leergewichtsbereich Standard	Ohne Vorbereitung Rundumtonkombination und ohne Funkantenne
Leiste zwischen den Scheinwerfern sowie Türgriffmulden beleuchtet	Ohne Wärmespeicher/Zusatzheizung
Lendenwirbelstützen vorn	Ohne zus. Triebwerks-Unterschutz
Leuchtweitenregulierung dynamisch	Ohne zus.Zierleisten
Linkslenker	Ohne Zusatz-/Standheizung
Make-up-Spiegel beleuchtet in den Sonnenblenden	Online-Dienst, mit OCU, mit Head Unit Codierung, ohne WFS-Verbund
Mittelarmlehne vorn höhen- und längseinstellbar	Pedale in Edelstahl gebürstet
Modul Boden hinten Ausführung 1	Progressivlenkung
Motorenstart Standard	Radio
Müdigkeitserkennung	Radsicherungen mit erweitertem Diebstahlschutz
Multifunktionskamera	Radstand
Multifunktions-Sportlenkrad in Leder, beheizbar, mit Touch-Bedienung und Schaltwippen	Rechtsverkehr
Navigationssystem "Discover Media" inkl. "Streaming & Internet"	Regionscode " ECE " für Radio
Nebelscheinwerfer und Abbiegelicht	Reifen 225/40 R 18 mit sportlicher Fahrdynamik
Nebelschlusslicht einseitig, Rückfahrlicht beidseitig	Reifenkontrollanzeige
Nicht Heissland	Reifenlieferanten für EU Länder
Nichtraucherausführung - Ablagefach und 12-V-Steckdose vorn	Richmond 7,5 J x 18, Reifen 225/40 R 18
Normal-Lackierung	Rückfahrkamera "Rear View"
Notbremsassistent "Front Assist" mit Fußgänger- und Radfahrererkennung	Rücksitzbank ungeteilt, Lehne asymmetrisch geteilt umklappbar, mit Mittelarmlehne
Notruf-Service; keine Registrierung notwendig, Dienst ist bei Auslieferung aktiviert	Schalthebelknopf/-Griff in Alu
Ohne 2. Batterie	Scheibenbremsen hinten
Ohne alternativ-Antriebssystem	Scheibenbremsen vorn
Ohne Anhängavorrichtung	Scheibenwaschdüsen vorn automatisch beheizt
Ohne Aufkleber und Embleme	Scheibenwischer-Intervallschaltung mit Lichtsensor
Ohne Berg-Anfahr/ Abfahrhilfe/ Komfort- fahrhilfe	Schlüsselloses Startsystem "Keyless Start" ohne Safe-Sicherung
Ohne besondere Karosseriemaßnahmen	Schriftzugsatz "GTI"
Ohne Dacheinsatz (Volldach)	Seitenscheiben hinten und Heckscheibe abgedunkelt
Ohne Dachreling	Serienkraftstoff-Erstbefüllung
Ohne Elektromotor ( Hybrid )	Serviceanzeige 30000 km oder 2 Jahre ( flexibel )
Ohne erweitertem Sicherheitssystem	Sitzmittelbahnen der Vordersitze und der äußeren Rücksitzplätze in Stoff "Scale Paper"
Ohne Feuerlöscher	Spezielles Typschild für EG für M1-Pkw
Ohne Head-Up Display	Sportfahrwerk
Ohne Ladekabel	Sprachbedienung
Ohne Lichtassistent	Stabilisator hinten
Ohne Mode3 Ladekabel	Stabilisator vorn
Ohne Scheinwerferreinigungsanlage mit Waschwasser-Standanzeige	Standard-Klimazonen



# Zustandsbericht

- Protokoll der Fahrzeugbewertung -

Berichts-Nr: 10449704  
vom: 20.04.2026

Start-Stopp-System mit Bremsenergie-Rückgewinnung  
Stoßfänger in Wagenfarbe, Lufteinlass In Wabenstruktur  
Telefonschnittstelle "Comfort" mit induktiver Ladefunktion  
Textilfußmatten vorn und hinten  
Tire Mobility Set: 12-Volt-Kompressor und Reifendichtmittel  
Top-Sport-Ausstattung  
Top-Sportsitze vorn  
Transportschutzfolie (Mindestschutz) mit zus.  
Transportschutzmaßnahmen  
Tür und Seitenverkleidung  
Typprüfland Deutschland  
Umfeldbeleuchtung mit Logoprojektion  
UWB fähiges Land und Trägerfrequenz 433,92 bis 434,42Mhz  
Variante Grundausstattung  
Verbandtasche, Warndreieck und Warnweste  
Verkehrszeichenerkennung  
Vierlenkerachse  
Vorbereitet für "We Connect" und "We Connect Plus"  
Vorderachs-Differenzialsperre  
Vordersitze beheizbar  
Vordersitze mit Höheneinstellung  
Warnton und -leuchte für nicht angelegte Gurte vorn und hinten  
Wartungsintervallverlängerung  
Wegfahrsperrung elektronisch  
Winterräder "Nottingham" (zusätzlich), 4 Leichtmetallräder 6,5  
J x 17, Winterreifen 205/50 R 17 H  
Winterräder "Nottingham" (zusätzlich), 4 Leichtmetallräder 6,5  
J x 17, Winterreifen 205/50 R 17 H



# Zustandsbericht

- Protokoll der Fahrzeugbewertung -

Berichts-Nr: 10449704  
vom: 20.04.2026

## » Bereifung

### MONTIERTE BEREIFUNG

Hersteller	Ort	Position	Typ	Felge	Dimension	Profiltiefe
Bridgestone	Vorne	Links	Winter	Aluminium	205/50 R 17 93 H	6,0 mm
Bridgestone	Vorne	Rechts	Winter	Aluminium	205/50 R 17 93 H	6,0 mm
Bridgestone	Hinten	Links	Winter	Aluminium	205/50 R 17 93 H	6,0 mm
Bridgestone	Hinten	Rechts	Winter	Aluminium	205/50 R 17 93 H	6,0 mm

Reifen zulässig: Ja

Reifen verkehrssicher: Ja

### ZUSÄTZLICHE BEREIFUNG

Hersteller	Ort	Position	Typ	Felge	Dimension	Profiltiefe
Goodyear			Sommer	Aluminium	225/40 R 18 92 Y	4,0 mm
Goodyear			Sommer	Aluminium	225/40 R 18 92 Y	4,0 mm
Goodyear			Sommer	Aluminium	225/40 R 18 92 Y	4,0 mm
Goodyear			Sommer	Aluminium	225/40 R 18 92 Y	4,0 mm

Reifen zulässig: Ja

Reifen verkehrssicher: Ja

### ERSATZ-/NOTRAD & ZUBEHÖR

Bordwerkzeug vorhanden: Ja

Tirefit vorhanden: Ja

Tirefit Ablaufdatum: 10.2026

Kompressor vorhanden: Ja

Wagenheber vorhanden: Ja



# Zustandsbericht

- Protokoll der Fahrzeugbewertung -

Berichts-Nr: 10449704  
vom: 20.04.2026

## » Wertmindernde Faktoren

Nr	Bauteil	Schadensbeschreibung	Reparaturempfehlung
1	Windschutzscheibe	Riss	Ersetzen
2	Kotflügel hinten links	Kratzer	Lackieren
3	Vorbereitungszeit Metall-Lackierung	Lack Vorbereitung	Ausführen
4	HU/AU (Haupt-/Abgasuntersuchung)	Abgelaufen	Erneuern

## » Gebrauchsspuren

Das Fahrzeug weist dem Alter, der Laufleistung und dem Einsatzzweck entsprechende Gebrauchsspuren auf.



# Zustandsbericht

- Protokoll der Fahrzeugbewertung -

Berichts-Nr: 10449704  
vom: 20.04.2026

## » Merkantile Wertminderung

Vorschäden bekannt:	Nein
Vorschäden feststellbar:	Nein
Nachlackierungen vorhanden:	Ja
Lackschichtdickenmessung durchgeführt:	Ja - mit Auffälligkeiten/Abweichungen

Nr	Bauteil	Schadensbeschreibung	Reparaturstatus	Reparaturkosten
1	Andere	Vollkaskoschaden		€ 2.725,94
<b>Summe (ohne MwSt.):</b>				€ 2.725,94

### ERGEBNISSE DER LACKSCHICHTDICKENMESSUNG

Bauteil	Lack (µm)
Lackschichtdicke Seitenwand hinten rechts (µm)	235,0
Lackschichtdicke Tür vorne rechts (µm)	243,0
Lackschichtdicke Tür hinten rechts (µm)	197,0

Pro Bauteil wurden mindestens 3 Messungen durchgeführt.



# Zustandsbericht

Berichts-Nr: 10449704  
vom: 20.04.2026

- Protokoll der Fahrzeugbewertung -

## » Hinweise zum Zustandsbericht

**Angaben zum Auftrag und zum Bewertungsumfang:**

Es wurde der Auftrag erteilt, einen Zustandsbericht über das beschriebene Fahrzeug zu erstellen.

Die Fahrzeugzustandsbewertung erfolgte auftragsgemäß auf Basis der vom Auftraggeber vorgegebenen Standards für Fahrzeugbewertungen. Die Feststellungen im Einzelfall trifft der Sachverständige aufgrund eigener Sachkunde und nach eigenem sachverständigen Ermessen.

**Fahrzeug-Identifizierung:**

WVWZZZCD7PW017787

FIN abgelesen und stimmt mit Unterlagen überein

**Allgemeinzustand:**

Verschmutzt

**Besichtigungsbedingungen:**

Unzureichende Lichverhältnisse

**Hebebühne/Hubmittel benutzt:**

Nein

**Motorenlauf durchgeführt:**

Ja

**Fahrprobe durchgeführt:**

Nein



# Zustandsbericht

- Protokoll der Fahrzeugbewertung -

Berichts-Nr: 10449704  
vom: 20.04.2026

## » Sonstige Bemerkungen

Vorliegendes Exemplar wurde auf elektronischem Wege erzeugt. Es ist ohne Originalunterschrift gültig.



# Zustandsbericht

- Protokoll der Fahrzeugbewertung -

Berichts-Nr: 10449704  
vom: 20.04.2026

## » Ansichtsfotos



Fahrzeugansicht - diagonal vorne links



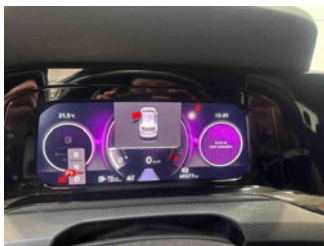
Fahrzeugansicht - diagonal vorne rechts



Fahrzeugansicht - diagonal hinten links



Fahrzeugansicht - diagonal hinten rechts



Innenraum - Cockpit mit Laufleistung



Equipment - Bordwerkzeug



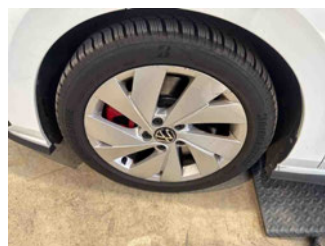
Seitenansicht - Schweller links



Seitenansicht - Schweller rechts



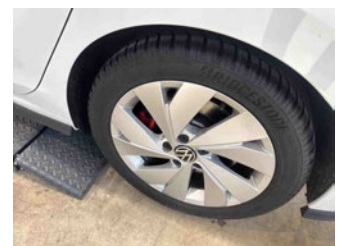
Fahrzeug - Typenschild/Fahrgestellnummer



Räder - Rad montiert vorne links



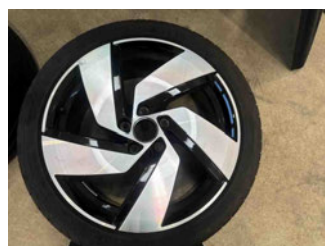
Räder - Rad montiert vorne rechts



Räder - Rad montiert hinten links



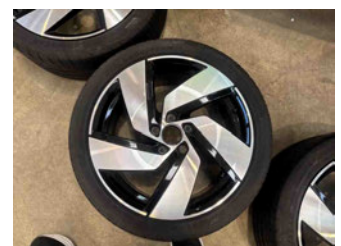
Räder - Rad montiert hinten rechts



Räder - Rad beiliegend #1



Räder - Rad beiliegend #2



Räder - Rad beiliegend #3



# Zustandsbericht

- Protokoll der Fahrzeugbewertung -

Berichts-Nr: 10449704  
vom: 20.04.2026



Räder - Rad beiliegend #4



Innenraum - Mittelkonsole



Fahrzeug - Motorraum offen



Equipment - Boardmappe/  
Securitybag



Innenraum - Kofferraum



Fahrzeug - abgegebene ZB1



Lackstärke Tür hinten rechts



Lackstärke Tür vorne rechts



Lackstärke Seitenwand hinten  
rechts



Fahrzeug - Serviceunterlagen /  
Wartungsnachweis



Innenraum - vorne



Innenraum - hinten



Räder - Haltbarkeitsdatum  
Tirefit



Innenraum -  
Navigationsgerät/Radio

## » Beschädigungsfotos

### WERTMINDERNDE FAKTOREN

1 - Windschutzscheibe - Riss - Ersetzen



2 - Kotflügel hinten links - Kratzer - Lackieren



3 - Vorbereitungszeit Metall-Lackierung - Lack Vorbereitung - Ausführen

- Abgelaufen - Erneuern