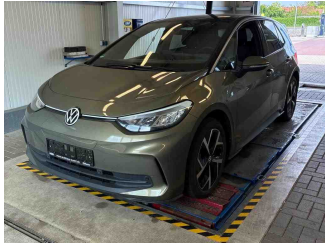
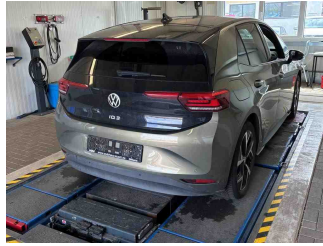


» Übersicht

Auftrags-Nr: 1002418731
Besichtigt am: 21.05.2026 11:54
Berichts-Nr: 10648506
FIN: WVVZZZE10R8003403



Fahrzeugansicht - diagonal
vorne links



Fahrzeugansicht - diagonal
hinten rechts



Innenraum - Cockpit mit
Laufleistung

» Fahrzeugdaten

Fahrzeugkategorie:	Personenkraftwagen
Fahrzeugart:	Limousine
Hersteller:	Volkswagen
Modell:	ID 3
HSN / TSN:	0603 / CKV
Erstzulassungsdatum:	16.05.2024
Laufleistung:	16.260 km
Nachweis Kilometerstand:	Abgelesen
Farbe:	Dark Olivine Green Metallic
Farbe Dach:	Schwarz
Antriebsart:	Heckantrieb
Motorisierung/Kraftstoff:	Elektrisch
Hubraum:	
Leistung:	70 kW (96 PS)
Fahrzeuglänge:	
Fahrzeughöhe:	
Fahrzeugbreite:	
Zulässiges Gesamtgewicht:	
Radstand:	
Anzahl Achsen:	2
Zylinder:	
Schadstoffklasse:	
Anzahl Türen:	4
Anzahl Sitze:	5
Getriebe:	Automatik 1-Gang
Polsterart:	Alcantara
Interieurfarbe:	Dusty Grey Dark - Soul-Schwarz/ Soul-Schwarz - Dusty Grey Dark/ Schwarz/Schwarz
Anzahl vorhandene Schlüssel:	2

» Dokumente & Wartung

Nächste HU:	
Zulassungsbescheinigung (ZBT1 Original) vorhanden:	Ja
Zulassungsbescheinigung entgegengenommen:	Ja
Kennzeichen entgegengenommen:	Beide
Wartungsheft:	Digital
Wartungsnachweis:	Nicht prüfbar
Datum der letzten Wartung:	
Km-Stand bei letzter Wartung:	

» Fahrzeugausstattung

11 kW AC-Ladeleistung (Wechselstrom)	Elektro-Motor Aggr.0EH.A
12-V-Steckdose im Gepäckraum	Elektro-Motor Systemleistung 150KW Grundmotor ist: N06/N07/TB7/T3D
2 USB-C-Schnittstellen vorn, 2 USB-C-Ladebuchsen an der Mittelkonsolehinten; Ladeleistung bis zu 45 W	E-Mobilitäts-Bonus
3 Rücksitze, Rücksitzlehne asymmetrisch geteilt umklappbar, mit Mittelarmlehne, Durchlademöglichkeit, 2 Becherhalter	Entfall des Schriftzugs für die Motorbezeichnung auf der Gepäckraumklappe
4 Leichtmetallräder "Wellington" 7,5 J x 19 in Schwarz, Oberfläche glanzgedreht	Entriegelung Heckklappe/Deckel hinten von außen
4+1 Lautsprecher	ergoActive-Sitze vorn mit elektrischer Einstellung, Memory-Funktion und verschiebbarer Oberschenkelauflage
Abbiegebremsefunktion und Ausweichunterstützung	e-Sound
Abdeckungen für Leichtmetallräder	Fahrassistent "Travel Assist", Spurhalteassistent "Lane Assist" und "Emergency Assist"
Airbag für Fahrer und Beifahrer, mit Beifahrerairbag-Deaktivierung	Fahrprofilauswahl
Airstop®-Ganzjahresreifen 215/50 R 19	Fahrzeuge mit besonderen Produktaufwertungsmaßnahmen
Aktionspaket MOVE	Fahrzeugklassen-Differenzierung -10A-
Aktionsprämie	Federbereich 03 nur Einbausteuerung keine Bedarfsprognose
Ambientebeleuchtung 10-farbig	Fernlichtassistent "Light Assist"
App-Connect Wireless für Apple CarPlay und Android Auto	Fertigungsablauf Dresden
Armaturentafel Standard	Frontscheibe in Verbundsicherheitsglas, wärme- und geräuschkämmend
Armlehne für Vordersitze	Gepäckraumboden herausnehmbar
Außenspiegel elektrisch einstell-, anklapp- und beheizbar, mit Beifahrerspiegelabsenkung	Getriebe für Elektroantrieb (1-Gang)
Außenspiegel Fahrerseite asphärisch, Beifahrerseite konvex	Getriebe Übersetzung 11,530
Außenspiegelgehäuse	Gewichtsbereich 5 nur Einbausteuerung keine Bedarfsprognose
Automatische Distanzregelung ACC "stop & go", mit Geschwindigkeitsbegrenzer	Heckantrieb
Batterie 320A (49Ah)	Hinterachsgewicht Standard
Bauteilesatz ohne länderspezifische Bauvorschrift	Hochvolt-Batterie 62 kWh (brutto)
Betriebserlaubnis Nachtrag	Innenspiegel automatisch abblendend
Bordliteratur in Deutsch (Deutschland)	ISOFIX-Halteösen für Kindersitze auf den äußeren Rücksitzen sowie auf dem Beifahrersitz, i-Size-kompatibel
Bordwerkzeug	Kältemittel R1234yf
Car2X	Kein Sonderfahrzeug, Standard-Ausführung
CCS-Ladedose	Keine Aktionsausführung
Dachleiste sowie Lufteinlass und Schweller in Kontrastfarben	Klimaanlage "Air Care Climatronic" mit Aktiv-Kombifilter, Standklimatisierung und 2-Zonen-Temperaturregelung
Dämpfung hinten, Basis 1	Kopfairbags vorn und hinten, Seitenairbags vorn, Center-Airbag
Dämpfung vorn	Kurzheck
DC/DC Wandler 3,0 KW	Ladekabel Mode 3 Typ 2, 16 A
Diebstahlwarnanlage mit Innenraumüberwachung, Back-up-Horn und Abschleppschutz	Landesverkaufsprogramm Deutschland
Digitaler Radioempfang DAB+	LED-Rückleuchten
Diversity-Antenne für FM-Empfang	LED-Scheinwerfer mit automatischer Fahrlichtschaltung
Drehmoment 310 Nm Grundmotor ist: N06/N07/N10/T3U	Leergewichtsbereich Standard
Dreipunkt-Automatiksicherheitsgurte vorn mit Gurtstraffer	Lendenwirbelstützen vorn pneumatisch einstellbar, mit Massagefunktion
Einfassung des Infotainment-Displays und der zentralen Bedienelemente in Schwarz	Linkslenker
Einton-Signalhorn	Make-up-Spiegel beleuchtet in den Sonnenblenden
Elektrische Luftzusatzheizung	

Maximale DC-Ladeleistung (Gleichstrom) abhängig von der Antriebsbatterie	Servolenkung elektromechanisch, geschwindigkeitsabhängig geregelt
Mit besondere Anforderungen an die Lenksäulenverriegelung	Sitzmittelbahnen der Vordersitze und der äußeren Rücksitzplätze in Mikrovlies "ArtVelours Eco"
Mittelkonsole mit beleuchtetem Ablagefach mit Rollo, 2 Becherhalter	Softwareverbund Ausführung 12
Müdigkeitserkennung	Spezielles Typschild für EG für M1-Pkw
Multifunktionslenkrad beheizbar, mit Touch-Bedienung	Sprachbedienung
Navigationssystem "Discover Pro"	Stabilisator hinten
Notbremsassistent "Front Assist" mit Fußgänger- und Radfahrererkennung	Stabilisator vorn
Notruf-Service, Laufzeit 10 Jahre ab Erstausslieferung, Voraussetzung: Verfügbarkeit benötigter Mobilfunknetze o.b.Abgas	Standard-Klimazonen
Ohne Anhängervorrichtung	Stoßfänger Standard
Ohne besondere Karosseriemaßnahmen	Telefonschnittstelle "Comfort" mit induktiver Ladefunktion
Ohne Dekorfolien/Embleme	Textilfußmatten vorn und hinten
Ohne Fast Lane Modell	Trommelbremsen hinten
Ohne Head-Up Display	Tür und Seitenverkleidung
Ohne Ladekabel	Türgriffmulden beleuchtet
Ohne Oberflächenschutz mit zusätzlichen Transportschutzmaßnahmen	Typprüfland Deutschland
Ohne Parkassistent / Garagenpilot	Umfeldbeleuchtung mit Logoprojektion
Ohne Spurwechselassistent	UWB fähiges Land und Trägerfrequenz 433,92 bis 434,42Mhz
Ohne Stadt / Kreuzungsassistent	Verbandtasche, Warndreieck und Warnweste
Ohne Systeme für den Fahrzeugzugang	Verkehrszeichenerkennung
Ohne UNECE CS&SU	Volldach
Ohne Vorbereitung für VTS (Vehicle-Tracing System)	Vorbereitet für We Connect (Plus) oder VW Connect (Plus); Online-Update- Fähigkeit (außer für Sonderumbauten)
Ohne Zusatz-/Standheizung	Vordersitze beheizbar
Ohne zusätzliche Bereifung	Warnton und -leuchte für nicht angelegte Gurte vorn und hinten
Parkassistent "Park Assist Plus" inkl. Einparkhilfe	Wellington 7,5 J x 19 in Schwarz / glanzgedreht, Airstop®-Ganzjahresreifen 215/50 R 19
Pedale in Edelstahl, im "Play/Pause"-Design	Zellmodul A
Plattformgruppenklasse 1	
Pro	
Proaktives Insassenschutzsystem in Verbindung mit "Front Assist"	
Radio "Ready 2 Discover Max"	
Radsicherungen mit erweitertem Diebstahlschutz	
Rechtsverkehr	
Regensensor	
Regionscode " ECE " für Radio	
Reifenkontrollanzeige	
Rückfahrkamera "Rear View"	
Scheibenbremsen vorn	
Scheibenwaschdüsen vorn automatisch beheizt	
Schlüsselloses Schließ- und Startsystem "Keyless Access", mit Safe-Sicherung	
Seitenscheiben hinten und Heckscheibe abgedunkelt	
Serviceanzeige 2 Jahre (fest) ohne km Elektro-Fahrzeug	

» Bereifung**MONTIERTE BEREIFUNG**

Hersteller	Ort	Position	Typ	Felge	Dimension	Profiltiefe
Continental	Vorne	Links	Ganzjahresreifen	Aluminium	215/50 R 19 93 T	6,0 mm
Continental	Vorne	Rechts	Ganzjahresreifen	Aluminium	215/50 R 19 93 T	6,0 mm
Continental	Hinten	Links	Ganzjahresreifen	Aluminium	215/50 R 19 93 T	5,0 mm
Continental	Hinten	Rechts	Ganzjahresreifen	Aluminium	215/50 R 19 93 T	5,0 mm

Reifen zulässig: Ja**Reifen verkehrssicher:** Ja**ERSATZ-/NOTRAD & ZUBEHÖR****Bordwerkzeug vorhanden:** Ja

» Wertmindernde Faktoren

Nr	Bauteil	Schadensbeschreibung	Reparaturempfehlung
1	Stoßfänger vorne	Kratzer	Lackieren
2	Wartung	Wartung fällig	Ausführen
3	Lenkrad	Kratzer	Smart Repair Leder
4	Kotflügel vorne rechts	Delle(n)	Kaltdrücken

» Gebrauchsspuren

Nr	Bauteil	Schadensbeschreibung	Reparaturempfehlung
1	Heckklappenverkleidung	Kratzer	Akzeptabel (Gebrauchsspur)

» Merkantile Wertminderung

Vorschäden bekannt:	Nein
Vorschäden feststellbar:	Nein
Nachlackierungen vorhanden:	Nein
Lackschichtdickenmessung durchgeführt:	Ja - ohne Auffälligkeiten/Abweichungen

ERGEBNISSE DER LACKSCHICHTDICKENMESSUNG

Die Messwerte lagen im üblichen Bereich.

Pro Bauteil wurden mindestens 3 Messungen durchgeführt.

» Hinweise zum Zustandsbericht**Angaben zum Auftrag und zum
Bewertungsumfang:**

Es wurde der Auftrag erteilt, einen Zustandsbericht über das beschriebene Fahrzeug zu erstellen.

Die Fahrzeugzustandsbewertung erfolgte auftragsgemäß auf Basis der vom Auftraggeber vorgegebenen Standards für Fahrzeugbewertungen. Die Feststellungen im Einzelfall trifft der Sachverständige aufgrund eigener Sachkunde und nach eigenem sachverständigen Ermessen.

Fahrzeug-Identifizierung:

WVWZZZE10R8003403

FIN abgelesen und stimmt mit Unterlagen überein

Allgemeinzustand:

Mittelmäßiger Allgemeinzustand

Besichtigungsbedingungen:

Eingeschränkt

Hebebühne/Hubmittel benutzt:

Ja

Motorenlauf durchgeführt:

Nein

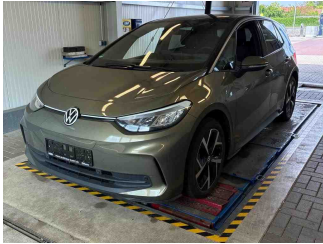
Fahrprobe durchgeführt:

Ja

» **Sonstige Bemerkungen**

Vorliegendes Exemplar wurde auf elektronischem Wege erzeugt. Es ist ohne Originalunterschrift gültig.

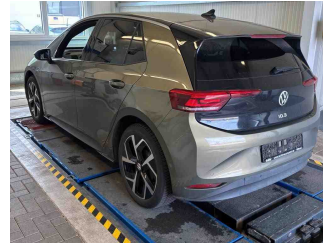
» Ansichtsfotos



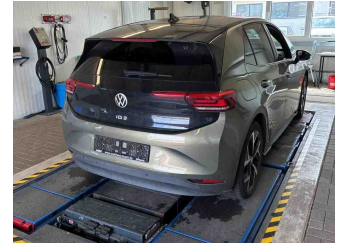
Fahrzeugansicht - diagonal vorne links



Fahrzeugansicht - diagonal vorne rechts



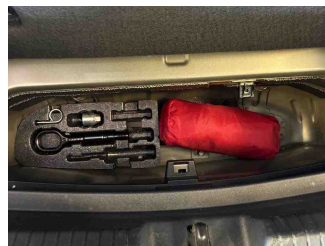
Fahrzeugansicht - diagonal hinten links



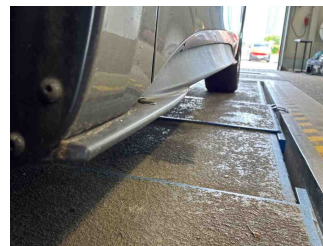
Fahrzeugansicht - diagonal hinten rechts



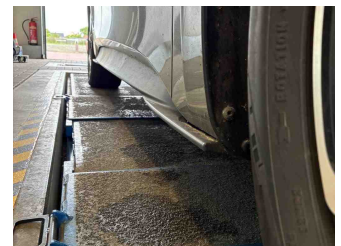
Innenraum - Cockpit mit Laufleistung



Equipment - Bordwerkzeug



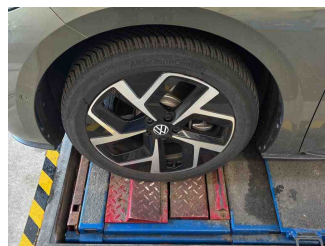
Seitenansicht - Schweller links



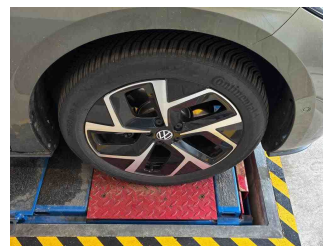
Seitenansicht - Schweller rechts



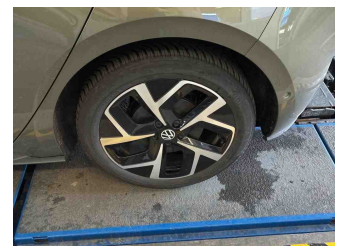
Fahrzeug - Typenschild/Fahrgestellnummer



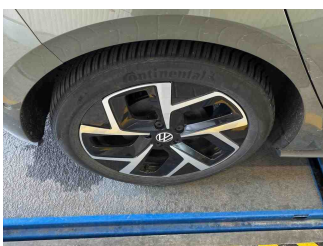
Räder - Rad montiert vorne links



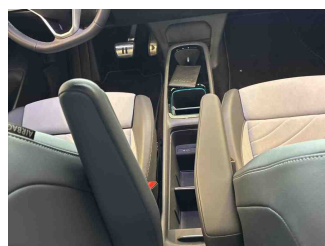
Räder - Rad montiert vorne rechts



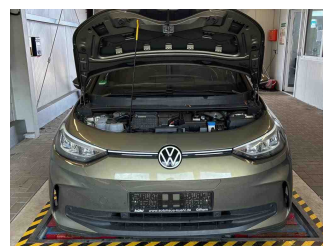
Räder - Rad montiert hinten links



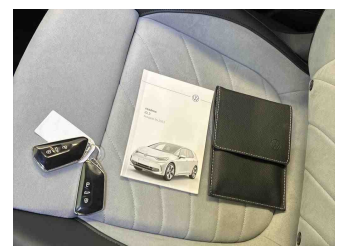
Räder - Rad montiert hinten rechts



Innenraum - Mittelkonsole



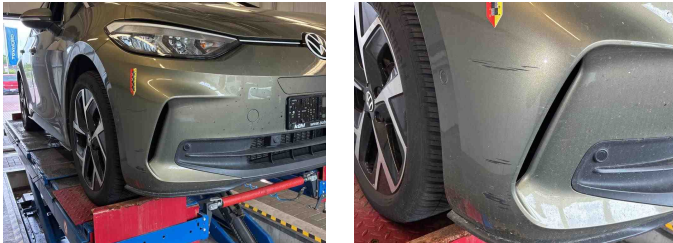
Fahrzeug - Motorraum offen



Equipment - Boardmappe/ Securitybag

» Beschädigungsfotos**WERTMINDERNDE FAKTOREN**

1 - Stoßfänger vorne - Kratzer - Lackieren

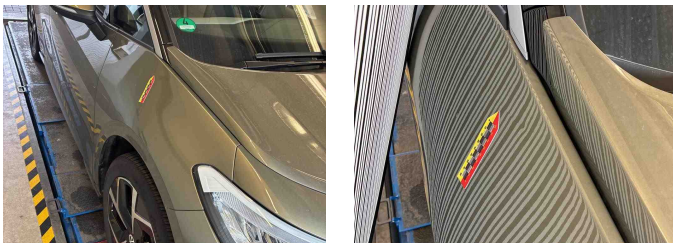


2 - Wartung - Wartung fällig - Ausführen

3 - Lenkrad - Kratzer - Smart Repair Leder



4 - Kotflügel vorne rechts - Delle(n) - Kaltdrücken

**GEBRAUCHSSPUREN**

1 - Heckklappenverkleidung - Kratzer - Akzeptabel (Gebrauchsspur)

