



# Zustandsbericht

- Protokoll der Fahrzeugbewertung -

Berichts-Nr: 10715085  
vom: 02.06.2026

## » Übersicht

**Auftrags-Nr:** 1002449428  
**Besichtigt am:** 02.06.2026 09:52  
**Berichts-Nr:** 10715085  
**FIN:** WAUZZZF59RN003108



Fahrzeugansicht - diagonal  
vorne links



Fahrzeugansicht - diagonal  
hinten rechts



Innenraum - Cockpit mit  
Laufleistung



# Zustandsbericht

- Protokoll der Fahrzeugbewertung -

Berichts-Nr: 10715085  
vom: 02.06.2026

## » Fahrzeugdaten

<b>Fahrzeugkategorie:</b>	Personenkraftwagen
<b>Fahrzeugart:</b>	Cabrio/Roadster
<b>Hersteller:</b>	Audi
<b>Modell:</b>	S5
<b>HSN / TSN:</b>	0588 / BKV
<b>Erstzulassungsdatum:</b>	21.02.2024
<b>Laufleistung:</b>	11.716 km
<b>Nachweis Kilometerstand:</b>	Abgelesen
<b>Farbe:</b>	Mythoschwarz Metallic
<b>Farbe Dach:</b>	Verdeck schwarz
<b>Antriebsart:</b>	Allrad
<b>Motorisierung/Kraftstoff:</b>	Benzin
<b>Hubraum:</b>	3.000 ccm
<b>Leistung:</b>	260 kW (354 PS)
<b>Fahrzeuglänge:</b>	
<b>Fahrzeughöhe:</b>	
<b>Fahrzeugbreite:</b>	
<b>Zulässiges Gesamtgewicht:</b>	
<b>Radstand:</b>	
<b>Anzahl Achsen:</b>	2
<b>Zylinder:</b>	6
<b>Schadstoffklasse:</b>	Euro 6
<b>Anzahl Türen:</b>	2
<b>Anzahl Sitze:</b>	4
<b>Getriebe:</b>	Automatik 8-Gang
<b>Polsterart:</b>	Teilleder
<b>Interieurfarbe:</b>	schwarz-schwarz-felsgrau/schwarz-schwarz/schwarz/schwarz
<b>Anzahl vorhandene Schlüssel:</b>	2

## » Dokumente & Wartung

<b>Nächste HU:</b>	
<b>Zulassungsbescheinigung (ZBT1 Original) vorhanden:</b>	Nein
<b>Zulassungsbescheinigung entgegengenommen:</b>	Nein
<b>Kennzeichen entgegengenommen:</b>	Keine
<b>Wartungsheft:</b>	Digital
<b>Wartungsnachweis:</b>	Nicht prüfbar
<b>Datum der letzten Wartung:</b>	
<b>Km-Stand bei letzter Wartung:</b>	



# Zustandsbericht

- Protokoll der Fahrzeugbewertung -

Berichts-Nr: 10715085  
vom: 02.06.2026

## » Fahrzeugausstattung

4-Wege-Lendenwirbelstütze für die Vordersitze	Einbauteile f.6 Zyl.Motor
6 Zyl.Ottomotor 3,0L Aggr. 06M.C	Einparkhilfe plus
6-Zylinder-Ottomotor 3,0 L/260 KW (24V) TFSI, homogen Grundmotor ist: TM8/T9I/TH9	Einsatz für bleifreie Betankung
8 Lautsprecher	Einstiegsleisten mit Aluminiumeinlegern vorn, beleuchtet, S-Schriftzug
Abgaskonzept, WLTP3 M1, N1-I//EU6EA	Elektromechanische Parkbremse
Abweichende Verbauung	Elektromechanische Servolenkung
Abwicklung Serie	Embleme
Airbags vorn, Beifahrerairbag deaktivierbar	Erhöhd. der Serienkraftstoffstbefüllung
Akustikverdeck vollautomatisch	Fahrerinformationssystem mit Farbdisplay
Akzentflächen schwarz glänzend	Fahrzeuge mit besonderen Produktaufwertungsmaßnahmen
Ambiente-Lichtpaket	Fahrzeugklassen-Differenzierung -8WB/8WC/8WF-
Audi AG	Fertigungsablauf Standard
Audi connect Navigation & Infotainment	Folienbeklebung
Audi connect Notruf & Service mit Audi connect Remote & Control	Frontscheibe in Wärmeschutz- und Akustikverglasung
Audi drive select	Funktionspaket Reifen
Audi pre sense city	Fußgängerschutzmaßnahmen erweitert
Aufkleber/Schilder, englisch-deutsch	Fußmatten vorn und hinten
Außenspiegel elektrisch einstell-, beheiz- und anklappbar, beidseitig automatisch abblendend	Gepäckraumauskleidung (Ausf.2)
Außenspiegel links, asphärisch	Gepäckraumklappe automatisch öffnend
Außenspiegel rechts, asphärisch	Geschwindigkeitsbegrenzungsanlage
Außenspiegelgehäuse in Aluminiumoptik	Geschwindigkeitsregelanlage mit Geschwindigkeitsbegrenzer
Ausstattung Welt	Gewichtsbereich 11 nur Einbausteuerung keine Bedarfsprognose
Basis	Gewichtsklasse Vorderachse Gewichtsbereich 10
Batterie 420A (75Ah)	Glanzpaket
Batterie/Generator Kapazität Standard	Gurtanlagekontrolle
Bauteilesatz ohne länderspezifische Bauvorschrift	Heckblende (ECE)
Betriebserlaubnis Nachtrag	Innenspiegel automatisch abblendend, rahmenlos
Bluetooth-Schnittstelle	Instrumenteneinsatz, Anzeige in KM/H
Bordliteratur in Deutsch	Kältemittel R1234yf
Bordwerkzeug und Wagenheber	Kamerabasierte Verkehrszeichenerkennung
Bremssättel rot lackiert	Kategorie 0
Cabriolet	Kein Selbstabholer
Dach in Wagenfarbe	Kein Sonderfahrzeug, Standard-Ausführung
Dachhimmel in Stoff in spezifischer Farbe	Keine Aktionsausführung
Dachreling, Entfall	Kennzeichenträger vorn
Datenmodul Europa	Kindersitzbefestigung ISOFIX und Top Tether für die Fondsitze
Dekoreinlagen Aluminium matt gebürstet	Klarglas
Digitaler Radioempfang	Klimaautomatik
Doppelton-Signalhorn	Kofferraumbodenmatte
Drehstromgenerator 100-150 A	KomfortEinstieg



# Zustandsbericht

Berichts-Nr: 10715085  
vom: 02.06.2026

- Protokoll der Fahrzeugbewertung -

Komfortmittelarmlehne vorn	Ohne Ladeboden
Komfortpaket Spiegel	Ohne Multimedia" im Fahrzeug
Komfortschlüssel mit sensorgesteuerter Gepäckraumentriegelung	Ohne Nackengebläse
Komfortschlüssel ohne Safelock	Ohne Sitzbelüftung/Massagesitze
Kopfstützen vorn	Ohne Sonnenschutzrollo
Kraftstoffbehälter mit erhöhtem Füllvolumen (quattro)	Ohne Spurwechselassistent
Kraftstoffsystem Otto-Direkteinspritzung(FSI)	Ohne Systeme für den Fahrzeugzugang
Ländergruppe A	Ohne Vorbereitung für VTS (Vehicle-Tracing System)
Landesverkaufsprogramm Deutschland	Ohne Vorkonditionierung
LED-Heckleuchten plus	Ohne Wärmespeicher/Zusatzheizung
Linkslenker	Ohne Zündanlaß-Schloß-Sperrsystem, ohne Lenkungssperre
Matrix LED-Scheinwerfer mit dynamischem Blinklicht	Ohne zus. Triebwerks-Unterschutz
Matrix LED-Scheinwerfer mit dynamischem Blinklicht	Ohne zus. Warnleuchten
Mikrofaser Dinamica Frequenz/ Leder-Kombination mit S- Prägung	Ohne Zusatz-/Standheizung
Mit Multifunktionskamera	Ottomotor
Mit spez.Schilder/Aufkleber/ Sicherheitszertifikate für Deutschland	Pedalerie und Fußstütze aus Edelstahl
MMI Navigation plus mit MMI touch	PKW-Ausführung
Modellbezeichnung gemäß neuer Leistungskennzeichnung	quattro
Motorabdeckung	quattro mit selbstsperrendem Mittendifferenzial
N.N.N. Ausführung 1	Räder der Serie
Nicht Heissland	Räder, 5-Doppelarm S-Design, graphitgrau, glanzgedreht, 8,5Jx19, Reifen 255/35 R19
Nichtraucherausführung	Räder, 5-Speichen-Cavo, 8,5Jx19, Winterreifen 255/35 R19
Ohne Ablagepaket	Radschrauben Standard
Ohne AdBlue-Tank	Rechtsverkehr
Ohne Alcohol Interlock	Regionscode " ECE " für Radio
Ohne alternativ-Antriebssystem	Reifen 255/35 R19 96Y xl
Ohne Anhängervorrichtung	Reifen ohne Festlegung der Reifenmarke
Ohne Belederung	Reifendruck-Kontrollanzeige
Ohne besondere Farbausstattung	Reserverad platzsparend
Ohne besondere Karosseriemaßnahmen	Rücksitzlehne umklappbar
Ohne Car2X	Scheiben seitlich und hinten in Wärmeschutzverglasung
Ohne erweitertem Sicherheitssystem	Scheibenbremsen hinten, 17 Zoll, Bremssättel rot lackiert (ECE)
Ohne Feuerlöscher	Scheibenbremsen vorn, 17 Zoll, Bremssättel rot lackiert mit S- Schriftzug (ECE)
Ohne Frontspoiler	Scheinwerfer-Reinigungsanlage
Ohne Garagentoröffner	Seitenairbags vorn
Ohne Head-up-Display	Serienqualität
Ohne Heckspoiler	Serviceanzeige 30000 km oder 2 Jahre ( variabel )
Ohne integriertes Mautsystem	Sitzheizung vorn
Ohne Kamerasysteme/Umfeldsensorik	Sonnenblenden vorn
Ohne Kindersicherung im Fahrgastraum	spezielles Typschild EU
Ohne Kindersitzverankerung vorn (ISOFIX)	Sportfahrwerk
Ohne Kompensor	Sportkontur-Lederlenkrad, 3-Speichen, unten abgeflacht mit Multifunktion plus



# Zustandsbericht

- Protokoll der Fahrzeugbewertung -

Berichts-Nr: 10715085  
vom: 02.06.2026

Sportsitze vorn  
Spurverlassenswarnung  
Standard  
Standardabgasanlage  
Standardelektrik  
Standard-Klimazonen  
Start-Stop-System  
Steuerung SWIN  
Steuerungsnummer 8  
Stoßfänger S-Modell  
Tagfahrlicht  
tiptronic  
Tiptronic  
Trägerfrequenz 433,92 bis 434,42 MHz  
Transportschutz (Ausf.1)  
Türgriffe in Wagenfarbe  
Typprüfland Deutschland  
Variante " S "  
Verbandmaterial mit Warndreieck und Warnwesten  
Vorbereitung für Functions on Demand  
Vorbereitung für Smartphone-Interface  
Vordersitze elektrisch einstellbar  
Wegfahrsperrung elektronisch  
Windschott  
Winterräderverbau in der Serie  
Zus. Karosserieabdeckungen Steinschlag- schutz



# Zustandsbericht

- Protokoll der Fahrzeugbewertung -

Berichts-Nr: 10715085  
vom: 02.06.2026

## » Bereifung

### MONTIERTE BEREIFUNG

Hersteller	Ort	Position	Typ	Felge	Dimension	Profiltiefe
Bridgestone	Vorne	Links	Sommer	Aluminium	255/35 R 19 96 Y	6,0 mm
Bridgestone	Vorne	Rechts	Sommer	Aluminium	255/35 R 19 96 Y	6,0 mm
Bridgestone	Hinten	Links	Sommer	Aluminium	255/35 R 19 96 Y	7,0 mm
Bridgestone	Hinten	Rechts	Sommer	Aluminium	255/35 R 19 96 Y	7,0 mm

Reifen zulässig: Ja

Reifen verkehrssicher: Ja

### ZUSÄTZLICHE BEREIFUNG

Hersteller	Ort	Position	Typ	Felge	Dimension	Profiltiefe
Continental			Winter	Aluminium	255/35 R 19 96 V	8,0 mm
Continental			Winter	Aluminium	255/35 R 19 96 V	8,0 mm
Continental			Winter	Aluminium	255/35 R 19 96 V	8,0 mm
Continental			Winter	Aluminium	255/35 R 19 96 V	8,0 mm

Reifen zulässig: Ja

Reifen verkehrssicher: Ja

### ERSATZ-/NOTRAD & ZUBEHÖR

Pannenbergung zulässig: Ja

Pannenbergung verkehrssicher: Ja

Notrad vorhanden: Ja

Bordwerkzeug vorhanden: Ja

Wagenheber vorhanden: Ja



# Zustandsbericht

- Protokoll der Fahrzeugbewertung -

Berichts-Nr: 10715085  
vom: 02.06.2026

## » Wertmindernde Faktoren

Nr	Bauteil	Schadensbeschreibung	Reparaturempfehlung
1	Wartung	Wartung fällig	Ausführen
2	Motorhaube	Delle(n)	Instandsetzen + lackieren
3	Fahrzeugelektrik	Keine/schlechte Funktion	Werkstattdiagnose erforderlich Schadenserweiterung möglich
4	Fehlfunktion	Keine/schlechte Funktion	Werkstattdiagnose erforderlich Schadenserweiterung möglich
5	Lenkrad	Kratzer	Smart Repair Leder
6	Zusätzliche Felge(n)	Kratzer	Optische Wertminderung
7	Karosserie	Beklebt / beschriftet	Beschriftung entfernen

## » Gebrauchsspuren

Das Fahrzeug weist dem Alter, der Laufleistung und dem Einsatzzweck entsprechende Gebrauchsspuren auf.



# Zustandsbericht

- Protokoll der Fahrzeugbewertung -

Berichts-Nr: 10715085  
vom: 02.06.2026

## » Merkantile Wertminderung

<b>Vorschäden bekannt:</b>	Nein
<b>Vorschäden feststellbar:</b>	Nein
<b>Nachlackierungen vorhanden:</b>	Nein
<b>Lackschichtdickenmessung durchgeführt:</b>	Ja - ohne Auffälligkeiten/Abweichungen

### ERGEBNISSE DER LACKSCHICHTDICKENMESSUNG

Die Messwerte lagen im üblichen Bereich.

Pro Bauteil wurden mindestens 3 Messungen durchgeführt.



# Zustandsbericht

Berichts-Nr: 10715085  
vom: 02.06.2026

- Protokoll der Fahrzeugbewertung -

## » Hinweise zum Zustandsbericht

**Angaben zum Auftrag und zum Bewertungsumfang:**

Es wurde der Auftrag erteilt, einen Zustandsbericht über das beschriebene Fahrzeug zu erstellen.

Die Fahrzeugzustandsbewertung erfolgte auftragsgemäß auf Basis der vom Auftraggeber vorgegebenen Standards für Fahrzeugbewertungen. Die Feststellungen im Einzelfall trifft der Sachverständige aufgrund eigener Sachkunde und nach eigenem sachverständigen Ermessen.

**Fahrzeug-Identifizierung:**

WAUZZZF59RN003108

FIN abgelesen und stimmt mit Unterlagen überein

**Allgemeinzustand:**

Mittelmäßiger Allgemeinzustand

**Besichtigungsbedingungen:**

Ausreichend

**Hebebühne/Hubmittel benutzt:**

Nein

**Motorenlauf durchgeführt:**

Ja

**Fahrprobe durchgeführt:**

Nein



# Zustandsbericht

- Protokoll der Fahrzeugbewertung -

Berichts-Nr: 10715085  
vom: 02.06.2026

## » Sonstige Bemerkungen

Vorliegendes Exemplar wurde auf elektronischem Wege erzeugt. Es ist ohne Originalunterschrift gültig.



# Zustandsbericht

- Protokoll der Fahrzeugbewertung -

Berichts-Nr: 10715085  
vom: 02.06.2026

## » Ansichtsfotos



Fahrzeugansicht - diagonal vorne links



Fahrzeugansicht - diagonal vorne rechts



Fahrzeugansicht - diagonal hinten links



Fahrzeugansicht - diagonal hinten rechts



Innenraum - Cockpit mit Laufleistung



Equipment - Bordwerkzeug



Seitenansicht - Schweller links



Seitenansicht - Schweller rechts



Fahrzeug - Typenschild/Fahrgestellnummer



Räder - Rad montiert vorne links



Räder - Rad montiert vorne rechts



Räder - Rad montiert hinten links



Räder - Rad montiert hinten rechts



Räder - Rad beiliegend #1



Räder - Rad beiliegend #2



Räder - Rad beiliegend #3



Räder - Rad beiliegend #4



Räder - Ersatzrad



Innenraum - Mittelkonsole



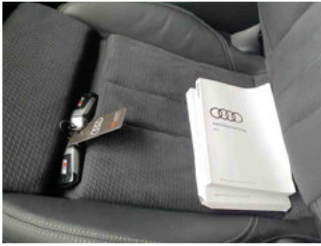
Fahrzeug - Motorraum offen



# Zustandsbericht

- Protokoll der Fahrzeugbewertung -

Berichts-Nr: 10715085  
vom: 02.06.2026



Equipment - Boardmappe/  
Securitybag



Innenraum - Kofferraum



Fahrzeug - Serviceunterlagen /  
Wartungsnachweis



Innenraum - vorne



Innenraum - hinten



Innenraum -  
Navigationsgerät/Radio



# Zustandsbericht

- Protokoll der Fahrzeugbewertung -

Berichts-Nr: 10715085  
vom: 02.06.2026

## » Beschädigungsfotos

### WERTMINDERNDE FAKTOREN

1 - Wartung - Wartung fällig - Ausführen

2 - Motorhaube - Delle(n) - Instandsetzen + lackieren



3 - Fahrzeugelektrik - Keine/schlechte Funktion - Werkstattdiagnose erforderlich  
Schadenserweiterung möglich

Kommentar

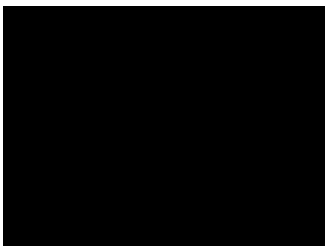
Verdeck öffnet nicht



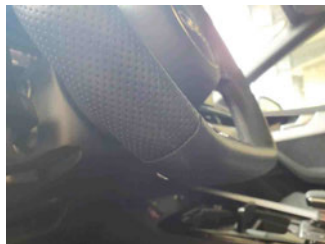
4 - Fehlfunktion - Keine/schlechte Funktion - Werkstattdiagnose erforderlich  
Schadenserweiterung möglich

Kommentar

Batterie tiefentladen



5 - Lenkrad - Kratzer - Smart Repair Leder





# Zustandsbericht

- Protokoll der Fahrzeugbewertung -

Berichts-Nr: 10715085  
vom: 02.06.2026

## 6 - Zusätzliche Felge(n) - Kratzer - Optische Wertminderung



## 7 - Karosserie - Beklebt / beschriftet - Beschriftung entfernen

