

W1N2539151V347577

Angaben zum Fahrzeug

Halter		Besichtigungszustand	bedingt: Licht/Nässe/ Schmutz
Kennzeichen		Laufleistung (abgelesen)	90.308 km
Hersteller	Mercedes-Benz	Restlauf bis Service	302 Tag(e)
Typ/Modell	GLC GLC 220 d 4MATIC Autom. Sports Utility Vehicle5-türig 1950 ccm 194 PS / 143 KW Diesel Automatik	HU	
Fahrgestellnummer	W1N2539151V347577	Leistung / Hubraum	/ 1.950 ccm
Erstzulassung	10.01.2022	Polster/Farbe	Leder / Schwarz
Letzte Wartung		Lackierung	Weiß
Kraftstoffart	Diesel	Getriebe	Automatik

Zustandsbericht

Wertmindernde Faktoren

Nr.	Bauteilgruppe	Beschreibung
1	2.Radsatz	2 Reifen (3mm im Fahrzeugliegend) - verschlissen - kein Abzug
2	Heckklappe/-tür	Heckklappe - Delle(n) - sanft instandsetzen
3	Stoßfänger hinten	Stoßfänger hinten - Kratzer - Smart Repair
4	Kotflügel rechts	Kotflügel rechts - Kratzer - instandsetzen und lackieren
5	Motorhaube	Motorhaube - Kratzer - instandsetzen und lackieren
6	Verglasung	Frontscheibe mit Spurhalteassistent - Steinschlag - erneuern

Gebrauchsspuren

Nr.	Bauteilgruppe	Beschreibung
1	Karosserie	Karosserie - Steinschlag - kein Abzug

Fehlteile

Fehlteil

Festgestellte Nachlackierungen

Nr.	Ort
	Keine feststellbar

Hauptbereifung

Achse	Reifengröße	Hersteller	Reifentyp	Profiltiefe	Verktgl.	Zul.
1	235/60 R18 103V	Bridgestone	Sommerreifen	5mm - 5mm	i.O.	i.O.
2	235/60 R18 103V	Bridgestone	Sommerreifen	6mm - 6mm	i.O.	i.O.



Zusatzbereifung

Achse	Reifengröße	Hersteller	Reifentyp	Profiltiefe	Verktgl.	Zul.
1	235/65 R17 104H	Pirelli	Winterreifen	5mm - 5mm	i.O.	i.O.
2	235/65 R17 104H	Pirelli	Winterreifen	3mm - 3mm	n.i.O.	i.O.

Der Verschleißzustand sowie evtl. Schäden an der Bereifung sind wertmäßig berücksichtigt.

Ausstattung

Ausstattung

Bezeichnung
Klimaanlage
Navigationsgerät mit Kartenansicht
Radio

Bemerkungen

Keine Gewähr auf Vollständigkeit und Richtigkeit der angezeigten Ausstattung.
Techn. Änderungen vorbehalten
Das Fahrzeug weist dem Alter, der Laufleistung und dem Einsatzzweck entsprechende Gebrauchsspuren auf.
elektr. Komponenten geprüft, i. O.

Lackwerte geprüft, i. O.



Angaben zum Fahrzeug

Hersteller	Mercedes-Benz	Besichtigungszustand	bedingt: Licht/Nässe/ Schmutz
Typ/Modell	GLC GLC 220 d 4MATIC Autom. Sports Utility Vehicle5-türig 1950 ccm 194 PS / 143 KW Diesel Automatik	Laufleistung (abgelesen)	90.308 km
Fahrgestellnummer	W1N2539151V347577	Erstzulassung	10.01.2022

Angaben zum Auftrag:

Auftragsgemäß erfolgte die Fahrzeugzustandsbewertung in demontagefreien Zustand.

Grundlage dieses Produktes stellt der Leitfaden für Fahrzeugrücknahmen und Bewertungen gemäß des Schadengrenzmusterkatalog des Auftraggebers dar. Die expliziten Feststellungen im Einzelfall trifft der Sachverständige objektiv im Rahmen der vorgegebenen Standards aufgrund eigener Sachkunde.

Fahrzeug-Identifizierung:

Die Fahrzeug-Identifizierungsnummer (FIN) wurde am Fahrzeug abgelesen und die Übereinstimmung im Verlauf der Besichtigung durch den Unterzeichner mit den vorgelegten Unterlagen festgestellt.

Besichtigungsbedingungen:

Eine ordnungsgemäße Sichtprüfung der Lackierung und der Karosserie war wegen unzureichender Lichtverhältnisse/ Nässe oder Verschmutzung nur eingeschränkt möglich.

Allgemeinzustand:

Das Fahrzeug weist dem Alter und Einsatzzweck entsprechende Gebrauchsspuren auf.

Übersichtsfotos



Abbildung 1: Schräg vorne



Abbildung 2: Schräg vorne



Abbildung 3: Schräg hinten



Abbildung 4: Schräg hinten

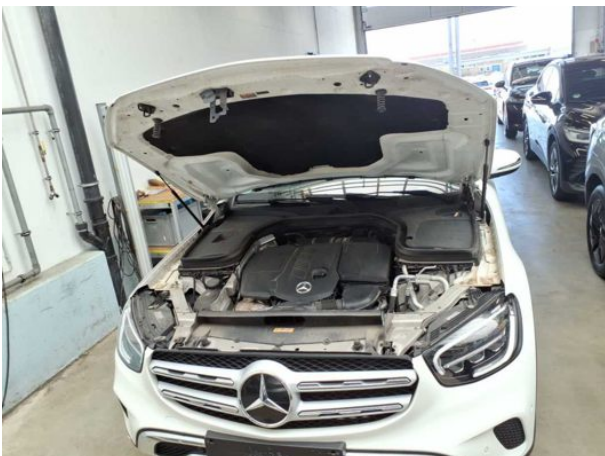


Abbildung 5: Innenraum

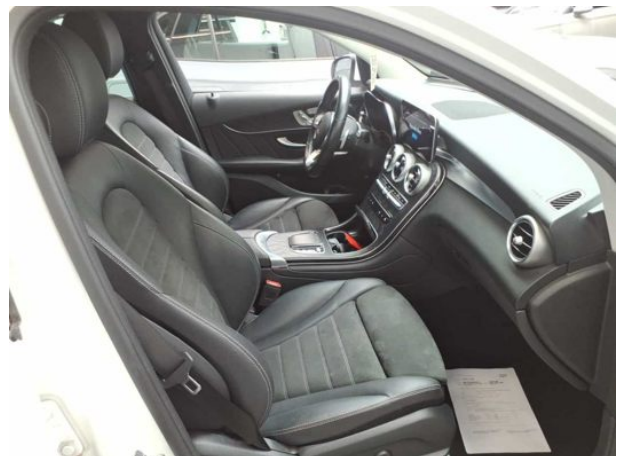


Abbildung 6: Innenraum



Abbildung 7: Innenraum



Abbildung 8: Innenraum



Abbildung 9: Innenraum



Abbildung 10: Innenraum

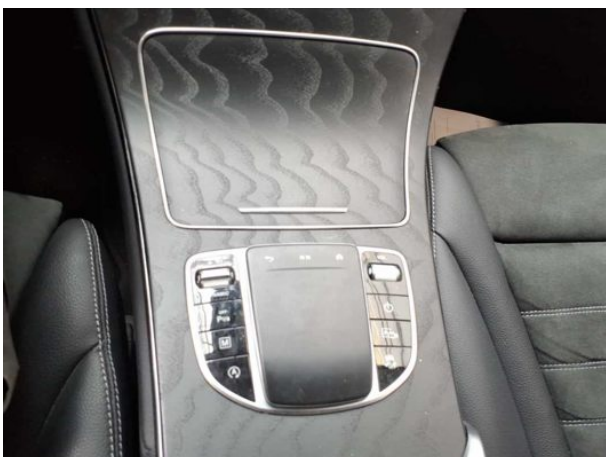


Abbildung 11: Innenraum



Abbildung 12: Innenraum



Abbildung 13: Innenraum



Abbildung 14: Innenraum



Abbildung 15: Innenraum



Abbildung 16: Innenraum



Abbildung 17: FIN



Abbildung 18: Zubehör



Abbildung 19: Dokumente



Abbildung 20: Dokumente



Abbildung 21: Montierte Bereifung



Abbildung 22: Montierte Bereifung



Abbildung 23: Montierte Bereifung



Abbildung 24: Montierte Bereifung



Abbildung 25: Sonstiges



Abbildung 26: Sonstiges



Abbildung 27: Sonstiges



Abbildung 28: Sonstiges



Abbildung 29: Sonstiges



Abbildung 30: Sonstiges



Abbildung 31: Sonstiges



Abbildung 32: Sonstiges



Abbildung 33: Sonstiges



Abbildung 34: Sonstiges

Beschädigungsfotos



Beschädigung #1: 2.Radsatz: 2 Reifen (3mm im Fahrzeugliegen...
- verschlissen - kein Abzug



Beschädigung #1: 2.Radsatz: 2 Reifen (3mm im Fahrzeugliegend) - verschlissen - kein Abzug



Beschädigung #1: 2.Radsatz: 2 Reifen (3mm im Fahrzeugliegen...
- verschlissen - kein Abzug



Beschädigung #1: 2.Radsatz: 2 Reifen (3mm im Fahrzeugliegend) - verschlissen - kein Abzug



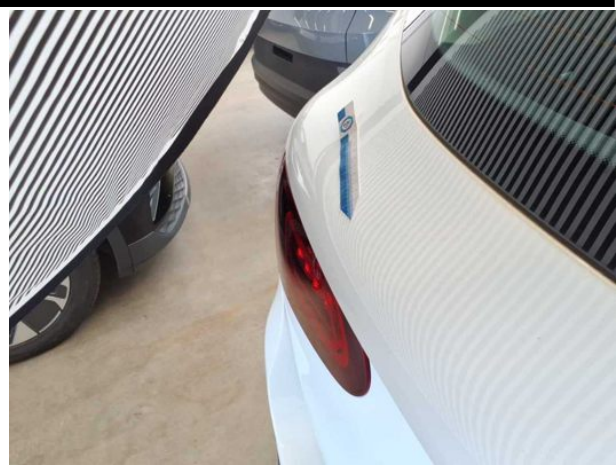
Beschädigung #2: Heckklappe/-tür: Heckklappe - Delle(n) - sanft
instandsetzen



Beschädigung #2: Heckklappe/-tür: Heckklappe - Delle(n) -
sanft instandsetzen



Beschädigung #2: Heckklappe/-tür: Heckklappe - Delle(n) - sanft instandsetzen



Beschädigung #2: Heckklappe/-tür: Heckklappe - Delle(n) - sanft instandsetzen



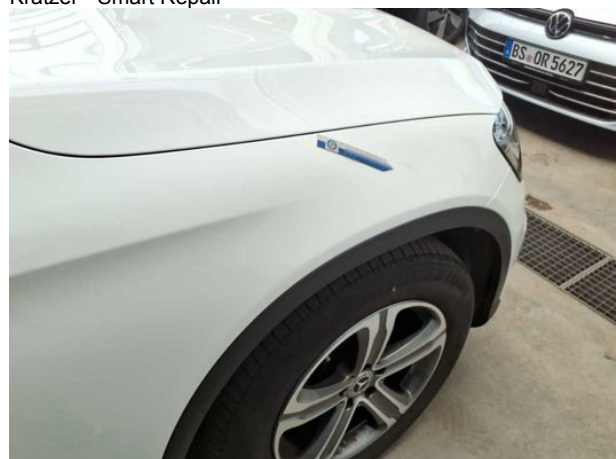
Beschädigung #3: Stossfänger hinten: Stossfänger hinten - Kratzer - Smart Repair



Beschädigung #3: Stossfänger hinten: Stossfänger hinten - Kratzer - Smart Repair



Beschädigung #3: Stossfänger hinten: Stossfänger hinten - Kratzer - Smart Repair



Beschädigung #4: Kotflügel rechts: Kotflügel rechts - Kratzer - instandsetzen und lackieren



Beschädigung #4: Kotflügel rechts: Kotflügel rechts - Kratzer - instandsetzen und lackieren



Beschädigung #5: Motorhaube: Motorhaube - Kratzer - instandsetzen und lackieren



Beschädigung #5: Motorhaube: Motorhaube - Kratzer - instandsetzen und lackieren



Beschädigung #5: Motorhaube: Motorhaube - Kratzer - instandsetzen und lackieren



Beschädigung #5: Motorhaube: Motorhaube - Kratzer - instandsetzen und lackieren



Beschädigung #5: Motorhaube: Motorhaube - Kratzer - instandsetzen und lackieren



Beschädigung #6: Verglasung: Frontscheibe mit Spurhalteassistent - Steinschlag - erneuern



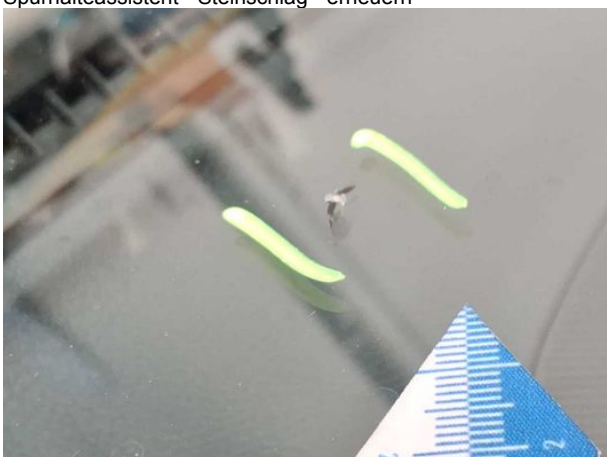
Beschädigung #6: Verglasung: Frontscheibe mit Spurhalteassistent - Steinschlag - erneuern



Beschädigung #6: Verglasung: Frontscheibe mit Spurhalteassistent - Steinschlag - erneuern



Beschädigung #6: Verglasung: Frontscheibe mit Spurhalteassistent - Steinschlag - erneuern



Beschädigung #6: Verglasung: Frontscheibe mit Spurhalteassistent - Steinschlag - erneuern



Checkliste

Vorhanden	Name
<input type="checkbox"/>	ABE
<input type="checkbox"/>	Abschleppöse
<input type="checkbox"/>	Anhängekupplung abnehmbar
<input type="checkbox"/>	Antenne
<input type="checkbox"/>	Bordbuchmappe
<input type="checkbox"/>	Bordwerkzeug
<input type="checkbox"/>	Consumer Kabelkit
<input type="checkbox"/>	Fernbedienung Standheizung
<input type="checkbox"/>	Ladekabel
<input type="checkbox"/>	Laderaumabdeckung / Rollo
<input type="checkbox"/>	Leichtmetallfelgensatz komplett
<input type="checkbox"/>	Navigations Datenträger
<input type="checkbox"/>	Schlüssel Anhängerkupplung
<input type="checkbox"/>	Serviceheft
<input type="checkbox"/>	Tirefit Füllmittel
<input type="checkbox"/>	Tirefit komplett
<input type="checkbox"/>	Tirefit Kompressor
<input type="checkbox"/>	Windschott



W1N2539151V347577

Vehicle details

Operator		Inspection condition	Conditional: Light/ moisture/dirt
License number		Mileage (Read)	90,308 km
Manufacturer	Mercedes-Benz	Next maintenance in	302 Tag(e)
Type / Model	GLC GLC 220 d 4MATIC Autom. Sports Utility Vehicle5-türig 1950 ccm 194 PS / 143 KW Diesel Automatik	Main inspection	
Vehicle Identification number	W1N2539151V347577	Power / Engine displacement	/ 1,950 ccm
First registration	10 Jan 2022	Upholstery/Colour	Leather / Black
Last maintenance		Paintwork	White
Fuel type	Diesel	Gearbox	Automatic

Zustandsbericht

Value reducing factors

No.	Component group	Description
1	2nd wheel set	2 tyres (3mm im Fahrzeugliegend) - Worn - No deduction
2	Boot lid / rear door	Boot lid - dent(s) - Smooth repair work
3	Rear bumper	Rear bumper - Scratch(es) - Smart repair
4	Mudguard - right side	Mudguard - right side - Scratch(es) - Repair and paint
5	Bonnet	Bonnet - Scratch(es) - Repair and paint
6	Vehicle glazing	Windscreen with lane departure assistant - Stone chips - Replace

Wear and tear

No.	Component group	Description
1	Body	Body - Stone chips - No deduction

Missing parts

Missing part

Detected repainting

No.	Location
	None detectable



Main tyres

Axle	Tyre size	Manufacturer	Type of tyre	Tread depth	Roadworthy	Permissibility
1	235/60 R18 103V	Bridgestone	Summer tyres	5mm - 5mm	o.k.	o.k.
2	235/60 R18 103V	Bridgestone	Summer tyres	6mm - 6mm	o.k.	o.k.

Additional tyres

Axle	Tyre size	Manufacturer	Type of tyre	Tread depth	Roadworthy	Permissibility
1	235/65 R17 104H	Pirelli	Winter tyres	5mm - 5mm	o.k.	o.k.
2	235/65 R17 104H	Pirelli	Winter tyres	3mm - 3mm	Not o.k.	o.k.

The wear and tear condition and possible damages to the tyres are considered in the value.

Equipment

Equipment

Description
Air conditioning
Navigation unit with map view
Radio

Comments

Keine Gewähr auf Vollständigkeit und Richtigkeit der angezeigten Ausstattung.
Techn. Änderungen vorbehalten
Das Fahrzeug weist dem Alter, der Laufleistung und dem Einsatzzweck entsprechende Gebrauchsspuren auf.
elektr. Komponenten geprüft, i. O.

Lackwerte geprüft, i. O.



Vehicle details

Manufacturer	Mercedes-Benz	Inspection condition	Conditional: Light/ moisture/dirt
Type / Model	GLC GLC 220 d 4MATIC Autom. Sports Utility Vehicle5-türig 1950 ccm 194 PS / 143 KW Diesel Automatik	Mileage (Read)	90,308 km
Vehicle Identification number	W1N2539151V347577	First registration	10 Jan 2022

Details of the order:

In accordance with the contract, the evaluation of vehicle's condition was performed without the vehicle being disassembled.

This product is based on the guidelines for vehicle returns and assessments according to the client's damage limit catalog. The expert makes the explicit findings in each individual case objectively, within the framework of the specified standards, based on their own expertise.

Vehicle identification:

The vehicle identification number (VIN) was read from the vehicle and its conformity with the submitted documents was confirmed by the undersigned during the inspection.

Inspection conditions:

A proper visual inspection of the paintwork and bodywork was only possible to a limited extent due to insufficient lighting conditions/dampness or dirt.

General condition:

The vehicle shows traces of wear and tear corresponding to its age and purpose



Overview pictures



Figure 1: Diagonal front



Figure 2: Diagonal front



Figure 3: Diagonal rear



Figure 4: Diagonal rear

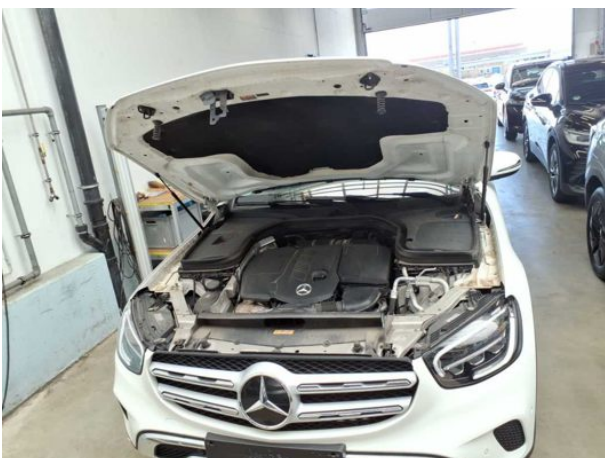


Figure 5: Interior



Figure 6: Interior



Figure 7: Interior



Figure 8: Interior



Figure 9: Interior



Figure 10: Interior



Figure 11: Interior



Figure 12: Interior



Figure 13: Interior



Figure 14: Interior



Figure 15: Interior



Figure 16: Interior



Figure 17: VIN



Figure 18: Accessories



Figure 19: Documents



Figure 20: Documents



Figure 21: Mounted tyres



Figure 22: Mounted tyres



Figure 23: Mounted tyres



Figure 24: Mounted tyres



Figure 25: Misc.



Figure 26: Misc.



Figure 27: Misc.



Figure 28: Misc.



Figure 29: Misc.



Figure 30: Misc.



Figure 31: Misc.



Figure 32: Misc.



Figure 33: Misc.



Figure 34: Misc.

Pictures of damage



Damage #1: 2nd wheel set: 2 tyres (3mm im Fahrzeugliegend) - Worn - No deduction



Damage #1: 2nd wheel set: 2 tyres (3mm im Fahrzeugliegend) - Worn - No deduction



Damage #1: 2nd wheel set: 2 tyres (3mm im Fahrzeugliegend) - Worn - No deduction



Damage #1: 2nd wheel set: 2 tyres (3mm im Fahrzeugliegend) - Worn - No deduction



Damage #2: Boot lid / rear door: Boot lid - dent(s) - Smooth repair work



Damage #2: Boot lid / rear door: Boot lid - dent(s) - Smooth repair work



Damage #2: Boot lid / rear door: Boot lid - dent(s) - Smooth repair work



Damage #2: Boot lid / rear door: Boot lid - dent(s) - Smooth repair work



Damage #3: Rear bumper: Rear bumper - Scratch(es) - Smart repair



Damage #3: Rear bumper: Rear bumper - Scratch(es) - Smart repair



Damage #3: Rear bumper: Rear bumper - Scratch(es) - Smart repair



Damage #4: Mudguard - right side: Mudguard - right side - Scratch(es) - Repair and paint



Damage #4: Mudguard - right side: Mudguard - right side - Scratch(es) - Repair and paint



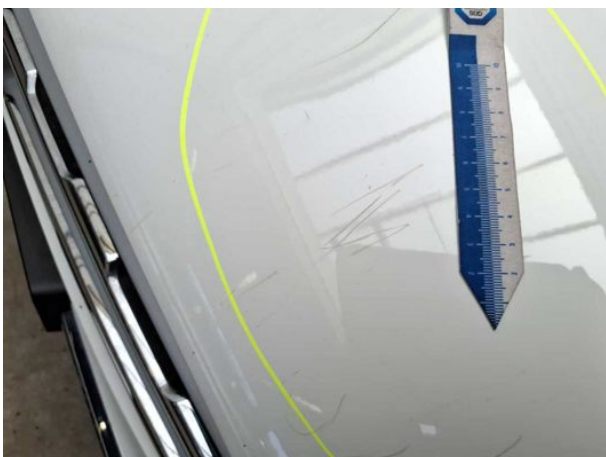
Damage #5: Bonnet: Bonnet - Scratch(es) - Repair and paint



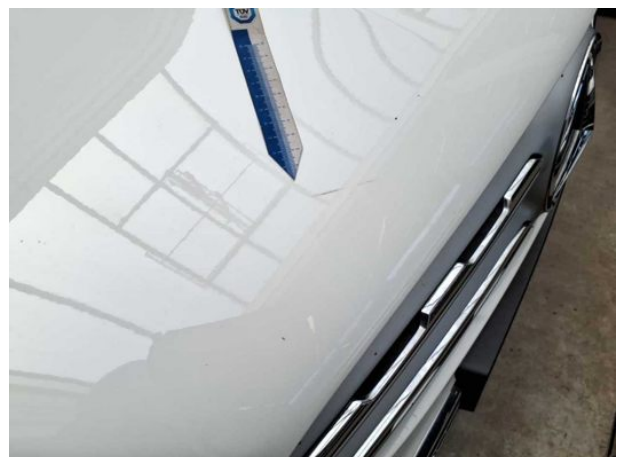
Damage #5: Bonnet: Bonnet - Scratch(es) - Repair and paint



Damage #5: Bonnet: Bonnet - Scratch(es) - Repair and paint



Damage #5: Bonnet: Bonnet - Scratch(es) - Repair and paint



Damage #5: Bonnet: Bonnet - Scratch(es) - Repair and paint



Damage #6: Vehicle glazing: Windscreen with lane departure assistant - Stone chips - Replace



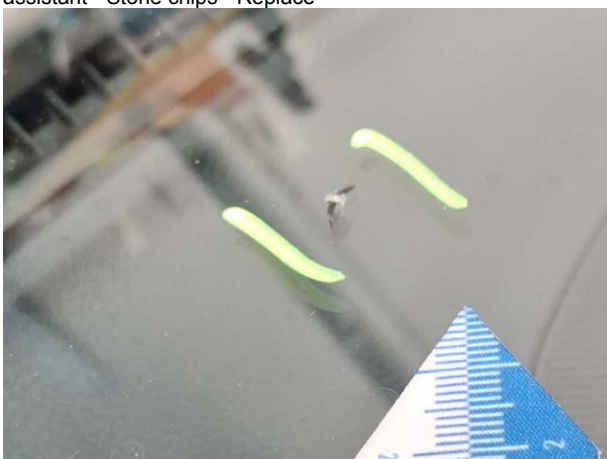
Damage #6: Vehicle glazing: Windscreen with lane departure assistant - Stone chips - Replace



Damage #6: Vehicle glazing: Windscreen with lane departure assistant - Stone chips - Replace



Damage #6: Vehicle glazing: Windscreen with lane departure assistant - Stone chips - Replace



Damage #6: Vehicle glazing: Windscreen with lane departure assistant - Stone chips - Replace

03.07.2026

Fahrzeugbeschreibung

Fahrzeug: MERCEDES GLC GLC 220 d 4MATIC Autom. Sports Utility Vehicle 5-türig 1950 ccm 194 PS / 143 KW Diesel Automatik

Amtliches Kennzeichen:	HD -HB 1496	Fahrgestell-Nummer:	W1N2539151V347577
Vertrags-Nummer:	33596080	Erstzulassung:	10.01.2022
Internes KZ:	15029742	Kilometer-Stand:	0

Unfall/Schaden: Dem Verkäufer wurden keine unfallbedingten Beschädigungen am Fahrzeug angezeigt.

Ausstattung:

MERCEDES GLC GLC 220 d 4MATIC Autom. Sports Utility Vehicle 5-türig 1950 ccm 194 PS / 143 KW Diesel Automatik

Lackierung: _____ Polsterung: _____ Telefontyp: _____

Listenpreis ohne Sonderausstattung in EUR (vor Mwst.) 0,00

Sonderausstattung in EUR (vor Mwst.):

Listenpreis gesamt in EUR (vor Mwst.) 0,00

Technische Daten

(Angaben basieren auf Herstellerangaben*)

Fahrzeug:	MERCEDES GLC GLC 220 d 4MATIC Autom. Sports Utility Vehicle5-türig 1950 ccm 194 PS / 143 KW Diesel Automatik		
Modelljahr:	2022		
kW / PS:	143 / 194	Hubraum:	1950
Getriebe:	Automatik	Anzahl Gänge:	9
Emissionsgruppe:	I2	CO2 (g/km):	137
durchschn. Verbr./100 Km:	5,200	Tankinhalt:	50
Max. Km/h:	215	Beschl. 0-100 Km/h in Sec.:	7,900
Leergewicht (kg):	1835	zul. Gewicht (kg):	2500

* Angaben ohne Gewähr

Unfall-/Schadenspiegel

Vertrags-Nummer: 33596080
Amtliches Kennzeichen: HD -HB 1496
Übersicht erstellt am: 03.07.2026

Für das Fahrzeug gem. o.g. Leasingvertrag, Fahrzeugtyp

MERCEDES GLC GLC 220 d 4MATIC Autom. Sports Utility Vehicle5-türig 1950 ccm 194 PS / 143 KW Diesel Automatik

wurden uns während der Vertragslaufzeit nachfolgende Beschädigungen angezeigt:

<i>Datum</i>	<i>SNR</i>	<i>Verursacher</i>	<i>Beschädigung</i>	<i>Reparatur erfolgt *</i>	<i>Gutachten vorhanden *</i>
19.05.2026	9060000052	Endabrechnung	Schaden unbekannt	Nein	Nein

* Sofern für eine Schadennummer mehrere Beschädigungen angegeben sind, gilt der Eintrag in dieser Spalte für die gesamte Schadennummer.

Unfall-/Schadenspiegel zur Kenntnis genommen:

Datum und Unterschrift Käufer

Wartungsreport

Vertrags-Nummer: 33596080
Amtliches Kennzeichen: HD -HB 1496
Übersicht erstellt am: 03.07.2026

Für das Fahrzeug gem. o.g. Leasingvertrag, Fahrzeugtyp

MERCEDES GLC GLC 220 d 4MATIC Autom. Sports Utility Vehicle5-türig 1950 ccm 194 PS / 143 KW Diesel Automatik

wurden uns während der Vertragslaufzeit nachfolgende Wartungen angezeigt:

<i>Datum</i>	<i>Km-Stand</i>	<i>Art der Wartung</i>
--------------	-----------------	------------------------

Wartungsreport zur Kenntnis genommen:

Datum und Unterschrift Käufer