



Zustandsbericht

- Protokoll der Fahrzeugbewertung -

Berichts-Nr: 10270579
vom: 20.03.2026

» Übersicht

Auftrags-Nr: 1002347774
Besichtigt am: 20.03.2026 15:10
Berichts-Nr: 10270579
FIN: VSSZZKJXRR085704



Fahrzeugansicht - diagonal
vorne links



Fahrzeugansicht - diagonal
hinten rechts



Innenraum - Cockpit mit
Laufleistung



Zustandsbericht

- Protokoll der Fahrzeugbewertung -

Berichts-Nr: 10270579
vom: 20.03.2026

» Fahrzeugdaten

| | |
|-------------------------------------|--------------------|
| Fahrzeugkategorie: | Personenkraftwagen |
| Fahrzeugart: | SUV |
| Hersteller: | Seat |
| Modell: | Arona |
| HSN / TSN: | 7593 / ARJ |
| Erstzulassungsdatum: | 27.03.2024 |
| Laufleistung: | 36.481 km |
| Nachweis Kilometerstand: | Abgelesen |
| Farbe: | "Magnetic Tech" |
| Farbe Dach: | "Magnetic Tech" |
| Antriebsart: | Frontantrieb |
| Motorisierung/Kraftstoff: | Benzin |
| Hubraum: | 1.000 ccm |
| Leistung: | 81 kW (111 PS) |
| Fahrzeuglänge: | |
| Fahrzeughöhe: | |
| Fahrzeugbreite: | |
| Zulässiges Gesamtgewicht: | |
| Radstand: | |
| Anzahl Achsen: | 2 |
| Zylinder: | 3 |
| Schadstoffklasse: | Euro 6 |
| Anzahl Türen: | 4 |
| Anzahl Sitze: | 5 |
| Getriebe: | Automatik 7-Gang |
| Polsterart: | Stoff |
| Interieurfarbe: | Grau-Schwarz-Swing |
| Anzahl vorhandene Schlüssel: | 2 |

» Dokumente & Wartung

| | |
|---|---------------|
| Nächste HU: | |
| Zulassungsbescheinigung (ZBT1 Original) vorhanden: | Ja |
| Zulassungsbescheinigung entgegengenommen: | Nein |
| Kennzeichen entgegengenommen: | Keine |
| Wartungsheft: | Digital |
| Wartungsnachweis: | Nicht prüfbar |
| Datum der letzten Wartung: | |
| Km-Stand bei letzter Wartung: | |



Zustandsbericht

- Protokoll der Fahrzeugbewertung -

Berichts-Nr: 10270579
vom: 20.03.2026

» Fahrzeugausstattung

| | |
|---|---|
| 17"-Leichtmetallräder "Dynamic" 20/2, bearbeitet, in Atomgrau | Einbau Differenzierung für Getriebe"DQ 200" -- Fahrzeugteile -- |
| 2 Leseleuchten vorn | Einparkhilfe |
| 3 Zyl.Ottomotor 1,0L Aggr. 05C.A | Einton-Signalhorn |
| 3-Zyl.-Benzinmotor 1,0 l/81 kW TSI Grundmotor: TJ4/TC5, "TSI" "eTSI" | Elektronisches Stabilisierungsprogramm (ESP) |
| 4 Türen | Extern, USB Typ-C nur Datenbuchse(n) |
| 6 Lautsprecher (passiv) | Fahrzeuge mit besonderen Produktaufwer- tungsmassnahmen |
| 7-Gang-Automatikgetriebe "A7" | Fahrzeugklassen-Differenzierung -6F0- |
| Abdeckungen für Leichtmetallräder | Federbereich 31 nur Einbausteuerung keine Bedarfsprognose |
| Abgasendrohr hinten (Standard) | Fensterheber mit Komfortschaltung und Abschaltsicherung, elektrisch |
| Abgaskonzept, EU6 AP | Fertigungsablauf Standard |
| Abwicklung Serie | Formteilhimmel ungeteilt |
| Airbag FS und BFS, ohne Knieairbag, mit BFS-Deaktivierung | FPK-Basic |
| Aktivkohlebehälter (EVAP) | Frischlufansaugung mit Aktivkohlefilter |
| Antenne für AM/FM Empfang, Diversity | Front Assist inkl. City ANB ohne ACC |
| Armaturentafel Standard | Frontantrieb |
| Aufnahmevorrichtung im Kofferraum | Frontscheibe, Wärmeschutzglas |
| Außenspiegel links, konvex | Frostschutz bis -25 Grad Celsius Toleranz bis -30 Grad C |
| Außenspiegel rechts, konvex | Fußgänger- und Radfahrerschutzmaßnahmen erweitert und vorausschauend |
| Außenspiegel, elektrisch anklappbar und elektrisch einstell- /beheizbar | Fußhebelwerk "Standard" |
| Außenspiegelgehäuse und diverse Anbauteile in Wagenfarbe | Gepäckraumabdeckung, klappbar |
| Ausströmer | Gepäckraumauskleidung (Ausf.1) |
| Batterie 320A (49Ah) | Geschwindigkeitsregelanlage plus Speed-Limiter |
| Bauteilesatz ohne länderspezifische Bauvorschrift | Gewichtsbereich 9 nur Einbausteuerung keine Bedarfsprognose |
| Berganfahrassistent | Gurtkontrolle, E-Kontakt vorn und hinten, optisch und akustisch |
| Betriebserlaubnis Nachtrag | Handbremshebelgriff in Leder |
| Bordliteratur in Deutsch | Heckscheiben-Wisch-Waschanlage mit Intervallschaltung |
| Bordwerkzeug | Heckspoiler |
| Chrom-Paket | Hinterachse "Standard" |
| Climatronic mit Stauluftregelung, FCKW-frei | Höheneinstellung,manuell,für Vordersitze |
| Dachreling, schwarz | Instrumenteneinsatz, Anzeige in KM/H |
| Dämpfung hinten | Interieurpaket: Doppelter Boden, Schublade unter dem re. Sitz, Staufach unter dem li. Sitz, Mittelarmlehne vorn |
| Dämpfung vorn | Kältemittel R1234yf |
| Datenträger für EU, integriert | Kartenmaterial (Mapcare) (Europa) |
| Dekor-Einlagen | Kein Sonderfahrzeug,Standard-Ausführung |
| Digitaler Radioempfang | Keine Aktionsausführung |
| Drehstromgenerator 140 A | Kindersitzverankerung für Kindersitzsystem ISO FIX |
| Dreip.Automatikgurte hinten außen mit ECE-Label | Komfort Paket |
| Dreip.-Automatikgurte vorn,mit Gurt- klemmer ohne Höheneinstellung | Kopfstützen hinten (3 Stück) |
| Dreipunkt-Automatikgurt für mittleren Fondsitz | Kopfstützen vorn |
| Ebener Ladeboden hinten | |



Zustandsbericht

- Protokoll der Fahrzeugbewertung -

Berichts-Nr: 10270579
vom: 20.03.2026

| | |
|---|---|
| Kraftstoffsystem Otto-Einspritzer (Tropicalisiert) | Ohne Innenleuchte im Fußraum |
| Landesverkaufsprogramm Deutschland | Ohne Kamerasysteme/Umfeldsensorik |
| LED- Hauptscheinwerfer | Ohne Lehnenentriegelung für Vordersitze |
| Ledersportmultifunktionslenkrad | Ohne Lendenwirbelstütze in den Sitzlehnen |
| LED-Kennzeichenbeleuchtung | Ohne Lichtassistent |
| Leichtmetallräder 6 1/2J x 17 | Ohne Nebelscheinwerfer |
| Lenksäule, axial u. vertikal einstellbar | Ohne Oberflächenschutz mit zusätzlichen Transportschutzmaßnahmen |
| Leuchtweitenregulierung | Ohne Scheinwerferreinigungsanlage |
| Linkslenker | Ohne Sonderspezifikationen |
| Luxusausstattung | Ohne Spurwechselassistent |
| Mirror Link plus Wireless "App" plus RSE (Vorbereitung) | Ohne Überführungsausrüstung |
| Mit Multifunktionskamera | Ohne UNECE CS&SU |
| Mittelarmlehne vorn | Ohne Verbandmaterial, ohne Warndreieck |
| Modul Boden hinten Ausführung 1 | Ohne Verkehrszeichenerkennung |
| MPV | Ohne Wärmespeicher/Zusatzheizung |
| Müdigkeitserkennung | Ohne Waschwasser-Standanzeige |
| Navigationsgerät-High | Ohne zus. Geräuschkämpfungsmaßnahmen für Innenraum |
| Navigationsystem | Ohne zus. Leuchten (Beleuchtungen innen) |
| Nebelschlussleuchte | Ohne zus. Triebwerks-Unterschutz |
| Nicht Heissland | Ohne Zusatz-/Standheizung |
| Nichtraucherausführung | Ohne zusätzliche Bereifung |
| Normalausführung | Online-Dienst, mit OCU, mit Head Unit Codierung, ohne WFS-Verbund |
| Normal-Lackierung | Optionsinfotainment (MIB3) |
| Normalluftfilter | Pan-European-eCall |
| Normalsitze vorn | Pannen-Set |
| Ohne "drive select" | Preisnachlass-Paket |
| Ohne 2. Batterie | Radschrauben mit Diebstahlsicherung (nicht abschließbar) |
| Ohne alternativ-Antriebssystem | Radstand |
| Ohne Anhängervorrichtung | Rechtsverkehr |
| Ohne Applikationen | Regionscode " ECE " für Radio |
| Ohne beheizbare Scheibenwaschdüsen | Reifen 205/55 R17 91V Super- Rollwiderstandsoptimiert, Generation 2 |
| Ohne besondere Farbausstattung | Reifen ohne Festlegung der Reifenmarke |
| Ohne besondere Karosseriemaßnahmen | Reifendruckkontrolle |
| Ohne CD-Wechsler/CD-Player | Rücksitzbank ungeteilt, Lehne geteilt umlegbar |
| Ohne Dacheinsatz (Volldach) | SBBR-Leuchten, Normalausführung |
| Ohne Dekorfolien/Embleme | Schalthebelknopf/-Griff in Leder |
| Ohne Differenzialsperre | Scheiben seitlich und hinten in Wärmeschutzverglasung |
| Ohne ECO-Funktion | Scheibenbremsen hinten (Geomet D) |
| Ohne erweitertem Sicherheitssystem | Scheibenbremsen vorn (Geomet D) |
| Ohne Feuerlöscher | Scheibenwischer-Intervallschaltung mit Licht/Regensensor |
| Ohne Fußmatten | Schriftzugsatz in Grundausführung |
| Ohne Gepäck-Netze/Taschen an Rückenlehnen | Schubladen unter den Vordersitzen |
| Ohne Individualeinbau | |



Zustandsbericht

- Protokoll der Fahrzeugbewertung -

Berichts-Nr: 10270579
vom: 20.03.2026

SEAT CONNECT gen3 - Medien & Internet (Online-Infotainment)
SEAT CONNECT gen3 - Sicherheit & Service, Remote-Zugriff und Online-Infotainment
Seitenairbag vorn, mit Kopfairbag
Seitenschutzleiste
Serienkraftstoff-Erstbefüllung
Serviceanzeige 30000 km oder 2 Jahre (variabel)
Servolenkung
Sicherheitsinnenspiegel automatisch abblendbar
Sitzbezüge in Stoff
Sitzheizung für Vordersitze getrennt regelbar
Sonderpreis
Sonnenblenden mit Spiegel, Airbag-Label auf Beifahrersonnenblende
Spezielles Typschild für EG für M1-Pkw
Sprachsteuerung
Spurhalteassistent
Stabilisator vorn
Standard-Klimazonen
Start/Stop-Anlage mit Rekuperation
Stoßfänger lackiert mit Stoßleiste
Tagesfahrlicht mit Assistenzfahrlicht u.Coming- Leaving-home Funktion manuell
Telefonvorbereitung für Handy
Trägerfrequenz 433,92 bis 434,42 MHz
Tür und Seitenverkleidung
Typprüfand Deutschland
Typzeichen und Firmenemblem
Überhang hinten, kurz
Ultraschall-Einparkhilfe hinten
Variante
Version Standard plus
Wartungsintervallverlängerung
Wegfahrsperrung elektronisch
Werksinterne Steuerung Selbstabholer
Winterpaket
Zentralverriegelung m. FunkfernbedienungInnenbetätigung ohne Safesicherung
Zierleisten Standard
Zus. Karosserieabdeckung am Radlauf und am seitlichen Schweller



Zustandsbericht

- Protokoll der Fahrzeugbewertung -

Berichts-Nr: 10270579
vom: 20.03.2026

» Bereifung

MONTIERTE BEREIFUNG

| Hersteller | Ort | Position | Typ | Felge | Dimension | Profiltiefe |
|------------|--------|----------|--------|-----------|------------------|-------------|
| Michelin | Vorne | Links | Sommer | Aluminium | 205/55 R 17 91 V | 6,0 mm |
| Michelin | Vorne | Rechts | Sommer | Aluminium | 205/55 R 17 91 V | 6,0 mm |
| Michelin | Hinten | Links | Sommer | Aluminium | 205/55 R 17 91 V | 6,0 mm |
| Michelin | Hinten | Rechts | Sommer | Aluminium | 205/55 R 17 91 V | 6,0 mm |

Reifen zulässig: Ja

Reifen verkehrssicher: Ja

ERSATZ-/NOTRAD & ZUBEHÖR

Tirefit vorhanden: Ja

Tirefit Ablaufdatum: 10.2027

Kompressor vorhanden: Ja



Zustandsbericht

- Protokoll der Fahrzeugbewertung -

Berichts-Nr: 10270579
vom: 20.03.2026

» Wertmindernde Faktoren

Nicht vorhanden

» Gebrauchsspuren

| Nr | Bauteil | Schadensbeschreibung | Reparaturempfehlung |
|----|----------------------|----------------------|----------------------------|
| 1 | Windschutzscheibe | Steinschlag | Akzeptabel (Gebrauchsspur) |
| 2 | Motorhaube | Steinschlag | Akzeptabel (Gebrauchsspur) |
| 3 | Bremsscheiben hinten | Korrosion | Akzeptabel (Gebrauchsspur) |



Zustandsbericht

- Protokoll der Fahrzeugbewertung -

Berichts-Nr: 10270579
vom: 20.03.2026

» Merkantile Wertminderung

| | |
|---|--|
| Vorschäden bekannt: | Nein |
| Vorschäden feststellbar: | Nein |
| Nachlackierungen vorhanden: | Nein |
| Lackschichtdickenmessung durchgeführt: | Ja - ohne Auffälligkeiten/Abweichungen |

ERGEBNISSE DER LACKSCHICHTDICKENMESSUNG

Die Messwerte lagen im üblichen Bereich.

Pro Bauteil wurden mindestens 3 Messungen durchgeführt.



Zustandsbericht

Berichts-Nr: 10270579
vom: 20.03.2026

- Protokoll der Fahrzeugbewertung -

» Hinweise zum Zustandsbericht

Angaben zum Auftrag und zum Bewertungsumfang:

Es wurde der Auftrag erteilt, einen Zustandsbericht über das beschriebene Fahrzeug zu erstellen.

Die Fahrzeugzustandsbewertung erfolgte auftragsgemäß auf Basis der vom Auftraggeber vorgegebenen Standards für Fahrzeugbewertungen. Die Feststellungen im Einzelfall trifft der Sachverständige aufgrund eigener Sachkunde und nach eigenem sachverständigen Ermessen.

Fahrzeug-Identifizierung:

VSSZZKJXRR085704

FIN abgelesen und stimmt mit Unterlagen überein

Allgemeinzustand:

Gepflegter Allgemeinzustand

Besichtigungsbedingungen:

Eingeschränkt

Hebebühne/Hubmittel benutzt:

Ja

Motorenlauf durchgeführt:

Ja

Fahrprobe durchgeführt:

Nein



Zustandsbericht

- Protokoll der Fahrzeugbewertung -

Berichts-Nr: 10270579
vom: 20.03.2026

» Sonstige Bemerkungen

Vorliegendes Exemplar wurde auf elektronischem Wege erzeugt. Es ist ohne Originalunterschrift gültig.

» Ansichtsfotos



Fahrzeugansicht - diagonal vorne links



Fahrzeugansicht - diagonal vorne rechts



Fahrzeugansicht - diagonal hinten links



Fahrzeugansicht - diagonal hinten rechts



Innenraum - Cockpit mit Laufleistung



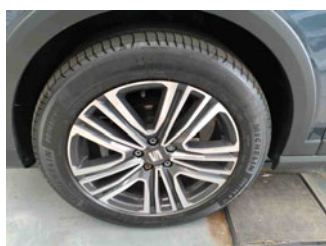
Seitenansicht - Schweller links



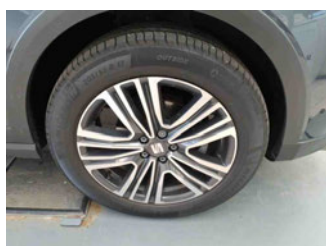
Seitenansicht - Schweller rechts



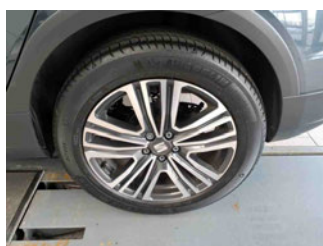
Fahrzeug - Typenschild/Fahrgestellnummer



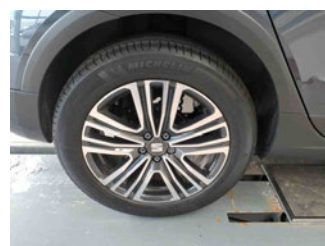
Räder - Rad montiert vorne links



Räder - Rad montiert vorne rechts



Räder - Rad montiert hinten links



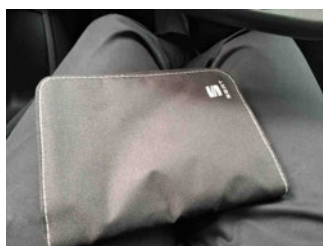
Räder - Rad montiert hinten rechts



Innenraum - Mittelkonsole



Fahrzeug - Motorraum offen



Equipment - Boardmappe/ Securitybag



Innenraum - Kofferraum



Zustandsbericht

- Protokoll der Fahrzeugbewertung -

Berichts-Nr: 10270579
vom: 20.03.2026



Fahrzeug - abgegebene ZB1



Fahrzeug - Serviceunterlagen /
Wartungsnachweis



Innenraum - vorne



Innenraum - hinten



Räder - Haltbarkeitsdatum
Tirefit



Unterbodenscan



Innenraum -
Navigationsgerät/Radio

» Beschädigungsfotos

GEBRAUCHSPUREN

1 - Windschutzscheibe - Steinschlag - Akzeptabel (Gebrauchsspur)



2 - Motorhaube - Steinschlag - Akzeptabel (Gebrauchsspur)



3 - Bremscheiben hinten - Korrosion - Akzeptabel (Gebrauchsspur)

