



Wertgutachten

Protokollnummer: 45334085
Auftrags-Nr / Referenz:
Besichtigungsdatum: 07.05.2026
Sachverständiger: Matthias Heintz
Besichtigung durch: Matthias Heintz

Angaben zum Fahrzeug

Hersteller / Modell	Mercedes-Benz Sprinter		
Kennzeichen		Fahrgestellnummer	W1V3KDFZ3SP712641
Erstzulassung	09.05.2024	Laufleistung (abgelesen)	60.550 km
HSN/TSN	2222 / BOW 44206	Kraftstoffart / Zylinder	Diesel
Fahrzeugart	Transporter	Antriebsart	Heckantrieb
Schadstoffklasse	EURO6;WLTP;EA;PI/CI;M, N1...	Getriebe / Anzahl Gänge	Manuell (Getriebe 6-Gang - T...
Farbe	ARCTIKWEISS	Besichtigungszustand	ausreichend
Leistung / Hubraum	125 kW / 1.950 ccm	Nächste HU	
Wartungsheft / Nachweis	nicht vorhanden	Restlauf bis Service	420 Tag(e)
Letzte Wartung		Polsterart	Stoff
Vorschaden	Keine Feststellbar	Polsterfarbe	Schwarz
Nachlackierung	Keine Feststellbar	zul. Gesamtgewicht	3.500 kg
Dokumente	ZB I / II nicht vorhanden	Anzahl Halter	1
Schlüssel soll/list	2/1	Anzahl Sitze / Türen	3 / 4

Wertgutachten

Hauptbereifung

Achse	Reifengröße	Reifentyp	Hersteller	Profiltiefe	Verkehrstauglichkeit
1	235/65 R16 C	Ganzjahresreifen auf Stahl mit Radzierblende	Continental	1mm / 8mm	n.i.O.
2	235/65 R16 C	Ganzjahresreifen auf Stahl mit Radzierblende	Continental	4mm / 4mm	i.O.

Legende: Profiltiefenangabe für Reifen links an erster Stelle, für Reifen rechts an zweiter Stelle der Achse

Ausstattung

Serienausstattung: LB5 3. Bremsleuchte, FF5 Ablagefach oberhalb Frontscheibe, FJ4 Ablagefach unterhalb Armaturentafel Beifahrerseite, LE1 Adaptives Bremslicht, SA5 Airbag Fahrerseite, Anti-Blockier-System (ABS), Antriebs-Schlupfregelung (ASR), Antriebsart: Heckantrieb, Anzeige für Waschwasserstand, F68 Außenspiegel elektr. verstell- und heizbar, beide, J65 Außentemperaturanzeige, LA2 Einschaltautomatik für Fahrlicht, T77 Einstiegsgriff für Schiebetür an Laderaumtrennwand, Elektr. Bremskraftverteilung (EBV), Elektron. Stabilitäts-Programm (ESP), EY6 Fahrassistenz-System: Pannenmanagement, JA8 Fahrassistenz-System: Seitenwind-Assistent, CB7 Fahrwerk: Stabilisierung Stufe I, Fensterheber elektrisch 2-fach, XM1 Geräuschmaßnahme außen, GD8 Getriebe 6-Gang - TSG (Eco Gear), W54 Hecktür (Öffnungswinkel 270 Grad), # Karosserie/Aufbau: Kasten Hochraum Überhang, Keyless-Start, Kindersicherung, JH3 Kommunikationsmodul (LTE) für digitale Dienste, D50 Laderaumtrennwand durchgehend, CL1 Lenkrad (Lenksäule mech. verstellbar), Leuchtweitenregelung, Z1N LKW-Zulassung, LB1 Markierungsleuchten seitlich, EY5 Mercedes-Benz Notrufsystem, MU5 Motor 2,0 Ltr. - 125 kW CDI KAT, Partikelfilter, Radiovorbereitung, IR7 Radstand 4325 mm, Schadstoffarm nach Abgasnorm Euro 6d, T16 Schiebetür Lade-/Fahrgastraum rechts, J55 Sicherheitsgurt-System mit Warnanlage (Beifahrerseite), J58 Sicherheitsgurt-System mit Warnanlage (Fahrerseite), VF7 Sitzbezug/ Polsterung: Stoff, Sitze im Fahrerhaus: Fahrersitz mit Armlehne, S02 Sitze im Fahrerhaus: Fahrersitz verstellbar, MJ8 Start/Stop-Anlage Motor, Tagfahrlicht, ED4 Vlies-Batterie 92 Ah, Wartungsintervall-Anzeige Assyst, Wegfahrsperre, XG7 Zul.Gesamtgewicht 3,50 t, Zweifache Lautsprecher vorn



Sonderausstattung: SA6 Airbag Beifahrerseite, XM4 Akustik-Paket, E07 Anfahrhilfe (Berganfahr-Assistent), E43 Anhängersteckdose 13-polig, F64 Außenspiegel elektr. anklappbar, JA7 Außenspiegel mit Totwinkel-Assistent, FU5 Außenspiegel ohne integrierter Blinkleuchte, L44 Blinkleuchten vorn seitlich, E1D DAB-Tuner (Radioempfang digital), L71 Deckenleuchte im Laderaum mit Bewegungsmelder, T85 Einstiegsgriff an Hecksäule hinten links, T86 Einstiegsgriff an Hecksäule hinten rechts, BA3 Fahrassistenz-System: aktiver Bremsassistent, JB4 Fahrassistenz-System: aktiver Spurhalteassistent, JW8 Fahrassistenz-System: Attention-Assist (Müdigkeitserkennungs-Sensor), JA9 Fahrassistenz-System: Verkehrszeichenerkennung, V3L Fußmatten Allwetter, CW2 Fzg. ohne Fahrzeugabsenkung, M60 Generator 250 A, MS1 Geschwindigkeits-Regelanlage (Tempomat), T75 Haltegriffe A-Säulen, V43 Holzfußboden im Laderaum, Kamerasystem 360 Grad, FJ1 Klappdeckel für Ablagefach, HH9 Klimaanlage geregelt (Tempomatik), JK5 Kombiinstrument mit Farbdisplay, KB7 Kraftstofftank: Haupttank 93 Ltr., ES5 Lade-Paket Armaturentafel (USB-Anschlüsse und Steckdose 12V-Anschluß zusätzlich), P2L Laderaum-Paket 2, LC2 Laderaumleuchte LED, V95 Leitungskanal an Heckportal, V94 Leitungskanal an Seitenwand, C6L Lenkrad mit Multifunktion, JB6 Park-Paket mit 360° Kamera, RY2 Reifendruck-Kontrollsystem, JF1 Scheibenwischer mit Regensensor, VV2 Schienensystem Lastenverankerung, S23 Sitze im Fahrerhaus: Beifahrerdoppelsitz, H15 Sitze im Fahrerhaus: Beifahrersitz heizbar, H16 Sitze im Fahrerhaus: Fahrersitz heizbar, E46 Steckdose (12V-Anschluß) im Fahrerhaus, W73 Trittstufe Hecktür, E1U USB-Anschluss mittig unter Armaturentafel (nur Ladefunktion), VA2 Verkleidung im Lade-/FG-Raum: Holz hoch (bis Dach), V52 Verkleidung im Lade-/FG-Raum: Radhausverkleidung beladbar (Holz), V42 Verzurrstienen im Laderaum - Seitenwand an Brüstungsgurt, VC4 Verzurrstienen im Laderaum - Seitenwand an Dachrahmen, A50 Vorderachse verstärkt, H21 Wärmeschutzverglasung (Frontscheibe mit Bandfilter oben)

Wertmindernde Faktoren

Nr.	Bauteilgruppe	Beschreibung	Kosten (netto)
1	Kotflügel rechts	Innenkotflügel - Marderschaden - erneuern	96,00 €
2	Kotflügel links	Innenkotflügel - Marderschaden - erneuern	96,00 €
3	Tür vorn rechts	Tür - Delle(n) - Smart Repair	120,00 €
4	Seitenwand links	Schutzleiste (Mitte) - verkratzt / verschürft - erneuern	125,00 €
5	Schiebetür rechts	Türdichtung - gebrochen / gerissen - erneuern	143,00 €
6	Instrumententafel	Kontrollleuchte (Mehrkosten möglich) - leuchtet - Diagnose durchführen	150,00 €
7	Heckleuchte	Heckleuchte rechts - verkratzt / verschürft - erneuern	160,00 €
8	Rad/Reifen	Reifen vorn links - verschlissen - erneuern	200,00 €
9	Tür vorn links	Tür - Delle(n) - Smart Repair	200,00 €
10	Instrumententafel	Ablagefachdeckel - verformt - erneuern	232,00 €
11	Stoßfänger hinten	Stoßfänger hinten rechts - verkratzt / verschürft - erneuern	241,00 €
12	Sitz vorn	Sitzbezug links - gebrochen / gerissen - erneuern	255,00 €
13	Fahrzeugdach	Dach (Seitenteil A + B) - verformt - instandsetzen und lackieren	640,06 €
14	Schiebetür rechts	Schiebetür - verformt - instandsetzen/lackieren (S1)	814,00 €
15	Motorhaube	Motorhaube - verformt - erneuern	925,00 €
16	Verglasung	Frontscheibe mit Spurhalteassistent - verkratzt / verschürft - erneuern	1.190,00 €
17	Heckklappe/-tür	Hecktür rechts - verformt - erneuern	1.519,00 €
Summe (netto)			7.106,06 €

Gebrauchsspuren

Nr.	Bauteilgruppe	Beschreibung	Rep.Kosten (netto)
1	Seitenwand rechts	Seitenwand - Delle(n) - kein Abzug	0,00 €
Summe (netto)			0,00 €

Fehlteile

Fehlteil	Rep.Kosten (netto)
Ausrüstung - Fahrzeugschlüssel	0,00 €
Summe (netto)	0,00 €



Festgestellte Nachlackierungen

Nr.	Ort
Keine feststellbar	

Der Verschleißzustand sowie evtl. Schäden an der Bereifung sind wertmäßig berücksichtigt.

Bemerkungen

Das Fahrzeug weist dem Alter und der Laufleistung entsprechende Gebrauchsspuren auf.

Zum Zeitpunkt der Bewertung lagen keine Fahrzeugdokumente sowie Kennzeichen vor, so dass sich die Gültigkeit der Hauptuntersuchung nicht dokumentieren bzw. nachvollziehen lässt.

Im Rahmen der Begutachtung wurden folgende Positionen nicht auf Vorhandensein und Vollständigkeit geprüft sowie in Abzug gebracht:

- Abschleppöse
- Bordbuchmappe inkl. Bedienungsanleitungen
- Bordwerkzeug
- Verbandkasten
- Wagenheber
- Warndreieck
- Zigarettenanzünder

Schadenzusammenfassung

Schadenklasse	Rep.Kosten
Beschädigungen	7.106,06 €
Gebrauchsspuren	0,00 €
Fehlteile	0,00 €
Gesamtsumme (ohne Mwst.)	7.106,06 €
Mwst. (19%)	1.350,15 €
Gesamtsumme (inkl. Mwst.)	8.456,21 €

Hinweise zum Gutachten

Angaben zum Auftrag und zum Begutachtungsumfang:

Es wurde der Auftrag erteilt, eine Fahrzeugbewertung über das beschriebene Fahrzeug zu erstellen.

Fahrzeug-Identifizierung:

- Die Fahrzeug-Identifizierungsnummer (FIN) wurde am Fahrzeug abgelesen und die Übereinstimmung im Verlauf der Besichtigung durch den Unterzeichner mit den vorgelegten Unterlagen festgestellt.

Besichtigungsbedingungen:

- Die Besichtigungsbedingungen waren zur Beurteilung des Fahrzeuges ausreichend.
- Zur Untersuchung des Fahrzeuges standen Hubmittel bzw. eine Grube zur Verfügung.

Probefahrt / Probelauf von Motor und Aggregaten:

- Es wurde bei der Besichtigung des Fahrzeuges keine Probefahrt/keine Rangierfahrt durchgeführt.



- Ein Probelauf des Motors wurde durchgeführt.

Verkehrssicherheit:

- Das Fahrzeug war zum Zeitpunkt der Besichtigung, aufgrund des unter Unfall oder wertmindernden Faktoren aufgeführten Schadenmerkmals, nicht betriebs bzw. verkehrssicher.
Dies hat folgenden Grund: Mehrere Faktoren

Vorschäden:

- Am Fahrzeug konnten augenscheinlich keine reparierten Vorschäden festgestellt werden.

Weitere Hinweise und Feststellungen:

- Die getroffene Feststellung beinhalten weder eine Fahrzeugabnahme im Sinne der StVZO, noch im Sinne des Gewährleistungsrechtes.
- Werden Schäden oder Mängel welche erst im Rahmen von Zerlege-/ Diagnosearbeiten oder durch erweiterte Kenntnisse festgestellt, sowie durch verschwiegene Mängel oder arglistige Täuschung hervorgerufen, wird um sofortige Benachrichtigung des Sachverständigen gebeten.

Eine Nachbesichtigung des Fahrzeuges zur Feststellung des Umfanges der Reparaturweiterung und damit verbundenen Kostenausweitung wird in diesem Fall durch den Sachverständigen umgehend durchgeführt. Die für die Schadenerweiterung ursächlichen Altteile sind bis zur Nachbesichtigung durch den Sachverständigen aufzubewahren.

A handwritten signature in blue ink, appearing to read 'Heintz'.

Unterschrift Sachverständiger (Matthias Heintz)

Vorliegendes Druckexemplar wurde auf elektronischem Wege erzeugt. Der benannte Sachverständige versichert, dass der Inhalt die von ihm getroffenen Feststellungen korrekt wiedergibt. Es ist ohne Originalunterschrift gültig.

Übersichtsfotos



Abbildung 1: Schräg vorne



Abbildung 2: Schräg vorne



Abbildung 3: Schräg hinten



Abbildung 4: Schräg hinten



Abbildung 5: Fahrzeugdach



Abbildung 6: Fahrzeugdach

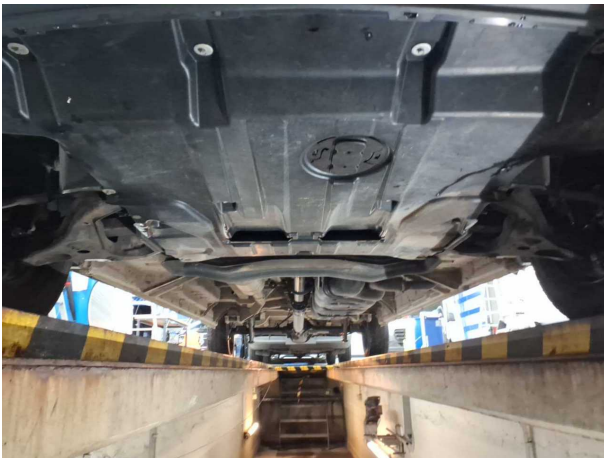


Abbildung 7: Unterboden

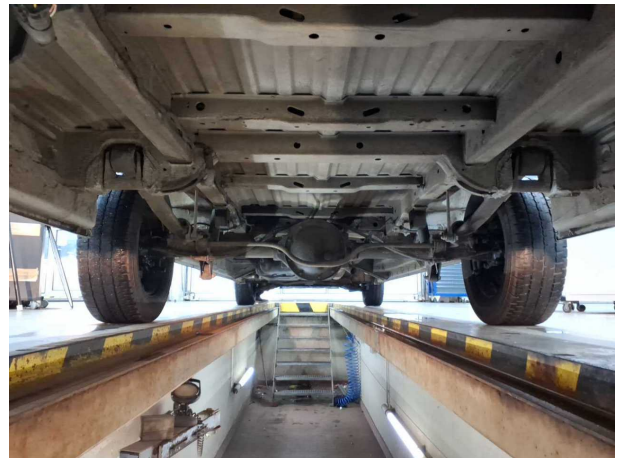


Abbildung 8: Unterboden



Abbildung 9: Schweller



Abbildung 10: Schweller



Abbildung 11: Montierte Bereifung



Abbildung 12: FIN

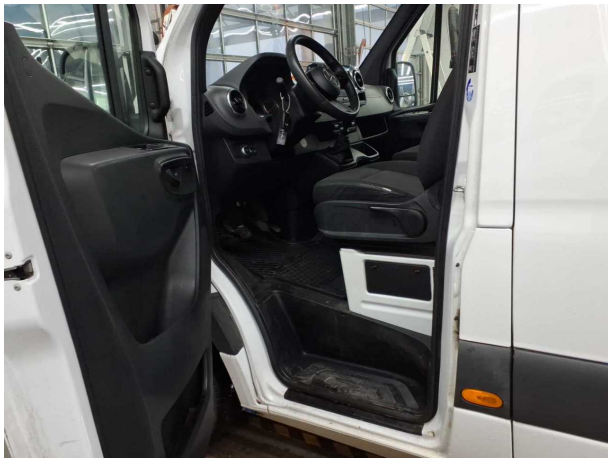


Abbildung 13: Innenraum

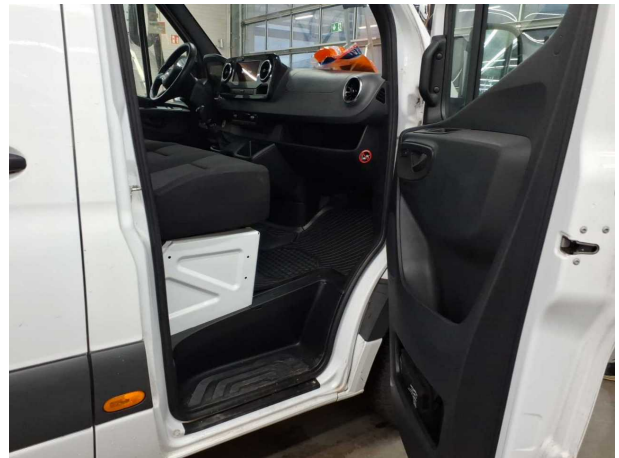


Abbildung 14: Innenraum



Abbildung 15: Innenraum



Abbildung 16: Innenraum

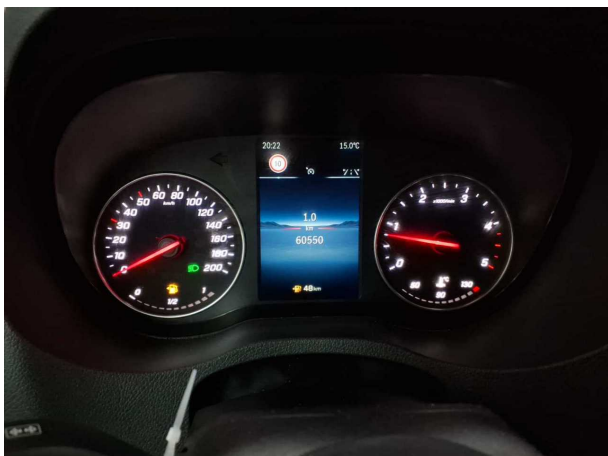


Abbildung 17: Kombiinstrument

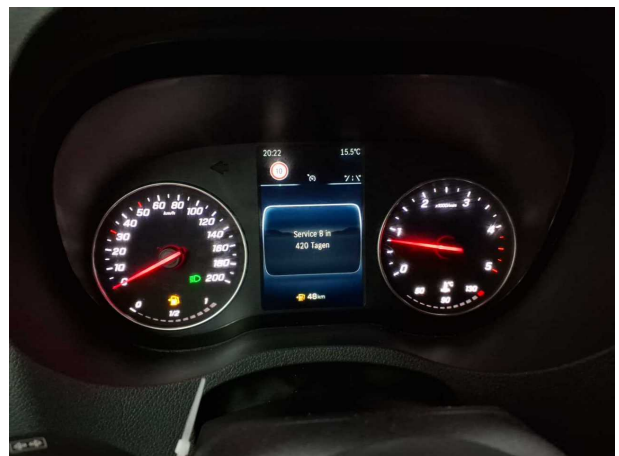


Abbildung 18: Kombiinstrument



Abbildung 19: Dokumente



Abbildung 20: Sonstiges



Abbildung 21: Sonstiges



Abbildung 22: Sonstiges

Beschädigungsfotos



Beschädigung #1: Kotflügel rechts: Innenkotflügel - Marderschaden - erneuern



Beschädigung #2: Kotflügel links: Innenkotflügel - Marderschaden - erneuern



Beschädigung #2: Kotflügel links: Innenkotflügel - Marderschaden - erneuern



Beschädigung #3: Tür vorn rechts: Tür - Delle(n) - Smart Repair



Beschädigung #3: Tür vorn rechts: Tür - Delle(n) - Smart Repair



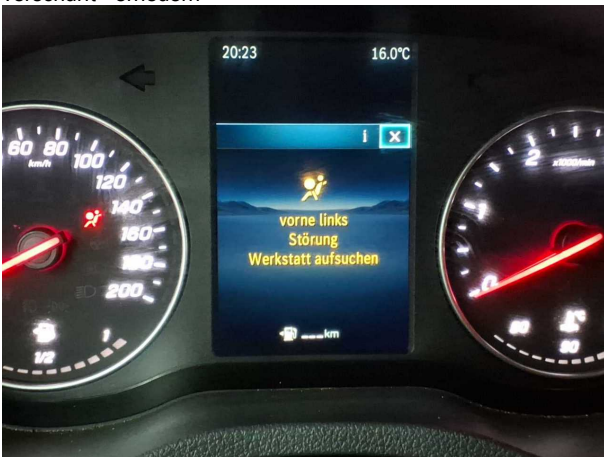
Beschädigung #3: Tür vorn rechts: Tür - Delle(n) - Smart Repair



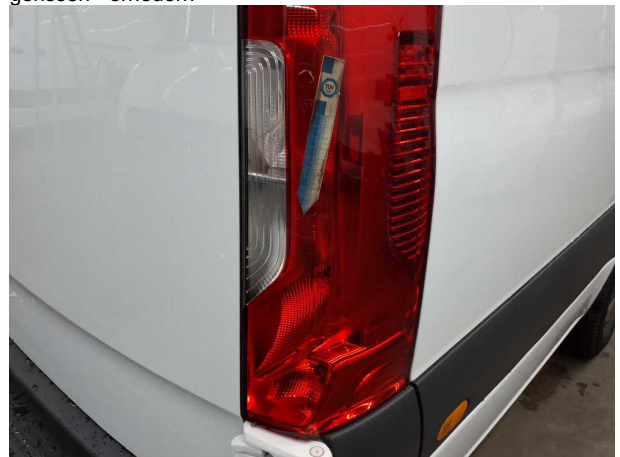
Beschädigung #4: Seitenwand links: Schutzleiste (Mitte) - verkratzt / verschürft - erneuern



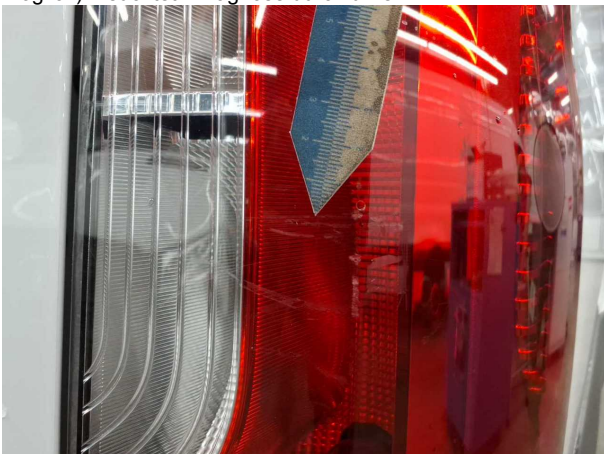
Beschädigung #5: Schiebetür rechts: Türdichtung - gebrochen / gerissen - erneuern



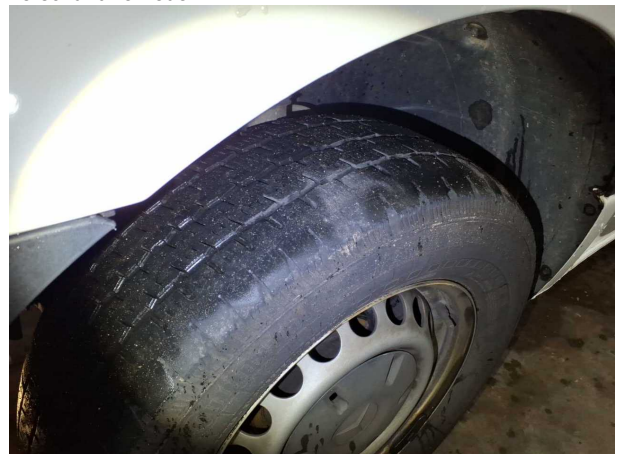
Beschädigung #6: Instrumententafel: Kontrollleuchte (Mehrkosten möglich) - leuchtet - Diagnose durchführen



Beschädigung #7: Heckleuchte: Heckleuchte rechts - verkratzt / verschürft - erneuern



Beschädigung #7: Heckleuchte: Heckleuchte rechts - verkratzt / verschürft - erneuern



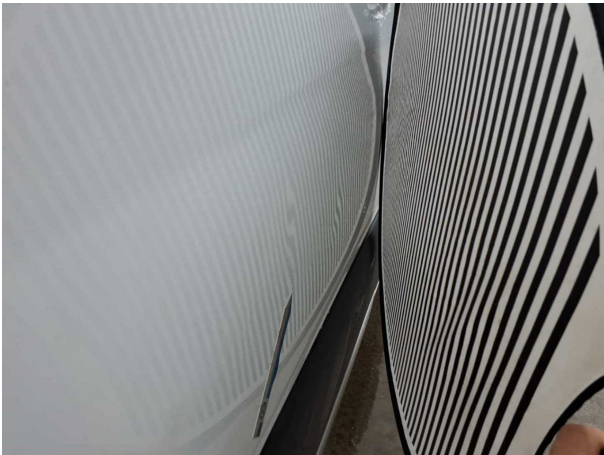
Beschädigung #8: Rad/Reifen: Reifen vorn links - verschlissen - erneuern



Beschädigung #8: Rad/Reifen: Reifen vorn links - verschlissen - erneuern



Beschädigung #9: Tür vorn links: Tür - Delle(n) - Smart Repair



Beschädigung #9: Tür vorn links: Tür - Delle(n) - Smart Repair



Beschädigung #10: Instrumententafel: Ablagefachdeckel - verfor...
- erneuern



Beschädigung #11: Stossfänger hinten: Stossfänger hinten rechts -
verkratzt / verschürft - erneuern



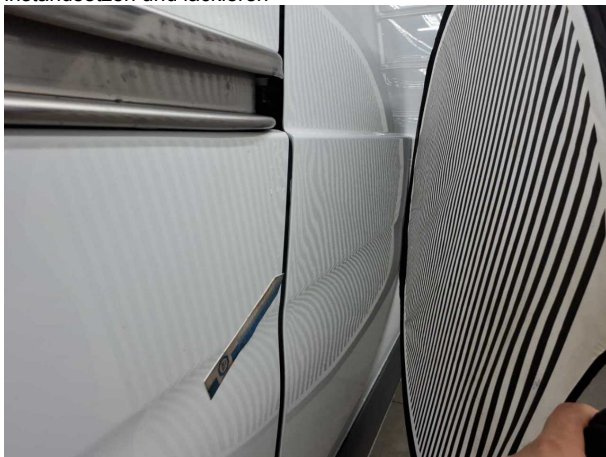
Beschädigung #12: Sitz vorn: Sitzbezug links - gebrochen /
gerissen - erneuern



Beschädigung #13: Fahrzeugdach: Dach (Seitenteil A + B) - verformt - instandsetzen und lackieren



Beschädigung #14: Schiebetür rechts: Schiebetür - verformt - instandsetzen/lackieren (S1)



Beschädigung #14: Schiebetür rechts: Schiebetür - verformt - instandsetzen/lackieren (S1)



Beschädigung #14: Schiebetür rechts: Schiebetür - verformt - instandsetzen/lackieren (S1)



Beschädigung #15: Motorhaube: Motorhaube - verformt - erneuern



Beschädigung #15: Motorhaube: Motorhaube - verformt - erneuern



Beschädigung #15: Motorhaube: Motorhaube - verformt - erneuern



Beschädigung #16: Verglasung: Frontscheibe mit Spurhalteassistent - verkratzt / verschürft - erneuern



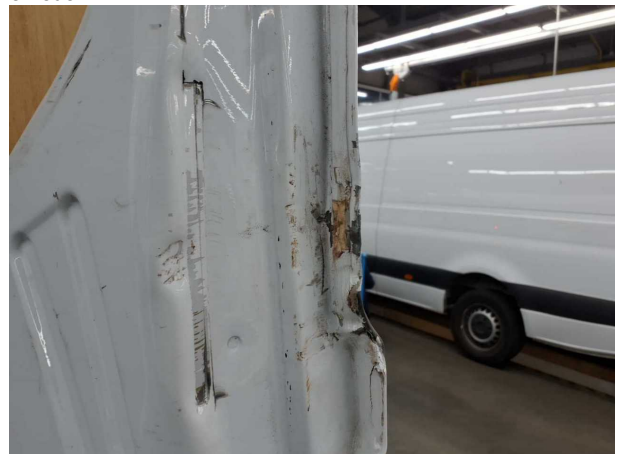
Beschädigung #16: Verglasung: Frontscheibe mit Spurhalteassistent - verkratzt / verschürft - erneuern



Beschädigung #17: Heckklappe/-tür: Hecktür rechts - verformt - erneuern



Beschädigung #17: Heckklappe/-tür: Hecktür rechts - verformt - erneuern



Beschädigung #17: Heckklappe/-tür: Hecktür rechts - verformt - erneuern



Beschädigung #17: Heckklappe/-tür: Hecktür rechts - verformt - erneuern