

» Übersicht

Auftrags-Nr: 1002378852
Besichtigt am: 25.03.2026 15:58
Berichts-Nr: 10297980
FIN: WVVZZZ3CZME122606



Fahrzeugansicht - diagonal
vorne links



Fahrzeugansicht - diagonal
hinten rechts



Innenraum - Cockpit mit
Laufleistung

» Fahrzeugdaten

Fahrzeugkategorie:	Personenkraftwagen
Fahrzeugart:	Kombi
Hersteller:	Volkswagen
Modell:	Passat
HSN / TSN:	0603 / CMM
Erstzulassungsdatum:	03.11.2021
Laufleistung:	94.028 km
Nachweis Kilometerstand:	Abgelesen
Farbe:	Tornadorot
Farbe Dach:	Tornadorot
Antriebsart:	Frontantrieb
Motorisierung/Kraftstoff:	Diesel
Hubraum:	2.000 ccm
Leistung:	90 kW (123 PS)
Fahrzeuglänge:	
Fahrzeughöhe:	
Fahrzeugbreite:	
Zulässiges Gesamtgewicht:	
Radstand:	
Anzahl Achsen:	2
Zylinder:	4
Schadstoffklasse:	Euro 6
Anzahl Türen:	4
Anzahl Sitze:	5
Getriebe:	Automatik 7-Gang
Polsterart:	Stoff
Interieurfarbe:	Titanschwarz/Titanschwarz/Titanschwarz/
Anzahl vorhandene Schlüssel:	2

» Dokumente & Wartung

Nächste HU:	
Zulassungsbescheinigung (ZBT1 Original) vorhanden:	Nein
Zulassungsbescheinigung entgegengenommen:	Nein
Kennzeichen entgegengenommen:	Keine
Wartungsheft:	Digital
Wartungsnachweis:	Nicht prüfbar
Datum der letzten Wartung:	
Km-Stand bei letzter Wartung:	
Restlauf bis Service:	247 Tag(e)

» Fahrzeugausstattung

"Business Premium"-Paket inkl. Navigation	Diebstahlwarnanlage mit Innenraumüberwachung, Back-up-Horn und Abschleppschutz
12-V-Steckdose an der Mittelkonsole hinten und im Gepäckraum	Digital Cockpit, mehrfarbig, verschiedene Info-Profile wählbar
2 Becherhalter vorn mit Abdeckung	Digitaler Radioempfang DAB+
2 USB-C-Schnittstellen vorn, 1 USB-C-Ladebuchse an der Mittelkonsole hinten	Diversity-Antenne für FM-Empfang
230-V-Steckdose an der Mittelkonsole hinten	Doppelkupplungsgetriebe DQ200
3 Kopfstützen hinten	Doppelton-Signalhorn
4 Leichtmetallräder "Sepang" 6,5 J x 16	Drehstromgenerator 140 A
4-Zylinder-Dieselmotor 2,0 l	Dreipunkt-Automatiksicherheitsgurt für mittleren Rücksitzplatz
4-Zylinder-Dieselmotor 2,0 l TDI, 90 kW	Dreipunkt-Automatiksicherheitsgurte für äußere Rücksitzplätze
7-Gang-Automatikgetriebe oder DSG Beachtung: Fam. EDF	Dreipunkt-Automatiksicherheitsgurte vorn mit Höheneinstellung und Gurtstraffer
8 Lautsprecher	Einparkhilfe - Warnsignale bei Hindernissen im Front- und Heckbereich
Abgasendrohr hinten (Standard)	Einstiegleisten in den Türausschnitten aus Kunststoff
Abgasnorm EU6 AP	Einstiegs-/Warnleuchten in LED-Technik in den Türen vorn
Airbag für Fahrer und Beifahrer, mit Beifahrerairbag-Deaktivierung	Elektrische Luftzusatzheizung
App-Connect inkl. App-Connect Wireless für Apple CarPlay und Android Auto	Elektronische Parkbremse inkl. Auto-Hold-Funktion
Aufkleber/Schilder in deutsch	Elektronisches Stabilisierungsprogramm und elektromechanischer Bremskraftverstärker
Außen-Sound Standard	Entfall des Schriftzugs für die Motorbezeichnung auf der Gepäckraumklappe
Außenspiegel auf Fahrerseite asphärisch	Fahrassistent "Travel Assist" und Spurhalteassistent "Lane Assist"
Außenspiegel elektrisch einstell- und beheizbar, Umfeldbeleuchtung, auf Fahrerseite automatisch abblendend	Fahrlichtschaltung automatisch, mit Tagfahrlicht, "Leaving home"-Funktion und manueller "Coming home"-Funktion
Außenspiegel rechts, konvex	Fahrzeuge mit besonderen Produktaufwertungsmaßnahmen
Ausströmer vorn und Lichtdreh schalter beleuchtet, mit Chromeinfassung	Fahrzeugklassen-Differenzierung -3G0-
Automatische Distanzregelung ACC "stop & go", mit Geschwindigkeitsbegrenzer	Federbereich 34 nur Einbausteuerung keine Bedarfsprognose
Batterie 420A (70Ah)	Ferntriebregelung für Heckklappe
Batterie/Generator Kapazität Standard	Fertigungsablauf Standard
Bauteilesatz ohne länderspezifische Bauvorschrift	Frontantrieb
Beifahrersitzlehne nicht umklappbar	Frontscheibe in Verbundsicherheitsglas, wärme- und geräuschkämmend
Berganfahrassistent	Fußgängererkennung
Betriebserlaubnis Nachtrag	Fußhebelwerk "Standard"
Bordliteratur in Deutsch	Gepäcknetz
Bordwerkzeug und Wagenheber	Gepäckraumabdeckung auszieh- und herausnehmbar
Business	Gepäckraumboden aufstellbar
Chromleisten an den Seitenfenstern	Gepäckraum-Schutzmatte herausnehmbar, Rückseite der Rücksitzbanklehne mit Gummibelag in schwarz
Dachhimmel in Mistralgrau	Gewichtsbereich 3 nur Einbausteuerung keine Bedarfsprognose
Dachreling schwarz	Innenleuchten mit Abschaltverzögerung und Dimmfunktion, je 2 LED-Leseleuchten vorn und hinten
Dämpfung hinten,Basis 1	Innenspiegel automatisch abblendend
Dämpfung vorn	ISOFIX-Halteösen zur Befestigung von 2 Kindersitzen auf den Rücksitzen, auch für i-Size-Kindersitze
Dekoreinlagen "Cross Hatch" für Instrumententafel und Türverkleidungen	Kältemittel R1234yf
Dekoreinlagen "Piano Black" für Mittelkonsole	
Diebstahlwarnanlage	

Kategorie 0	Ohne Beifahrersitzverstellung vom Fond
Kein Sonderfahrzeug, Standard-Ausführung	Ohne besondere Karosseriemaßnahmen
Keine Aktionsausführung	Ohne CD/DVD für Navigation
Kennzeichenträger vorn und hinten (ECE)	Ohne Dacheinsatz (Volldach)
Kindersicherung	Ohne Differenzialsperre
Klimaanlage "Air Care Climatronic" mit Aktiv-Kombifilter, Bedienungselementen hinten und 3-Zonen-Temperaturregelung	Ohne Dynamic Drive Control
Kombi-Instrument mit elektronischem Tachometer, Kilometer- und Tageskilometerzähler, Drehzahlmesser	Ohne ECO-Funktion
Komfortsitze vorn	Ohne Elektromotor (Hybrid)
Kopfairbagsystem für Front- und Fondpassagiere inkl. Seitenairbags vorn	Ohne Feuerlöscher
Kraftstoffsystem Diesel	Ohne Garagentoröffner
Kraftstofftank mit 66 l Fassungsvermögen	Ohne Head-Up Display
Ladekantenschutz in Kunststoff	Ohne Heckspoiler
Landesverkaufsprogramm Deutschland	Ohne Individualeinbau
LED-Leuchte im Fußraum vorn	Ohne integriertes Mautsystem
LED-Nebelscheinwerfer und Abbiegelicht	Ohne Kindersitz
LED-Rückleuchten	Ohne Ladedose
LED-Scheinwerfer mit Tagfahrlicht	Ohne Ladekabel
Lendenwirbelstützen vorn, auf Fahrerseite elektrisch einstellbar, Massagefunktion auf Fahrerseite	Ohne Lichtassistent
Leuchtweitenregulierung	Ohne Scheinwerferreinigungsanlage
Linkslenker	Ohne Sitzbelüftung/Massagesitze
Make-up-Spiegel beleuchtet in den Sonnenblenden, Sonnenblenden ausziehbar	Ohne Sonnenschutzrollo
Mit Elektrische Lenksäulenverriegelung (ELV)	Ohne Spurwechselassistent
Mittelarmlehne vorn höhen- und längseinstellbar, mit Ablagebox; 2 Ausströmer hinten mit Chromlamellen	Ohne Überführungsausrüstung
Motorenstart Standard	Ohne Uhr
Müdigkeitserkennung	Ohne Vorbereitung Einbau Funkgerät
Multifunktionskamera	Ohne Vorbereitung für VTS (Vehicle-Tracing System)
Multifunktionslenkrad in Leder, mit Schaltwippen	Ohne Vorbereitung Rundumtonkombination und ohne Funkantenne
Nachrüstung Anhängervorrichtung, abnehmbar und abschließbar	Ohne zus. Leuchten (Beleuchtungen innen)
Navigationssystem "Discover Pro" inkl. "Streaming & Internet"	Ohne zus. Triebwerks-Unterschutz
Navigationssystem "Discover Pro" inkl. "Streaming & Internet"	Ohne Zusatz-/Standheizung
Nebelschlusslicht einseitig, Rückfahrlicht beidseitig	Online-Dienst, mit OCU, mit Head Unit Codierung, ohne WFS-Verbund
Netztrennwand	Proaktives Insassenschutzsystem in Verbindung mit "Front Assist"
Nicht Heissland	Radio
Nichtraucherausführung - Ablagefach und 12-V-Steckdose vorn	Radschrauben Standard
Notbremsassistent "Front Assist" (für automatische Distanzregelung ACC bis 210 km/h)	Radstand
Notruf-Service; keine Registrierung notwendig, Dienst ist bei Auslieferung aktiviert	Rechtsverkehr
Ohne 2. Batterie	Regensensor
Ohne Aktivkohlebehälter mit SCR	Regionscode " ECE " für Radio
Ohne alternativ-Antriebssystem	Reifen 215/60 R 16, Rollwiderstandsklasse A
	Reifen ohne Festlegung der Reifenmarke
	Reifenkontrollanzeige
	Rückfahrkamera "Rear View"

Rücksitzbank ungeteilt, Lehne asymmetrisch umklappbar,
 Mittelarmlehne mit Ablagefach und Durchlademöglichkeit
 Schalthebelknauf in Leder
 Scheibenbremsen hinten
 Scheibenbremsen vorn
 Scheibenwaschdüsen vorn automatisch beheizt
 Schlüssellooses Startsystem "Keyless Start" mit Safe-
 Sicherung
 Seitliche Leisten unten in Wagenfarbe
 Serienkraftstoff-Erstbefüllung
 Serviceanzeige 30000 km oder 2 Jahre (flexibel)
 Servolenkung elektromechanisch, geschwindigkeitsabhängig
 geregelt
 Sicherheitsoptimierte Kopfstützen vorn, längs- und
 höheneinstellbar
 Sitzmittelbahnen der Vordersitze und der äußeren
 Rücksitzplätze in Stoff "Weave"
 Spezielles Typschild für EG für M1-Pkw
 Sprachbedienung
 Standard-Klimazonen
 Start-Stopp-System mit Bremsenergie-Rückgewinnung
 Stoßfänger mit Zierleisten in Wagenfarbe
 Telefonschnittstelle "Comfort" mit induktiver Ladefunktion
 Textilfußmatten vorn und hinten
 Tilgergewicht Lenkrad, 36 HZ
 Tire Mobility Set: 12-Volt-Kompressor und Reifendichtmittel
 Trägerfrequenz 433,92 bis 434,42 MHz
 Transportschutzfolie (Mindestschutz) mit zus.
 Transportschutzmaßnahmen
 Tür und Seitenverkleidung Schaumfolie und Gewebe
 Typgenehmigung nach WLTP AP (neuer Prüfzyklus)
 Typprüfand Deutschland
 Variant
 Variante Grundausstattung
 Verbandtasche, Warndreieck und Warnweste
 Verkehrszeichenerkennung
 Vorbereitet für "We Connect" und "We Connect Plus"
 Vorbereitung Mobiler Schlüssel, für den Fahrzeugzugang per
 Smartphone
 Vordersitze beheizbar
 Vordersitze höheneinstellbar, ergoComfort-Sitz auf der
 Fahrerseite, mit elektrischer Lehneneinstellung
 Wärmeschutzverglasung grün, seitlich und hinten
 Warnton und -leuchte für nicht angelegte Gurte vorn und hinten
 Wartungsintervallverlängerung
 Winterräder (zusätzlich), 4 Stahlräder 6,5 J x 16, AirStop®-
 Winterreifen 215/60 R 16 H, Radvollblenden

» Bereifung

MONTIERTE BEREIFUNG

Hersteller	Ort	Position	Typ	Felge	Dimension	Profiltiefe
Falken	Vorne	Links	Sommer	Aluminium	215/60 R 16 95 V	5,0 mm
Falken	Vorne	Rechts	Sommer	Aluminium	215/60 R 16 95 V	5,0 mm
Continental	Hinten	Links	Sommer	Aluminium	215/60 R 16 95 V	5,0 mm
Continental	Hinten	Rechts	Sommer	Aluminium	215/60 R 16 95 V	4,0 mm

Reifen zulässig: Ja

Reifen verkehrssicher: Ja

ZUSÄTZLICHE BEREIFUNG

Hersteller	Ort	Position	Typ	Felge	Dimension	Profiltiefe
Semperit			Winter	Stahl	215/60 R 16 99 H	7,0 mm
Semperit			Winter	Stahl	215/60 R 16 99 H	5,0 mm
Semperit			Winter	Stahl	215/60 R 16 99 H	7,0 mm
Semperit			Winter	Stahl	215/60 R 16 99 H	5,0 mm

Reifen zulässig: Ja

Reifen verkehrssicher: Ja

» Wertmindernde Faktoren

Nr	Bauteil	Schadensbeschreibung	Reparaturempfehlung
1	Reifen	Abweichend vom Auslieferungszustand/-umfang	Ersetzen

» Gebrauchsspuren

Das Fahrzeug weist dem Alter, der Laufleistung und dem Einsatzzweck entsprechende Gebrauchsspuren auf.

» Merkantile Wertminderung

Vorschäden bekannt:	Nein
Vorschäden feststellbar:	Nein
Nachlackierungen vorhanden:	Ja
Nachlackierungen professionell ausgeführt:	Ja
Lackschichtdickenmessung durchgeführt:	Ja - mit Auffälligkeiten/Abweichungen

ERGEBNISSE DER LACKSCHICHTDICKENMESSUNG

Bauteil	Lack (μm)
Lackschichtdicke Seitenwand hinten rechts (μm)	210,0

Pro Bauteil wurden mindestens 3 Messungen durchgeführt.

» Hinweise zum Zustandsbericht

Angaben zum Auftrag und zum Bewertungsumfang:

Es wurde der Auftrag erteilt, einen Zustandsbericht über das beschriebene Fahrzeug zu erstellen.

Die Fahrzeugzustandsbewertung erfolgte auftragsgemäß auf Basis der vom Auftraggeber vorgegebenen Standards für Fahrzeugbewertungen. Die Feststellungen im Einzelfall trifft der Sachverständige aufgrund eigener Sachkunde und nach eigenem sachverständigen Ermessen.

Fahrzeug-Identifizierung:

WVWZZZ3CZME122606

FIN abgelesen und stimmt mit Unterlagen überein

Allgemeinzustand:

Gereinigt

Besichtigungsbedingungen:

Nässe, Eingeschränkt

Hebebühne/Hubmittel benutzt:

Nein

Motorenlauf durchgeführt:

Ja

Fahrprobe durchgeführt:

Nein

» Sonstige Bemerkungen

Vorliegendes Exemplar wurde auf elektronischem Wege erzeugt. Es ist ohne Originalunterschrift gültig.

» Ansichtsfotos



Fahrzeugansicht - diagonal vorne links



Fahrzeugansicht - diagonal vorne rechts



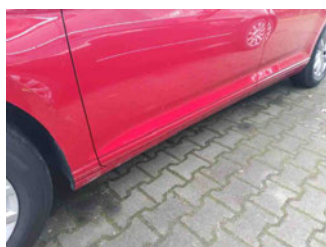
Fahrzeugansicht - diagonal hinten links



Fahrzeugansicht - diagonal hinten rechts



Innenraum - Cockpit mit Laufleistung



Seitenansicht - Schweller links



Seitenansicht - Schweller rechts



Fahrzeug - Typenschild/Fahrgestellnummer



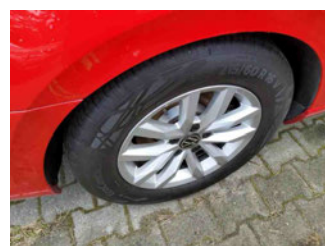
Räder - Rad montiert vorne links



Räder - Rad montiert vorne rechts



Räder - Rad montiert hinten links



Räder - Rad montiert hinten rechts



Räder - Rad beiliegend #1



Räder - Rad beiliegend #2



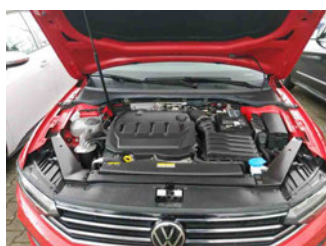
Räder - Rad beiliegend #3



Räder - Rad beiliegend #4



Innenraum - Mittelkonsole



Fahrzeug - Motorraum offen



Equipment - Boardmappe/ Securitybag



Innenraum - Kofferraum



Räder - eingelegt im Fahrzeug



Equipment - Anhängerkupplung



Lackstärke Seitenwand hinten rechts



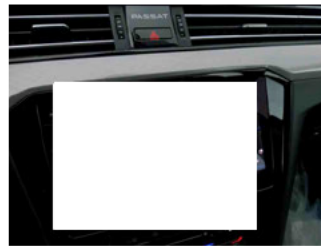
Fahrzeug - Serviceunterlagen /
Wartungsnachweis



Innenraum - vorne



Innenraum - hinten



Innenraum -
Navigationsgerät/Radio

» **Beschädigungsfotos**

WERTMINDERNDE FAKTOREN

1 - Reifen - Abweichend vom Auslieferungszustand/-umfang - Ersetzen

