



Zustandsbericht

Protokollnummer: 46065098
Auftrags-Nr / Referenz: 10410229
Besichtigungsdatum: 03.06.2026

Angaben zum Fahrzeug

Hersteller / Modell	Volvo XC40 B3 B DKG Core		
Kennzeichen	KO-BY 40	Fahrgestellnummer	YV1XZK7V9R2250107
Erstzulassung	21.05.2024	Laufleistung (abgelesen)	29.891 km
HSN/TSN	9101 / BUO 00005	Kraftstoffart / Zylinder	Hybr.Benzin/E / 4
Fahrzeugart	PKW Kombi	Antriebsart	Frontantrieb
Schadstoffklasse	EURO6;WLTP;AP;PI/CI; M, N...	Getriebe / Anzahl Gänge	Automatik
Farbe	Grau Metallic	Besichtigungszustand	ausreichend
Leistung / Hubraum	120 kW / 1.969 ccm	Nächste HU	05/2027
Wartungsheft / Nachweis	digitaler Nachweis / unvollstä...	Restlauf bis Service	
Letzte Wartung		Polsterart	Leder
Vorschaden	Keine Feststellbar	Polsterfarbe	Schwarz
Nachlackierung	Feststellbar	zul. Gesamtgewicht	2.220 kg
Dokumente	ZB I vorhanden (Kopie)	Anzahl Halter	1
Schlüssel soll/ist	2/2	Anzahl Sitze / Türen	5 / 5
Vertragsnummer	10410229	Re-Import	Nein

Zustandsbericht

Hauptbereifung

Achse	Reifengröße	Reifentyp	Hersteller	Profiltiefe	Verkehrstauglichkeit
1	235/55 R18 104H	Winterreifen auf Leichtmetall	Michelin	5mm / 5mm	i.O.
2	235/55 R18 104H	Winterreifen auf Leichtmetall	Michelin	6mm / 6mm	i.O.

Legende: Profiltiefenangabe für Reifen links an erster Stelle, für Reifen rechts an zweiter Stelle der Achse

Ausstattung

Serienausstattung

Bezeichnung
Abfalleimer in Mittelkonsole integriert, herausnehmbar
ABS - Anti-Blockier-System
Airbag, Beifahrerseite abschaltbar
Airbags - Airbags für Fahrer und Beifahrer mit zweistufigem Auslösesystem - Knieairbag für Fahrer - Seitenairbags für Fahrer und Beifahrer - Kopf-/Schulterairbags für alle Insassen
Aktiv-Sicherheitsgurte mit Gurtstraffer
Ambientebeleuchtung Erweiterte Innenbeleuchtung mit: - Ambientebeleuchtung vorn und hinten - Ausstiegsleuchten vorn und hinten - beleuchtete Türablagen vorn und hinten - beleuchtete Dekoreinlagen (in Armaturentafel und vorderen Türen) - Arbeitsleuchte an der Gepäckraumklappe - beleuchteter Fussraum vorn und hinten - Leseleuchten vorn und hinten
Android Infotainmentsystem - 9"-Touchscreen (22,9-cm-Diagonale) - Bluetooth -Freisprecheinrichtung inkl. Audiostreaming - Digitale Fahrzeugbedienungsanleitung - Digitaler Radioempfang (DAB+)

TÜV SÜD Auto Partner GmbH
Wiesening 2
04159 Leipzig

Besichtigungsort
Holman Compound Linz
Asbacher Str/ Sterner Huette
53545 Linz am Rhein

Empfänger
Backoffice
Santander Consumer Leasing GmbH
Santander-Platz 1
41061 Mönchengladbach



Bezeichnung
Ausklappbarer (Taschen-)Haken am Handschuhfach
Außenspiegel elektrisch einklappbar
Außenspiegel elektrisch einstellbar
Außenspiegel und Heckscheibe beheizbar
Außenspiegelkappen in Wagenfarbe
Bergabfahrassistent
Berganfahrassistent
Blinkleuchten (LED) in Außenspiegel integriert
Bremsleuchte, dritte
City Safety Notbremssystem mit Erkennung von Fahrzeugen, Fahrradfahrern, Fußgängern und Großtieren, inkl. Kreuzungsbremsassistent
Dachkantenspoiler
Dachreling aus Aluminium (integriert)
Digital Services inkl. Google Maps Navigationssystem - Google Services (beinhaltet Google Maps, Google Assistant, Google Play Store und unbegrenztes Datenvolumen) - Volvo On Call (beinhaltet u.a. die Alarmierung des Volvo On Call Service-Centers per Knopfdruck sowie zusätzliche Komfortdienste über die Volvo CarsApp) - Die Nutzung ist zeitlich begrenzt und wird danach kostenpflichtig. Weitere Informationen zu einer Verlängerung erhalten Sie bei einem Volvo Händlerpartner
Digitale Instrumentierung der zweiten Generation 12,3" großes vollgrafisches Display (31,2-cm -Diagonale) mit zwei variablen Rundinstrumenten und Infodisplay (z. B. für Navigations -Kartenansicht)
Durchladeluke hinter der Mittelarmlehne im Fond
Einparkhilfe, hinten mit automatischem Bremseingriff (hinten)
Elektronische Differentialsperre
Elektronische Stabilitätskontrolle
Fahrwerk: Dynamisch ausgelegt
Faltbarer Laderaumboden mit Befestigungssystem für Tragetaschen im Gepäckraum
Fensterheber elektrisch vorn und hinten mit Auto-Down- und Auto-Up-Funktion
Festbremsautomatik Festbremsen nach dem Auslösen der Airbags oder der Gurtstraffer, um Folgeunfälle zu verhindern.
Frontgrill im Wasserfall-Design in Hochglanzschwarz mit Chromumrandung
Gepäckraum-Trennnetz
Getriebe: 7-Gang-Doppelkupplungsgetriebe
Getränkhalter (zwei) in der Mittelkonsole
Gurthöheneinstellung vorn
Haken für Tragetaschen im Gepäckraum - zwei auf jeder Seite
Heckklappenautomatik elektrisch
Heckscheibe, beheizbar
Heckscheibenwischer
Innen- und Außenspiegel automatisch abblendend
Innenraumbeleuchtung Begrüßungsleuchten, Dachhimmelbeleuchtung, Gepäckraumbeleuchtung, Leseleuchten vorn
Intelligentes Fahrerinformationssystem verzögert in Gefahrensituationen eingehende Anrufe oder Fahrzeuginformationen
ISOFIX-Aufnahme für die äußeren Rücksitze
Keyless Drive (elektronisches Zugangssystem) mit sensorgesteuerter Heckklappe, beleuchteten Türgriffen und Bodenleuchten
Keyless Start elektronisches Motorstartsystem
Kindersicherung für die hinteren Türen (elektrisch)
Klimaautomatik mit 2-Zonen-Temperaturregelung inkl. getrennter Temperaturregelung für Fahrer und Beifahrer, Gebläseautomatik und Luftverteilung inkl. CleanZone Luftqualitätssystem mit Aktivkohlefilter

TÜV SÜD Auto Partner GmbH
Wiesering 2
04159 Leipzig

Besichtigungsort
Holman Compound Linz
Asbacher Str/ Sterner Huette
53545 Linz am Rhein

Empfänger
Backoffice
Santander Consumer Leasing GmbH
Santander-Platz 1
41061 Mönchengladbach



Bezeichnung
Komfortöffnung/-schließung der Seitenfenster per Funkfernbedienung
Kopfstützen hinten fixiert
Kopfstützen vorne
Lackierung: Uni
LED-Scheinwerfer "Thors Hammer" mit Fernlichtassistent und integriertem LED-Tagfahrlicht
Lenkrad höhen- und längseinstellbar
Lenkrad: Multifunktionstasten am Lenkrad
Lenkrad: Sportlenkrad
Make-up-Spiegel für Fahrer und Beifahrer, beleuchtet
Mittelarmlehne hinten mit zwei integrierten Getränkehaltern
Mittelarmlehne vorn mit integriertem Staufach
Notfall-Bremsleuchten bei starker Verzögerung schnelles Aufleuchten der Bremslichter; unter 10 km/h automatische Aktivierung der Warnblinkanlage
Optischer Unterfahrschutz vorne und hinten in Hochglanzsilber
Ottopartikelfilter
Parkbremse (elektrisch)
Polsterung: Textil (Rivel Chine) - inkl. Mittelarmlehne hinten - Aluminiumeinlage: Urban Grid - Dachhimmel: Anthrazit
Radio: Audiosystem High Performance Sound - 250 Watt Leistung - 8 Lautsprecher - Air Woofer Technology
Radiozubehör: Zwei USB-C Anschlüsse im Mittelkonsole vorn
Radiozubehör: Zwei USB-C- Schnittstellen an der Rückseite der Tunnelkonsole
Regensensor
Reifendruckkontrollsystem mit reifenindividueller Druckverlustmeldung
Run-off Road Protection Präventiv-Schutzsystem bei unbeabsichtigten Verlassen der Straße oder drohenden Überschlägen inkl. Notruf über Volvo On Call und Türenriegelung
Räder: Leichtmetallräder 18"-5-V-Speichen-Design 7,5 Jx 18" mit Ganzjahresbereifung 235/55 R18 Reifenkategorie A
Räder: Reifendichtmittel Inkl. 12-Volt Kompressor, Höchstgeschwindigkeit 80 km/h
Rückfahrkamera
Rücksitze im Verhältnis 40/60 oder komplett umlegbar
Safety Assistance -Aut. Notbremssystem mit Erkennung von Fahrzeugen, Fahrradfahrern und Fußgängern und Großtieren inkl. Kreuzungsbremsassistent und Notbremsassistent bei Gegenverkehr -Connected Safety -Driver Alert - Aufmerksamkeitswarner -Geschwindigkeitsbegrenzung (variabel) -Geschwindigkeitsregelanaloge -Lane Keeping Aid (LKA) - Aktiver Spurhalteassistent -Oncoming Lane Mitigation -Ready to Drive notification -Road Edge Detection -Road Sign Information (RSI) - Verkehrszeichenerkennung
Seitenfensterzierleiste in Schwarz (unten)
Servolenkung, geschwindigkeitsabhängig
Sitze: Beifahrersitz höhen- und längenverstellbar
Sitze: Beinauflage einstellbar (manuell) für Fahrer- und Beifahrersitz
Sitze: Fahrersitz höhen- und längenverstellbar inkl. Neigungseinstellung
Sitze: Lendenwirbelstütze (4-Wege elektrisch einstellbar) für Fahrer- und Beifahrersitz
Sitze: Schleudertrauma-Schutzsystem WHIPS inkl. Durchtauchschutz auf allen Sitzplätzen und energieabsorbierender Sitzpolsterungen vorn
Start-/Stop-Technologie
Steckdose 12 Volt im Gepäckraum
Steckdose 12 Volt-Anschluss vorn
Telefon: Induktives Smartphone-Ladesystem Lädt Smartphones, die den Qi-Standard unterstützen, auf einer Ladefläche kabellos auf
Textilfußmatten vorn und hinten



Bezeichnung
Verbandskasten und Warndreieck
Verglasung: Colorverglasung
Verzurrösen (vier) im Gepäckraum
Vorbereitung für Anhänger-Stabilisierungskontrolle (TSA)
Warnton/-anzeige bei nicht angelegten Sicherheitsgurten (für alle Sitzplätze)
Wegfahrsperr
Zentralverriegelung mit zwei Funkfernbedienungen und integriertem Notschlüssel inkl. automatischer Verriegelung der Türen während der Fahrt (deaktivierbar)

Sonderausstattung

Bezeichnung
Paket: Fahrerassistenz-Paket (Mild-Hybrid) - Adap. Geschwindigkeitsregelanlage - Emergency Stop Assist -automatisches Nothaltesystem bei Nichtbeachtung von Warnhinweisen infolge von ausbleibenden Lenk-, Brems- und Beschleunigungsaktivitäten des Fahrers inkl. Aktivierung der Warnblinkanlage und automatischer Bremsung bis zum Stillstand - Pilot Assist
Paket: Winter-Paket - Sitzheizung vorn - Lenkradheizung
Verglasung: Seiten- und Heckfenster abgedunkelt (ab B -Säule)

Wertmindernde Faktoren

Nr.	Bauteilgruppe	Beschreibung
1	Seitenwand rechts	Seitenwand - Delle / Lackschaden - kein Abzug
2	Verkleidungen/Abdeckungen	C-Säule rechts Verkleidung innen - Kratzer - Wertminderung
3	Verkleidungen/Abdeckungen	B-Säule links Verkleidung innen - Kratzer - Wertminderung
4	Verkleidungen/Abdeckungen	Teppichboden vorn rechts - beschädigt - erneuern
5	Verkleidungen/Abdeckungen	Kofferraumverkleidung - Kratzer - Wertminderung
6	Verkleidungen/Abdeckungen	C-Säule links Verkleidung innen - Kratzer - Wertminderung
7	Tür vorn links	Tür - Abrieb - auslegen / polieren
8	Verkleidungen/Abdeckungen	Heckdeckel, Innenverkleidung - Kratzer - Wertminderung
9	Motorhaube	Motorhaube - Delle(n) - sanft instandsetzen
10	Stoßfänger hinten	Stoßfänger hinten - Kratzer - Smart Repair

Gebrauchsspuren

Nr.	Bauteilgruppe	Beschreibung
1	Stoßfänger vorn	Stoßfänger vorn - Steinschlag - kein Abzug
2	Stoßfänger vorn	Stoßfänger vorn - Abrieb - kein Abzug
3	Seitenwand rechts	Seitenwand - Kratzer - kein Abzug
4	Motorhaube	Motorhaube - Kratzer - kein Abzug

Fehlteile

Fehlteil
Unterlagen - Bordbuchmappe
Summe (netto)

Festgestellte Nachlackierungen

Nr.	Ort	Wertminderung
1	Heckklappe/-tür	



Der Verschleißzustand sowie evtl. Schäden an der Bereifung sind wertmäßig berücksichtigt.

Bemerkungen

Das Fahrzeug befand sich zum Besichtigungszeitpunkt in beschädigten, nicht demontierten Zustand. Schadenausweitung möglich, Zusatzkosten können entstehen.

Hinweise zum Gutachten

Angaben zum Auftrag und zum Begutachtungsumfang:

Es wurde der Auftrag erteilt, eine Fahrzeugbewertung über das beschriebene Fahrzeug zu erstellen.

Fahrzeug-Identifizierung:

- Die Fahrzeug-Identifizierungsnummer (FIN) wurde am Fahrzeug abgelesen und die Übereinstimmung im Verlauf der Besichtigung durch den Unterzeichner mit den vorgelegten Unterlagen festgestellt.

Besichtigungsbedingungen:

- Die Besichtigungsbedingungen waren zur Beurteilung des Fahrzeuges ausreichend.
- Zur Untersuchung des Fahrzeuges standen keine Hubmittel bzw. Grube zur Verfügung. Aus diesem Grund war die Besichtigung der Fahrzeugunterseite nur begrenzt möglich.

Probefahrt / Probelauf von Motor und Aggregaten:

- Es wurde eine kurze Bewegungs- und Rangierfahrt auf dem Betriebsgelände durchgeführt.
- Ein Probelauf des Motors wurde durchgeführt.

Vorschäden:

- Am Fahrzeug konnten augenscheinlich keine reparierten Vorschäden festgestellt werden.

Weitere Hinweise und Feststellungen:

- Die getroffene Feststellung beinhalten weder eine Fahrzeugabnahme im Sinne der StVZO, noch im Sinne des Gewährleistungsrechtes.
- Werden Schäden oder Mängel welche erst im Rahmen von Zerlege-/ Diagnosearbeiten oder durch erweiterte Kenntnisse festgestellt, sowie durch verschwiegene Mängel oder arglistige Täuschung hervorgerufen, wird um sofortige Benachrichtigung des Sachverständigen gebeten.
Eine Nachbesichtigung des Fahrzeuges zur Feststellung des Umfanges der Reparaturenerweiterung und damit verbundenen Kostenausweitung wird in diesem Fall durch den Sachverständigen umgehend durchgeführt. Die für die Schadenerweiterung ursächlichen Altteile sind bis zur Nachbesichtigung durch den Sachverständigen aufzubewahren.

TÜV SÜD Auto Partner GmbH
Wiesenring 2
04159 Leipzig

Besichtigungsort
Holman Compound Linz
Asbacher Str/ Sterner Huette
53545 Linz am Rhein

Empfänger
Backoffice
Santander Consumer Leasing GmbH
Santander-Platz 1
41061 Mönchengladbach



Übersichtsfotos



Abbildung 1: Schräg vorne

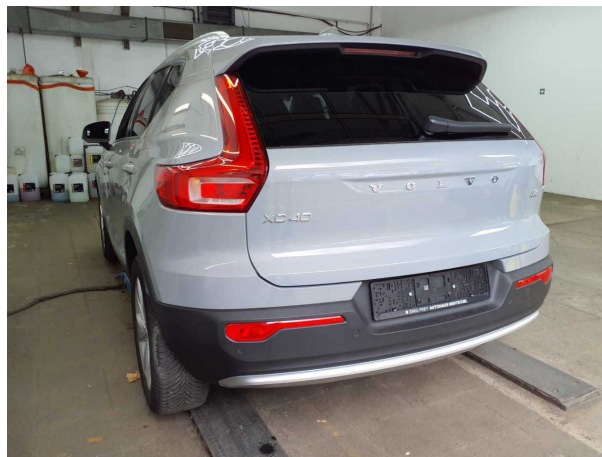


Abbildung 2: Schräg hinten



Abbildung 3: Laderaum



Abbildung 4: Motorraum



Abbildung 5: FIN



Abbildung 6: Innenraum vorne

TÜV SÜD Auto Partner GmbH
 Wiesenring 2
 04159 Leipzig

Besichtigungsort
 Holman Compound Linz
 Asbacher Str/ Sterner Huette
 53545 Linz am Rhein

Empfänger
 Backoffice
 Santander Consumer Leasing GmbH
 Santander-Platz 1
 41061 Mönchengladbach



Abbildung 7: Kombiinstrument

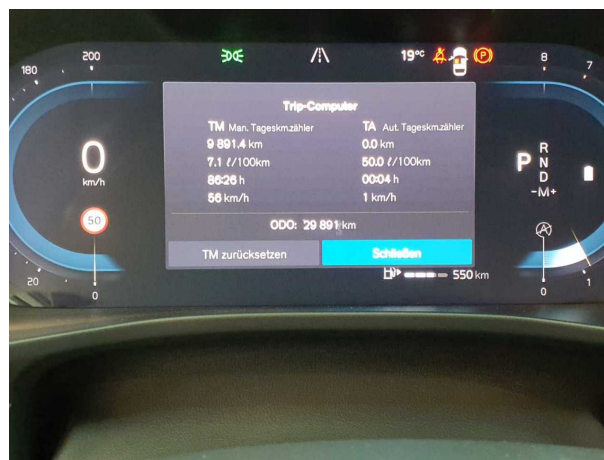


Abbildung 8: Laufleistung



Abbildung 9: Instrumententafel

21.05.2024	9101	BW0000058	2	1	120/4750	180
M1	AC	4440-4440	1632-1632	1688-1873		
VVLXZK7V9R2250107	X			100		
VOLVO			152	2220	2220	
X			1170	1120		
XZK7			1170	1120		
XZK7VFO			75	3750	68	
			1600	750	5	
XC40			235/55R18	104H		
VOLVO (S)			235/55R18	104H		
Fz. z. Pers.bef.b. 8 Sp1.						
Kombilimousine					7	
715/2007*2018/1832AP					e9*2007/46*3146*16	
EURO6;MLTP;AP;PI/CI; M, N1					28.03.2023	H HB297095
Hybr. Benzin/E						
0008	36AP	1969				

Abbildung 10: Zulassungsdokument(e)



Abbildung 11: Innenraum hinten



Abbildung 12: Montierte Bereifung

TÜV SÜD Auto Partner GmbH
Wiesenring 2
04159 Leipzig

Besichtigungsort
Holman Compound Linz
Asbacher Str/ Sterner Huette
53545 Linz am Rhein

Empfänger
Backoffice
Santander Consumer Leasing GmbH
Santander-Platz 1
41061 Mönchengladbach



Abbildung 13: Ladebuchse/Tankstutzen



Abbildung 14: Sonstiges

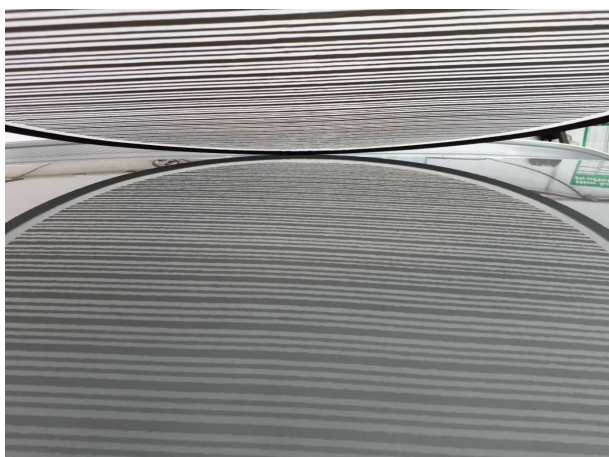


Abbildung 15: Sonstiges

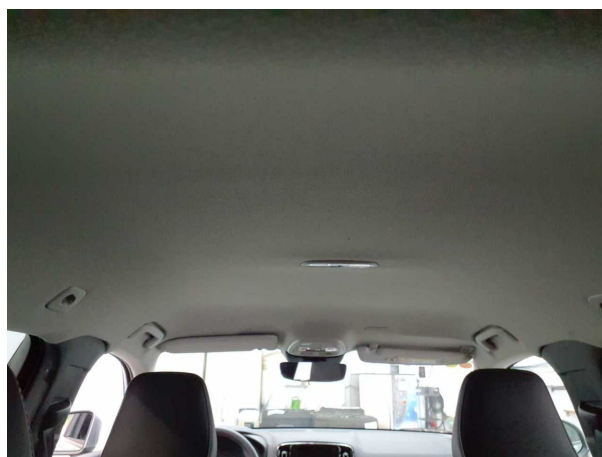


Abbildung 16: Sonstiges



Abbildung 17: Sonstiges

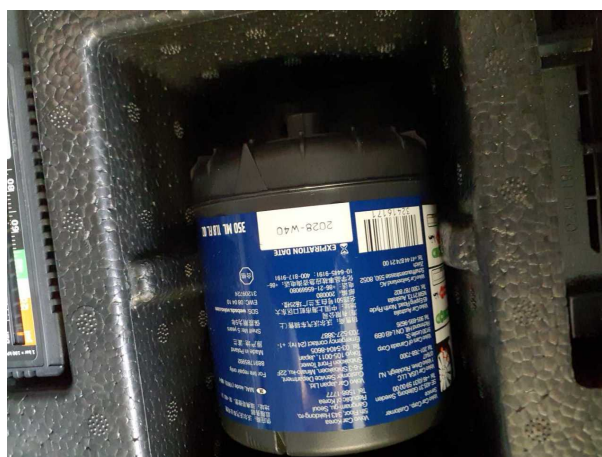


Abbildung 18: Sonstiges

TÜV SÜD Auto Partner GmbH
Wiesenring 2
04159 Leipzig

Besichtigungsort
Holman Compound Linz
Asbacher Str/ Sterner Huette
53545 Linz am Rhein

Empfänger
Backoffice
Santander Consumer Leasing GmbH
Santander-Platz 1
41061 Mönchengladbach



Abbildung 19: Sonstiges

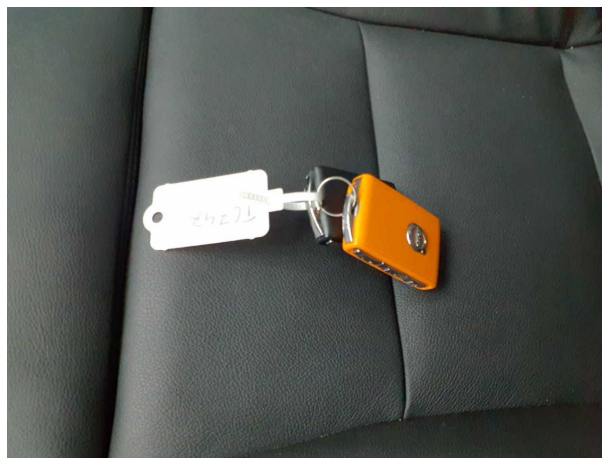


Abbildung 20: Sonstiges

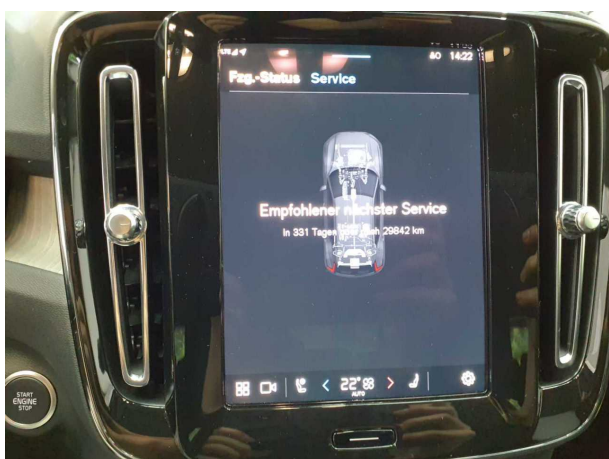


Abbildung 21: Sonstiges



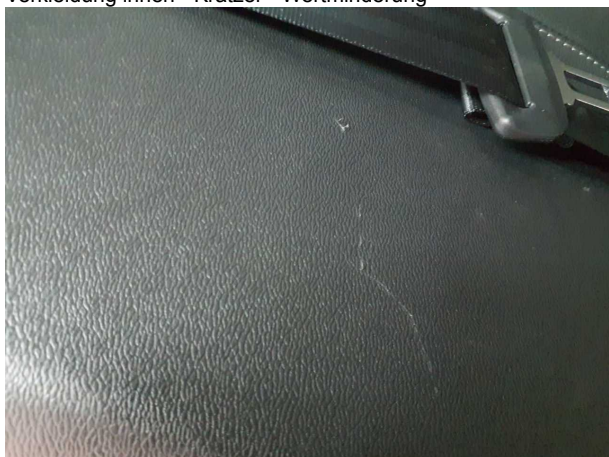
Beschädigungsfotos



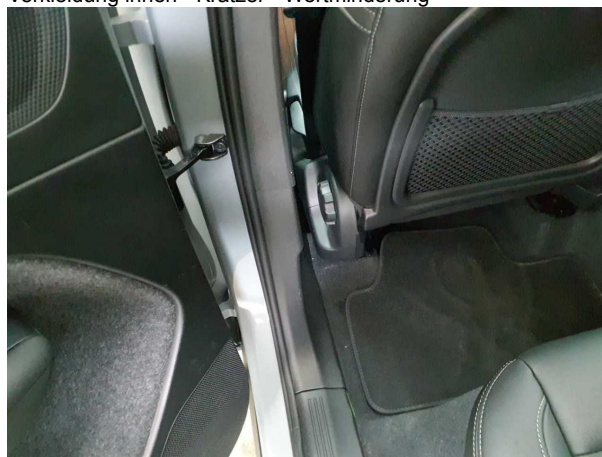
Beschädigung #2: Verkleidungen/Abdeckungen: C-Säule rechts
Verkleidung innen - Kratzer - Wertminderung



Beschädigung #2: Verkleidungen/Abdeckungen: C-Säule rechts
Verkleidung innen - Kratzer - Wertminderung



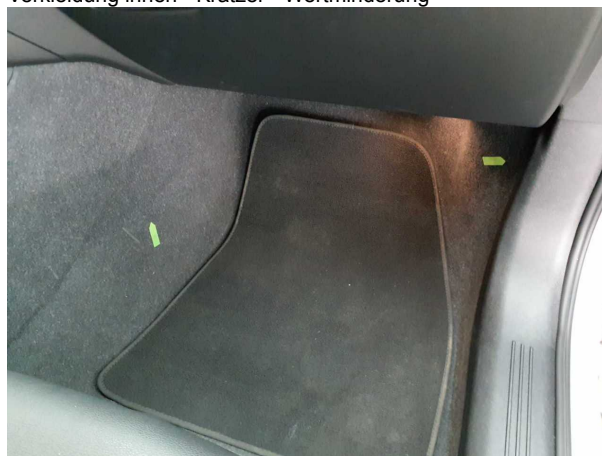
Beschädigung #2: Verkleidungen/Abdeckungen: C-Säule rechts
Verkleidung innen - Kratzer - Wertminderung



Beschädigung #3: Verkleidungen/Abdeckungen: B-Säule links
Verkleidung innen - Kratzer - Wertminderung



Beschädigung #3: Verkleidungen/Abdeckungen: B-Säule links
Verkleidung innen - Kratzer - Wertminderung



Beschädigung #4: Verkleidungen/Abdeckungen: Teppichboden
vorn rechts - beschädigt - erneuern

TÜV SÜD Auto Partner GmbH
Wiesenring 2
04159 Leipzig

Besichtigungsort
Holman Compound Linz
Asbacher Str/ Sterner Huette
53545 Linz am Rhein

Empfänger
Backoffice
Santander Consumer Leasing GmbH
Santander-Platz 1
41061 Mönchengladbach



Beschädigung #4: Verkleidungen/Abdeckungen: Teppichboden vorn rechts - beschädigt - erneuern



Beschädigung #4: Verkleidungen/Abdeckungen: Teppichboden vorn rechts - beschädigt - erneuern



Beschädigung #5: Verkleidungen/Abdeckungen: Kofferraumverkleidung - Kratzer - Wertminderung



Beschädigung #5: Verkleidungen/Abdeckungen: Kofferraumverkleidung - Kratzer - Wertminderung



Beschädigung #8: Verkleidungen/Abdeckungen: Heckdeckel, Innenverkleidung - Kratzer - Wertminderung



Beschädigung #8: Verkleidungen/Abdeckungen: Heckdeckel, Innenverkleidung - Kratzer - Wertminderung

TÜV SÜD Auto Partner GmbH
Wiesenring 2
04159 Leipzig

Besichtigungsort
Holman Compound Linz
Asbacher Str/ Sterner Huette
53545 Linz am Rhein

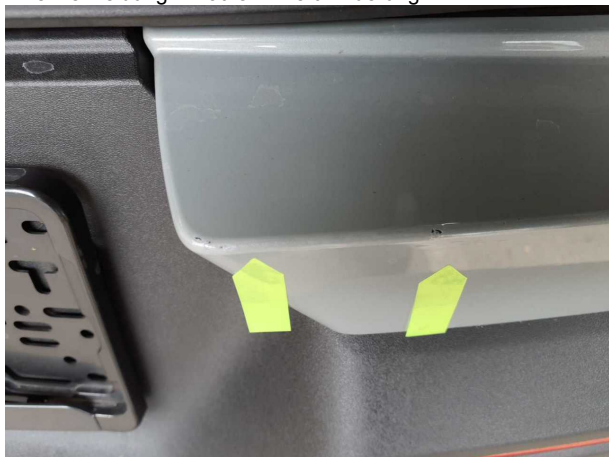
Empfänger
Backoffice
Santander Consumer Leasing GmbH
Santander-Platz 1
41061 Mönchengladbach



Beschädigung #8: Verkleidungen/Abdeckungen: Heckdeckel, Innenverkleidung - Kratzer - Wertminderung



Beschädigung #8: Verkleidungen/Abdeckungen: Heckdeckel, Innenverkleidung - Kratzer - Wertminderung



Beschädigung #10: Stossfänger hinten: Stossfänger hinten - Kratzer - Smart Repair



Beschädigung #8: Verkleidungen/Abdeckungen: Heckdeckel, Innenverkleidung - Kratzer - Wertminderung



Beschädigung #10: Stossfänger hinten: Stossfänger hinten - Kratzer - Smart Repair



Beschädigung #10: Stossfänger hinten: Stossfänger hinten - Kratzer - Smart Repair

TÜV SÜD Auto Partner GmbH
Wiesenring 2
04159 Leipzig

Besichtigungsort
Holman Compound Linz
Asbacher Str/ Sterner Huette
53545 Linz am Rhein

Empfänger
Backoffice
Santander Consumer Leasing GmbH
Santander-Platz 1
41061 Mönchengladbach



Nacklackierungsfotos



Nacklackierung 1: Heckklappe/-tür