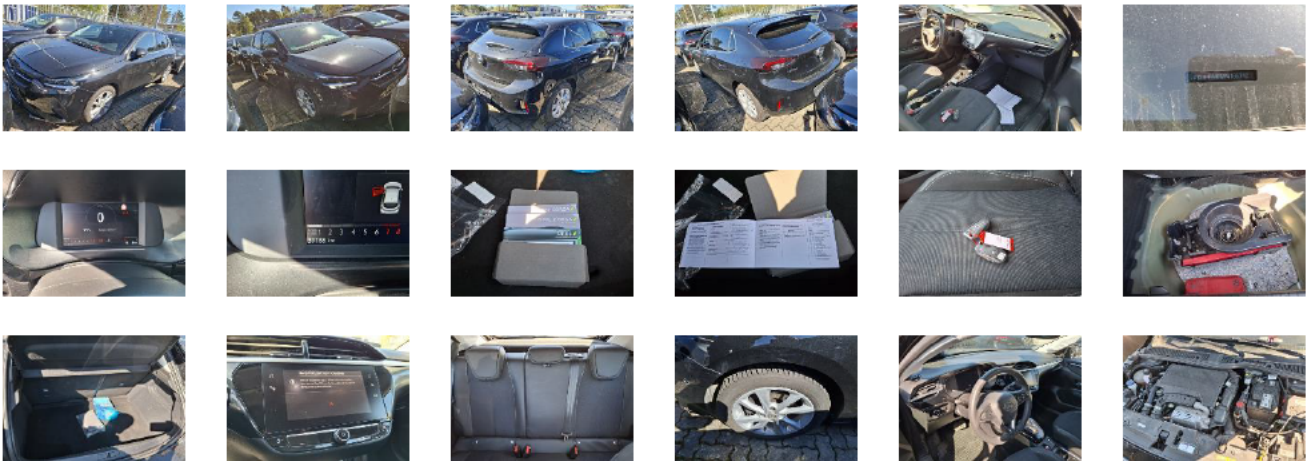


Fahrzeugdetails

Fahrgestell-Nr.	VXKUPHNKS P4166742	Erstzulassung	02.08.2023	Außenfarbe	Unbekannt
Hersteller	OPEL			Laufleistung	39 788 km
Modell	CORSA 1.2 Direct Inj Turbo 74kW Elegance	Fahrzeugzustand	Beschädigtes Fahrzeug		
Vorschaden vorhanden	Unbekannt	Höhe Vorschaden netto	-	Vorschaden kommentar	

Auftragsdaten



Lose Teile

Nothilfekit Reserverad	✓
Bordwerkzeug	✓
Hutablage	✓
Antenne	✓

Fahrzeugdokumente / Schlüssel

Betriebsanleitung	✓
Serviceheft	✓
Bordmappe komplett	✓
Ersatzschlüssel	✓
Schlüssel mit Fernbedienung	✓
Inspektion	✗

Reifen

Goodyear 195/55/16 H Ganzjahresreifen 4.0 mm		Goodyear 195/55/16 H Ganzjahresreifen 4.0 mm	
195/55/16 V Ganzjahresreifen 7.0 mm Sailun		195/55/16 V Ganzjahresreifen 7.0 mm Sailun	

Außenschäden

3	Bauteil	Stoßfänger	Reparaturzeit	-	Teilekosten	-
	Position	Vorne	Reparaturkosten	-	Nettokosten	-
	Beschreibung	Kratzer	Lackierungszeit	-		
	Anmerkungen		Lackierungskosten	-		
			Pauschale	-		

4	Bauteil	Windschutzscheibe	Reparaturzeit	-	Teilekosten	-
	Position		- Reparaturkosten	-	Nettokosten	-
	Beschreibung	Kratzer	Lackierungszeit	-		
	Anmerkungen		- Lackierungskosten	-		
			Pauschale	-		

Innenschäden

5		Bauteil	Heck-/Gepäckraumklappenverkleidung	Reparaturzeit	0,50	Teilekosten	-
		Position		- Reparaturkosten	70,00€	Nettokosten	70,00€
		Beschreibung	Kratzer	Lackierungszeit	-		
		Anmerkungen		- Lackierungskosten	-		
				Pauschale	70,00€		
6		Bauteil	Serviceheft	Reparaturzeit	-	Teilekosten	20,00€
		Position		- Reparaturkosten	-	Nettokosten	20,00€
		Beschreibung	Fehlt	Lackierungszeit	-		
		Anmerkungen		- Lackierungskosten	-		
				Pauschale	-		

Sonstiges

1		Bauteil	Inspektion	Reparaturzeit	-	Teilekosten	250,00€
		Position		- Reparaturkosten	-	Nettokosten	250,00€
		Beschreibung	Fehlt	Lackierungszeit	-		
		Anmerkungen		- Lackierungskosten	-		
				Pauschale	-		
2		Bauteil	2. Inspektion	Reparaturzeit	-	Teilekosten	250,00€
		Position		- Reparaturkosten	-	Nettokosten	250,00€
		Beschreibung	Fehlt	Lackierungszeit	-		
		Anmerkungen		- Lackierungskosten	-		
				Pauschale	-		