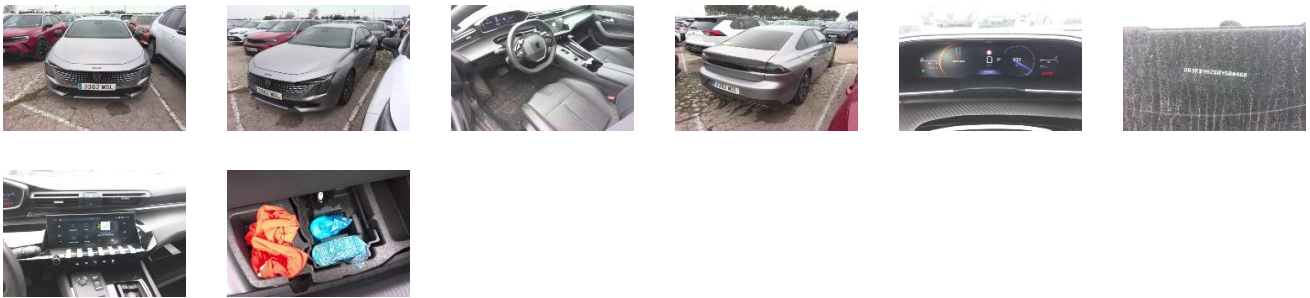


datos del vehículo

NIV		Fecha matriculación 24/05/2024	Color	Gris Artense (metali)
Marca	PEUGEOT	Matrícula	Cuentakilómetros	17 431 km
Modelo	N 508 5P Allure BlueHDi 130 S&S EAT8	Condition of the car	Desconocido	
Pre-damage	Unknown	Pre-damage amount excl. VAT	-	
Comentarios				

Detalles de Inspección

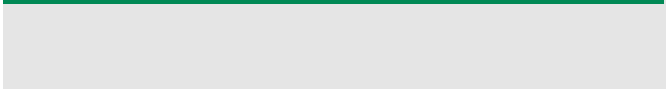
Parque



Elemento extraíble

Compresor kit reparar pinchazos	✓
Botella kit reparar pinchazos	✓
Bandeja trasera	✓

Documento técnico



Neumáticos

Michelin 215/55/17 W Verano 6.0 mm






Michelin 215/55/17 W Verano 6.0 mm

Michelin 215/55/17 W Verano 6.2 mm

Michelin 215/55/17 W Verano 6.0 mm

Daños externos

1		Elemento	Paragolpes	2		Elemento	Capó
		Posición	Delantero			Posición	-
3		Daños	Rayadura	4		Daños	Rayadura
		Comentarios	-			Comentarios	-
		Elemento	Carcasa de retrovisor			Elemento	Portón trasero o maletero
		Posición	Delantero Izquierdo			Posición	-
		Daños	Rayadura			Daños	Rayadura
		Comentarios	-			Comentarios	-

5		Elemento	Aleta	6		Elemento	Puerta
		Posición	Trasero Derecho			Posición	Trasero Derecho
7		Daños	Abollado	8		Daños	Rayadura
		Comentarios	-			Comentarios	-
7		Elemento	Manecilla exterior de puerta	8		Elemento	Puerta
		Posición	Delantero Derecho			Posición	Delantero Derecho
7		Daños	Rayadura	8		Daños	Abollado
		Comentarios	-			Comentarios	-

Comentarios

veh sucio