

» Übersicht

Auftrags-Nr: 1002438596
Besichtigt am: 11.05.2026 10:48
Berichts-Nr: 10581849
FIN: WVVZZZCD2PW028521



Fahrzeugansicht - diagonal
vorne links



Fahrzeugansicht - diagonal
hinten rechts



Innenraum - Cockpit mit
Laufleistung

» Fahrzeugdaten

Fahrzeugkategorie:	Personenkraftwagen
Fahrzeugart:	Kombi
Hersteller:	Volkswagen
Modell:	Golf
HSN / TSN:	0603 / CNW
Erstzulassungsdatum:	02.05.2023
Laufleistung:	107.944 km
Nachweis Kilometerstand:	Abgelesen
Farbe:	Atlantic Blue Metallic
Farbe Dach:	Atlantic Blue Metallic
Antriebsart:	Frontantrieb
Motorisierung/Kraftstoff:	Benzin
Hubraum:	1.500 ccm
Leistung:	110 kW (150 PS)
Fahrzeuglänge:	
Fahrzeughöhe:	
Fahrzeugbreite:	
Zulässiges Gesamtgewicht:	
Radstand:	
Anzahl Achsen:	2
Zylinder:	4
Schadstoffklasse:	Euro 6
Anzahl Türen:	5
Anzahl Sitze:	5
Getriebe:	Schaltgetriebe 6-Gang
Polsterart:	Alcantara
Interieurfarbe:	Soul-Schwarz/Soul-Schwarz/Schwarz/ Storm Grey
Anzahl vorhandene Schlüssel:	2

» Dokumente & Wartung

Nächste HU:	
Zulassungsbescheinigung (ZBT1 Original) vorhanden:	Ja
Zulassungsbescheinigung entgegengenommen:	Ja
Kennzeichen entgegengenommen:	Keine
Wartungsheft:	Digital
Wartungsnachweis:	Nicht prüfbar
Datum der letzten Wartung:	
Km-Stand bei letzter Wartung:	

» Fahrzeugausstattung

"Business Premium"-Paket inkl. Navigationssystem "Discover Media"	Digital Cockpit Pro, mehrfarbig, verschiedene Info-Profile wählbar
12-V-Steckdose im Gepäckraum	Digitaler Radioempfang DAB+
2 LED-Leseleuchten vorn und 2 hinten	Diversity-Antenne für FM-Empfang
2 USB-C-Schnittstellen vorn, 2 USB-C-Ladebuchsen an der Mittelkonsolehinten; Ladeleistung bis zu 45 W	Doppelton-Signalhorn
3 Kopfstützen hinten	Drehstromgenerator 140 A
4 Leichtmetallräder "Nottingham" 7,5 J x 17	Dreipunkt-Automatiksicherheitsgurt für mittleren Rücksitzplatz
4-Zylinder-Ottomotor 1,5 l	Dreipunkt-Automatiksicherheitsgurte für die äußeren Rücksitzplätze
4-Zylinder-Ottomotor 1,5 l TSI, 110 kW	Dreipunkt-Automatiksicherheitsgurte vornmit Höheneinstellung und Gurtstraffer
6-Gang-Schaltgetriebe	Elektronische Begrenzung der Höchstgeschwindigkeit
Abbiege- und Schlechtwetterlicht	Elektronische Differenzialsperre XDS
Abbiegebremsfunktion und Ausweichunterstützung	Elektronische Parkbremse inkl. Auto-Hold-Funktion
Abgasendrohr hinten (Standard)	Elektronisches Stabilisierungsprogramm und elektromechanischer Bremskraftverstärker
Abgasnorm EU6 AP	Entfall des Schriftzugs für die Motorbezeichnung auf der Gepäckraumklappe
Airbag für Fahrer und Beifahrer, mit Beifahrerairbag-Deaktivierung	Entriegelung Heckklappe/Deckel hinten von außen
Aktivkohlebehälter (EVAP)	Entriegelung Hintersitz Standard
Ambientebeleuchtung 30-farbig	ergoActive-Fahrsitz mit elektrischer Einstellung, Memory-Funktion und verschiebbarer Oberschenkelauflage
App-Connect inkl. App-Connect Wireless für Apple CarPlay und Android Auto	Fahrassistent "Travel Assist" und Spurhalteassistent "Lane Assist"
Auslieferung auf Winterädern	Fahrlichtschaltung automatisch, mit LED-Tagfahrlicht sowie Begrüßungs- und Verabschiedungslicht
Außen-Sound Standard	Fahrzeuge ohne besonderen Produktaufwertungsmaßnahmen
Außenspiegel elektrisch einstell- und beheizbar, mit Memory-Funktion und Beifahrerspiegelabsenkung	Fahrzeugklassen-Differenzierung -5H0-
Außenspiegel Fahrerseite asphärisch, Beifahrerseite konvex	Federbereich 04 nur Einbausteuerung keine Bedarfsprognose
Außenspiegelgehäuse und Türgriffe in Wagenfarbe	Fernlichtassistent "Light Assist"
Automatische Distanzregelung ACC "stop & go", mit Geschwindigkeitsbegrenzer	Fertigungsablauf Standard
Batterie 380A (68Ah)	Frontantrieb
Batterie/Generator Kapazität Standard	Frontscheibe in Verbundsicherheitsglas, wärme- und geräuschdämmend
Bauteilesatz ohne länderspezifische Bauvorschrift	Fußgängerschutzmaßnahmen erweitert
Beifahrersitzlehne nicht umklappbar	Fußhebelwerk "Standard"
Betriebserlaubnis Nachtrag	Gewichtsbereich 4 nur Einbausteuerung keine Bedarfsprognose
Betriebsspannung 12 V	Head-up-Display
Bordliteratur in Deutsch (Deutschland)	Heckspoiler
Bordwerkzeug und Wagenheber	Innenspiegel automatisch abblendend
Car2X	ISOFIX-Halteösen für Kindersitze auf den äußeren Rücksitzen sowie auf dem Beifahrersitz, i-Size-kompatibel
Chrom-Applikationen an Spiegeleinstell- und Fensterheberschaltern, Chromleisten an den Auströmern	Kältemittel R1234yf
Chromleiste an den Seitenfenstern unten	Kein Sonderfahrzeug, Standard-Ausführung
Dachhimmel	Keine Aktionsausführung
Dämpfung hinten, Basis 1	Kennzeichenträger vorn und hinten (ECE)
Dämpfung vorn	Klimaanlage "Air Care Climatronic" mit Aktiv-Kombifilter, Bedienelementen hinten und 3-Zonen-Temperaturregelung
Dekoreinlagen "New Brushed Dark Metal" für Instrumententafel und Türverkleidungen vorn	

Kombi-Instrument mit elektronischem Tachometer, Kilometer- und Tageskilometerzähler, Drehzahlmesser	Ohne Mode3 Ladekabel
Kopfairbags vorn und hinten, Seitenairbags vorn, Center-Airbag	Ohne Scheinwerferreinigungsanlage mit Waschwasser-Standanzeige
Kraftstoffsystem Otto-Einspritzer	Ohne Sitzbelüftung/Massagesitze
Kurzheck	Ohne Spurwechselassistent
Landesverkaufsprogramm Deutschland	Ohne Systeme für den Fahrzeugzugang
LED-Leuchte im Fußraum vorn, Lichtfarbe wählbar	Ohne Trennwand
LED-Plus-Scheinwerfer	Ohne Vorbereitung Einbau Funkgerät
LED-Rückleuchten	Ohne Vorbereitung Rundumtonkombination und ohne Funkantenne
Leergewichtsbereich Standard	Ohne Wärmespeicher/Zusatzheizung
Leiste zwischen den Scheinwerfern sowie Türgriffmulden beleuchtet	Online-Dienst, mit OCU, mit Head Unit Codierung, ohne WFS-Verbund
Lendenwirbelstützen vorn, auf Fahrerseite elektrisch einstellbar, Massagefunktion auf Fahrerseite	Parklenkassistent "Park Assist" inkl. Einparkhilfe
Leuchtweitenregulierung dynamisch	Proaktives Insassenschutzsystem in Verbindung mit "Front Assist"
Licht-und-Sicht-Paket inkl. Fernlichtassistent "Light Assist"	Radio
Linkslenker	Radschrauben Standard
Make-up-Spiegel beleuchtet in den Sonnenblenden	Radstand
Mittelarmlehne vorn höhen- und längseinstellbar	Rechtsverkehr
Modul Boden hinten Ausführung 1	Regensensor
Motorenstart Standard	Regionscode " ECE " für Radio
Müdigkeitserkennung	Reifen 225/45 R 17
Multifunktionskamera	Reifenkontrollanzeige
Multifunktionslenkrad in Leder, beheizbar	Reifenlieferanten für EU Länder
Navigationssystem "Discover Media" inkl. "Streaming & Internet"	Reserverad gewichts- und platzsparend
Nebelschlusslicht einseitig, Rückfahrlicht beidseitig	Reserverad gewichts- und platzsparend
Nicht Heissland	Rückfahrkamera "Rear View"
Nichtraucherausführung - Ablagefach und 12-V-Steckdose vorn	Rücksitzbank ungeteilt, Lehne asymmetrisch geteilt umklappbar, mit Mittelarmlehne
Normal-Lackierung	Schaltgetriebe MQ 281
Notbremsassistent "Front Assist" mit Fußgänger- und Radfahrererkennung	Schalthebelknauf in Leder
Notruf-Service; keine Registrierung notwendig, Dienst ist bei Auslieferung aktiviert	Scheibenbremsen hinten
Ohne 2. Batterie	Scheibenbremsen vorn
Ohne alternativ-Antriebssystem	Scheibenwaschdüsen vorn automatisch beheizt
Ohne Anhängavorrichtung	Schlüsselloses Startsystem "Keyless Start" ohne Safe-Sicherung
Ohne Aufkleber und Embleme	Seitenscheiben hinten und Heckscheibe abgedunkelt
Ohne Berg-Anfahr/ Abfahrlilfe/ Komfort- fahrhilfe	Serienkraftstoff-Erstbefüllung
Ohne besondere Karosseriemaßnahmen	Serviceanzeige 30000 km oder 2 Jahre (flexibel)
Ohne Dacheinsatz (Volldach)	Servolenkung elektromechanisch, geschwindigkeitsabhängig geregelt
Ohne Dachreling	Sicherheitsoptimierte Kopfstützen vorn
Ohne Dynamic Drive Control	Sitzmittelbahnen der Vordersitze und der äußeren Rücksitzplätze in Mikrovlies"ArtVelours"
Ohne Elektromotor (Hybrid)	Soundsystem "Harman Kardon", 8+1 Lautsprecher, 480 Watt Gesamtleistung, 12-Kanal-Verstärker, Subwoofer
Ohne Feuerlöscher	Spezielles Typschild für EG für M1-Pkw
Ohne Ladekabel	Sport-Ausstattung

Sport-Komfortsitze vorn
Sprachbedienung
Stabilisator hinten
Stabilisator vorn
Standard-Klimazonen
Standheizung und -lüftung mit Funkfernbedienung und Vorwahluhr
Start-Stopp-System mit Bremsenergie-Rückgewinnung
Stoßfänger in Wagenfarbe, Lufteinlass mit Chromleiste
Telefonschnittstelle "Comfort" mit induktiver Ladefunktion
Textilfußmatten vorn und hinten
Transportschutzfolie (Mindestschutz) mit zus. Transportschutzmaßnahmen
Triebwerkunterschutz inkl. Steinschlagschutz
Tür und Seitenverkleidung
Typprüfland Deutschland
Umfeldbeleuchtung mit Logoprojektion
UWB fähiges Land und Trägerfrequenz 433,92 bis 434,42Mhz
Variante Grundausstattung
Verbandtasche, Warndreieck und Warnweste
Verkehrszeichenerkennung
Vierlenkerachse
Vorbereitet für "We Connect" und "We Connect Plus"
Vordersitze und äußere Rücksitze beheizbar
Warnton und -leuchte für nicht angelegte Gurte vorn und hinten
Wartungsintervallverlängerung
Wegfahrsperre elektronisch
Winterpaket "Premium" inkl. Standheizung
Winterräder "Nottingham" (zusätzlich), 4 Leichtmetallräder 6,5 J x 17, Winterreifen 205/50 R 17 H
Winterräder "Nottingham" (zusätzlich), 4 Leichtmetallräder 6,5 J x 17, Winterreifen 205/50 R 17 H

» Bereifung

MONTIERTE BEREIFUNG

Hersteller	Ort	Position	Typ	Felge	Dimension	Profiltiefe
Bridgestone	Vorne	Links	Winter	Aluminium	205/50 R 17 93 H	6,0 mm
Bridgestone	Vorne	Rechts	Winter	Aluminium	205/50 R 17 93 H	6,0 mm
Bridgestone	Hinten	Links	Winter	Aluminium	205/50 R 17 93 H	6,0 mm
Bridgestone	Hinten	Rechts	Winter	Aluminium	205/50 R 17 93 H	6,0 mm

Reifen zulässig: Ja

Reifen verkehrssicher: Ja

ZUSÄTZLICHE BEREIFUNG

Hersteller	Ort	Position	Typ	Felge	Dimension	Profiltiefe
Nexen			Sommer	Aluminium	225/45 R 17 91 W	6,0 mm
Nexen			Sommer	Aluminium	225/45 R 17 91 W	6,0 mm
Nexen			Sommer	Aluminium	225/45 R 17 91 W	5,0 mm
Nexen			Sommer	Aluminium	225/45 R 17 91 W	5,0 mm

Reifen zulässig: Ja

Reifen verkehrssicher: Ja

ERSATZ-/NOTRAD & ZUBEHÖR

Pannenbergung zulässig: Ja

Pannenbergung verkehrssicher: Ja

Notrad vorhanden: Ja

» Wertmindernde Faktoren

Nr	Bauteil	Schadensbeschreibung	Reparaturempfehlung
1	Zusätzliche Felge(n)	Kratzer	Optische Wertminderung
2	Zusätzliche Felge(n)	Kratzer	Optische Wertminderung
3	Heckklappe	Beklebt / beschriftet	Beschriftung entfernen

» Gebrauchsspuren

Das Fahrzeug weist dem Alter, der Laufleistung und dem Einsatzzweck entsprechende Gebrauchsspuren auf.

» Merkantile Wertminderung

Vorschäden bekannt:	Nein
Vorschäden feststellbar:	Nein
Nachlackierungen vorhanden:	Nein
Lackschichtdickenmessung durchgeführt:	Ja - ohne Auffälligkeiten/Abweichungen

ERGEBNISSE DER LACKSCHICHTDICKENMESSUNG

Die Messwerte lagen im üblichen Bereich.

Pro Bauteil wurden mindestens 3 Messungen durchgeführt.

» Hinweise zum Zustandsbericht

Angaben zum Auftrag und zum Bewertungsumfang:

Es wurde der Auftrag erteilt, einen Zustandsbericht über das beschriebene Fahrzeug zu erstellen.

Die Fahrzeugzustandsbewertung erfolgte auftragsgemäß auf Basis der vom Auftraggeber vorgegebenen Standards für Fahrzeugbewertungen. Die Feststellungen im Einzelfall trifft der Sachverständige aufgrund eigener Sachkunde und nach eigenem sachverständigen Ermessen.

Fahrzeug-Identifizierung:

WVWZZZCD2PW028521

FIN abgelesen und stimmt mit Unterlagen überein

Allgemeinzustand:

Gepflegter Allgemeinzustand

Besichtigungsbedingungen:

Nicht ausreichend, Nässe

Hebebühne/Hubmittel benutzt:

Nein

Motorenlauf durchgeführt:

Ja

Fahrprobe durchgeführt:

Nein

» Sonstige Bemerkungen

Vorliegendes Exemplar wurde auf elektronischem Wege erzeugt. Es ist ohne Originalunterschrift gültig.

» Ansichtsfotos



Fahrzeugansicht - diagonal vorne links



Fahrzeugansicht - diagonal vorne rechts



Fahrzeugansicht - diagonal hinten links



Fahrzeugansicht - diagonal hinten rechts



Innenraum - Cockpit mit Laufleistung



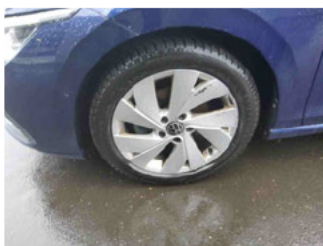
Seitenansicht - Schweller links



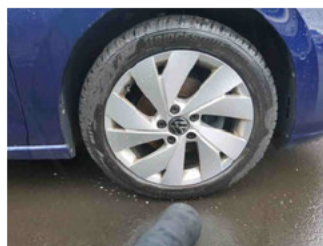
Seitenansicht - Schweller rechts



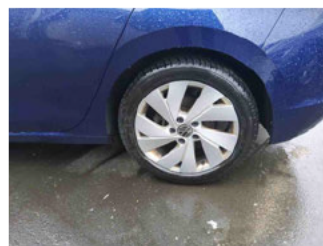
Fahrzeug - Typenschild/Fahrgestellnummer



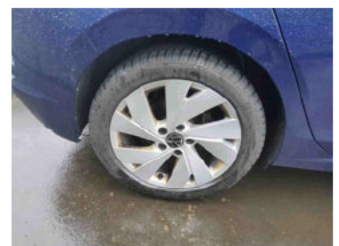
Räder - Rad montiert vorne links



Räder - Rad montiert vorne rechts



Räder - Rad montiert hinten links



Räder - Rad montiert hinten rechts



Räder - Rad beiliegend #1



Räder - Rad beiliegend #2



Räder - Rad beiliegend #3



Räder - Rad beiliegend #4



Räder - Ersatzrad



Innenraum - Mittelkonsole



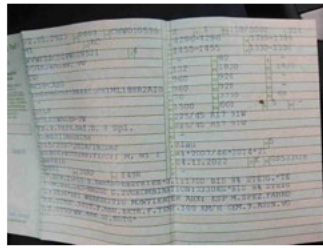
Fahrzeug - Motorraum offen



Equipment - Boardmappe/ Securitybag



Innenraum - Kofferraum



Fahrzeug - abgegebene ZB1



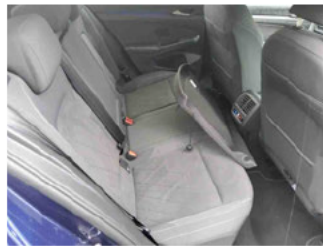
Räder - eingelegt im Fahrzeug



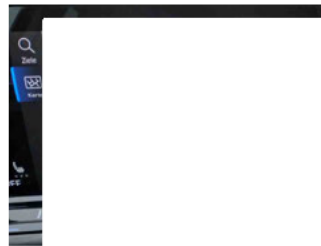
Fahrzeug - Serviceunterlagen /
Wartungsnachweis



Innenraum - vorne



Innenraum - hinten



Innenraum -
Navigationsgerät/Radio

» Beschädigungsfotos

WERTMINDERNDE FAKTOREN

1 - Zusätzliche Felge(n) - Kratzer - Optische Wertminderung



2 - Zusätzliche Felge(n) - Kratzer - Optische Wertminderung



3 - Heckklappe - Beklebt / beschriftet - Beschriftung entfernen

