

Technische Daten

(Angaben basieren auf Herstellerangaben*)

Fahrzeug:	RENAULT Trafic L1H1 2.0 ENERGY dCi 145 3,0t Komfort Kastenwagen4-türig 1997 ccm 146 PS / 107 KW Diesel 6-Gang Manuell		
Modelljahr:	2021		
kW / PS:	107 / 146	Hubraum:	1997
Getriebe:	Manuell	Anzahl Gänge:	6
Emissionsgruppe:	AN	CO2 (g/km):	143
durchschn. Verbrauch/100 Km:	5,400	Tankinhalt:	80
Max. Km/h:	176	Beschl. 0-100 Km/h in Sec.:	0,0000
Leergewicht (kg):	1841	zul. Gewicht (kg):	2955

* Angaben ohne Gewähr

Unfall-/Schadenspiegel

Vertrags-Nummer: 57286075
Amtliches Kennzeichen: M -NL 2078
Übersicht erstellt am: 02.07.2026

Für das Fahrzeug gem. o.g. Leasingvertrag, Fahrzeugtyp

RENAULT Trafic L1H1 2.0 ENERGY dCi 145 3,0t Komfort Kastenwagen4-türig 1997 ccm 146 PS / 107 KW Diesel 6-Gang Manuell

wurden uns während der Vertragslaufzeit nachfolgende Beschädigungen angezeigt:

Datum	SNR	Verursacher	Beschädigung	Reparatur erfolgt *	Gutachten vorhanden *
03.11.2025	9059969795	Eigenverschulden	Nebelscheinwerfer Fahrerseite Bruch Gehäuse	Nein	Nein
02.12.2024	9059911835	Glasschaden	Schlussleuchte Fahrerseite Bruch komplett	Nein	Nein
30.11.2023	9059871121	Panne	Reifen hinten Fahrerseite Riss	Nein	Nein
06.12.2022	9059832788	Glasschaden	Windschutzscheibe Fahrerseite Steinschlag im Sichtfeld	Nein	Nein

* Sofern für eine Schadennummer mehrere Beschädigungen angegeben sind, gilt der Eintrag in dieser Spalte für die gesamte Schadennummer.

Unfall-/Schadenspiegel zur Kenntnis genommen:

Datum und Unterschrift Käufer

Wartungsreport

Vertrags-Nummer: 57286075
Amtliches Kennzeichen: M -NL 2078
Übersicht erstellt am: 02.07.2026

Für das Fahrzeug gem. o.g. Leasingvertrag, Fahrzeugtyp

RENAULT Trafic L1H1 2.0 ENERGY dCi 145 3,0t Komfort Kastenwagen4-türig 1997 ccm 146 PS / 107 KW Diesel 6-Gang Manuell

wurden uns während der Vertragslaufzeit nachfolgende Wartungen angezeigt:

<i>Datum</i>	<i>Km-Stand</i>	<i>Art der Wartung</i>
15.12.2022	40027	Wartungszusatzumfänge
15.12.2022	40027	Inspektion und Wartung
05.06.2023	49062	Wartungszusatzumfänge
05.06.2023	49062	TÜV/AU (MwSt-frei)
05.06.2023	49062	TÜV/AU (MwSt-pfl.)
13.06.2024	84977	Inspektion und Wartung
13.06.2024	84977	Bremsflüssigkeitswechsel
13.06.2024	84977	Wartungszusatzumfänge
23.05.2025	113840	TÜV/AU (MwSt-frei)
23.05.2025	113840	TÜV/AU (MwSt-pfl.)
25.09.2025	124389	Inspektion und Wartung
25.09.2025	124389	Wartungszusatzumfänge

Wartungsreport zur Kenntnis genommen:

Datum und Unterschrift Käufer



INFORMATIONEN ZUM BESICHTIGUNGSSORT

Niederlassung Chemnitz DEKRA Automobil GmbH
Neefestr. 131
09119 Chemnitz

INFORMATIONEN ZUR BESICHTIGUNG

Fzg. gereinigt:	k.A.	Besichtigung von unten:	k.A.
Probefahrt durchgeführt:	k.A.	Probelauf durchgeführt:	k.A.

FAHRZEUGDATEN

Hersteller / Marke:	RENAULT (F)	Kennzeichen:	M NL2078
FIN [Fz-Ident-Nr.]:	VF1FL000467056636	Modellbezeichnung:	TRAFIC (L)
Leistung [kW]:	107	Antriebsart:	Diesel
Aufbau:	Kasten	Hubraum [ccm]:	1.997
Erstzulassung:	22.04.2021	Laufleistung:	155.091 km Laufleistung laut Wegstreckenzähler
Nächste HU:	05/2027	Anzahl Türen	3
Farbe:	TEINTE CAISSE BLANC GLACIER (369)	Anzahl Sitzplätze unfallfrei:	3 k.A.

ZUBEHÖR

Serienausstattung

- | | | |
|---|---|--|
| 1. ABS mit EBV und Bremsassistent | 12. Fensterheber elektrisch vorne | 25. Radiovorrichtung m. Dachantenne |
| 2. Ablagefächer In den Türen | 13. Getriebe: 6-Gang-Schaltgetriebe | 26. Räder: 16-Zoll-Stahlfelgen mit Bereifung 215/65 R 16 |
| 3. Airbag: Fahrerseite | 14. Halogen-Scheinwerfer mit Tagfahrlicht | 27. Schiebetür rechts, geschlossen |
| 4. Automatische Türverriegelung nach dem Anfahren | 15. Handschuhfach, geschlossen | 28. Servolenkung |
| 5. Außenspiegel, elektrisch einstellbar und beheizbar | 16. Hecktüre, Öffnungswinkel 180°, ohne Fenster | 29. Sitze: Beifahrer-Doppelsitzbank |
| 6. Außentemperaturanzeige | 17. Keycard Handsfree | 30. Sitze: Fahrersitz "Komfort" 3-fach einstellbar |
| 7. Blinker in Klarglasoptik | 18. Kopfstützen (3) | 31. Trennwand ohne Fenster |
| 8. Bordcomputer | 19. Lackierung: Standard | 32. Verzurrösen im Laderaum, seitlich unten |
| 9. Dieselpartikelfilter | 20. Lenkrad 2-fach einstellbar (Länge, Höhe) | 33. Wegfahrsperrung elektronisch |
| 10. Drehzahlmesser, elektronisch | 21. Mobilitätsset | 34. Wärmeschutzglas |
| 11. ESP mit Berganfahrassistent, Beladungserkennung und ASR | 22. Motor: Start & Stop-Automatik | 35. Zentralverriegelung mit Funk-Fernbedienung |
| | 23. Pollenfilter | |
| | 24. Polster: Stoff | |

Sonderausstattung

- | | | |
|---|--|--|
| 1. Airbag: Beifahrerairbag, deaktivierbar | 8. Nebelscheinwerfer | 15. Steckdose (12 V) |
| 2. Airbag: Seitenairbags und Windowbags vorne | 9. Paket: Raucherpaket | 16. Telefonzubehör: Smartphone Docking Station |
| 3. Batterie verstärkt | 10. Reifendruckkontrolle | 17. Tempopilot mit Geschwindigkeitsbegrenzer |
| 4. Einparkhilfe hinten mit Rückfahrkamera | 11. Reserverad | 18. Trennwand mit Fenster |
| 5. Hecktüre, Öffnungswinkel 180°, mit Fenster | 12. Schiebetür, rechts mit Fenster (feststehend) | 19. Verzurrösen seitlich im Laderaum, mobil |
| 6. Klimaanlage vorne | 13. Sitz: Beifahrereinzelsitz Komfort | 20. Weitwinkelspiegel |
| 7. Licht- und Regensensor mit Show-me Home-Funktion | 14. Sitzheizung für Fahrer und Beifahrersitz | |

Die Angaben zur Ausstattung / Sonderausstattung erheben keinen Anspruch auf Richtigkeit / Vollständigkeit!

REIFENDATEN

	<i>Reifenbezeichnung</i>	<i>Hersteller / Typ</i>	<i>Art</i>	<i>Profiltiefe</i>
Vorne links	215/65 R 16 109 T	Semperit Van-AllSeason	Ganzjahresreifen / Original	7 mm
Vorne rechts	215/65 R 16 109 T	Semperit Van-AllSeason	Ganzjahresreifen / Original	7 mm
Hinten links	215/65 R 16 109 T	Semperit Van-AllSeason	Ganzjahresreifen / Original	7 mm
Hinten rechts	215/65 R 16 109 T	Semperit Van-AllSeason	Ganzjahresreifen / Original	7 mm

LISTE

<i>Teil</i>	<i>Schadenart</i>	<i>Schadentyp</i>	<i>Technischer Einfluss</i>	<i>Optischer Einfluss</i>	<i>Maßnahme</i>
Außen					
Seitenwand links (Bild 10)	eingedellt				drücken
Hecktüre links (Bild 2, 4)	mehrfach eingedellt				instandsetzen und lackieren mit Lackaufbau
Schiebetür rechts	eingedellt				Gebrauchsspur
B-Säule rechts	eingedellt				Gebrauchsspur
Außenspiegel links - Gehäuse	verschrammt				Gebrauchsspur
Frontscheibe (Bild 3)	Steinschlag				erneuern
Motorhaube (Bild 5)	eingedellt				drücken
Tür vorne rechts (Bild 17)	eingedellt				drücken
Hecktüre rechts (Bild 7)	mehrfach eingedellt				instandsetzen und lackieren mit Lackaufbau
Dach (Bild 13, 14)	mehrfach eingedellt				instandsetzen und lackieren mit Lackaufbau
Seitenwand rechts (Bild 16)	eingedellt				drücken
Außenspiegel rechts - Gehäuse (Bild 11)	verschrammt				erneuern
Stoßfänger hinten (Bild 8, 9)	verschrammt				erneuern
Stoßfänger vorne (Bild 6, 12)	verformt				erneuern
Innenraum					
Kofferraum / Laderaum - Boden	verschrammt				Gebrauchsspur
Kofferraum / Laderaum - Laderaumtrennwand	zerkratzt				Gebrauchsspur
Motorraum - Dämmmatte Stirnwand (Bild 15)	Tierverbiss				erneuern
Kofferraum / Laderaum - Radhaus hinten rechts (Bild 1)	verschrammt				smart repair

Das Ergebnis der Besichtigung wurde nach den Kriterien und Vorgaben des Auftraggebers erstellt.



Übersichtsbild vorne links



Übersichtsbild hinten rechts



Innenraum



Motorraum

1	22.04.2021	21	3333	22	BMD00738	L	7	9	1	107/3500	176
2	N1	4	BB	18	4999	19	1956				
3	VF1FL000467056636	3	X	20	1951	6	-1811				
01	RENAULT			12		13	80		0		
1				V7	187	F1	2945	F2	2945		
0.2	FAM9R			71	1625	72	1650	73			
	ML6TAJ110B00			81	1625	82	1650	83			
0.3	TRAFIC			114	75	112	2625	113	68		
2	RENAULT (F)			01	2000	02	750	S1	2	S2	
5	Fz 7.G0 bef. b. 3,5 t			151	215/55 R16 C 106/104H B C						
	Van			152	215/65 R16 C 106/104H B C						
0.9	715/2007*2018/1832CI			R							
14	EURO6, WlTP:Cl;Pl;Cl;N1 III, N2			X	e2*2007/46*0014*47						
0.3	Diesell			6	22.02.2021	17	K	16	GA403587		
10	0002	14	36Cl	P1	1997	21					
22	www.AHK It. EGTG*										

Zulassungsbescheinigung Teil 1



KM-Stand



Laderaum



Lage: Außen
Bereich: Seitenwand links
Teil: eingedellt
Schadenart:
Schadentyp:
Bemerkungen:

Technischer Einfluss:
Optischer Einfluss:
Maßnahme: drücken



Lage: Außen
Bereich: Hecktüre links
Teil:

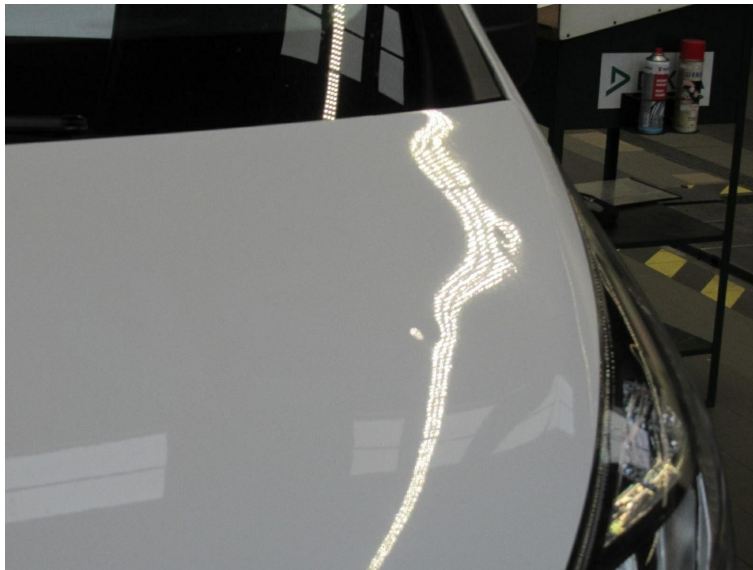
Technischer Einfluss:
Optischer Einfluss:
Maßnahme:

instandsetzen und lackieren mit
Lackaufbau

Schadenart: mehrfach eingedellt
Schadentyp:
Bemerkungen:



Lage:	Außen	Technischer Einfluss:	
Bereich:	Frontscheibe	Optischer Einfluss:	
Teil:		Maßnahme:	erneuern
Schadenart:	Steinschlag		
Schadentyp:			
Bemerkungen:			



Lage:	Außen	Technischer Einfluss:	
Bereich:	Motorhaube	Optischer Einfluss:	
Teil:		Maßnahme:	drücken
Schadenart:	ingedellt		
Schadentyp:			
Bemerkungen:			



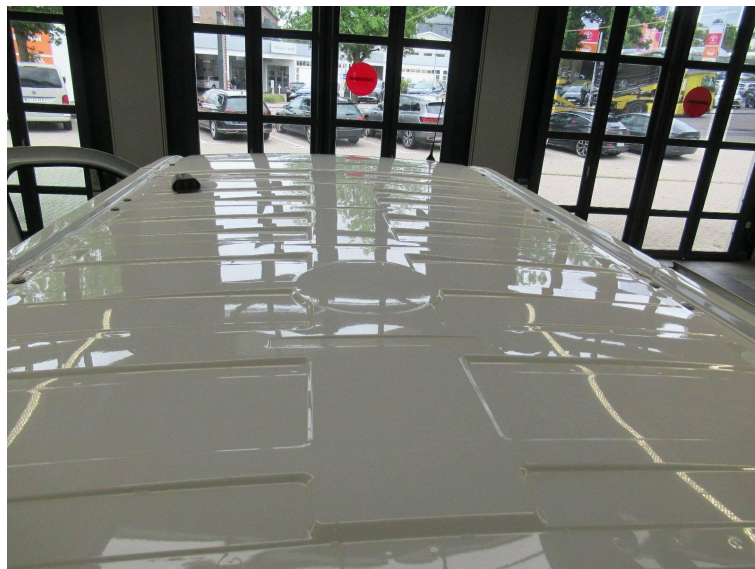
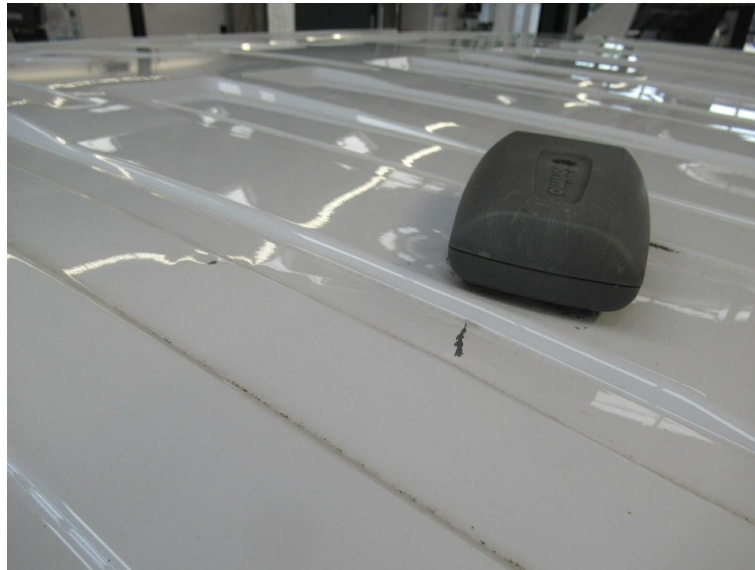
Lage: Außen
Bereich: Tür vorne rechts
Teil:
Schadenart: eingedellt
Schadentyp:
Bemerkungen:

Technischer Einfluss:
Optischer Einfluss:
Maßnahme: drücken



Lage: Außen
Bereich: Hecktüre rechts
Teil:
Schadenart: mehrfach eingedellt
Schadentyp:
Bemerkungen:

Technischer Einfluss:
Optischer Einfluss:
Maßnahme: instandsetzen und lackieren mit Lackaufbau



Lage: Außen
Bereich: Dach
Teil:

Technischer Einfluss:
Optischer Einfluss:
Maßnahme:

instandsetzen und lackieren mit
Lackaufbau

Schadenart: mehrfach eingedellt
Schadentyp:
Bemerkungen:



Lage:	Außen	Technischer Einfluss:	
Bereich:	Seitenwand rechts	Optischer Einfluss:	
Teil:	eingedellt	Maßnahme:	drücken
Schadenart:			
Schadentyp:			
Bemerkungen:			



Lage:	Innen	Technischer Einfluss:	
Bereich:	Motorraum	Optischer Einfluss:	
Teil:	Dämmmatte Stirnwand	Maßnahme:	erneuern
Schadenart:	Tierverbiss		
Schadentyp:			
Bemerkungen:			



Lage:	Außen	Technischer Einfluss:	
Bereich:	Außenspiegel rechts	Optischer Einfluss:	
Teil:	Gehäuse	Maßnahme:	erneuern
Schadenart:	verschrammt		
Schadentyp:			
Bemerkungen:			



Lage:	Innen	Technischer Einfluss:	
Bereich:	Kofferraum / Laderaum	Optischer Einfluss:	
Teil:	Radhaus hinten rechts	Maßnahme:	smart repair
Schadenart:	verschrammt		
Schadentyp:			
Bemerkungen:			



Lage: Außen
Bereich: Stoßfänger hinten
Teil:
Schadenart: verschrammt
Schadentyp:
Bemerkungen:

Technischer Einfluss:
Optischer Einfluss:
Maßnahme: erneuern



Lage: Außen
Bereich: Stoßfänger vorne
Teil:
Schadenart: verformt
Schadentyp:
Bemerkungen:

Technischer Einfluss:
Optischer Einfluss:
Maßnahme: erneuern