

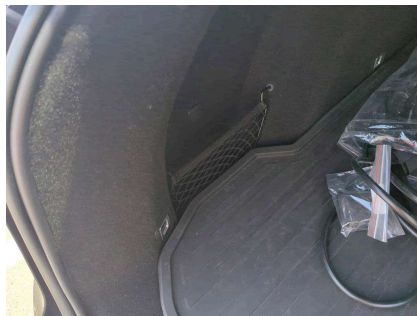
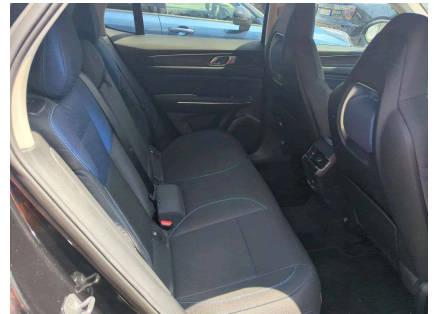
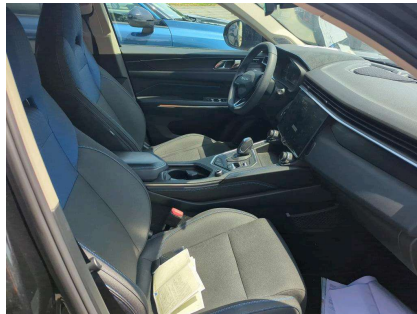
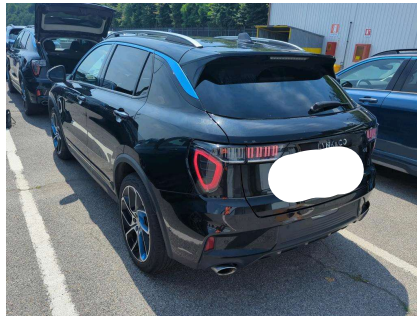
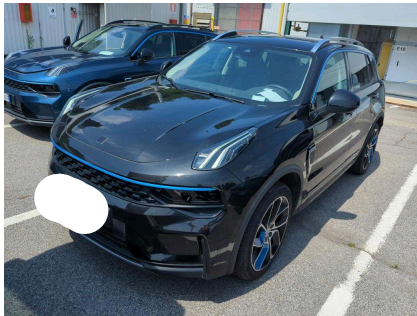
Informazioni Veicolo

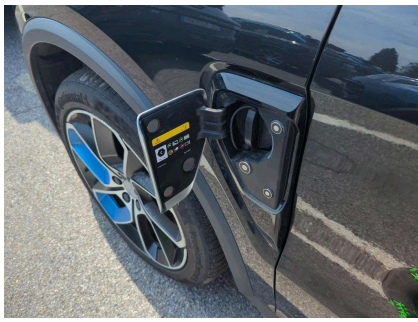
Marca:	Lynk & Co	Targa:	
Cambio:		Colore esterno:	Nero
Modello:	01	N. Telaio:	L6TCX2E72ME005527
Carburante:	Ibrido plug-in	Potenza:	
Versione:		Data di immatricolazione:	08/11/2021
Chilometraggio:	34795 km	Numero di porte:	5

Riepilogo dei danni

Davanti	(2)
Dietro/posteriore	(1)
Ruote	(2)

Immagini commerciali





Opzioni secondo l'ispettore

Telecamera con vista posteriore

si Tetto apribile elettrico

si Tetto panoramico

si

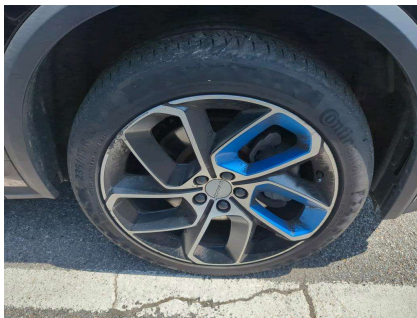
Danni

Cerchio lega bicolore / policromo ant. Dx

Graffiature

Riparare / sostituire (somma forfettaria)

Ruote

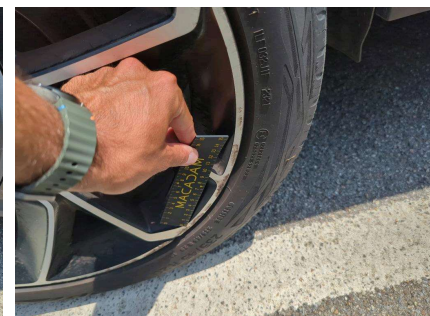
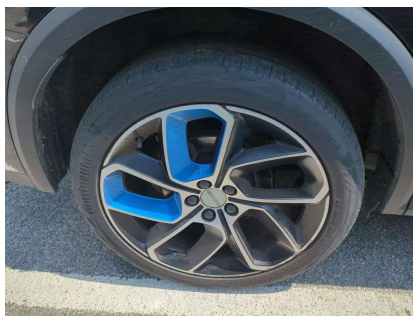


Cerchio lega bicolore / policromo post. Dx

Graffiature

Riparare / sostituire (somma forfettaria)

Ruote



Kit di riparazione pneumatici

Mancanza

Riparare / sostituire (somma forfettaria)

Dietro/posteriore

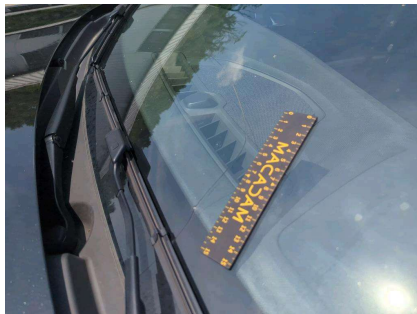
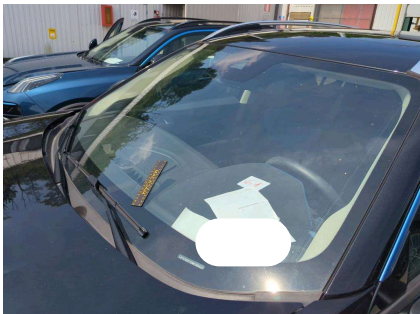


Parabrezza

Rotto

Sostituire

Davanti

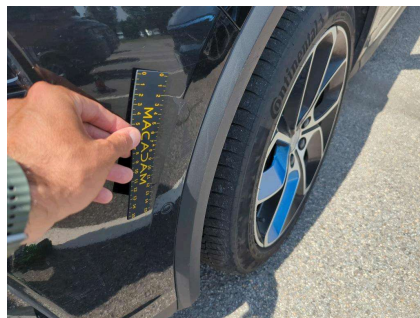
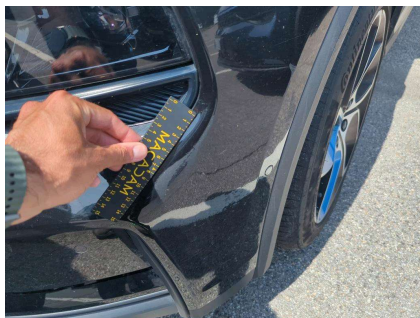
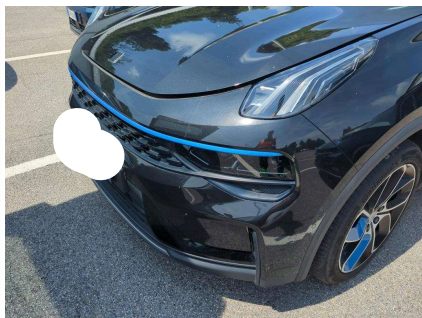


Paraurti ant.

Graffiature

Verniciatura

Davanti



Pneumatici

Davanti Sinistra

Estate
In lega
235/45/20/100/W
Continentale
3,0 mm

Davanti Destra

Estate
In lega
235/45/20/100/W
Continentale
3,0 mm

Dietro Sinistra

Estate
In lega
235/45/20/100/W
Continentale
3,0 mm

Dietro Destra

Estate
In lega
235/45/20/100/W
Continentale
3,0 mm

Controllo

Categoria	Berlina Cerchi	In lega
Colore Carrozzeria	Nero Copribagagli	si
Libretto di circolazione	si Libretto di circolazione	Originale
Libretto di manutenzione	N/A Livello carburante	0
Motore funzionante	si Numero di cavetti di ricarica (normale)	1
Numero di cavetti di ricarica (ricarica rapida)	1 Numero di chiavi totali	3
Numero di poggiateste rimuovibili	5 Numero di porte	5
Numero di posti	5 Tipo di vernice	metallico

Informazioni sul contenuto e sulla portata del rapporto di ispezione:

- La valutazione si basa sugli standard di vendita specificati dal cliente.
- I danni da usura accettabili secondo gli standard di vendita non sono sempre documentati in questo report.
- I metodi di riparazione specificati e/o i tempi di riparazione sono stati determinati considerando i moderni metodi di riparazione industriale.
- La stima dei costi di riparazione per i singoli ripristini, deve essere effettuata dall'Agente acquirente, che ne è responsabile.
- La perizia è stata effettuata in condizioni di assenza di smontaggio. Macadam non può essere ritenuta responsabile per eventuali informazioni mancanti. Per ulteriori informazioni, contattare il venditore.