

WF0PXXGCHPMK87343

Angaben zum Fahrzeug

Halter		Besichtigungszustand	bedingt: Licht/Nässe/Schmutz
Kennzeichen		Laufleistung (abgelesen)	77.273 km
Hersteller	Ford	Restlauf bis Service	46 %
Typ/Modell	Focus	HU (Bericht lag vor)	10/2029
Fahrgestellnummer	WF0PXXGCHPMK87343	Leistung / Hubraum	92 kW / 999 ccm
Erstzulassung	28.10.2021	Polster/Farbe	Stoff / Schwarz
Letzte Wartung		Lackierung	Grau
Kraftstoffart	Benzin	Getriebe	Manuell

Zustandsbericht

Wertmindernde Faktoren

Nr.	Bauteilgruppe	Beschreibung
1	Sitz vorn	Sitzbezug rechts - Brandloch - erneuern
2	Tür vorn rechts	Tür - Kratzer - lackieren

Gebrauchsspuren

Nr.	Bauteilgruppe	Beschreibung
1	Kotflügel links	Kotflügel links - Kratzer
2	Seitenwand rechts	Seitenwand - Kratzer

Fehlteile

Fehlteil

Festgestellte Nachlackierungen

Nr.	Ort
1	Motorhaube, fachgerecht ausgeführt, Reparaturrechnung nicht vorhanden

Hauptbereifung

Achse	Reifengröße	Hersteller	Reifentyp	Profiltiefe	Verktgl.	Zul.
1	215/50 R17 95W		Ganzjahresreifen	7mm - 7mm	i.O.	i.O.
2	215/50 R17 95W		Ganzjahresreifen	7mm - 7mm	i.O.	i.O.

Ersatz

Typ	Reifengröße	Hersteller	Reifentyp	Profiltiefe	Ablaufdatum
Tirefit					

Der Verschleißzustand sowie evtl. Schäden an der Bereifung sind wertmäßig berücksichtigt.

TÜV SÜD Auto Partner GmbH
Gutenbergstraße 13
70771 Leinfelden-Echterdingen

Besichtigungsort
TÜV SÜD KFZ-Prüfstelle
Neuss, Auto Partner
Ingenieurbüro Demir
Hammer Landstr. 95
41460 Neuss

Besichtigungsdatum: 05.06.2026
Protokollnummer: 45912686
Erstellt durch: Paula Kube
Besichtigt durch: Demir



Angaben zum Fahrzeug

Hersteller	Ford	Besichtigungszustand	bedingt: Licht/Nässe/Schmutz
Typ/Modell	Focus	Laufleistung (abgelesen)	77.273 km
Fahrgestellnummer	WF0PXXGCHPMK87343	Erstzulassung	28.10.2021

Angaben zum Auftrag:

Auftragsgemäß erfolgte die Fahrzeugzustandsbewertung in demontagefreien Zustand.

Grundlage dieses Produktes stellt der Leitfaden für Fahrzeugrücknahmen und Bewertungen gemäß des Schadengrenzmusterkatalog des Auftraggebers dar. Die expliziten Feststellungen im Einzelfall trifft der Sachverständige objektiv im Rahmen der vorgegebenen Standards aufgrund eigener Sachkunde.

Fahrzeug-Identifizierung:

Die Fahrzeug-Identifizierungsnummer (FIN) wurde am Fahrzeug abgelesen und die Übereinstimmung im Verlauf der Besichtigung durch den Unterzeichner mit den vorgelegten Unterlagen festgestellt.

Besichtigungsbedingungen:

Eine ordnungsgemäße Sichtprüfung der Lackierung und der Karosserie war wegen unzureichender Lichtverhältnisse/ Nässe oder Verschmutzung nur eingeschränkt möglich.

Allgemeinzustand:

Das Fahrzeug weist dem Alter und Einsatzzweck entsprechende Gebrauchsspuren auf.

Unterschrift Sachverständiger (Paula Kube)

Vorliegendes Druckexemplar wurde auf elektronischem Wege erzeugt. Der benannte Sachverständige versichert, dass der Inhalt die von ihm getroffenen Feststellungen korrekt wiedergibt. Es ist ohne Originalunterschrift gültig.

TÜV SÜD Auto Partner GmbH
Gutenbergstraße 13
70771 Leinfelden-Echterdingen

Besichtigungsort
TÜV SÜD KFZ-Prüfstelle
Neuss, Auto Partner
Ingenieurbüro Demir
Hammer Landstr. 95
41460 Neuss

Besichtigungsdatum: 05.06.2026
Protokollnummer: 45912686
Erstellt durch: Paula Kube
Besichtigt durch: Demir



Übersichtsfotos



Abbildung 1: FIN



Abbildung 2: Schräg vorne



Abbildung 3: Schräg vorne



Abbildung 4: Schräg hinten



Abbildung 5: Schräg hinten

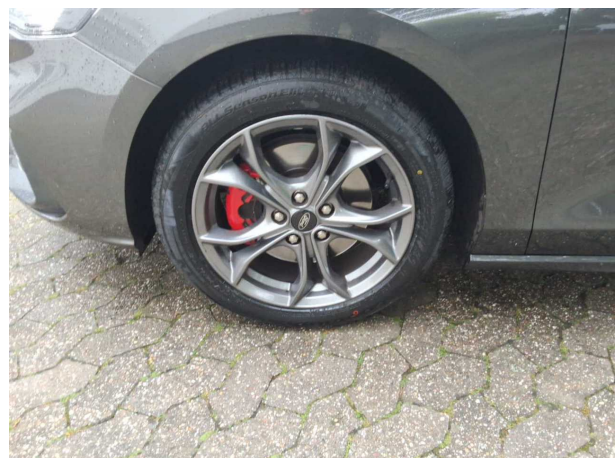


Abbildung 6: Montierte Bereifung



Abbildung 7: Innenraum vorne



Abbildung 8: Laderaum



Abbildung 9: Laderaum



Abbildung 10: Kombiinstrument



Abbildung 11: Kombiinstrument



Abbildung 12: Instrumententafel

TÜV SÜD Auto Partner GmbH
Gutenbergstraße 13
70771 Leinfelden-Echterdingen

Besichtigungsort
TÜV SÜD KFZ-Prüfstelle
Neuss, Auto Partner
Ingenieurbüro Demir
Hammer Landstr. 95
41460 Neuss

Besichtigungsdatum: 05.06.2026
Protokollnummer: 45912686
Erstellt durch: Paula Kube
Besichtigt durch: Demir



Beschädigungsfotos



Beschädigung #1: Sitz vorn: Sitzbezug rechts - Brandloch - erneuern



Beschädigung #1: Sitz vorn: Sitzbezug rechts - Brandloch - erneuern



Beschädigung #2: Tür vorn rechts: Tür - Kratzer - lackieren

TÜV SÜD Auto Partner GmbH
Gutenbergstraße 13
70771 Leinfelden-Echterdingen

Besichtigungsort
TÜV SÜD KFZ-Prüfstelle
Neuss, Auto Partner
Ingenieurbüro Demir
Hammer Landstr. 95
41460 Neuss

Besichtigungsdatum: 05.06.2026
Protokollnummer: 45912686
Erstellt durch: Paula Kube
Besichtigt durch: Demir



Nacklackierungsfotos



Nacklackierung 1: Motorhaube



ÜBEREINSTIMMUNGSBESCHEINIGUNG

FÜR VOLLSTÄNDIGE FAHRZEUGE

046CC0115315



www.PS-Team.de

WLTP-Werte Kraftstoffverbrauch

Niedrig:	-	-	7.3	l/100 km
Mittel:	-	-	5.8	l/100 km
Hoch:	-	-	5.2	l/100 km
Höchstwert:	-	-	6.3	l/100 km
Kombiniert:	-	-	6.0	l/100 km
Gewichtet, kombiniert:	-	-	-	l/100 km

5. Vollelektrische Fahrzeuge und extern aufladbare Hybrid-Elektro-Fahrzeuge, gemäß Verordnung (EU) 2017/1151 (falls anwendbar)

5.1. Rein elektrische Fahrzeuge

Elektrischer Energieverbrauch:	-	Wh/km
Elektrische Reichweite:	-	km
Elektrische Reichweite Stadt:	-	km

5.2. OVC hybrid-elektrische Fahrzeuges

Elektrischer Energieverbrauch (ECAC, gewichtet):	-	Wh/km
Elektrische Reichweite (EAER):	-	km
Elektrische Reichweite Stadt (EAER Stadt):	-	km

51. Bei Fahrzeugen mit besonderer Zweckbestimmung: Bezeichnung nach Anhang I Teil A Nummer 5 der Verordnung (EU) 2018/858 des Europäischen Parlaments und des Rates:

52. Anmerkungen:

Alt.: 5.: 4667 ; 6.: 1825 ; 7.: 1474 ; -

Alternativer Reifen mit abweichenden Emissionswerten

195/65 R16	92 H	6.5Jx16OS47.5	(1+2)
195/65 R16	92 H	6.5Jx16OS50.0	(1+2)
195/65 R16	92 Q M+S	6.5Jx16OS47.5	(1+2)
195/65 R16	92 Q M+S	6.5Jx16OS50.0	(1+2)
205/60 R16	92 H	6.5Jx16OS47.5	(1+2)
205/60 R16	92 H	6.5Jx16OS50.0	(1+2)
205/60 R16	92 Q M+S	6.5Jx16OS47.5	(1+2)
205/60 R16	92 Q M+S	6.5Jx16OS50.0	(1+2)

Der Unterzeichner Joerg Beyer bestätigt hiermit, dass das unten bezu

- 0.1. Fabrikmarke: DEH
- 0.2. Typ: B7DA1PX
 - Variante: 5APBF6A19BT
 - Version: Focus
- 0.2.1. Handelsbezeichnung:
- 0.2.3. Kennungen:
 - 0.2.3.1. Kennung der Interpolationsfamilie: IP-C519_2020_00022-WF0-1
 - 0.2.3.2. Kennung der ATCT-Familie: AT-C519_2020_00010-WF0-1
 - 0.2.3.3. Kennung der PEMS-Familie: 5-WF0-P48-0
 - 0.2.3.4. Kennung der Fahrwiderstandsfamilie: -
 - 0.2.3.5. Kennung der Fahrwiderstandsmatrix-Familie (gegebenenfalls): -
 - 0.2.3.6. Kennung der Familie mit periodischer Regenerierung: -
 - 0.2.3.7. Kennung der Verdunstungsprüffamilie: EV-C519_2020_00002-WF0-1
- 0.4. Fahrzeugklasse: M1
- 0.5. Firmenname und Anschrift des Herstellers: Ford-Werke GmbH
50725 Koeln
Germany
- 0.6. Anbringungsstelle und Anbringungsart der vorgeschriebenen Schilder: B-Säule, rechts,
geklebt
- Anbringungsstelle der Fahrzeug-Identifizierungsnummer: Bodengruppe vor rechtem Vordersitz
- 0.9. (Ggf.) Name und Anschrift des Bevollmächtigten des Herstellers: -
- 0.10. Fahrzeug-Identifizierungsnummer: WF0PXXGCHPMK87343
- 0.11. Herstellungsdatum des Fahrzeugs: 06.10.2021
mit dem in der am 18.06.2021
erteilten Genehmigung e13*2007/46*1911*13
beschriebenen Typ in jeder Hinsicht übereinstimmt und Rechtsverkehr
zur fortwährenden Teilnahme am Straßenverkehr in Mitgliedstaaten mit metrische Einheiten
in denen metrische Einheiten
für das Geschwindigkeitsmessgerät verwendet werden, zugelassen werden kann und -
für den Kilometerzähler (falls zutreffend) verwendet werden, zugelassen werden kann.

KOELN Mitglied der Geschäftsführung Ford-Werke GmbH
(Ort) (Dienststellung)

(Unterschrift):
(Datum):06.10.2021

HCGM1030 GK 1BW90 CBBP

1.	Anzahl der Achsen und Räder:	2/4	
3.	Antriebsachsen (Anzahl, Lage, gegenseitige Verbindung):	1, Achse 1, -	
3.1.	Angabe, ob das Fahrzeug nicht automatisiert/teilautomatisiert/vollautomatisiert ist	nicht-automatisiert	
4.	Radstand:	2700	mm
4.1.	Achsabstände 1-2-2-3/3-4:	2700	mm
5.	Länge:	4693	mm
6.	Breite:	1844	mm
7.	Höhe:	1545	mm
13.	Masse in fahrbereitem Zustand:	1416	kg
13.2.	Tatsächliche Masse des Fahrzeugs:	1444	kg
16.	Technisch zulässige Höchstmassen		
16.1.	Technisch zulässige Gesamtmasse in beladenem Zustand:	1925	kg
16.2.	Technisch zulässige maximale Masse je Achse 1 2 3:	955 / 1025	kg
16.4.	Technisch zulässige Gesamtmasse der Fahrzeugkombination:	2925	kg
18.	Technisch zulässige maximale Anhängemasse des Zugfahrzeugs mit:		
18.1.	Deichselanhänger:	-	kg
18.3.	Zentralachsanhänger:	1000	kg
18.4.	Ungebremst Anhänger:	690	kg
19.	Technisch zulässige maximale Stützlast am Kupplungspunkt:	90	kg
20.	Hersteller der Antriebsmaschine:	FORD	
21.	Baumusterbezeichnung gemäß Kennzeichnung am Motor:	B7DA	
22.	Arbeitsverfahren:	Fremdzündung	
23.	Reiner Elektroantrieb:	Nein	
23.1.	Kategorie des Hybrid (elektro) fahrzeugs:	-	
24.	Anzahl und Anordnung der Zylinder:	3, in Reihe	
25.	Hubraum:	999	cm ³
26.	Kraftstoff:	Benzin	
26.1.		Einstoffbetrieb	
26.2.	(nur Zweistoffmotor)	-	
27.	Maximale Leistung		
27.1.	Höchste Nennleistung (Verbrennungsmotor):	92,0/6000	kW at min ¹
27.3.	Höchste Nennleistung (Elektromotor):	-	kW
27.4.	Höchste 30-Minuten-Leistung (Elektromotor):	-	kW
28.	Getriebe (Typ):	Handgeschaltet	
28.1.	Übersetzungsverhältnisse (bei Fahrzeugen mit Handschaltgetriebe auszufüllen)	(1) 3.417 (2) 1.958 (3) 1.276 (4) 0.943 (5) 0.757 (6) 0.634	
28.1.1.	Übersetzung des Achsgetriebes (gegebenenfalls):	siehe 28.1.2.	
28.1.2.	Übersetzung des Achsgetriebes (gegebenenfalls an entsprechender Stelle vervollständigen)	(1) 4.353 (2) 4.353 (3) 4.353 (4) 4.353 (5) 4.353 (6) 4.353	
29.	Höchstgeschwindigkeit:	198	km/h
30.	Spurweite 1 2 3 :	1571/1566	mm
35.	Angebrachte Reifen-Felgenkombination/Energieeffizienzklasse von Rollwiderstandskoeffizienten (RWK) und Reifenklasse - zur Bestimmung der CO2-Emissionen (gegebenenfalls):		
	- Achse 1	215/50 R17 91 H	7.0Jx170S50.0 C C1
	- Achse 2	215/50 R17 91 H	7.0Jx170S50.0 C C1
36.	Anhänger-Bremsanschlüsse:	-	
38.	Code des Aufbaus:	AC Kombilimousine	
40.	Farbe des Fahrzeugs:	Grau	
41.	Anzahl und Anordnung der Türen:	4; 2; 2	
42.	Anzahl der Sitzplätze (einschließlich Fahrersitz):	5;	
42.1.	Sitze, die nur zur Verwendung bei stehendem Fahrzeug bestimmt sind:	-	
42.3.	Anzahl der für Rollstuhlfahrer zugänglichen Sitzplätze:	-	
46.	Geräuschpegel - Standgeräusch bei der Motordrehzahl/Fahrgeräusch:	74 bei 3750 / 67	dB(A)min ¹ dB(A)
47.	Abgasnorm: Euro	6 AP	
47.1.	Parameter für Emissionsprüfungen von V ind		
47.1.1.	Prüfmasse:	1527	kg
47.1.2.	Querschnittsfläche:	0.000	m ²
47.1.2.1.	Voraussichtliche Querschnittsfläche des Lufteinlasses am Kühlergrill (gegebenenfalls):	-	cm ²
47.1.3.	Fahrwiderstandskoeffizienten		
47.1.3.0.	f0:	87.60835	N
47.1.3.1.	f1:	1.06600	N (km.h)
47.1.3.2.	f2:	0.02896	N (km.h) ²

47.2.	Fahrzyklus		
47.2.1.	Fahrzyklusklasse:		3b
47.2.2.	Miniaturisierungsfaktor (f dsc):		-
47.2.3.	Begrenzte Geschwindigkeit:		Nein
48.	Abgasemissionen:		
	Nummer des Basisrechtsakts und des letzten gültigen Änderungsrechtsakts:	715/2007; 2018/1832 AP	
		see 26.	see 26.
			Petro/Diesel
1.2.	Prüfverfahren: Typ I (Euro)		6
	CO:	-	342.1 mg km
	THC:	-	34.5 mg km
	NMHC:	-	30.1 mg km
	NOx:	-	13.5 mg km
	THC + NOx:	-	mg km
	NH3:	-	ppm
	Partikelmasse:	-	0.42 mg km
	Partikelzahl:	-	1.13 10 ¹¹ km
2.2.	Prüfverfahren: WHTC (EURO VI)		
	CO:	-	mg kWh
	NOx:	-	mg kWh
	NMHC:	-	mg kWh
	THC:	-	mg kWh
	CH4:	-	mg kWh
	NH3:	-	ppm
	Partikelmasse:	-	mg kWh
	Partikelzahl:	-	10 ¹¹ kWh
48.1.	Rauch (korrigierter Wert des Absorptionskoeffizienten):		m ²
48.2.	Angegebene höchste RDE-Werte (falls zutreffend)		
	Vollständige RDE-Fahrt: NOx:	-	60.0 mg km
	Partikelzahl:	-	6.0 10 ¹¹ km
	RDE-Fahrt (innerorts): NOx:	-	60.0 mg km
	Partikelzahl:	-	6.0 10 ¹¹ km
49.	CO2 - Emissionen/Kraftstoffverbrauch/Stromverbrauch:		
	1. Alle Antriebsarten außer Fahrzeuge mit reinem Elektroantrieb (falls zutreffend)		
	NEFZ-Werte CO2- Emissionen		
	Innerorts:	-	g km
	Außerorts:	-	g km
	Kombiniert:	-	g km
	Gewichtet, kombiniert:	-	g km
	NEFZ-Werte Kraftstoffverbrauch		
	Innerorts:	-	l/100 km
	Außerorts:	-	l/100 km
	Kombiniert:	-	l/100 km
	Gewichtet, kombiniert:	-	l/100 km
	Abweichungsfaktor (falls zutreffend)	-	-
	Prüffaktor (falls zutreffend)	-	-
	2. Reine Elektrofahrzeuge und extern aufladbare Hybridelektrofahrzeuge		
	Stromverbrauch (Gewichtet, kombiniert)	-	Wh/km
	Elektrische Reichweite	-	km
	3. Fahrzeug ausgerüstet mit Eco-Innovation(en):		Ja
	3.1. Generelle Kodierung(en) der Eco-Innovation(en):		e13 28 29
	3.2. Gesamteinsparungen von CO2-Emissionen durch die Ökoinnovation(en)		
	3.2.1. Einsparungen durch NEFZ (falls zutreffend):	-	g km
	3.2.2. Einsparungen durch WLTP (falls zutreffend):	2.3	g km
	4. Alle Antriebsarten außer reinen Elektrofahrzeugen, gemäß Verordnung (EU) 2017/1151 (falls zutreffend)		
	WLTP-Werte CO2- Emissionen		
	Niedrig:	-	165 g km
	Mittel:	-	131 g km
	Hoch:	-	117 g km
	Höchstwert:	-	142 g km
	Kombiniert:	-	135 g km
	Gewichtet, kombiniert:	-	g km

MOBILITY CONCEPT

LVV Nr 439097
Hersteller Ford
Model Focus
Variante ST Line 1.0 EcoBoost
Listenpreis 18.182,35
VIN WF0PXXGCHPMK87343
Erstzulassungsdatum 28.10.2021
Kennzeichen HS-TW 2706

Schadensfälle der int. Belegnummer: 353490

03.07.2026

Schadennummer	Unfalldatum	Beschädigung	Schadenhöhe in EUR
2023101722	31.01.2023	Stoßfänger vorne	