



Zustandsbericht

- Protokoll der Fahrzeugbewertung -

Berichts-Nr: 10667533
vom: 26.05.2026

» Übersicht

Auftrags-Nr: 1002447803
Besichtigt am: 26.05.2026 09:10
Berichts-Nr: 10667533
FIN: WVVZZZ3CZPE028685



Fahrzeugansicht - diagonal
vorne links



Fahrzeugansicht - diagonal
hinten rechts



Innenraum - Cockpit mit
Laufleistung



Zustandsbericht

- Protokoll der Fahrzeugbewertung -

Berichts-Nr: 10667533
vom: 26.05.2026

» Fahrzeugdaten

Fahrzeugkategorie:	Personenkraftwagen
Fahrzeugart:	Kombi
Hersteller:	Volkswagen
Modell:	Passat
HSN / TSN:	0603 / COP
Erstzulassungsdatum:	11.01.2023
Laufleistung:	35.416 km
Nachweis Kilometerstand:	Abgelesen
Farbe:	Aquamarinblau Metallic
Farbe Dach:	Aquamarinblau Metallic
Antriebsart:	Allrad
Motorisierung/Kraftstoff:	Diesel
Hubraum:	2.000 ccm
Leistung:	147 kW (200 PS)
Fahrzeuglänge:	
Fahrzeughöhe:	
Fahrzeugbreite:	
Zulässiges Gesamtgewicht:	
Radstand:	
Anzahl Achsen:	2
Zylinder:	4
Schadstoffklasse:	Euro 6
Anzahl Türen:	4
Anzahl Sitze:	5
Getriebe:	Automatik 7-Gang
Polsterart:	Teilleder
Interieurfarbe:	Aquamarin-Titanschwarz/Titanschwarz/ Titanschwarz
Anzahl vorhandene Schlüssel:	2

» Dokumente & Wartung

Nächste HU:	
Zulassungsbescheinigung (ZBT1 Original) vorhanden:	Nein
Zulassungsbescheinigung entgegengenommen:	Nein
Kennzeichen entgegengenommen:	Keine
Wartungsheft:	Digital
Wartungsnachweis:	Nicht prüfbar
Datum der letzten Wartung:	
Km-Stand bei letzter Wartung:	
Restlauf bis Service:	176 Tag(e)



Zustandsbericht

Berichts-Nr: 10667533
vom: 26.05.2026

- Protokoll der Fahrzeugbewertung -

» Fahrzeugausstattung

"Easy Open & Close" - Heckklappe mit sensorgesteuerter Öffnung und Schließung, mit Fernentriegelung	Dachreling silber eloxiert
"Easy Open & Close"-Paket mit Safe-Sicherung	Dämpfung hinten
12-V-Steckdose an der Mittelkonsole hinten und im Gepäckraum	Dämpfung vorn
2 Becherhalter vorn mit Abdeckung	Dekoreinlagen "Piano Black" für Mittelkonsole
2 USB-C-Schnittstellen vorn, Ladeleistung bis zu 45 W	Dekoreinlagen in Aluminium gebürstet für Instrumententafel und Türverkleidungen
3 Kopfstützen hinten	Diebstahlwarnanlage
4 Leichtmetallräder "Nivelles" 7 J x 17 in Schwarz, Oberfläche glanzgedreht	Diebstahlwarnanlage mit Innenraumüberwachung, Back-up-Horn und Abschleppschutz
4-Zylinder-Dieselmotor 2,0 l	Digital Cockpit "Pro", mehrfarbig, verschiedene Info-Profile wählbar
4-Zylinder-Dieselmotor 2,0 l TDI, 147 kW	Digitaler Radioempfang DAB+
7-Gang-Automatikgetriebe oder DSG für Allrad Beachtung: Fam. EDF	Diversity-Antenne für FM-Empfang
Abgasrohr hinten (Standard)	Doppelkupplungsgetriebe DQ381
Abgasnorm EU6 AP	Doppelton-Signalhorn
Adaptive Fahrwerksregelung DCC	Drehstromgenerator 140 A
Adaptive Fahrwerksregelung DCC inkl. Fahrprofilwahl	Dreipunkt-Automatiksicherheitsgurt für mittleren Rücksitzplatz
Airbag für Fahrer und Beifahrer, mit Beifahrerairbag-Deaktivierung	Dreipunkt-Automatiksicherheitsgurte für äußere Rücksitzplätze
AirStop®-Reifen 215/55 R 17	Dreipunkt-Automatiksicherheitsgurte vorn mit Höheneinstellung und Gurtstraffer
Allradantrieb 4MOTION	Dynamischer Fernlichtassistent "Dynamic Light Assist" für LED-Matrix-Scheinwerfer
Ambientebeleuchtung	ECO-Funktion
Ambientebeleuchtung 1-farbig	Einstiegs-/Warnleuchten in LED-Technik in allen Türen
App-Connect inkl. App-Connect Wireless für Apple CarPlay und Android Auto	Einstiegsleisten vorn und hinten in Edelstahl
Assistenzpaket "IQ.DRIVE" inkl. "Emergency Assist"	Elegance
Außen-Sound Standard	Elektrische Luftzusatzheizung
Außenspiegel auf Fahrerseite asphärisch	Elektronische Differenzialsperre XDS
Außenspiegel mit Umfeldbeleuchtung und Beifahrerspiegelabsenkung, anklapp- und beheizbar, auf Fahrerseite abblendend	Elektronische Parkbremse inkl. Auto-Hold-Funktion
Außenspiegel rechts, konvex	Elektronisches Stabilisierungsprogramm und elektromechanischer Bremskraftverstärker
Ausströmer vorn, Spiegeleinstell-, Lichtdreh- und Fensterheberschalter beleuchtet, mit Chromeinfassung	Entfall des Schriftzugs für die Motorbezeichnung auf der Gepäckraumklappe
Automatische Distanzregelung ACC "stop & go", mit Geschwindigkeitsbegrenzer	Entfall Tire Mobility Set
Batterie 420A (70Ah)	Fahrassistent "Travel Assist", Spurhalteassistent "Lane Assist" und "Emergency Assist"
Batterie/Generator Kapazität Standard	Fahrlichtschaltung automatisch, mit Tagfahrlicht, "Leaving home"-Funktion und manueller "Coming home"-Funktion
Bauteilesatz ohne länderspezifische Bauvorschrift	Fahrzeuge mit besonderen Produktaufwertungsmaßnahmen
Beifahrersitzlehne nicht umklappbar	Fahrzeugklassen-Differenzierung -3G0-
Berganfahrassistent	Federbereich 07 nur Einbausteuerung keine Bedarfsprognose
Betriebserlaubnis Nachtrag	Fertigungsablauf Standard
Betriebsspannung 12 V	Frontscheibe in Verbundsicherheitsglas, wärme- und geräuschkämmend
Bordliteratur in Deutsch (Deutschland)	Fußgängererkennung
Bordwerkzeug und Wagenheber	Fußhebelwerk "Standard"
Chromleisten an den Seitenfenstern	Gepäckraumabdeckung auszieh- und herausnehmbar, mit elektrischer Öffnung
Dachhimmel in Mistralgrau	



Zustandsbericht

Berichts-Nr: 10667533
vom: 26.05.2026

- Protokoll der Fahrzeugbewertung -

Gepäckraumboden aufstellbar	Netztrennwand
Gepäckraum-Schutzmatte herausnehmbar, Rückseite der Rücksitzbanklehne mit Gummibelag in schwarz	Nicht Heissland
Gewichtsbereich 5 nur Einbausteuerung keine Bedarfsprognose	Nichtraucherausführung - Ablagefach und 12-V-Steckdose vorn
Innenleuchten mit Abschaltverzögerung und Dimmfunktion, je 2 LED-Leseleuchten vorn und hinten	Nivelles 7 J x 17 in Schwarz, Oberfläche glanzgedreht, AirStop®-Reifen 215/55 R 17
Innenspiegel automatisch abblendend	Normal-Lackierung
IQ.LIGHT - LED-Matrix-Scheinwerfer mit LED-Tagfahrlicht, Kurvenfahrlicht und dynamischer Blinkleuchte	Notbremsassistent "Front Assist" (für automatische Distanzregelung ACC bis 210 km/h)
ISOFIX-Halteösen zur Befestigung von 2 Kindersitzen auf den Rücksitzen, auch für i-Size-Kindersitze	Notruf-Service; keine Registrierung notwendig, Dienst ist bei Auslieferung aktiviert
Kältemittel R1234yf	Ohne 2. Batterie
Kategorie 0	Ohne Aktivkohlebehälter mit SCR
Kein Sonderfahrzeug, Standard-Ausführung	Ohne alternativ-Antriebssystem
Keine Aktionsausführung	Ohne Anhängervorrichtung
Kennzeichenträger vorn und hinten (ECE)	Ohne Beifahrersitzverstellung vom Fond
Kindersicherung	Ohne besondere Karosseriemaßnahmen
Klimaanlage "Air Care Climatronic" mit Aktiv-Kombifilter und 3-Zonen-Temperaturregelung	Ohne CD/DVD für Navigation
Kombi-Instrument mit elektronischem Tachometer, Kilometer- und Tageskilometerzähler, Drehzahlmesser	Ohne Dacheinsatz (Volldach)
Kopfairbagsystem für Front- und Fondpassagiere inkl. Seitenairbags vorn	Ohne Elektromotor (Hybrid)
Kraftstoffsystem Diesel	Ohne Feuerlöscher
Kraftstofftank mit 66 l Fassungsvermögen	Ohne Garagentoröffner
Ladekantenschutz in Kunststoff	Ohne Gepäck-Spinne/Netz/Tasche
Landesverkaufsprogramm Deutschland	Ohne Head-Up Display
LED-Leuchte im Fußraum vorn	Ohne Heckspoiler
LED-Nebelscheinwerfer und Abbiegelicht	Ohne integriertes Mautsystem
LED-Rückleuchten dunkelrot, mit dynamischer Blinkleuchte	Ohne Kindersitz
Lendenwirbelstützen vorn, auf Fahrerseite elektrisch einstellbar	Ohne Ladedose
Leuchtwertenregulierung dynamisch, mit dynamischem Kurvenfahrlicht	Ohne Ladekabel
Linkslenker	Ohne Scheinwerferreinigungsanlage
Make-up-Spiegel beleuchtet in den Sonnenblenden, Sonnenblenden ausziehbar	Ohne Sitzbelüftung/Massagesitze
MIB3 Steuerung	Ohne Sonnenschutzrollo
Mit Elektrische Lenksäulenverriegelung (ELV)	Ohne Sprachsteuerung
Mittelarmlehne vorn höhen- und längseinstellbar, mit Ablagebox; 2 Ausströmer hinten mit Chromlamellen	Ohne Systeme für den Fahrzeugzugang
Modelljahreswechsel 2023 IV	Ohne Überführungsausrüstung
Modellpflege KW 45	Ohne Uhr
Motorenstart Standard	Ohne Vorbereitung Einbau Funkgerät
Müdigkeitserkennung	Ohne Vorbereitung für VTS (Vehicle-Tracing System)
Multifunktionskamera	Ohne Vorbereitung Rundumtonkombination und ohne Funkantenne
Multifunktionslenkrad in Leder, mit Schaltwippen	Ohne zus. Triebwerks-Unterschutz
Navigationssystem "Discover Media" inkl. "Streaming & Internet"	Ohne Zusatz-/Standheizung
Navigationssystem "Discover Media" inkl. "Streaming & Internet"	Online-Dienst, mit OCU, mit Head Unit Codierung, ohne WFS-Verbund
Nebelschlusslicht beidseitig, Rückfahrlicht beidseitig	Parklenkassistent "Park Assist" inkl. Einparkhilfe
	Proaktives Insassenschutzsystem in Verbindung mit "Front Assist" und "Side Assist"



Zustandsbericht

- Protokoll der Fahrzeugbewertung -

Berichts-Nr: 10667533
vom: 26.05.2026

Proaktives Insassenschutzsystem und Spurwechselassistent "Side Assist"	Variant
Progressivlenkung	Variante Grundausstattung
Radio	Verbandtasche, Warndreieck und Warnweste
Radsicherungen mit erweitertem Diebstahlschutz	Verkehrszeichenerkennung
Radstand	Vorbereitet für "We Connect" und "We Connect Plus"
Rechtsverkehr	Vordersitze beheizbar
Regensensor	Vordersitze höhen einstellbar, ergoComfort-Sitz auf der Fahrerseite, mit elektrischer Lehneinstellung
Regionscode " ECE " für Radio	Warnton und -leuchte für nicht angelegte Gurte vorn und hinten
Reifen ohne Festlegung der Reifenmarke	Wartungsintervallverlängerung
Reifendruck-Kontrollsystem	Winterräder "Aragon" (zusätzlich), 4 Leichtmetallräder 6,5 J x 16, AirStop®-Winterreifen 215/60 R 16 H
Reifendruck-Kontrollsystem für Fahrbereifung und Winterräder	
R-Line Sportpaket für Adaptive Fahrwerksregelung DCC	
Rücksitzbank ungeteilt, Lehne asymmetrisch umklappbar, Mittelarmlehne mit Ablagefach und Durchlademöglichkeit	
Schalthebelknauf in Leder	
Scheibenbremsen hinten	
Scheibenbremsen vorn	
Scheibenwaschdüsen vorn automatisch beheizt	
Schlüsselloses Schließ- und Startsystem "Keyless Access" mit Safe-Sicherung	
Seitenscheiben hinten und Heckscheibe abgedunkelt	
Seitliche Leisten unten in Chrom	
Serienkraftstoff-Erstbefüllung	
Serviceanzeige 30000 km oder 2 Jahre (flexibel)	
Sicherheitsoptimierte Kopfstützen vorn, längs- und höhen einstellbar	
Sitzmittelbahnen der Vordersitze und der äußeren Rücksitzplätze in "ArtVelours", -wangeninnenseiten in Leder "Vienna"	
Soundsystem "Harman Kardon", 10+1 Lautsprecher, 700 Watt Gesamtleistung, digitaler 16-Kanal-Verstärker, Subwoofer	
Spezielles Typschild für EG für M1-Pkw	
Sport-Komfortsitze vorn	
Spurwechselassistent "Side Assist" und Ausparkassistent	
Standard-Klimazonen	
Start-Stopp-System mit Bremsenergie-Rückgewinnung	
Stoßfänger in Wagenfarbe, mit Chromleiste und Chromblenden im Stoßfänger hinten	
Telefonschnittstelle	
Textilfußmatten vorn und hinten	
Tilgergewicht Lenkrad, 36 HZ	
Trägerfrequenz 433,92 bis 434,42 MHz	
Transportschutzfolie (Mindestschutz) mit zus. Transportschutzmaßnahmen	
Türverkleidung in Lederoptik	
Typprüfstand Deutschland	
Umgebungsansicht "Area View" inkl. Rückfahrkamera "Rear View"	



Zustandsbericht

- Protokoll der Fahrzeugbewertung -

Berichts-Nr: 10667533
vom: 26.05.2026

» Bereifung

MONTIERTE BEREIFUNG

Hersteller	Ort	Position	Typ	Felge	Dimension	Profiltiefe
Pirelli	Vorne	Links	Winter	Aluminium	215/60 R 16 95 H	4,0 mm
Pirelli	Vorne	Rechts	Winter	Aluminium	215/60 R 16 95 H	4,0 mm
Pirelli	Hinten	Links	Winter	Aluminium	215/60 R 16 95 H	4,0 mm
Pirelli	Hinten	Rechts	Winter	Aluminium	215/60 R 16 95 H	4,0 mm

Reifen zulässig: Ja

Reifen verkehrssicher: Ja

ZUSÄTZLICHE BEREIFUNG

Hersteller	Ort	Position	Typ	Felge	Dimension	Profiltiefe
Continental			Sommer	Aluminium	215/55 R 17 94 W	5,0 mm
Continental			Sommer	Aluminium	215/55 R 17 94 W	5,0 mm
Continental			Sommer	Aluminium	215/55 R 17 94 W	6,0 mm
Continental			Sommer	Aluminium	215/55 R 17 94 W	6,0 mm

Reifen zulässig: Ja

Reifen verkehrssicher: Ja

ERSATZ-/NOTRAD & ZUBEHÖR

Bordwerkzeug vorhanden: Ja

Wagenheber vorhanden: Ja



Zustandsbericht

- Protokoll der Fahrzeugbewertung -

Berichts-Nr: 10667533
vom: 26.05.2026

» Wertmindernde Faktoren

Nr	Bauteil	Schadensbeschreibung	Reparaturempfehlung
1	Motorhaube	Delle(n) und Kratzer	Instandsetzen + lackieren
2	Tür vorne rechts	Kratzer	Lackieren
3	Seitenwand hinten rechts	Delle(n) und Kratzer	Instandsetzen + lackieren
4	Tür hinten rechts	Kratzer	Lackieren
5	Stoßfänger hinten	Kratzer	Instandsetzen + lackieren
6	Vorbereitungszeit Karosserie	Lack Vorbereitung	Ausführen
7	Dachholm links	Kratzer	Spotrepair
8	Lenkrad	Kratzer	Smart Repair Leder
9	Heckklappenverkleidung	Kratzer	Ersetzen
10	Spiegelkappe Aussenspiegel rechts (Oberhalb)	Kratzer	Instandsetzen + lackieren
11	Aussenspiegel Blinker rechts	Kratzer	Ersetzen

» Gebrauchsspuren

Nr	Bauteil	Schadensbeschreibung	Reparaturempfehlung
1	Zusätzliche Felge(n) Glanzgedreht	Kratzer	Akzeptabel (Gebrauchsspur)
2	Windschutzscheibe	Steinschlag	Akzeptabel (Gebrauchsspur)
3	Stoßfänger vorne	Kratzer	Akzeptabel (Gebrauchsspur)



Zustandsbericht

- Protokoll der Fahrzeugbewertung -

Berichts-Nr: 10667533
vom: 26.05.2026

» Merkantile Wertminderung

Vorschäden bekannt:	Nein
Vorschäden feststellbar:	Nein
Nachlackierungen vorhanden:	Nein
Lackschichtdickenmessung durchgeführt:	Ja - ohne Auffälligkeiten/Abweichungen

ERGEBNISSE DER LACKSCHICHTDICKENMESSUNG

Die Messwerte lagen im üblichen Bereich.

Pro Bauteil wurden mindestens 3 Messungen durchgeführt.



Zustandsbericht

Berichts-Nr: 10667533
vom: 26.05.2026

- Protokoll der Fahrzeugbewertung -

» Hinweise zum Zustandsbericht

Angaben zum Auftrag und zum Bewertungsumfang:

Es wurde der Auftrag erteilt, einen Zustandsbericht über das beschriebene Fahrzeug zu erstellen.

Die Fahrzeugzustandsbewertung erfolgte auftragsgemäß auf Basis der vom Auftraggeber vorgegebenen Standards für Fahrzeugbewertungen. Die Feststellungen im Einzelfall trifft der Sachverständige aufgrund eigener Sachkunde und nach eigenem sachverständigen Ermessen.

Fahrzeug-Identifizierung:

WVWZZZ3CZPE028685

FIN abgelesen und stimmt mit Unterlagen überein

Allgemeinzustand:

Gepflegter Allgemeinzustand

Besichtigungsbedingungen:

Ausreichend

Hebebühne/Hubmittel benutzt:

Nein

Motorenlauf durchgeführt:

Ja

Fahrprobe durchgeführt:

Ja



Zustandsbericht

- Protokoll der Fahrzeugbewertung -

Berichts-Nr: 10667533
vom: 26.05.2026

» Sonstige Bemerkungen

Vorliegendes Exemplar wurde auf elektronischem Wege erzeugt. Es ist ohne Originalunterschrift gültig.



Zustandsbericht

- Protokoll der Fahrzeugbewertung -

Berichts-Nr: 10667533
vom: 26.05.2026

» Ansichtsfotos



Fahrzeugansicht - diagonal vorne links



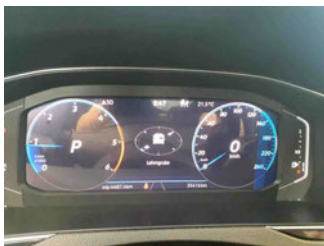
Fahrzeugansicht - diagonal vorne rechts



Fahrzeugansicht - diagonal hinten links



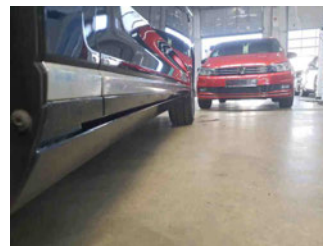
Fahrzeugansicht - diagonal hinten rechts



Innenraum - Cockpit mit Laufleistung



Equipment - Bordwerkzeug



Seitenansicht - Schweller links



Seitenansicht - Schweller rechts



Fahrzeug - Typenschild/Fahrgestellnummer



Räder - Rad montiert vorne links



Räder - Rad montiert vorne rechts



Räder - Rad montiert hinten links



Räder - Rad montiert hinten rechts



Räder - Rad beiliegend #1



Räder - Rad beiliegend #2



Räder - Rad beiliegend #3



Zustandsbericht

- Protokoll der Fahrzeugbewertung -

Berichts-Nr: 10667533
vom: 26.05.2026



Räder - Rad beiliegend #4



Innenraum - Mittelkonsole



Fahrzeug - Motorraum offen



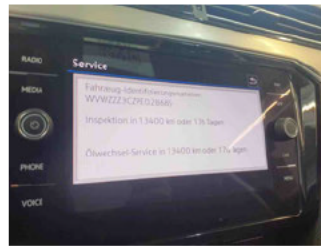
Equipment - Boardmappe/
Securitybag



Innenraum - Kofferraum



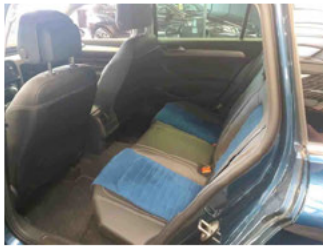
Räder - eingelegt im Fahrzeug



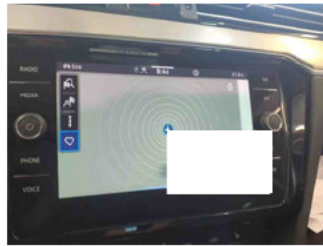
Fahrzeug - Serviceunterlagen /
Wartungsnachweis



Innenraum - vorne



Innenraum - hinten

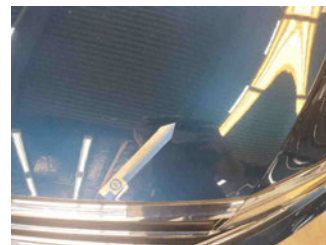
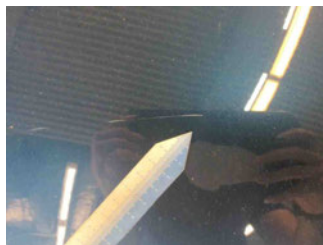
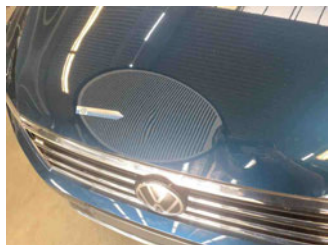


Innenraum -
Navigationsgerät/Radio

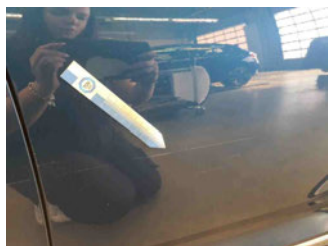
» Beschädigungsfotos

WERTMINDERNDE FAKTOREN

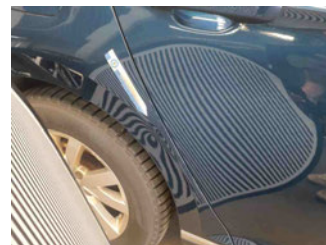
1 - Motorhaube - Delle(n) und Kratzer - Instandsetzen + lackieren



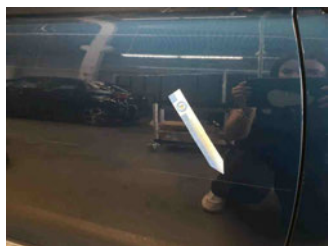
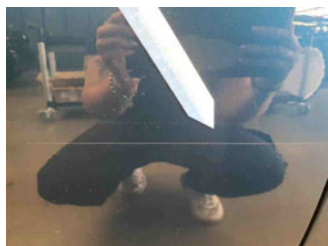
2 - Tür vorne rechts - Kratzer - Lackieren



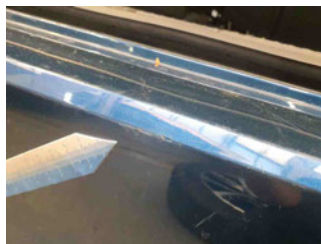
3 - Seitenwand hinten rechts - Delle(n) und Kratzer - Instandsetzen + lackieren



4 - Tür hinten rechts - Kratzer - Lackieren



5 - Stoßfänger hinten - Kratzer - Instandsetzen + lackieren

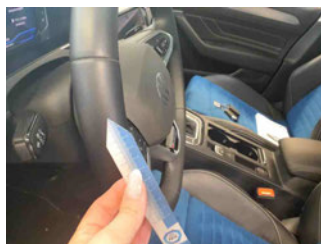


6 - Vorbereitungszeit Karosserie - Lack Vorbereitung - Ausführen

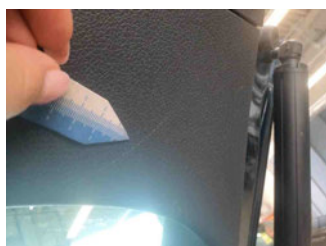
7 - Dachholm links - Kratzer - Spotrepair



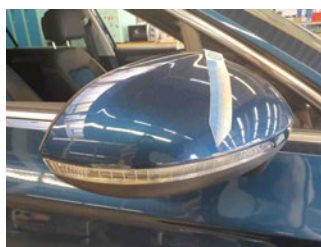
8 - Lenkrad - Kratzer - Smart Repair Leder



9 - Heckklappenverkleidung - Kratzer - Ersetzen



10 - Spiegelkappe Aussenspiegel rechts (Oberhalb) - Kratzer - Instandsetzen + lackieren



11 - Aussenspiegel Blinker rechts - Kratzer - Ersetzen



GEBRAUCHSPUREN

1 - Zusätzliche Felge(n) Glanzgedreht - Kratzer - Akzeptabel (Gebrauchsspur)



2 - Windschutzscheibe - Steinschlag - Akzeptabel (Gebrauchsspur)



3 - Stoßfänger vorne - Kratzer - Akzeptabel (Gebrauchsspur)

